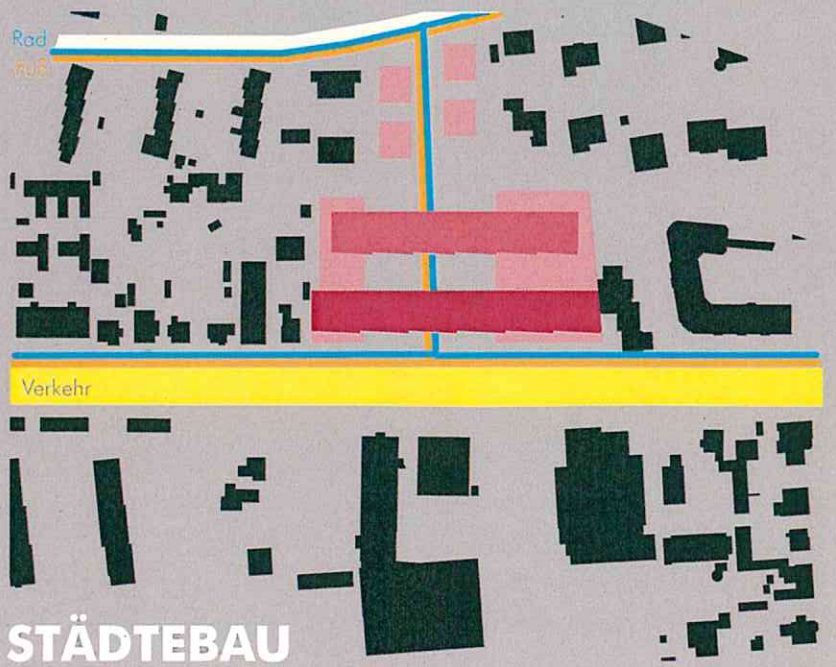
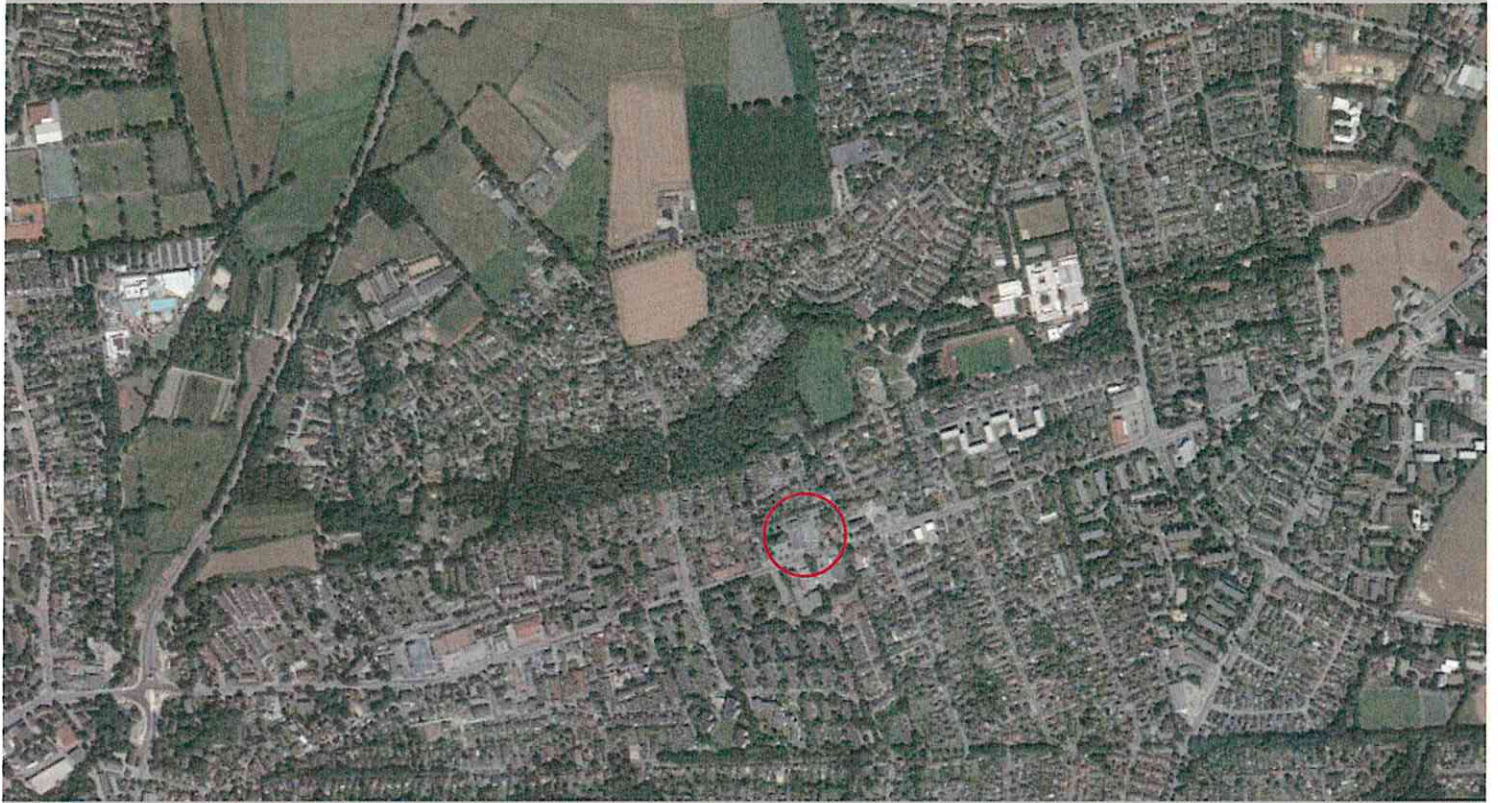


Anlage1: zur Vorlage Nr.: B16/0025 des Stuv am 04.02.2016

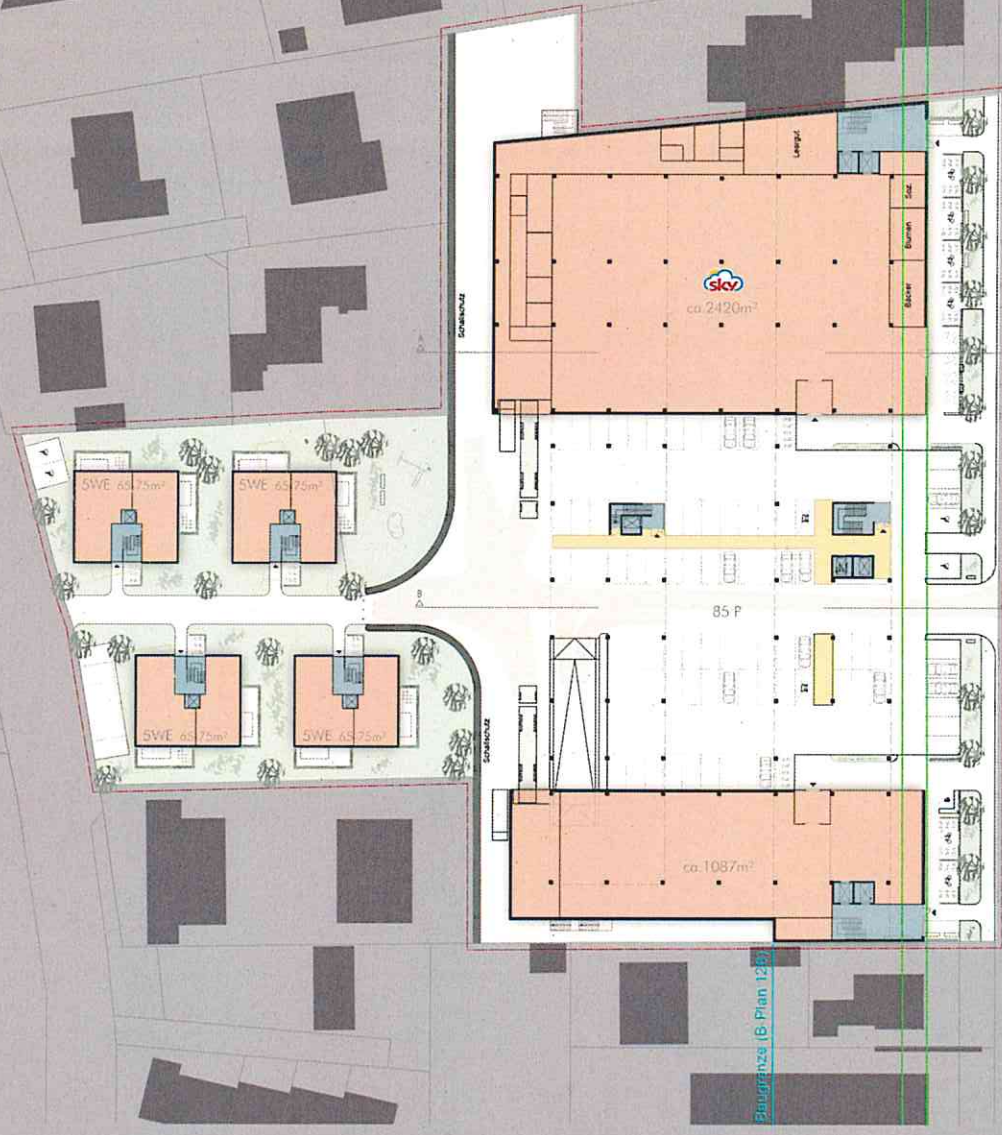
Betreff: Neuerrichtung des Sky-Marktes Segeberger Chaussee sowie Errichtung von Wohn- und Geschäftshäusern, Grundsatzbeschluss

Hier: Bebauungsvorschlag für das Grundstück des Sky Marktes Segeberger Chaussee Nr. 117-125



STÄDTEBAU

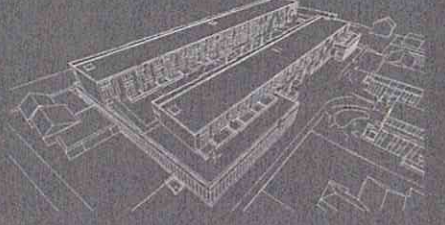
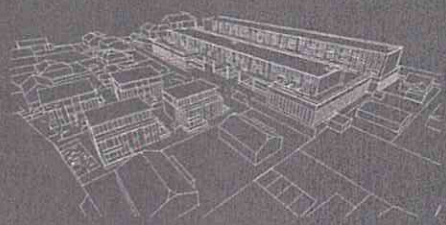
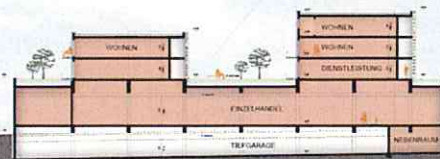
EG
1:500



OG
1:500



S.A
1:500



TG
1:500



S.B.
1:500

