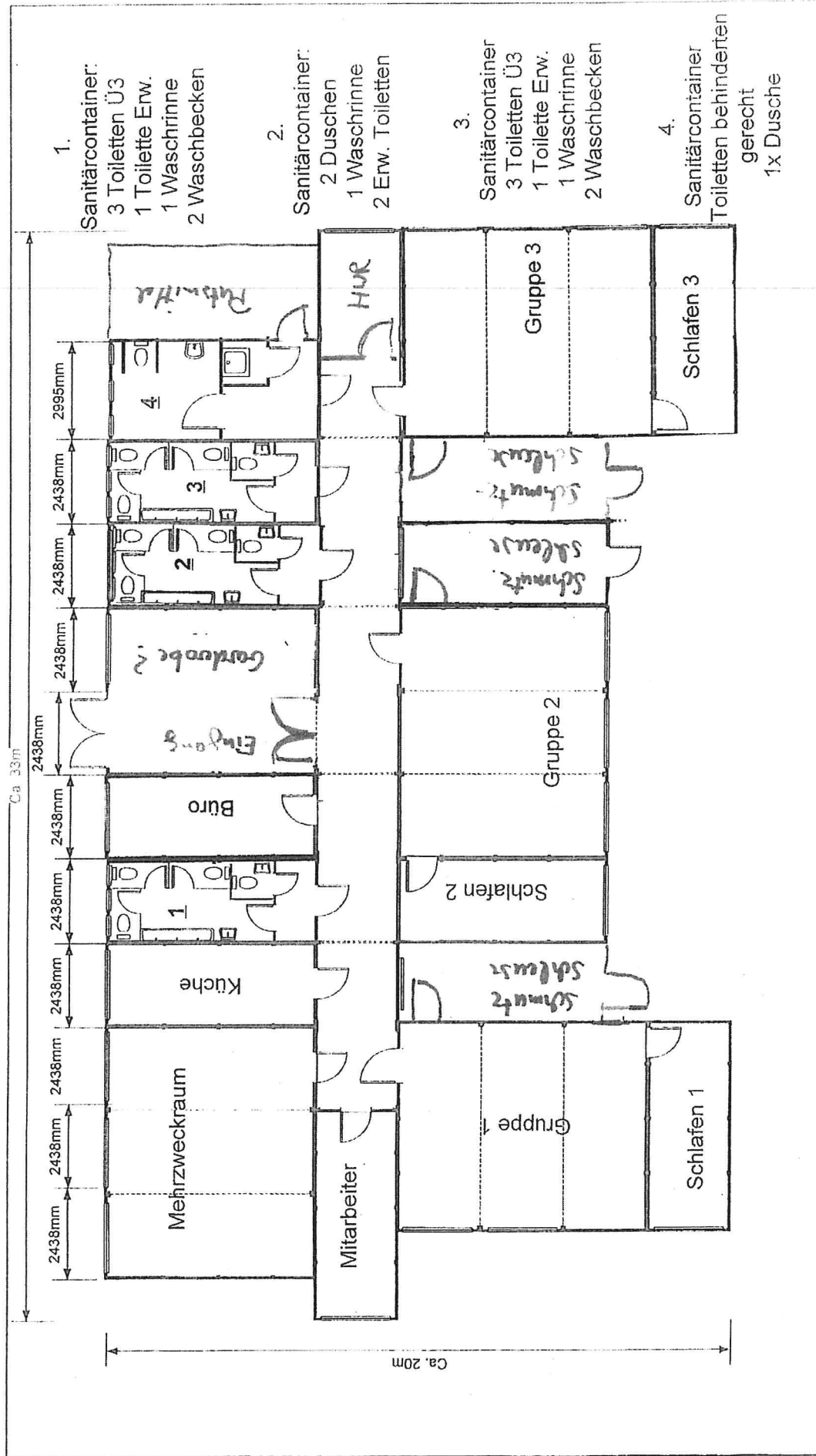


möglicher Kita-Grundriss: Zwischenstand vom 22.03.2018

Anlage 3 zu TOP 9



1.

Sanitärcontainer:
3 Toiletten Ü3
1 Toilette Erw.
1 Waschrinne
2 Waschbecken

2.

Sanitärcontainer:
2 Duschen
1 Waschrinne
2 Erw. Toiletten

3.

Sanitärcontainer
3 Toiletten Ü3
1 Toilette Erw.
1 Waschrinne
2 Waschbecken

4.

Sanitärcontainer
Toiletten behinderten
gerecht
1x Dusche