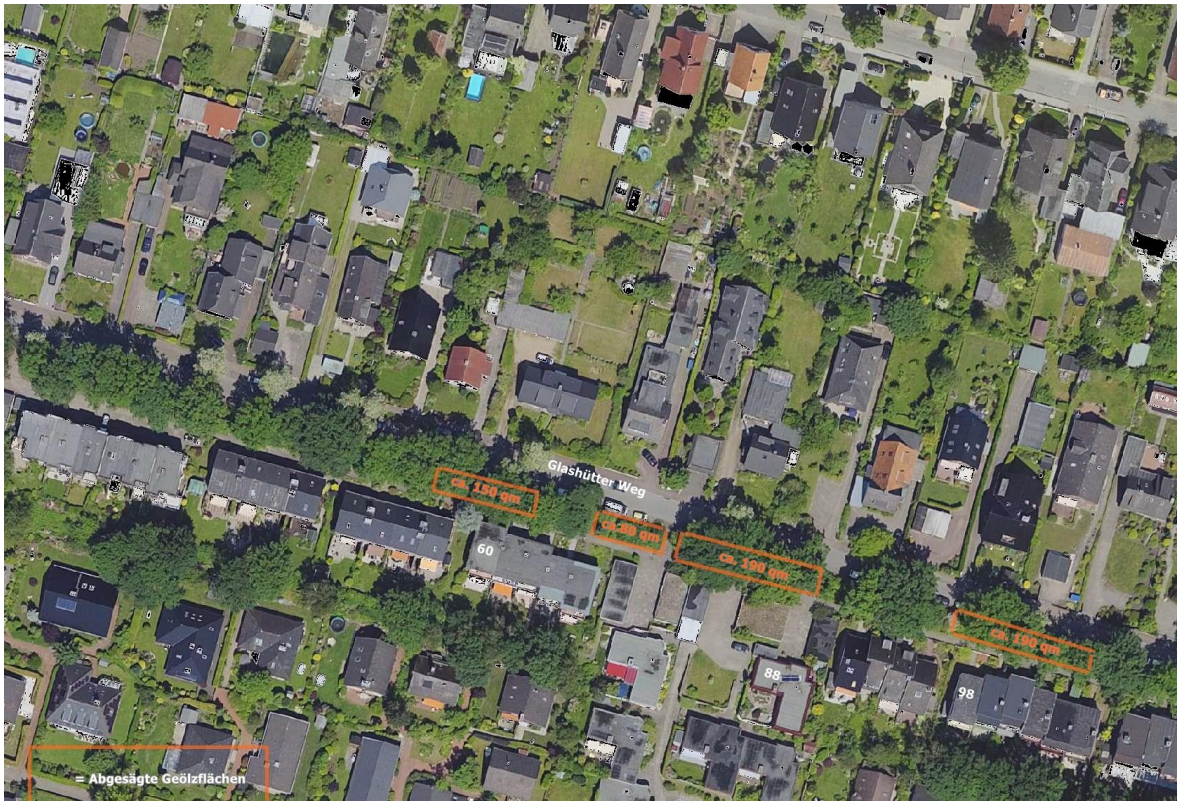


Abgeholzte Knickgehölze im Glashütter Weg



Im Glashütter Weg wurden in mehreren größeren Teilflächen insgesamt ca. 610 qm Knickgehölze abgeholzt. Dieser Knick gehört mit seiner Artenvielfalt zu den wertvollsten Biotopen innerhalb einer Wohnsiedlung. Die Gehölze befanden sich zum Zeitpunkt der Abholzung in einem optimalen Stadium ihrer Entwicklung und hatten noch mehrere Jahre Zeit, bevor eine Knickpflege angebracht wäre. Die Zweige hatten viele Blühknospen gebildet und sorgten nach der Insektenbestäubung für einen guten Fruchtansatz. Die Früchte waren im Herbst und Winter eine willkommenen Nahrungsquelle für Säugetiere und Vögel.

