

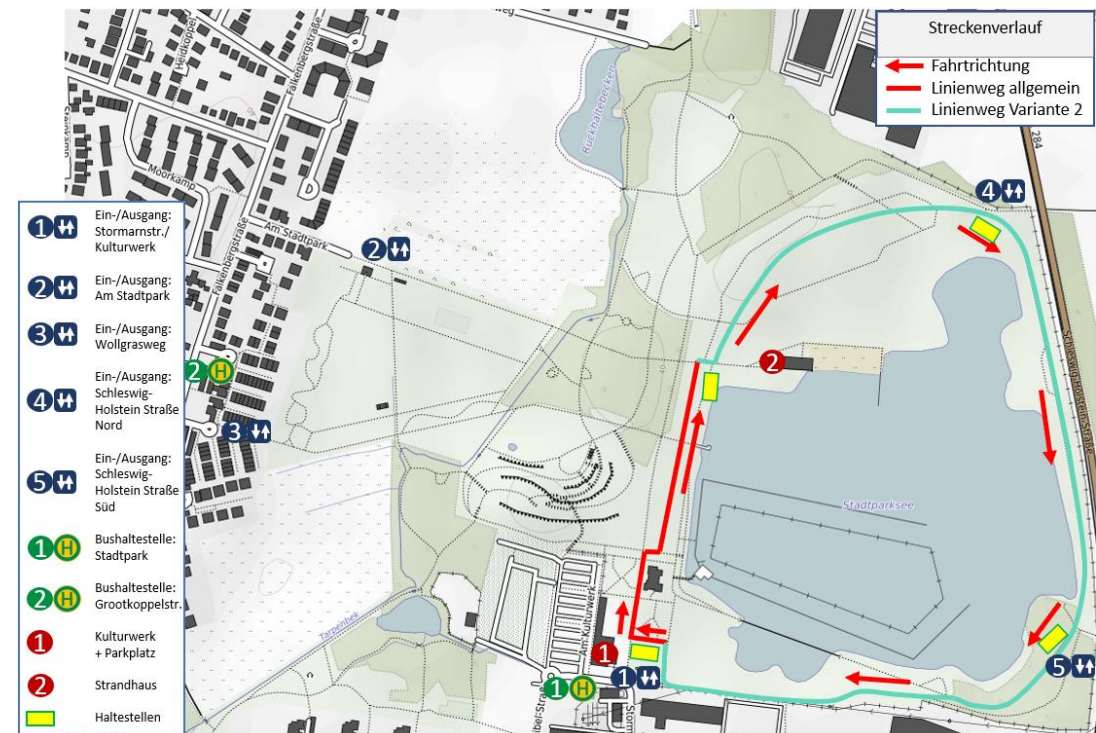
Machbarkeitsstudie für den Einsatz des automatisierten Shuttle e.GO Mover in Norderstedt

Ergebnis und weiteres Vorgehen



Ergebnis der Machbarkeitsstudie

- Umsetzbar, ist aber nicht anspruchslos wegen hohen Anforderungen aus dem Verkehr im Umfeld
- Priorität auf Variante 1, die Runde um den See
- Mit einem Fahrzeug ließe sich ein 20-Minuten-Takt anbieten, mit zwei Fahrzeugen ein 10-Minuten-Takt
- Kosten
 - Invest 20 T€
 - Betrieb 1 Fzg 160 T€ plus 2 P Fahrpersonal
 - Betrieb 2 Fzge 310 T€ plus 4 P Fahrpersonal
- Umsetzung möglich zum Frühjahr/Sommer 2020
- Entscheidung dafür im Herbst 2019 erforderlich



Weiteres Vorgehen

- Grundsatzbeschluss mit Budget für nächstfolgenden Schritt 1 (90-120 T€)
- darauf aufsetzend dann
 - Schritt 1
 - Vorbereitung und Durchführung einer Ausschreibung für Fahrzeug/System (Monat 1-3)
 - Umsetzungsplanung und -vorbereitung incl. Klärung zu Betreiber und Personal (Monat 2-4)
 - Schritt 2
 - Beschluss Stadtvertretung oder Ausschuss, anschließend Bestellung System (Monat 3-4)
 - Vorbereitung Betrieb, Strecke, Infrastruktur, parallel Vermarktung beginnen (Monat 4-6)
 - Lieferung Fahrzeug, Schulungen (Monat 6-7)
- erforderlich hierfür sind Angaben z. B der VHH über mögliche Betreiberrolle und Kosten
- Umsetzungsplanung im Detail erforderlich
- Begleitung der Stadt im gesamten Prozess erforderlich, auch bei der Kommunikation

Kontakt Büro autoBus



Fahrplangesellschaft B&B mbH

Dipl.-Ing. Constantin Pitzen

Fahrplangesellschaft B&B mbH, Oelsnitz/Vogtland und Berlin

www.fahrplangesellschaft.de

Interlink GmbH

Dipl.-Ing. Holger Michelmann

Interlink GmbH, Berlin und Potsdam

0163-5793561

michelmann@interlink-verkehr.de und hm@buero-autobus.de

www.interlink-verkehr.de

Mobile Zeiten

Dipl.-Ing. Christoph Marquardt

MOBILE ZEITEN, Verkehrsplanung und -beratung, Oldenburg

www.mobile-zeiten.net

Bearbeitung:

Julia Wolf

Büro Kiel

0152-59407513

jw@buero-autobus.de