

# BESCHLUSSVORLAGE

			<b>Vorlage-Nr.: B 10/0171</b>
<b>451 - Musikschule</b>			<b>Datum: 08.04.2010</b>
<b>Bearb.:</b>	<b>Herr Stefan Kroeger</b>	<b>Tel.:</b>	<b>öffentlich</b>
<b>Az.:</b>			

<b>Beratungsfolge</b>	<b>Sitzungstermin</b>
<b>Kulturausschuss</b>	<b>27.05.2010</b>
<b>Kulturausschuss</b>	<b>27.05.2010</b>
<b>Kulturausschuss</b>	<b>28.10.2010</b>
<b>Stadtvertretung</b>	<b>28.10.2010</b>

## Tarifübersicht für die Musikschule des Kulturamtes der Stadt Norderstedt

### Beschlussvorschlag

Die Tarife der Anlage 2 zur Vorlage B 10/0171 werden beschlossen und treten zum 01.08.2011 in Kraft.

### Sachverhalt

Die bisherige Schulbesuchsordnung sowie die Entgeltordnung der Musikschule Norderstedt mussten dringend überarbeitet und aktualisiert werden. Aus diesem Grund wurden die „Allgemeinen Geschäftsbedingungen für die Musikschule des Kulturamtes der Stadt Norderstedt“ (AGB Musikschule) sowie die „Tarifübersicht der Musikschule des Kulturamtes der Stadt Norderstedt“ (Tarifübersicht) erarbeitet.

In der Tarifübersicht wurden insbesondere folgende Regelungen redaktionell überarbeitet bzw. neu gefasst:

#### Entgeltstruktur:

Wie vom Rechnungsprüfungsamt angemerkt, wurden die Berechnungsgrundlagen für den Gruppenunterricht neu strukturiert. Basis für die Festlegung der Gruppentarife ist der derzeit gültige Tarif für 30 Minuten Einzelunterricht für Jugendliche sowie Erwachsene. Hieraus errechnen sich die Entgelte für Einzelunterricht 45 bzw. 60 Minuten.

Wie beiliegender Berechnung der Entgelte für 30 Minuten Einzelunterricht Jugendliche bzw. Erwachsene zu entnehmen ist, werden zurzeit im Jugendbereich nur 654,00 € berechnet, rechnerisch müssten 798,21 in Rechnung gestellt werden, im Erwachsenenbereich sind dies 784,00 € bei rechnerischen 796,96 €.

Um die Einnahmen im Einzelunterricht 30 Minuten zum nächsten Schuljahr zu erhöhen, schlägt die Musikschule eine Erhöhung um 1,00 € pro Unterrichtseinheit 30 Minuten im Ju-

Sachbearbeiter/in	Fachbereichsleiter/in	Amtsleiter/in	mitzeichnendes Amt (bei über-/ außerplanm. Ausgaben: Amt 20)	Stadtrat	Oberbürgermeister

gendbereich sowie 2,00 € pro Unterrichtswoche im Erwachsenenbereich im Schuljahr im Einzelunterricht vor. Dies wäre im Jugendbereich eine Erhöhung bei 40 Unterrichtswochen um 40,00 €, bei Erwachsenen um 80,00 €. Das Entgelt würde dann 694,00 € / Jugendliche und 864,00 € / Erwachsene betragen. Wie nachstehend erläutert, würde sich auf dieser Basis der Gruppenunterricht errechnen.

Die bisherige Struktur des Gruppenunterrichts wird aus pädagogischen Gründen neu gefasst. Zukünftig errechnet sich der Gruppenunterricht aus 20 Minuten Einzelunterricht (Jugendliche bzw. Erwachsene) und wird als „zu zweit 40 Minuten“ / „zu dritt 60 Minuten“ und „zu viert 80 Minuten“ angeboten. Der Gruppenunterricht kostet für jeden Jugendlichen 510,00 € und für jeden Erwachsenen 600,00 € für 20 min (errechnet sich aus 20 Minuten Einzelunterricht bei Jugendlichen = 463,00 € aufgerundet auf 510,00 €, da der Wert des Gruppenunterrichts höher einzuschätzen ist als Einzelunterricht, bei Erwachsenen rechnerisch 531,00 € aufgerundet 680,00 €).

Im Elementarbereich wird als Grundlage der jährliche Preis für MFE (Musikalische Früherziehung) von 280,00 € eingesetzt (Jahreskurs über wöchentlich 60 Minuten, bisheriges Entgelt 265,00 € zzgl. 6 %). Hieraus errechnet sich der Preis für die Rasselbande für 45 min: 210,00 €. Bei den Musikzwergeren handelt es sich auch um ein 45 minütiges Angebot, allerdings nur für ein halbes Jahr, die Kosten betragen demnach 105,00 €. Das Kreativkarussell ist anzusetzen wie MFE mit 280,00 €.

Das Instrumentenkarussell errechnet sich aus dem Gruppenunterricht von 20 min. Dies Entgelt von 510,00 € für 40 Termine wird zu 382,50 €, da es beim Instrumentenkarussell nur 30 Termine jährlich gibt.

Bei den Ensembles, dem Kinderchor, der Theorie und Gehörbildung wird von 10,50 € pro Monat, jährlich 126,00 € ausgegangen. Es handelt sich um jeweils 60 Minuten. Das Entgelt für N-Voces errechnet sich entsprechend (190,00 €). Bei den bisher unterschiedlich zu zahlenden Entgelten für die Bereiche Ensembles, Kinderchor sowie Theorie und Gehörbildung soll zukünftig ein einheitlicher Satz berechnet werden. Auch wenn dies ein geringeres Entgelt um 6,50 € im Jahr bei den Ensembles bedeutet, so fällt dies bei nur acht SchülerInnen, die für die Ensemblearbeit zahlen, nicht ins Gewicht. Alle anderen EnsembleschülerInnen sind HauptfachteilnehmerInnen und zahlen somit kein Extraentgelt.

Bei den Angeboten in Zusammenarbeit mit den allgemein bildenden Schulen wird das Entgelt auf 63,50 € (d.h. + 6 %) jährlich festgelegt. Allerdings werden hier keine Ermäßigungen gewährt.

## **Einbeziehung Fachbereich Musiktheater:**

Im Bereich der Kinder- und Jugendmusiktheaterakademie wird ebenfalls das Ensemble Entgelt von 126,00 € zu Grunde gelegt. Bei der Kindertheaterakademie wird wöchentlich 1,5 std unterrichtet, bei der Umlegung der Sonder- und Wochenendproben wird zusätzlich noch eine halbe Stunde berechnet. Die so entstandenen zwei Stunden werden mit dem Ensemble Entgelt multipliziert, es ergibt sich somit ein Jahresbeitrag von 252,00 €. Das Entgelt für die Jugendmusiktheaterakademie errechnet sich ähnlich: zwei Stunden pro Woche fest, drei weitere durch Sonder- und Wochenendproben umgerechnet = fünf Stunden wöchentlich à 126,00 € = 630,00 €.

### Spartenbeiträge

Bei den Spartenbeiträgen wird zukünftig auch zwischen Jugendlichen und Erwachsenen unterschieden. Der bisher erhobene Spartenbeitrag von 34,00 € wird um 6 % erhöht (durchschnittliche Erhöhung bei den Jugendlichen) und auf 36,00 € festgelegt. Er gilt für 30 Minu-

ten Unterricht bei Jugendlichen. Hieraus errechnen sich Spartenbeiträge von 54,00 € bei 45 Minuten und 72,00 € bei 60 Minuten.

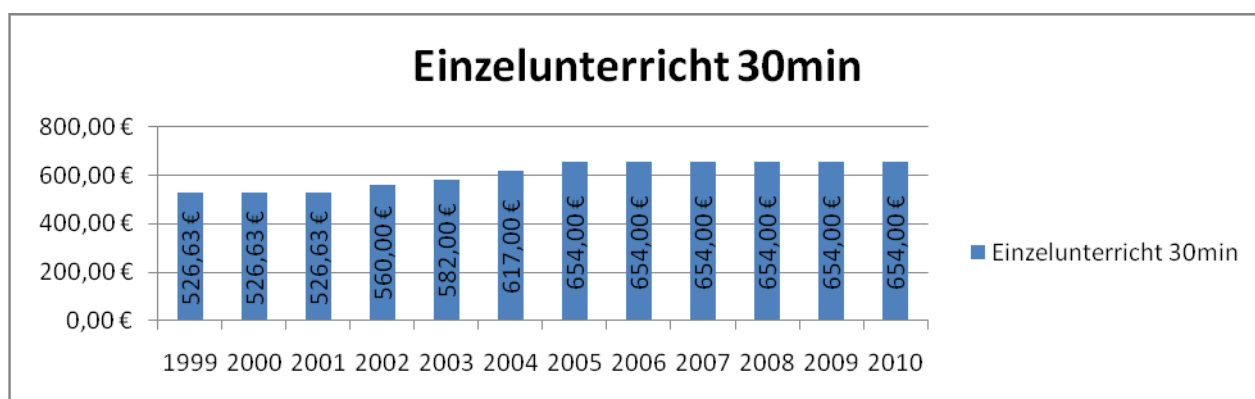
Die Erwachsenenentgelte sind durchschnittlich 25 % höher als die der Jugendlichen. Dies wird auch für die Spartenbeiträge umgesetzt: 30 Minuten: 45,00 € / 45 Minuten: 67,50 € / 60 Minuten: 90,00 €.

Der Spartenbeitrag bei Gruppenunterricht errechnet sich aus dem des Einzelunterrichts:

Jugendliche 30 min = 34,00 € / Grundeinheit Gruppenunterricht 20 min = 22,50 €  
 Erwachsene 30 min = 45,00 € / Grundeinheit Gruppenunterricht 20 min = 30,00 €

Mietinstrumente werden von der Musikschule nicht mehr vorgehalten. Der Fundus wird auf Instrumente reduziert, die für den Unterricht weiterhin notwendig sind, der Rest wird je nach Zustand entsorgt oder verkauft.

### Zusammenfassung der Entwicklung der Entgelte seit 1999



### Veränderung der Entgelte durch die neue Tarifordnung

Unterrichtsform	Entgelt bis-her	Entgelt neu	Steigerung
Einzelunterricht Erwachsene 30 min	784,00 €	864,00 €	10%
Einzelunterricht Jugend 30 min	654,00 €	694,00 €	6%
Einzelunterricht Jugend 45 min	983,00 €	1.041,00 €	6%
Einzelunterricht Erwachsene 45 min	1.178,00 €	1.296,00 €	10%
Gruppe zu dritt Erwachsene 60 min	679,00 €	680,00 €	0%
Gruppe zu dritt Jugend 60 min	480,00 €	510,00 €	6%
Gruppe zu zweit Erwachsene 40 min	635,00 €	680,00 €	7%
Gruppe zu zweit Jugend 40 min	484,00 €	510,00 €	5%
Instrumental-/vokalensemble	132,50 €	140,00 €	6%
Instrumentenkarussell	360,00 €	382,50 €	6%
Kinderchor	120,00 €	126,00 €	5%
Kreativkarussell	265,00 €	280,00 €	6%

Musikalische Früherziehung	265,00 €	280,00 €	6%
Musiktheaterakademie Jugend	600,00 €	630,00 €	5%
Musiktheaterakademie Kinder	240,00 €	252,00 €	5%
N-Voces	180,00 €	190,00 €	6%