

ULNA Nord gemeinnützige GmbH Berliner Allee 34a 22850 Norderstedt

Stadt Norderstedt
Amt für Schule, Sport und Kindertagesstätten
Amtsleiterin Sabine Gattermann
Rathausallee 50

Michael Kaupp
Geschäftsleitung
Tel.: 040 52 90 18 56
E-Mail kaupp@ulna-kita.de

22846 Norderstedt

3. Mai 2013

Antragsunterlagen

Sehr geehrte Frau Gattermann,
anbei die Antragsunterlagen für den Umbau des EFH zu einer Kita in der Kiebitzreihe 48.

Mit freundlichen Grüßen

Michael Kaupp
ULNA Nord gemeinnützige GmbH
Kaufmännischer Leiter

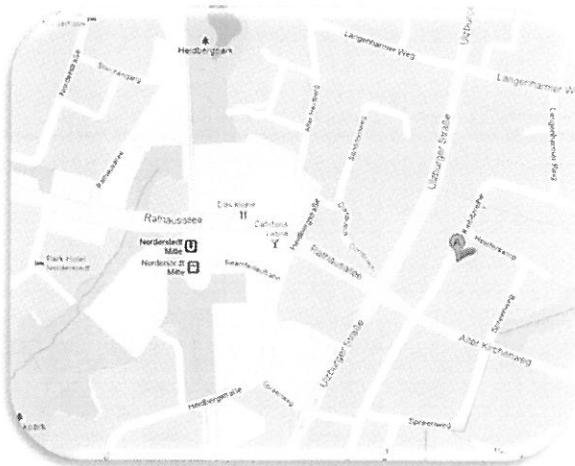


ULNA
Nord gemeinnützige GmbH
Berliner Allee 34a
22850 Norderstedt
Fon +49 (0) 40 52 90 18 56
Fax +49 (0) 40 52 90 18 65
mail@ulna-kita.de
www.ulna-kita.de

Sehr geehrte Damen und Herren,

die ULNA Nord gemeinnützige GmbH plant den Kauf und Umbau eines Einfamilienhauses zu einer Kita. Bei dem Objekt handelt es sich um ein EFH in der Kiebitzreihe 48, 22844 Norderstedt.

LAGE



KITA

Die Kindertagesstätte wird über 3 Krippengruppen verfügen.

Diese neuen Plätze werden aller Voraussicht nach im Februar / März 2014 den Einwohnern von Norderstedt zur Verfügung stehen.

DETAILS

- Barrierefreiheit ist gewährleistet für beide Gruppen im EG + Sanitärbereich + Garderobe
- Es gibt einen gepflasterten Vorplatz auf dem Grundstück, so dass zu Stoßzeiten bis zu 4 PKW auf dem Grundstück halten bzw. parken können ohne den fließenden Verkehr zu beeinträchtigen und ohne den Gehweg zu blockieren
- Mitarbeiterbereiche wandern komplett in das OG, so dass die leicht zugänglichen Bereiche alle für pädagogische und gemeinschaftliche Zwecke genutzt werden können
- Es gibt eine zusätzliche pädagogische Fläche im EG, welche über nur 2 Steigungen zu erreichen ist und auch als Wickel-/Therapie und Schlafraum genutzt werden kann.
- Durch Anhebung des Fußbodens im Bereich der jetzigen Garage, ist gewährleistet, dass die nicht ebenerdigen Gemeinschaftsbereiche (vorderer Altbau) im EG lediglich über 2 Steigungen erreicht werden können (ca. 28 cm Höhendifferenz).

- Die stufenlose Erschließung des neuen „Grundniveaus“ erfolgt über eine Rampe im Aussenbereich (6%), somit kann auf längere Rampenwege und unnötige Verkehrsflächen innerhalb des Gebäudes verzichtet werden.
- Ebenso kann durch diese Maßnahme der Einbau einer Fussbodenheizung erfolgen
- Durch den Anbau eines Windfanges, wird eine sowohl qualitative als auch funktionale Eingangssituation geschaffen, welche ausreichend Bewegungsfläche im gemischten Flur- und Gardeobenraum erlaubt und zusätzlich Stellfläche für Kinderwagen bietet.
- Im Aussenbereich ist ausreichend Platz für leichte Unterstände als Kinderwagenstellplätze
- Das UG kann genutzt werden für Wäscheraum, Abstellfläche und sonstige Nebenfunktionen
- Der vorhandene Dachboden wird als Staufläche (dafür Dachbodenklappe mit Faltleiter) umfunktioniert und die vorhandene Wendeltreppe weicht zugunsten eines qualitativen Bürozimmers.
- Grundstückgröße 942 Quadratmeter
- Gebäudegrundfläche 215 Quadratmeter.
- Wohnfläche 355 Quadratmeter.
- Nutzfläche Garten 555 Quadratmeter

INVESTITIONEN

Die ULNA Nord gGmbH investiert, abzüglich der geplanten Zuschüsse aus dem Kita-Investitionsprogramm in Höhe von 375.000,00 €, 660.000,00 € in den Kauf und Umbau der neuen Kita.

BEDARFSPLAN

Hiermit beantragen wir mit geplanter Eröffnung zum 01.02. / 01.03.2014 die Aufnahme der Kita in die Kita Bedarfsplanung der Stadt Norderstedt.



ULNA

Nord gemeinnützige GmbH

Berliner Allee 34a
22850 Norderstedt

Fon +49 (0) 40 52 90 18 56
Fax +49 (0) 40 52 90 18 65

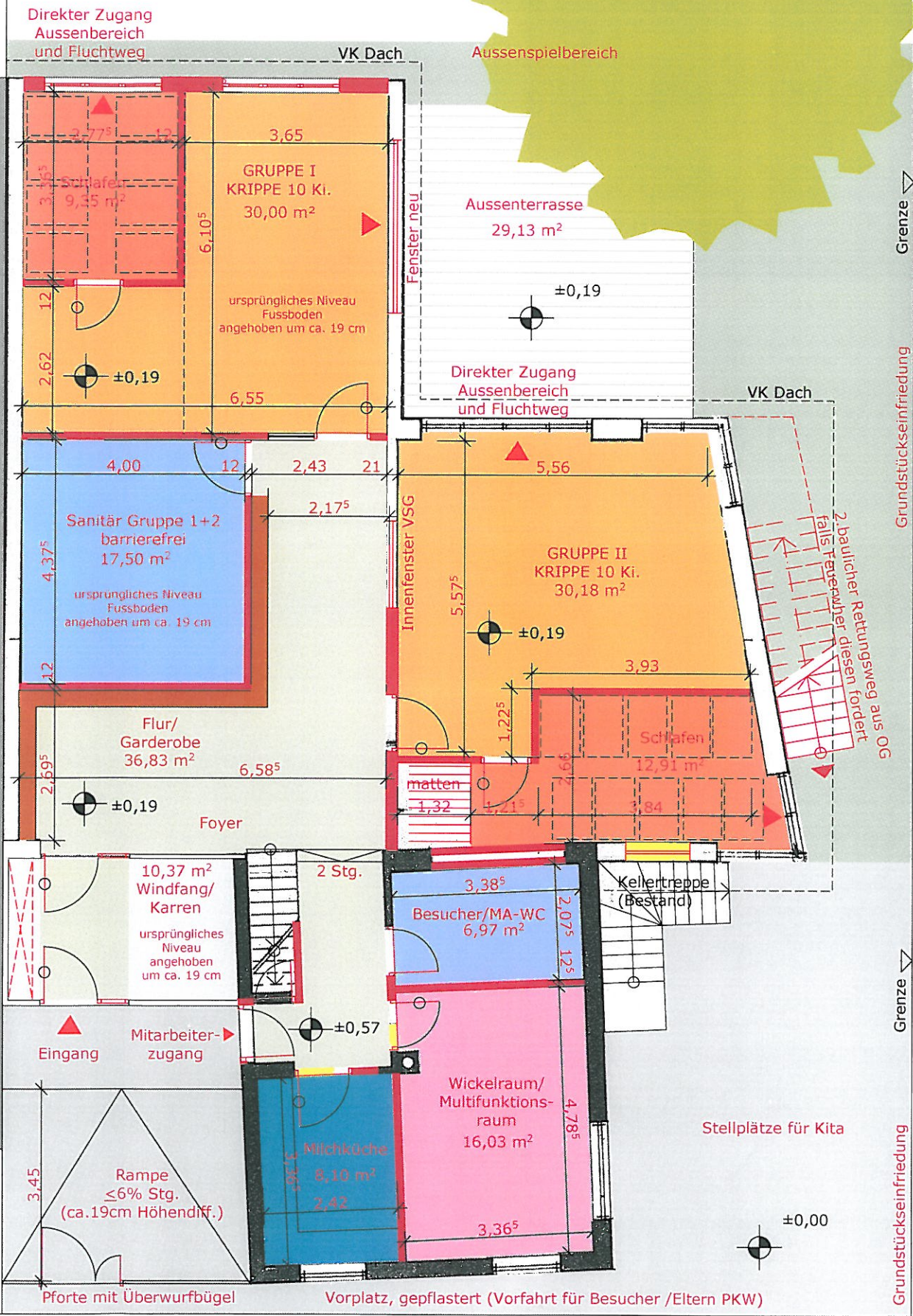
mail@ulna-kita.de
www.ulna-kita.de

P. Ullrich
3.5.2013

SCHEMA A, UMNUTZUNG EFH ZU KITA MIT 3 GRUPPEN

Norderstedt - Bauherrin ULNA gGmbH

M 1:100 - 03.05.2013 - KONZEPT - ERDGESCHOSS

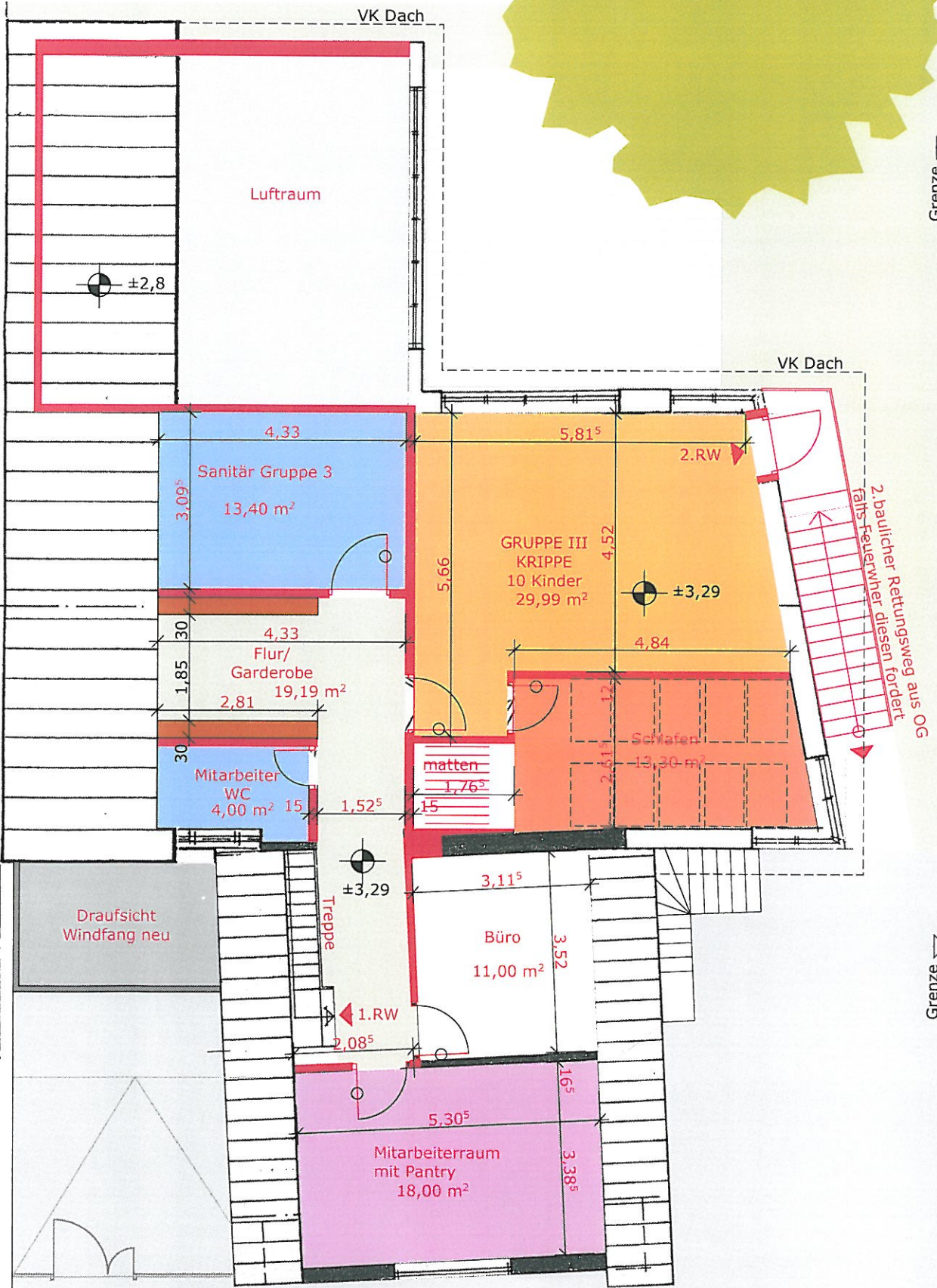


Pädagogische Fläche ca. 82,00 m ²
Verkehrsfläche + Gard.ca. 38,00 m ²
Sonstige ca. 59,00 m ²



SCHEMA A, UMNUTZUNG EFH ZU KITA MIT 3 GRUPPEN
 Norderstedt - Bauherrin ULNA gGmbH
 M 1:100 - 03.05.2013 - KONZEPT -

OBERGESCHOSS



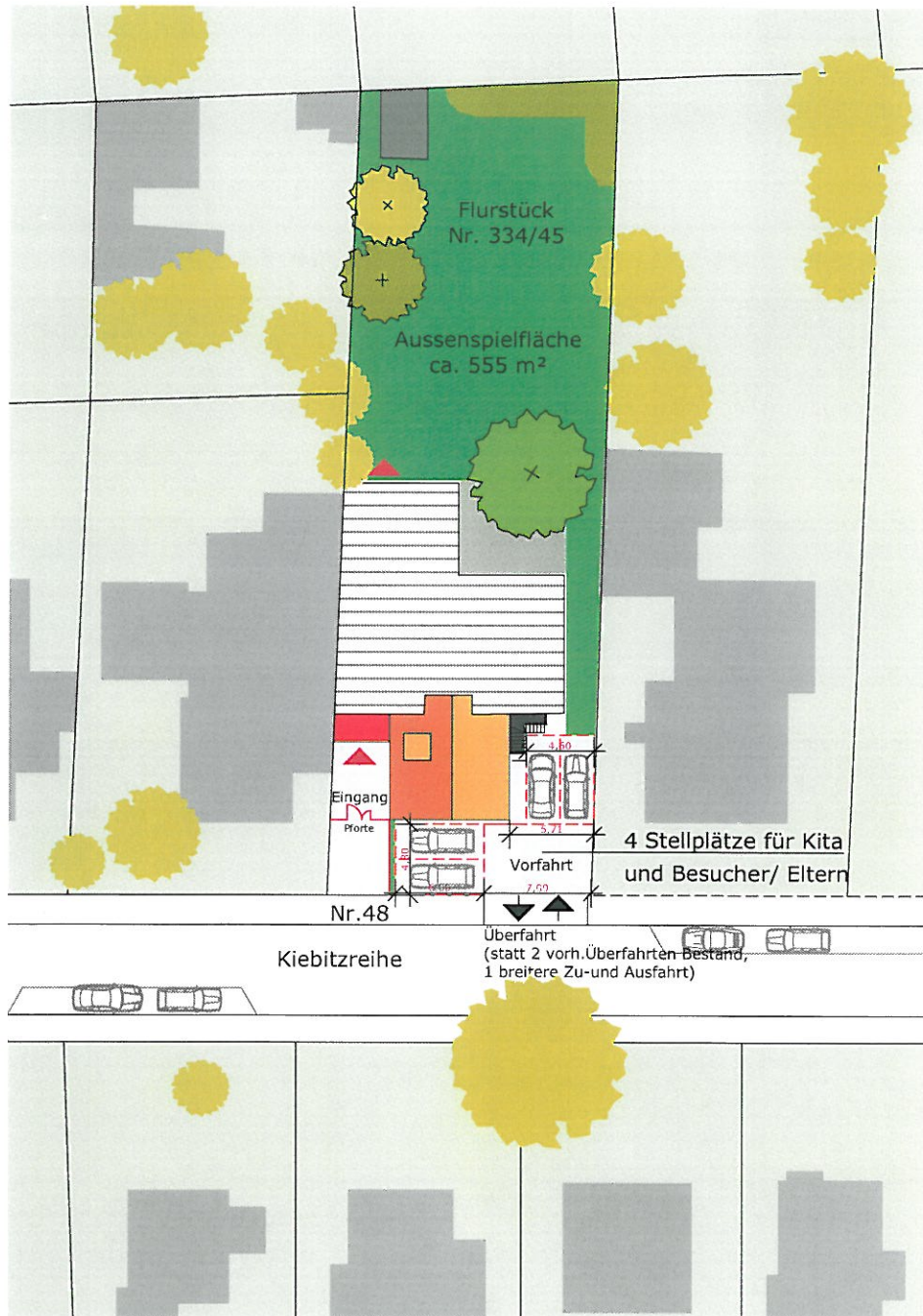
Pädagogische Fläche ca. 43,00 m²

Verkehrsfläche + Gard. ca. 20,00 m²

Sonstige ca. 47,00 m²

SCHEMA A, UMNUTZUNG EFH ZU KITA MIT 3 GRUPPEN
Norderstedt - Bauherrin ULNA gGmbH
M 1:500 - 03.04.2012

LAGEPLAN zu Schema A / Änderung



Grundstücksgröße: ca. 942 m²
Gebäudegrundfläche: 215 m²
Grundflächenzahl (GRZ): 0,22
Geschossflächenzahl (GFZ): 0,22 (das 1.OG ist gem. BauOSH kein Vollgeschoss)

