

Anlage 4: zur Vorlage Nr.: B 13/0942 des Stuv am 07.11.2013

Betreff: Vorhabenbezogener Bebauungsplan Nr. 301 "Aspelohe"

Hier: Städtebauliches Konzept

Wohnen an der Aspelöhe - Norderstedt

Zukunftswisendes Wohnquartier für Eigentum und Miete

Blatt 1 - Visualisierung - Perspektive am Nachbarschafts - Platz



Auftraggeber:
Wobau Aspelöhe GmbH
Eckbausee 159
22603 Hamburg
vertreten durch Herrn Rolf Schuster

Frei- und Architekturbüro:
WIGGENHORN & VAN DEN HOEVE
Lindenschanzstrasse 103A
D-22769 Hamburg
Tel. +49 40 227205-4
Fax +49 40 227205-5
E-Mail: info@wvha.de

VORABZUG | ...Planungsstand 30.08.13 - Vorentwurf - Polierplanmäßige Weiterentwicklung/Änderung

In Bezeichnung 29.08.2013 - Freigabe Planungsweltentwicklung vom 29.08.2013 von Rolf Schuster
Übergabe | Satz Planungsunterlagen - Architekt | Plan Baumstruktur Landschaftsarchitekten
Antrag | Freizeitanlageplanung mit Begrünungsplan auf Basis Planungsband 29.08.13
Antrag | Grundriss Entwurf Doppelhaus exemplarischer Typ 6/7/8

Stilbilder und Architektur
szenergie gmbh architektur
www.szenergie.de
Helmholtzstr. 1
22603 Hamburg
Tel. +49 40 227205-4
Fax +49 40 227205-5
E-Mail: info@szenergie.de

Wohnen an der Aspelöhe - Norderstedt Zukunftswisendes Wohnquartier für Eigentum und Miete

Blatt 4 - Raumbildende Struktur - Quartiersbildung Perspektive_ Übersicht 2 von Ost



Auftraggeber:
Wobau Aspelöhe GmbH
 Elbchaussee 159a
 21605 Hamburg
 vertreten durch Herrn Rolf Schuster

Freiwilligenplanung, Landschaftsarchitektur
WIGGF KROHN & VAN DEN HOVEL
 Landschaftsarchitekten BUNDA
 Am Hopfen 14
 21605 Norderstedt
 Tel: +49 43 227025-4
 Fax: +49 43 227025-20

VORBEREITUNG | Planungshorizont 30.08.13 | Norderstedt | Rahmenkonzept Weiterentwicklung/Anforderung
 in Bezeichnung 27.08.2013 | Freigabe Planungsmittelentwicklung vom 29.08.2013 von Rolf Schuster
 Übergabe 1. Satz Planungsunterlagen, Architekten, 1. Plan Baumkultur/Landschaftsarchitekten
 Abauf Freizeitanforderung mit Selbstkosten auf Basis Planungsstand 29.08.13
 Autor: Christina Mehrhoff/Doppelhaus, wemontarischer 1/19 07/23

Städtebau und Architektur
 ermer glücklich architekten
 www.ermer-gluecklich.de
 21605 Norderstedt
 Tel: +49 43 227025-4
 Fax: +49 43 227025-20

Wohnen an der Aspelohe - Norderstedt Zukunftswisendes Wohnquartier für Eigentum und Miete

Blatt 5 - Raumbildende Struktur - Quartiersbildung Perspektive_ Übersicht 3 von Nordwest



Planungsarbeiten sind bis zum Abschluss der Entwurfsplanung (2. Werk-
platz) und dem Beginn der Bauphase (3. Werkplatz) mit dem Auftraggeber
und jeweils einschließlich 1/2 Fachplanung, Spezialplanung, Zeichnungen, Bildern und Anlauf VE

Auftraggeber:
Wöbau Aspelohe GmbH
Elbchaussee 159a
22605 Hamburg
vertreten durch Herrn Rolf Schuster

Freiwohngestaltung, Landschaftsarchitektur:
WIGGI KHORR & VAN DEN HOVEL
Landschaftsarchitekten BDA
Kloppweg 14
22747 Hamburg
Tel: +49 43 227025-14
Fax: +49 43 227025-20
www.wkhd.com

VOB 682/UG 1 - Planungsblatt 30.08.13 - Vorkauf - Präzisionsmaßege, Höhenentwicklung/Änderung
in Bearbeitung 27.08.2013 - Freigabe Planungsweiterentwicklung vom 29.08.2013 von Rolf Schuster
Übergabe 1. Satz Planungsunterlagen Architekten, Plan Baumstruktur Landschaftsarchitekten
Abgabe Freiwohnplanung mit Skulpturenzweck auf Basis Planungsblatt 29.08.13
Abgabe Grundriss Nachbau Doppelhaare wassermischer Typ 6/7/8

Selektor und Architekt:
Gerrit Rittich architektur
www.gerrit-rittich.de
Kloppweg 14
22747 Hamburg
Tel: +49 43 227025-14
Fax: +49 43 227025-20
www.wkhd.com

Wohnen an der Aspelöhe - Norderstedt

Zukunftsweisendes Wohnquartier für Eigentum und Miete

Blatt 6 - Dachaufsicht Neu - Übersichtlichen Wohneinheiten - BGF



43 Reihen und Doppelhäuser
davon 4 RH mit 2 WE

39 Geschosswohnungen

gesamt 86 WE/RH

Vollgeschoss Reihenhäuser BGfFa 6.150 qm (62,2%)
Vollgeschoss Geschosswohnen BGfFa 3.750 qm (37,8%)

Vollgeschoss Summe BGfFa ca. 9.900 qm

Stoffel Reihenhäuser ca. BGfFa 400 qm
Stoffel Geschosswohnen ca. BGfFa 150 qm

Summe Stoffl BGfFa ca. 550 qm

Summe Gesamt BGfFa ca. 10.450 qm

Abräumung in Bereichen für Planungsgrenzen der Weiterentwicklung/
Neuanlage bestehend für Erhaltung, Ausbau, Pflanzung und Anlagf VE

Alle Flächenangaben und bis zum Abschluss der Entwurfsplanung ca. Werte
Auf Basis der Flächenangaben der Weiterentwicklung und Neuanlagen
sind jeweils einschließlich der Flächenangaben, Nebengebäude, Böden und Anlagf VE

Auftraggeber:

Wobau Aspelöhe GmbH
Eibaustee 159a
22605 Hamburg

vertreten durch Herrn Rolf Schuster

Freiologengemeinschaft, Landschaftsarchitektur

WIGOLF HORNH & VAN DEN HOVEL
Landschaftsarchitekten BDA
Postfach 10
D-22766 Hamburg
Telefon +49 40 227205-4
Telefax +49 227205-20

VORABZUG 1 - Flächengröße 30.08.13 - Vorentwurf - Podienhöhe, Verkehrsbedeutung/Bedienung

In Bearbeitung 22.08.2013, Freigelegte Flächengröße vom 29.08.2013 von Rolf Schuster
Übergabe 1. Satz Flächengrößen, Architekten, Planungsbüro Landschaftsarchitekten
Abw. Grundstücksentwicklung, Vorentwurf 22.08.13
Abw. Grundstücksentwicklung, Vorentwurf 22.08.13

Schleber und Aspelöhe
zerner gestaltschichten

www.schleber-und-aspeloe.de
Tel. +49 40 227205-4
Fax +49 40 227205-20
www.schleber-und-aspeloe.de

Wohnen an der Aspelöhe - Norderstedt

Zukunftweisendes Wohnquartier für Eigentum und Miete

Blatt 7 - Grundrisse Haustypen 6,7,8 Neuentwicklung

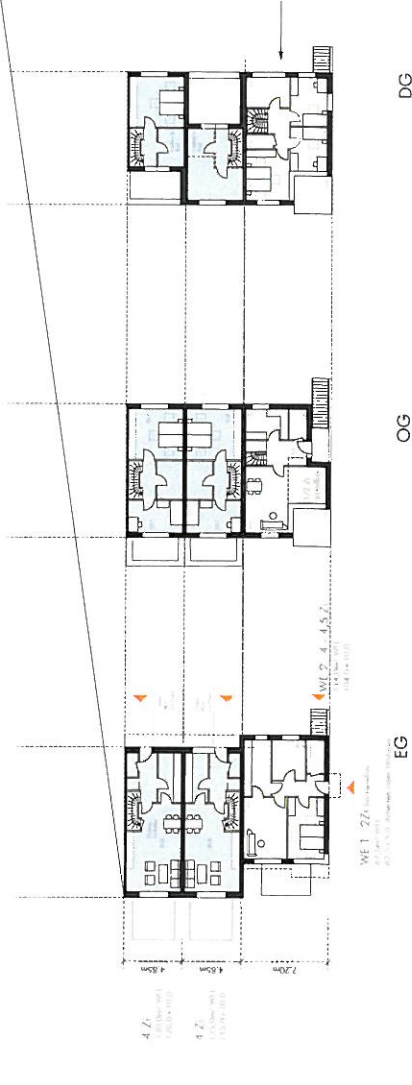
Haustyp 6,7,8 28 Reihen und Doppelhäuser :

Achismaß 4,85m

Differenziert als :

- Reihenmittelhaus groß Haustyp 6 ca. 130qm WFL
- Reihenmittelhaus mittel Haustyp 7 ca. 125 qm WFL
- Reihenmittelhaus klein Haustyp 8 ca. 118qm WFL
- Reihen-Endhaus Typ6, Typ7
- Doppelhaushälfte Typ6, Typ7

Die neuen Haus-Typen sind mit Teilkeller angedacht, können bei Bedarf auch ohne Keller weiterentwickelt werden.



Alle Übersichten sind bis zum Abschluss der Entwurfsplanung zu verstehen. Aber auch die Plan- und Schnittzeichnungen sind als Orientierungshilfe zu verstehen. Die Plan- und Schnittzeichnungen sind zueinander abgestimmt. Änderungen sind jederzeit möglich. Die Zeichnungen sind als Orientierungshilfe zu verstehen.

Auftraggeber :
Wobau Aspelöhe GmbH
 Eibhauste 159
 22605 Hamburg
 vertreten durch Herrn Rolf Schuster

Freiarchitektur, Landschaftsarchitektur:
WIGGI THORN & VAN DEN HÖVEL
 Landkammerstraße 80 A
 22605 Hamburg
 Tel. +49 40 277025-14
 Fax +49 40 277025-25

VC6/BEZUG 1 - Planungsphase 30.08.13 - Vorentwurf - Projektionsmappe Weiterentwicklung/Änderung

In Bezeichnung 29.08.2013 - Freigelegte Planungsentwicklung vom 29.08.2013 von Rolf Schuster
 Übergabe 1. Set Planungsentwicklung Architekten, Plan Baustruktur Landschaftsarchitekten
 Ablauf Freigelegte Planung mit Bauplatzwechsel auf Basis Planungsmatrix 29.08.13
 Ablauf Grundriss Reihenhaus Doppelhaus - exemplarischer Typ 6,7,8

Schleier und Architekt
 Gertner Pittschauer & Partner

Architekt, Landschaftsarchitekt
 Wigg Thorn & Van den Hövel
 Landkammerstraße 80 A
 22605 Hamburg
 Tel. +49 40 277025-14
 Fax +49 40 277025-25



Typ6 - Starter-Townhouse 4 Zi
 Reihenmittelhaus groß Achsmaß 4,85m - III
 Auf kleinem Grundstück große Möglichkeiten für junge Familien
 - 4 Zimmer Maisonette im 2. Loggia im OG/DG

Typ7 - Starter-Townhouse 4 Zi
 Reihenmittelhaus mittel Achsmaß 4,85m - III
 Auf kleinem Grundstück große Möglichkeiten für junge Familien
 - 4 Zimmer Maisonette mit 2 Loggien im OG/DG

Typ1 - Generation-Townhouse 2 Zi+4 Zi
 Reihenmittelhaus mit 2 WE Achsmaß 7,02m - III
 Mehr-Generationenwohnen - oder Arbeiten - Wohnen - Option für Freiberufler/ für Beruf + Kinderphase
 - barrierefreie Einheit für Wohnen oder Arbeiten im EG mit 2 Zimmern
 - 4 Zimmer Maisonette mit 2 Loggien im OG/DG

Typ1 - Generation-Townhouse 2 Zi+4 Zi
 Reihenmittelhaus mit 2 WE Achsmaß 7,02m - III
 Mehr-Generationenwohnen - oder Arbeiten - Wohnen - Option für Freiberufler/ für Beruf + Kinderphase
 - barrierefreie Einheit für Wohnen oder Arbeiten im EG mit 2 Zimmern
 - 4 Zimmer Maisonette mit 2 Loggien im OG/DG

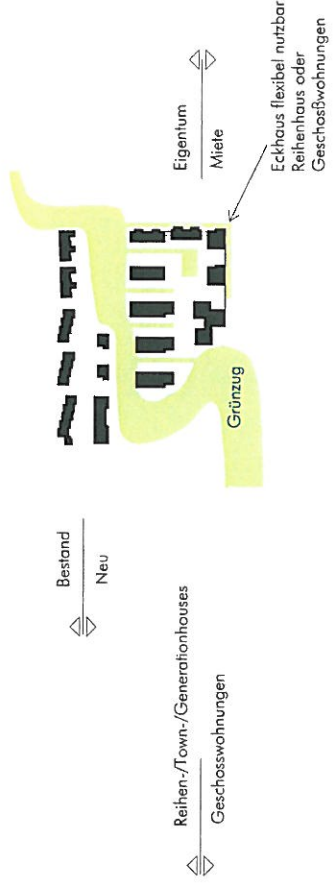
Schleier und Architekt
 Gertner Pittschauer & Partner

Architekt, Landschaftsarchitekt
 Wigg Thorn & Van den Hövel
 Landkammerstraße 80 A
 22605 Hamburg
 Tel. +49 40 277025-14
 Fax +49 40 277025-25

Wohnen an der Aspelohe - Norderstedt

Zukunftweisendes Wohnquartier für Eigentum und Miete

Blatt 2 - Übersichts-Schwarzplan



Alle Flächenangaben sind bis zum Abschluss der Entwurfsplanung zu Werke. Änderungen sind möglich. Für Planungsunterlagen, Weiterentwicklungen und Neuplanungen sind jeweils separate, für Fachplanung, Maßstabzeichnungen, Tabellen, Richten und Anzahlen VE.

Auftraggeber:
Wobau Aspelohe GmbH
 Elbchaussee 159a
 22605 Hamburg
 vertreten durch Herrn Rolf Schuster

Freiengestaltung, Landschaftsarchitektur:
WIGGE PIHORN & VAN DEN HOVE
 Am Markt 14
 22605 Hamburg
 Tel: +49 40 227005-14
 Fax: +49 40 227005-20

VORABZUG 1: Planungsband 30.08.13 - Vorentwurf - Regionalstrategische Wohnentwicklung/Planung
 in: **Begegnung 29.08.2013** - Fragebogenergebnisse vom 29.08.2013 von Rolf Schuster
 Übergabe 1 Satz Planungsunterlagen, Architekten, 1 Plan Baumstruktur Landschaftsarchitekten
 Ablauf Freizeitanalyse mit Teilplatzanalysen auf Basis Planungsband 29.08.13
 Ablauf Grundriss-Reihenhaus Doppelreihenhaus - exemplarischer Typ 6/7/9

Maßstab und Architektur:
 1:1000
 1:2000
 1:5000
 1:10000
 1:20000
 1:50000
 1:100000
 1:200000
 1:500000
 1:1000000

Wohnen an der Aspelohe - Norderstedt Zukunftweisendes Wohnquartier für Eigentum und Miete

Blatt 3 - Raumbildende Struktur - Quartiersbildung Perspektive_ Übersicht 1 von Südwest



Auftraggeber:
Wobau Aspelohe GmbH
Elbchaussee 159
22605 Hamburg
vertreten durch Herrn Ralf Schuster

Freiengliederung, Landschaftsarchitektur:
WIGGE HORH & VAN DEN NOVEL
Landschaftsarchitekten BDA
Postfach 14
22700 Hamburg
Tel. +49 40 22700-4
Fax +49 40 22700-20

VORABZUG | Planungsstand 30.08.13 - Vorentwurf - Präsentationsskizze Weiterentwicklung/Änderung

In Besprechung 29.08.2013 - Frageable Planungsweiterentwicklung vom 29.08.2013 von Ralf Schuster
Übergabe | Satz Planungsunterlagen, Architekten, | Plan Baumstruktur Landschaftsarchitekten
Anzahl Freiangliederung mit Belegzeichenschicht auf Basis Planungsstand 29.08.13
Abstr. Grundstückskennzeichnung Doppellinien, einseitiger Pflanzstreifen

Städtebau und Architektur
Gerrit Pfafflich architekten

Architekten | GbR
Postfach 2140
22605 Hamburg
Tel. +49 40 22700-4
Fax +49 40 22700-20
www.gerrit-pfafflich.de