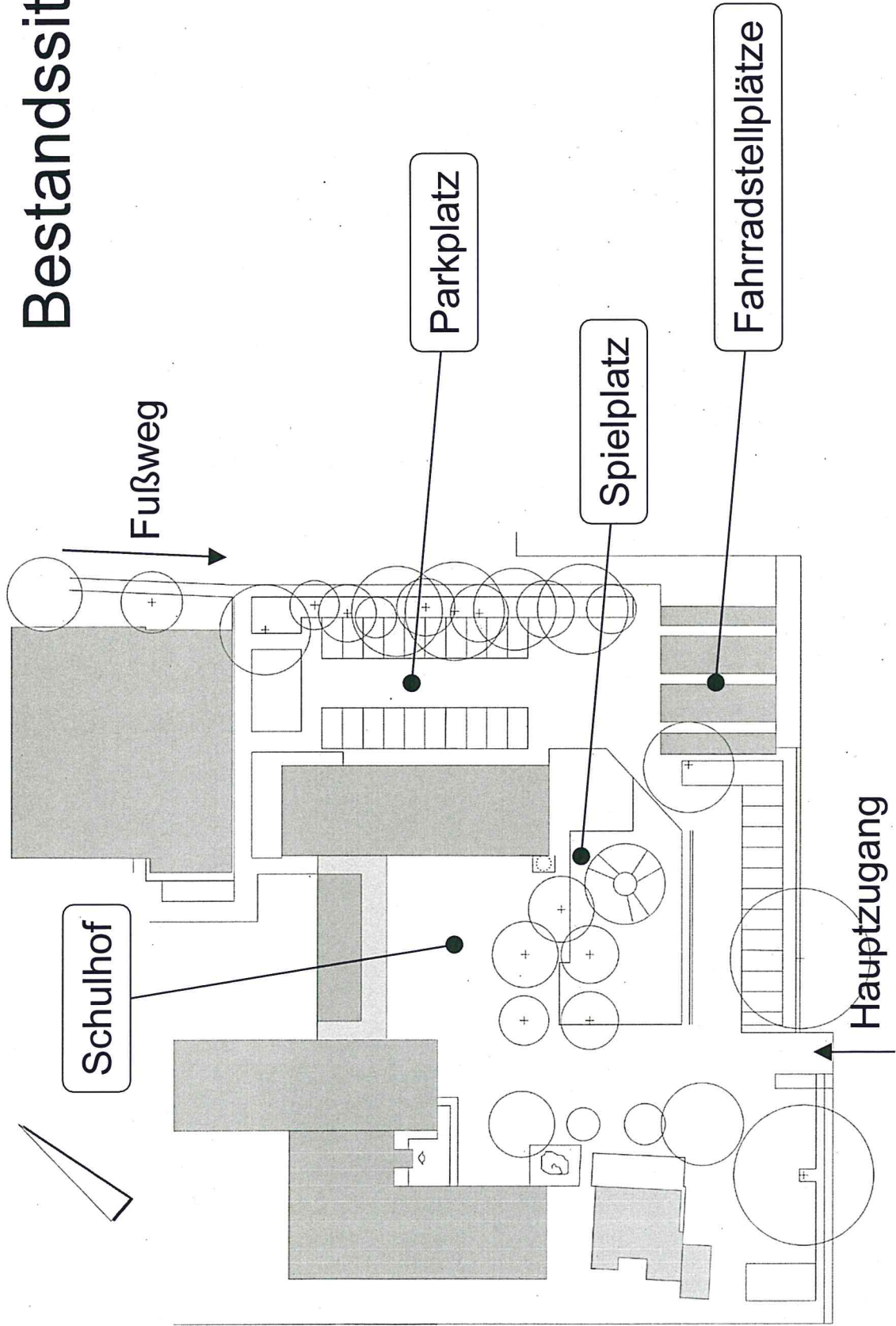


**Neubau einer Mensa
Grundschule Gottfried-Keller-Straße**

Sandweg 39b

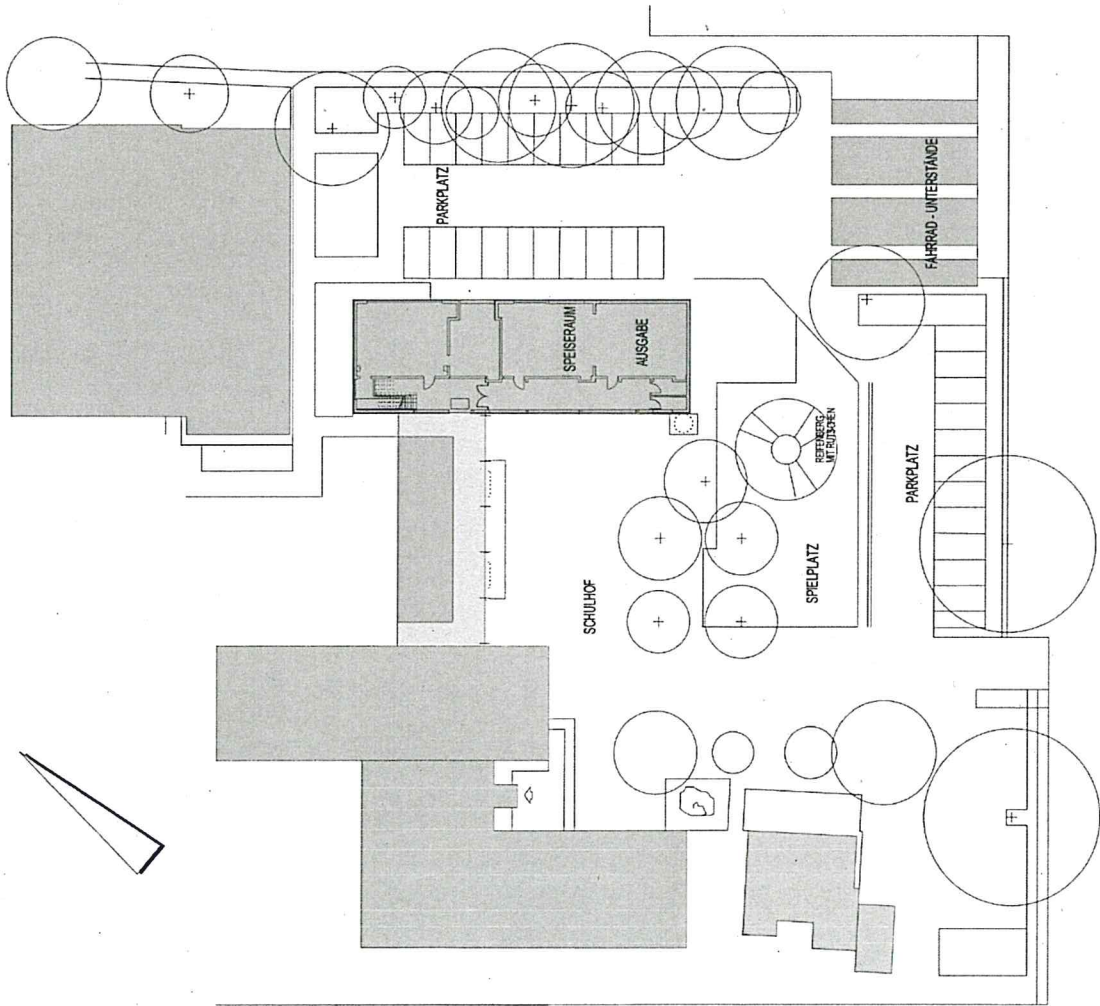
Anlage 1

Bestandssituation



Bestandssituation

- Im östlichen Gebäudetrakt werden zwei Klassenräume für die Essensausgabe und als Speiseraum genutzt.
- Die Räumlichkeiten sind für den gestiegenen Bedarf und eine professionelle Essensausgabe zu klein.



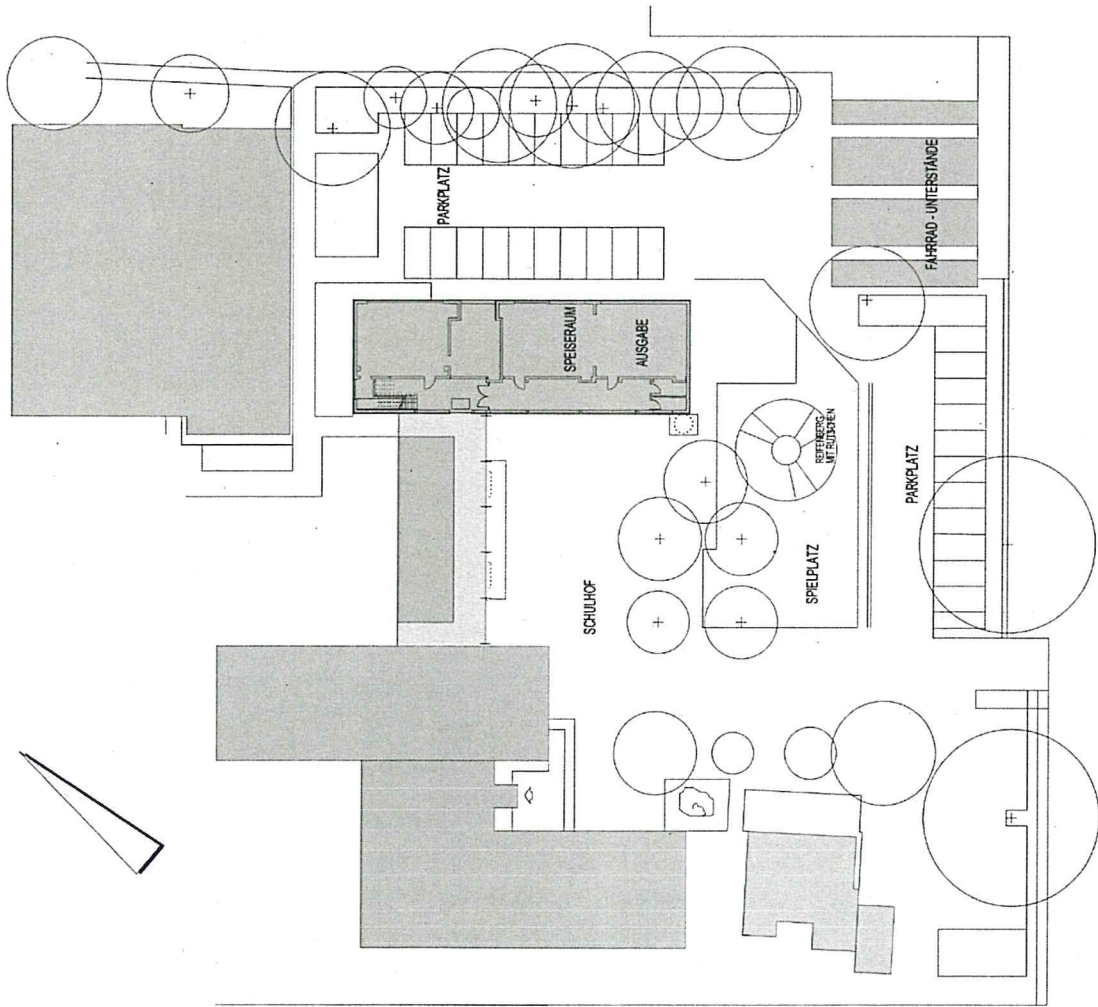
Aufgabenstellung

- Schaffen einer neuen Mensa mit Ausgabeküche und einem Speiseraum für 160 Kinder, d.h. mit 80 Sitzplätzen bei zwei Essensschichten
- Reaktivierung der „fremdgenutzten“ Klassenräume für den Schulbereich

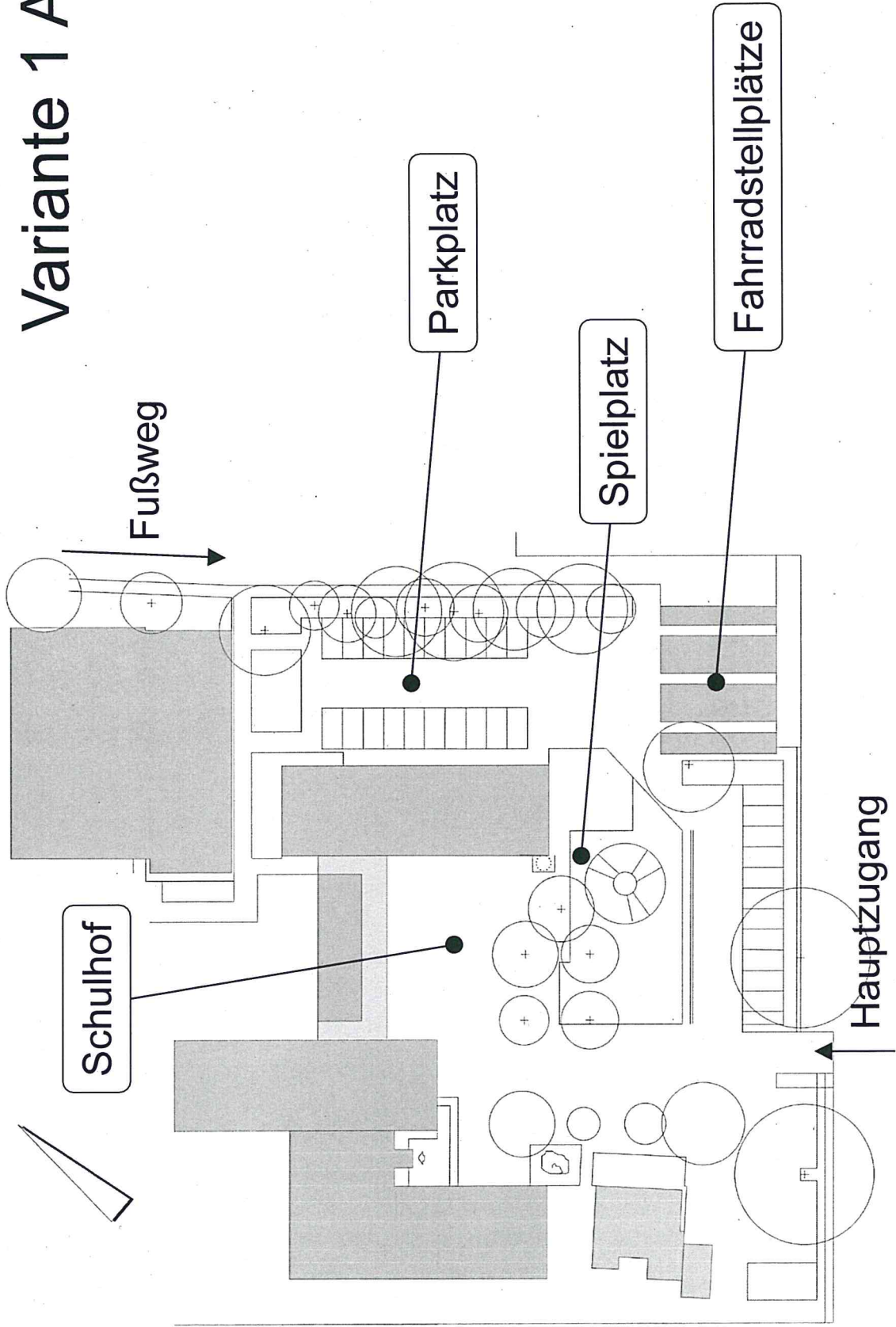
Planungsansätze:

Variante 1 - Anbau

Variante 2 - Neubau



Variante 1 Anbau

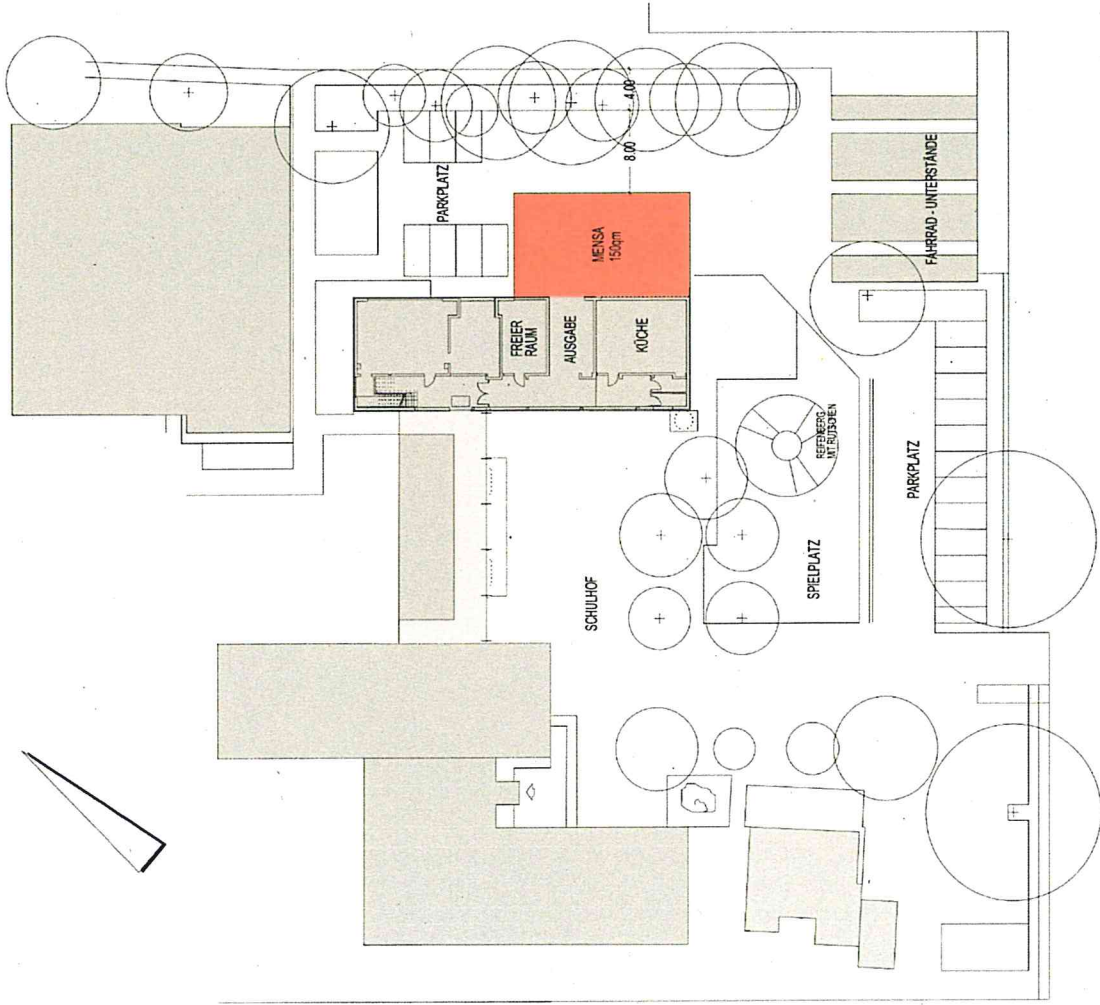


Variante 1 - Anbau

Schulhof und Spielplatz bleiben erhalten
→ Anbau nur zum Parkplatz möglich

Nachteile:

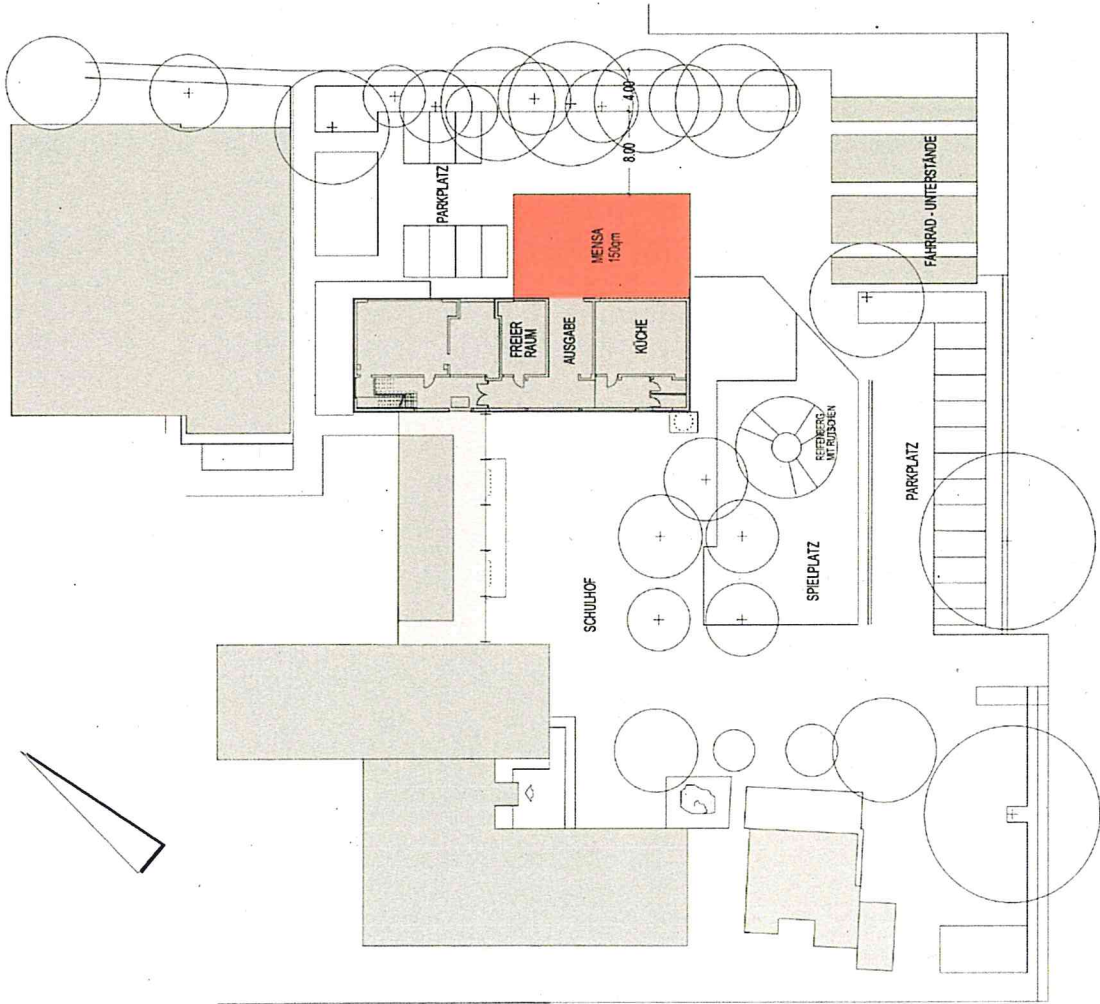
- Lage des Speiseraumes unattraktiv
 - Rückseite, „Hinterhof“
 - Parkplatz
- 13 Parkplätze entfallen
- Schlecht belichtete Innenräume im Altbau



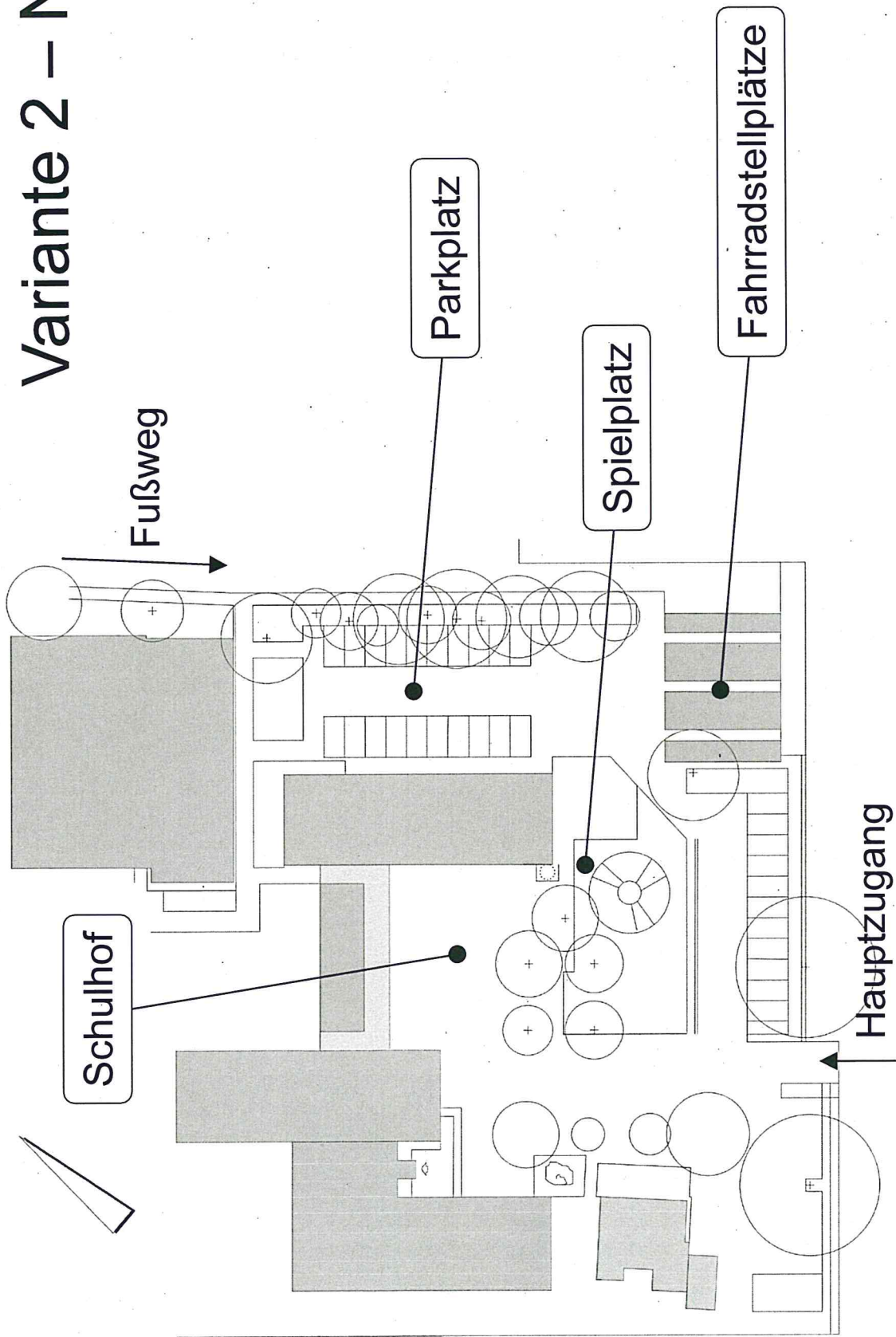
Variante 1 - Anbau

Nachteile - Fortsetzung

- Erhebliche Beeinträchtigung der jetzigen Nutzung durch die Baumaßnahmen
- Die Essensausgabe muss über einen längeren Zeitraum ausgelagert werden
- Keine Reaktivierung der „entwendeten“ Klassenräume
 - ↳ evtl. kurzfristig neuer Bedarf
- Demontage/ Abbruch neuer Dämmmaßnahmen an der Fassade
- Außerschulische Nutzung nicht möglich
- Als Anbau kein Passivhaus – Standard möglich, da mit dem Bestand offen verbunden.



Variante 2 – Neubau



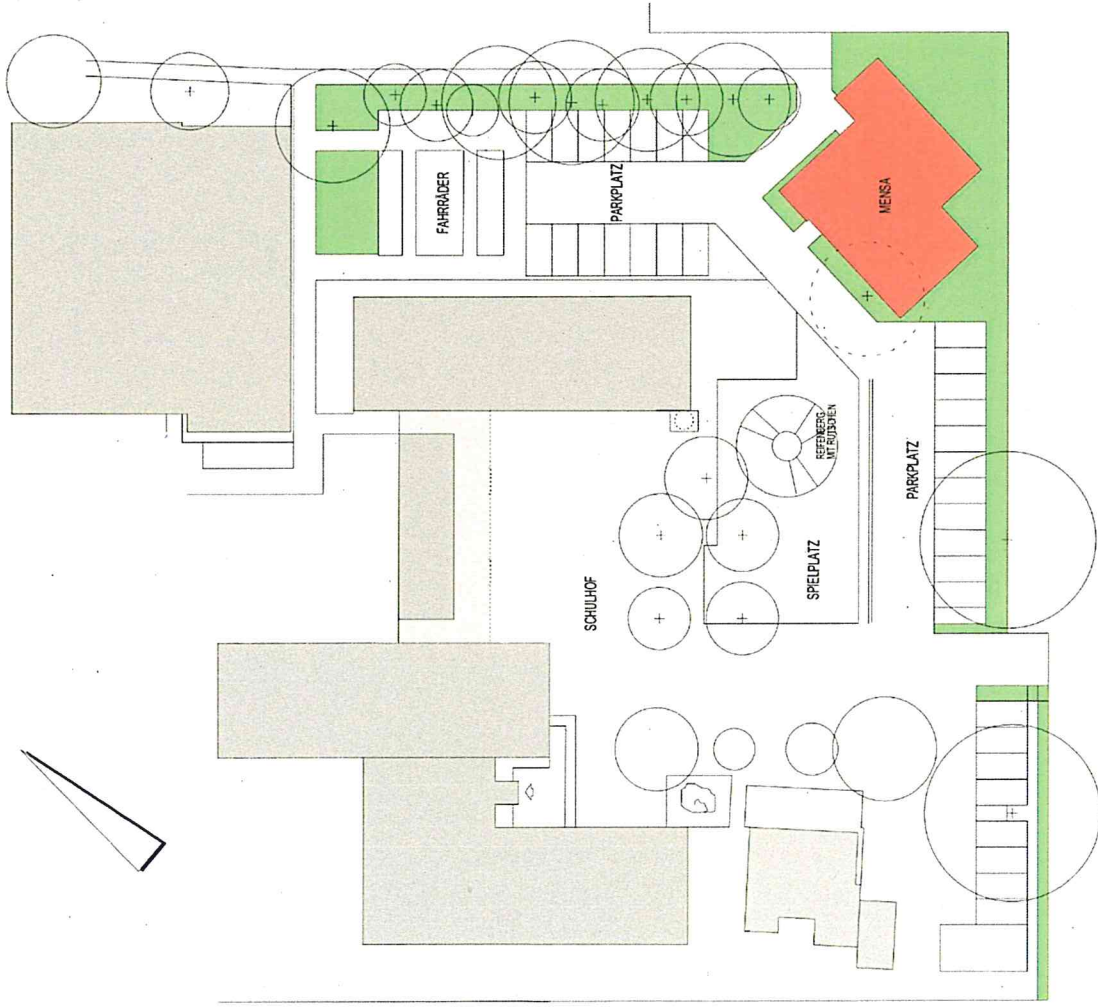
Variante 2 - Neubau im Osten des Grundstücks

Vorteile:

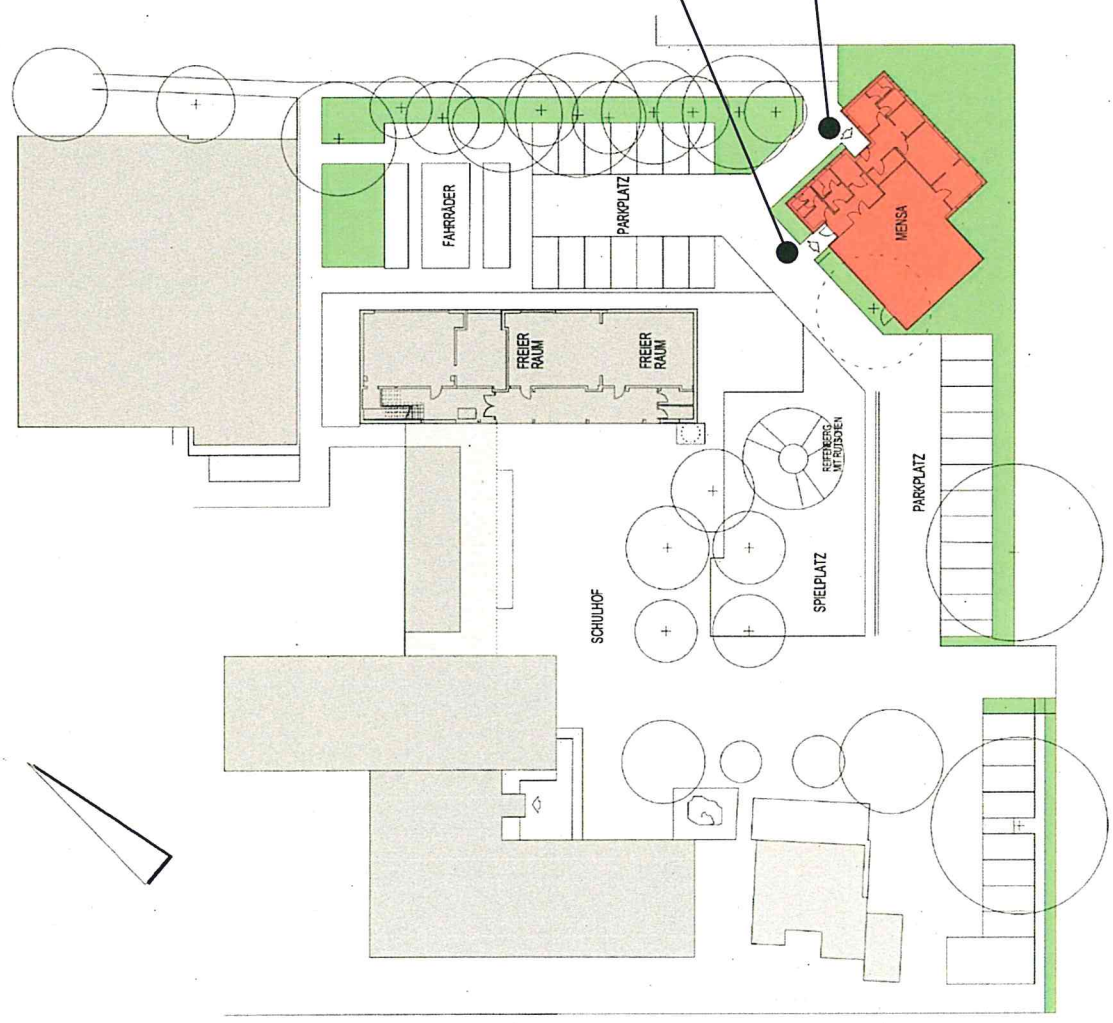
- Freistehende Mensa auch außerhalb der Schulzeiten nutzbar
- Baumaßnahme weitestgehend unabhängig vom Schulbetrieb
- Alte Klassenräume können wieder frei genutzt werden
- Es entfallen nur 8 Parkplätze

Nachteile:

- Abbruch der Fahrradunterstände
- Neue Fahrradunterstände nördlich der Parkplätze



Variante 2 – Neubau Einbindung in die Schule

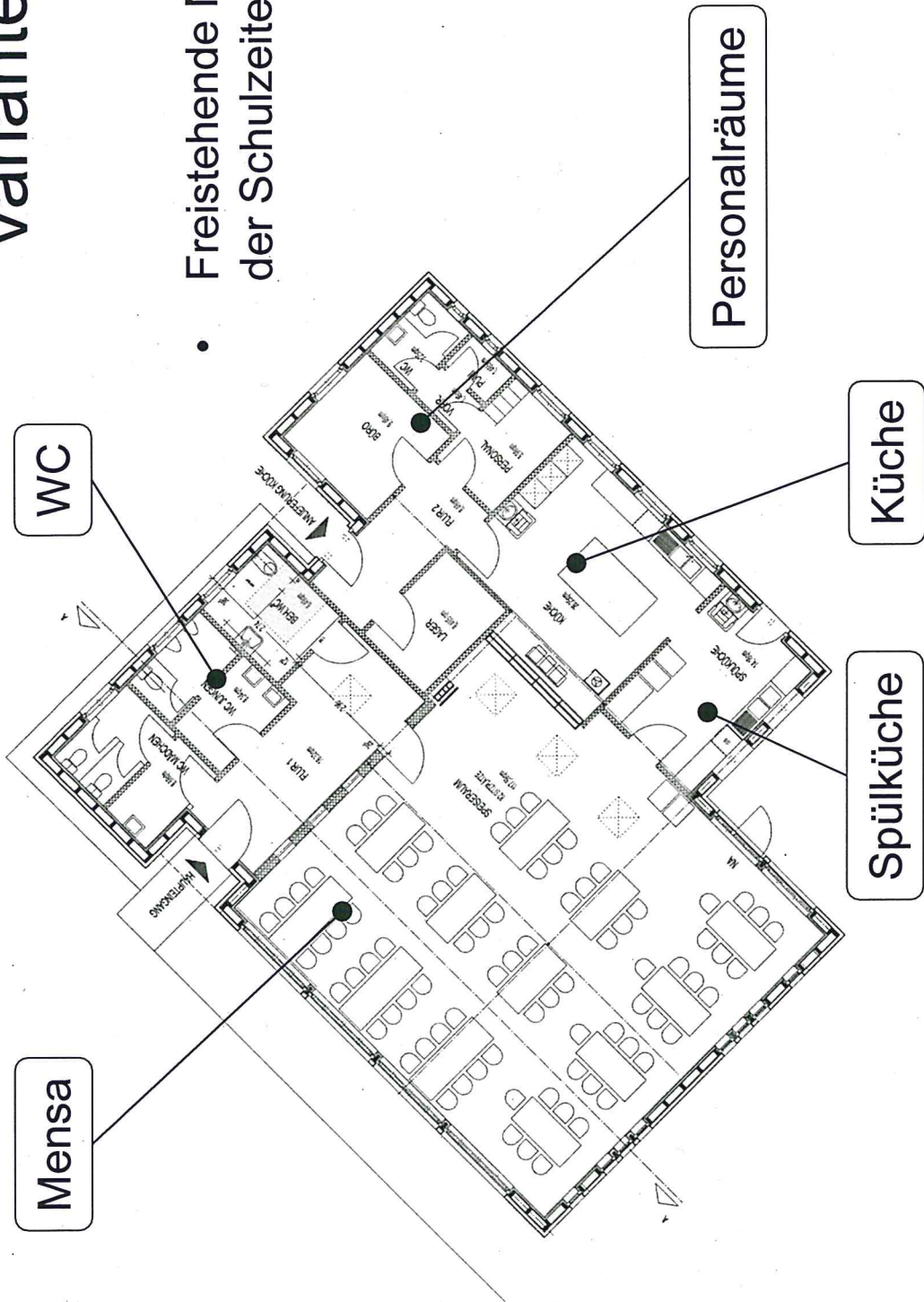


Eingang Mensa

Anlieferung/
Eingang Küche

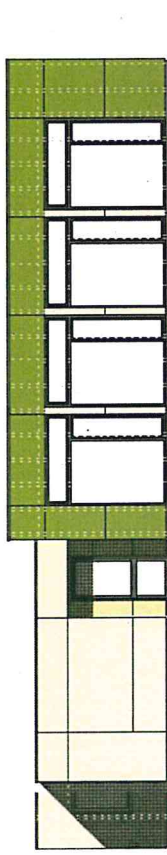
Variante 2 – Neubau

- Freistehende Mensa auch außerhalb der Schulzeiten autark nutzbar

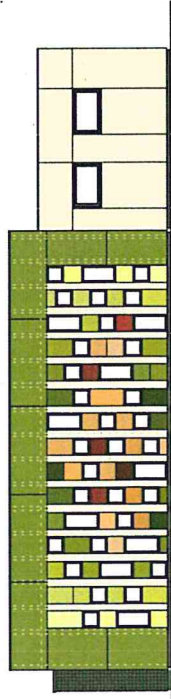


Variante 2 - Neubau

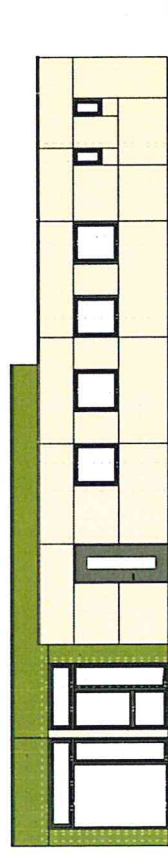
- Der Speisesaal ist abgesetzt von den Nebenräumen durch:
 - Höhenstaffellung
 - Differenzierung der Farben der Fassadentafeln
 - große Fensterflächen



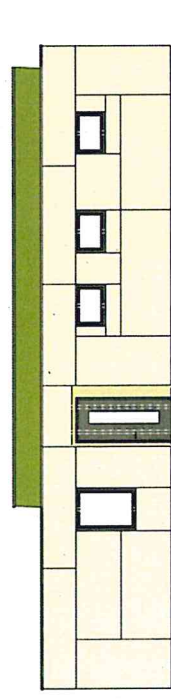
Ansicht West



Ansicht Süd



Ansicht Ost



Ansicht Nord

Variante 2 – Neubau Sonnenschutz - Gestaltung

Sonnenschutz für die Südseite:

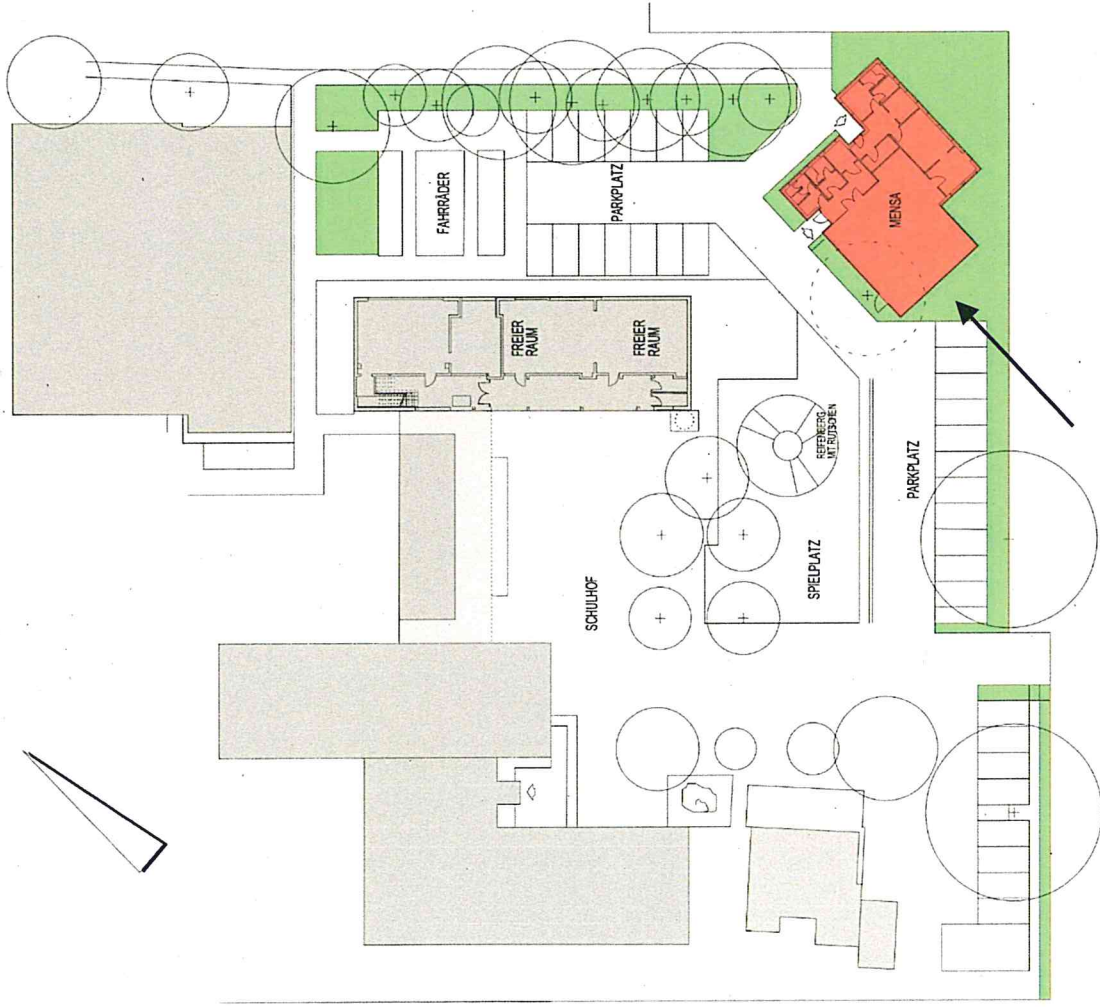
- Fassade ist frontal nach Süden ausgerichtet
- herkömmliche Lösung wäre ein außenliegender Sonnenschutz:

Markisen, Jalousien

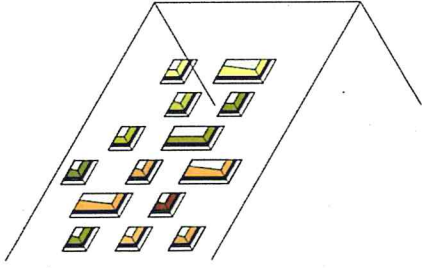
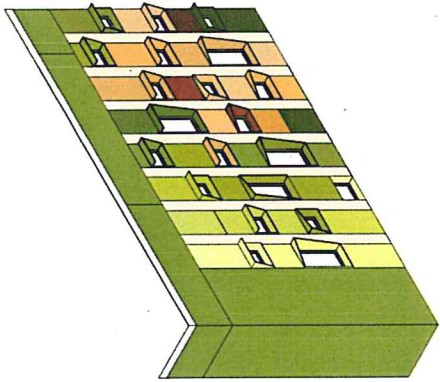
- motorisch, störungs- und vandalismusanfällig, witterungsabhängig (Sturm)

- bei heruntergefahrenem Sonnenschutz fehlende Belichtung oder Verschattung des Raumes

↳ Nutzung von elektrischem Licht

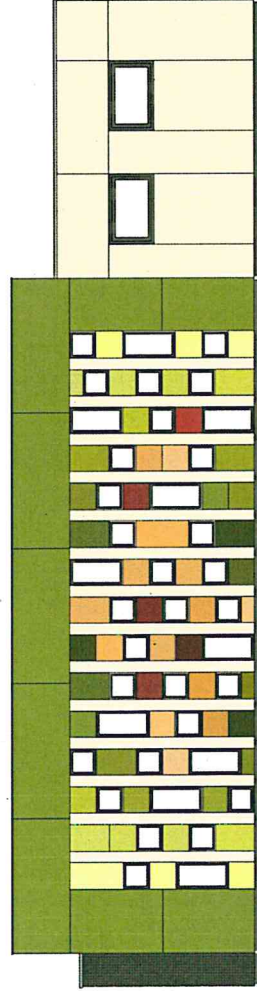


Variante 2 - Neubau



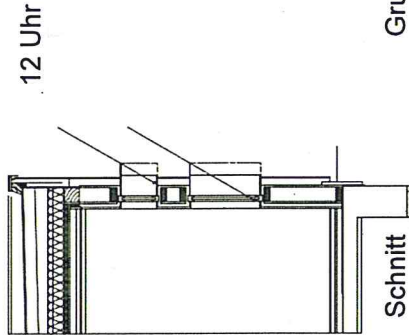
- Alternativ: Baulicher Sonnenschutz der gleichzeitig als wichtiges Gestaltungselement für Innen und Außen fungiert. Kleine Fensterformate auf die Holzrahmenbauweise abgestimmt, mit seitlichen und oben leicht vorstehenden Blenden

Sonnenschutzblenden von Außen und Innen



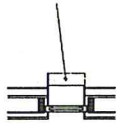
Ansicht Süd

1. Juli

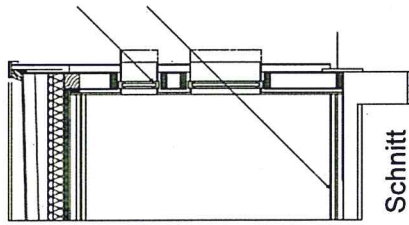


12 Uhr

Schnitt

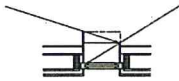


Grundriss



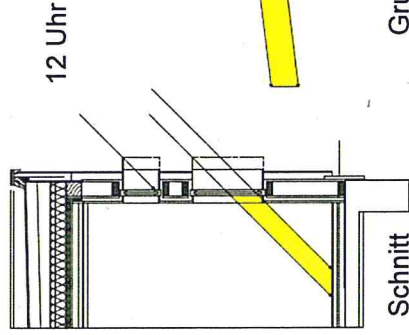
9.30 Uhr
15.30 Uhr

Schnitt



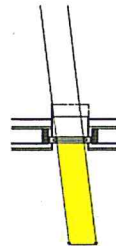
Grundriss

15. April / 01. Sep.

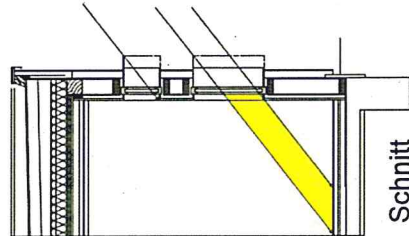


12 Uhr

Schnitt

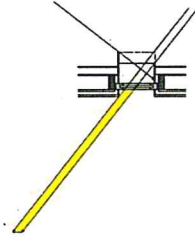


Grundriss



9.30 Uhr
15.30 Uhr

Schnitt



Grundriss

Variante 2 - Neubau

- Vermeidung von direkter Sonneneinstrahlung im Hochsommer
- Reduzierung der direkten Sonneneinstrahlung im Frühjahr und Sommer
- keine Überhitzung
- gleichzeitig Ausnutzung des natürlichen Lichtes
- Blick in den Außenraum weiterhin ohne Sicht Einschränkung möglich
- Lichtspiel im Raum durch räumlich und zeitlich wechselnde Sonnenstrahlen, Sonnenflecken. Das einfallende Licht wird je nach Sonneneinstrahlung von den farbigen äußeren Leibungsplatten leicht farbiger getönt.
- Lichtspiel wie unter einem sommerlichen Blätterdach

Schönen Dank für Ihre Aufmerksamkeit

Kostenschätzung Umbau Mensa Gottfried-Keller-Schule

Leistung/ Bauteil	Schätzung
Variante 1 Anbau	
Baukosten Anbau ca. 150qm	240.000,00
Haustechnik, Heizung, Lüftung	85.000,00
Kücheninstallation und Küchenausstattung	70.000,00
Umbauarbeiten, Durchbrüche etc.	55.000,00
Modernisierung Bestand ca. 180qm	140.000,00

	590.000,00
Außenanlagen	30.000,00

	620.000,00
Baunebenkosten incl. Umbauzuschläge	140.000,00

Gesamtkosten Variante 1	760.000,00

Kostenschätzung Neubau Mensa Gottfried-Keller-Schule

Leistung/ Bauteil	Schätzung
Variante 2 Neubau	
Abbruch Fahrradunterstände, Baumfällarbeiten	21.000,00
Hausanschlüsse incl. Abwasser und Regenwas	23.000,00

	44.000,00
Baukosten Neubau ca. 280qm	404.000,00
Haustechnik, Heizung, Lüftung etc.	140.000,00
Kücheninstallation und Küchenausstattung	70.000,00

	614.000,00
Modernisierung, Rückbau Klassen	43.000,00
Klassen, Eit. Inst., Leuchten, Heizung etc.	16.000,00

	59.000,00
Außenanlagen	30.000,00
Fahrradstellplätze	30.000,00
Schranke, Zäune	11.000,00

	71.000,00
Baunebenkosten	152.000,00

Gesamtkosten Variante 2	940.000,00