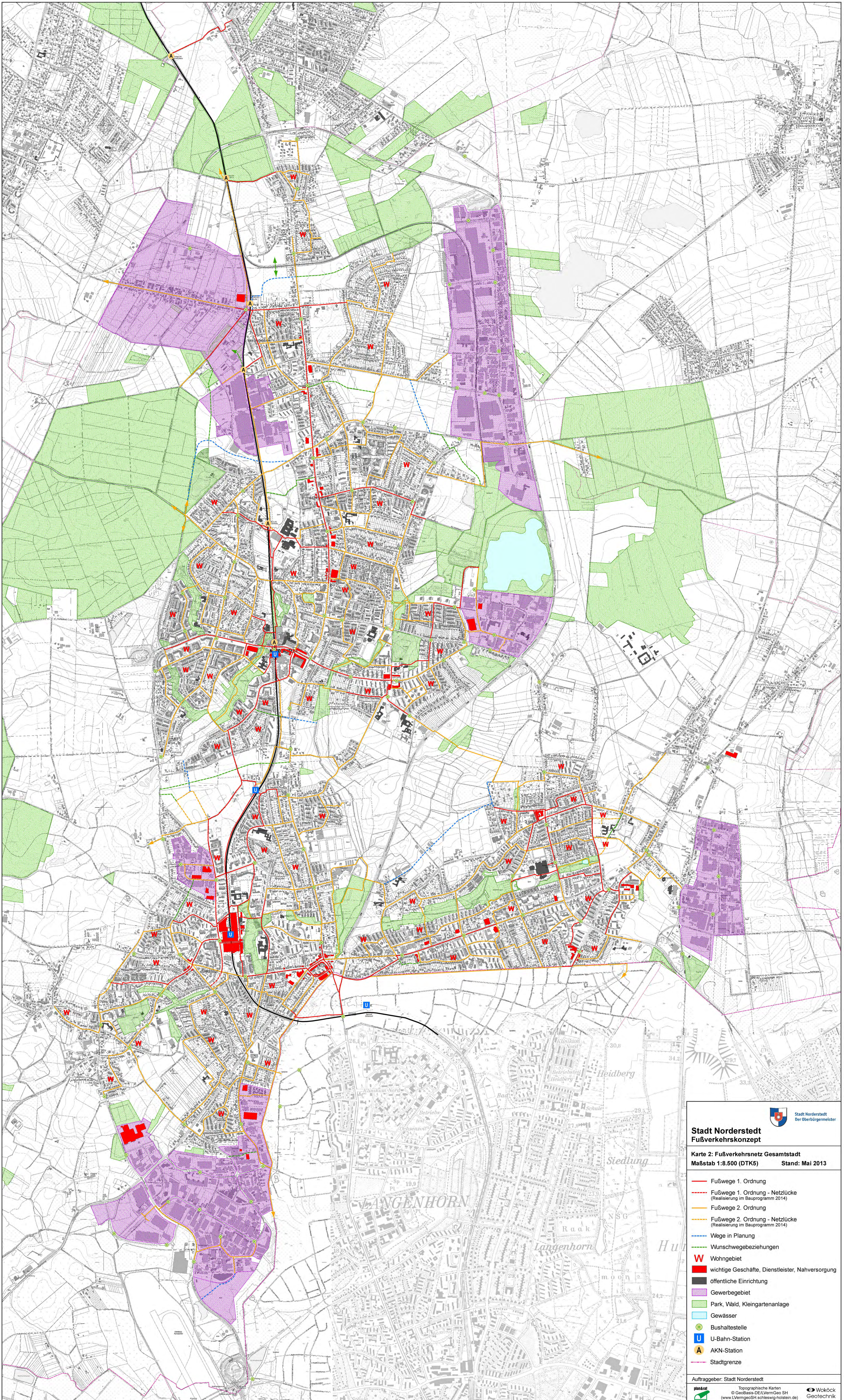


Stadt Norderstedt
Fußverkehrs-konzept

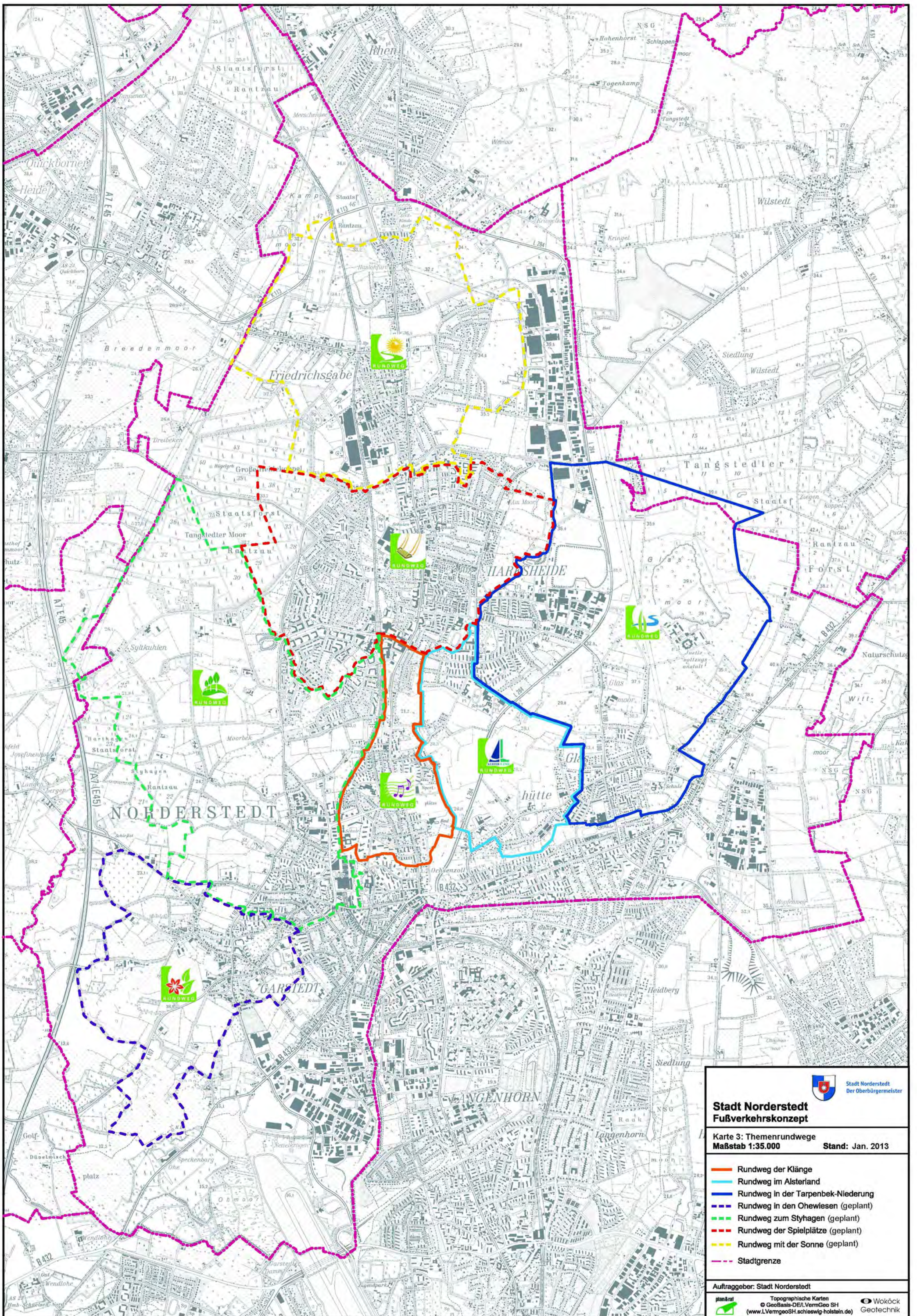
Karte 1: Quellen und Ziele Gesamtstadt
Maßstab 1:8.500 (DTK5) Stand: Mai 2013

- W** Wohngebiet
- wichtige Geschäfte, Dienstleister, Nahversorgung
- Gewerbegebiet
- Park, Wald, Kleingartenanlage
- Gewässer
- Kindertagesstätte, Hort
- Grundschule
- Weiterführende Schule
- Freizeit- / Weiterbildungseinrichtung
- Kulturelle Einrichtung
- Öffentliche Einrichtung
- Soziale Einrichtung
- Senioreneinrichtung
- Wochenmarkt
- Spielplatz, Jugendplatz, Bolzplatz, Skateanlage
- Kinder- und Jugendtreff
- Kirche, Friedhof
- Bushaltestelle
- U-Bahn-Station
- AKN-Station
- Größerer Parkplatz
- Carsharing
- Fahrradverleihsystem
- Stadtgrenze



Stadt Norderstedt
Fußverkehrskonzept
 Karte 2: Fußverkehrsnetz Gesamtstadt
 Maßstab 1:8.500 (DTK5) Stand: Mai 2013

- Fußwege 1. Ordnung
- Fußwege 1. Ordnung - Netzlücke (Realisierung im Bauprogramm 2014)
- Fußwege 2. Ordnung
- Fußwege 2. Ordnung - Netzlücke (Realisierung im Bauprogramm 2014)
- Wege in Planung
- Wunschwegebeziehungen
- W** Wohngebiet
- wichtige Geschäfte, Dienstleister, Nahversorgung
- öffentliche Einrichtung
- Gewerbegebiet
- Park, Wald, Kleingartenanlage
- Gewässer
- H Bushaltestelle
- U U-Bahn-Station
- A AKN-Station
- Stadtgrenze




 Stadt Norderstedt
 Der Oberbürgermeister

Stadt Norderstedt
Fußverkehrskonzept

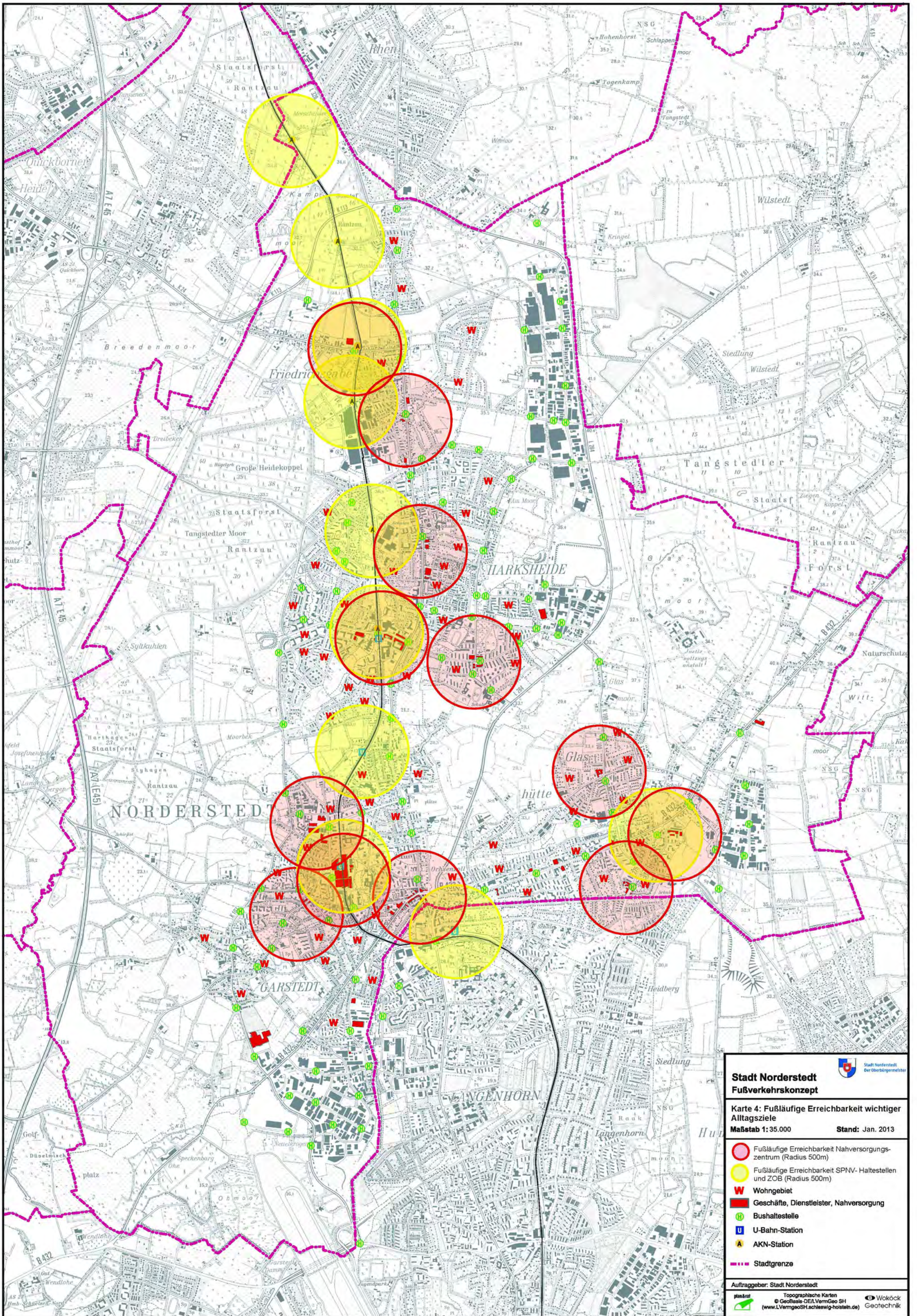
Karte 3: Themenrundwege
 Maßstab 1:35.000 Stand: Jan. 2013

- Rundweg der Klänge
- Rundweg im Alsterland
- Rundweg in der Tarpenbek-Niederung
- Rundweg in den Ohewiesen (geplant)
- Rundweg zum Styhagen (geplant)
- Rundweg der Spielplätze (geplant)
- Rundweg mit der Sonne (geplant)
- Stadtgrenze

Auftraggeber: Stadt Norderstedt


 Topographische Karten
 © GeoBasis-DE/LVermGeo SH
 (www.LVermGeoSH.schleswig-holstein.de)


 Woköck
 Geotechnik



Stadt Norderstedt
Fußverkehrs-konzept

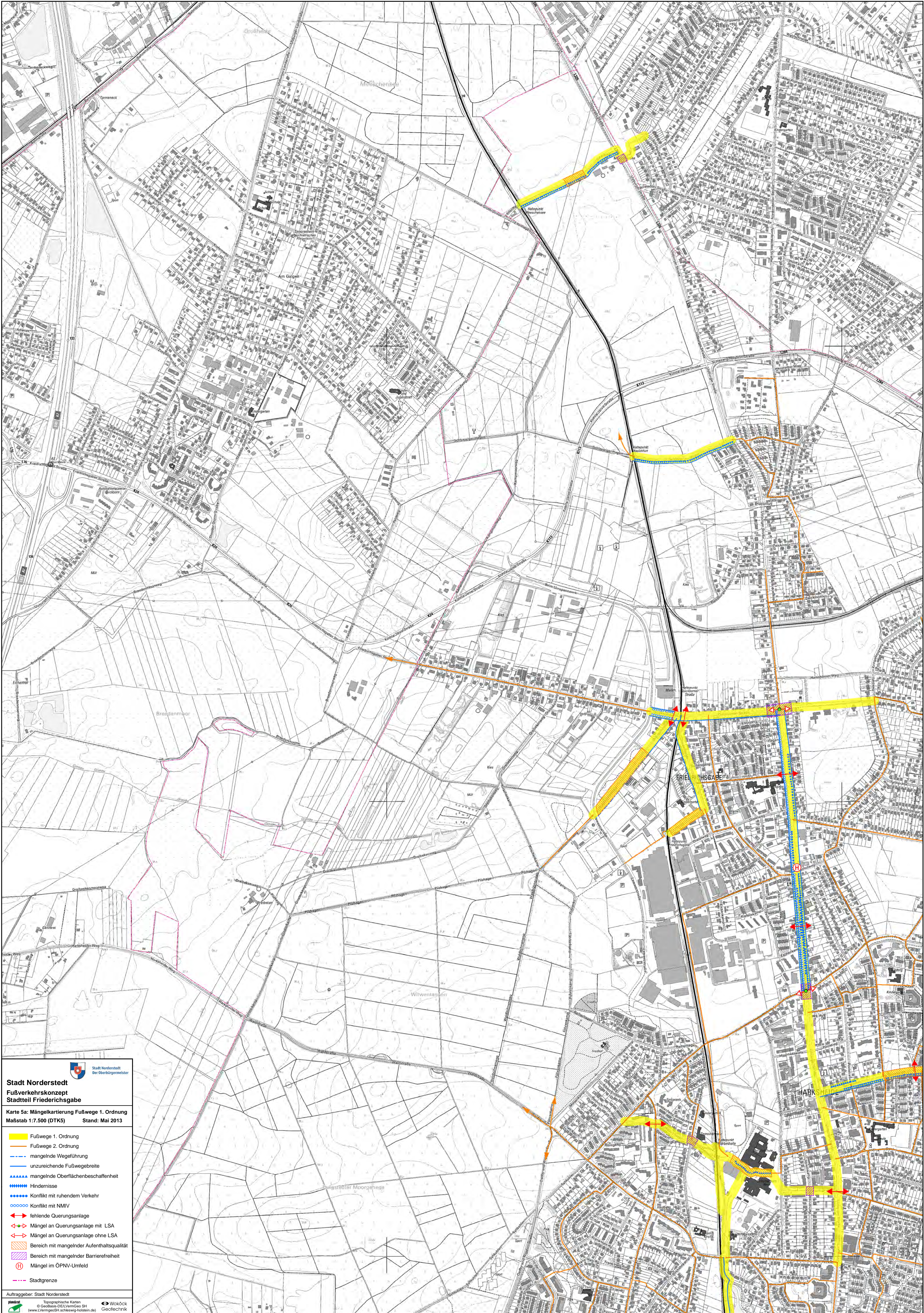
Karte 4: Fußläufige Erreichbarkeit wichtiger Alltagsziele
 Maßstab 1:35.000 Stand: Jan. 2013


- Fußläufige Erreichbarkeit Nahversorgungszentrum (Radius 500m)
- Fußläufige Erreichbarkeit SPNV- Haltestellen und ZOB (Radius 500m)
- W Wohngebiet
- Geschäfte, Dienstleister, Nahversorgung
- H Bushaltestelle
- U U-Bahn-Station
- A AKN-Station
- Stadtgrenze

Auftraggeber: Stadt Norderstedt

Topographische Karten
 © GeoBasis-DEAL/VermGeo SH
 (www.LVermGeoSH.schleswig-holstein.de)

Woköck Geotechnik




Stadt Norderstedt
 Der Oberbürgermeister


Stadtverkehrskonzept
Stadtteil Friederichsgabe

Karte 5a: Mängelkartierung Fußwege 1. Ordnung
 Maßstab 1:7.500 (DTKS) Stand: Mai 2013

- Fußwege 1. Ordnung
- Fußwege 2. Ordnung
- mangelnde Wegführung
- unzureichende Fußwegbreite
- mangelnde Oberflächenbeschaffenheit
- Hindernisse
- Konflikt mit ruhendem Verkehr
- Konflikt mit NMIV
- fehlende Querungsanlage
- Mängel an Querungsanlage mit LSA
- Mängel an Querungsanlage ohne LSA
- Bereich mit mangelnder Aufenthaltsqualität
- Bereich mit mangelnder Barrierefreiheit
- Mängel im ÖPNV-Umfeld
- Stadtgrenze

Auftraggeber: Stadt Norderstedt



Topographische Karten
 © GeoBasis-DEAL/VermGeo SH
 (www.liverngocit.schleswig-holstein.de)

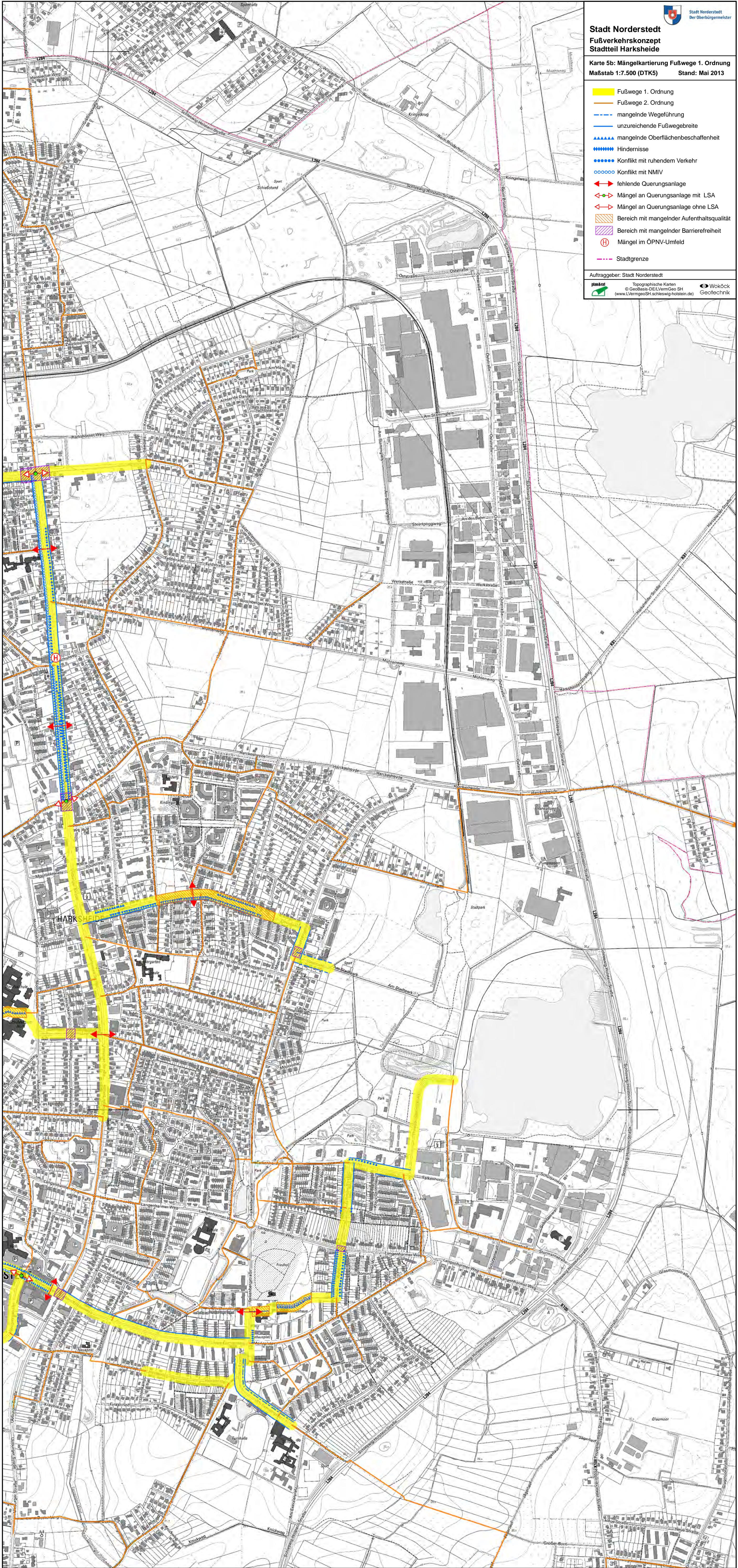

 Woköck
 Geotechnik

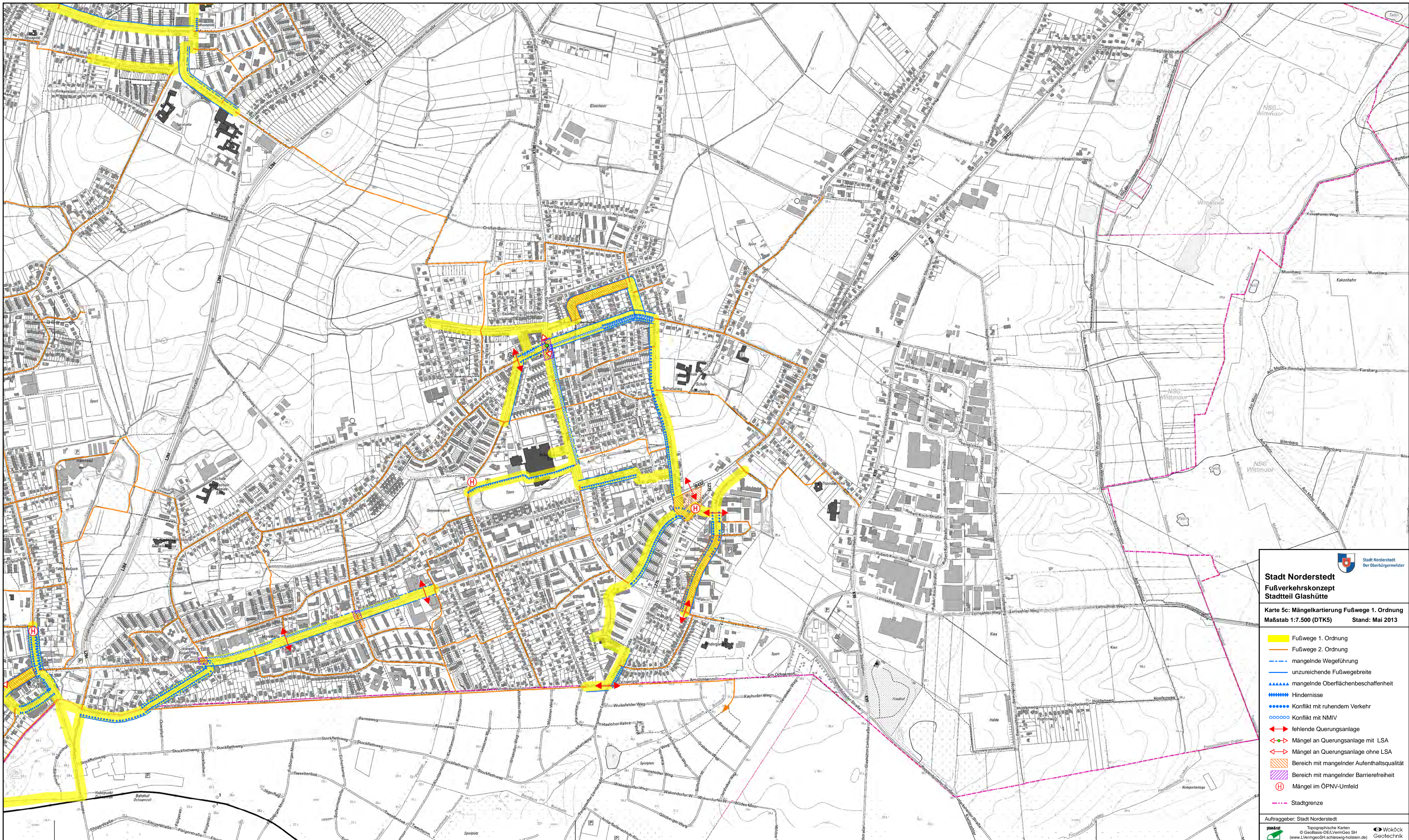
Stadt Norderstedt
Fußverkehrskonzept
Stadtteil Harksheide


Karte 5b: Mängelkartierung Fußwege 1. Ordnung
Maßstab 1:7.500 (DTK5) Stand: Mai 2013

- Fußwege 1. Ordnung
- Fußwege 2. Ordnung
- mangelnde Wegeführung
- unzureichende Fußwegebreite
- mangelnde Oberflächenbeschaffenheit
- Hindernisse
- Konflikt mit ruhendem Verkehr
- Konflikt mit NMIV
- fehlende Querungsanlage
- Mängel an Querungsanlage mit LSA
- Mängel an Querungsanlage ohne LSA
- Bereich mit mangelnder Aufenthaltsqualität
- Bereich mit mangelnder Barrierefreiheit
- Mängel im ÖPNV-Umfeld
- Stadtgrenze

Auftraggeber: Stadt Norderstedt
 Topographische Karten
 © GeoBase/GEI VarmGeo SH
 (www.LVermeGeoSH.schleswig-holstein.de)  Woköck Geotechnik






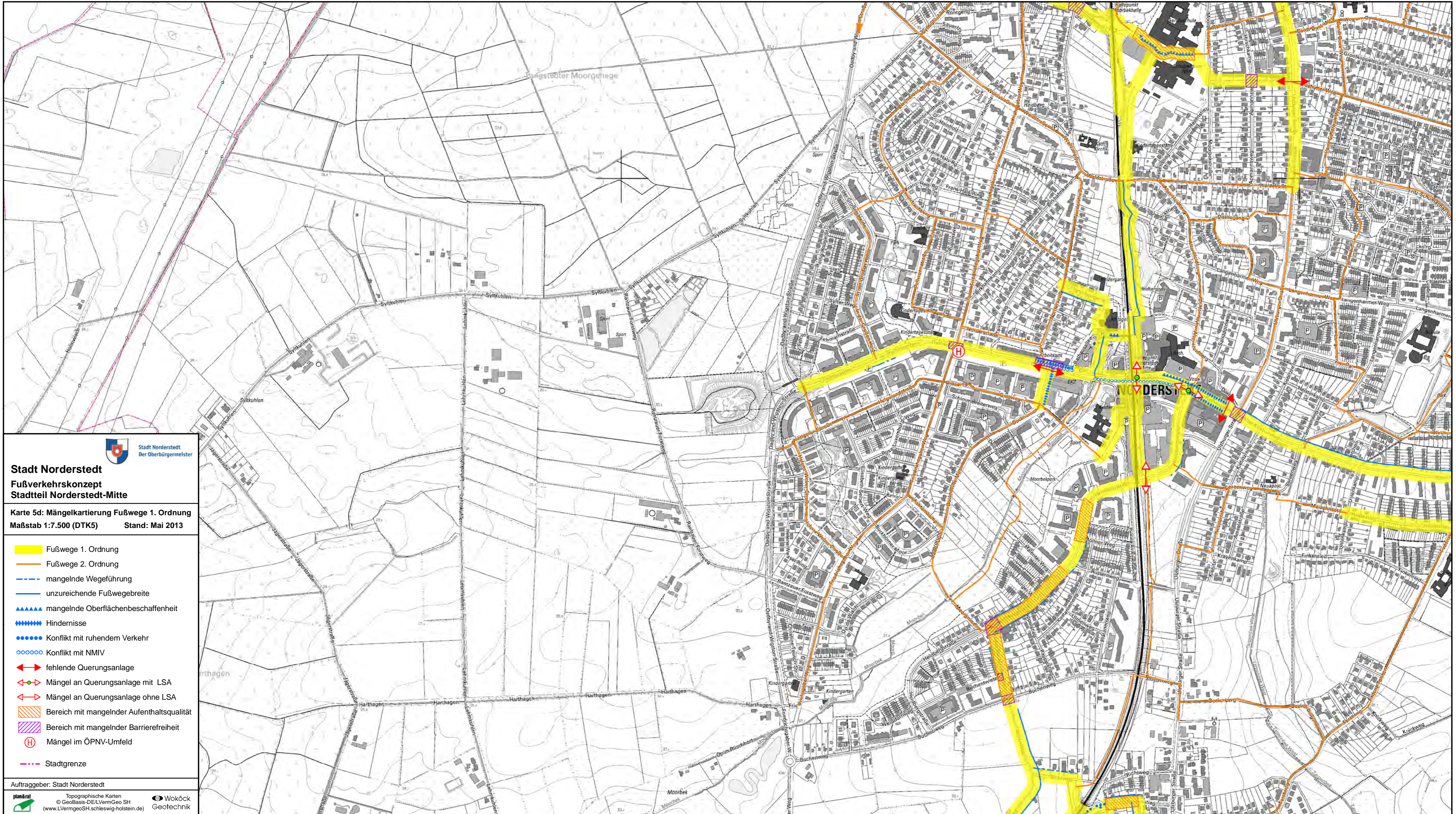

Stadt Norderstedt
 Der Oberbürgermeister


Fußverkehrs-konzept
Stadtteil Glashütte

Karte 5c: Mängelkartierung Fußwege 1. Ordnung
 Maßstab 1:7.500 (DTK5) Stand: Mai 2013

- Fußwege 1. Ordnung
- Fußwege 2. Ordnung
- mangelnde Wegeführung
- unzureichende Fußwegebreite
- ▲▲▲▲ mangelnde Oberflächenbeschaffenheit
- Hindernisse
- Konflikt mit ruhendem Verkehr
- Konflikt mit NMIV
- ↔ fehlende Querungsanlage
- ↔ Mängel an Querungsanlage mit LSA
- ↔ Mängel an Querungsanlage ohne LSA
- Bereich mit mangelnder Aufenthaltsqualität
- Bereich mit mangelnder Barrierefreiheit
- H Mängel im ÖPNV-Umfeld
- Stadtgrenze

Auftraggeber: Stadt Norderstedt

 Topographische Karten
 © GeoBasis-DE/LVermGeo SH
 (www.LVermGeoSH.schleswig-holstein.de)

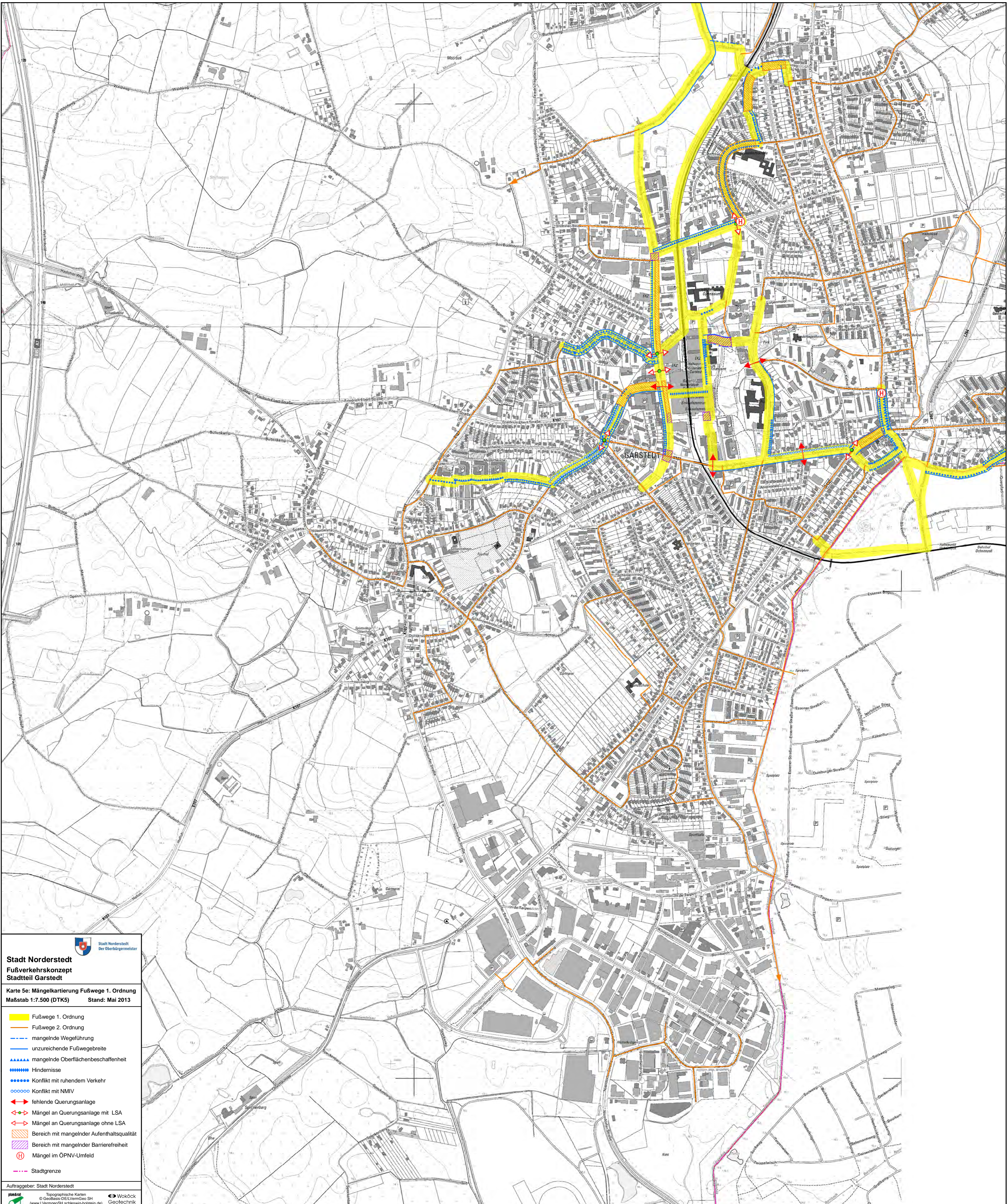




Stadt Norderstedt
 Der Oberbürgermeister

Stadt Norderstedt
Fußverkehrskonzept
Stadtteil Norderstedt-Mitte

Karte 5d: Mängelkartierung Fußwege 1. Ordnung
 Maßstab 1:7.500 (DTK5) Stand: Mai 2013

- Fußwege 1. Ordnung
- Fußwege 2. Ordnung
- mangelnde Wegführung
- unzureichende Fußwegebreite
- mangelnde Oberflächenbeschaffenheit
- Hindernisse
- Konflikt mit ruhendem Verkehr
- Konflikt mit NMIV
- fehlende Querungsanlage
- Mängel an Querungsanlage mit LSA
- Mängel an Querungsanlage ohne LSA
- Bereich mit mangelnder Aufenthaltsqualität
- Bereich mit mangelnder Barrierefreiheit
- Mängel im ÖPNV-Umfeld
- Stadtgrenze





Stadt Norderstedt
 Der Oberbürgermeister

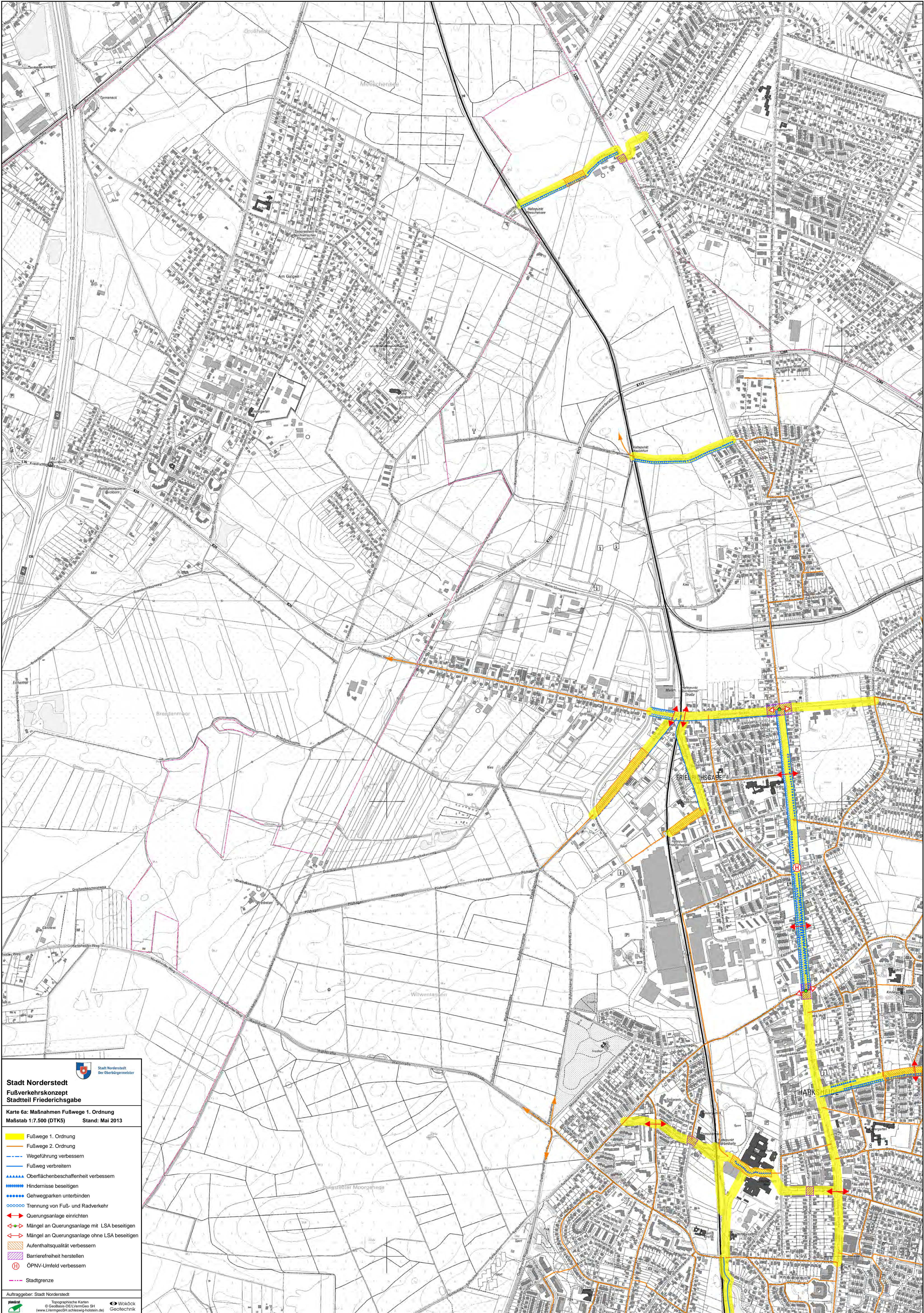
Stadt Norderstedt
Fußverkehrskonzept
Stadtteil Garstedt


Karte 5e: Mängelkartierung Fußwege 1. Ordnung
Maßstab 1:7.500 (DTK5) Stand: Mai 2013

- Fußwege 1. Ordnung
- Fußwege 2. Ordnung
- mangelnde Wegeführung
- unzureichende Fußwegbreite
- ▲▲▲▲ mangelnde Oberflächenbeschaffenheit
- ◆◆◆◆ Hindernisse
- Konflikt mit ruhendem Verkehr
- Konflikt mit NMIV
- ↔ fehlende Querungsanlage
- ↔ Mängel an Querungsanlage mit LSA
- ↔ Mängel an Querungsanlage ohne LSA
- Bereich mit mangelnder Aufenthaltsqualität
- Bereich mit mangelnder Barrierefreiheit
- H Mängel im ÖPNV-Umfeld
- Stadtgrenze

Auftraggeber: Stadt Norderstedt
 Topographische Karten
 © GeoBasis-DE/LVermGeo SH
 (www.LVermGeoSH.schleswig-holstein.de)


Woköck
 Geotechnik




Stadt Norderstedt
 Der Oberbürgermeister


Fußverkehrskonzept
Stadtteil Friedrichsgabe

Karte 6a: Maßnahmen Fußwege 1. Ordnung
 Maßstab 1:7.500 (DTKS) Stand: Mai 2013

- █ Fußwege 1. Ordnung
- █ Fußwege 2. Ordnung
- - - Wegführung verbessern
- Fußweg verbreitern
- ▲▲▲▲ Oberflächenbeschaffenheit verbessern
- Hindernisse beseitigen
- Gehwegparken unterbinden
- Trennung von Fuß- und Radverkehr
- ↔ Querungsanlage einrichten
- ↔ Mängel an Querungsanlage mit LSA beseitigen
- ↔ Mängel an Querungsanlage ohne LSA beseitigen
- ▨ Aufenthaltsqualität verbessern
- ⊘ Barrierefreiheit herstellen
- ⊘ OPNV-Umfeld verbessern
- Stadtgrenze

Auftraggeber: Stadt Norderstedt



Topographische Karten
 © GeoBasis-DE/LVermGeo SH
 www.lvrmgeo.de/schlewig-holstein.de

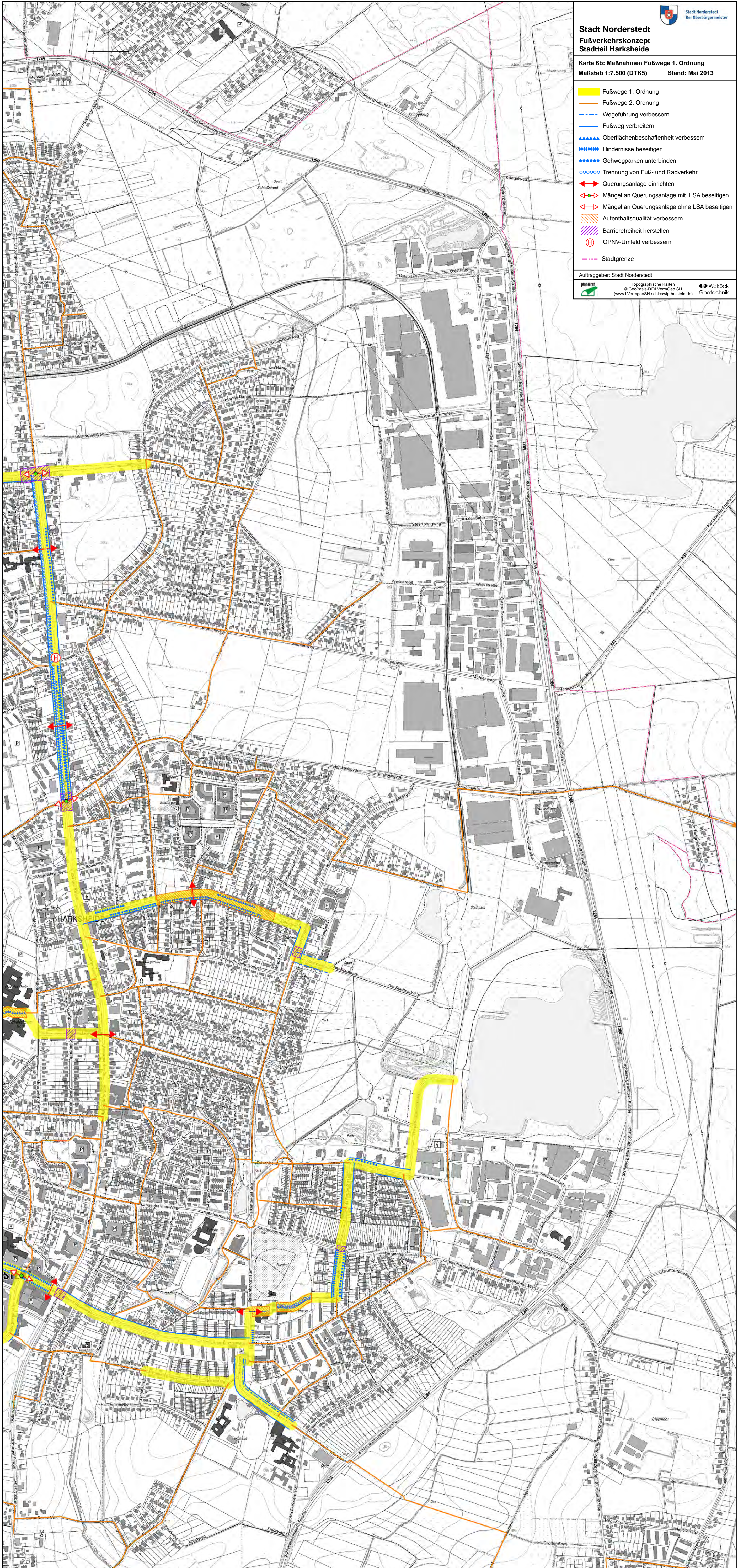

 Wöckel
 Geotechnik

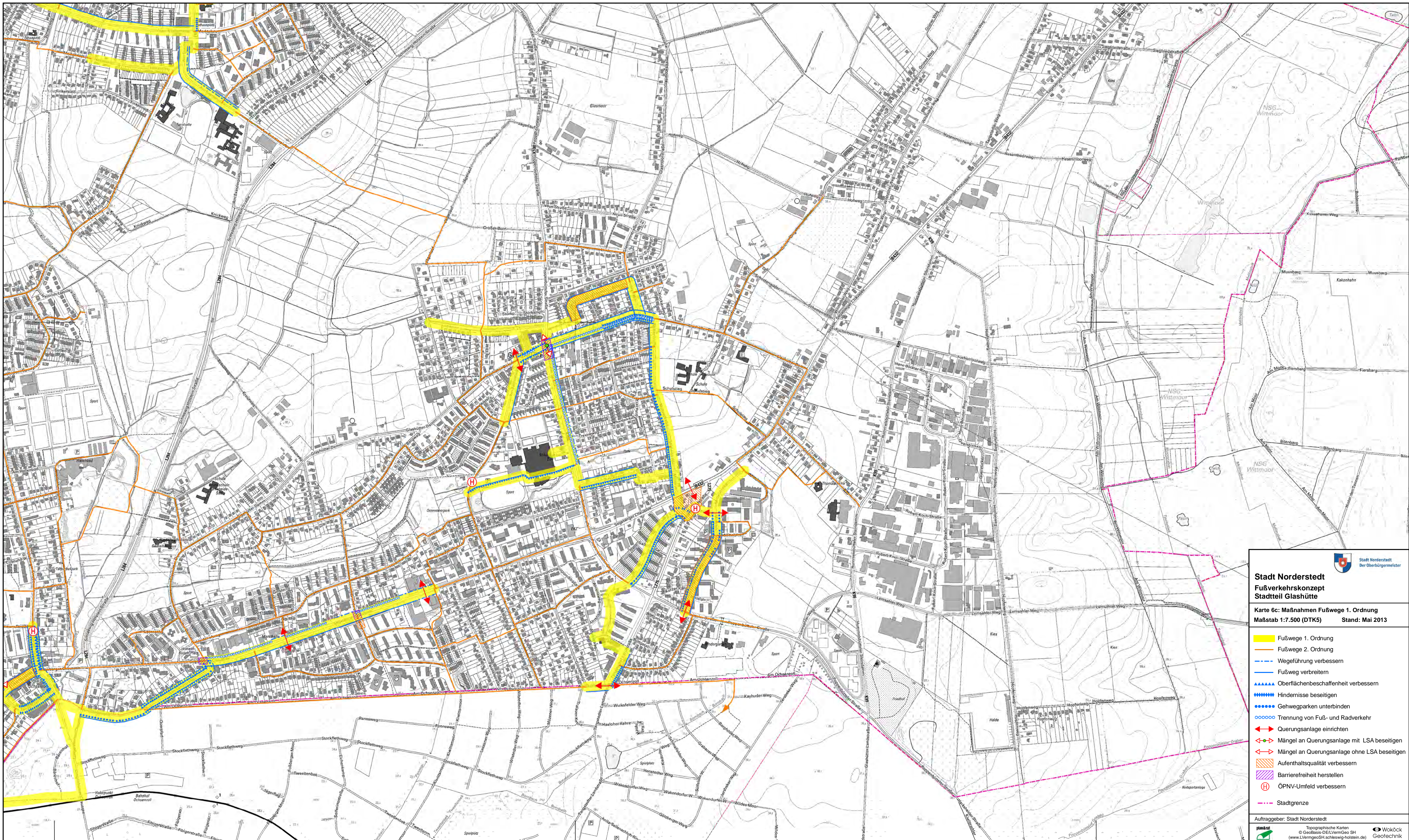
Stadt Norderstedt
Fußverkehrsnetz
Stadtteil Harksheide


Karte 6b: Maßnahmen Fußwege 1. Ordnung
Maßstab 1:7.500 (DTK5) Stand: Mai 2013

- ▬ Fußwege 1. Ordnung
- ▬ Fußwege 2. Ordnung
- - - Wegführung verbessern
- ▬ Fußweg verbreitern
- ▲▲▲▲ Oberflächenbeschaffenheit verbessern
- ■ ■ ■ Hindernisse beseitigen
- ● ● ● Gehwegparken unterbinden
- ○ ○ ○ Trennung von Fuß- und Radverkehr
- ↔ Querungsanlage einrichten
- ↔ Mängel an Querungsanlage mit LSA beseitigen
- ↔ Mängel an Querungsanlage ohne LSA beseitigen
- ▨ Aufenthaltsqualität verbessern
- ▨ Barrierefreiheit herstellen
- Ⓜ ÖPNV-Umfeld verbessern
- - - Stadtgrenze

Auftraggeber: Stadt Norderstedt
 Topographische Karten
 © Geobasis-DE/L.VermGeo SH
 (www.LVermGeoSH.schleswig-holstein.de)  Woköck
 Geotechnik





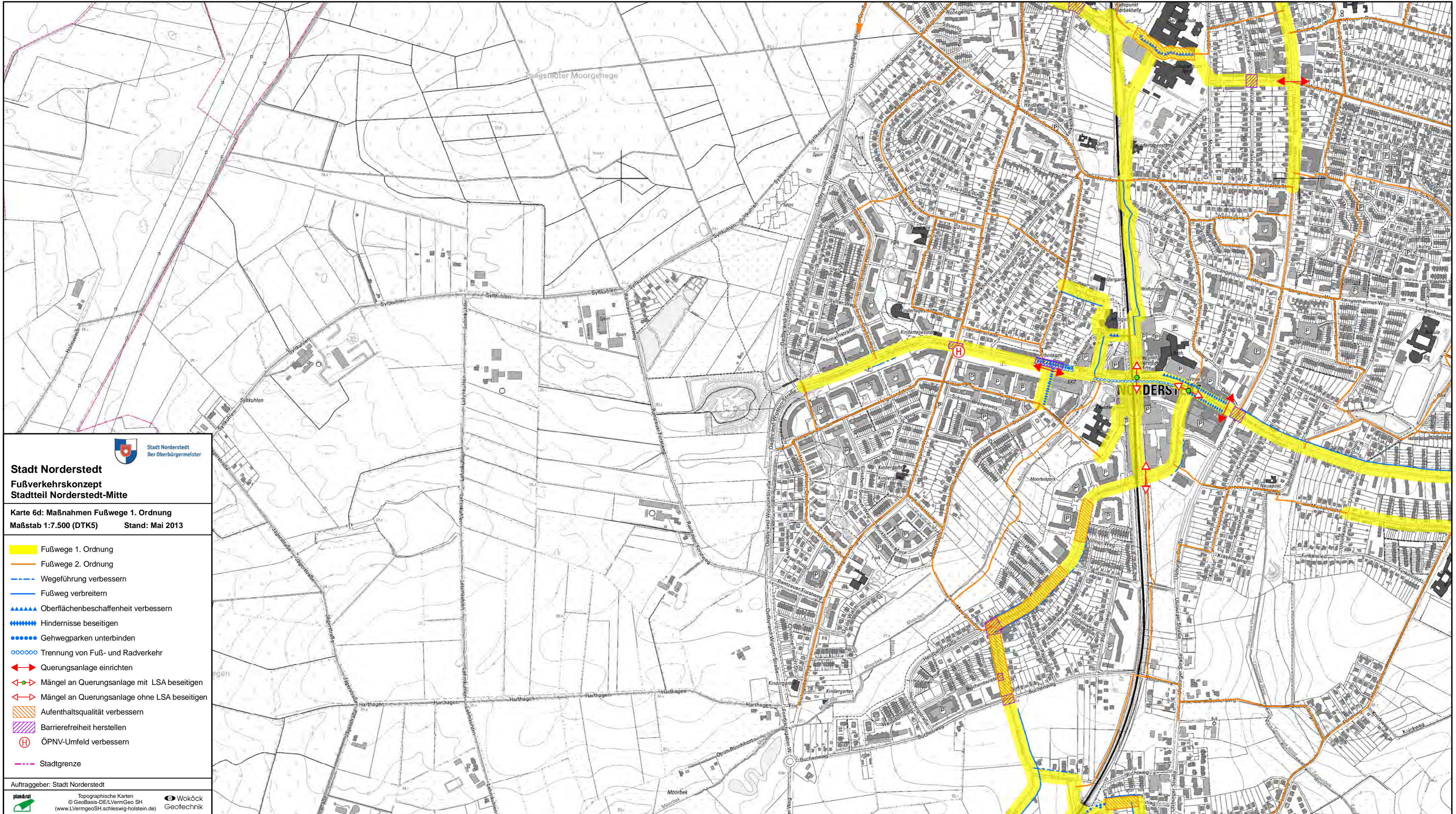




Stadt Norderstedt
 Der Oberbürgermeister

Stadtteil Glashütte
Fußverkehrskonzept
Karte 6c: Maßnahmen Fußwege 1. Ordnung
 Maßstab 1:7.500 (DTK5) Stand: Mai 2013

- Fußwege 1. Ordnung
- Fußwege 2. Ordnung
- Wegeführung verbessern
- Fußweg verbreitern
- Oberflächenbeschaffenheit verbessern
- Hindernisse beseitigen
- Gehwegparken unterbinden
- Trennung von Fuß- und Radverkehr
- Querungsanlage einrichten
- Mängel an Querungsanlage mit LSA beseitigen
- Mängel an Querungsanlage ohne LSA beseitigen
- Aufenthaltsqualität verbessern
- Barrierefreiheit herstellen
- ÖPNV-Umfeld verbessern
- Stadtgrenze

Auftraggeber: Stadt Norderstedt
 Topographische Karten
 © Geobasis-DEL/VerGeo SH
 (www.LVerGeoSH.schleswig-holstein.de) 

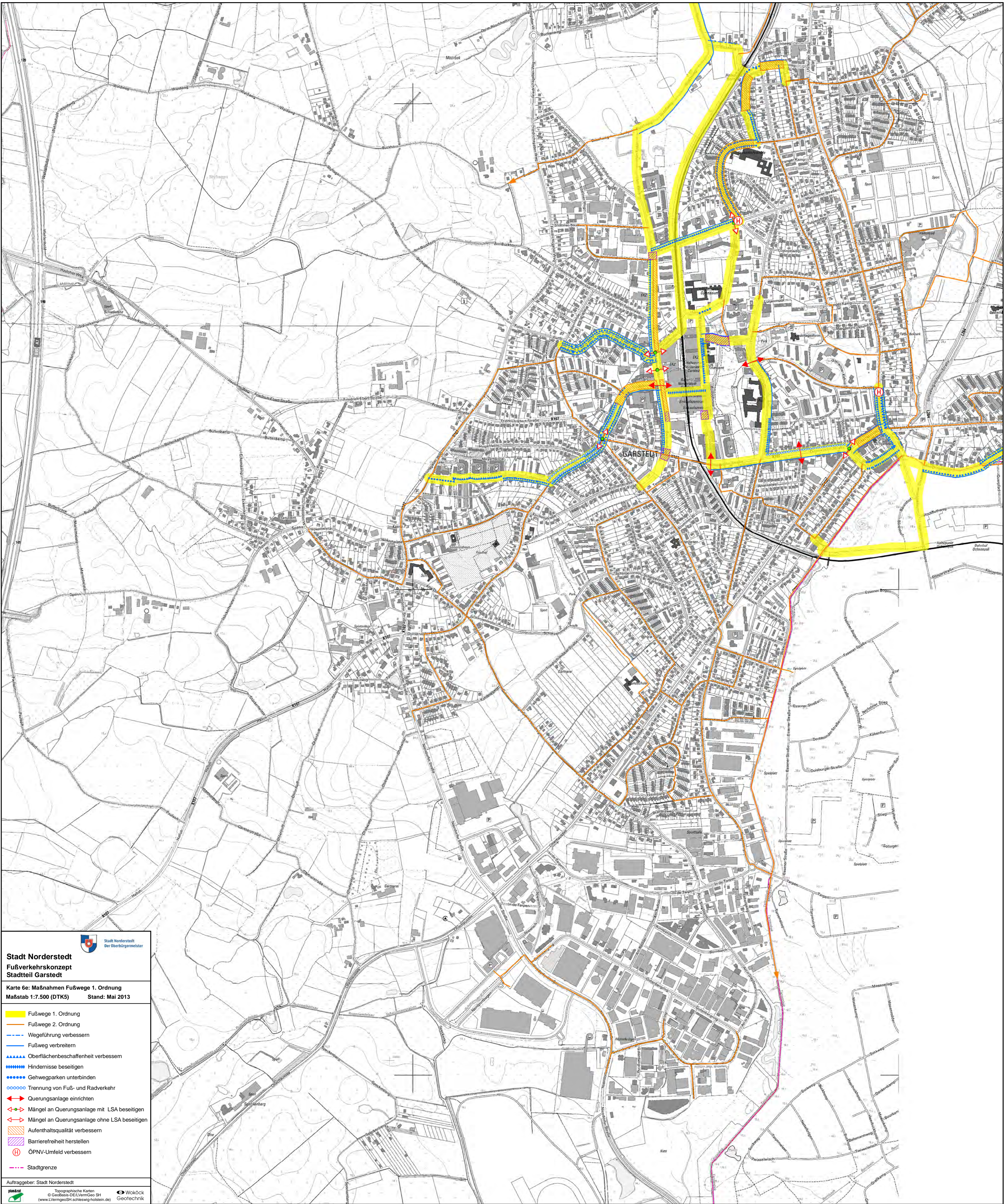




Stadt Norderstedt
 Der Oberbürgermeister

Stadt Norderstedt
Fußverkehrskonzept
Stadtteil Norderstedt-Mitte

Karte 6d: Maßnahmen Fußwege 1. Ordnung
 Maßstab 1:7.500 (DTK5) Stand: Mai 2013

- Fußwege 1. Ordnung
- Fußwege 2. Ordnung
- Wegeführung verbessern
- Fußweg verbreitern
- Oberflächenbeschaffenheit verbessern
- Hindernisse beseitigen
- Gehwegparken unterbinden
- Trennung von Fuß- und Radverkehr
- Querungsanlage einrichten
- Mängel an Querungsanlage mit LSA beseitigen
- Mängel an Querungsanlage ohne LSA beseitigen
- Aufenthaltsqualität verbessern
- Barrierefreiheit herstellen
- ÖPNV-Umfeld verbessern
- Stadtgrenze





Stadt Norderstedt
 Der Oberbürgermeister

Stadt Norderstedt
Fußverkehrskonzept
Stadtteil Garstedt

Karte 6e: Maßnahmen Fußwege 1. Ordnung
 Maßstab 1:7.500 (DTK5) Stand: Mai 2013

- Fußwege 1. Ordnung
- Fußwege 2. Ordnung
- Wegeführung verbessern
- Fußweg verbreitern
- ▲▲▲▲ Oberflächenbeschaffenheit verbessern
- Hindernisse beseitigen
- Gehwegparken unterbinden
- Trennung von Fuß- und Radverkehr
- ↔ Querungsanlage einrichten
- ↔ Mängel an Querungsanlage mit LSA beseitigen
- ↔ Mängel an Querungsanlage ohne LSA beseitigen
- ▨ Aufenthaltsqualität verbessern
- ▨ Barrierefreiheit herstellen
- Ⓜ ÖPNV-Umfeld verbessern
- Stadtgrenze

Auftraggeber: Stadt Norderstedt

 Woköck Geotechnik
 Topographische Karten
 © GeoBasis-DE/Vermeas SH
 (www.LVermeasSH.schleswig-holstein.de)

Fußverkehrskonzept Stadt Norderstedt

Karte 7a: Mängel Garstedt - Umfeld Herold-Center

1 - Berliner Allee



Querende Fußgänger außerhalb der vorgesehenen Querungsstellen am zentralen Zugang des Herold-Centers (Berliner Allee)

2 - Europaallee



Mangelnde Attraktivität der Europaallee (Rückseite Herold-Center)

3 - Birkenweg



Konflikte zwischen zu Fuß Gehenden und Radfahrenden im Birkenweg; tw. keine Gehwege bzw. nicht asphaltiert

4 - Verbindung Marommer Straße – Herold-Center



Konflikte zwischen zu Fuß Gehenden und Radfahrenden auf dem Weg parallel zur Copernicusstraße

5 - Lütjenmoor

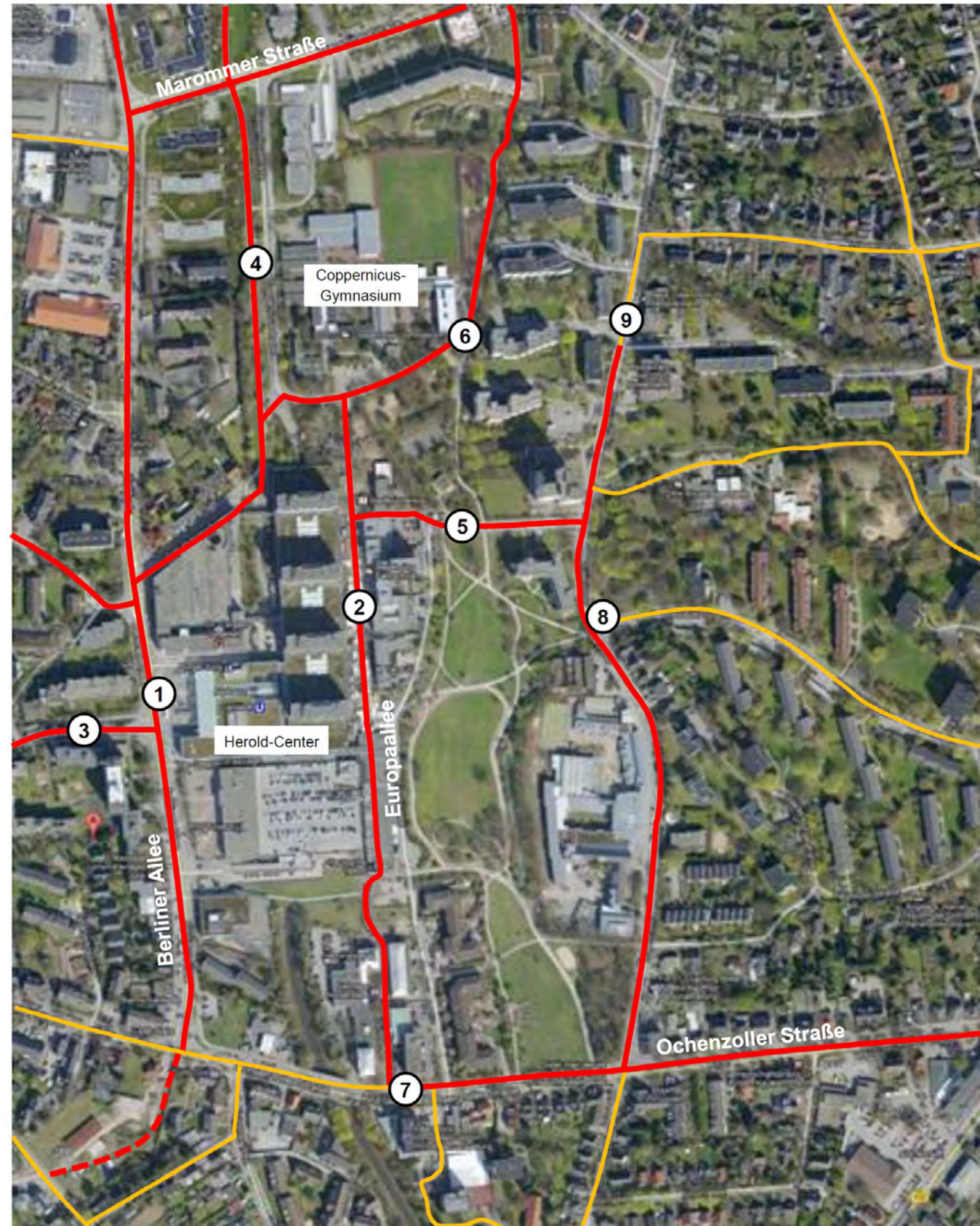


Mangelhafte Wegführung zwischen Lütjenmoor und Europaallee. Zu schmaler Gehweg; parkende Kfz; unzureichender Schutz vor Kfz-Verkehr

6 - Copernicusstr.



Copernicusstraße zwischen Copernicus-Gymnasium und Jumbopfad: hohe Kantsteine, zu schmaler Weg für Fußverkehr



7 – Ochsenzoller Str.



Fehlende Querungshilfe der Ochsenzoller Str./ Europaallee (Höhe Ärztezentrum)

8 - Lütjenmoor



Querung Lütjenmoor Höhe Breslauer Straße: direkte Querung durch Absperrgitter nicht möglich, LSA liegt versetzt

9 – Lütjenmoor, Höhe Seniorenwohnhelm



Der Querungsbereich in Höhe der Seniorenwohnanlage „Haus Lütjenmoor“ ist nicht ausreichend abgesenkt

Fußverkehrskonzept Stadt Norderstedt

Karte 7b: Maßnahmen Garstedt - Umfeld Herold-Center

1 - Berliner Allee

Sicherung des Querungsbereiches im unmittelbaren Vorfeld des Herold-Centers (Berliner Allee): Pflasterung, T20 (Verkehrsberuhigter Geschäftsbereich)



Offenburg



Aschaffenburg

2 - Europaallee

Verbesserung der Aufenthaltsqualität: Aufstellen von weiteren Bänken, Schaufensterflächen „beleben“ (Kontakt mit ECE)

3 - Birkenweg

Gestaltung der Seitenbereiche der Gehwegfläche; gekennzeichnete Flächen für Parken; Einrichten eines verkehrsberuhigten Bereichs bzw. Ausweisung als Fahrradstraße

4 – Verbindung Marommer Straße – Herold-Center

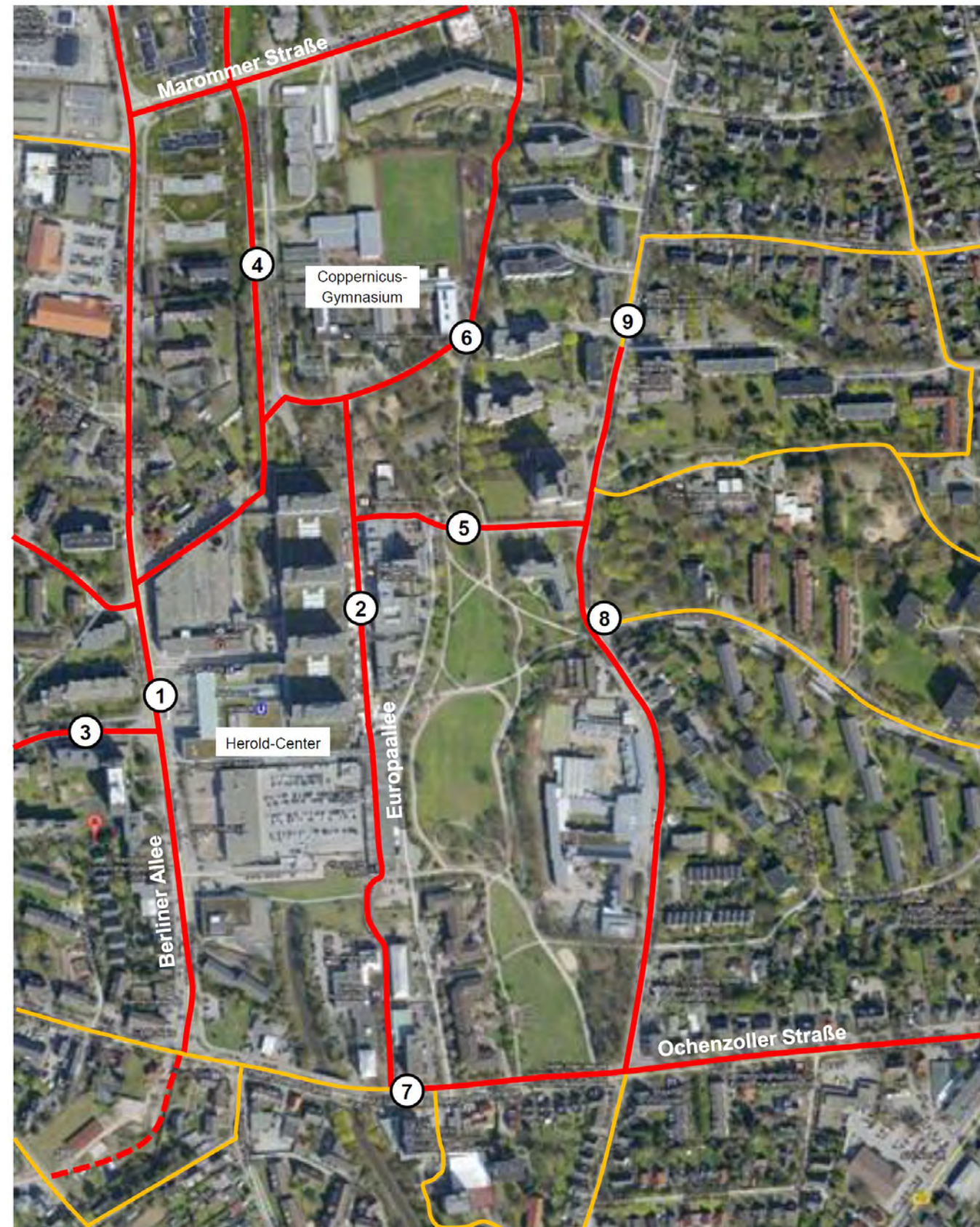
Trennung von Rad- und Fußverkehr; Führung des Radverkehrs über die Copernicusstraße → Ausweisung als Fahrradstraße

5 - Lütjenmoor

Verbreiterung bzw. Anlage von Gehwegen; Aufheben der Parkstände

6 – Copernicusstr.

Niveaugleiche Fläche anlegen; Trennung von Rad- und Fußverkehr (Markierung)



7 - Ochsenzoller Str.

Querungsstelle einrichten: Mittelinsel bzw. Mittelinsel plus Zebrastreifen



Offenburg

8 – Lütjenmoor

Entfernung der Absperrgitter; Anlegen eines Fußgängerüberweges in Kombination mit vorgezogenen Seitenraum

9 – Lütjenmoor, Höhe Seniorenwohnhelm

sichere Gestaltung durch Verbreiterung der abgesenkten Bordsteine

Weitere Maßnahmen

Platz hinter der Stadtbücherei
Attraktivitätssteigerung



**Querungsstelle Marommer Straße/
Copernicusstr.**
Mittelinsel verbreitern bzw. verlängern

Passage Europaallee
Neugestaltung (platzartige Gestaltung nach Süden) in Planung

1 - Rathausvorplatz



Mangelhafte Aufenthaltsqualität, Schlecht begehbare Oberfläche



Zugang zur Tiefgarage mit unangenehmen Gerüchen

2 - Rathausallee



Auf den nicht benutzungspflichtigen Radwegen kommt es teilweise zu Konflikten zwischen Radfahrenden und Fußverkehr



3 – LSA Querung U-Bahnhaltepunkt NO-Mitte



zu kurze Grün-Querungsphasen

4 - Unbefestigte Querungsstellen der Rathausallee



Trampelpfade im Mittelgrünstreifen weisen auf ungesicherte Querungsstellen hin. Insbesondere bei Rückstau des Kfz-Verkehrs ist eine Querung gefährlich

4 - Unbefestigte Querungsstellen der Rathausallee



Trampelpfade im Mittelgrünstreifen weisen auf ungesicherte Querungsstellen hin. Insbesondere bei Rückstau des Kfz-Verkehrs ist eine Querung gefährlich

5 – Moorbek-Rondeel



Einengung der Gehwegflächen durch Werbetafeln, Fahrradständer, etc.

6 – Fußgängerbrücke Rathaus – Amtsgericht



Pfützenbildung vor dem Treppenzugang im Bereich des Amtsgerichts, mangelhafte Beleuchtung

Fußverkehrskonzept Stadt Norderstedt

Karte 8b: Maßnahmen Norderstedt-Mitte – Rathausallee

Maßnahmen

Attraktivitätssteigerung und Verbesserung der Querungssituationen im Bereich der Rathausallee

- Anlage von Querungsstellen (Breite 2,5 – 3,0 m) zwischen den Lichtsignalanlagen auf dem begrünten Mittelstreifen. Die notwendigen Querungsstellen lassen sich durch „Trampelpfade“ erkennen:
 - Zwischen Ulzburger Straße – Rathaus (Anzahl 2)
 - Höhe Moorbek Rondeel (1)
 - Bereich Moorbekpassage (2)
- Verdeutlichung des zentralen Zugangsbereichs zum Rathaus: Bereich der Fahrbahn pflastern (z. B. Pflasterung in Form eines Zebrastreifens) bzw. entsprechend farblich gestalten.
- Kreuzung Rathausallee – Ulzburger Straße –Alter Kirchenweg: die geplante Neugestaltung der Ulzburger Straße endet am Kreuzungsbereich. Durch eine Veränderung der Grünzeiten zugunsten des Fußverkehrs („faire“ Ampelschaltung), kombiniert mit aufgeweitetem Aufstellstreifen (ARAS) für den Radverkehr (Unterstützung der Fahrbahnführung) werden die beiden Bereiche Ulzburger Straße und Rathausallee stärker als städtebauliche Einheit gesehen.
- Querungsstelle Höhe Moorbekpassage (Norderstedter Bank) barrierefrei gestalten (Bordstein absenken).
- Überprüfen der Grünphasen („faire“ Ampelschaltung): zentraler Zugang zur U-Bahn/ AKN-Haltestelle, Buckhörner Moor, Heidbergstraße.
- Kleinmaßnahmen (z. B. Bänke, Beseitigen der (gelben) Markierungen).



Querungsstellen



Beispiel Aschaffenburg



Beispiel Braunschweig

„Faire“ Ampelschaltung (Count-Down-Ampeln)



Beispiel Kopenhagen

1 - Rathausvorplatz

Aufenthaltsqualität verbessern: Pflasterbelag auswechseln, Zugänge zur Tiefgarage verbessern

2 - Rathausallee

Beseitigung der Engstellen: Außengastronomie und Geschäftsleuten abgegrenzte Flächen zuteilen

3 - LSA Querung U-Bahnhaltepunkt NO-Mitte

Faire Ampelschaltung: Grünphasen für Fußgänger und Fußgängerinnen verlängern

4 - unbefestigte Querungsstellen der Rathausallee

Einrichtung von weiteren befestigten Querungsstellen, mit ausreichenden Bordsteinabsenkungen und Einrichtung von Fußgängerüberwegen

5 - Moorbek-Rondeel

Demontage der Fahrradständer im Gehwegbereich (Rücksprache mit den Geschäftsleuten)

6 - Fußgängerbrücke Rathaus – Amtsgericht

Belag ausbessern wegen Pfützenbildung