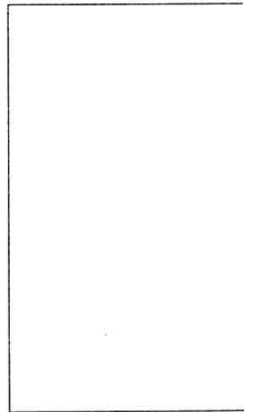


# Jahresergebnisse der Stadtbücherei Norderstedt



# Die Bücherei wird stärker genutzt denn je

---

	2011	2012	2013	Veränderung
<b>Aktiv genutzte Ausweise</b>	15.039	15.142	15.259	0,77%
<b>Entleihungen Physische Medienein.</b>	776.531	823.233	826.350	0,38%

# Themen 2013

---

- Erfolgreicher Start des landesweiten Demenzprojektes
- Intensive Veranstaltungsarbeit und Zusammenarbeit mit Schulen
- Einführung offener Wii-Spielenachmittage
- Kinder- und Jugendbuchwochen in allen Zweigstellen
  - Eröffnungsveranstaltung in der Bücherei Mitte
- Ausbau der digitalen Zweigstelle

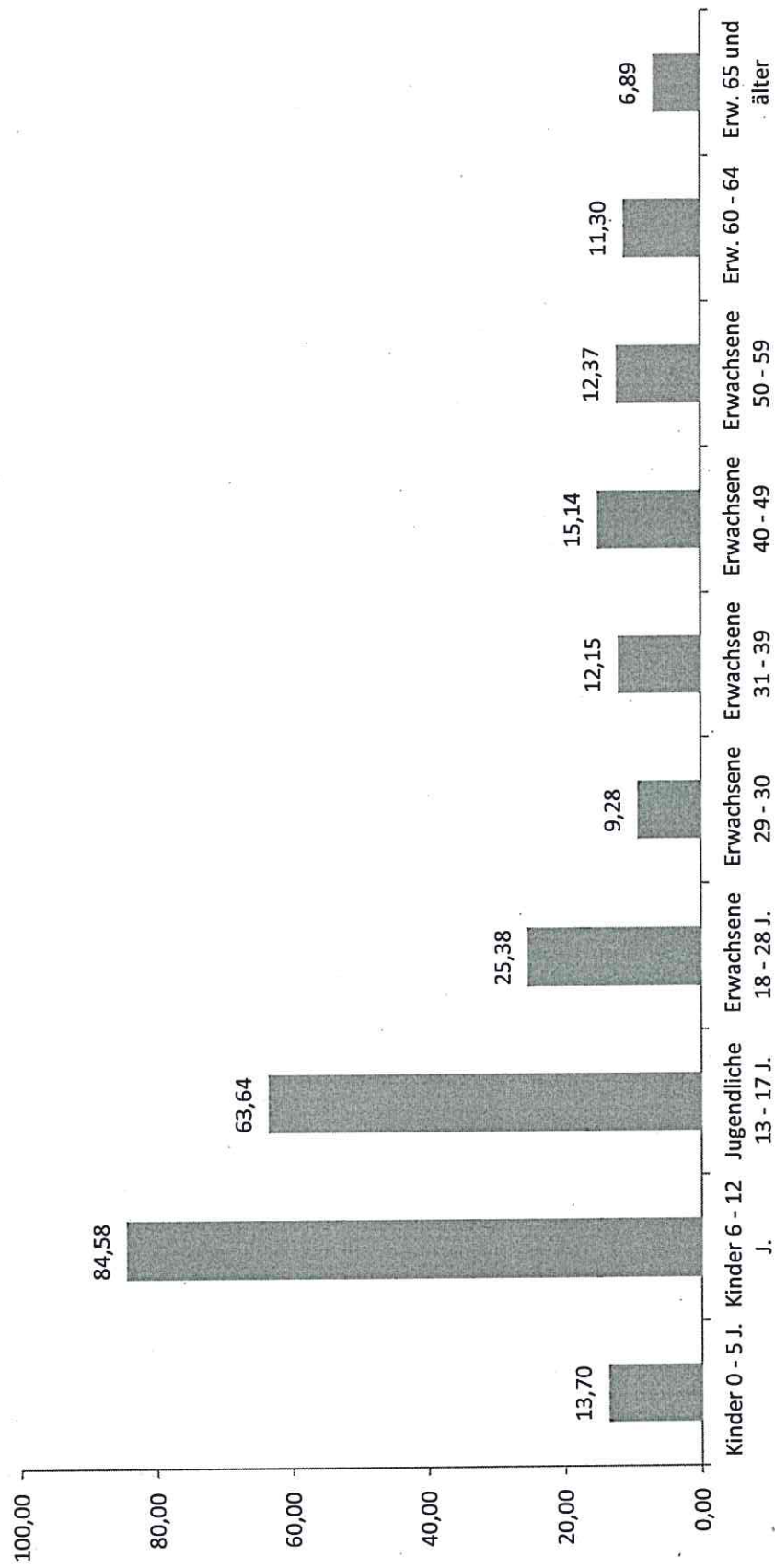
# statistische Trends 2013

---

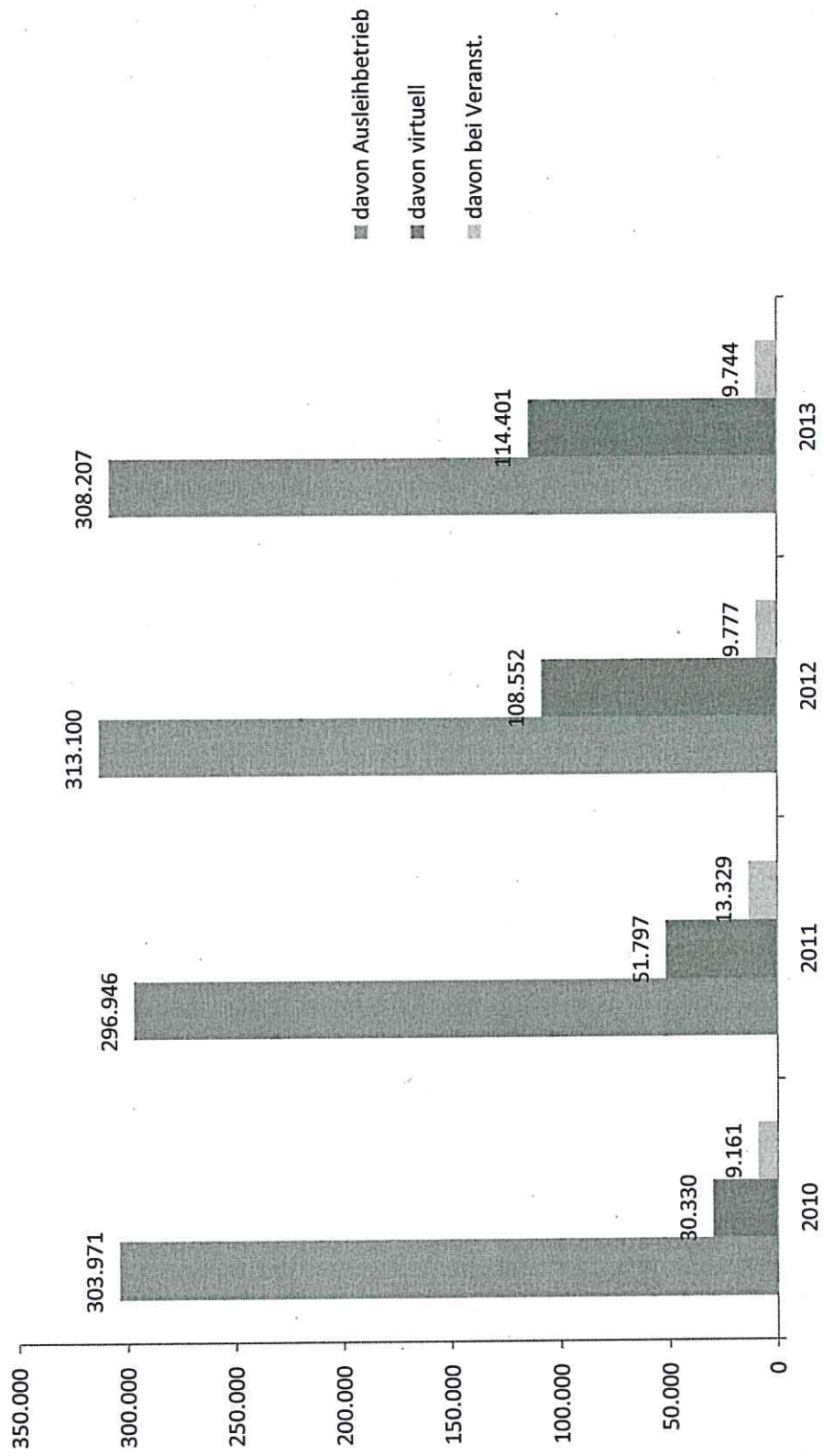
- Das Nutzerverhalten ändert sich
  - Bibliothek als Ort wird wichtiger
  - Ausleihen der haptischen Medien stagniert/rückläufig
  - elektronischen Medien stark nachgefragt
- Aktive Büchereikarten leicht gestiegen
- E-Learning erfüllt nicht die Erwartungen
  - Neuorientierung erforderlich

# Benutzerstruktur der Stadtbücherei

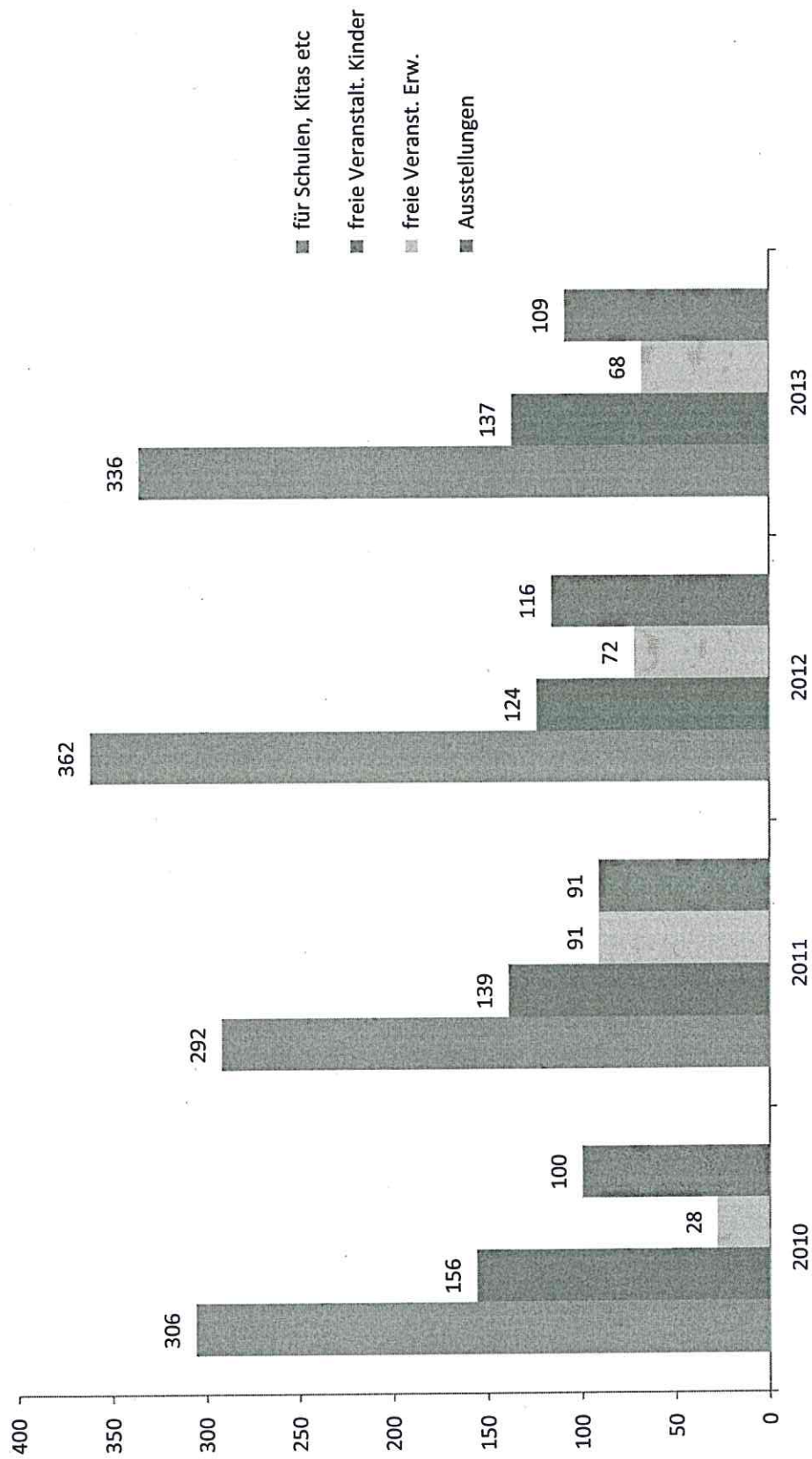
Anteil an der Bevölkerung – aktive Büchereikarten



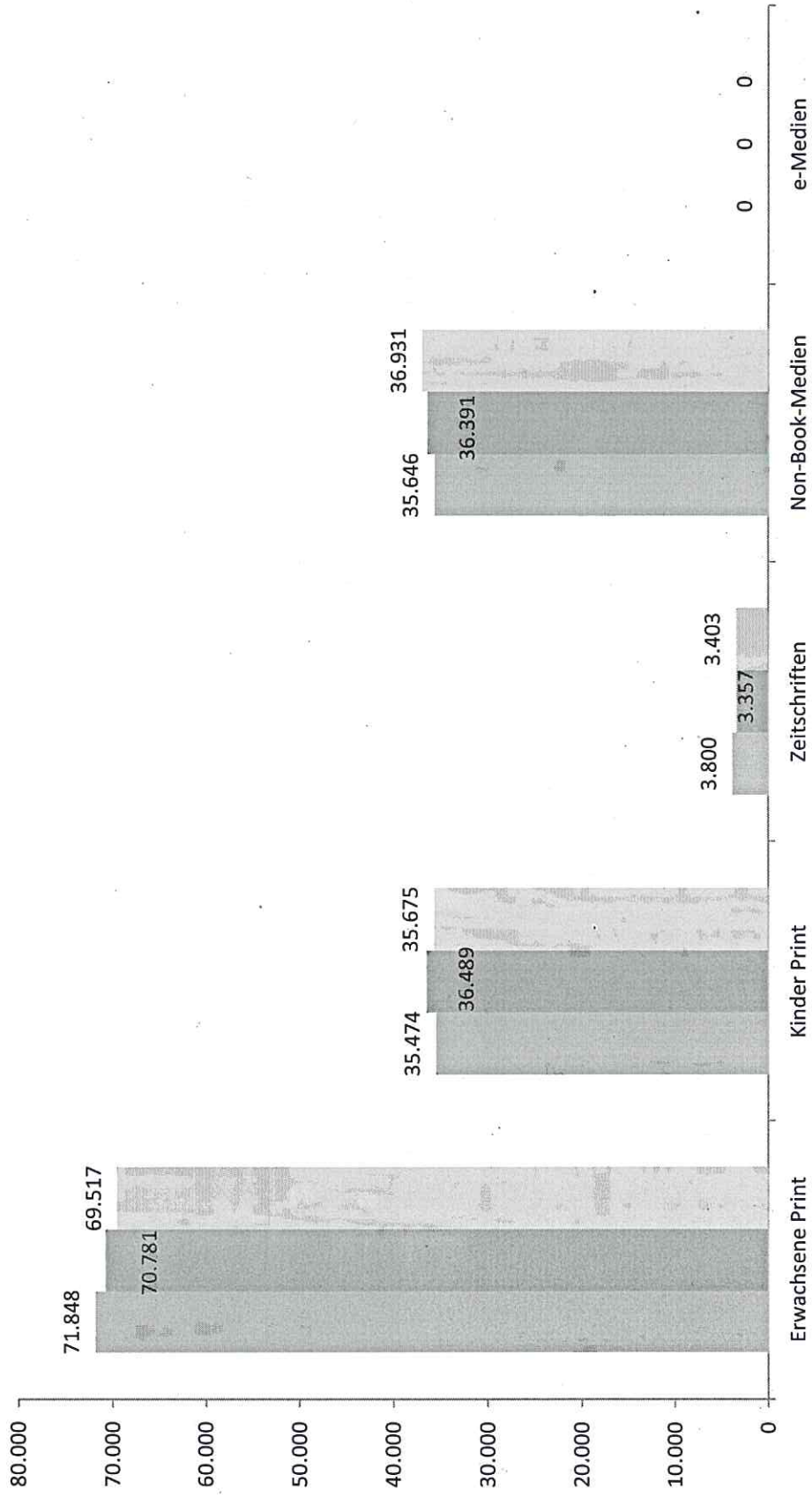
# Besuche



# Veranstaltungen

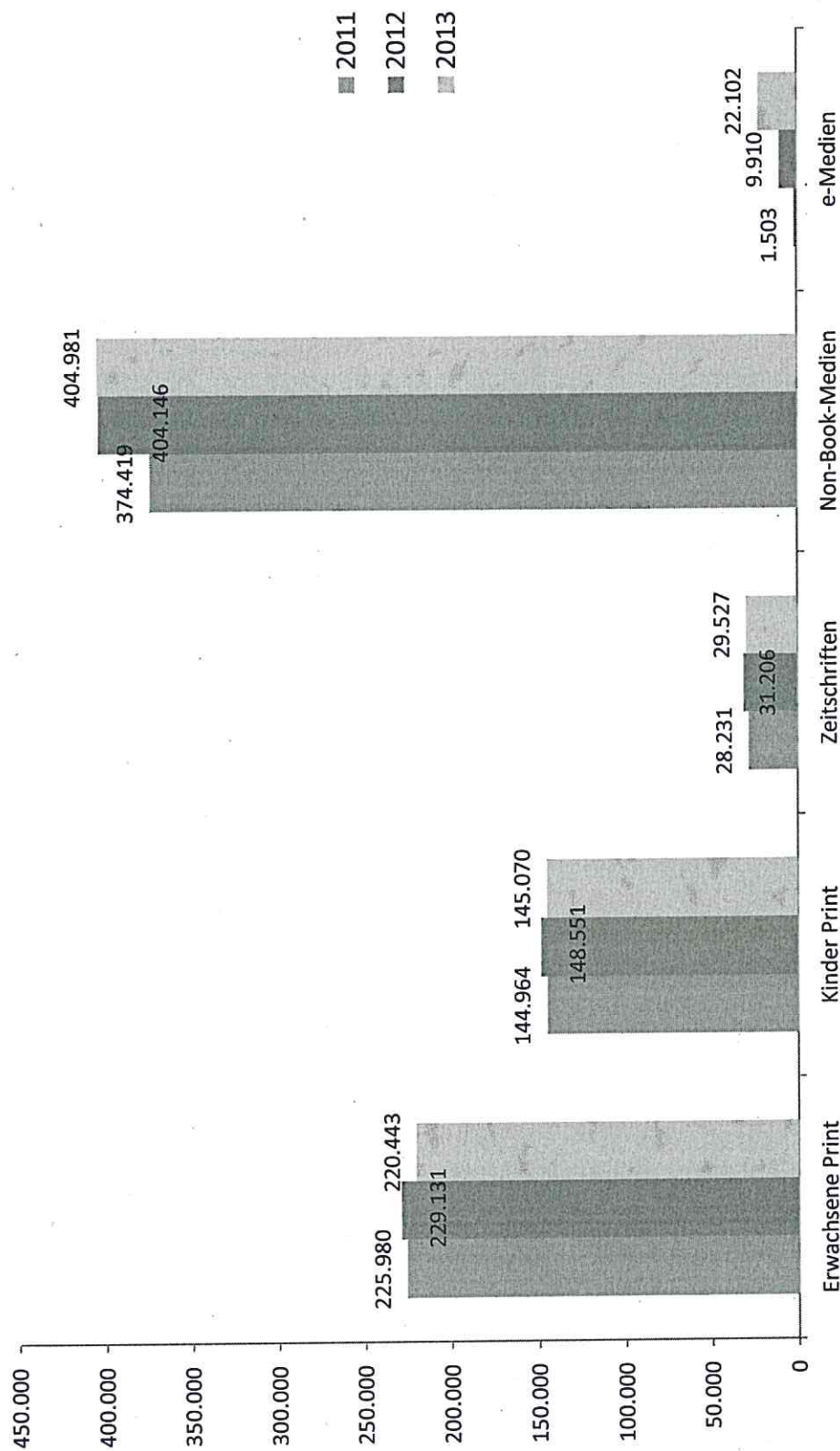


# Medienbestände

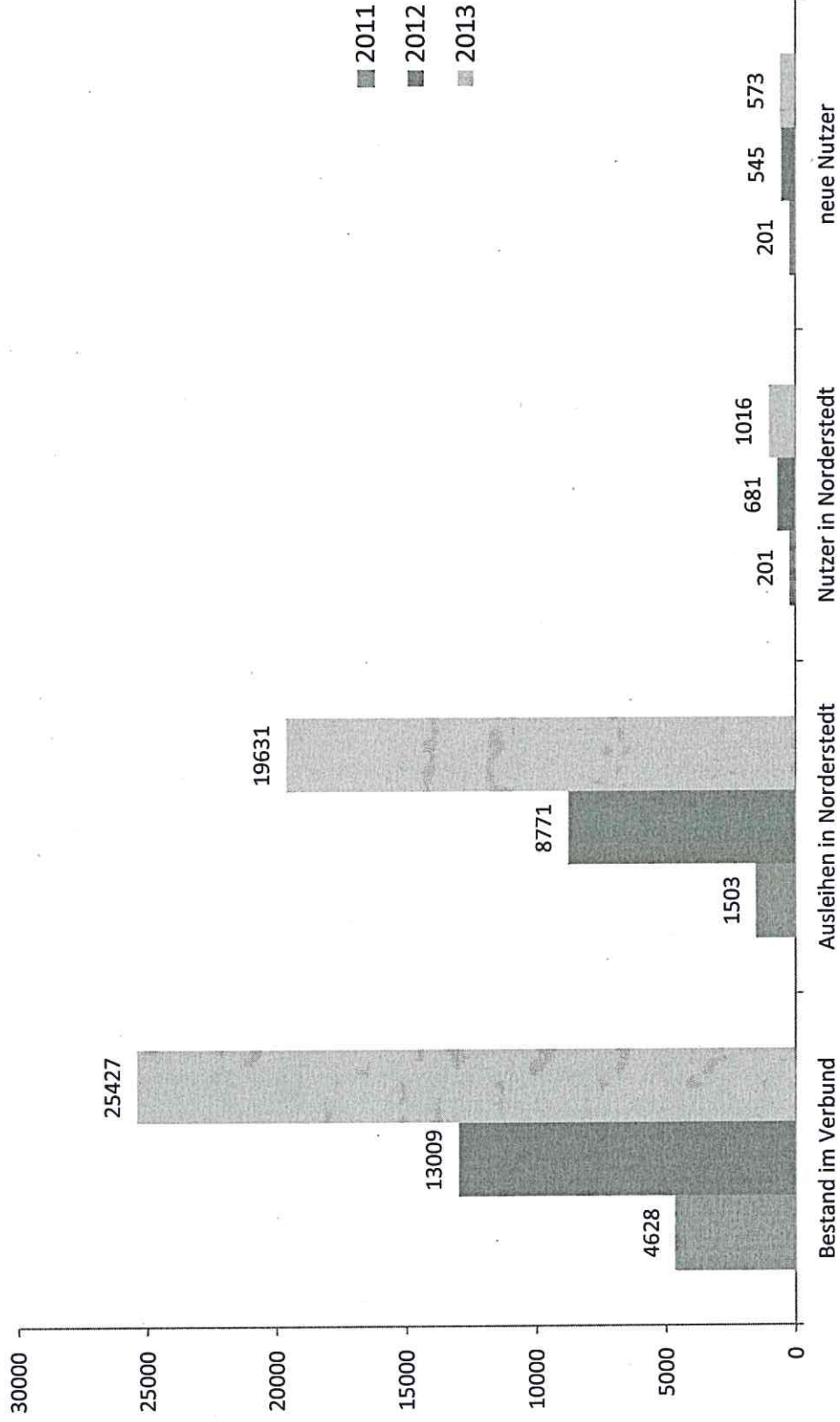




# Entwicklung der Ausleihen



# Entwicklung der digitalen Ausleihen



# Ausblick auf 2014

---

- Räume neu planen
  - Konzeptionelle Planung Neubau Garstedt
  - Umzug der Bücherei Glashütte
  - Aufenthaltsqualität in Mitte verbessern
- Bestandskonzepte der Büchereien weiter entwickeln
- Neuausrichtung der digitalen Angebote
  - Scoyo, die Lernplattform für Schüler
  - Marktsichtung für Streaming-Dienste und Datenbanken
- Gemeinsame Projekte mit der VHS umsetzen
- das Digitale sichtbar machen
  
- Jubiläum der Stadtbücherei Norderstedt-Mitte

---

Vielen Dank  
für die Aufmerksamkeit!