

# MITTEILUNGSVORLAGE

			<b>Vorlage-Nr.: M 14/0308</b>
<b>410 - Fachbereich Servicedienste Familie und Soziales</b>			<b>Datum: 30.06.2014</b>
<b>Bearb.:</b>	Frau Claudia Wientapper-Joost	Tel.: 416	<b>öffentlich</b>
<b>Az.:</b>	410/Frau Claudia Wientapper-Joost -lo		

Beratungsfolge	Sitzungstermin	Zuständigkeit
Jugendhilfeausschuss	10.07.2014	Anhörung

## Zukunft der Jugendarbeit

In der Beschlussvorlage aus dem Protokoll von der Jugendhilfeausschusssitzung vom 27.03.2014 TOP 5 werden u. a. Sozialraumdaten gefordert. Dies wurde durch die Anfrage von Frau Hahn noch einmal differenziert.

Die Mitteilungsvorlage beinhaltet Daten, die zum jetzigen Zeitpunkt ermittelt werden konnten. Wenn möglich wurden Daten aus vorherigen Jahren als Vergleich hinzugezogen. Viele der Daten können nur für die Stadt Norderstedt und nicht für die 16 Wahlbezirke bzw. die Sozialräume ermittelt werden.

Die Jugendhilfeplanung ist nach wie vor bemüht, weitere Zahlen zu liefern. Umfassend wird dies im Rahmen des Sozialberichtes in 2015 erfolgen.

Anfrage von Frau Hahn im Rahmen des Gespräches am 22.05.2014

### Sozialraumdaten:

#### Erwerbslosigkeit im Sozialraum:

Die Erwerbslosigkeit kann nur für ganz Norderstedt benannt werden, da das Arbeitsamt nur diese Zahlen liefern kann:

	Arbeitslosenzahlen insgesamt am 31.12.	davon unter 20 Jahre	davon 20 bis unter 25 Jahre
Gesamtzahlen für Norderstedt 2010	1943	12	87
Gesamtzahlen für Norderstedt 2011	1989	27	143
Gesamtzahlen für Norderstedt 2012	1851	6	37

Sachbearbeiter/in	Fachbereichsleiter/in	Amtsleiter/in	mitzeichnendes Amt (bei über-/ außerplanm. Ausgaben: Amt 11)	Stadtrat/Stadträtin	Oberbürgermeister
-------------------	-----------------------	---------------	--	---------------------	-------------------

Gesamtzahlen für Norderstedt 2013	1959	24	122

**Sozialgeldabhängige Kinder und Jugendliche:**

	Grundsicherung für Arbeitssuchende (gesamt)	Davon 15 bis unter 25 Jahre (erwerbsfähig)	Davon unter 15 Jahre (nicht erwerbsfähig)
Gesamtzahlen für Norderstedt 2010	5543	511	1258
Gesamtzahlen für Norderstedt 2011	2819	483	1188
Gesamtzahlen für Norderstedt 2012	3971	452	1169
Gesamtzahlen für Norderstedt 2013	4041	473	1181

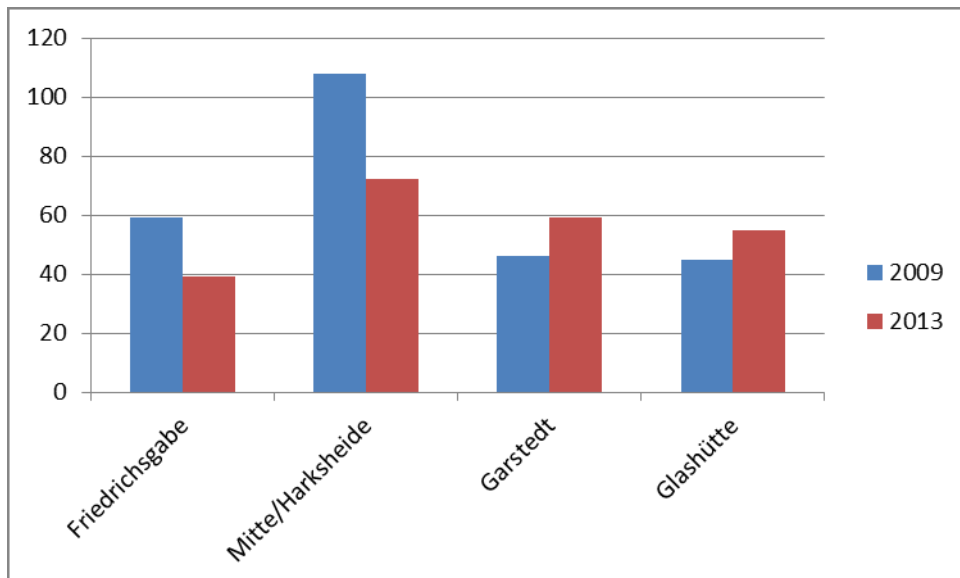
Die Zahlen sind von der Bundesagentur für Arbeit für das Jahr 2013

105 Kinder und Jugendliche (unter Vollendung des 18. Lj.) waren zum Stichtag 01.06.2014 im Bereich laufende Hilfe zum Lebensunterhalt inkl. Asylbewerberleistungsgesetz bei uns im Hilfebezug

**Jugendkriminalität/ jugendliche Straftäter:**

**Anklageschriften in 2013 (es gibt Straftäter, die mehr als eine Anklageschriften hatten, daher kann man die Anklageschriften nicht gleich der Straftäter setzen!)**

	2009	2013
Friedrichsgabe	59	39
Mitte/Harksheide	108	72
Garstedt	46	59
Glashütte	45	55
Norderstedt gesamt	258	224



### Bildungsstand der Kinder:

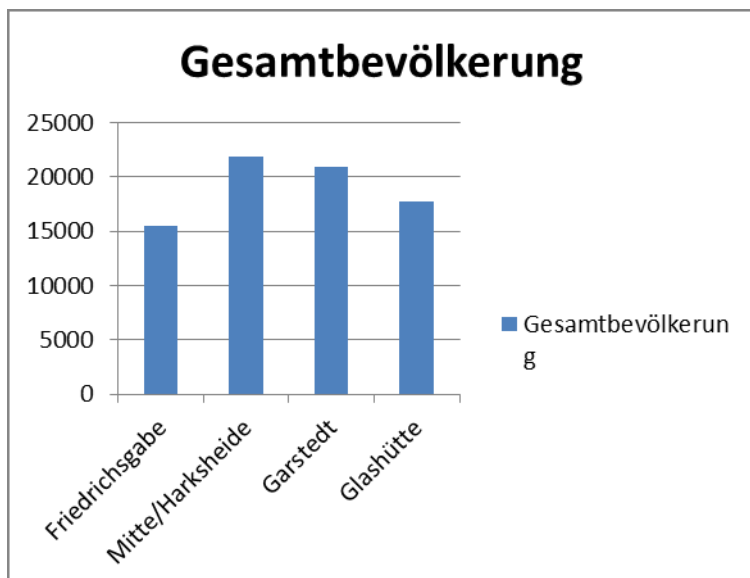
Der Bildungsstand der Kinder in den Sozialräumen wird statistisch nicht erfasst.

Grundsätzlich gibt es jährliche Informationen über die Schülerzahlen an den einzelnen Schulen. Allerdings haben die Schüler die freie Schulwahl, so dass z. B. ein Schüler aus Glashütte auch in Garstedt oder Mitte/Harksheide zur Schule gehen.

Interessant sind in diesem Zusammenhang vielleicht die Frage, an welche Schule gehen die Schüler nach der Grundschule (siehe hier Auszüge aus der Norderstedter Schulinformation vom September 2013, die auch in diesem Jahr im September fortgeschrieben wird. (Anlage 1)

### Bevölkerungsdichte:

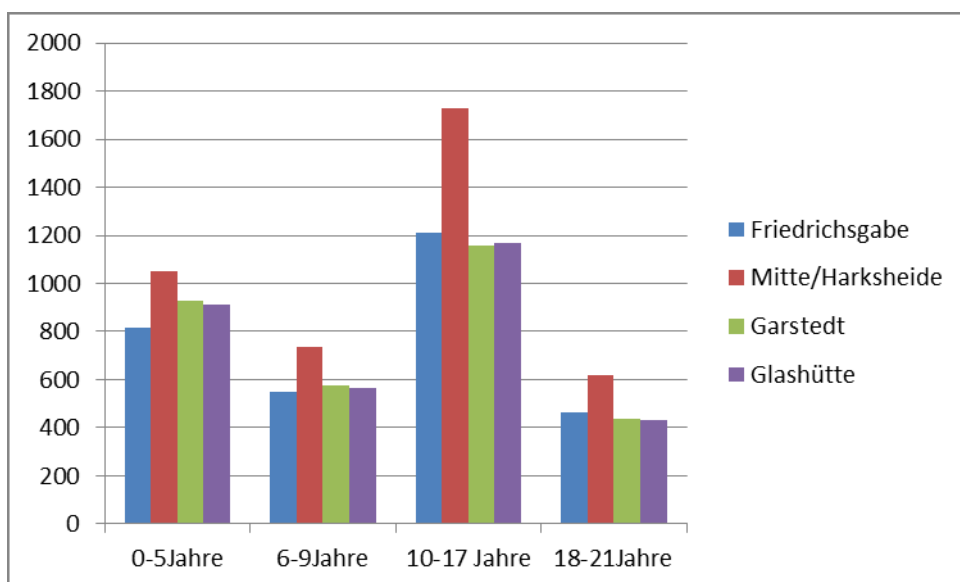
	Gesamtbevölkerung
Friedrichsgabe	15531
Mitte/Harksheide	21847
Garstedt	20942
Glashütte	17699
	76019
ohne Zugehörigkeit	89
	76108



Stand: 30.06.2013

#### Anzahl der Kinder und Jugendlichen in den Sozialräumen:

	0-5Jahre	6-9Jahre	10-17 Jahre	18-21Jahre	Gesamt
Friedrichsgabe	818	547	1209	464	3038
Mitte/Harksheide	1052	733	1728	620	4133
Garstedt	928	576	1156	435	3095
Glashütte	914	563	1168	433	3078
Norderstedt gesamt	3712	2419	5261	1952	13344



Kinder und Jugendeinwohner in den Sozialräumen, Stand: 30.06.20013

## Schulen in den Sozialräumen:

Schule	Anschrift	PLZ	Schülerzahlen	Sozialraum
GS Friedrichsgabe	Pestalozzistraße 5	22844	178	Friedrichsgabe
GS Harkshörn	Harkshörner Weg 12	22844	142	Friedrichsgabe
Regionalschule Friedrichsgabe	Moorbekstraße 15	22846	423	Friedrichsgabe
Lessing-Gymnasium	Moorbekstraße 15	22846	623	Friedrichsgabe
Berufsbildungszentrum	Moorbekstraße 17	22844		Friedrichsgabe
Moorbek Schule	Hasenstieg 13	22844	70	Friedrichsgabe
Summe Sozialraum Friedrichsgabe			1436	
GS Falkenberg	Am Exerzierplatz 26	22844	174	Mitte/Harksheide
GS Harksheide-Nord	Weg am Denkmal 9 a	22844	319	Mitte Harksheide
GS Heidberg	Heidbergstr.89	22846	369	Mitte/Harksheide
GS Pellwormstraße	Pellwormstr. 35 – 37	22846	167	Mitte/Harksheide
Gymnasium Harksheide	Falkenbergstraße 25	22844	902	Mitte/Harksheide
Gemeinschaftsschule Harksheide	Fadens Tannen 30	22844	457	Mitte/Harksheide
Förderzentrum Erich-Kästner- Schule	Am Exerzierplatz 24	22844	30	Mitte/Harksheide
Summe Sozialraum Mitte/Harksheide			2418	
GS Gottfried-Keller-Straße	Sandweg 39 b	22848	189	Garstedt
GS Lütjenmoor	Lütjenmoor 11	22850	185	Garstedt
GS Niendorfer Straße	Niendorfer Straße 13	22848	176	Garstedt
Copernicus-Gymnasium	Copernicusstraße 1	22850	710	Garstedt
Horst-Embacher-Schule	Aurikelstieg 13	22850	374	Garstedt
Willy-Brandt-Schule Gemeinschaftsschule	Lütjenmoor 7	22850	719	Garstedt
Summe Sozialraum Garstedt			2353	
GS Glashütte	Müllerstraße 32	22851	174	Glashütte
GS Glashütte-Süd	Poppenbütteler Str. 270	22851	100	Glashütte

GS Immenhorst	Glashütter Damm 53 b	22850	226	Glashütte
Lise-Meitner- Gymnasium	Poppenbütteler Str. 230	22851	715	Glashütte
Gemeinschaftsschule Ossenmoorpark	Poppenbütteler Str. 230	22851	407	Glashütte
Summe Sozialraum Glashütte			1622	

Stand: 09/13

**Die Anzahl der Kinder- und Jugendlichen (6 - 18/21 Jahre), Einrichtungen der OKJA incl. Öffnungszeiten und Personalstunden, Schulen und Schülerzahlen entnehmen Sie bitte der Anlage 2.**

**Eine kurze Zusammenfassung als Anlage 3**

**Anlagen 1 - 3:**  
Anlage zur Anfrage von Frau Hahn