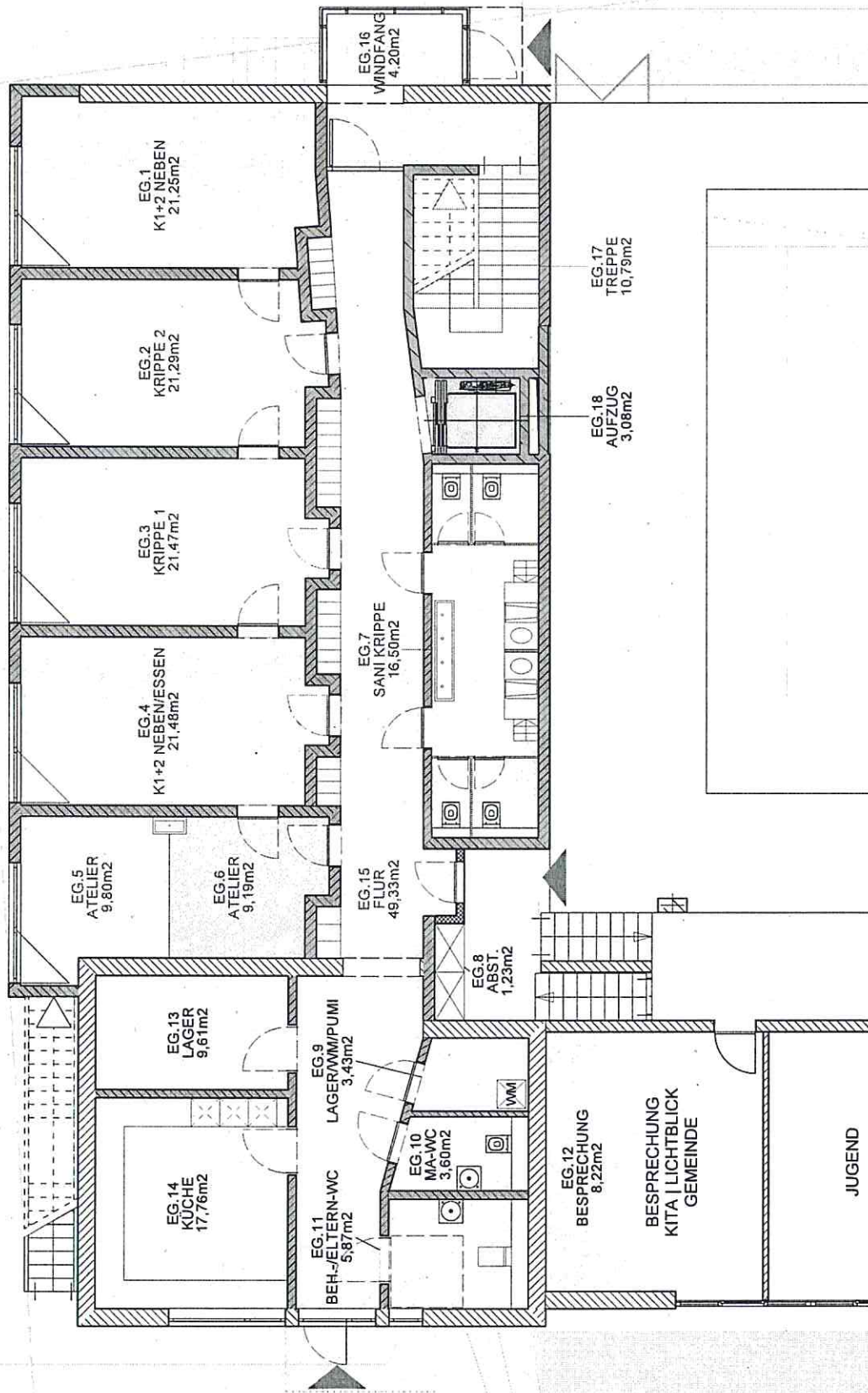




Anlage 2



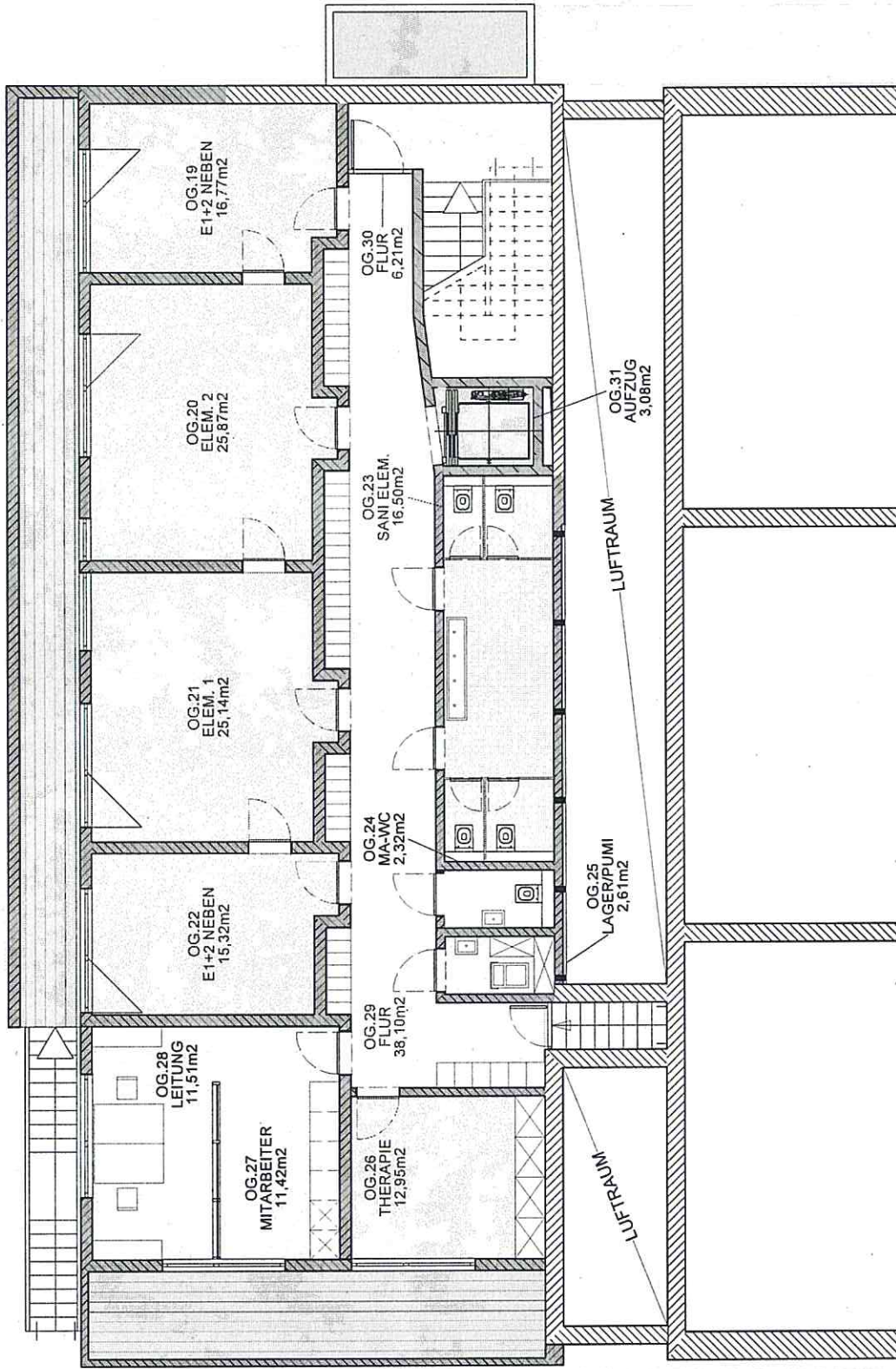
LEGENDE

-  BESTAND
-  NEUBAU

Haus der Kirche Norderstedt _ Grundriss EG im Maßstab 1:125

Bauherr: Ev.-Luth. Kirchengemeinde Vicelin-Schalom,

Lüjtenmoor 13, 22850 Norderstedt_ 24.06.14



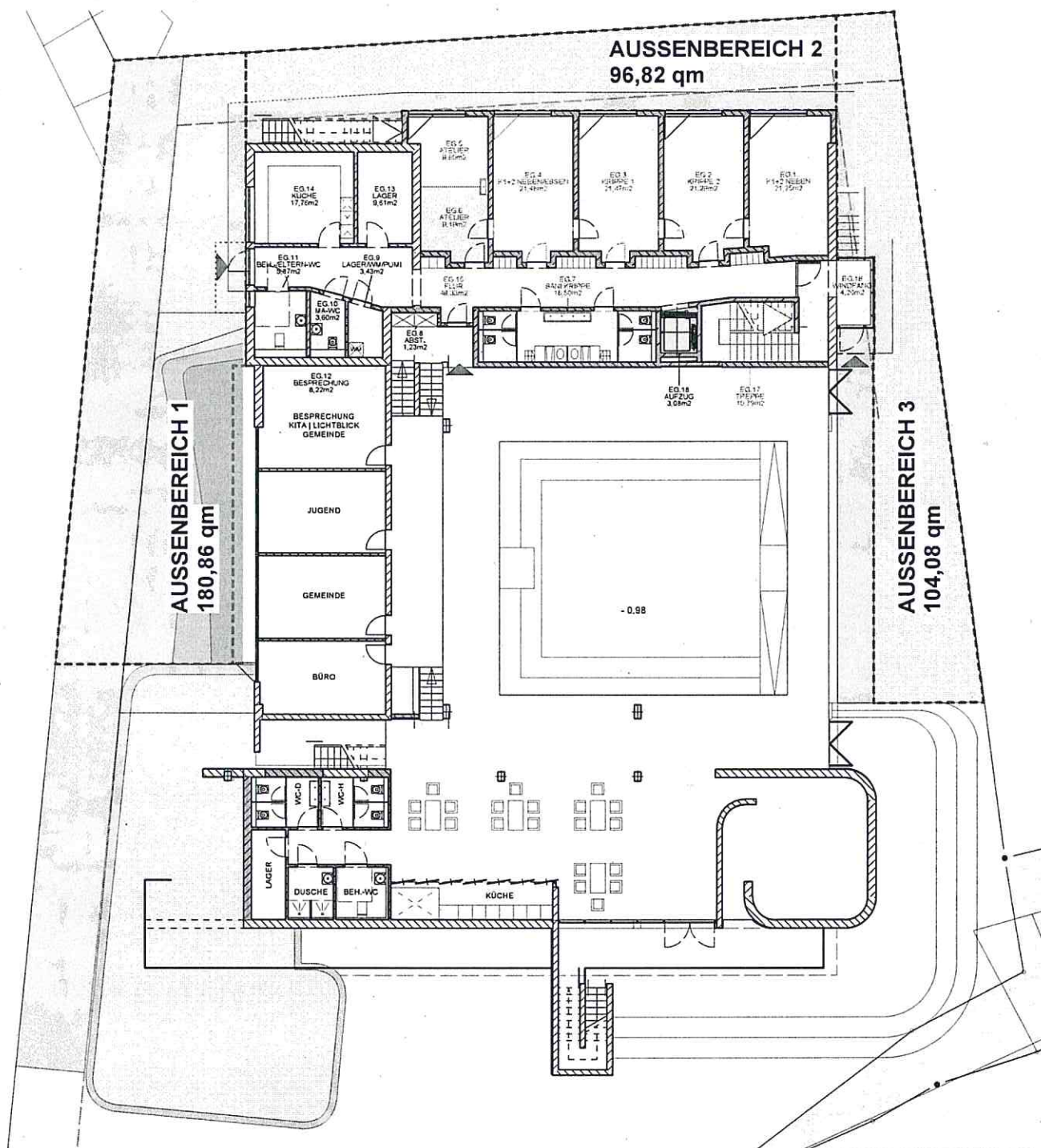
LEGENDE

-  BESTAND
-  NEUBAU

Haus der Kirche Norderstedt _ Grundriss OG im Maßstab 1:125

Bauherr: Ev.-Luth. Kirchengemeinde Vicelin-Schalom,

Lütjenmoor 13, 22850 Norderstedt_ 24.06.14



AUSSENBEREICH 1 =	180,86 qm
AUSSENBEREICH 2 =	96,82 qm
AUSSENBEREICH 3 =	104,08 qm
SUMME AUSSENBEREICH =	381,76 qm

Haus der Kirche Norderstedt_Flächenzusammenstellung Aussenbereich im Maßstab 1:250
 Bauherr: Ev.-Luth. Kirchengemeinde Vicelin-Schalom,
 Lütjenmoor 13, 22850 Norderstedt_24.06.14

FLÄCHENZUSAMMENSTELLUNG DIN 277

NR	BEZEICHNUNG	FLÄCHE IN M2
NUTZFLÄCHEN		
EG.1	K1+2 NEBEN	21,25 m2
EG.2	KRIPPE 2	21,29 m2
EG.3	KRIPPE 1	21,47 m2
EG.4	K1+2 NEBEN/ESSEN	21,48 m2
EG.5	ATELIER	9,80 m2
EG.6	ATELIER	9,19 m2
EG.7	SANI KRIPPE	16,50 m2
EG.8	ABST.	1,23 m2
EG.9	LAGER/WM/PUMI	3,43 m2
EG.10	MA-WC	3,60 m2
EG.11	BEH.-/ELTERN-WC	5,87 m2
EG.12	BESPRECHUNG	8,22 m2
EG.13	LAGER	9,61 m2
EG.14	KÜCHE	17,76 m2
OG.19	E1+2 NEBEN	16,77 m2
OG.20	ELEM. 2	25,87 m2
OG.21	ELEM. 1	25,14 m2
OG.22	E1+2 NEBEN	15,32 m2
OG.23	SANI ELEM.	16,50 m2
OG.24	MA-WC	2,32 m2
OG.25	LAGER/PUMI	2,61 m2
OG.26	THERAPIE	12,95 m2
OG.27	MITARBEITER	11,42 m2
OG.28	LEITUNG	11,51 m2
SUMME NUTZFLÄCHEN		311,11 m2
VERKEHRSFLÄCHEN		
EG.15	FLUR	49,33 m2
EG.16	WINDFANG	4,20 m2
EG.17	TREPPE	10,79 m2
OG.29	FLUR	38,10 m2
OG.30	FLUR	6,21 m2
SUMME VERKEHRSFLÄCHEN		108,63 m2
FUNKTIONSFLÄCHEN		
EG.18	AUFZUG	3,08 m2
OG.31	AUFZUG	3,08 m2
SUMME FUNKTIONSFLÄCHEN		6,16 m2
NETTOGRUNDFLÄCHE		425,90 m2
BRUTTOGESCHOSSFLÄCHEN		
EG	BRUTTOGESCHOSSFLÄCHE EG	290,28 m2
OG	BRUTTOGESCHOSSFLÄCHE OG	282,25 m2
SUMME BGF		572,53 m2

ÜBERSICHT PÄDAGOGISCHE FLÄCHEN / NUTZFLÄCHEN

NR	BEZEICHNUNG	FLÄCHE IN M2
PÄDAGOGISCHE FLÄCHEN KRIPPE		
EG.1	K1+2 NEBEN	21,25 m2
EG.2	KRIPPE 2	21,29 m2
EG.3	KRIPPE 1	21,47 m2
EG.4	K1+2 NEBEN/ESSEN	21,48 m2
EG.5	ATELIER	9,80 m2
SUMME PÄD. FLÄCHE KRIPPE		95,29 m2
NUTZFLÄCHEN KRIPPE		
EG.7	SANI KRIPPE	16,5 m2
SUMME NUTZFLÄCHEN KRIPPE		16,5 m2
PÄDAGOGISCHE FLÄCHEN ELEMENTAR		
EG.6	ATELIER	9,19 m2
OG.19	E1+2 NEBEN	16,77 m2
OG.20	ELEM. 2	25,87 m2
OG.21	ELEM. 1	25,14 m2
OG.22	E1+2 NEBEN	15,32 m2
OG.26	THERAPIE	12,95 m2
SUMME PÄD. FLÄCHE ELEMENTAR		105,24 m2
NUTZFLÄCHEN ELEMENTAR		
OG.23	SANI ELEM.	16,50 m2
SUMME NUTZFLÄCHEN ELEMENTAR		16,50 m2
SUMME NUTZFLÄCHEN KITA		33,00 m2
SUMME PÄDAGOGISCHE FLÄCHEN KITA		200,53 m2
SUMME MIETFLÄCHE GESAMT		425,90 m2