

Anlage 3

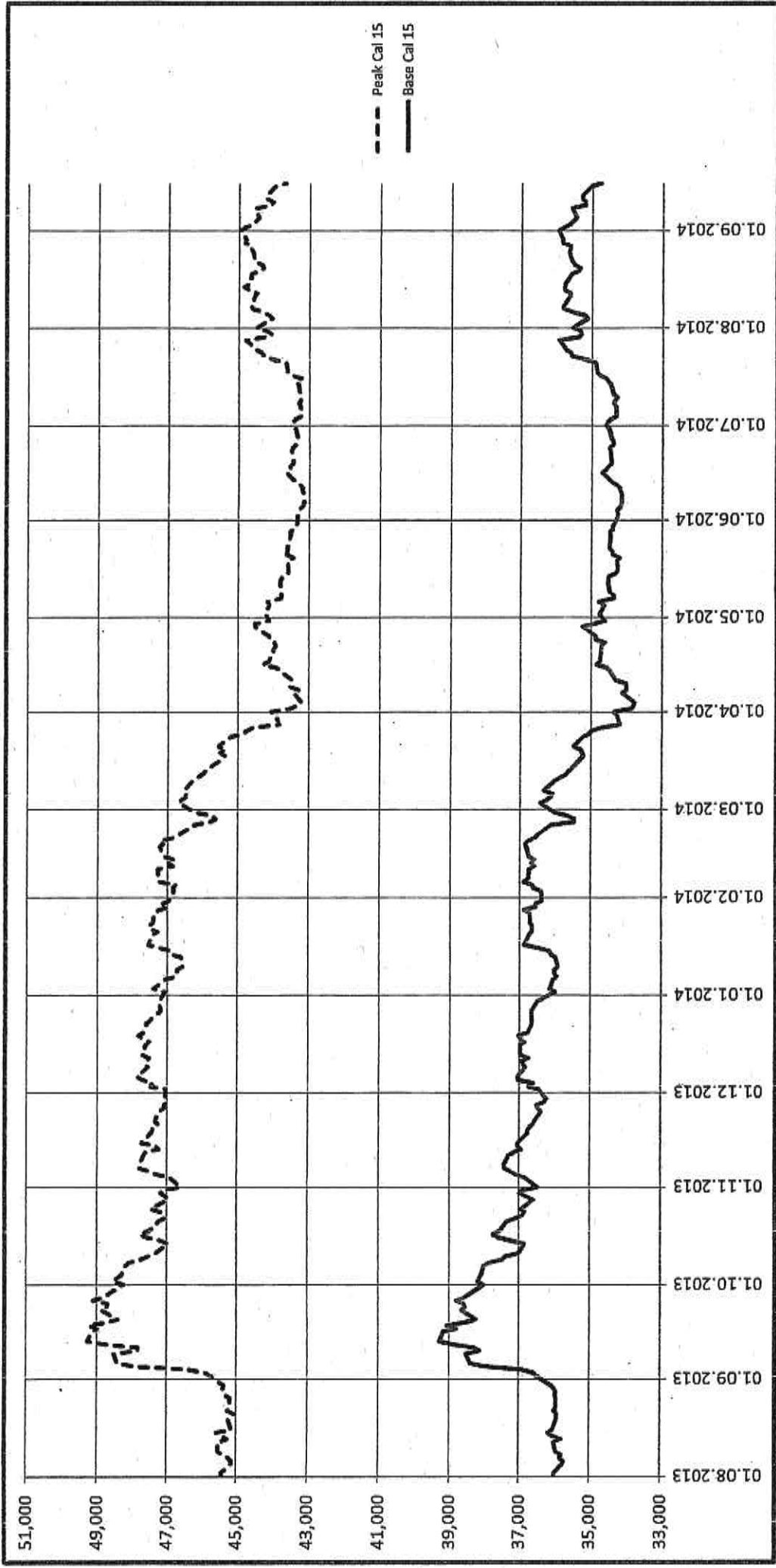
TOP 10.1 – Quartalsbericht Energiemärkte

Energiepreise 2013 – 2014

17.09.2014	Aktueller Kurs	16.09.2014		16.08.2014		17.06.2014		16.09.2013	
		Kurs	%	Kurs	%	Kurs	%	Kurs	%
Spot (€/MWh)	33,61	38,02	11,6%	20,20	66,4%	28,72	13,2%	41,22	18,5%
Okt 2014 (€/MWh)	34,00	34,16	-0,5%	36,43	-6,7%				
Q4 2014 (€/MWh)	35,72	35,88	0,4%	37,69	-5,2%			42,19	-15,3%
Jahr 2015 (€/MWh)	34,75	35,03	-0,8%	35,77	-2,9%	34,70	0,1%	39,17	-11,3%
Jahr 2016 (€/MWh)	34,06	34,31	-0,7%	34,50	-1,3%	33,60	1,4%	39,23	-13,2%
Spot (€/MWh)	36,93	43,16	-14,4%	20,21	82,7%	43,94	-16,0%	52,16	-29,2%
Okt 2014 (€/MWh)	41,83	41,98	0,4%	43,65	-4,2%				
Q4 2014 (€/MWh)	45,86	46,03	-0,4%	47,75	-4,0%			54,57	-16,0%
Jahr 2015 (€/MWh)	43,68	43,97	-0,7%	44,68	-2,2%	43,64	0,1%	49,13	-11,1%
Jahr 2016 (€/MWh)	43,14	43,30	-0,4%	43,39	-0,6%	42,52	1,5%	49,05	-12,0%
ITF 2015 (€/MWh)	24,83	24,91	-0,3%	25,34	-2,0%	24,79	0,2%	26,00	-4,5%
ITF 2016 (€/MWh)	25,30	25,34	-0,2%	25,33	-0,1%	25,04	1,0%	25,25	0,2%

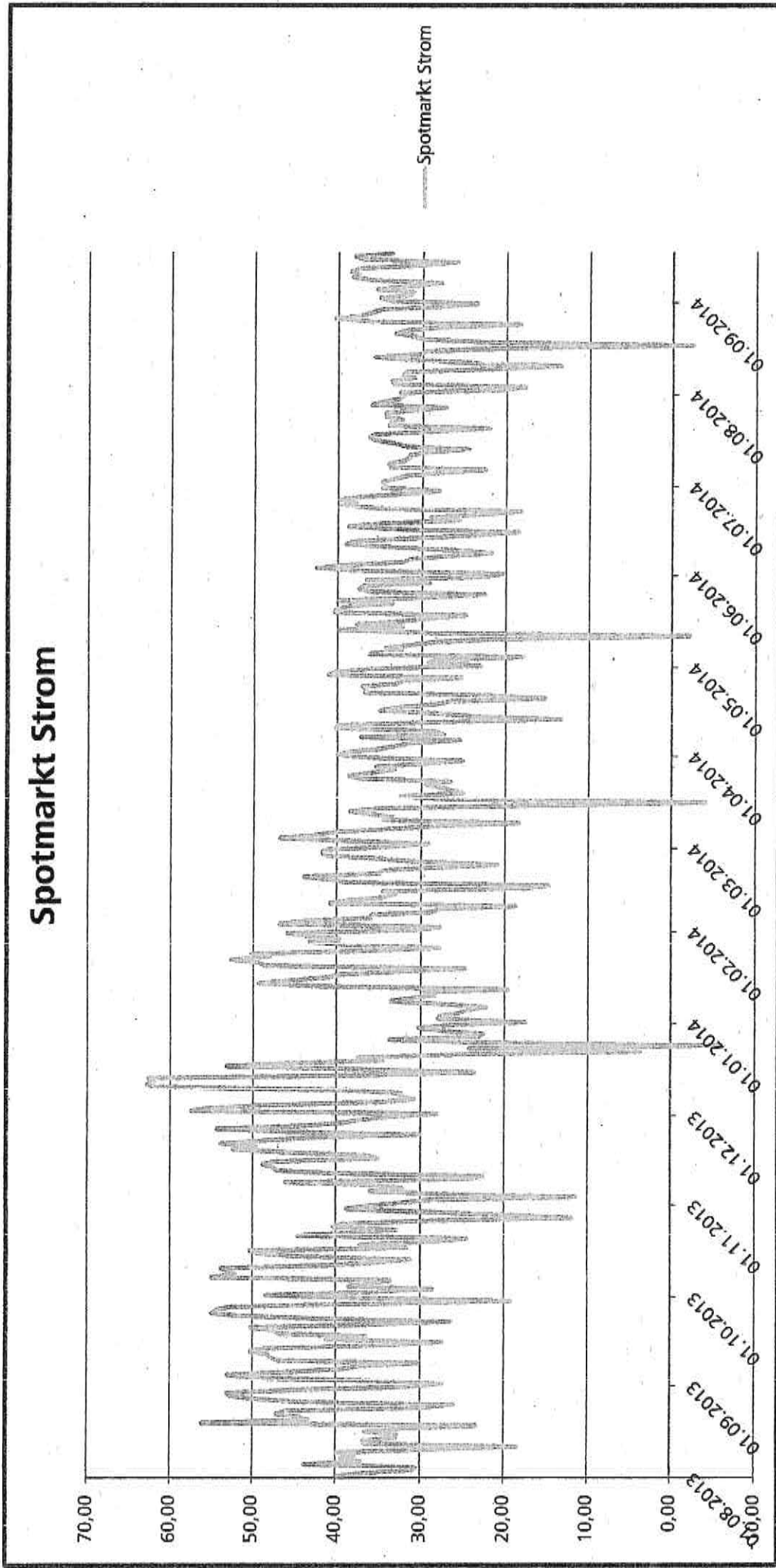
TOP 10.1 – Quartalsbericht Energiemärkte

Aktuelle Börsenstrompreise Base und Peak 2015 in Euro/MWh



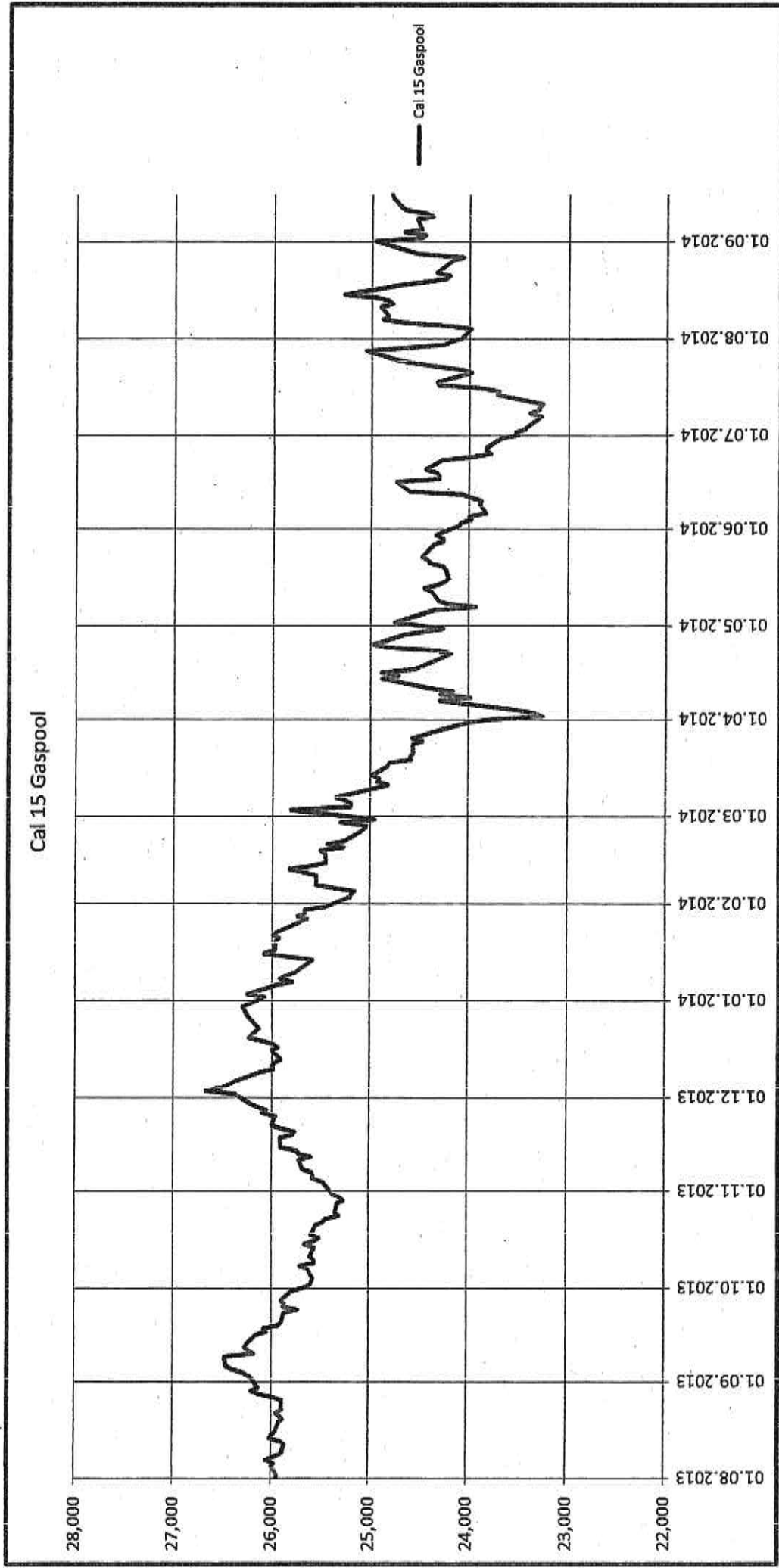
TOP 10.1 – Quartalsbericht Energiemärkte

Aktuelle Börsenpreise Spotmarkt Strom in Euro/MWh



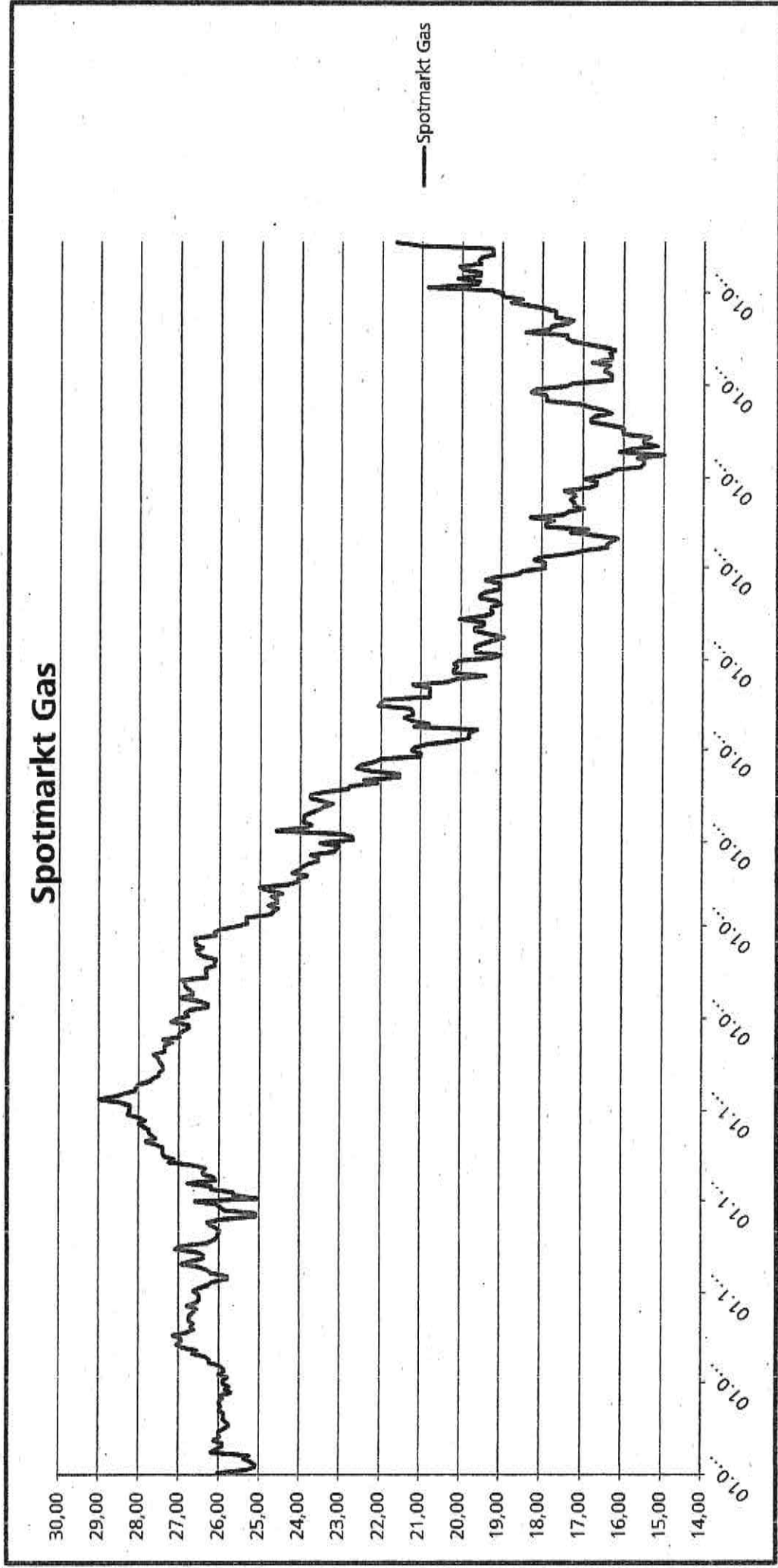
TOP 10.1 – Quartalsbericht Energiemärkte

Aktuelle Börsenpreise Gas 2015 in Euro/MWh



TOP 10.1 – Quartalsbericht Energiemärkte

Aktuelle Börsenpreise Spotmarkt Gas in Euro/MWh



TOP 8 – Wirtschaftsplan 2015 der Stadtwerke Norderstedt

Vorlage: B 14/0398

Anlagen, Seite 3: Vorbericht – Stetigkeit bei der Entwicklungsstrategie

- Umsetzung der übergeordneten europäischen und nationalen Klima- und Energieziele in ein lokal bzw. regional ausgerichtetes Konzept für das Umfeld der Mittel- und Niederspannungsleitungsebene und der dezentralen Stromerzeugung – **Energiehandbuch der Stadt Norderstedt**
→ strategischer Ansatz für die künftige Elektrizitätsversorgung
- Wesentliche Komponenten für die Entwicklung der Geschäftsfelder sind:
 - **Ausbau der Stromeigenerzeugung aus Kraft-Wärme-Kopplung** → Ergänzung Wärmeerzeugung um partiell stromgeführten Betrieb durch Einsatz von Wärmespeichern und Elektroheizern („Power-To-Heat“)
 - **Nutzung der eigenen sowie der wilhelm.tel-Breitbandinfrastruktur** zur Umsetzung des bidirektionalen Datenverkehrs für den Betrieb intelligenter Stromnetze
 - **Energiemanagement** als übergeordnetes Produktmerkmal für Angebote an größere Energieverbraucher – z.B. Rechenzentren und deren Kunden und Erzeuger (z.B. Blockheizkraftwerke) zur Erhöhung der Lastflexibilität auf der Nieder- und Mittelspannungsebene; bezogen auf dieses Potenzial Entwicklung von Preisanreizen
 - **Konsolidierung der (IT-)Organisation** – Automatisierung von technischen Abläufen, Effizienzverbesserung der Serviceleistungen bei stark gestiegenen Kundenzahlen
 - Beginn Umstellung des Norderstedter Kommunikationsnetzes auf „**Next-Generation-Network**“-**Technologie (NGN)**