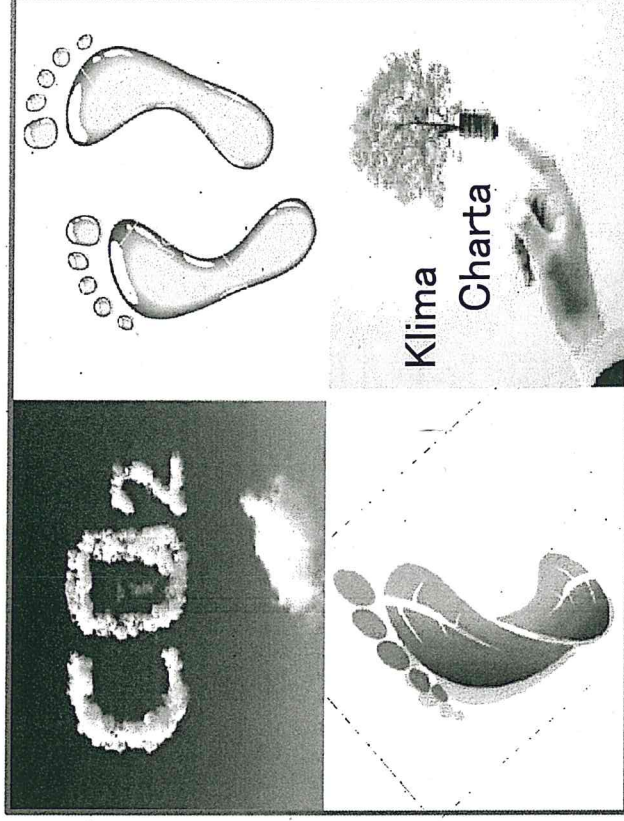


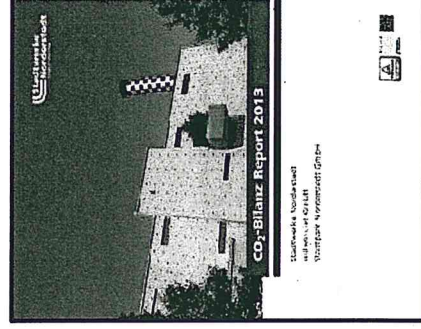
# UMWELTMANAGEMENT 2.0 STADTWERKE NORDERSTEDT



Stadtwerkeausschuss  
Norderstedt 26. November 2014

# CO<sub>2</sub>-Footprint/Klimaneutralität im Jahr 2013

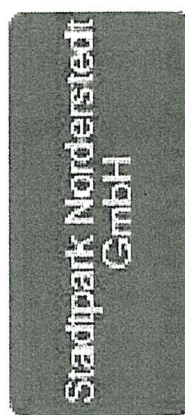
- CO<sub>2</sub>-Inventar
  - 17. September 2013 bilanziert
  - Organisatorische Bilanzgrenzen: Stadtwerke Norderstedt inkl. ARRIBA Erlebnisbad, wilhelm.tel GmbH und Stadtpark Norderstedt GmbH
  - Operationale Bilanzgrenzen: Scope 1 und Scope 2
  - TÜV Verifizierung



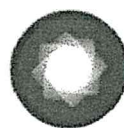
- Zertifizierung „Klimaneutralstellung“
- TÜV Verifizierung
- Zertifizierung im Oktober 2013

# CO<sub>2</sub>-Footprint im Jahr 2014 (1)

- Organisatorische Abgrenzung gemäß ISO 14064-1 und GHG-Protocol



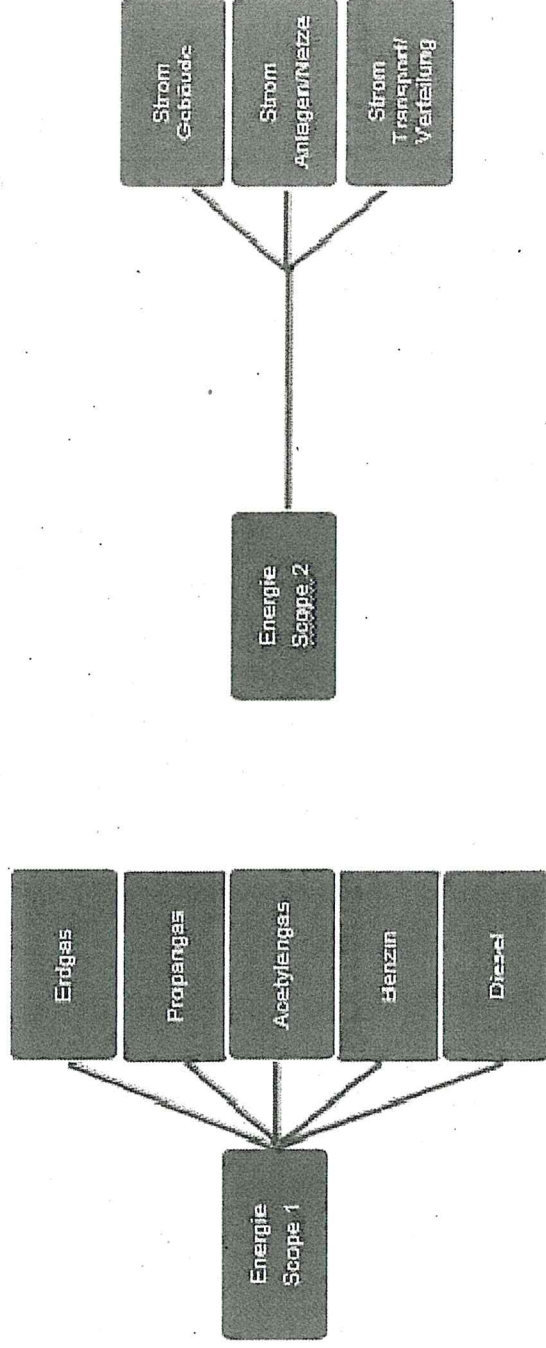
International  
Organization for  
Standardization



GREENHOUSE  
GAS PROTOCOL

# CO<sub>2</sub>-Footprint im Jahr 2014 (2)

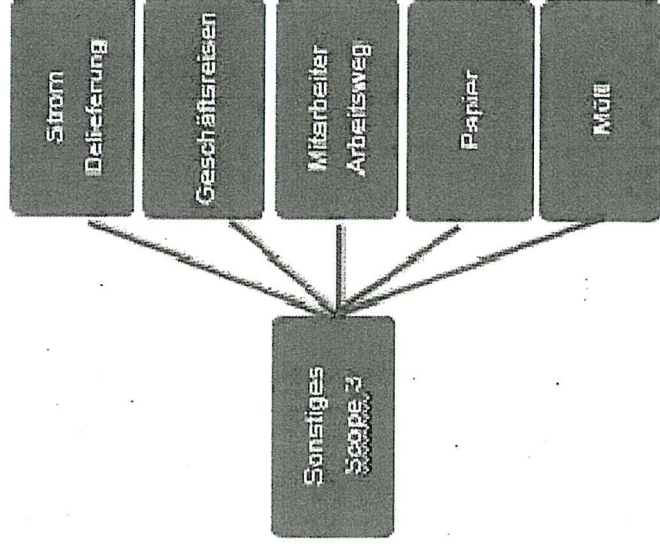
- unverändert wie im Jahr 2013 wurden Scope 1 und Scope 2 Emissionen erfasst
- Operationale Abgrenzung gemäß ISO 14064-1 und GHG-Protocol





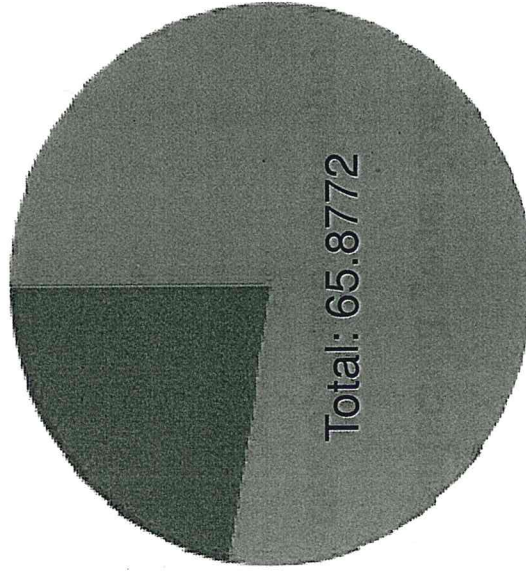
# CO<sub>2</sub>-Footprint im Jahr 2014 (3)

- Fortschritt gegenüber 2013: Erfassung von Scope 3 Emissionen
- der Operationale Abgrenzung gemäß ISO 14064-1 und GHG-Protocol



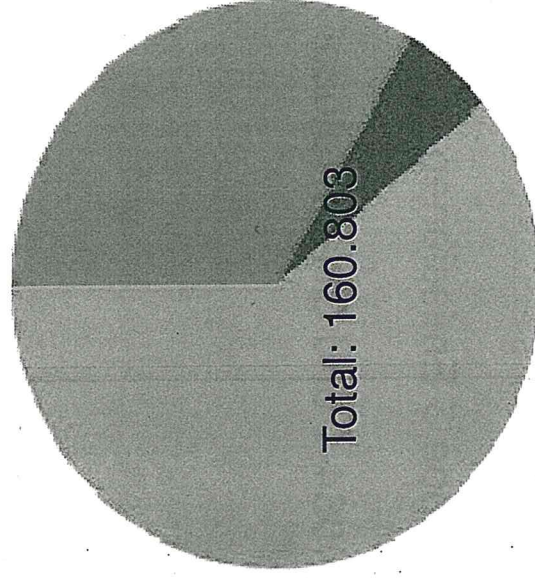
# CO<sub>2</sub>-Footprints im Vergleich

CO<sub>2</sub>-Inventar im Jahr 2013:



Scope 1 + 2 = 65.8772

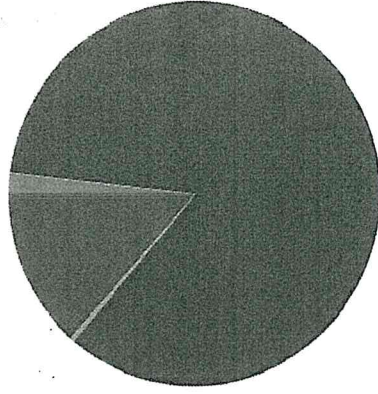
CO<sub>2</sub>-Inventar im Jahr 2014:



Scope 1 + 2 = 62.978  
Scope 3 = 97.825

# CO<sub>2</sub>-Emissionen in Scope 3

Strom Belieferung	97.416,99
Geschäftsreisen Mietwagen	0,01
Geschäftsreisen Bahn	2,79
Geschäftsreisen Flug	4,42
Geschäftsreisen Taxi	0,32
Mitarbeiter Arbeitsweg	343,78
Papier	1,53
Restmüll	55,02



- Geschäftsreisen Mietwagen, Bahn, Flug, Taxi
- Mitarbeiter Arbeitsweg
- Papier
- Restmüll



# Bedeutung von Scope 3: Fortschritt

Die Erweiterung der CO<sub>2</sub>-Bilanz um Scope 3 untermauert das dauerhafte Engagement der Stadtwerke Norderstedt im Klimaschutz:

- Mit dem Einstieg im Jahr 2013, wurden die, durch ISO 14064-1 und GHG-Protocol vorgeschriebenen Kriterien bilanziert („passive“ Bilanz).
- Die Erweiterung um Scope 3 ist ein aktiver Schritt zum erweiterten Klimaschutz und dokumentiert Fortschritt.





# Bedeutung von Scope 3: Strategische Ziele

Die Stadtwerke integrieren weitere, strategisch wichtige, Ebenen:

- Einbeziehung der Produktebene: die Stadtwerke schaffen die Basis um klimaschutzfreundliche Produkte zu liefern.
- Berücksichtigung der Lieferanten: Voraussetzung um langfristig die Lieferantenkette im Sinne des Klimaschutzes positiv zu beeinflussen.



# Klimaneutralstellung im Jahr 2014

Scope 3 wird in die Klimaneutralstellung integriert:

- Konsistenz zwischen Bilanzierung und Neutralstellung
- Lieferung von klimafreundlichen Produkten an Endkunden
- Basis zur Kundengewinnung und Bestandskundenpflege





# Vielen Dank für Ihre Aufmerksamkeit!

BASE & PEAK  
Liederbacher Weg 21  
D-65719 Hofheim

Telefonisch erreichen Sie uns unter der  
Rufnummer +49 (0)6192 6610  
oder senden Sie uns eine E-Mail:  
[info@baseandpeak.de](mailto:info@baseandpeak.de)

