



BILDUNGSWERKEAUSSCHUSS


Entwicklung
der
Bildungswerke

Personalkosten 

Personalkosten der Stadt



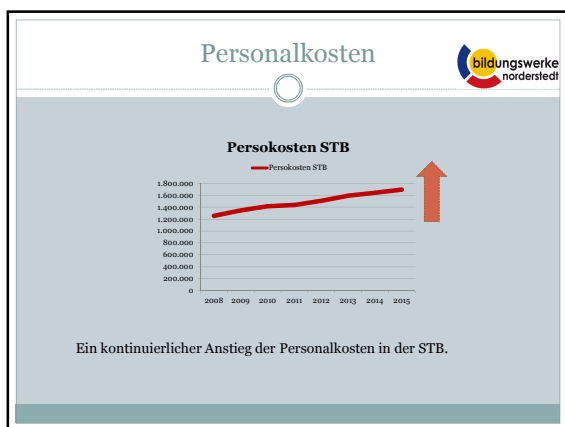
Jahr	Personalkosten
2012	44.000
2013	48.000
2014	50.000
2015	52.000

Bildungswerkeausschuss 

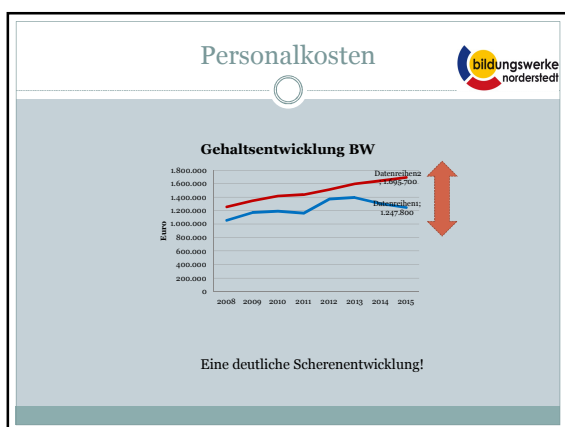
Diese Faktoren belasten jährlich unsere Personalkosten:

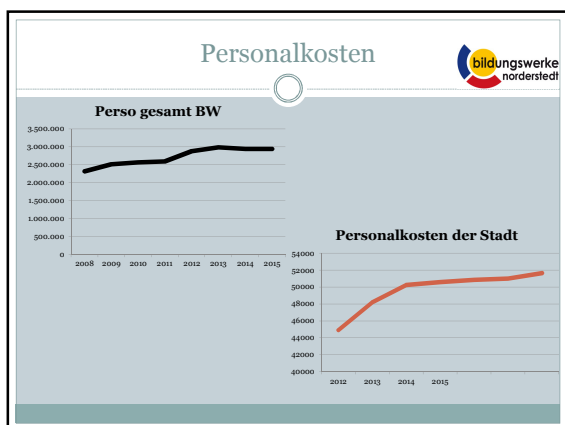
- Tarifabschluss
- Stufenaufstieg
- Höhergruppierung/Beförderung
- LoB / Zielvereinbarung / Zielerreichung
- Überstunden/Resturlaube

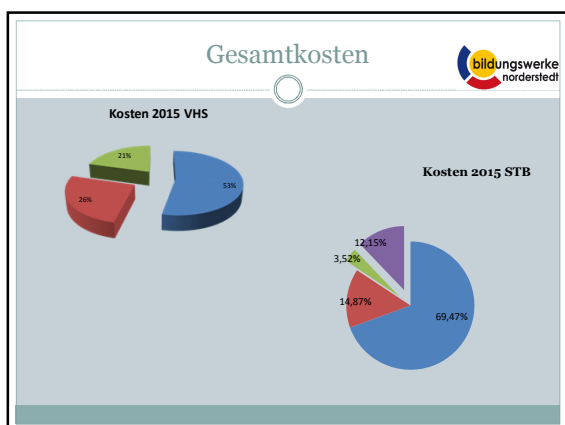
1% = 30.000 Euro

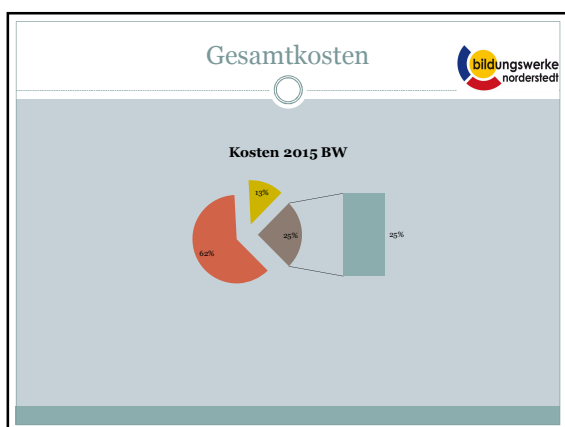


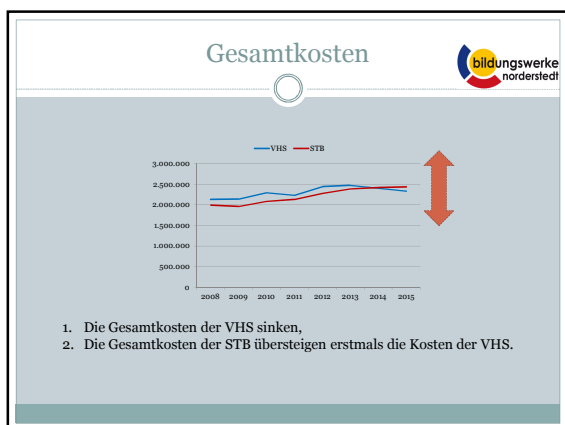


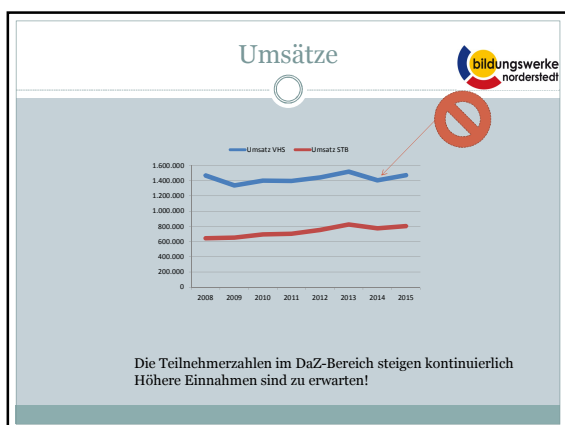


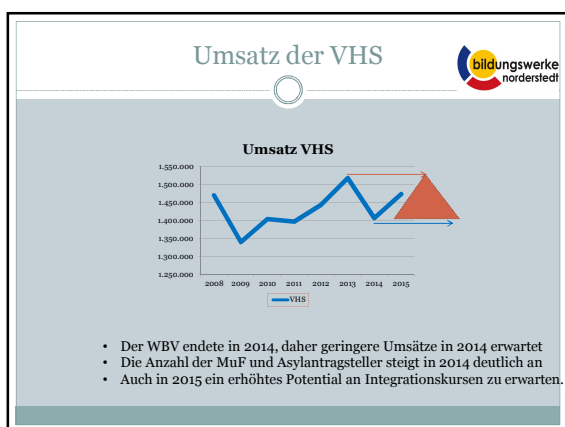













Projekte



Projekte:

Alphabetisierungszentrum, Anerkennungsberatung, Bundesamt f. Migranten u. Flüchtlinge – Deutschkurse, Kooperation mit der BEB Norderstedt, Bildungsberatung, Bildungsprämie, Bildungsurlaub, Deutsch für Chinesen v. H. Hutterer, Deutsch als Zweitsprache -Einstufung/Prüfung, Deutsch als Zweitsprache -Zentrum für Schüler, Ehrenamtler/Willkommenspaket, Berufliche Integration von Migranten, Berufliche Integration von jugendlichen Migranten, Integrationsbeauftragte, Regionalkonferenz A7 (Fachkräfteentwicklung VHS), Sprint, Stadtbildstelle, Weiterbildungsverbund (WBV)

Geplante Projekte:


Asyl-, Migrations-, Integrationsfonds (AMIF, nur 75% Förderung), Ernährungsakademie, Norderstedter Präventionskurse,

Auszubildende für Norderstedt, Sozialpädagogische Schulbegleitung

Beworbene Projekte:

Fachkräfteberatung, Qualifizierung über den Flüchtlingsrat, Fern-Uni über FH-Lübbeck


Bildungswerkeausschuss



Erstes Fazit:

- Trotz jährlicher Steigerung der Lohnkosten hat die VHS ihren Personalaufwand deutlich reduziert.
- Die Gesamtkosten der VHS sinken, die der STB steigen.
- Die Umsätze der VHS nehmen eine positive Entwicklung an.
- Damit sinkt der Zuschussbedarf der VHS
- Der Bedarf der STB steigt stetig
- Der Zuschuss der Stadt sollte zumindest die tariflichen Steigerungen berücksichtigen.

Kostenübersicht



Persokosten

Jahr	Persokosten
2008	2.200.000
2009	2.300.000
2010	2.400.000
2011	2.500.000
2012	2.600.000
2013	2.700.000
2014	2.800.000
2015	2.900.000

Allgem. Kosten

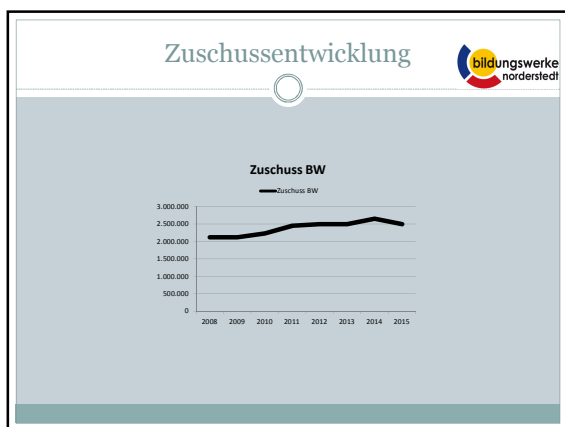
Jahr	Allgem. Kosten
2008	1.300.000
2009	1.200.000
2010	1.150.000
2011	1.100.000
2012	1.100.000
2013	1.150.000
2014	1.200.000
2015	1.100.000

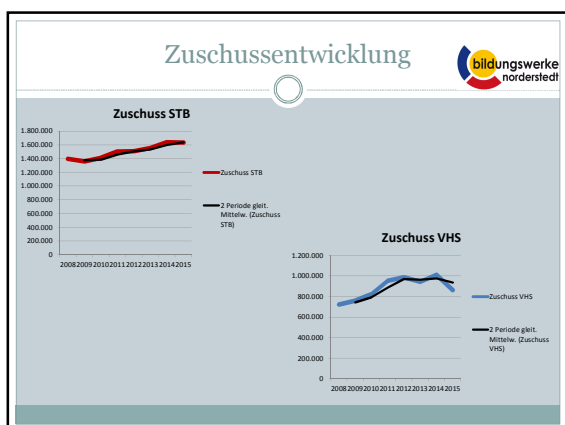
Honorare

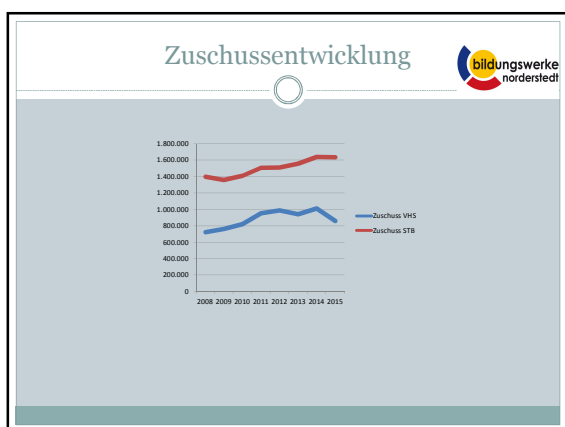
Jahr	Honorare
2008	500.000
2009	550.000
2010	600.000
2011	650.000
2012	600.000
2013	600.000
2014	600.000
2015	600.000

Gesamtkosten BW

Jahr	Gesamtkosten BW
2008	4.000.000
2009	4.100.000
2010	4.200.000
2011	4.300.000
2012	4.400.000
2013	4.500.000
2014	4.600.000
2015	4.800.000







Wirtschaftsplan 2015

Was haben wir aktuell geändert?

- Umsatzerhöhung um ca. 68 Teuro
- Kostensenkung um ca. 68 Teuro


- Zuschussbedarf
- Lesung 1 2.637 Teuro
- Lesung2 2.500 Teuro

Bildungswerkeausschuss

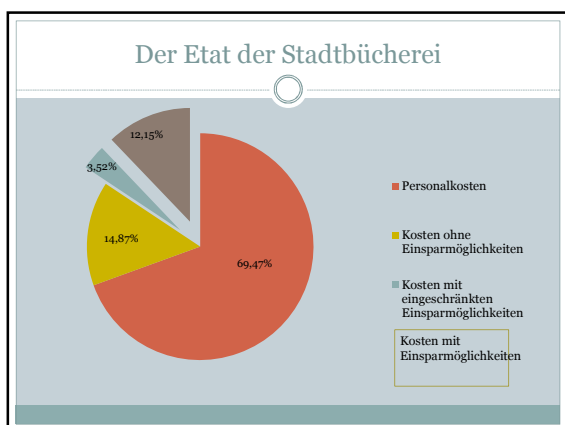
- Veränderung der Umsätze 2015

Umsatzerhöhungen

Kostenstelle VHS	Vorschläge für Entwurf I. Lesung	Vorschläge für Entwurf II. Lesung	Gesamt	prozentuale Veränderung
Kursgebühren			8.000,00 €	
DaZ / Asyl-Orientierung (Prüfungsgebühren)			36.000,00 €	
Bildungsurlaube			4.000,00 €	
Firmenkurse/Pflege			18.000,00 €	
Gesamt			66.000,00 €	
Kostenstelle STB				
Versäumnisanteile			2.000,00 €	

Bildungswerkeausschuss 

• Veränderung der Kosten 2015




Vorgeschlagene Einsparungen

Kostenstelle	Vorschläge für Entwurf I, Leistung	Vorschläge für Entwurf II, Leistung	Gesamt	prozentuale Veränderung
Medienetat	30.000,00 €	26.250,00 €	30.000,00 €	-11,11%
Produkt 3 (Honorare / Veranstaltungen)	20.000,00 €		20.000,00 €	-49,26%
Personalkosten		30.000,00 €	30.000,00 €	-1,83%
Büromaterial		3.000,00 €	3.000,00 €	-12,20%
Gesamt			63.000,00 €	
Mehreinnahmen				
Versäumniszettel		2.000,00 €	2.000,00 €	3,00%

Geplante Konzepte zur Entwicklung eines „Mehrwertes“

- Stärkung der Bücherei als Ort
- Investieren in Digitalisierung
- Konzept der „offenen“ Bücherei

Bildungswerkeausschuss 

Wie geht es weiter?

- Können wir mit einer Refinanzierung der Personalkostensteigerung rechnen?
- Wie sieht die künftige Angebotsstruktur der Bildungswerke aus?
