



# Entwicklungskonzept Ossenmoorpark

## Maßnahmenplanung

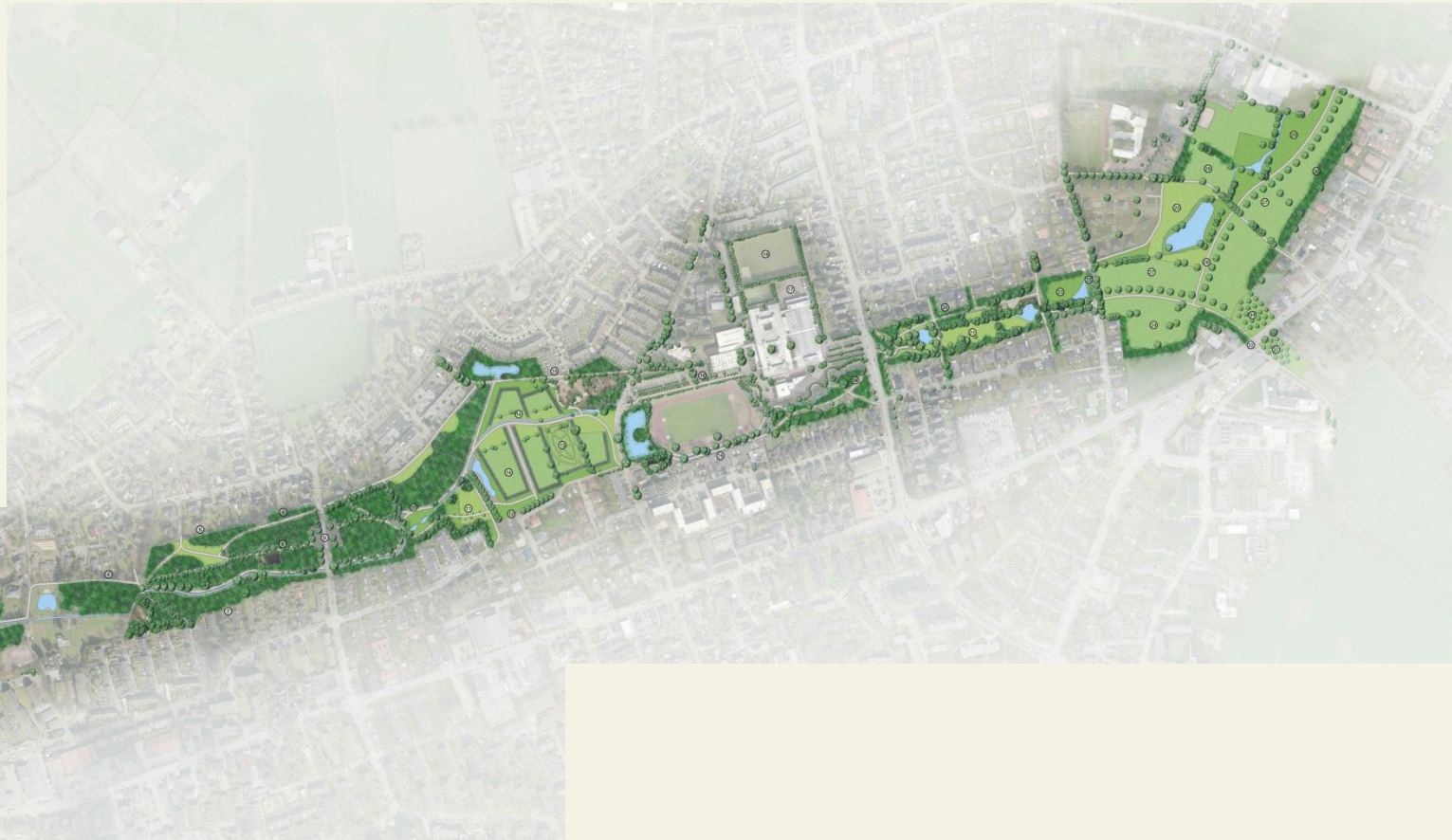
# Leitbild, beschlossen 20.02.2014



# Leitbild, beschlossen 20.02.2014



# Maßnahmenplanung 2015



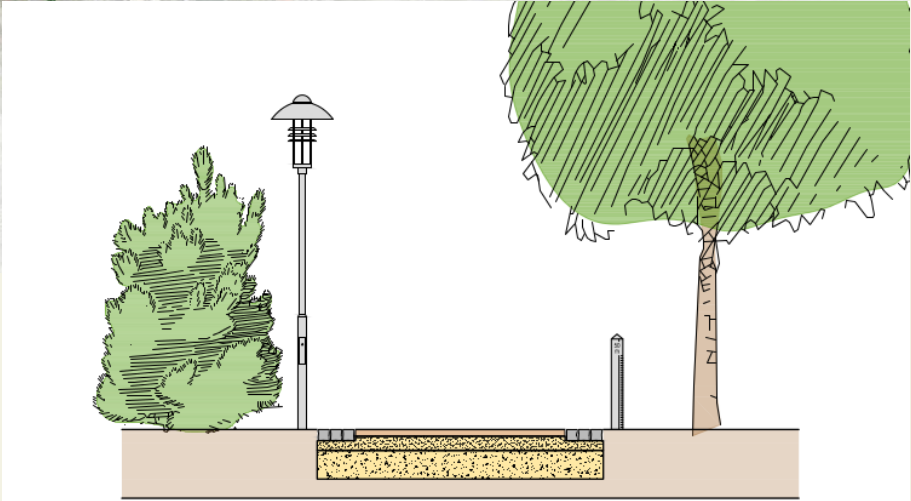
# Wegekonzept



**LEGENDE**

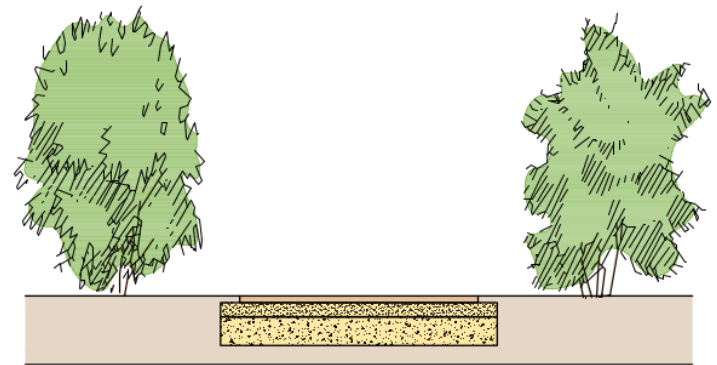
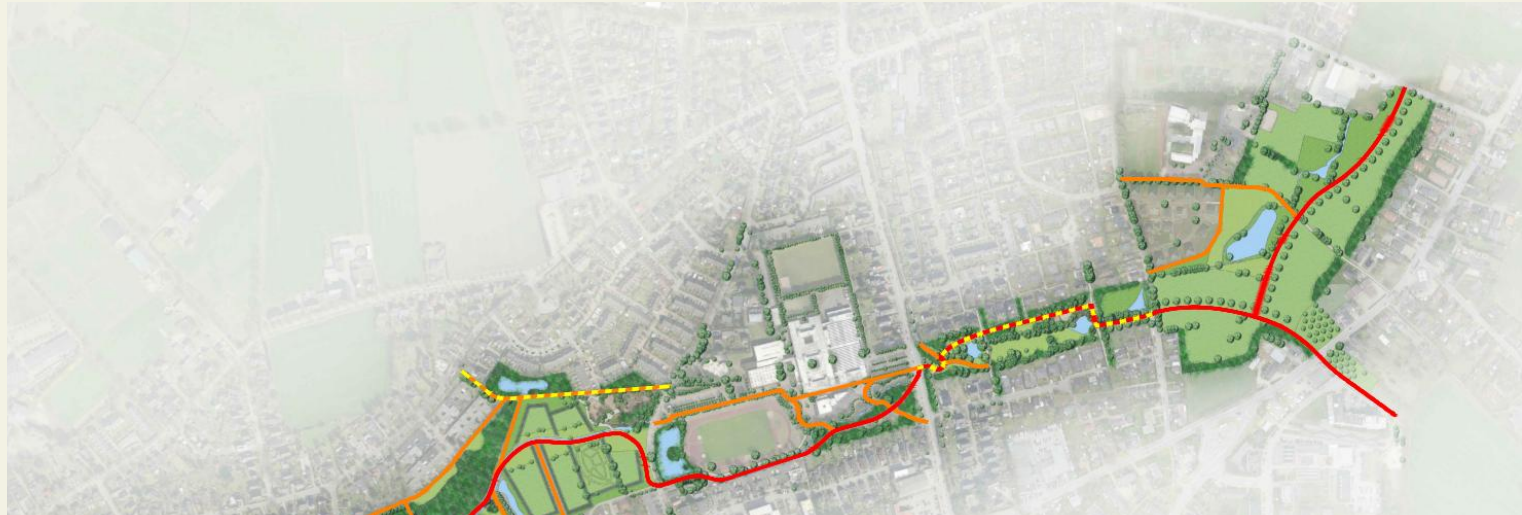
-  Hauptweg
-  Schulweg
-  Weg

# Hauptweg



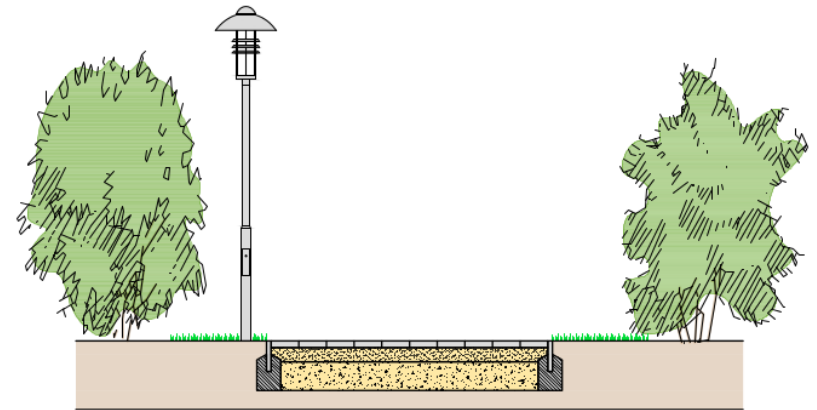
**Hauptweg:** 3,00 m wassergebundene Decke  
einschl. Einfassung Granitläufer 1-3 reihig, ggf. Wasserlauf  
in Abschnitten Beleuchtung  
ausgeschildert  
Streckenpoller

# Nebenweg



**Nebenweg:** 2,00-2,50 m  
keine Einfassung  
keine Beleuchtung  
keine Beschilderung  
einfache wassergebundene Decke

# Schulweg



<b>Schulweg:</b>	3,00 m	gepflastert
	2 x 1,00 m	Rasen / Schotterbankett
		Beleuchtung





Spielort Poppenbütteler Straße  
 (Kernbereich)

Stadtwaldchen (Kernbereich)

Park der Entspannung  
 (Kernbereich)

Naturfläche Müllerstraße

- 20. Schulwegsicherung
- 21. Funktionale und gestalterische Überarbeitung des Parks
- 5. Freischneiden der Festwiese
- 8. Verbesserung des Wegezustandes
- 10. Überarbeitung des Aufenthaltsbereiches, Erneuerung der Bänke
- 11. Auslichtung, Öffnung, Pflege
- 22./23. Verlegung und Aufweitung Graben/ temp. Nutzung als Hundeausläuffläche



Stadtwäldchen (Kernbereich)

- 7. Umgestaltung Ossenmoorgraben
- 9. Gestaltung und Öffnung Übergang Grundweg



Parkauftakt vom Ochsenzoll

1. Erstellen einer Wegeverbindung
2. Sicherung des Überganges

Spielort Glashütter Damm  
Stadtwäldchen (Kernbereich)

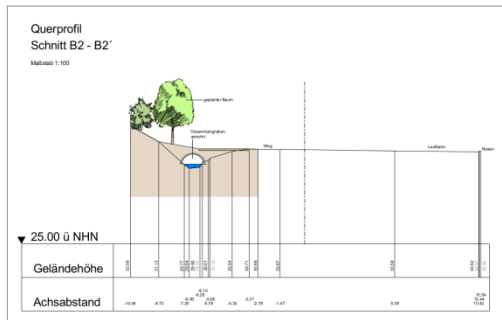
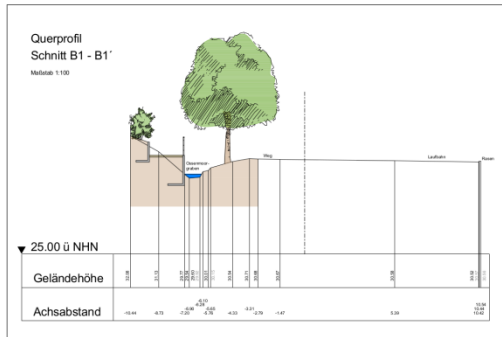
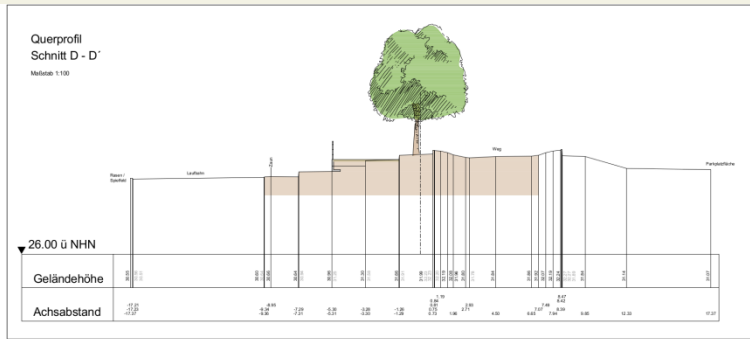
3. Hundeauslauf, Erhaltung der Spechtbäume
6. Erstellung einer Wegeverbindung



Park der Gärten (Kernbereich)

- 13. Neugestaltung der Parkflächen
- 15. Schulwegsicherung

# im Zusammenhang mit Schulneuplanungen



Kartengrundlage: © GeoBasis-DEA/VermGeo SH  
 mit Genehmigung des Oberbürgermeisters der Stadt Norderstedt - Team Vermessung  
 - Altkartenzeichen ... Stand ...

**Pflege- und Entwicklungskonzept  
 Ossenmoorpark**

Auftraggeber:  
 Stadt Norderstedt

Planbezeichnung:  
**Wege am Schulzentrum  
 Varianten** M 1:100 / 1:500

gezeichnet: AK	überarbeitet: FJ
Planungsjahr: 10/09	Datum: 10.01.2010

LANDSCHAFTSPLANUNG JACOB  
 Freie Landschaftsarchitekten bdta  
 Osterholzer Str. 142a Tel. 04052 18 75-0 info@LP-JACOB.de  
 22848 Norderstedt Fax 04052 18 75-10 www.LP-JACOB.de

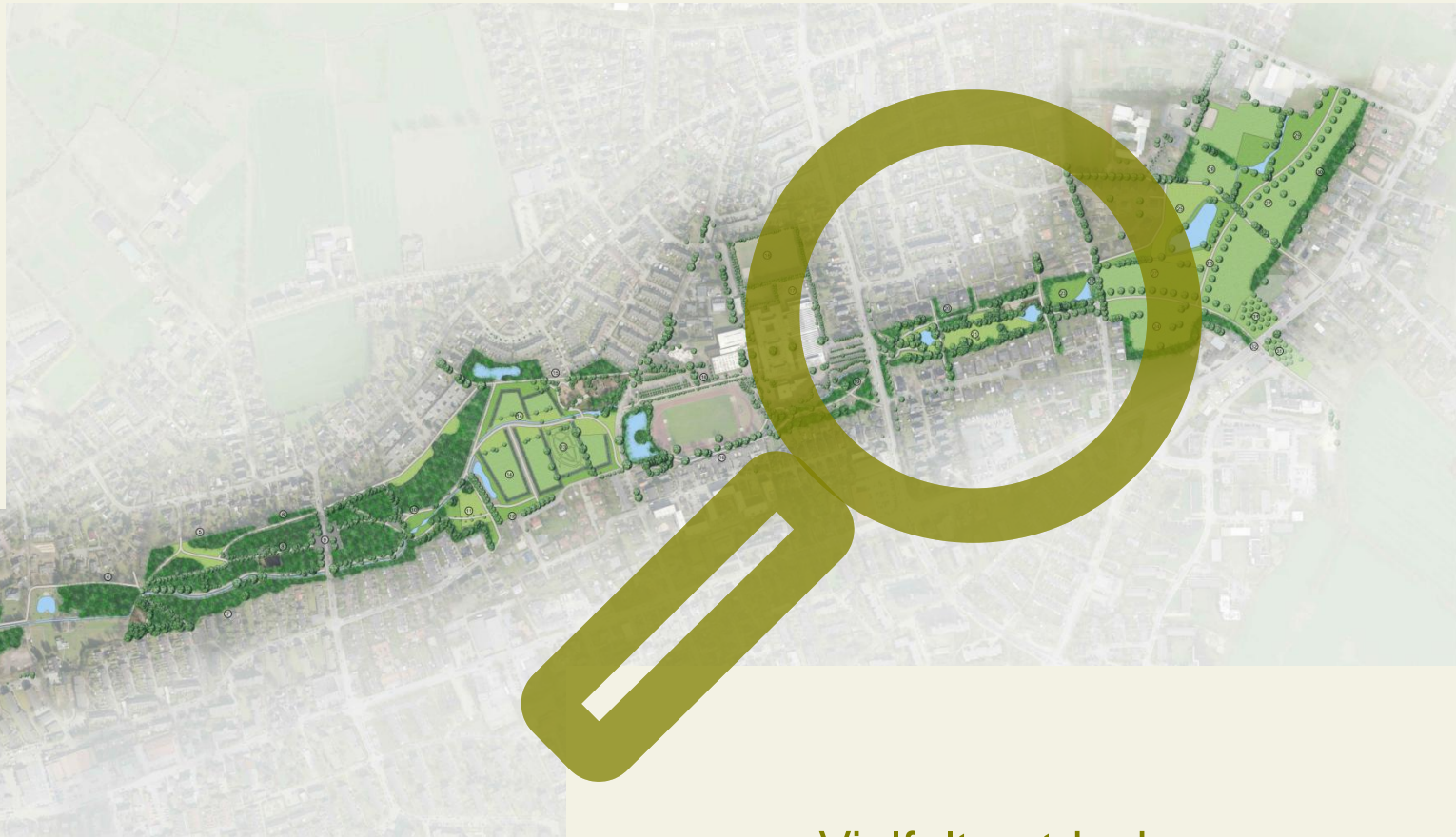


# in Abhängigkeit der Flächenverfügbarkeit



Villengärten  
Park der Gärten (Erweiterung)  
Kulturlandschaftspark  
Parkanbindung Mittelstraße

- 4. Erstellung einer Wegeverbindung
- 12. Neugestaltung der Parkflächen,
- 14. Erweiterung, Erstell. einer Wegeverbind.
- 24. Hundewiese, Aufenthaltsflächen, Wege extensive Wiesen- und Weidenutzung,
- 30. Schulnutzung, Anlage Natur- und Ausgleichsflächen, Eingrünung Ortsrand
- 31. Anlage von Obstwiesen
- 32. Sicherung des Straßenübergangs



Vielfalt entdecken  
im Ossenmoorpark

# Maßnahmen Spielort Popenb. Straße



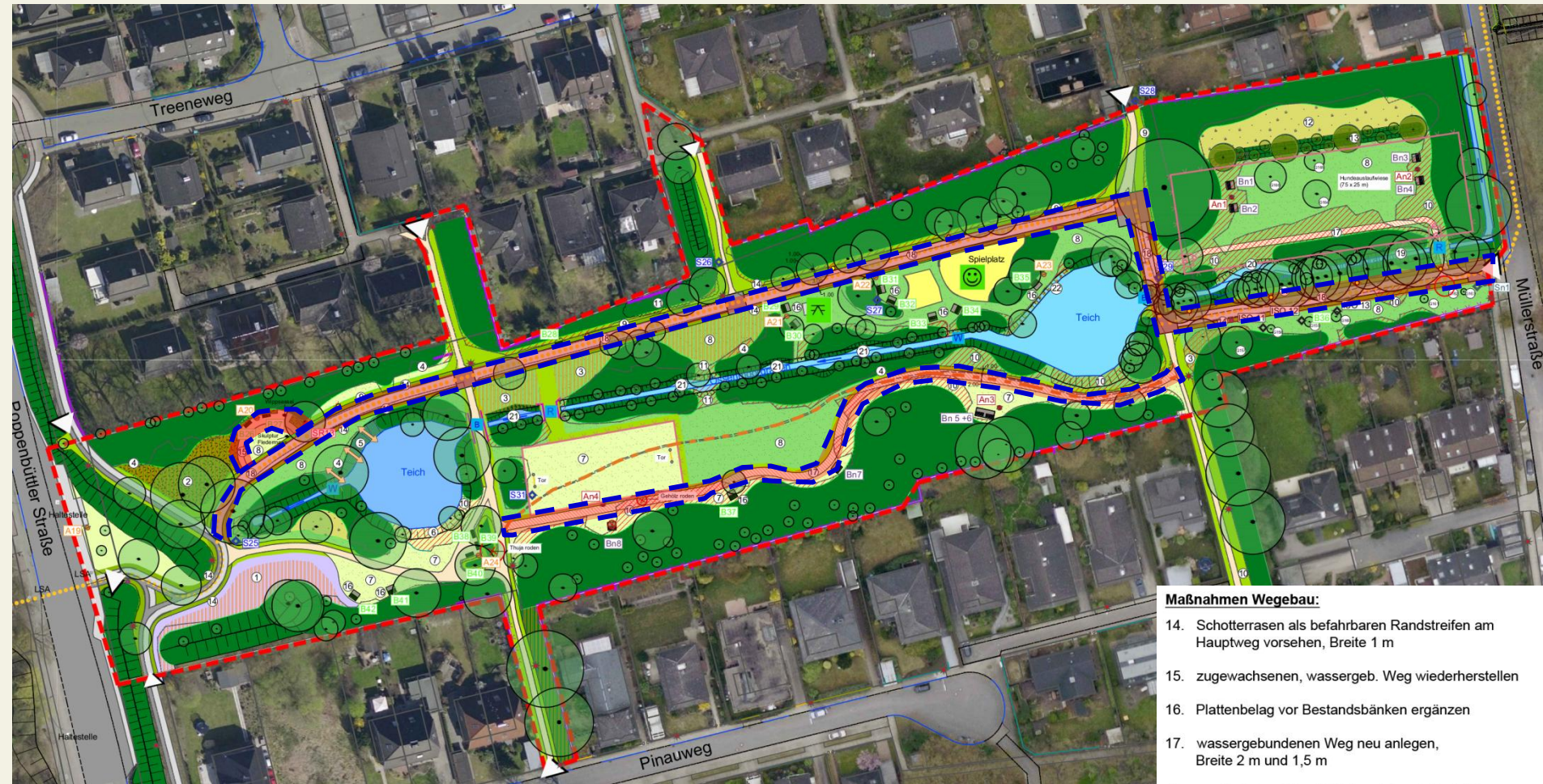
## Maßnahmen Vegetation:

1. Krautschicht abschieben, Wildblumenwiese anlegen und pflegen
2. Krautschicht abschieben, Anpflanzung von Farnen und Waldstauden
3. Krautschicht abschieben, Landschaftsrasen anlegen
4. Klare Kante erzeugen und erhalten durch Rückschnitt ggfs. Rodung von Gehölzen
5. Unterwuchs ausdünnen, Ergänzung von Ufersaum und Wasserpflanzen.
6. Unterwuchs entfernen, Gräser- /Staudenbepflanzung ergänzen
7. Gebrauchsrasen regelmäßig mähen (15 x jährl.)
8. Landschaftsrasen mähen (1-2 x jährl.)
9. Schotterrasenstreifen und Grünsaum regelmäßig mähen (8 x jährl.)
10. Bäume & Gehölze & Sträucher roden
11. Strauchfläche erhalten, weiterentwickeln und ergänzen
12. Sukzessionsfläche, keine Pflege
13. Knickwall mit Bäumen und Sträuchern neu anlegen

## Basis für die weitere Bürgerbeteiligung



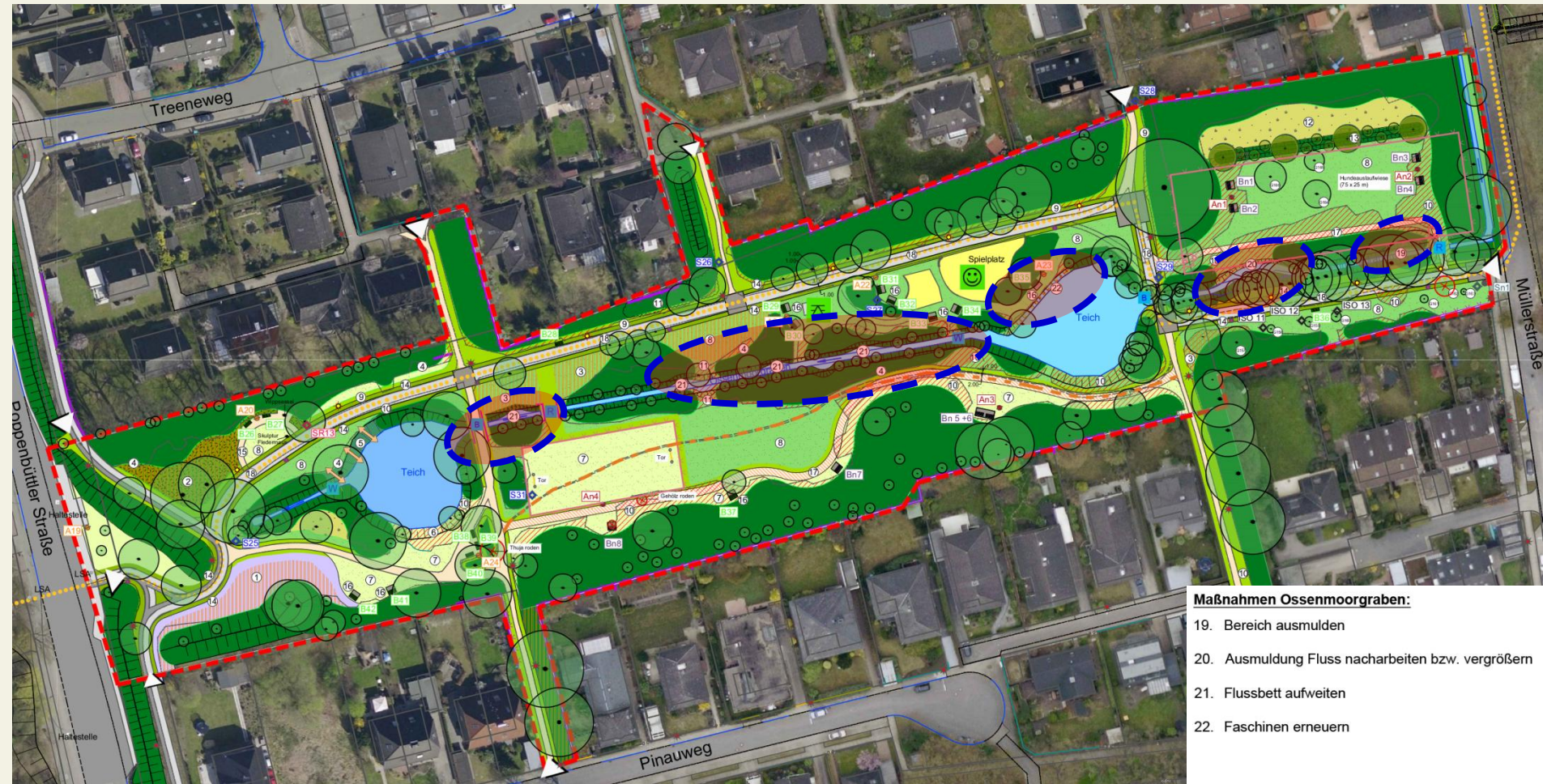
# Maßnahmen Spielort Popenb. Straße



- Maßnahmen Wegebau:**
- 14. Schotterrassen als befahrbaren Randstreifen am Hauptweg vorsehen, Breite 1 m
  - 15. zugewachsenen, wassergeb. Weg wiederherstellen
  - 16. Plattenbelag vor Bestandsbänken ergänzen
  - 17. wassergebundenen Weg neu anlegen, Breite 2 m und 1,5 m
  - 18. gepflasterten Weg (Schulweg) herstellen inkl. Platzsituationen an Kreuzungspunkten, Wegebreite gem. Regelprofil Breiten 3 m mit jeweils 1 m breitem Schotterbankett (s. Punkt 14)

Basis für die weitere  
Bürgerbeteiligung

# Maßnahmen Spielort Popenb. Straße



### Maßnahmen Ossenmoorgraben:

- 19. Bereich ausmülden
- 20. Ausmüldung Fluss nacharbeiten bzw. vergrößern
- 21. Flussbett aufweiten
- 22. Faschinen erneuern

Basis für die weitere  
Bürgerbeteiligung