

# Anlage zur Niederschrift

vom 03.09.15

TOP 14.10

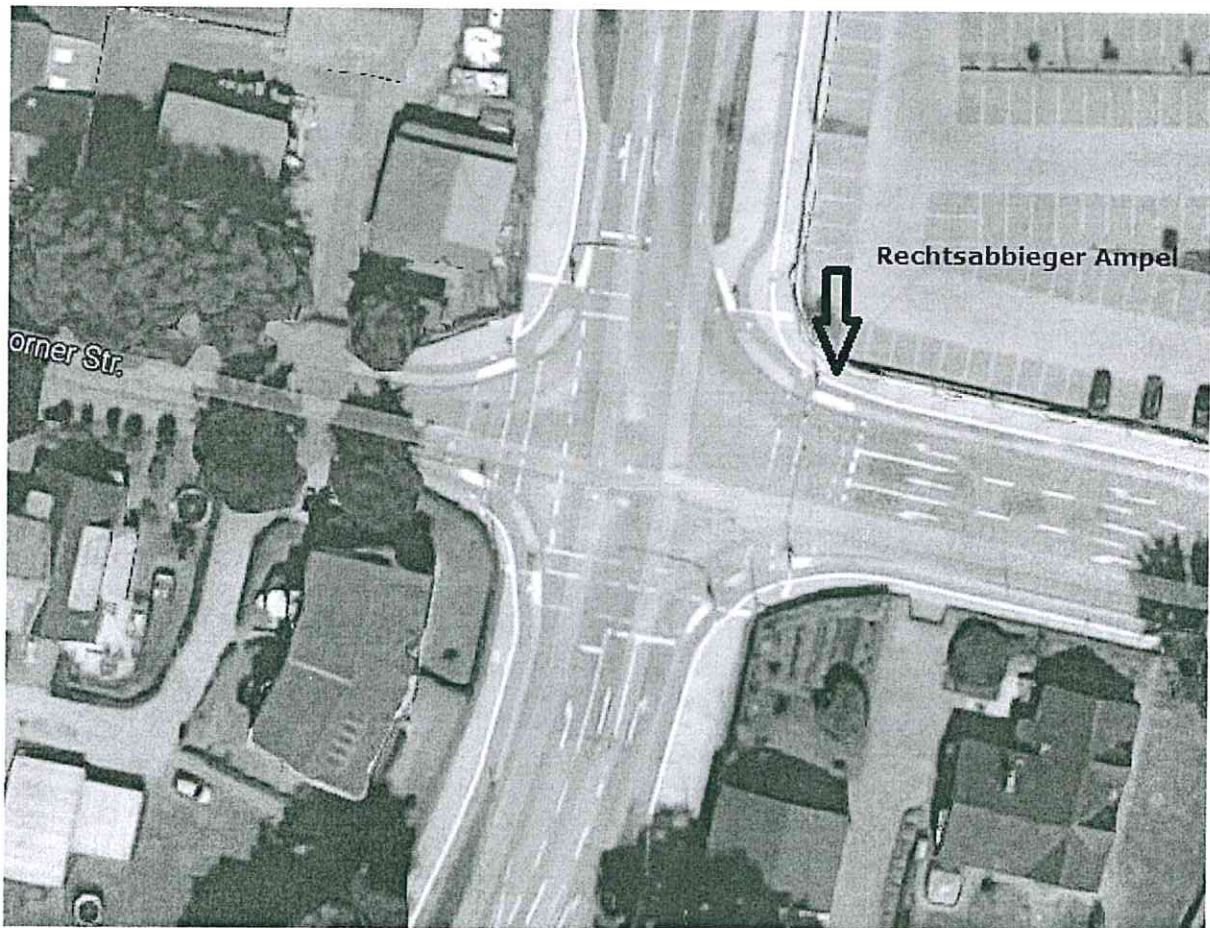
03.09.15

## Anfrage zum Thema: Ampel Quickborner Str. / Beim Umspannwerk

Fahrzeuge, die aus Richtung Ulzburger Str. kommen und in Richtung Quickborn abbiegen möchten, haben eine eigene Abbiege-Ampelphase. Die Grünphase der Rechtsabbieger beträgt ca. 3 – 5 Sekunden und ca. 2 Fahrzeuge können fahren. Dann schaltet die Ampel auf rot um. Nach zwei bis drei Sekunden schaltet die Ampel der Geradeauspur auf grün und die Rechtsabbieger können auch fahren.

Viele Autofahrer, die rechts abbiegen wollen übersehen die Grünphase. Ergebnis: Viele Fahrer hupen.

Besteht die Möglichkeit auf diese kurze Zeit Abbiegephase zu verzichten und somit das viele Hupen zu reduzieren?



Für die SPD-Fraktion

Nicolai Steinhau-Kühl