

Bildungshaus Garstedt

Volkshochschule und Stadtbücherei

kombiniert mit

Wohnen

Eckdaten

Standort: Garstedt, Europaallee 36

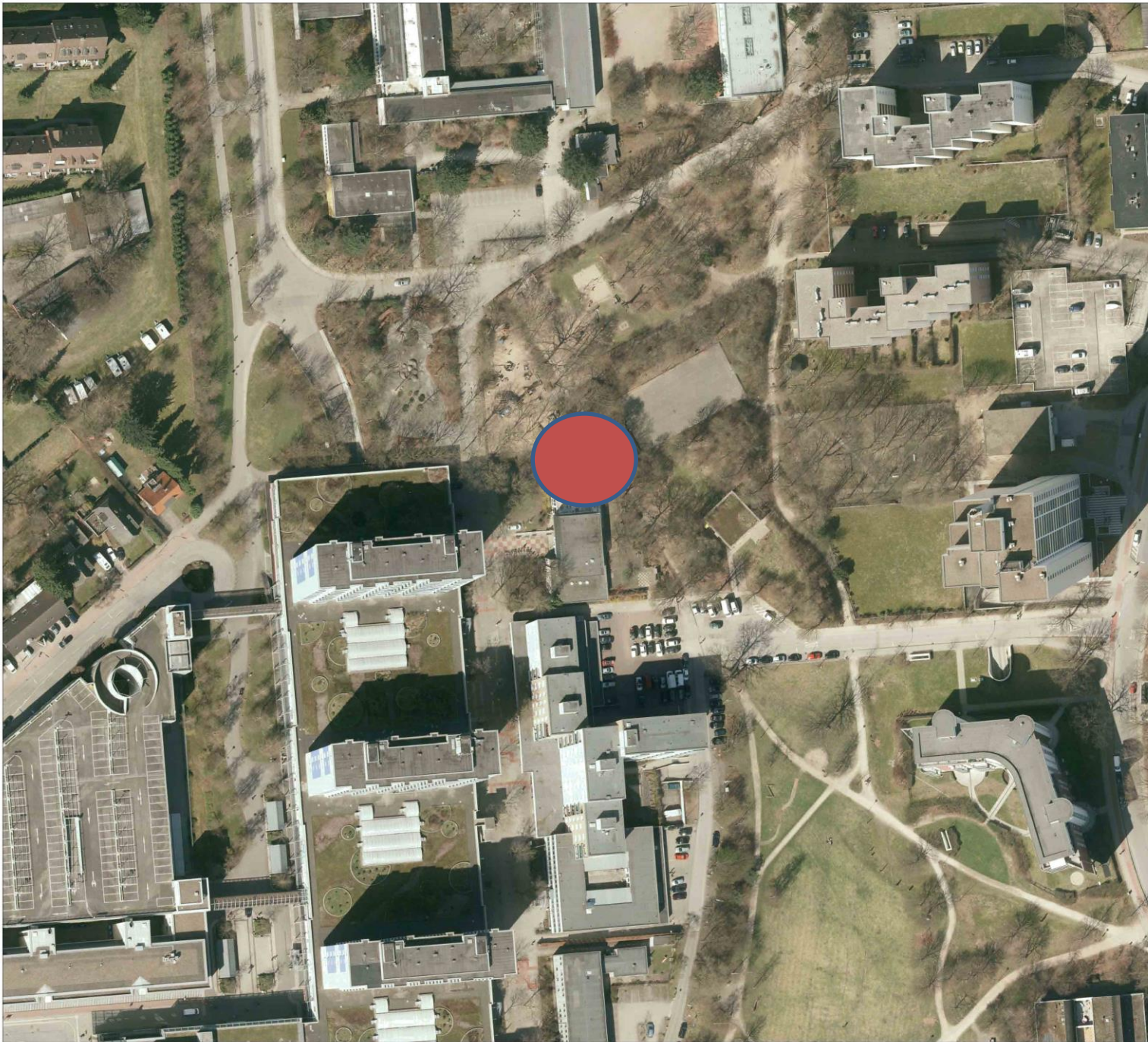
- **Bildungshaus (ca. 3500 qm Nutzfläche ohne Verwaltung), max. 3 Vollgeschosse**

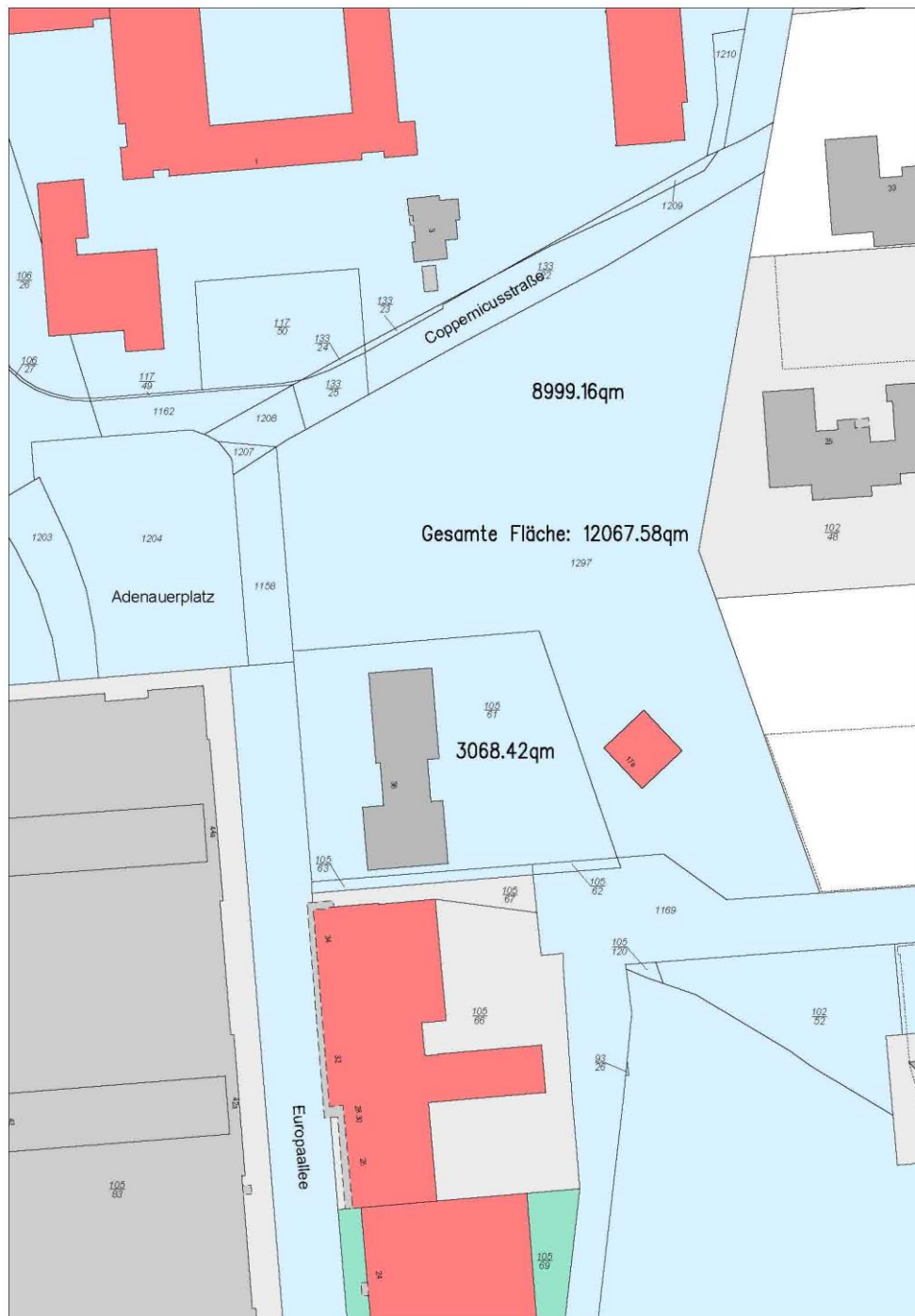
baulich kombiniert mit

- **Wohnen, ca. 7 Vollgeschosse**

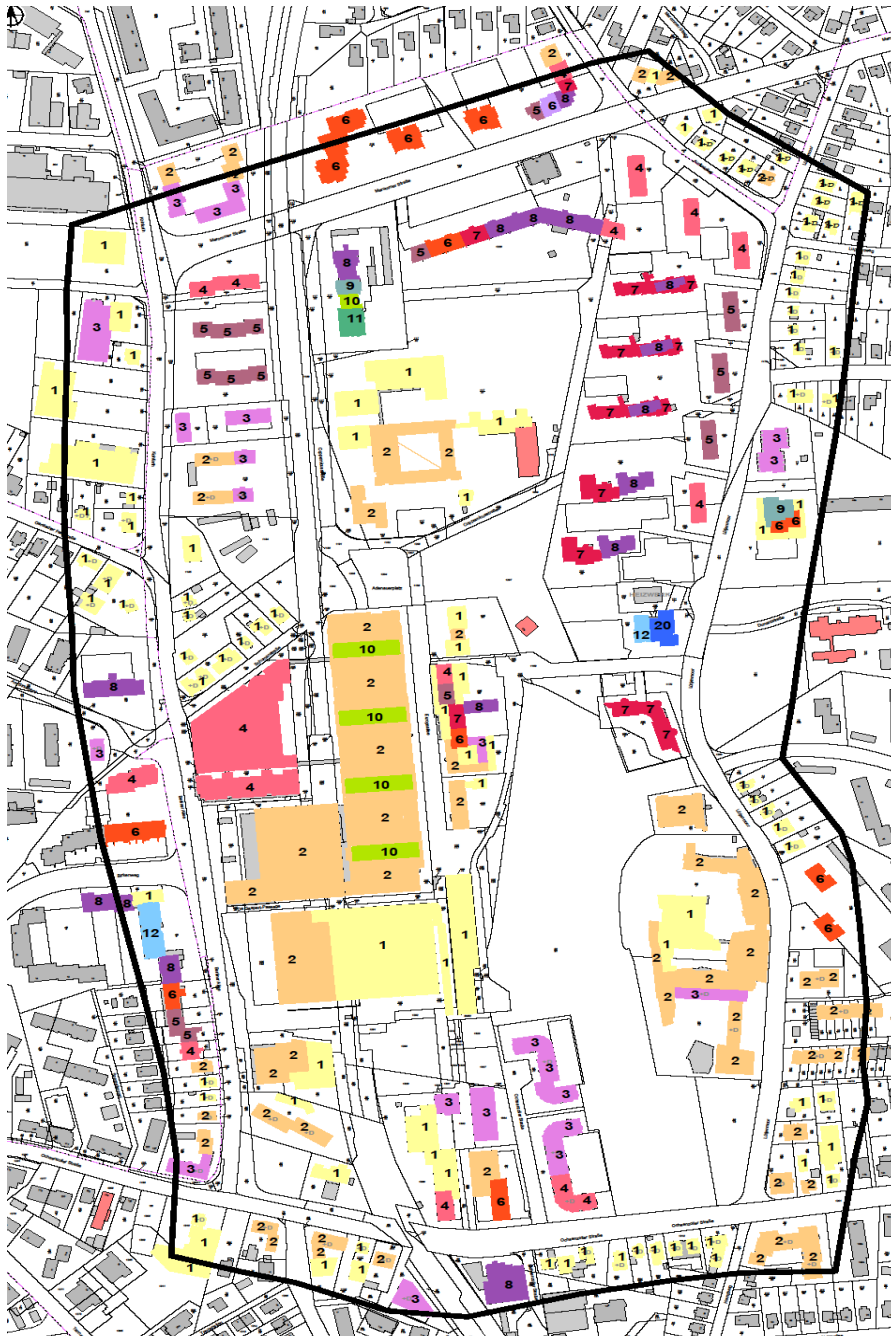
Luftbild

Lage im
Stadtgebiet



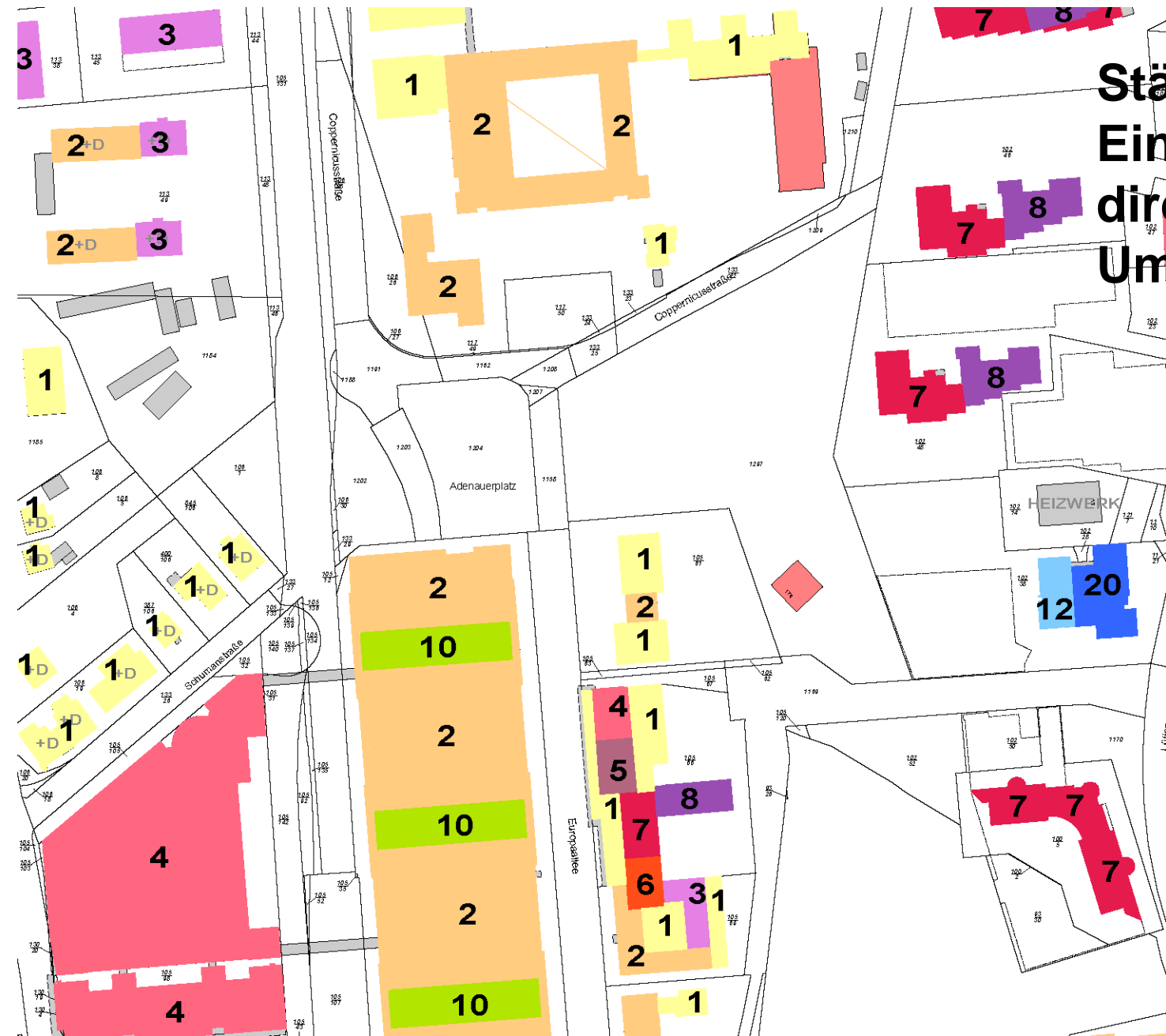


Eigentum Stadt



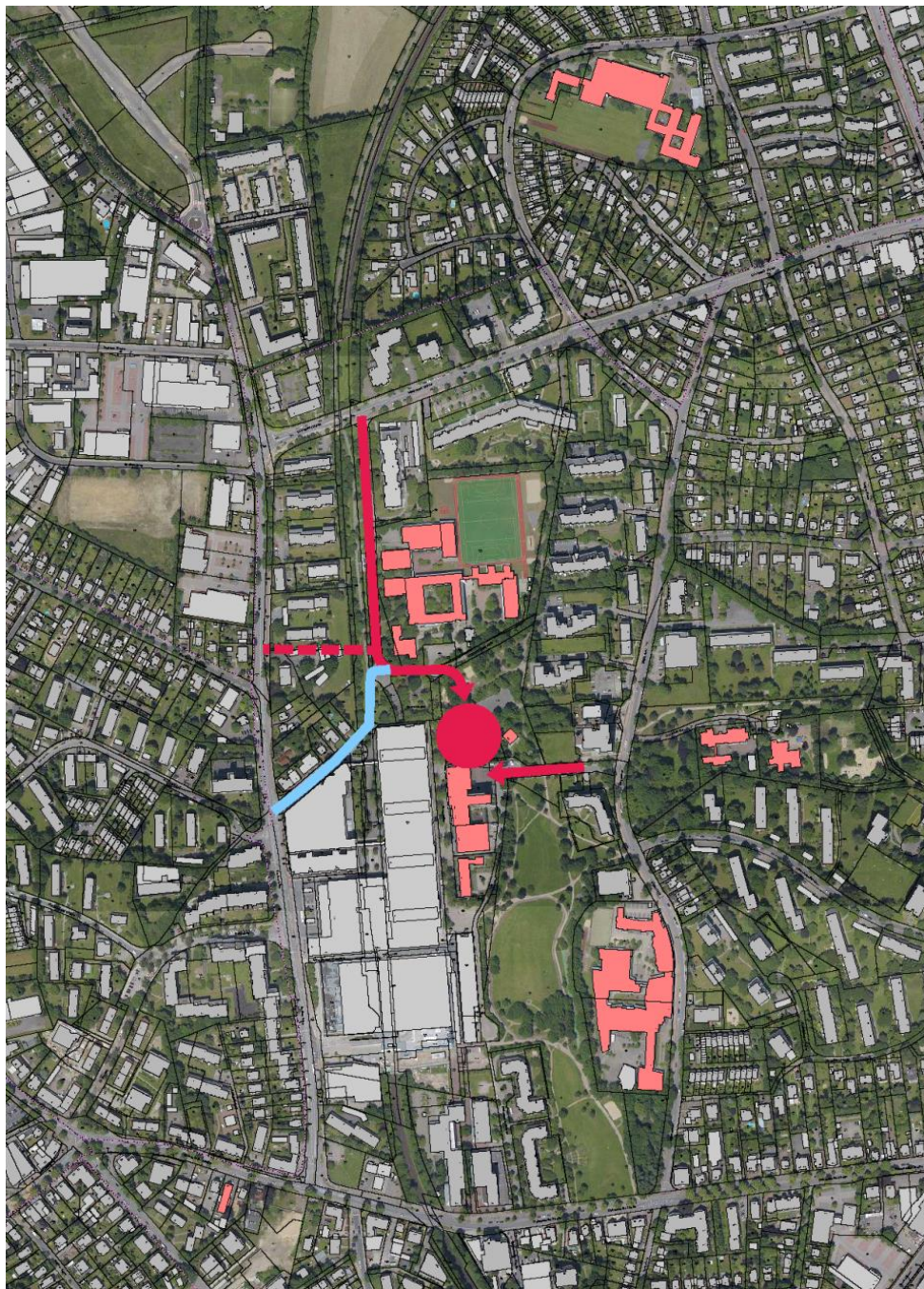
Höhenstruktur städtebauliche Einbindung im Bebauungskontext

Städtebauliche Einbindung im direkten Umfeld









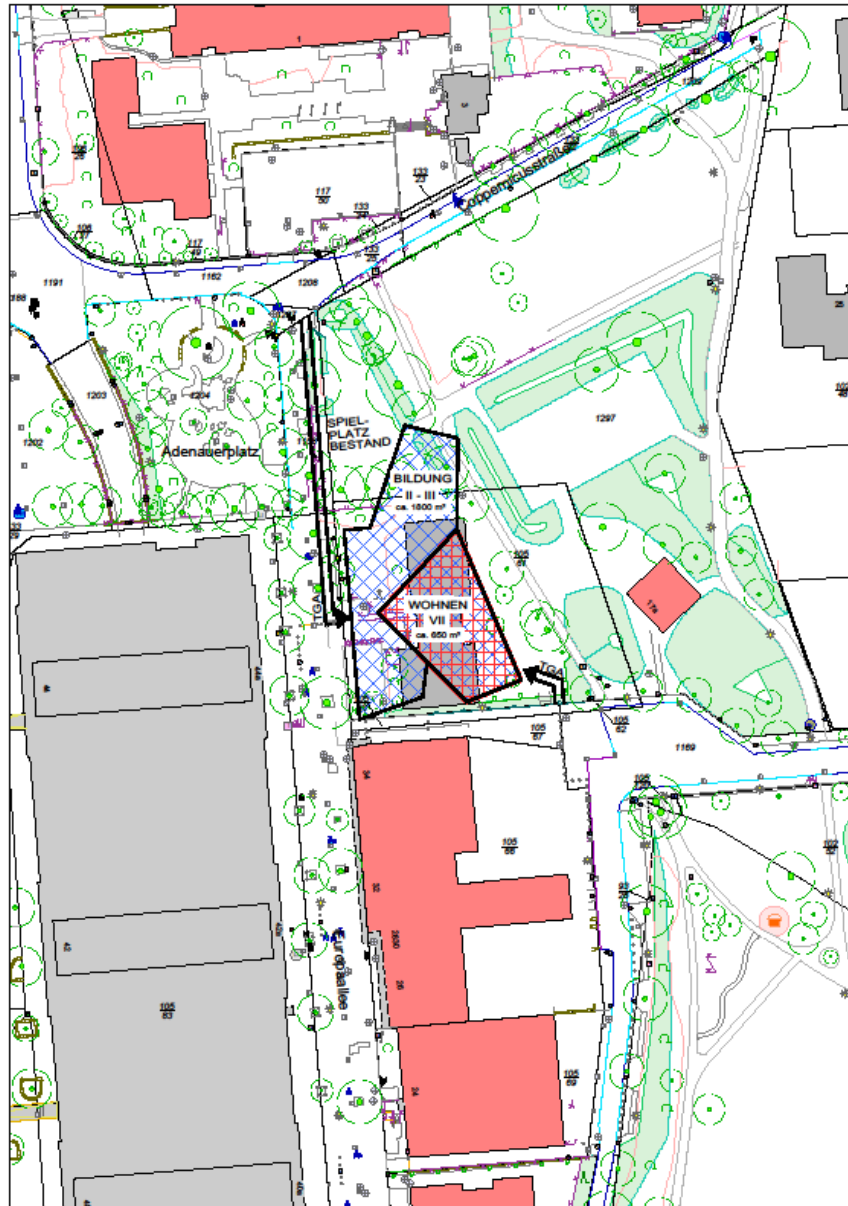
Erschliessungskonzept

Stufe 1

- Bildung über Coppernicusstraße
- Wohnen auch über Lütjenmoor

Stufe 2

- Anbindung Coppernicusstraße an Kohfurth
- (gem. geltendem Planungsrecht)

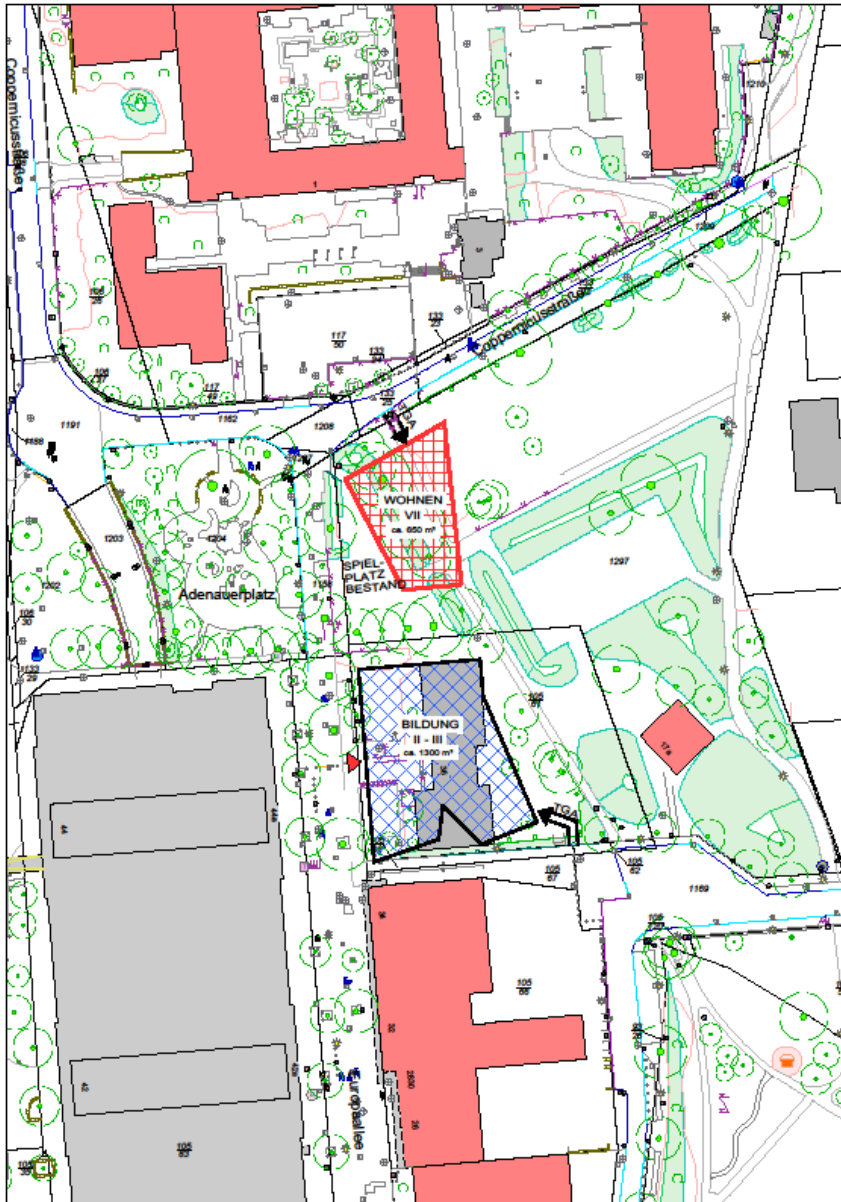


Variante 1

**Wohnen und Bildung
baulich kombiniert**

**Wohnen: ca. 4500 qm BGF
plus TGA**

**Bildung: ca. 3500 qm
Nutzfläche**

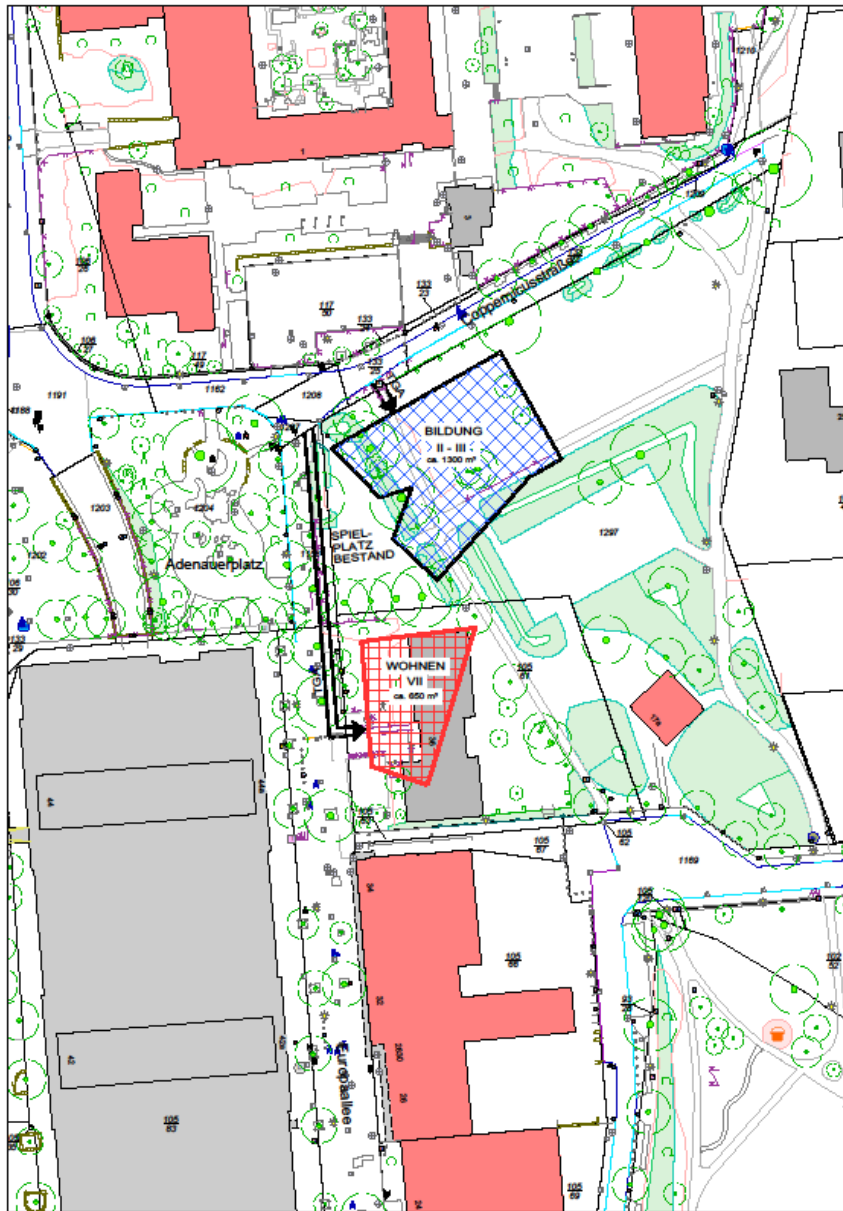


Variante 2

Wohnen und Bildung getrennt

Wohnen: ca. 4500 qm BGF
plus TGA

Bildung: ca. 3500 qm
Nutzfläche

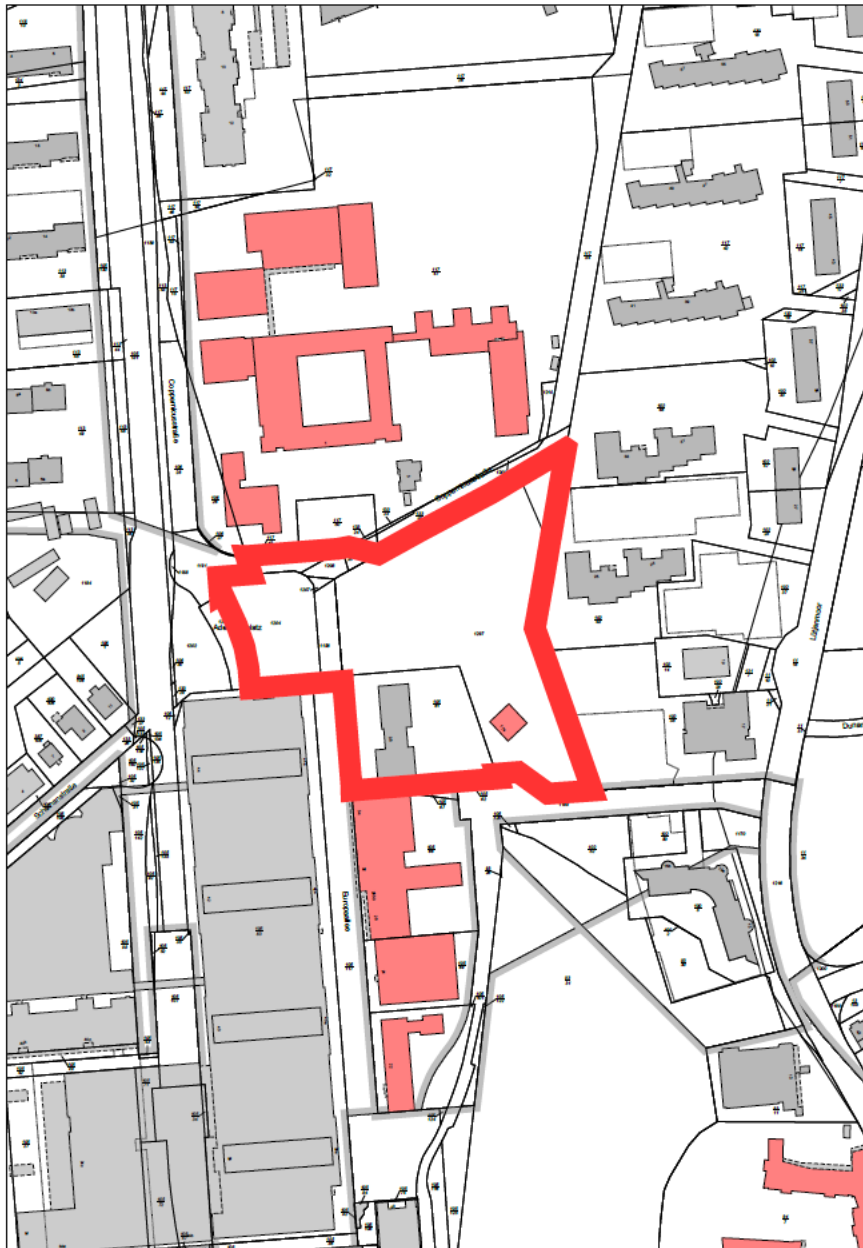


Variante 3

Wohnen und Bildung
getrennt

Wohnen: ca. 4500 qm
BGF plus TGA

Bildung: ca. 3500 qm
Nutzfläche



Plangeltungsbereich Bebauungsplan Nr.313

Planungsziele:

- **Sicherung v. Flächen für ein Bildungshaus**
- **Sicherung von Wohnbauflächen**
- **Schaffung v. öffentlich gefördertem Wohnraum**
- **Sicherung erhaltenswerter Grünflächen und Baumbeständen**
- **Sicherung v. Flächen für den ruhenden Verkehr unter den Aspekten autoarmes Wohnprojekt und/oder alternative Mobilitätsformen**
- **Sicherung adäquater Spielraumangebote im Quartier**



Danke für die Aufmerksamkeit

Fragen?