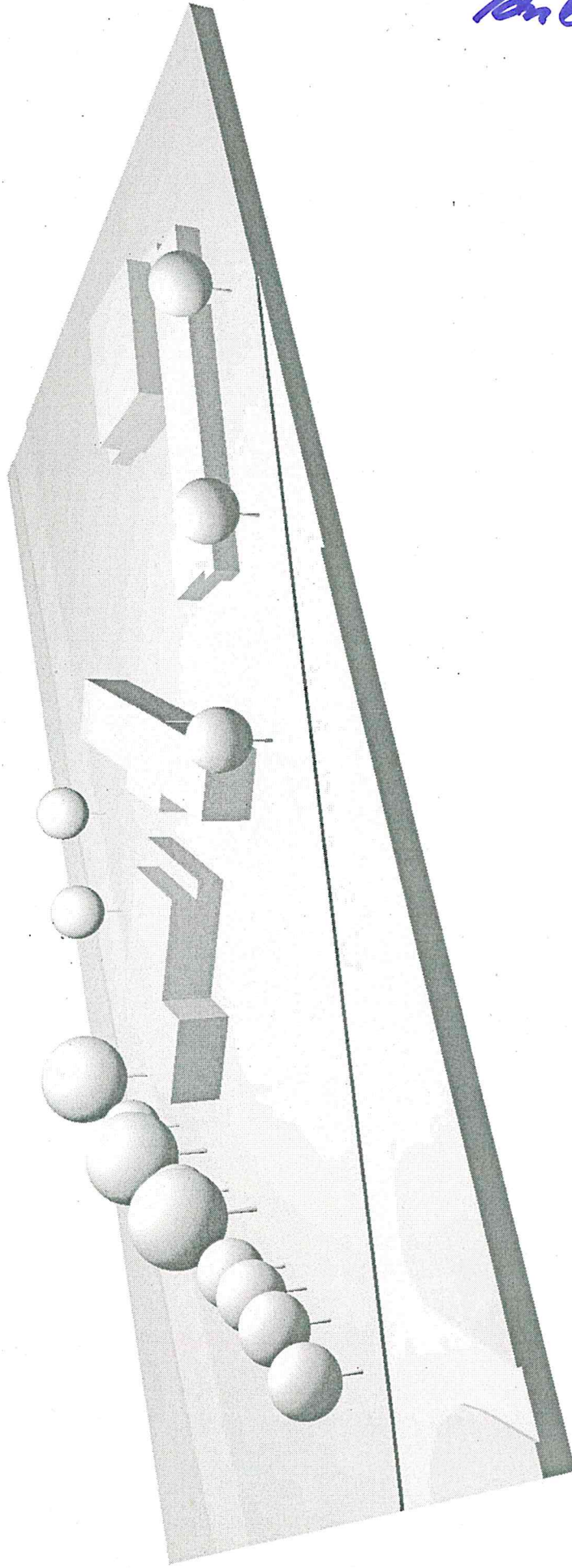


VARIANTE 5 GRUPPEN (1)

VORENTWURF NEUBAU KITA JOHANNES FALKENKAMP

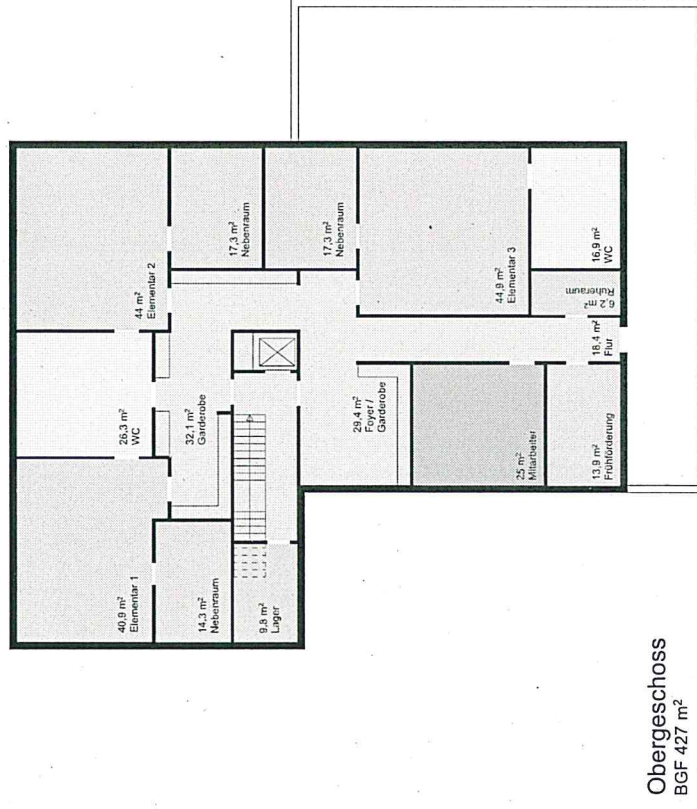
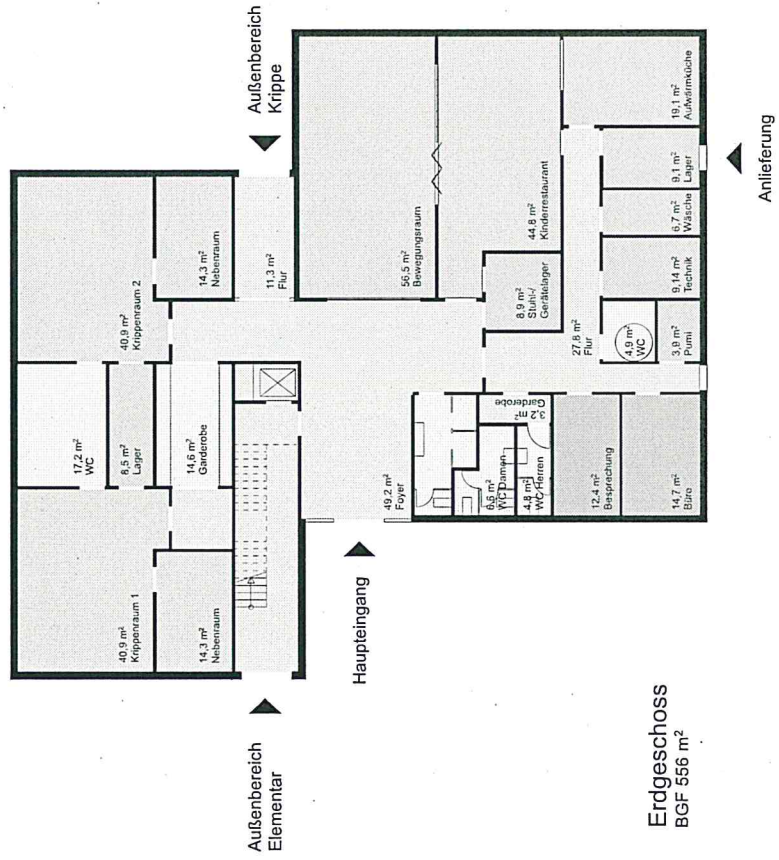


Anlage 4

VARIANTE 5 GRUPPEN

VORENTWURF NEUBAU KITA JOHANNES FALKENKAMP

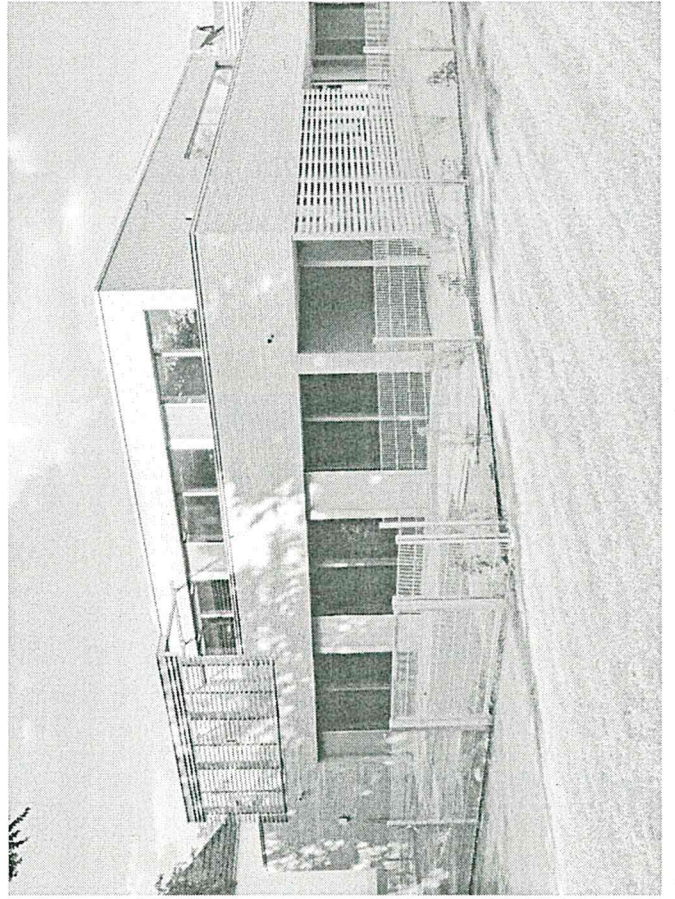
VARIANTE EINLÄUFIGE TREPPE GRUNDRISSE



VARIANTE 5 GRUPPEN

VORENTWURF NEUBAU KITA JOHANNES FALKENKAMP

Materialbeispiel



VARIANTE 5 GRUPPEN

VORENTWURF NEUBAU KITA JOHANNES FALKENKAMP

Ansichten M 1:200



VARIANTE 5 GRUPPEN (1)

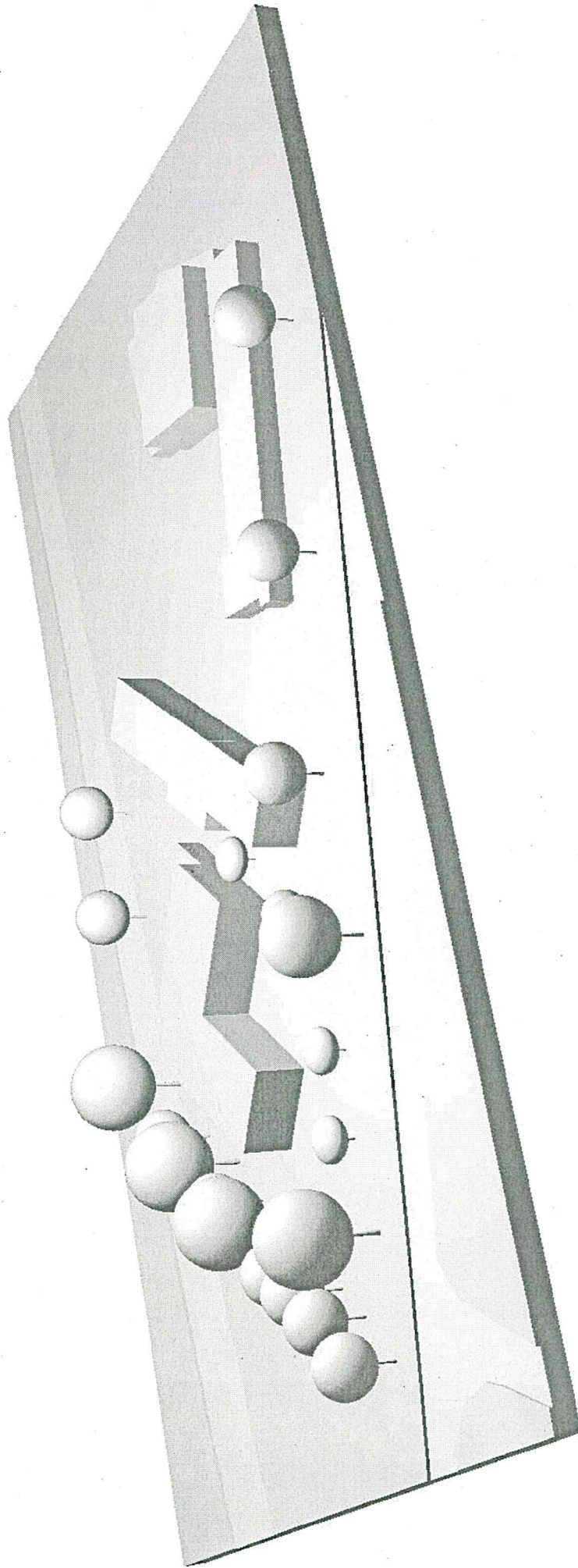
VORENTWURF NEUBAU KITA JOHANNES FALKENKAMP

FLÄCHEN

1 Krippen- und Elementarbereich	534,2	4 Verwaltung	71,6
Krippenraum 1	40,9	Büro Kita Leitung	14,7
Nebenraum	14,3	Mitarbeiteraum	25,0
Krippenraum 2	40,9	Besprechung	12,4
Nebenraum	14,3	Garderobe	3,2
Garderobe Krippe	14,6	Mitarbeiter--WC	11,4
Elementarraum 1	40,9	Besucher--WC	4,9
Nebenraum	14,3	Summe Nutzfläche	680,94
Elementarraum 2	44		
Nebenraum	17,3	5 Verkehrsfläche	195,5
Garderobe Elementar 1+2	31,1	EG Foyer	49
Elementarraum 3	44,9	EG Flure	56,9
Nebenraum	17,3	OG Foyer	19,1
Garderobe Elementar 3	10,4	OG Flur	18,4
Bewegungsraum	56,6	Treppe gesamt	46,9
Kinderrestaurant	44,8	Aufzug gesamt	5,2
Frühförderung	13,9	Nettogrundfläche	876,44
Ruheraum	6,2	BGF	983
WC Krippe	17,2	Erdgeschoss	556
WC Elementar 1 + 2	26,3	Obergeschoss	427
WC Elementar 3	16,9	Bruttogrundfläche	983
Kinder-WC EG	7,1		
3 Nebenräume / Technik	75,14		
Küche	19,1		
Lebensmittellager	9,1		
Waschraum	6,7		
Putzmittelraum	3,9		
Haustechnik	9,14		
Stuhllager	8,9		
Abstellfläche allgemein	18,3		

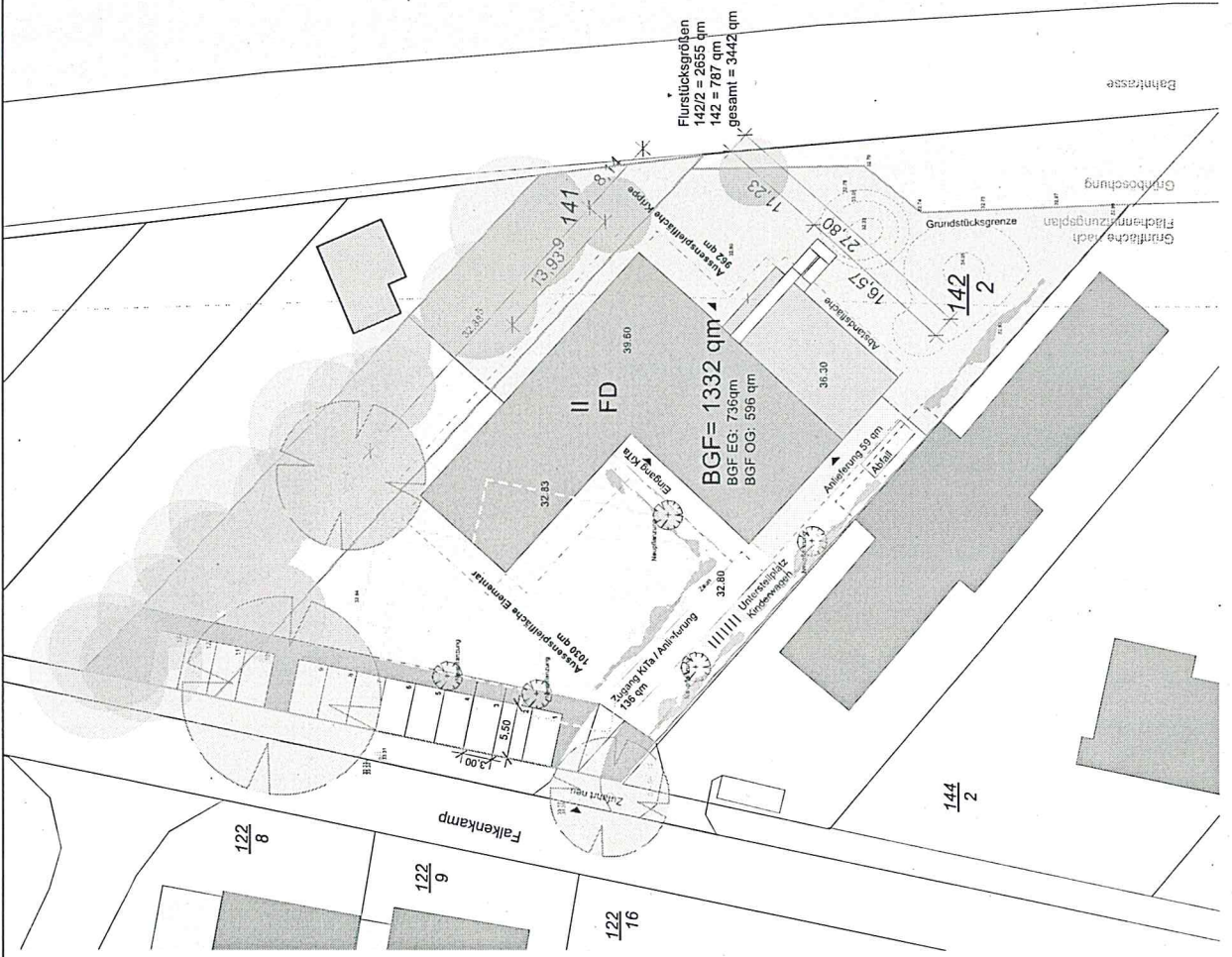
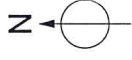
VARIANTE 7 GRUPPEN (2)

VORENTWURF NEUBAU KITA JOHANNES FALKENKAMP



VARIANTE 7 GRUPPEN
VORENTWURF NEUBAU KITA JOHANNES FALKENKAMP

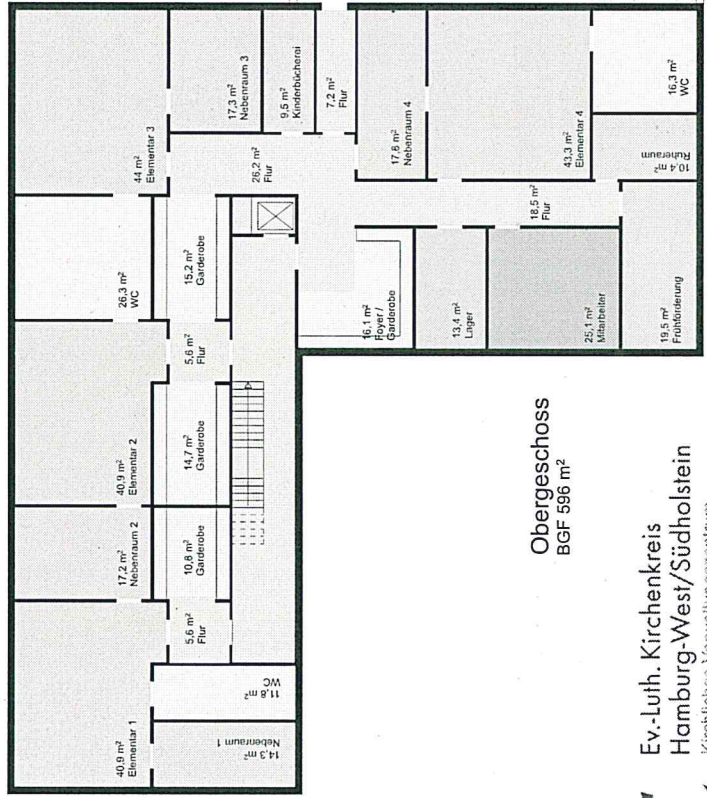
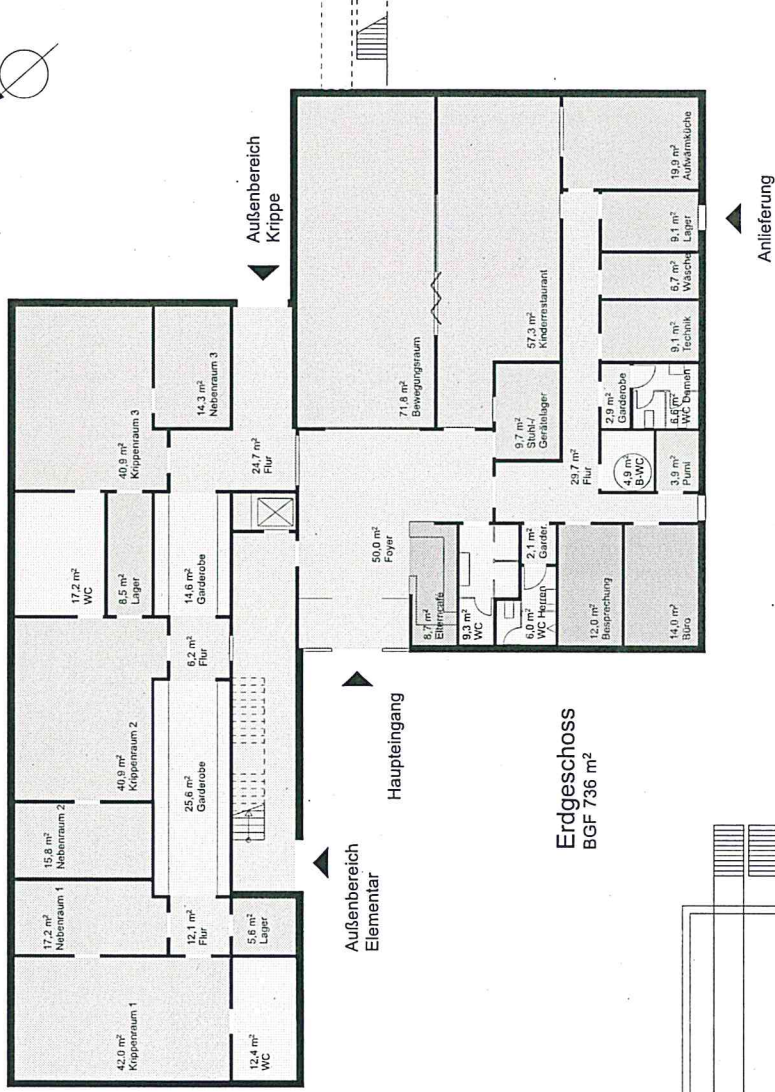
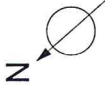
LAGEPLAN M = 1:500



VARIANTE 7 GRUPPEN

VORENTWURF NEUBAU KITA JOHANNES FALKENKAMP

Grundrisse M 1:200



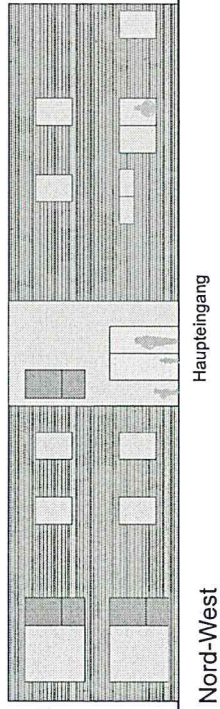
Ev.-Luth. Kirchenkreis
Hamburg-West/Südholstein
Kirchliches Verwaltungszentrum
Geschäftsbereich Bau



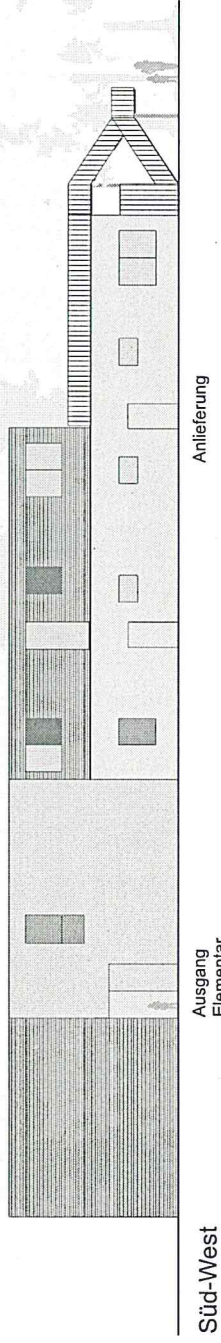
VARIANTE 7 GRUPPEN

VORENTWURF NEUBAU KITA JOHANNES FALKENKAMP

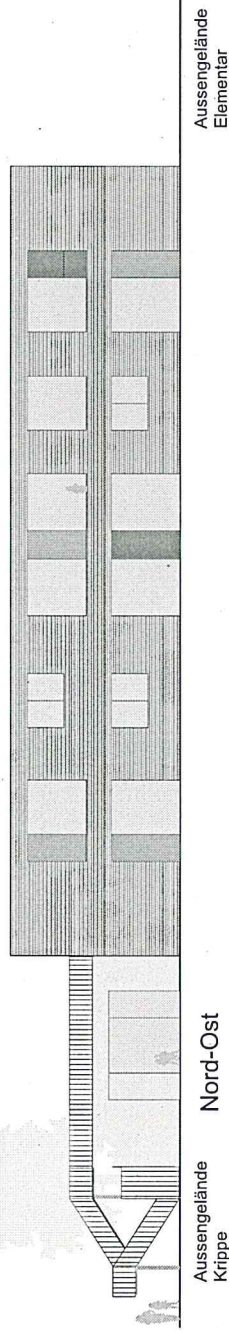
ANSICHTEN M 1:200



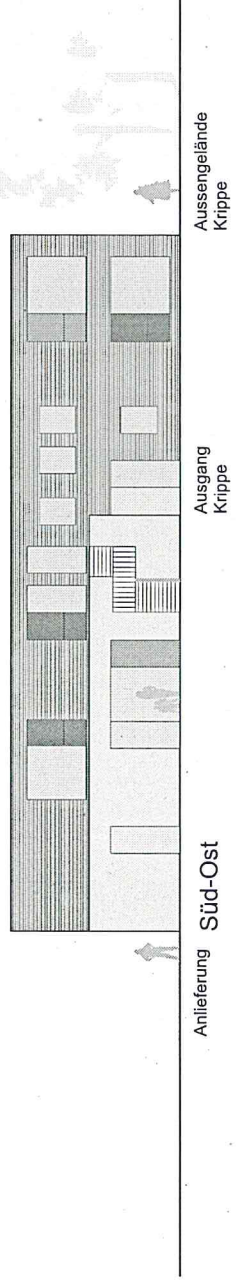
Nord-West



Süd-West



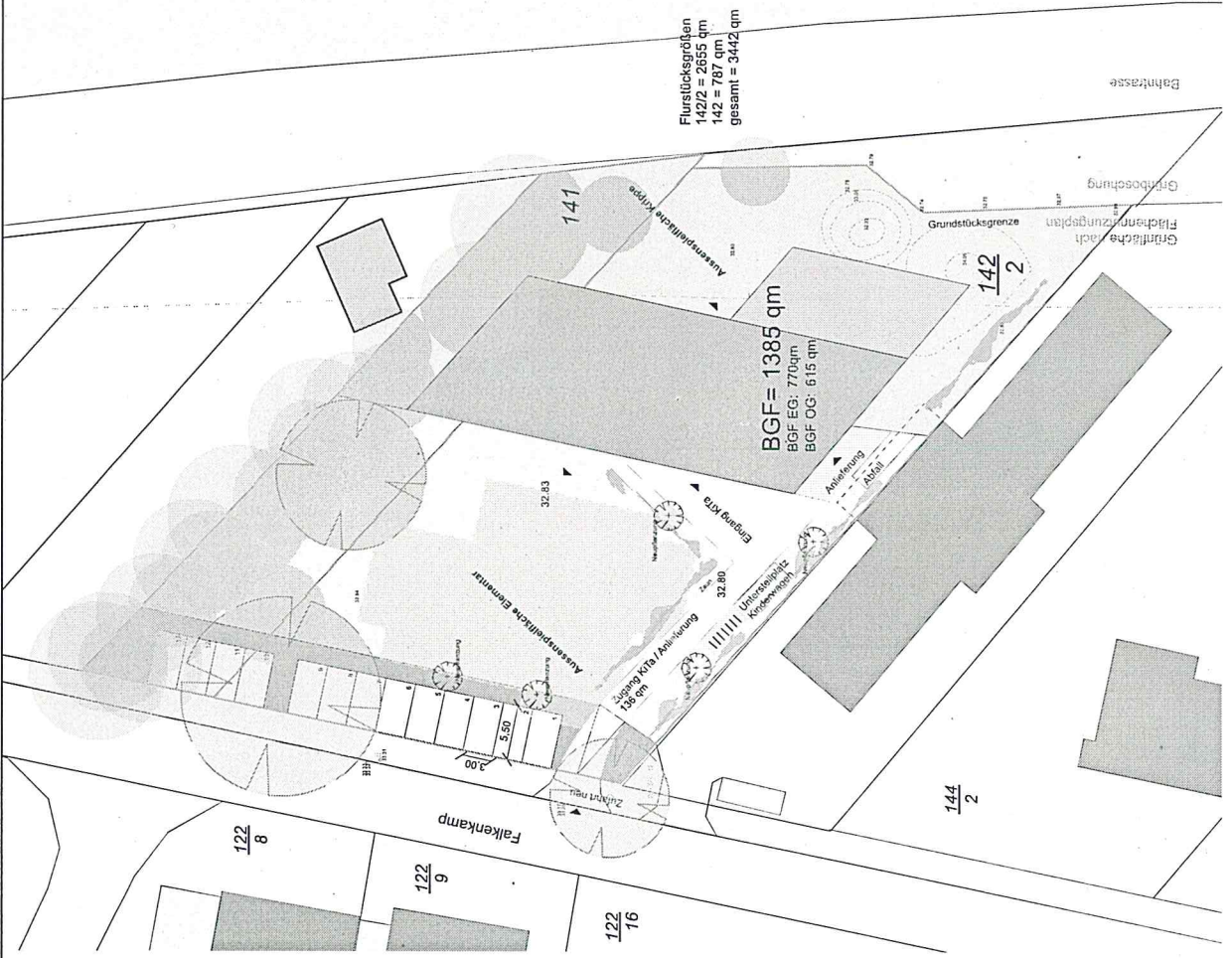
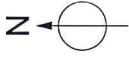
Nord-Ost



Süd-Ost

VARIANTE 7 GRUPPEN - ALTERNATIVE UNTERSUCHUNG (3) VORENTWURF NEUBAU KITA JOHANNES FALKENKAMP

LAGEPLAN M = 1:500



Planungsrecht

- Übergang von Innen- zu Außenbereich
- dichter Baumbestand
- Verlauf von Grünfläche und Bahntrasse

Vorabstimmung Stadtplanung

- fügt sich in Umgebung ein
- Baumbestand möglichst erhalten
- ggf. Lärmschutz zur AKN
- Hol- und Bringzonen
- planungsrechtlich unkritisch

Vorteil

- Container vermeidbar

VARIANTE 7 GRUPPEN (2 / 3)

VORENTWURF NEUBAU KITA JOHANNES FALKENKAMP

Flächen in m²

1 Krippen- und Elementarbereich	766,9	2 Nebenräume / Technik	86,6
Krippenraum 1	40,9	Küche	19,9
Nebenraum	14,3	Lebensmittellager	9,1
Krippenraum 2	40,9	Waschraum	6,7
Nebenraum	12,8	Putzmittelraum	3,9
Krippenraum 3	40,9	Haustechnik	9,1
Nebenraum	14,3	Stuhllager	9,7
Garderobe Krippe	40,2	Abstellfläche allgemein	28,2
Elementarraum 1	40,9	3 Verwaltung	73,6
Nebenraum	14,3	Büro Kita Leitung	14
Elementarraum 2	40,9	Mitarbeiteraum	25,1
Nebenraum	17,2	Besprechung	12
Elementarraum 3	44	Garderobe	5
Nebenraum	17,3	Mitarbeiter-WC	12,6
Garderobe Elementar 1+2+3	40,7	Besucher-WC	4,9
Elementarraum 4	43,3	Summe Nutzfläche	927,1
Nebenraum	17,8	4 Verkehrsfläche	269,1
Garderobe Elementar 4	16,1	EG Foyer	50
Bewegungsraum	71,8	EG Flure	72,7
Kinderrestaurant	57,3	OG Flur	63,1
Kinderbücherei	9,5	Treppe gesamt	78,1
Frühförderung	19,5	Aufzug gesamt	5,2
Ruheraum	10,4	Nettogrundfläche	1196,2
WC Krippe	29,1	5 Konstruktionsfläche	135,8
WC Elementar 1+2+3	38,2	6 BGF	1332
WC Elementar 4	16,3	Erdgeschoss	736
Kinder-WC EG	9,3	Obergeschoss	596
Elterncafé	8,7	Bruttogrundfläche	1332

VARIANTEN 5 / 7 GRUPPEN

VORENTWURF NEUBAU KITA JOHANNES FALKENKAMP

Kosten

AUFSTELLUNG ZUWENDUNG UND MIETE

Variante	Bruttogeschoss- fläche in m2	Nutzfläche in m2	Herstellungspreis in EURO	Zuschüsse Krippenausbau in EURO	Zuwendung in EURO	Miete por m2 in EURO	Jahresmiete in EURO	Mietsteiger- ung nach 5 Jahren in EURO/ Jahr
1	983	751	2.626.500,00	220.000,00	2.406.500,00	13,00	117.156,00	2.500,00
2	1332	1066	3.687.400,00	440.000,00	3.247.400,00	12,65	161.758,00	3.000,00
3	1385	1108	3.301.150,00	440.000,00	2.861.150,00	10,80	143.579,00	3.000,00

Grundstückswert	
3442 m2	120,00 €/m2
413.040,00 €	

VARIANTEN 5 / 7 GRUPPEN

VORENTWURF NEUBAU KITA JOHANNES FALKENKAMP

Beteiligte

Kirchliches Verwaltungszentrum Bau und Immobilien

EvaBau-West

Stapelstraße 8b
22529 Hamburg

Jochen Schulze
Dipl.-Ing. (FH) Bauwesen

Tel.: 040 181315-525
Fax: 040 181315-515
jochen.schulze@kirchenkreis-hhsh.de

Geschäftsbereich Bau

Stapelstraße 8b
22529 Hamburg

Kris Heitmann
Dipl.-Ing. Architekt

Tel.: 040 181315-542
Fax: 040 181315-515
kris.heitmann@kirchenkreis-hhsh.de

Kita-Werk Niendorf-Norderstedt

Mühlenberger Weg 60
22587 Hamburg

Uwe Büth
Geschäftsführer

Tel.: 040 800500-31
Fax.: 040 800500-99
uwe.bueth@kitawerk-hhsh.de