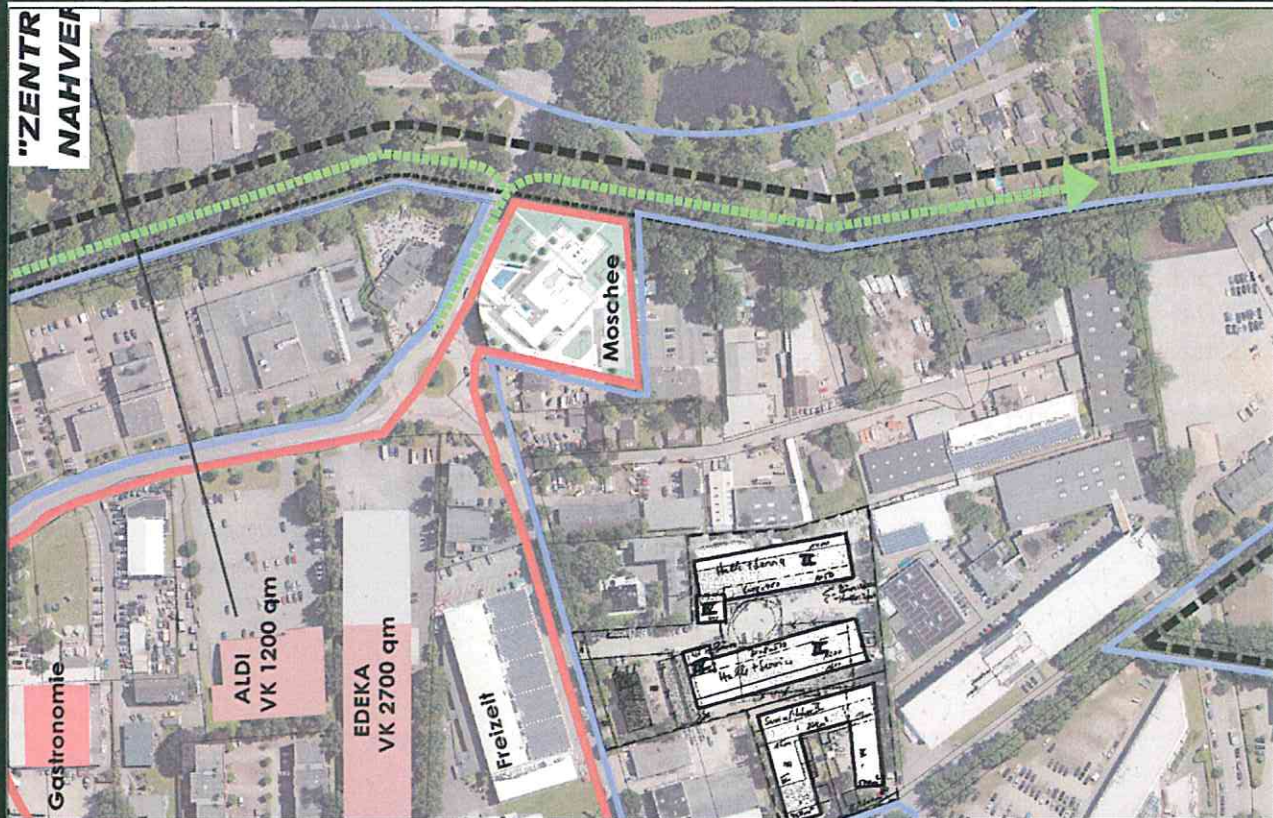
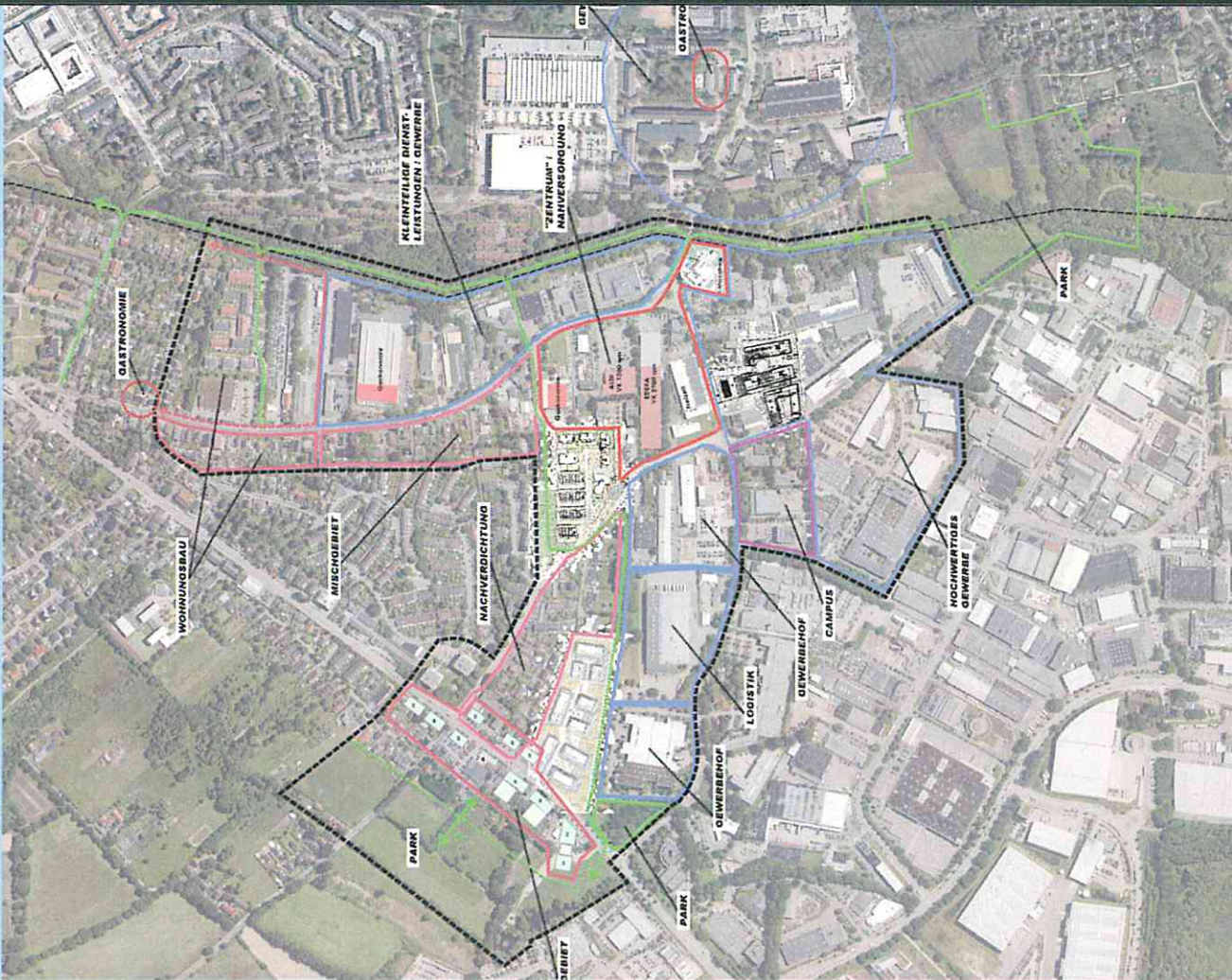


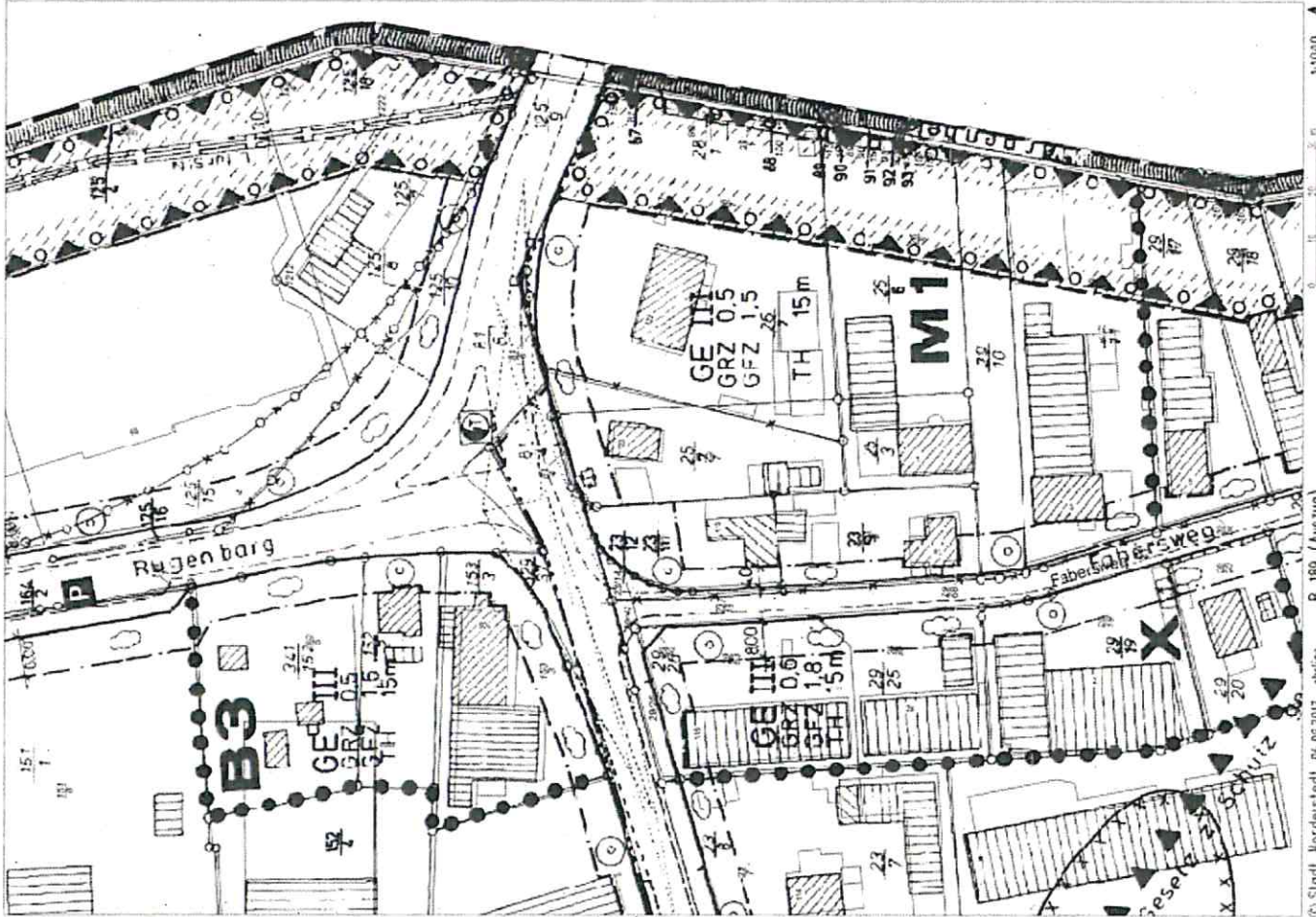
"ZENTRUM NAHVERKEHR"



1:2000

PROJEKTENTWICKLUNG NETTELKRÖGEN - NORD





© Stadt Norderstedt 06-05-2017 ehrling B 189 (Auszug) 1:1000 A

## Tätigkeiten:

Luftbild von Norden



### Bildung und Kultur:

Integrationskurse für Migrantinnen und Migranten, Sprachkurse, Alphabetisierungskurse, Seminare und Konferenzen, Veranstaltungen von kulturellen und musischen Angeboten.

Die Türkisch-Islamische Gemeinde zu Werdorf e.V. bietet neben religiösen, auch sozialen, kulturellen sowie diverse Bildungsaktivitäten an.

Die Gemeinde arbeitet seit 1984 mit umfangreichen Angeboten, um die Integration der Mitbürger mit Migrationshintergrund in die Aufnahme-gesellschaft zu ermöglichen.

Die Arbeitsschwerpunkte gliedern sich in folgende Bereiche.

### Projektgruppen für Frauen:

Psychologische und pädagogische Beratung und Betreuung von Migrantinnen aller Altersgruppen. Freizeitangebote wie Ausflüge, Kermis oder Seniorinnenfrühstück. Interkultureller und interreligiöser Dialog, Jugendliche mit unterschiedlichen kulturellen und religiösen Ansichten tauschen sich zu diversen Themen aus und sind im Dialog

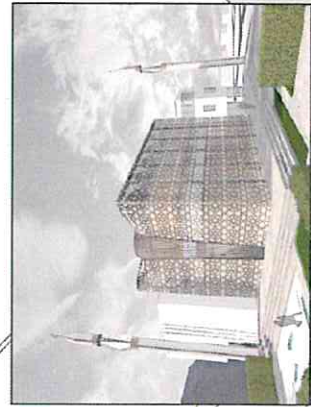
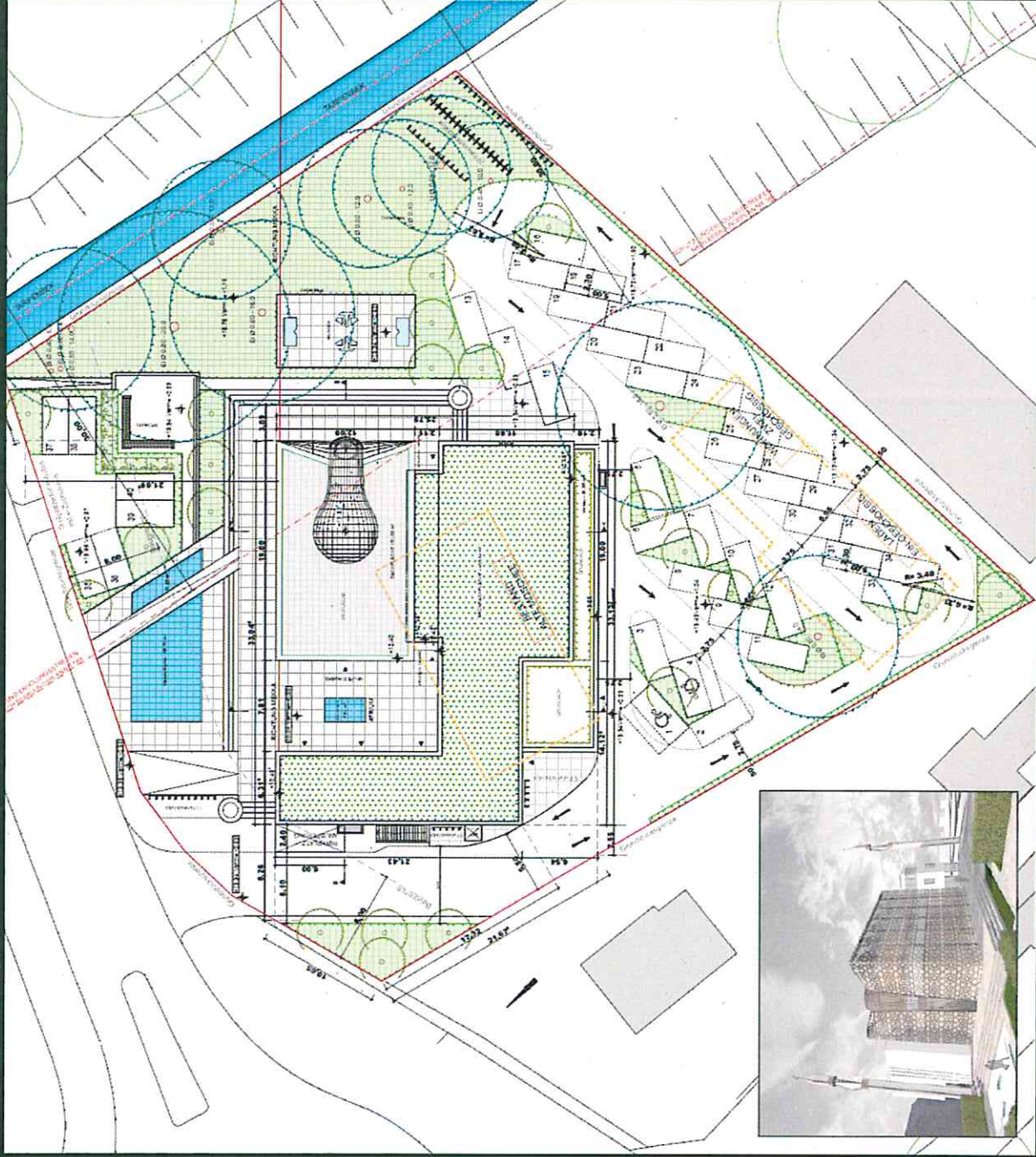
### Projektgruppen für die Jugend:

Betreuung und Beratung der Jugendlichen, Freizeitangebote in Form von Sportangeboten, Bildungsseminare für Jugendliche in schulischen, beruflichen und sozialpolitischen Bereichen, zielgerichtete Projekte für Jugendliche zum Beispiel mit der IHK, die der Berufsqualifizierung, der Bildungsorientierung und dem Erarbeiten und Herausfinden der eigenen Ressourcen dienen sollen

1. Jugendarbeit (Hausaufgabenbetreuung, Jugendgruppen und dergleichen)
2. Erziehungsberatung
3. Deutsch, Türkisch und Quran-Unterrichten
4. Frauentreff, Hotel Projekte,
5. Bildung,
6. Eheberatung für Mischehen
7. Kleinläden: Friseur, Reisebüro, Buchladen und Co.
8. Moschee mit Außenanlagen
9. Verwaltungsbereich für das Gemeindekomplex.



Eyüp Sultan Moschee - EYÜP SULTAN CAMII



Lageplan



MSA

Lageplan



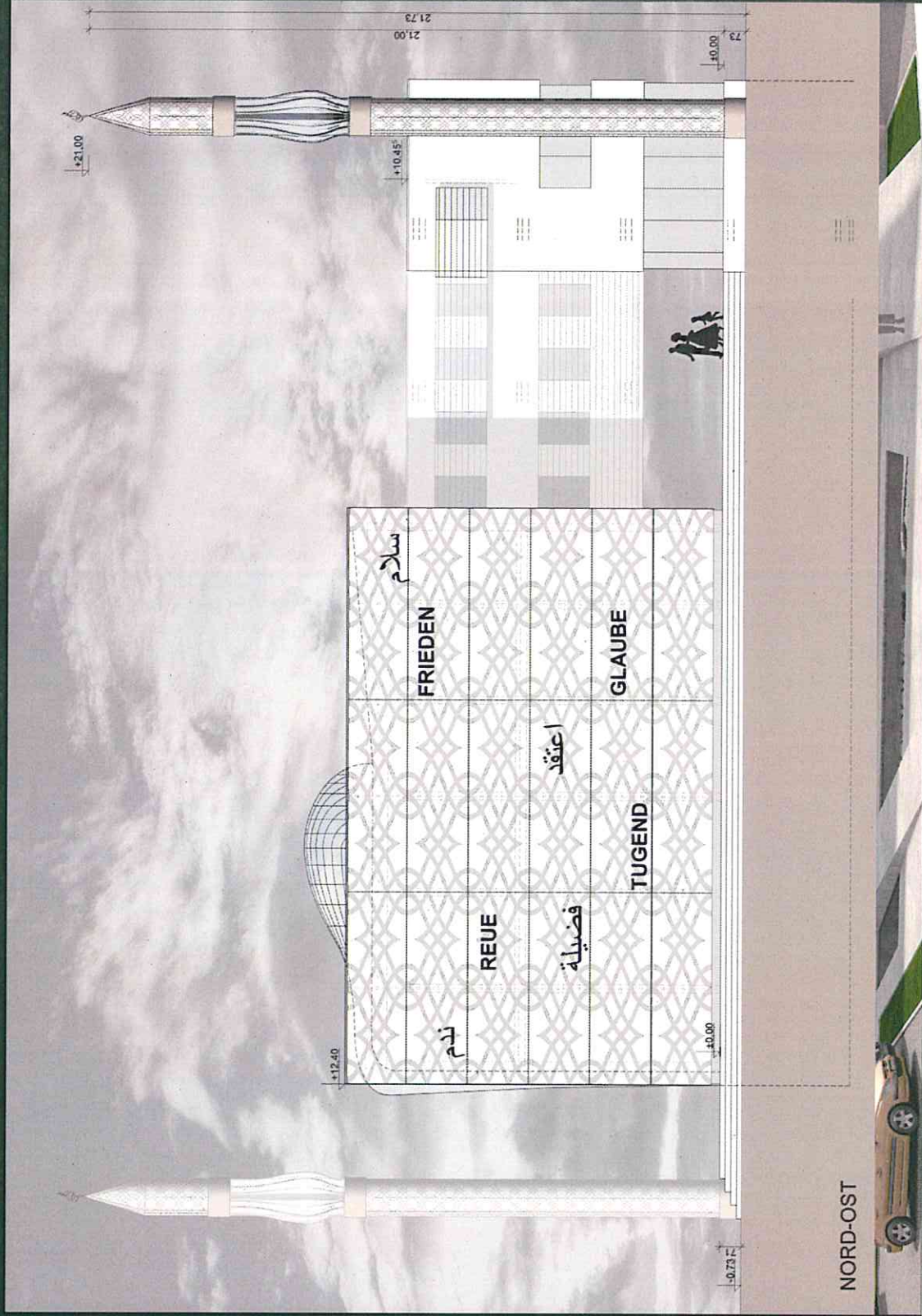
	Eiche
	Linde
	Birke
	Kastanie
	Weide
	Neue Bäume
	Grünfläche

GRÜNPLANPLAN 1:500 - 21 NEUE BÄUME



EYÜP SULTAN MOSCHEE - EYÜP SULTAN CAMII

Ansicht nord-ost



ALPARKA

EYÜP SULTAN MOSCHEE - EYÜP SULTAN CAMII



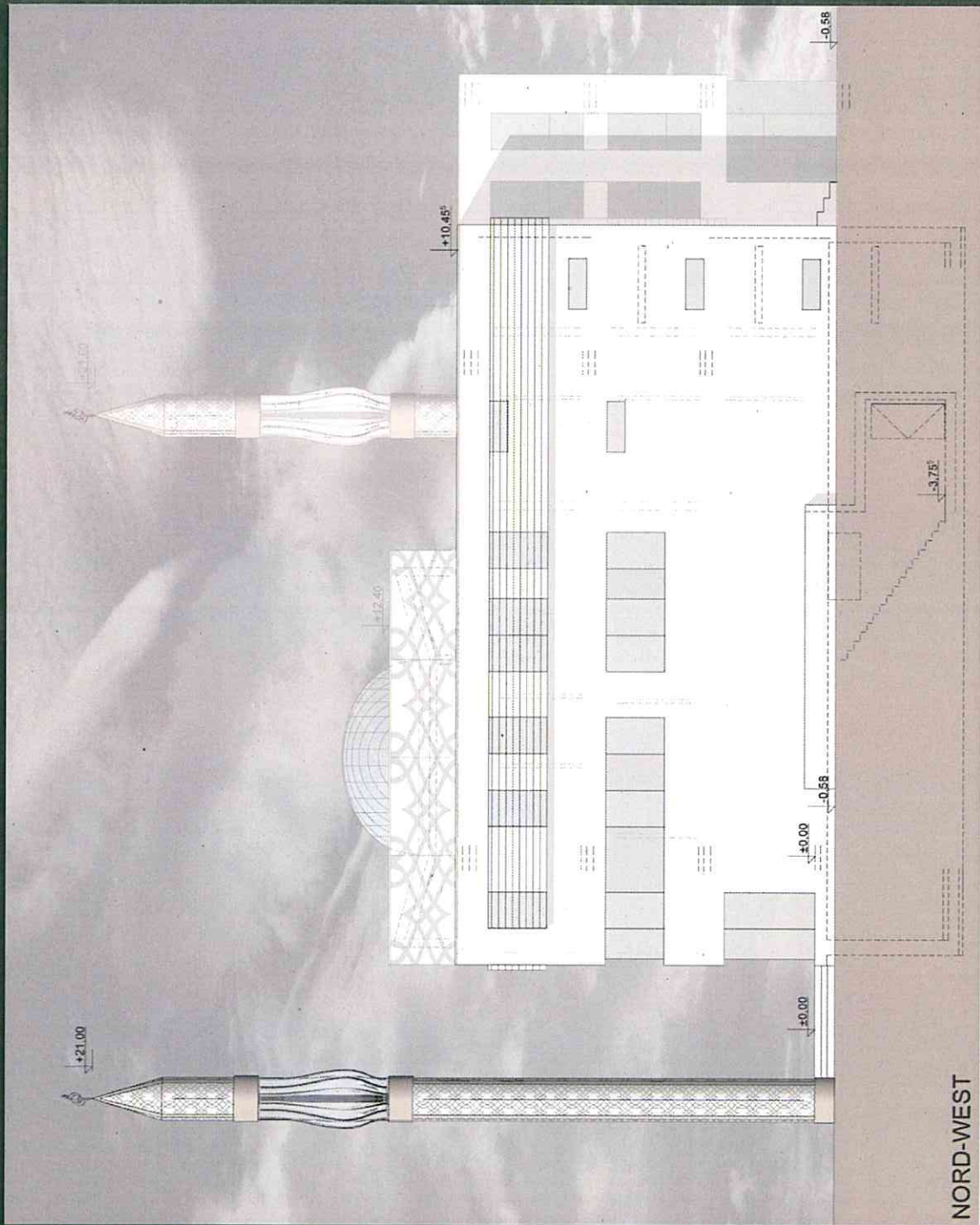
Ansicht süd-ost



75292

EYÜP SULTAN MOSCHEE - EYÜP SULTAN CAMII

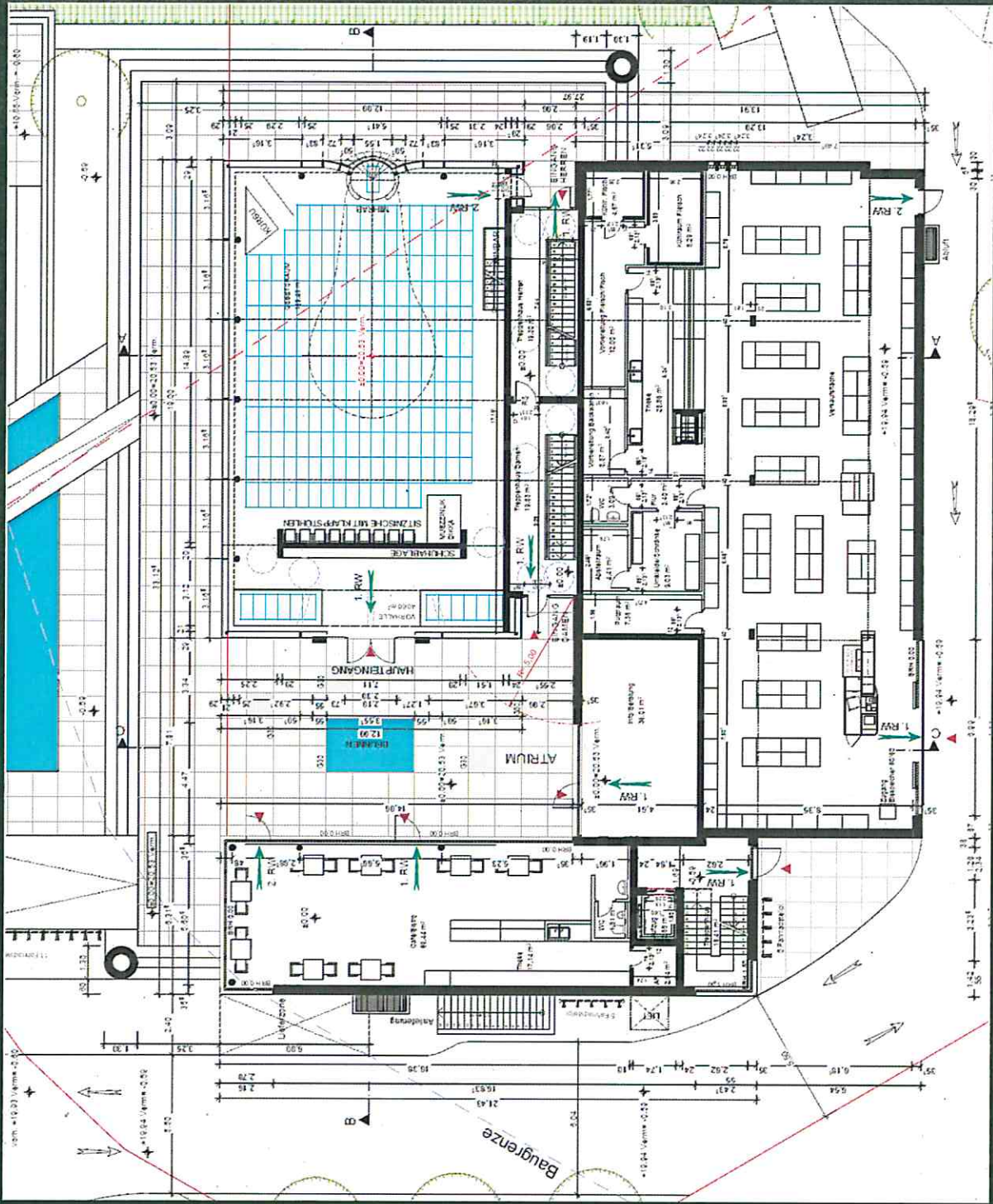
Ansicht südwest



NORD-WEST





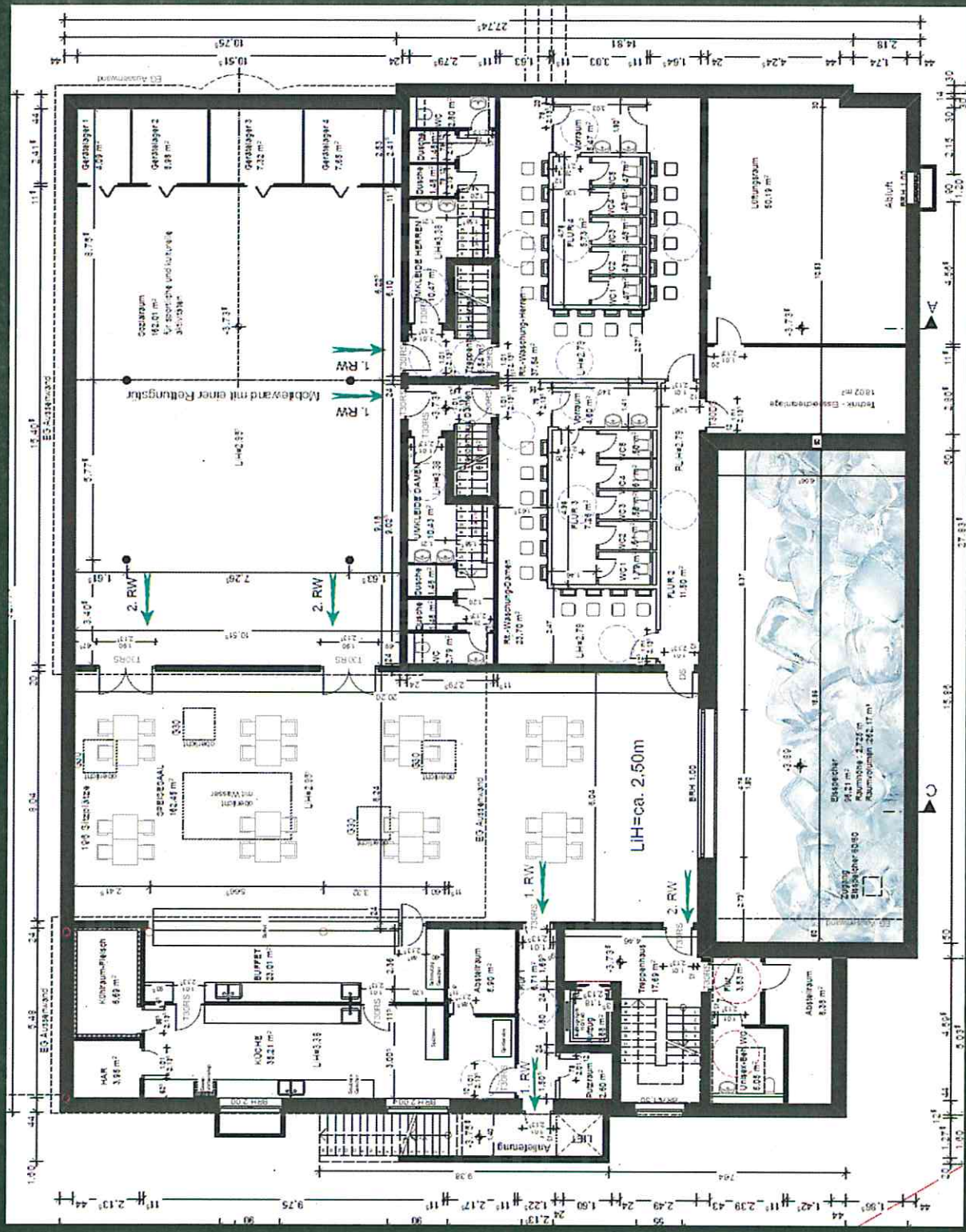


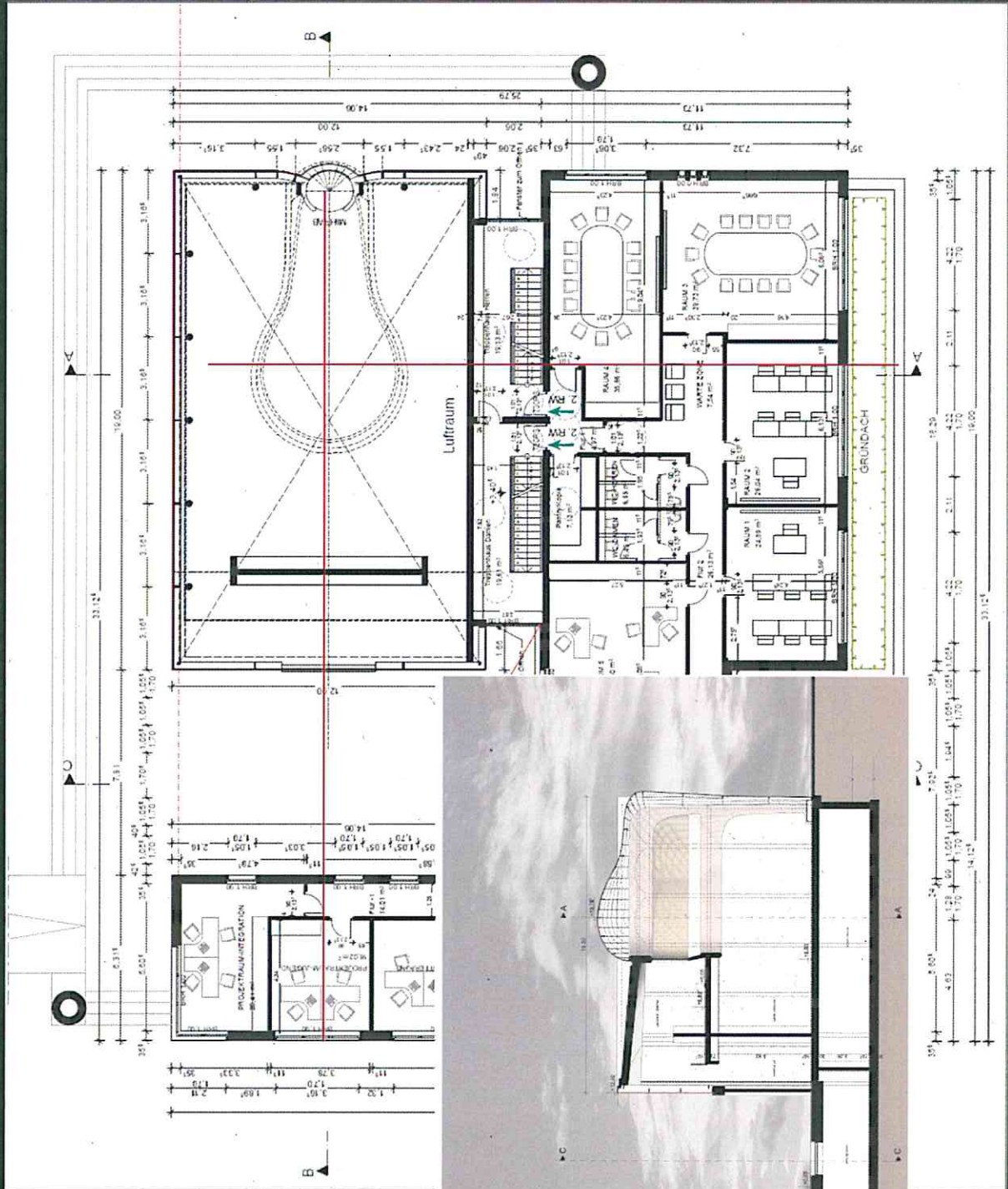
erdgeschoss



Eyüp Sultan Moschee - EYÜP SULTAN CAMII

kellergeschoss







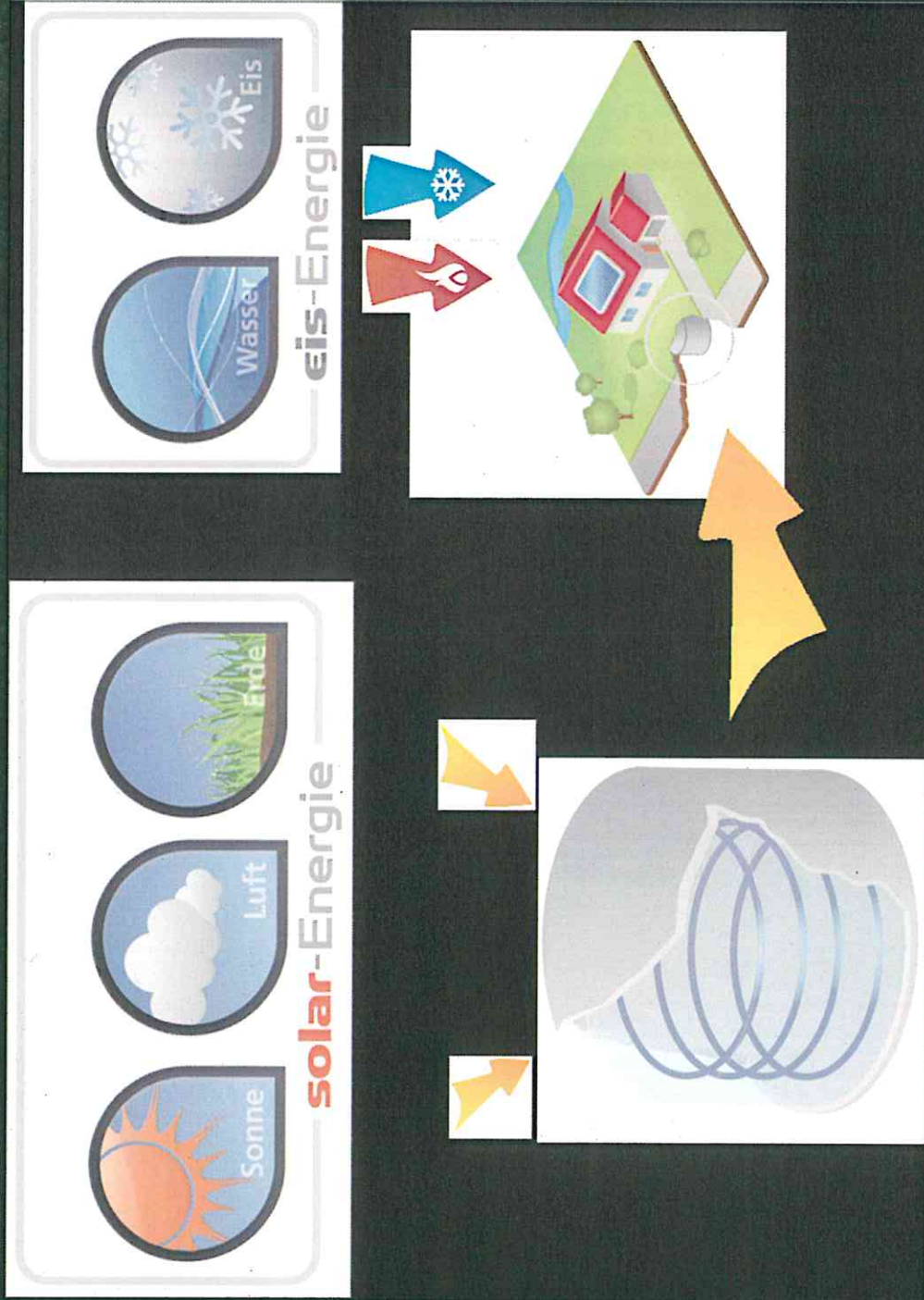
EYÜP SULTAN MOSCHEE - EYÜP SULTAN CAMII

2. OG



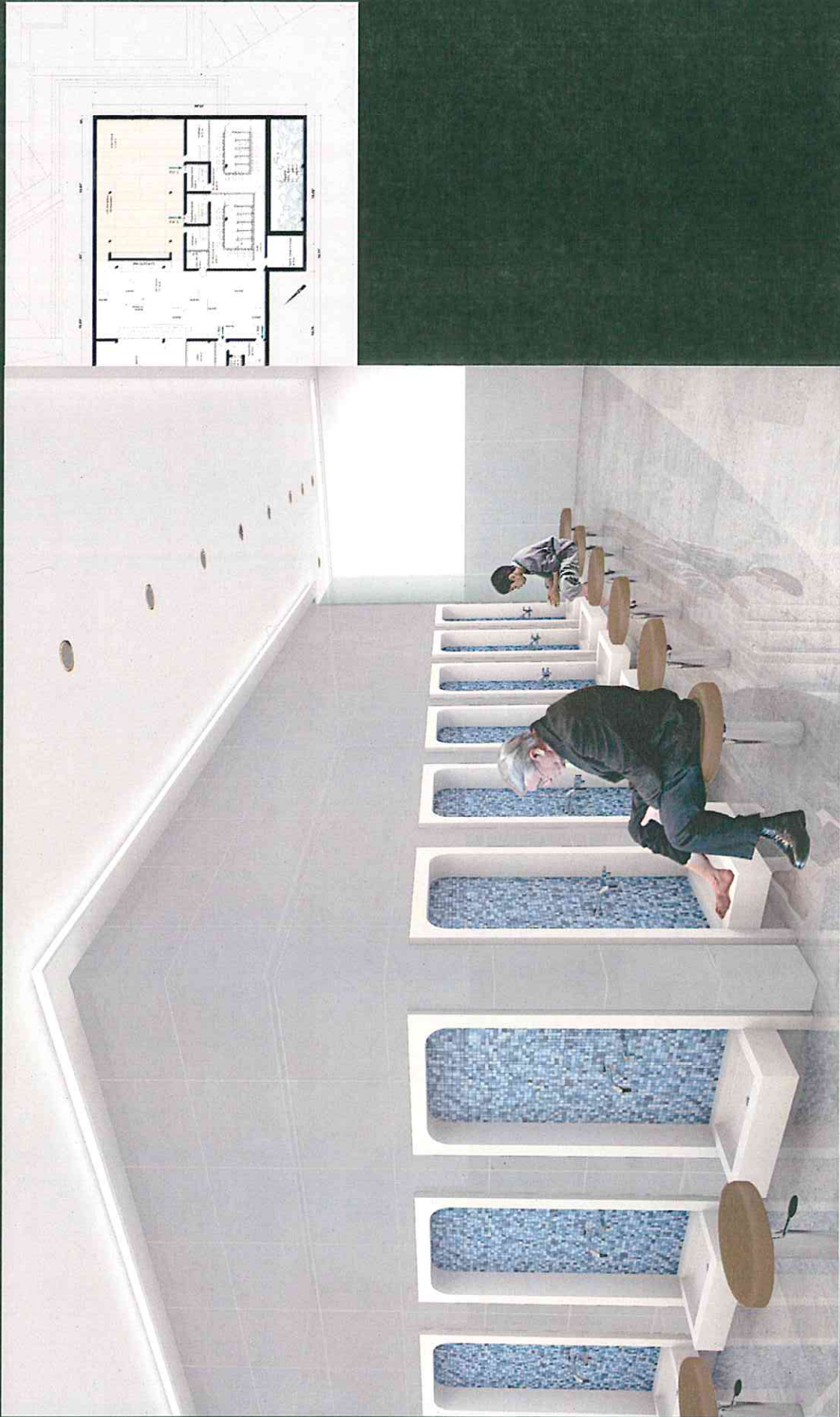
2022





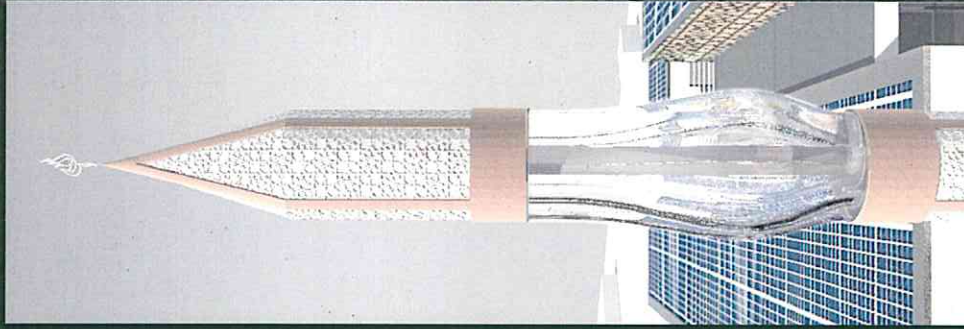
EYÜP SULTAN MOSCHEE - EYÜP SULTAN CAMII

kellergeschoss

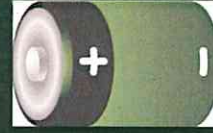
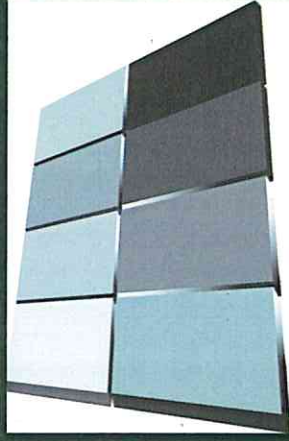




Stromerzeugung



intelligente Minarette-  
die Strom erzeugen



## Gesamtbewertung

Gebäudenutzfläche 3031,3 m <sup>2</sup>	Volumen Ve 9472,8 m <sup>3</sup>	HüllflächeA 4162,18 m <sup>2</sup>
Fensterfläche 839,51 m <sup>2</sup>	Außentürfläche 20,28 m <sup>2</sup>	Nutzung Wohngebäude
Gebäudetyp Neubau	Anrechnung von Strom aus erneuerbaren Energien (EnEV Paragraph 5)	



EnEV-Anforderungen

	Ist-Wert	mod. Altbau	EnEV-Neubau	- 15 %	- 30 %	- 50 %	Neubau %
Jahres-Primärenergiebedarf $q_p$ [kWh/(m <sup>2</sup> a)]	12,65	76,49	40,97	34,83	28,68	20,49	-69%
Transmissionswärmeverlust $H_T$ [W/(m <sup>2</sup> K)]	0,265	0,700	0,484	0,411	0,339	0,242	-45 %



KfW-Anforderungen

	Ist-Wert	Referenzgebäude (EnEV)	KfW-EH 70 * (EnEV)	KfW-EH 55 (EnEV)	KfW-EH 40 ** (EnEV)
Jahres-Primärenergiebedarf $q_p$ [kWh/(m <sup>2</sup> a)]	12,65	54,63 <sup>1)</sup>	38,24	30,05	21,85
Transmissionswärmeverlust $H_T$ [W/(m <sup>2</sup> K)]	0,265	0,484 <sup>2)</sup>	0,411	0,339	0,266
Transmissionswärmeverlust $H_T$ [W/(m <sup>2</sup> K)]	0,265	0,500 <sup>3)</sup>	0,500	0,500	0,500



Übersicht Nutzflächen				
Moschee	netto	340,12	brutto	345,30 m <sup>2</sup>
Bildungs- und Gemeinschaftsräume	netto	958,88	brutto	973,48 m <sup>2</sup>
Nutzungsfläche in KG	netto	538,25	brutto	546,45 m <sup>2</sup>
<b>Gesamt</b>	<b>netto</b>	<b>1.837,25</b>	<b>brutto</b>	<b>1.865,23 m<sup>2</sup></b>

Typ Räume - Zusammenstellung der Nutzflächen

Nutzung - Typ	Geschoss	Anzahl Raum	Summe Fläche (m <sup>2</sup> ) Netto	Summe Fläche (m <sup>2</sup> ) Brutto
Moschee	EG	1,00	207,99	211,16
	OG	1,00	132,13	134,14
	<b>Summe</b>	<b>2,00</b>	<b>340,12</b>	<b>345,30</b>
Bildungs- und Gemeinschaftsräume	EG	2,00	289,95	294,37
	1.OG	8,00	339,12	344,28
	2.OG	1,00	329,81	334,83
<b>Summe</b>	<b>11,00</b>	<b>958,88</b>	<b>973,48</b>	
Bildungs- und Gemeinschaftsräume	KG	10,00	538,25	546,45
	<b>Summe</b>	<b>10,00</b>	<b>538,25</b>	<b>546,45</b>
<b>Gesamt</b>		<b>23,00</b>	<b>1.837,25</b>	<b>1.865,23</b>



EYÜP SULTAN MOSCHEE - EYÜP SULTAN CAMII

Danke für Ihre Aufmerksamkeit



2022 517