



Förderverein FeuerwehrMuseum Hof Lüdemann e.V.
Friedrichsgeber Weg 290 22846 Norderstedt

Dem Oberbürgermeister
der Stadt Norderstedt
zur Vorlage im Kulturausschuss/
Stadtentwicklung

*E. 15.9.17 Rd
Bericht Ausschuss
D an III*

Norderstedt, 14.09.2017

Förderverein Feuerwehrmuseum Hof Lüdemann e.V. Finanzielle Unterstützung bei der Sanierung der Giebelfassaden

Sehr geehrter Herr Oberbürgermeister,
sehr geehrte Damen und Herren,

den Förderverein des Museums hat ein **harter Schlag** getroffen. Völlig überraschend wurde im **Mai 2016** festgestellt, dass zwei Westgiebel der Halle am Eingangshof nicht mehr standfest waren, Konstruktionsbruch unmittelbar drohte und die Verkehrssicherheit, z.B. durch plötzlich eintretende starke Windlasten, nicht mehr gegeben war.

Sofort wurde der Publikumsverkehr ausgesetzt und Sicherheitsmaßnahmen zur Erhaltung der Stabilität ausgeführt. Nach Abschluss dieser Maßnahmen wurde das Museum den Besuchern eingeschränkt wieder geöffnet.

(Anlage 2; 2.1) Ansichten von Westen und Osten

Was war geschehen?

Bei der Ausführung von Malerarbeiten stellte sich heraus, dass sich die 10 m hohe Fassade durch das Anstellen einer Leiter nach innen bedrohlich verformte.

Die Malerarbeiten wurden sofort beendet und ein Zimmermeister um Begutachtung gebeten.

Die Beurteilung ergab einen Fäulnisbefall von ca. 60 bis 70 % der Holzverbindungen und ca. 50 % der Balken.

(Anlage 1; 1.1; 1.2; 1.3; 1.4) Fotos vom 17.06.2017

- 2 -

Förderverein FeuerwehrMuseum Hof Lüdemann e.V.
Friedrichsgeber Weg 290 22846 Norderstedt Tel 040 525 67 42 Fax 040 525 65 40
Vorsitzender des Vorstandes: Horst Plambeck

FeuerwehrMuseum Schleswig-Holstein
Museumsleitung: Dr. Hajo Brandenburg E-Mail: feuerwehrmuseum@wtnet.de Internet: www.feuerwehrmuseum-sh.de

Spendenkonten:

Norderstedter Bank
IBAN DE97 2006 9111 0000 3477 60
BIC GENODEFINDR

Sparkasse Südholstein
IBAN DE53 2305 1030 0004 2436 63
BIC NOLADE21SHO

Unicredit Bank AG
IBAN DE62 2003 0000 0006 6431 18
BIC HYVEDEMM300

Volksbank Elmshorn
IBAN DE35 2219 0030 0037 7494 50
BIC GENODEF1ELM

Sparkasse Holstein
IBAN DE69 2135 2240 0014 0024 14
BIC NOLADE21HOL



Förderverein FeuerwehrMuseum Hof Lüdemann e.V.
Friedrichgaber Weg 290 22846 Norderstedt

- 2 -

Bilanz und Prognose und die Bitte um finanzielle Unterstützung:

210 m² Westfassade der Edmund-Plambeck-Halle wurden konstruktiv und im Sinne der Energieeinsparung nachhaltig saniert, für rd. 85.000,00 €
Der Förderverein hatte sich verschuldet mit (Stand 31.12.2016) 75.000,00 €

In 2017 konnten weitere Spenden von Mitgliedern eingeworben werden. Zum Jahresende 2017 gehen wir von einem restlichen Schuldenstand von 38.000,00 € aus.

Die Kreditbedienungen erfolgen aus dem laufenden Haushalt und durch weitere Spendenwerbung. Sie überfordern den Verein in naher und mittelbarer Zukunft erheblich. Besonders ist die Sanierung der Ostfassade der Plambeck-Halle mittelfristig unabwendbar.

Die zu erwartenden Kosten für die notwendigen Maßnahmen auf der Ostseite betragen ebenfalls 85.000,00 €.

Die 2008 errichtete zweite Halle (Spenderhalle) hat prinzipiell dieselbe Konstruktion.

Die Faul- und Vermoderungsschäden sind hier noch nicht eingetreten, so dass es z.Zt. sinnvoll ist, auf die noch intakten Fachwerke der Giebel die Druckglasfassade möglichst kurzfristig zu montieren.

Die zu erwartenden Kosten für die Arbeiten an der Spenderhalle belaufen sich auf insgesamt 60.000,00 €.

Zusammenfassend ergibt sich ein Finanzbedarf von:

a) Schuldentilgung des Fördervereins	38.000,00 €
b) Edmund-Plambeck-Halle Ostseite	85.000,00 €
c) Spenderhalle Ost- und Westseite	<u>60.000,00 €</u>

In Summe also 183.000,00 €

Der Förderverein Feuerwehrmuseum Norderstedt bittet seine Stadt um finanzielle Hilfe, damit er in der Lage bleibt, die sehr erfolgreiche Museumsarbeit fortsetzen zu können, den Träger in seiner Existenz zu sichern um zur Bekanntheit der Stadt auch weiterhin beitragen zu können.

- 3 -

Förderverein FeuerwehrMuseum Hof Lüdemann e.V.
Friedrichgaber Weg 290 22846 Norderstedt Tel 040 525 67 42 Fax 040 525 65 40
Vorsitzender des Vorstandes: Horst Plambeck

FeuerwehrMuseum Schleswig-Holstein
Museumsleitung: Dr. Hajo Brandenburg E-Mail: feuerwehrmuseum@wt.net.de Internet: www.feuerwehrmuseum-sh.de

Spendenkonten:

Norderstedter Bank
IBAN DE97 2006 9111 0000 3477 60
BIC GENODEFINDR

Sparkasse Südholstein
IBAN DE53 2305 1030 0004 2436 63
BIC NOLADE21SHO

Unicredit Bank AG
IBAN DE62 2003 0000 0006 6431 18
BIC HYVEDEMM300

Volksbank Elmshorn
IBAN DE35 2219 0030 0037 7494 50
BIC GENODEFIELM

Sparkasse Holstein
IBAN DE69 2135 2240 0014 0024 14
BIC NOLADE21HOL



Förderverein FeuerwehrMuseum Hof Lüdemann e.V.
Friedrichsgaber Weg 290 22846 Norderstedt

- 3 -

Für weitere Erläuterungen und Fragen der Mitglieder des Kulturausschusses bzw. der Stadtvertretung stehen wir gerne zur Verfügung.

Freundliche Grüße

Horst Plambeck
- Vorstand -

Volker Heins
- Schriftführer -

Förderverein FeuerwehrMuseum Hof Lüdemann e.V.
Friedrichsgaber Weg 290 22846 Norderstedt Tel 040 525 67 42 Fax 040 525 65 40
Vorsitzender des Vorstandes: Horst Plambeck

FeuerwehrMuseum Schleswig-Holstein
Museumsleitung: Dr. Hajo Brandenburg E-Mail: feuerwehrmuseum@wtnet.de Internet: www.feuerwehrmuseum-sh.de

Spendenkonten:

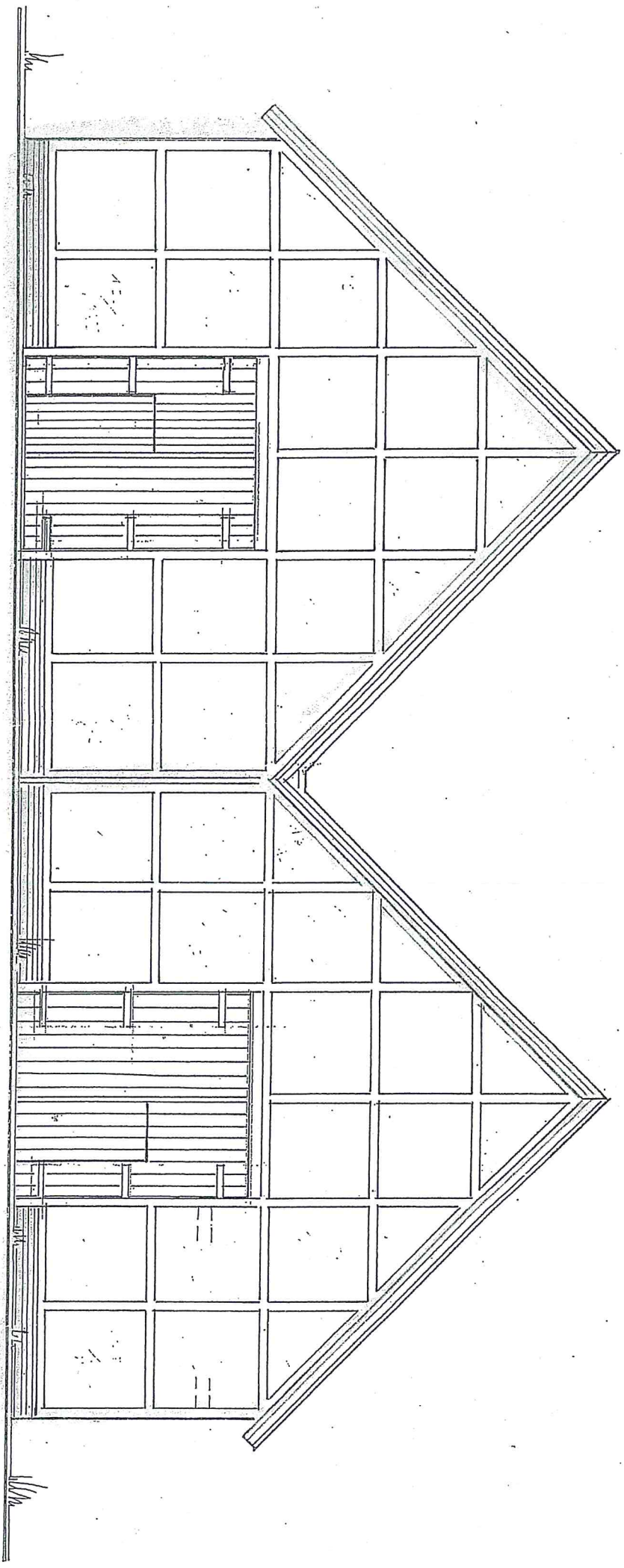
Norderstedter Bank
IBAN DE97 2006 9111 0000 3477 60
BIC GENODEFINDR

Sparkasse Südholstein
IBAN DE53 2305 1030 0004 2436 63
BIC NOLADE21SHO

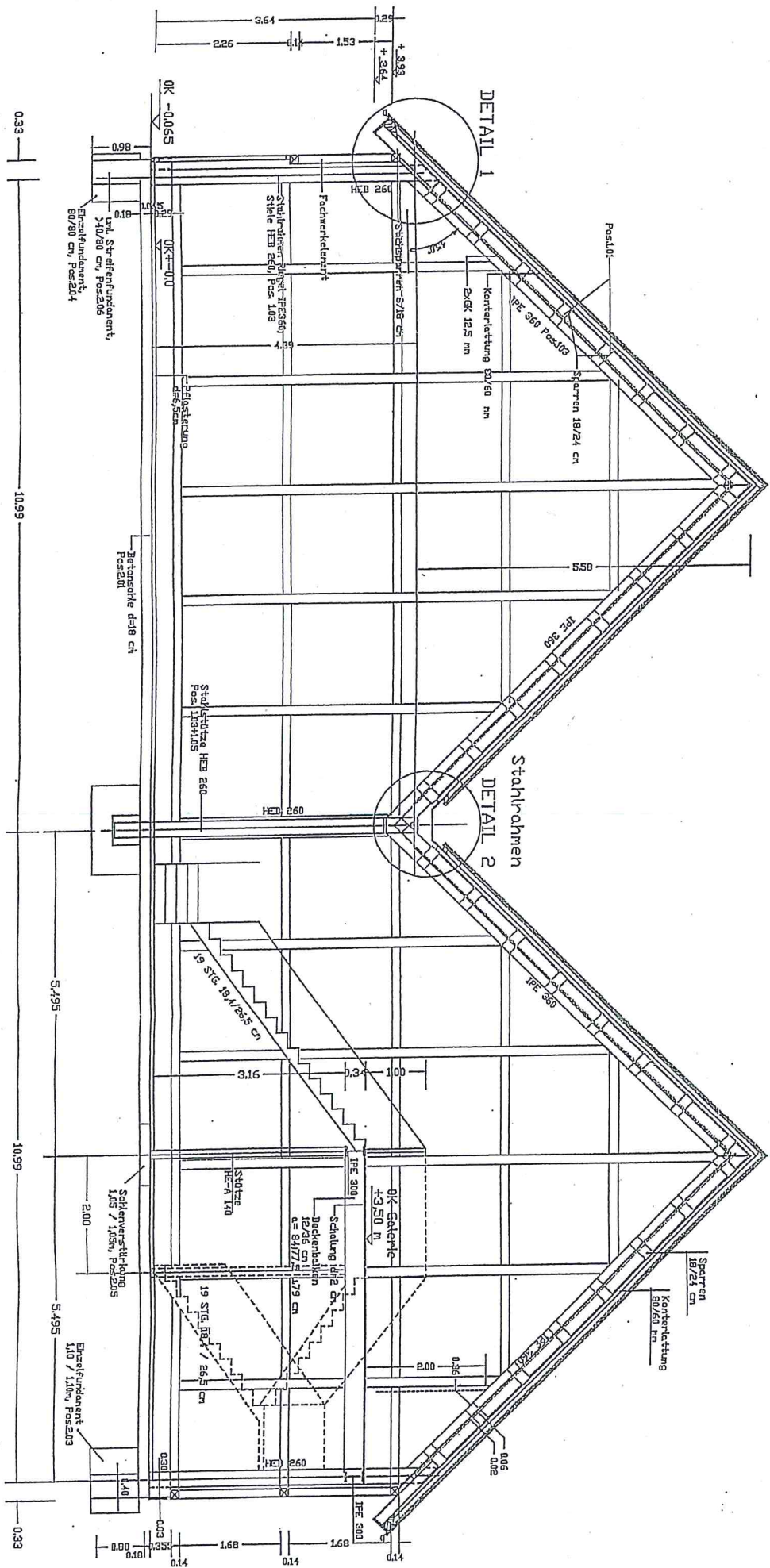
Unicredit Bank AG
IBAN DE62 2003 0000 0006 6431 18
BIC HYVEDEMM300

Volksbank Elmshorn
IBAN DE35 2219 0030 0037 7494 50
BIC GENODEFIELM

Sparkasse Holstein
IBAN DE69 2135 2240 0014 0024 14
BIC NOLADE21HOL



WESTEN



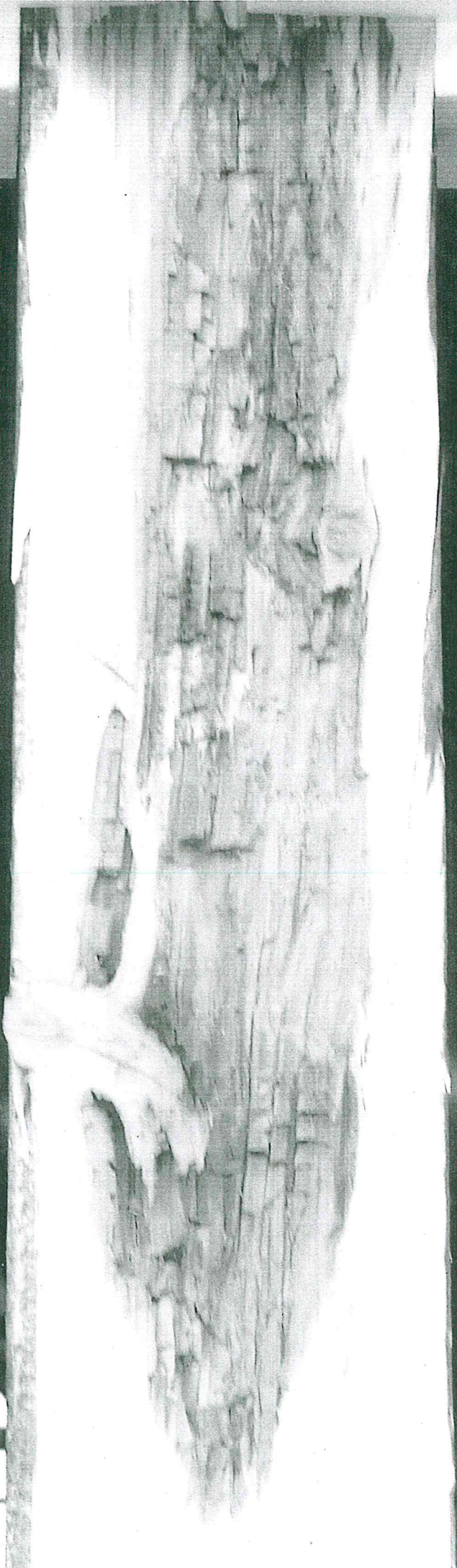
DETAIL 1

DETAIL 2

Stahlrahmen

NSTFN

ANLAGE N.R.1



17 6/2016

6:46

ANLAGE NR.1.1

17/6/2016 6:56



ANLAGE NR 1.2

17/6/2016 6:57



ANLAGE NR. 13

17/6/2016 6



HALLIE

ANLAGE NR. 14

