

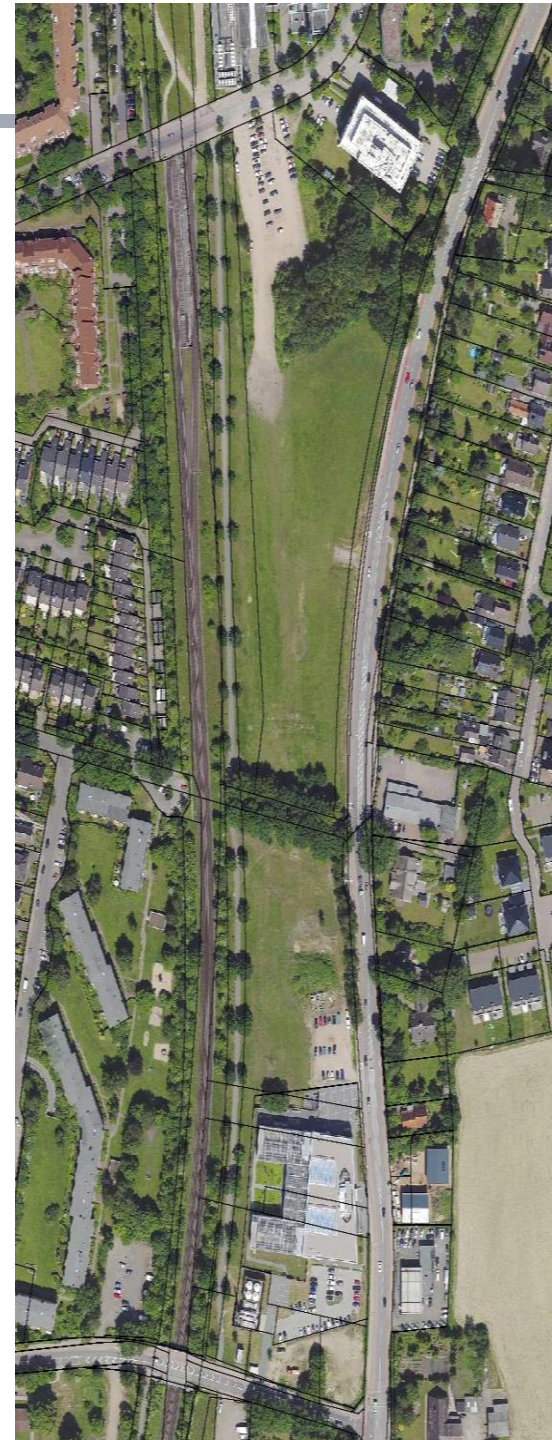
Anlage zur Niederschrift
vom 05.10.2017 zu TOP 9

U-Bahn-Deckel Norderstedt Mitte

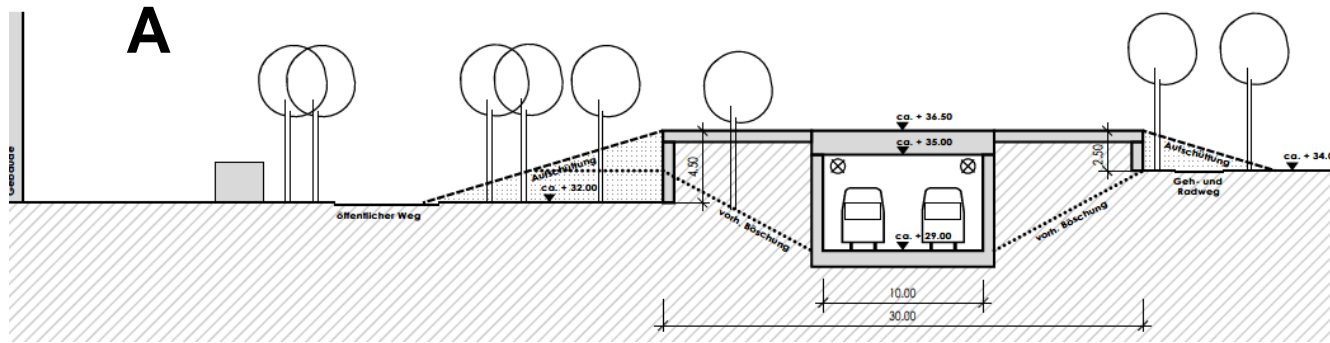
Hier: Prüfergebnis vom Antrag der Fraktion
BÜNDNIS 90/DIE GRÜNEN am 18.05.2017

Rahmenbedingungen:

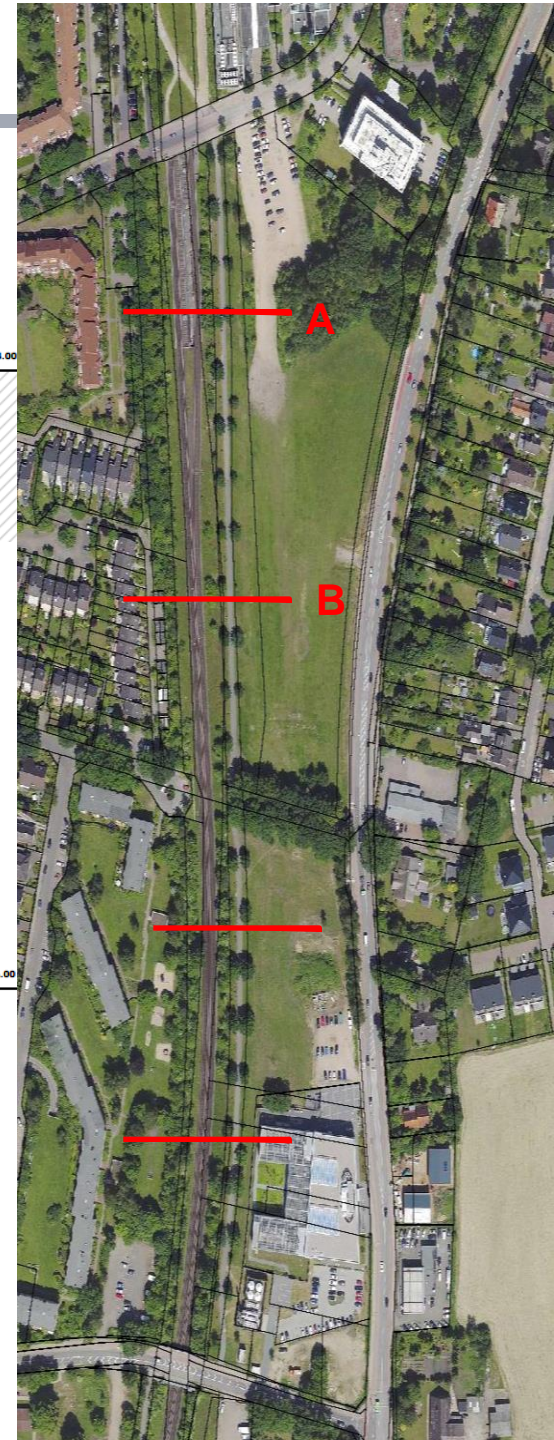
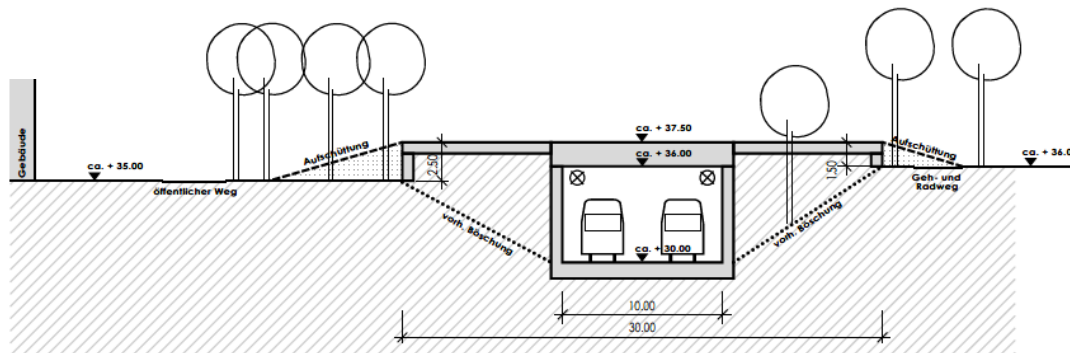
- Bau im laufenden Betrieb der U-Bahn
- Höhe und Aufbau des Tunnels: 6,0 m + 1,5 m
→ 7,5 m Höhe ab Trasse
- Durchgehende Fläche zu beiden Seiten der U-Bahn



Schemaschnitt A und B

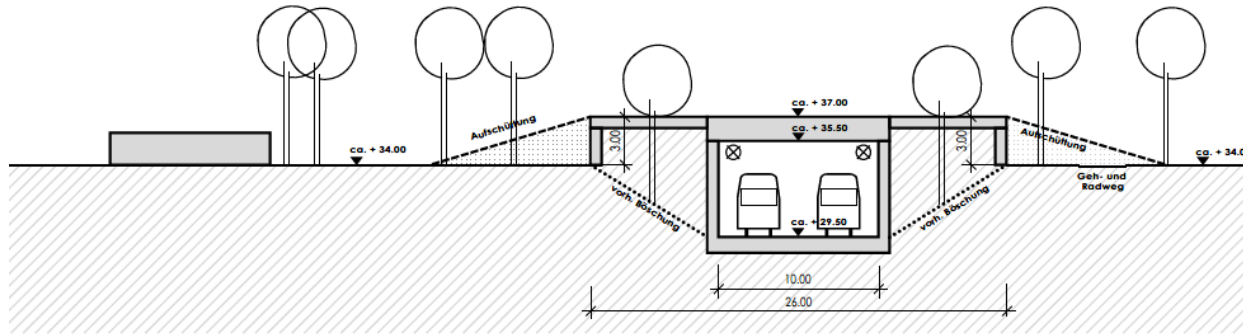


B

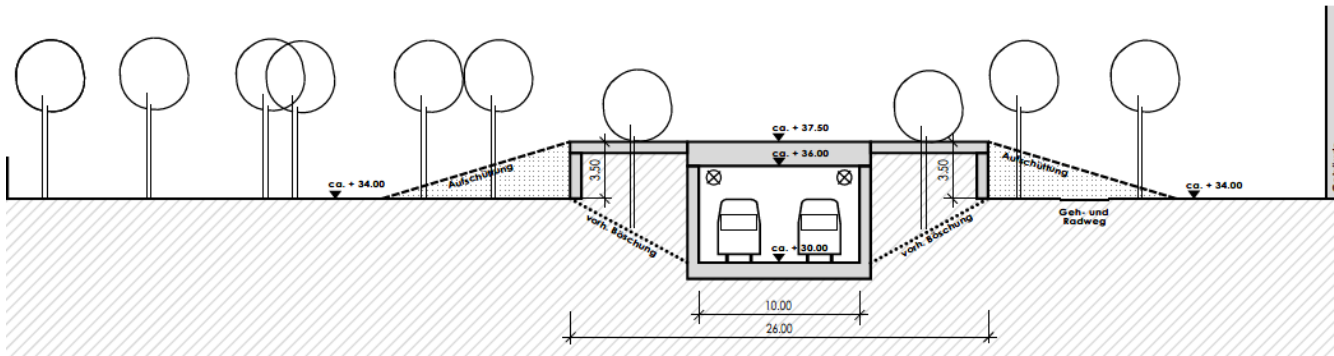


Schemaschnitt C und D

C



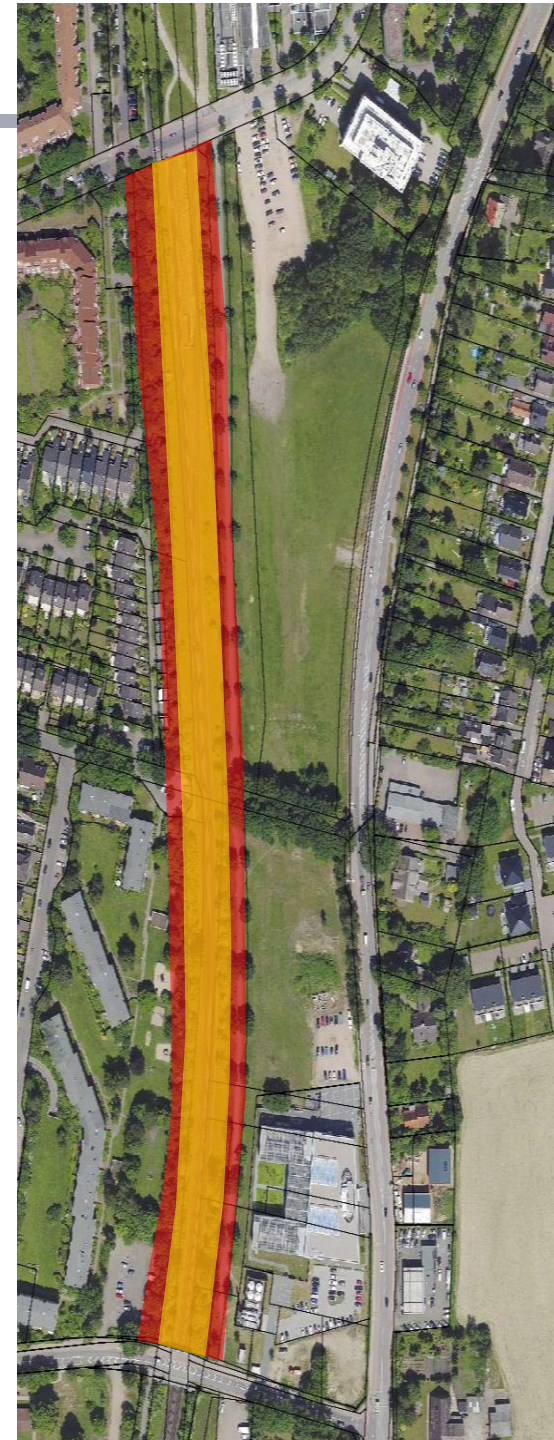
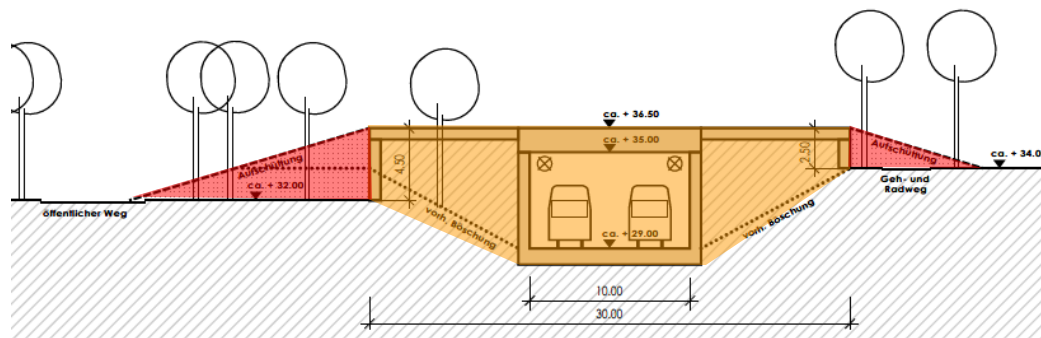
D



Auswirkungen auf Städtebau und Grünstruktur

entweder
Wand beidseitig entlang der Bahn von
1,5 - 4,5 m Höhe

oder
Böschungen:
Beeinträchtigung der bestehenden
Vegetation (Baumbestand Böschung/
Baumbestand Radweg)

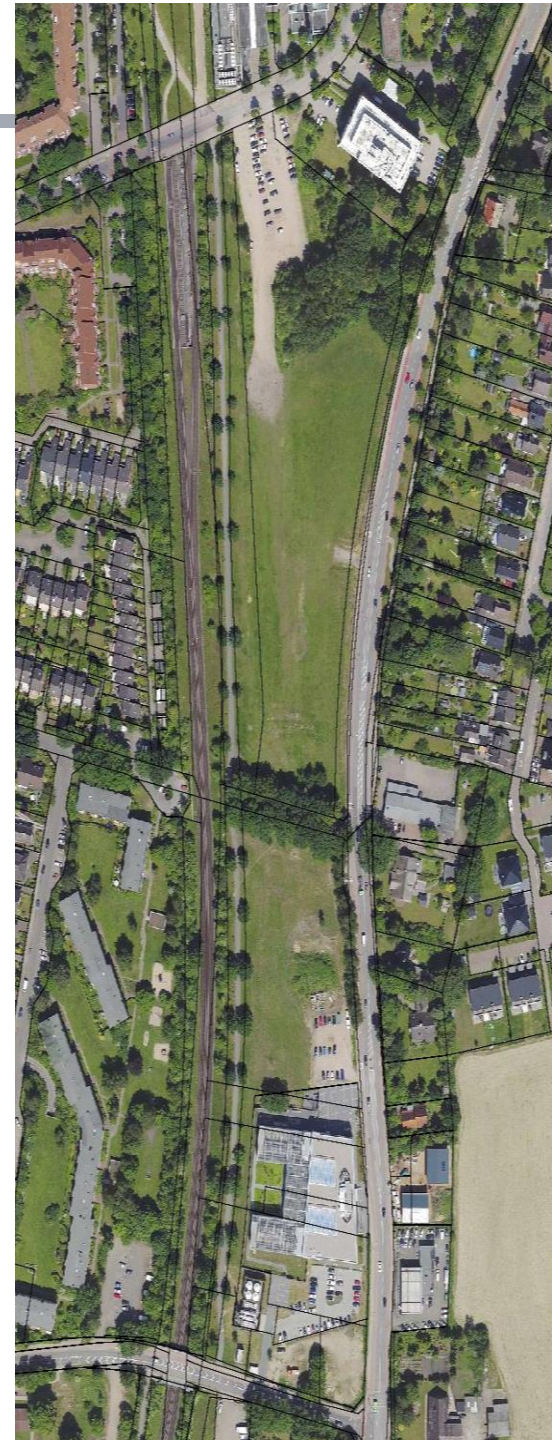


Erschließung

- Zufahrt von Osten
→ Planungen im Bereich des B 314 müssen eingebunden werden
- Keller/Tiefgaragen seitlich des U-Bahn-Tunnels sind möglich
- Fahrradweg (östl. der Bahn) muss bei Anlage von Böschungen verlegt/erneuert werden

Kosten

Ca. 13 Mio. € für 500 m U-Bahn-Deckel
→ Kosten von 1.000 € je m²



Fazit

- Technische Machbarkeit ist gegeben
- Verschiedene Varianten des Deckels/der Bebauung sind denkbar
- Kostenintensive Maßnahme
- Zeitintensive Maßnahme (mit Auswirkungen auf das Bebauungsplanverfahren Nr. 314)
- Eingriffe in Bestandsgrün/Grünachse

