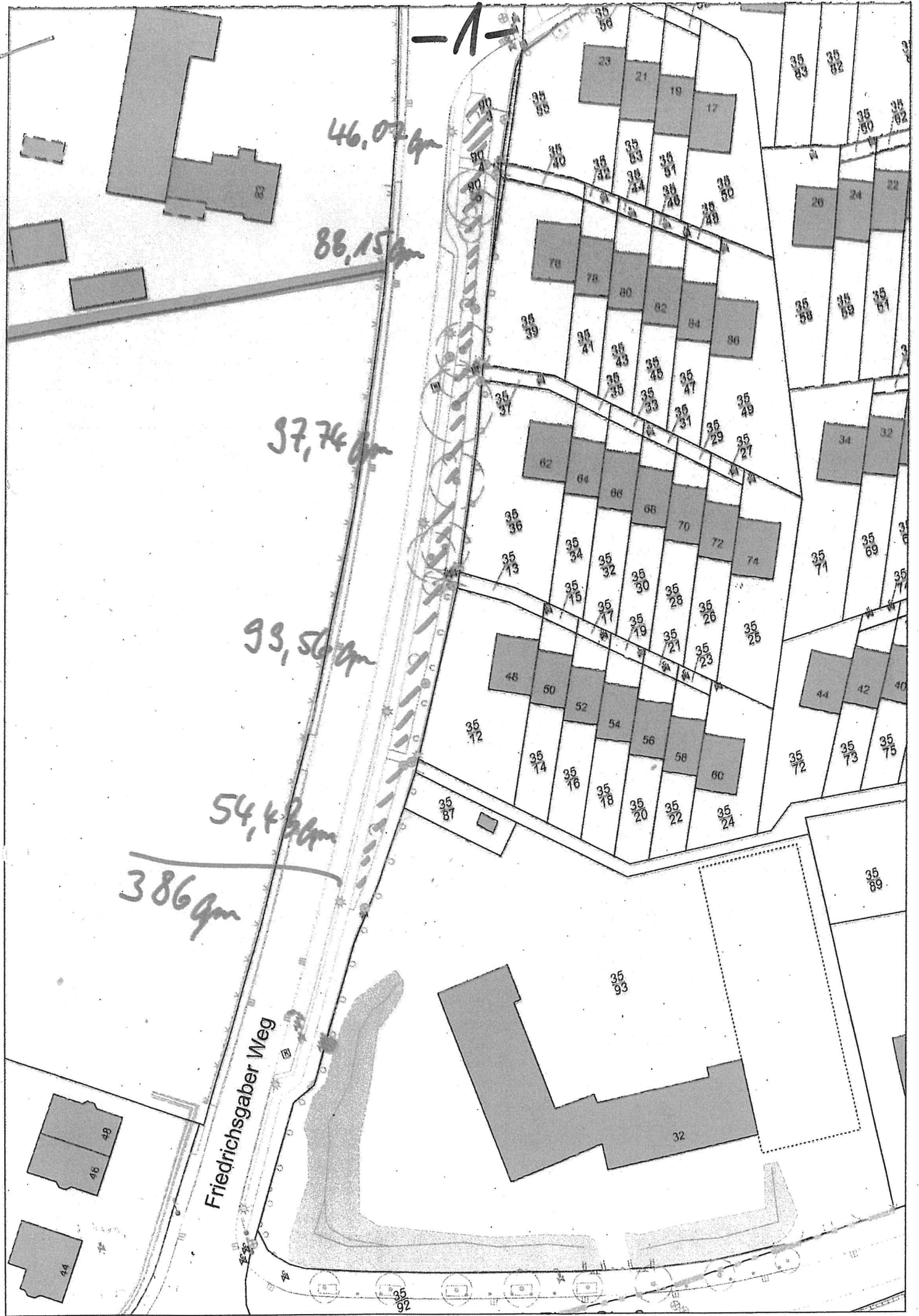


Anlage 1 zu Vorlage

M 18/0088

**tab. Übersicht zum Umweltausschuss 21.02.2018 / TOP 9:
für 2018 geplante Maßnahmen**

Nr Lage	m²
1 Friedrichsgaber Weg 48-76	386
2 Rathauspark, Wiese Storchengang	5.420
3 Wiese AKN Schulzentrum Nord	700
4 Birkenweg, Königsberger Straße	92
5 Niendorfer Straße, Casio Nordportbogen	3.750
6 Niendorfer Straße, Gutenbergring	2.000
7 Langenharmer Weg, Kreisel Falkenbergstraße	270
8 Harckesheyde Ecke Oststraße	1.500
9 Poppenbütteler Str Ecke Glasmoorstraße, Biodiversitätsfläche	3.820
10 Oadby-&-Wigston-Straße, Moorbekstraße	650
11 Wanderweg an der AKN Flesburger Hagen - Schleswiger Hagen	keine Angaben
12 Falkenhorst, ehemalige Buskehre	650
13 Alte Landstraße, Am Ochsenzoll	280
14 Buchenweg	1.100
15 Poppenbütteler Str 272 (GS Glashütte Süd)	1.944
16 Feuerwehrmuseum Wiesen	5.600
17 Oadby-&-Wigston-Straße, Ecke Rathausallee	4.000
18 Reiherhagen / Oadby-&-Wigston-Straße	5.700
19 Ulzburger Straße, Rückseite Kiebitzreihe	500
20 Kabels Stieg	8.500
21 Willy-Brandt-Park Langgrasflächen	1.800
22 Lillelund-Park	2.500
23 Niendorfer Straße / Ohechaussee	1.000
24 Lüdemannpark	5.000
Summe	57.162



Einpflanzen
v. Gehäusen
aus d.
Einschlag

-2-

ca. 270 m²

ca. 1000 m²

ca. 1000 m²

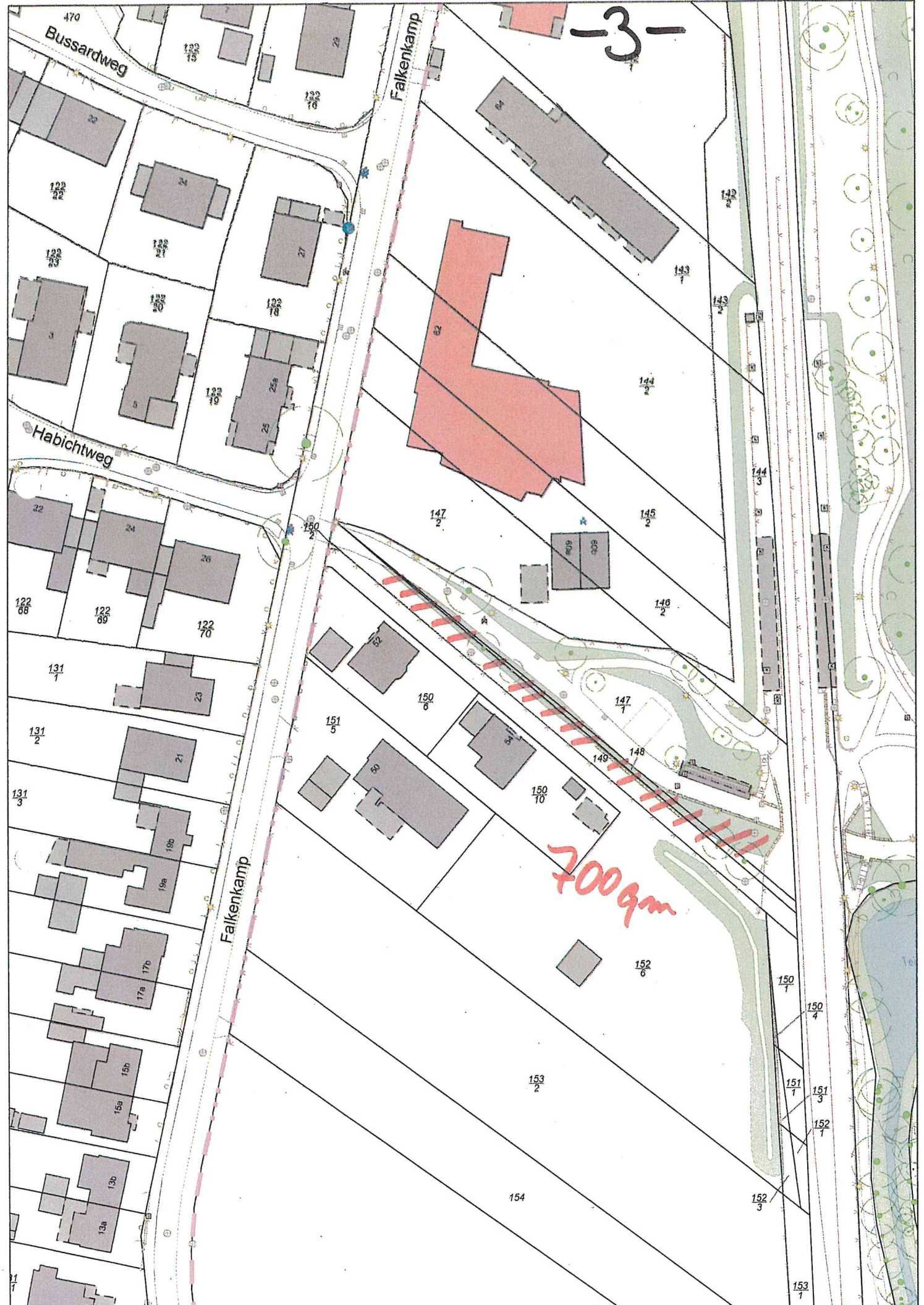
ca. 650 m²

ca. 1.150

ca. 1.350

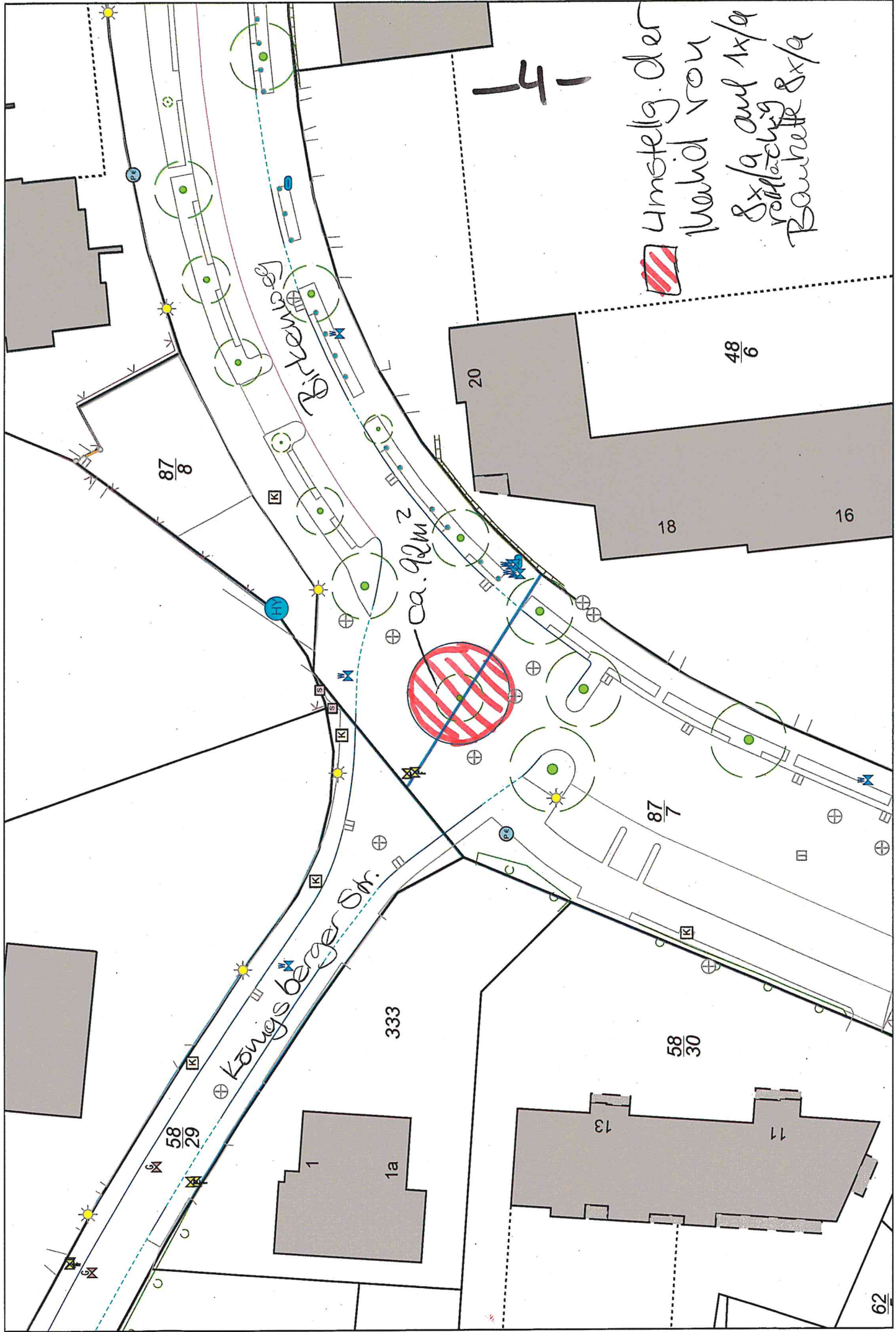
ca. 1.350
ca. 1.150
ca. 1.350

Regenrückhaltebecken



-3-

700qm



Umstellg. der
 Wand von
 8x9 auf 1x9
 vollständig
 Baubereit 8x9

L4

ca. 9m²

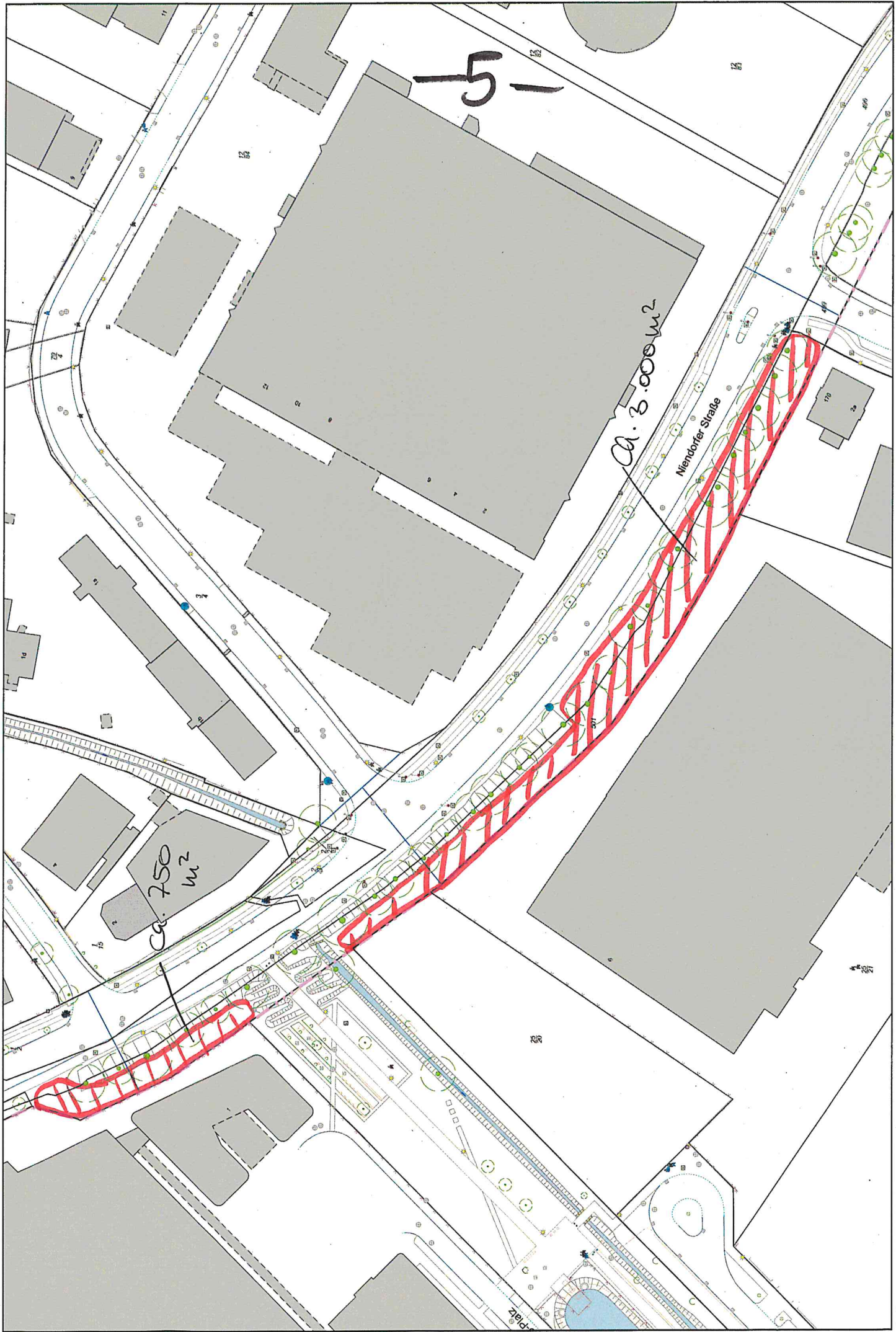
Königsberger Str.

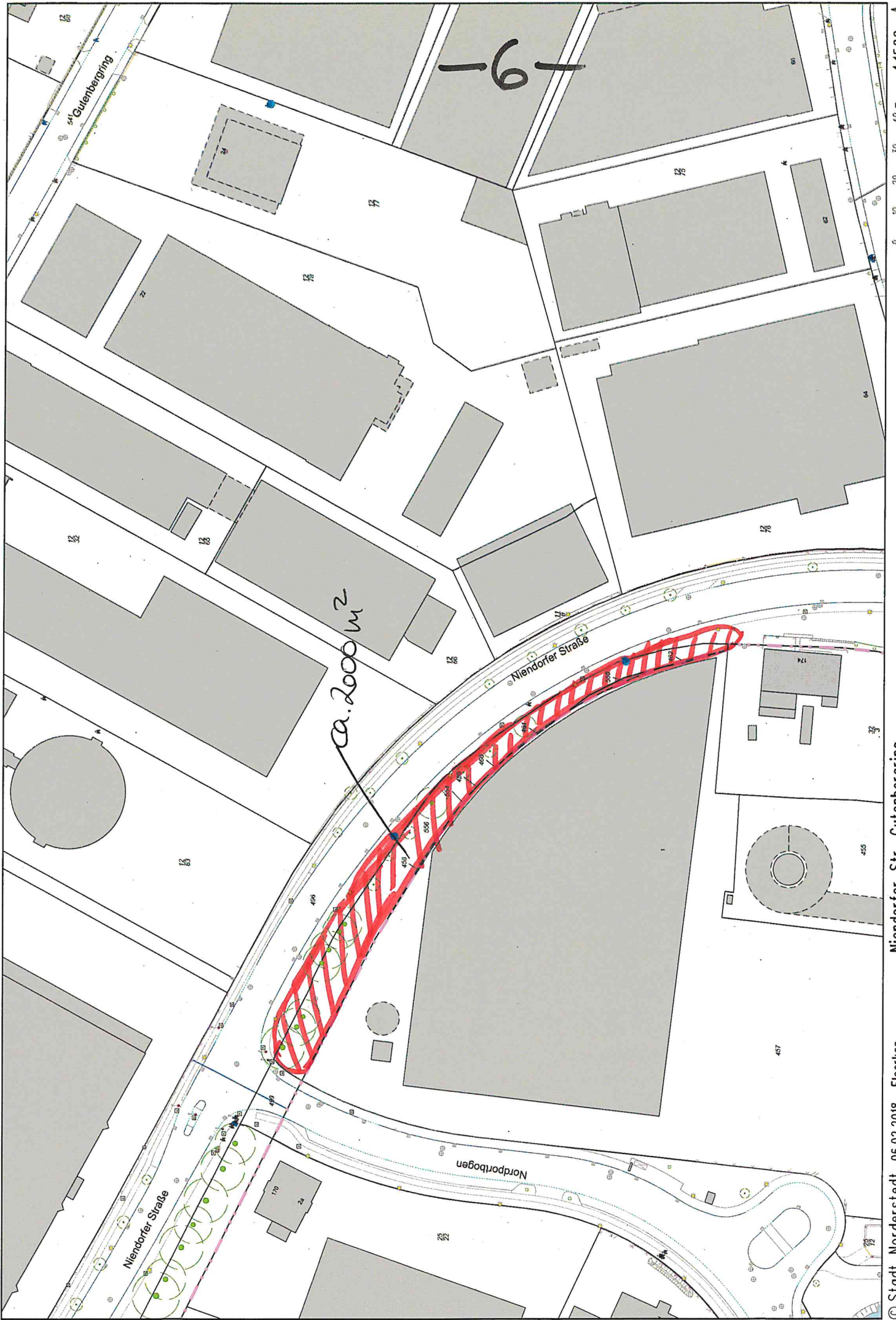
Birkenweg

0 2 4 6 8 10 12 14 16 m 1:500

Birkenweg Königsberger Straße

© Stadt Norderstedt 06.02.2018 Flierkes





161

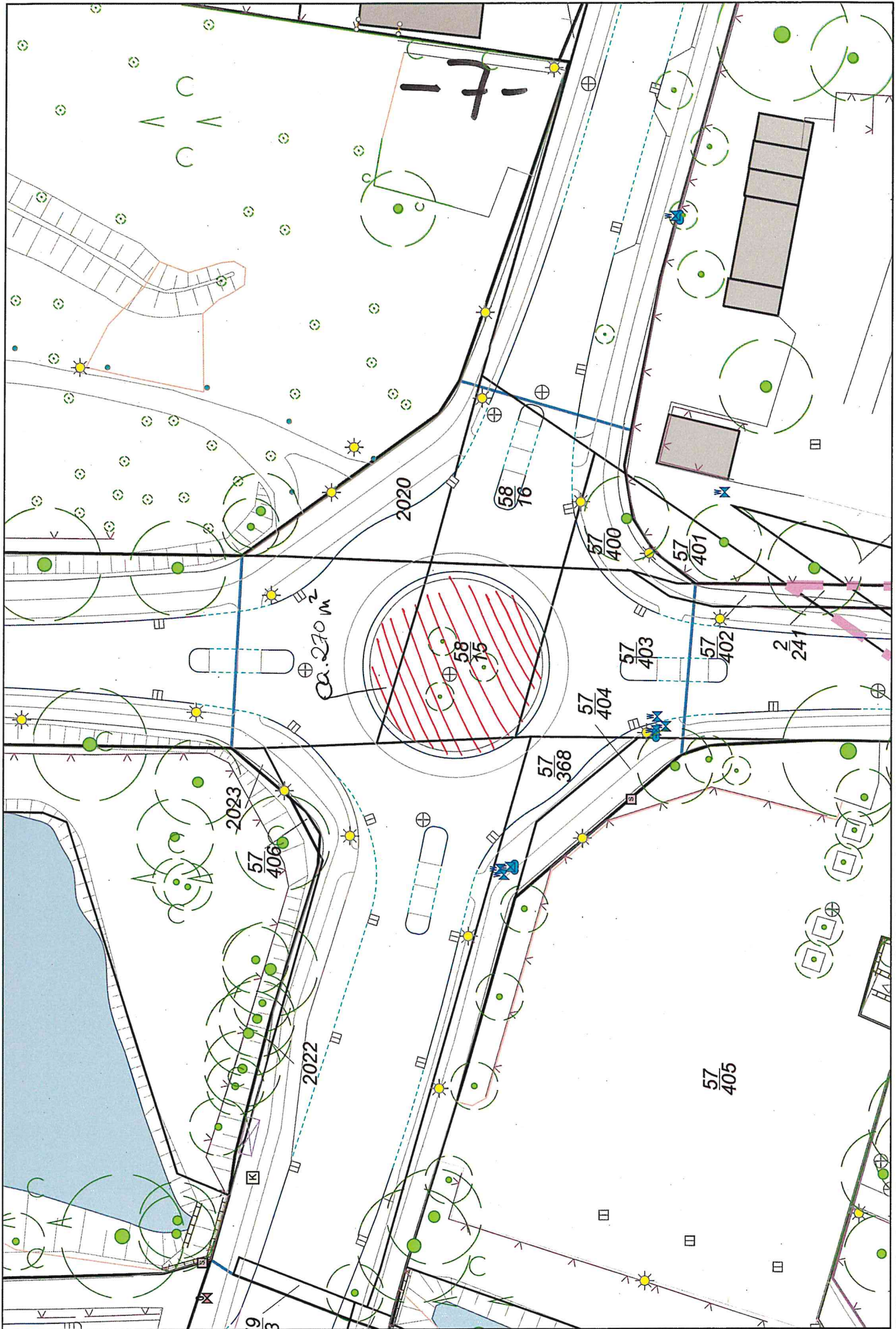
ca. 2000 m²

1:1500



Niendorfer Str. Gutenbergring

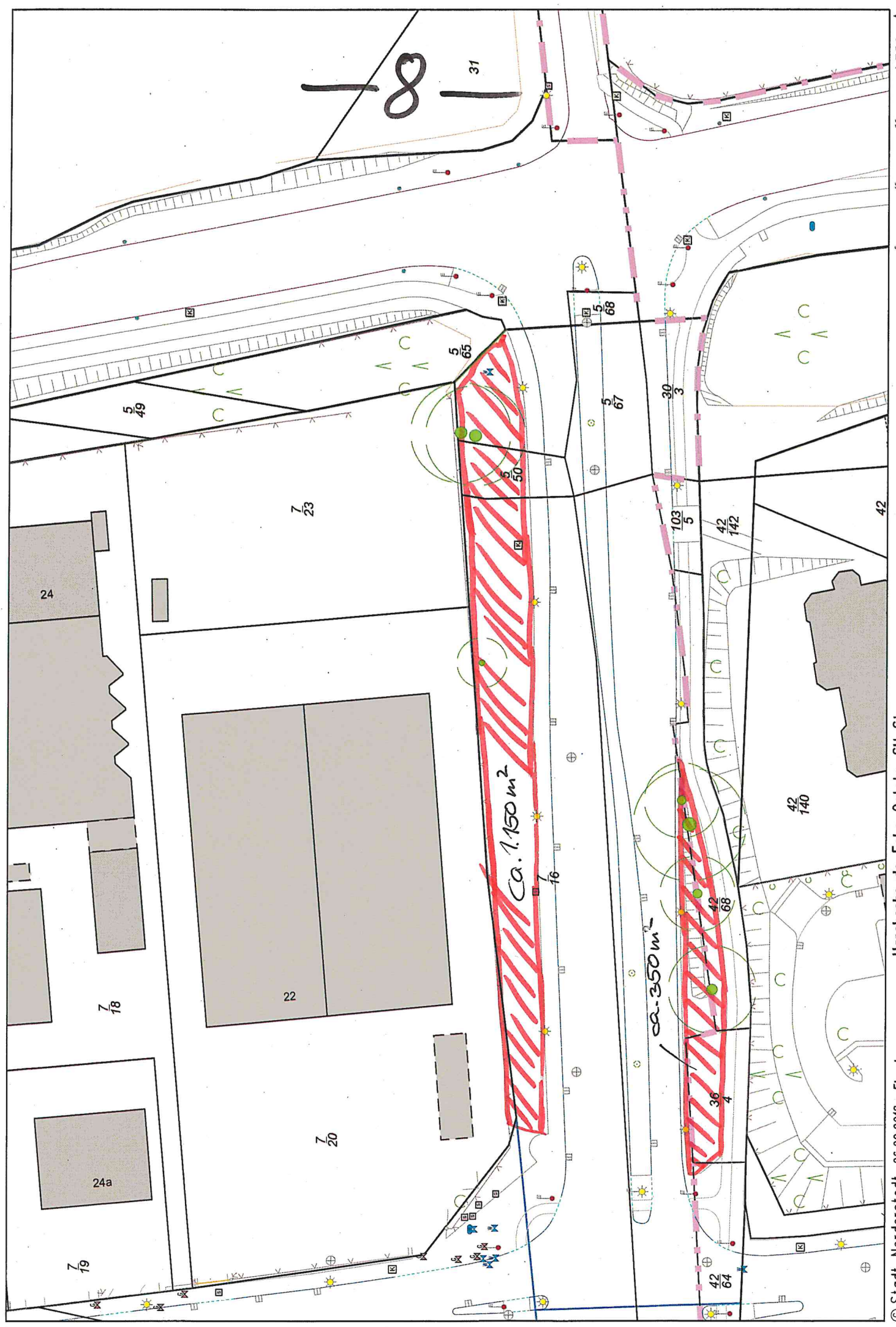
© Stadt Norderstedt 06.02.2018 Floorkes

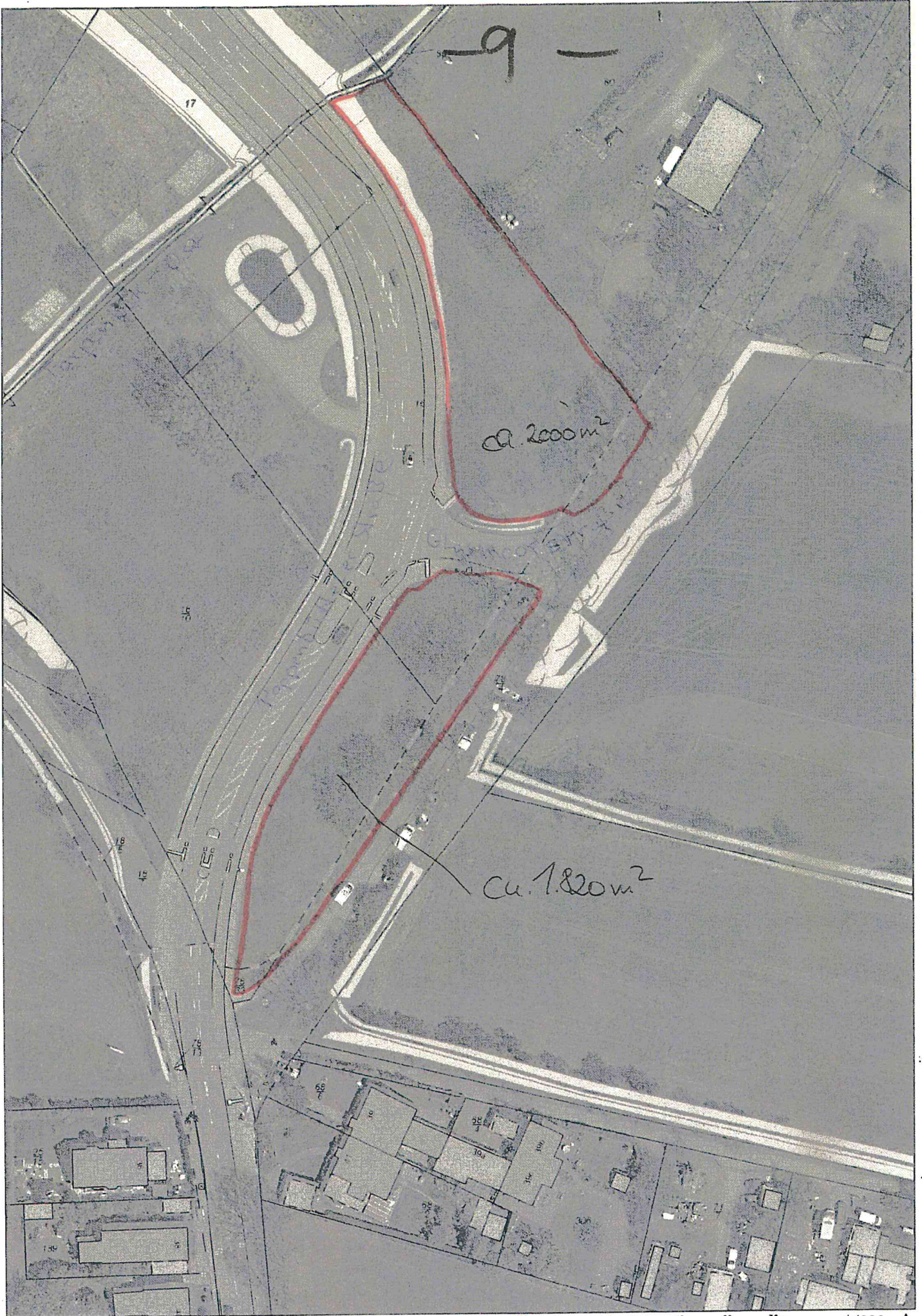


1:500

Kreisel Langenharmer Weg

© Stadt Norderstedt 06.02.2018 Floorkes





9

ca. 2000m²

ca. 1820m²

17

36

16

15

78

17

66

32

30

30

30

30

30

30

30

30

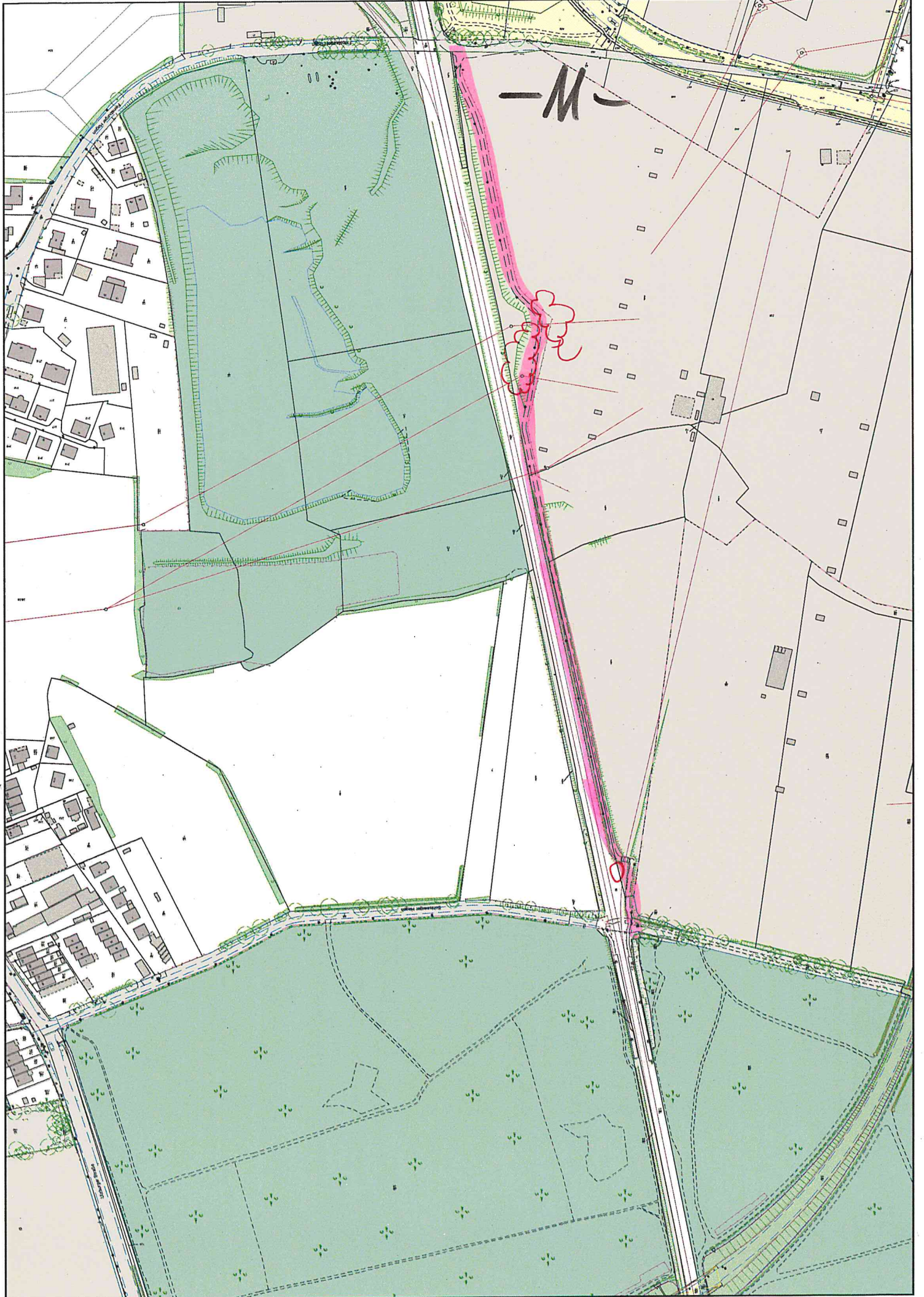
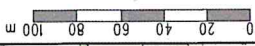


Umstellung d.
Mahl von
8x/a auf
2x/a vollflächig
Bauzeit 8x/a

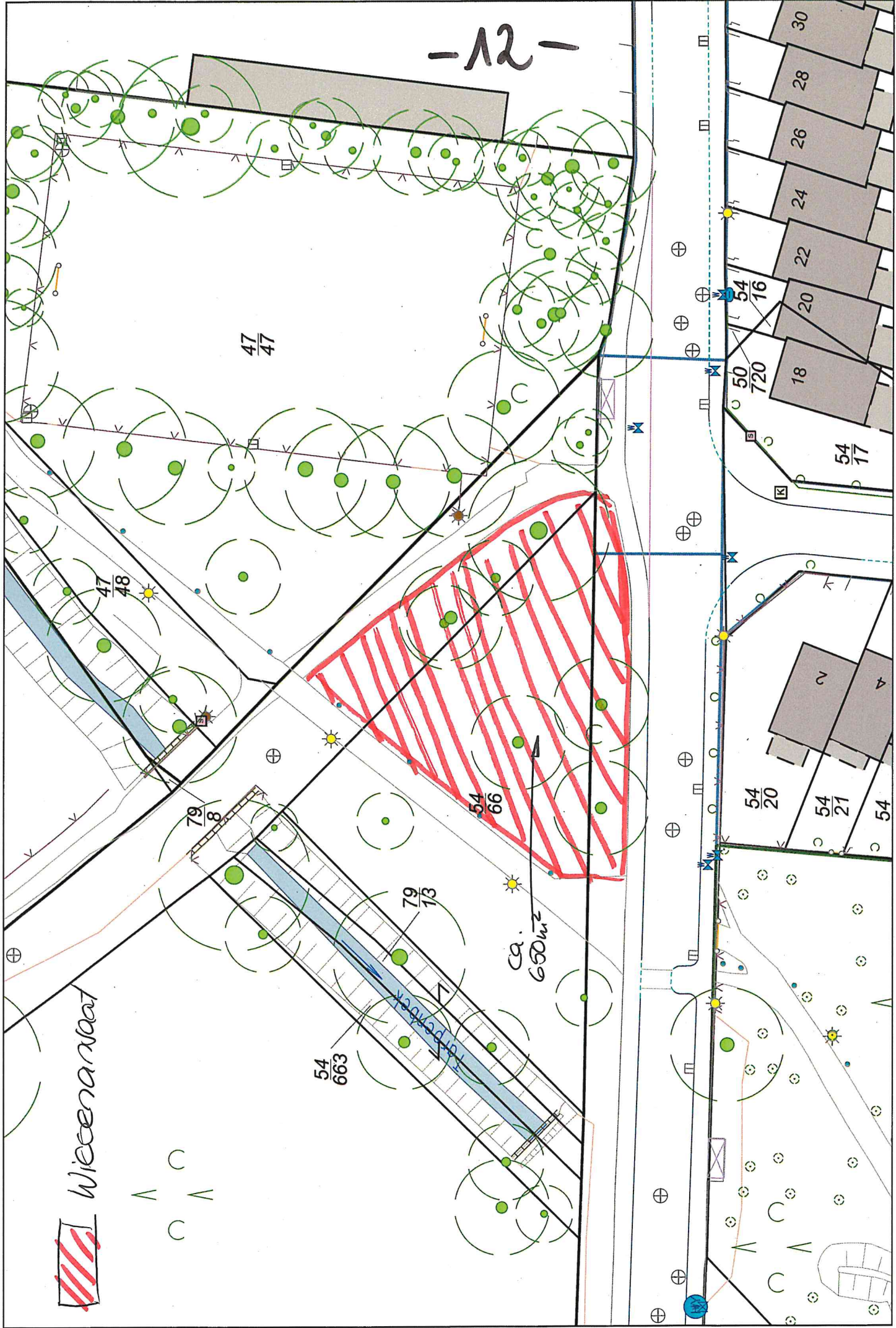


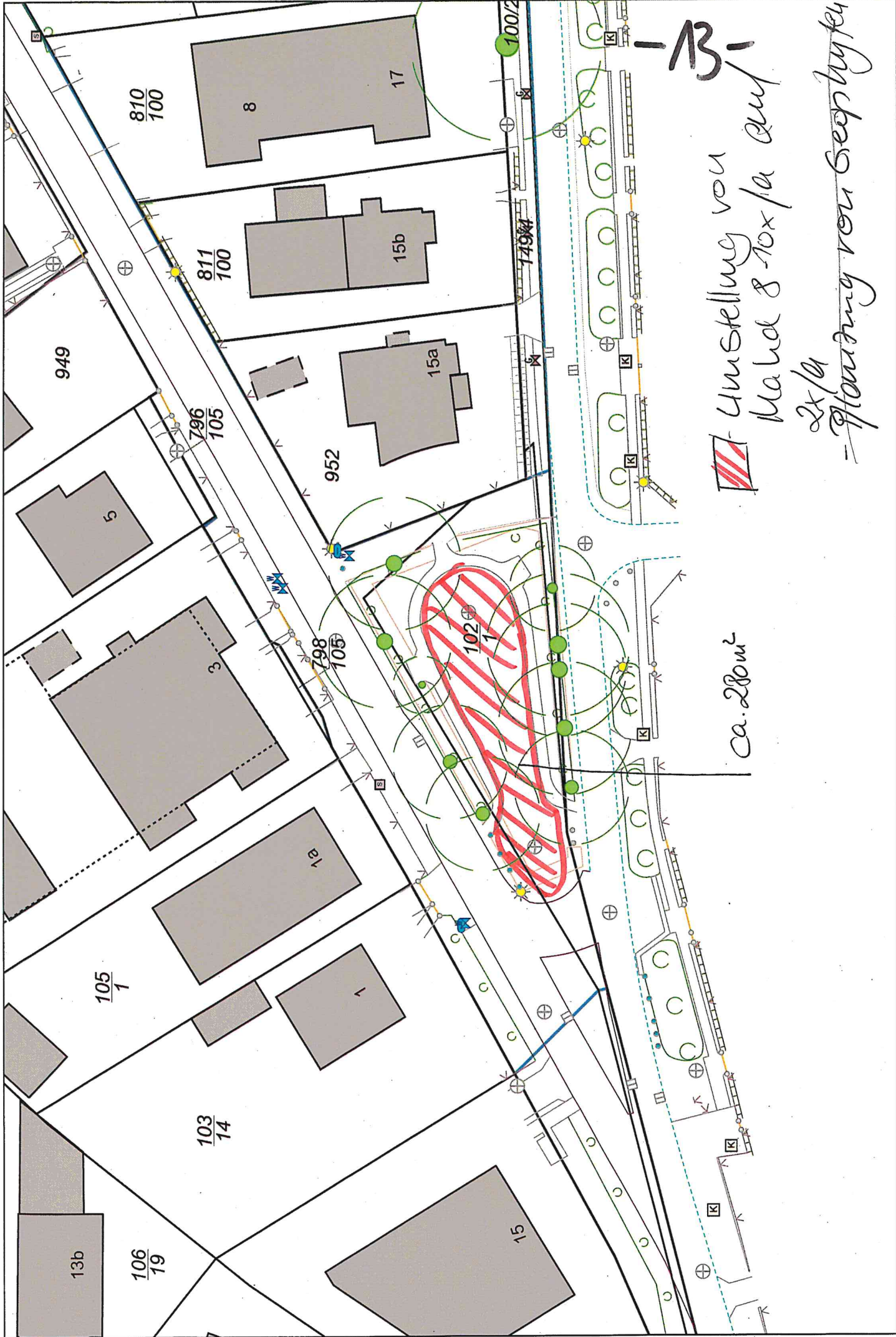


1:3500




- 12 -







174


 Limonitkugel.
 Mahdron 2x/a
 auf 1x/a & Ztg.
 Eiswaat
 Schattentrajfliche
 Wiebe

ca. 400m²

ca. 500m²

ca. 200m²

Wieseransaat
Abstimmung mit
Sportverein &
Amd 68



ca. 1064 m²

ca. 900 m²



Poppenbütteler Straße

270

272

273



- 16 -

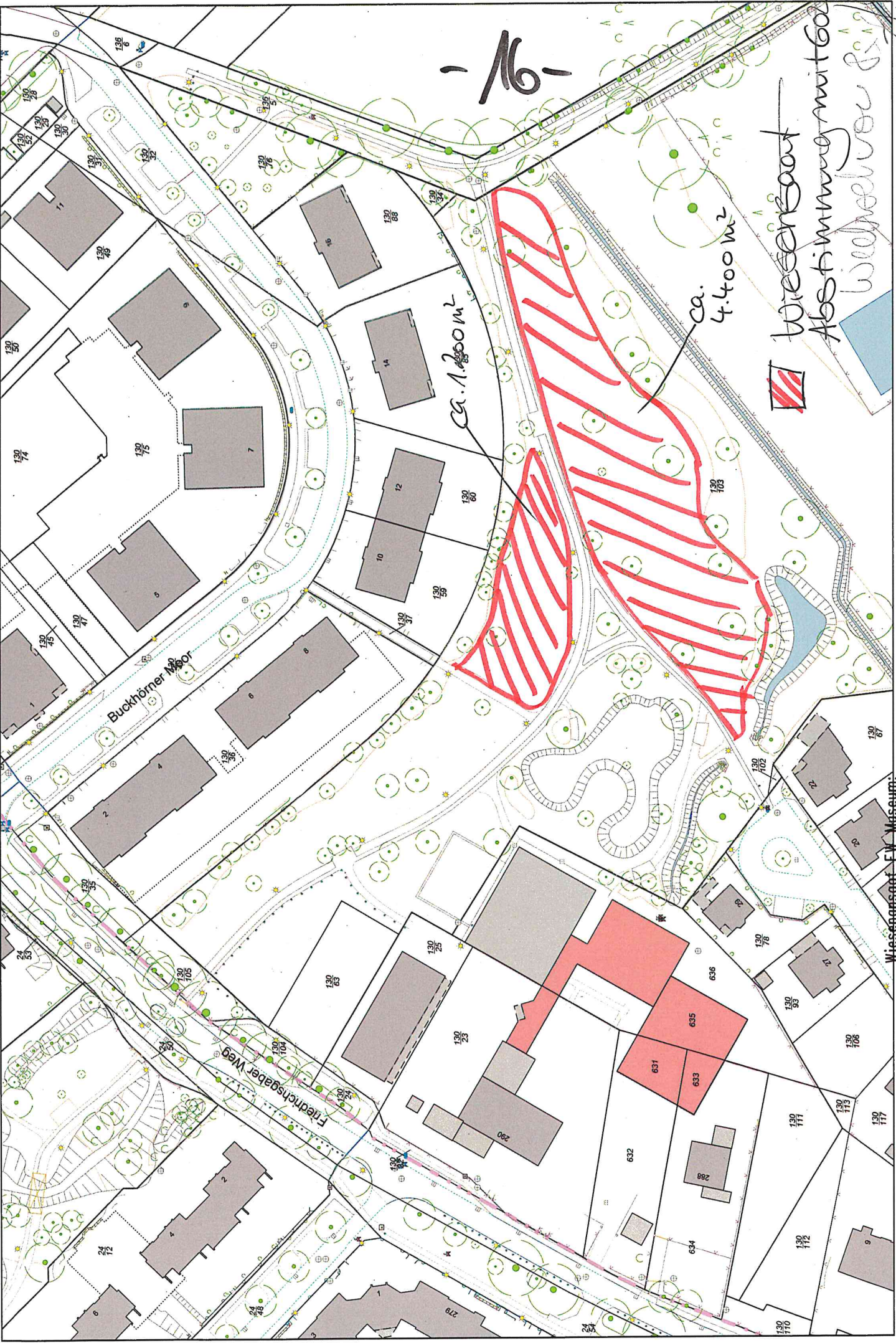
ca. 1.250 m²

ca. 4.400 m²

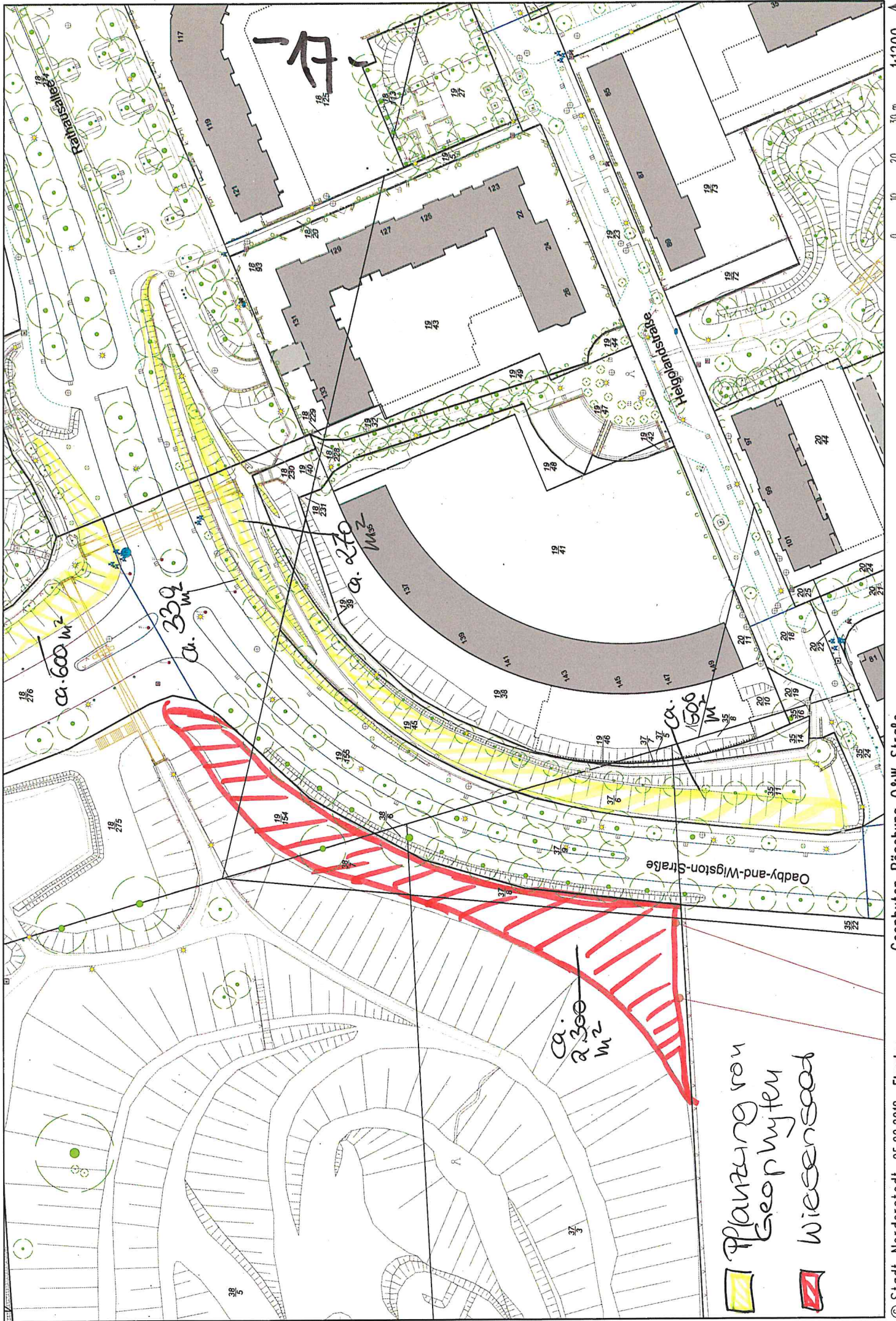
Wiesensaat
Abstimmung mit 602
Wedelwee 83



1:1200



Wiesensaat E.W. Museum,
Abstimmung mit FB 602



Pflanzung von
 Geophyten

 Wiesensaad



- 18 -



umbrechen
der Flächen
und Wiesen-
anbau
(Jacobstraße)

ca: 5.700 m²



-20-

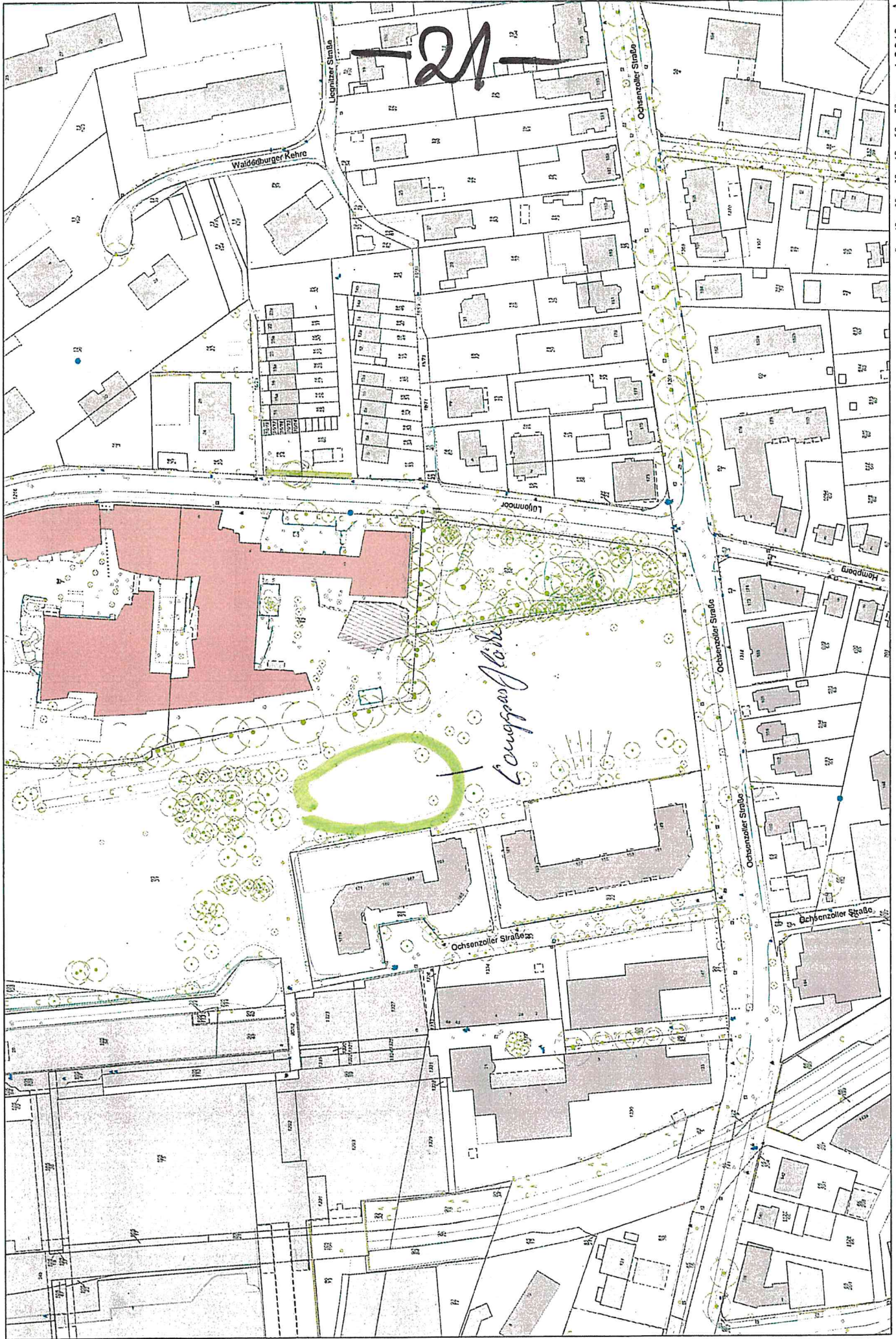


0 10 20 30 40 50 m

1:1796

Kabels Stieg

© Stadt Norderstedt 21.02.2018 kramp



121

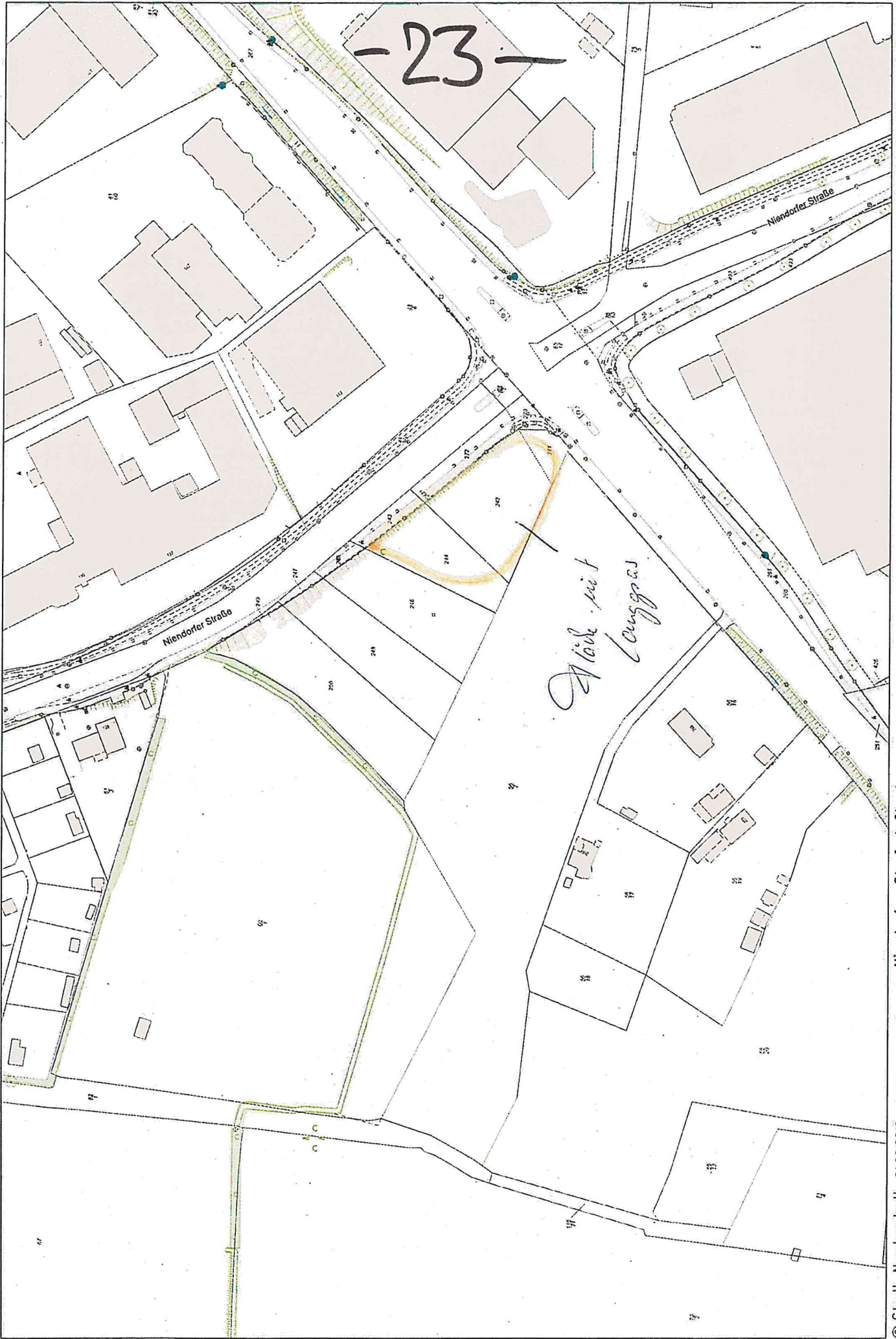
- 22 -



1:998

Lillelund-Park

© Stadt Norderstedt 21.02.2018 kromp



-24-

