

Präsentation des
Siegerentwurfs

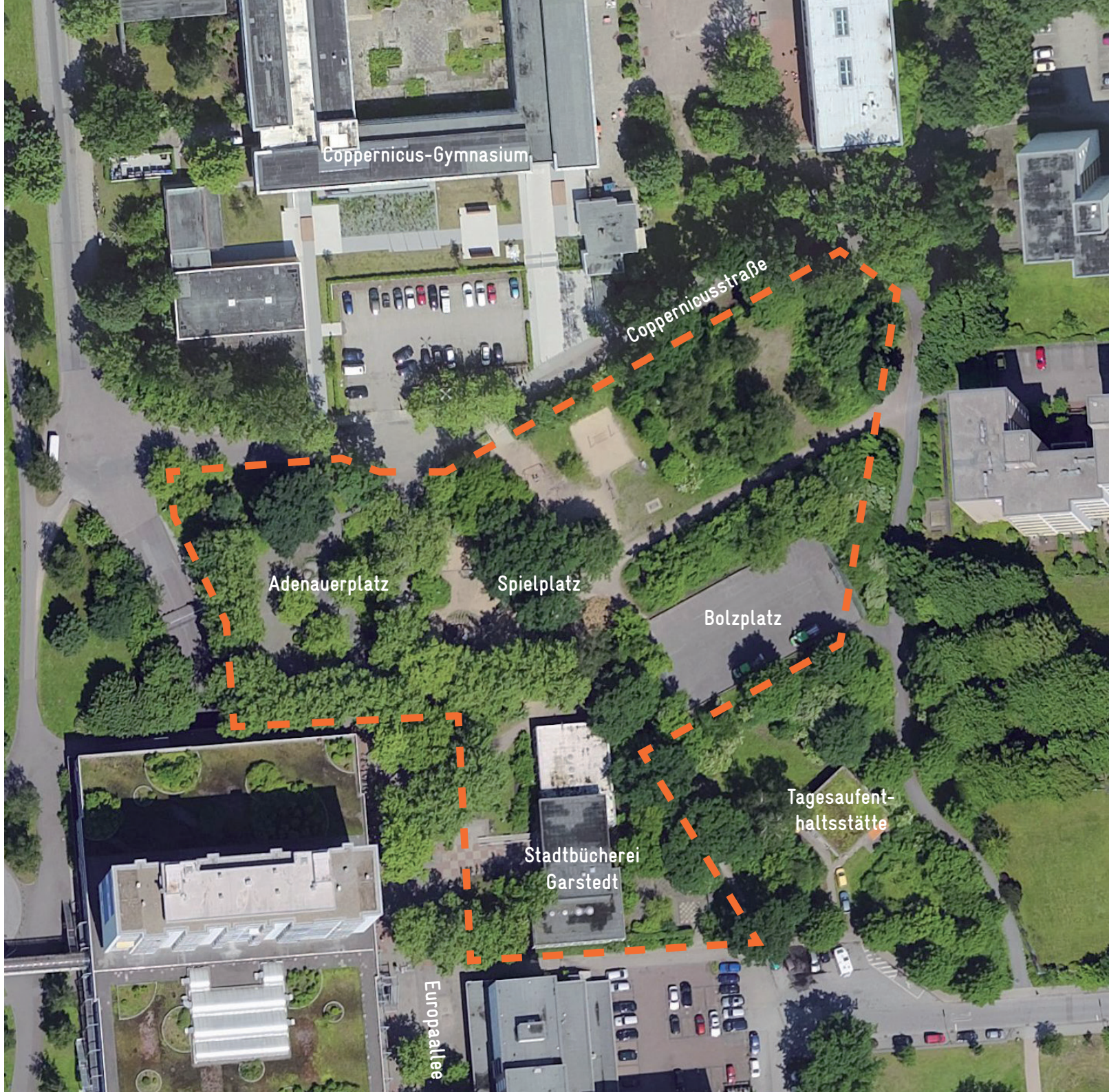
03. Mai

 Stadtbücherei

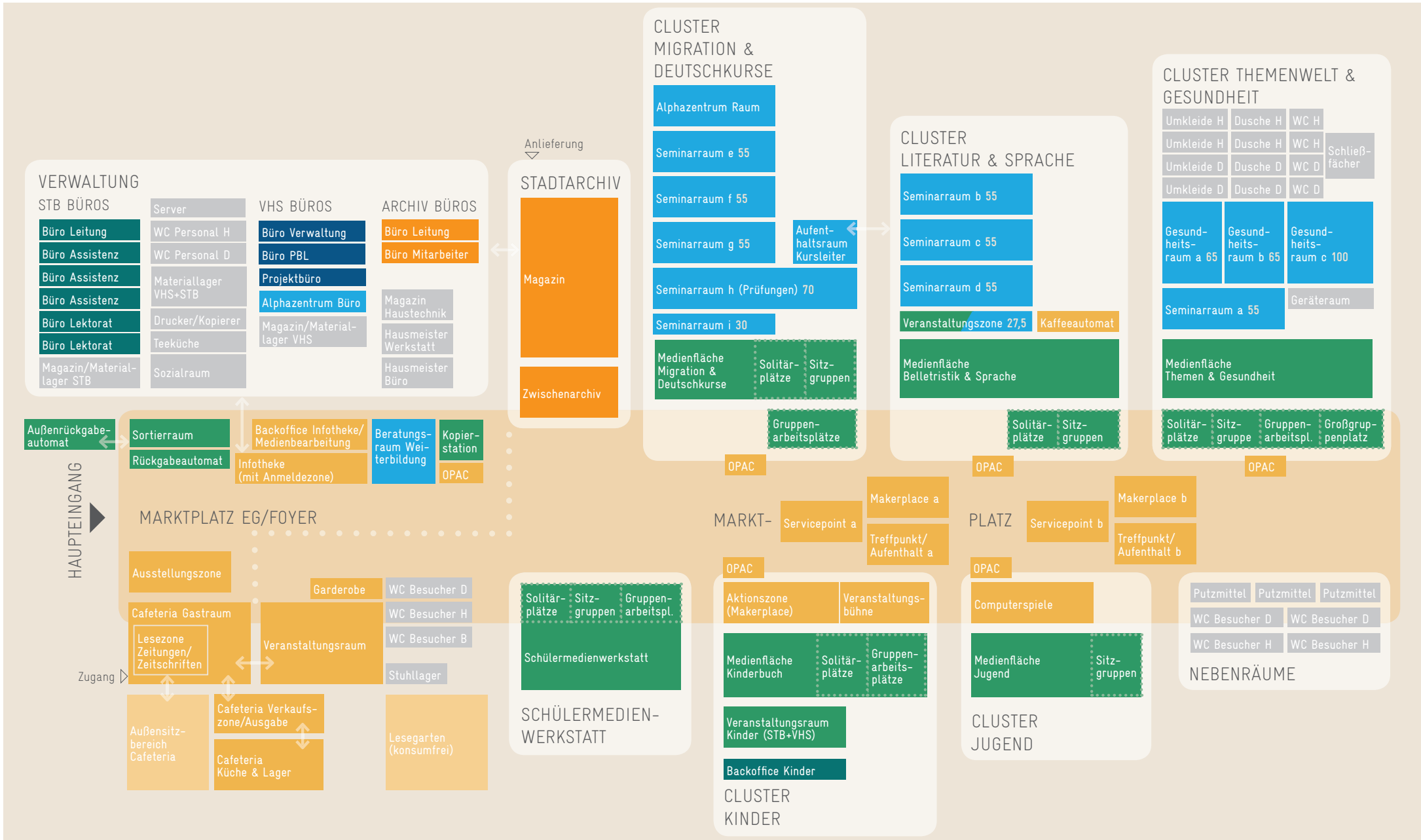
offener, zweiphasiger,
hochbaulich-landschaftsplanerischer
Realisierungswettbewerb mit
städtebaulichem Ideenteil

Anlage zur Niederschrift
vom 03.05.2018 zu TOP 06

Wettbewerb
Bildungshaus
Norderstedt



FUNKTIONSSCHEMA



ABLAUF WETTBEWERB

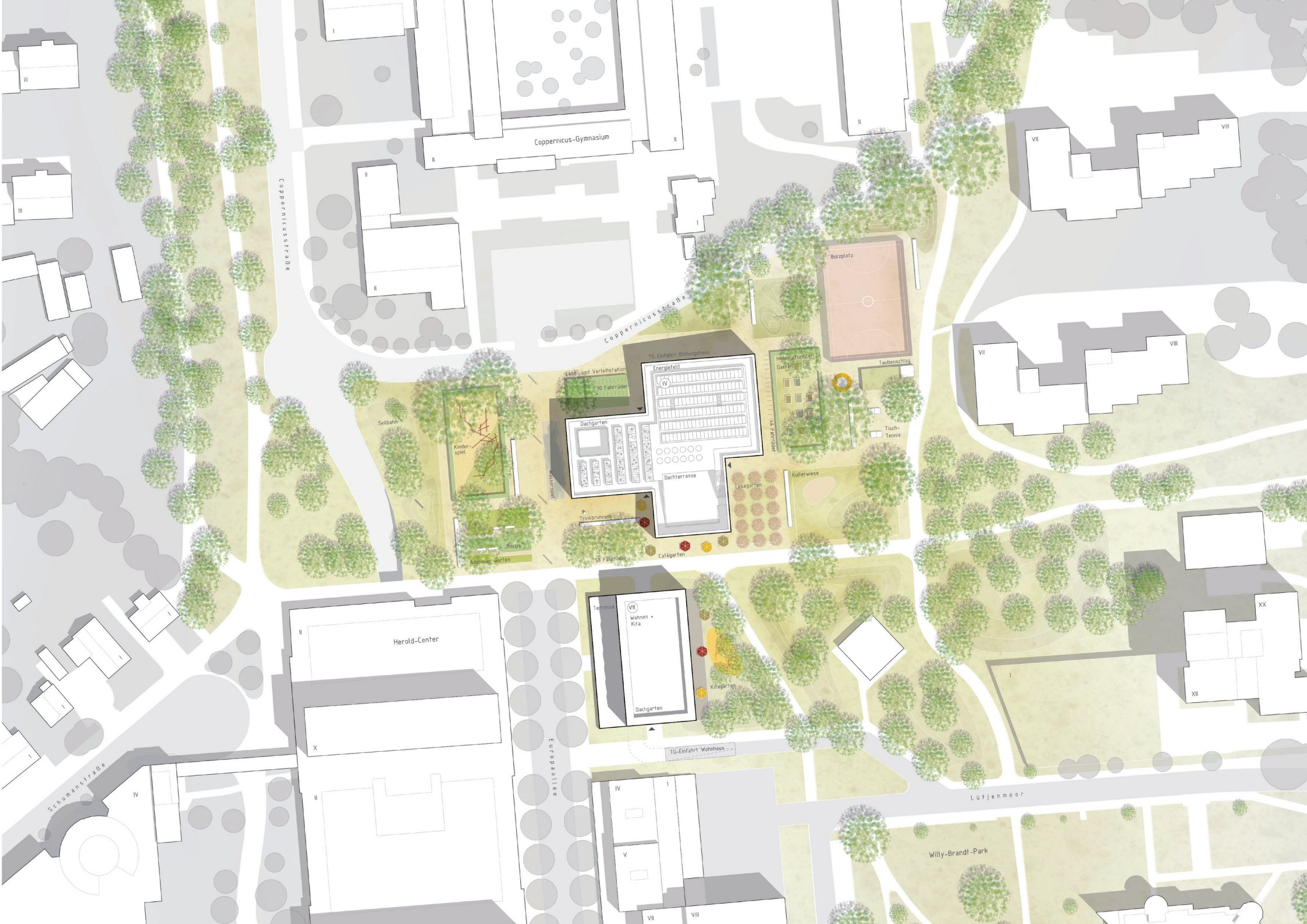
September 2017	EU-Bekanntmachung
Oktober 2017	Eingang von 24 Wettbewerbsbeiträgen
Ende November 2017	Preisgerichtssitzung 1. Phase Auswahl von 8 Wettbewerbsbeiträgen für die 2. Phase
Mitte Januar 2018	Rückfragenkolloquium
Mitte März 2018	Eingang der 8 Wettbewerbsbeiträgen
24. April 2018	Öffentliche Ausstellung der Arbeiten
26. April 2018	Preisgerichtssitzung 2. Phase

PREISTRÄGER

1. Preis: **Richter Musikowski, Berlin**
Landschaftsarchitekt: Landschaftsarchitektur Birgit Hammer, Berlin
2. Preis: **mvm+starke architekten PartG mbB, Köln**
Landschaftsarchitekt: clubL94 Landschaftsarchitekten GmbH, Köln
3. Preis: **WERK Arkitekter, Kopenhagen**
Landschaftsarchitekt: WERK Arkitekter
- Anerkennung: **Schuster Architekten, Düsseldorf**
Landschaftsarchitekt: Jörg Stötzer, Stuttgart

1. PREIS





Copernicus-Gymnasium

Copernicusstraße

Copernicusstraße

Bolzplatz

TG-Einfahrt Bildungshaus
Energiefeld
Dachgarten
Dachterrasse

Lad- und Verleihstation
30 Fahrräder

14 Fahrräder
Inhaberkultureller Garten

Taubenschlag

Tisch-Tennis

Kinderspiel

Adenauer-Gärten

Trockenbrunnen

50 Fahrräder

Cafegarten

Kullerwiese

Herold-Center

Terrasse
VII
Wohnen + Kita
Dachgarten

Kifgärten

TG-Einfahrt Wohnhaus

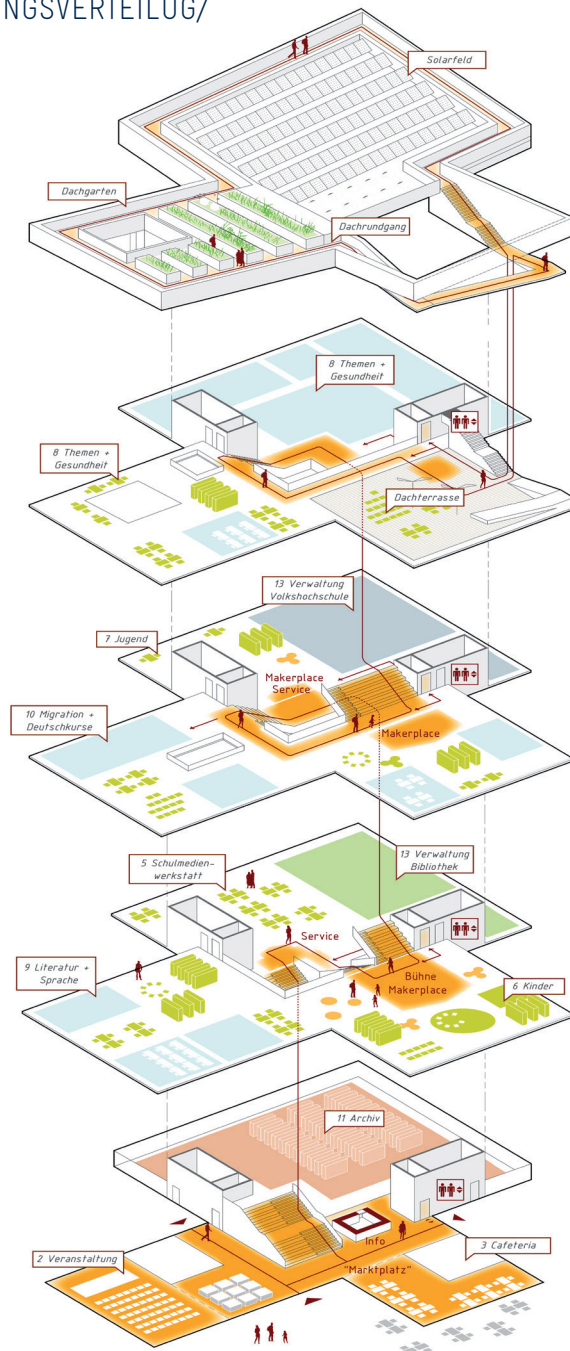
Schumannstraße

Europallee

Lürjenmoor

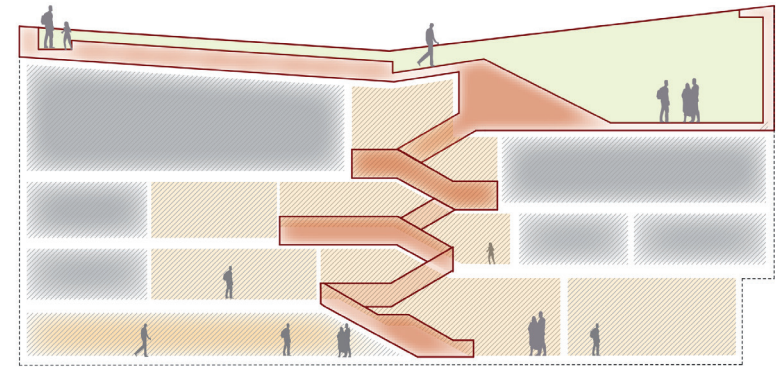
Willy-Brandt-Park

ISOMETRIE NUTZUNGSVERTEILUG/ ERSCHLIESSUNG

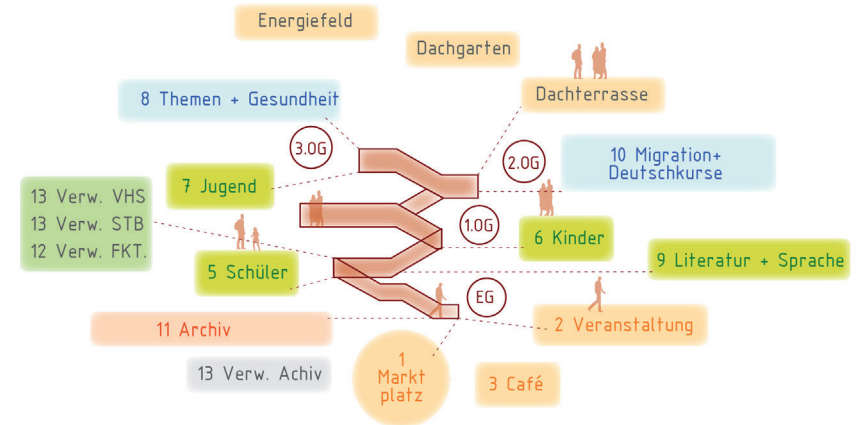


- Vertikaler Marktplatz
- Stadtarchiv
- Bibliothek
- Verwaltung STB
- Volks-hochschule
- Verwaltung VHS
- Nebenzulume

GEBÄUDESTRUKTUR



ORGANISMUS BILDUNGSHAUS



Capernicusstraße

Abfahrt TG

AA

BB

Anlieferung Archiv

Ladestation Pedelecs
Fahrerassistenzstation
30 Fahrradstellplätze

Zwischenebene WC Bereich

02.03 WC HE
20 m²

±2,65m

02.03 WC DA
17 m²

01.03 24h Rückgabe
2 m²

01.05 Sortierraum
20 m²

07.06 Stuhlraum
16 m²

01.04 Rückgabe
2 m²

Schließfächer

Schließfächer

02.02 Garderobe
79 m²

Schließfächer

11.01 Archiv
350 m²

Technik BIZ
4 m²

Technik Elektro
8 m²

IV.02 JA
Puh/Eg
8 m²

Transport

03.04 WC BEH
10 m²

03.07 Backoffice
20 m²

"Bildungsstreppe"

01.01 Foyer
100 m²

01.02 OPAC
1 m²

01.06 Infotheke
20 m²

01.09 Kopierer
4 m²

01.10 Ausstellung
35 m²

03.02 Gastraum
60 m²

03.03 Treppen
24 m²

03.01 Lager
9 m²

03.01 Zubereitung
20 m²

03.01 Lager
10 m²

03.04 Lesezone
51 m²

03.05 Cafeteria Außen
49 m²

03.06 Cafeteria Lesegarten
50 m²

11.02 Zwischenarchiv
50 m²

13.11 14A Archiv
26 m²

13.10 Leitung Archiv
12 m²

01.08 Beratung
15 m²

Zwischenebene Küche

03.01 Lager
9 m²

Technik Küche
11 m²

03.01 Personal
16 m²

Interkulturellen Garten

44 Fahrradstellplätze

bedarfs- für Feuerwehr

Wasserapfel

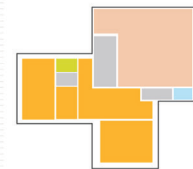
Trinkwasserbrunnen

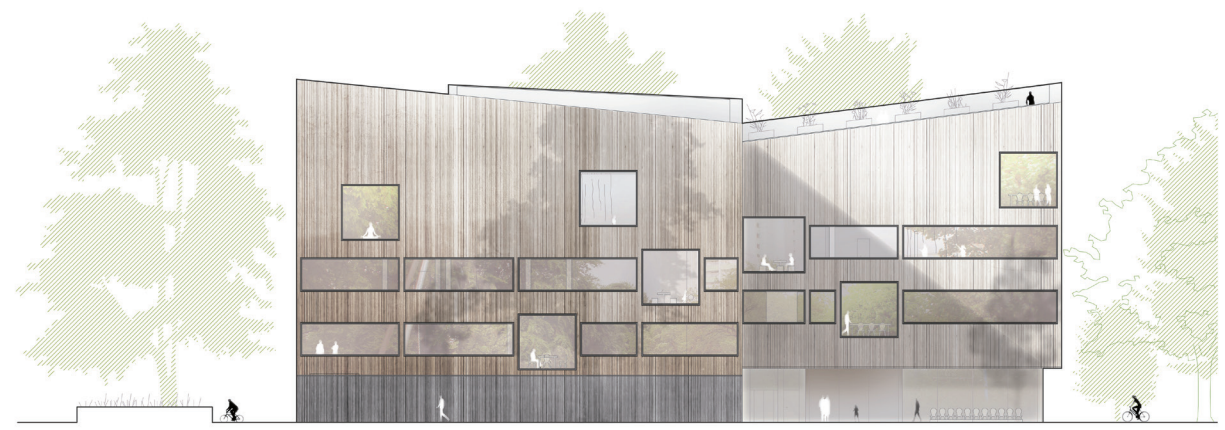
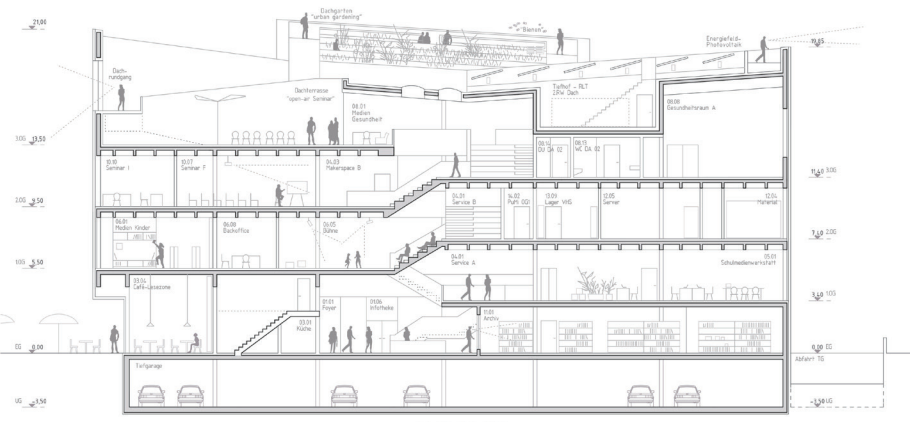
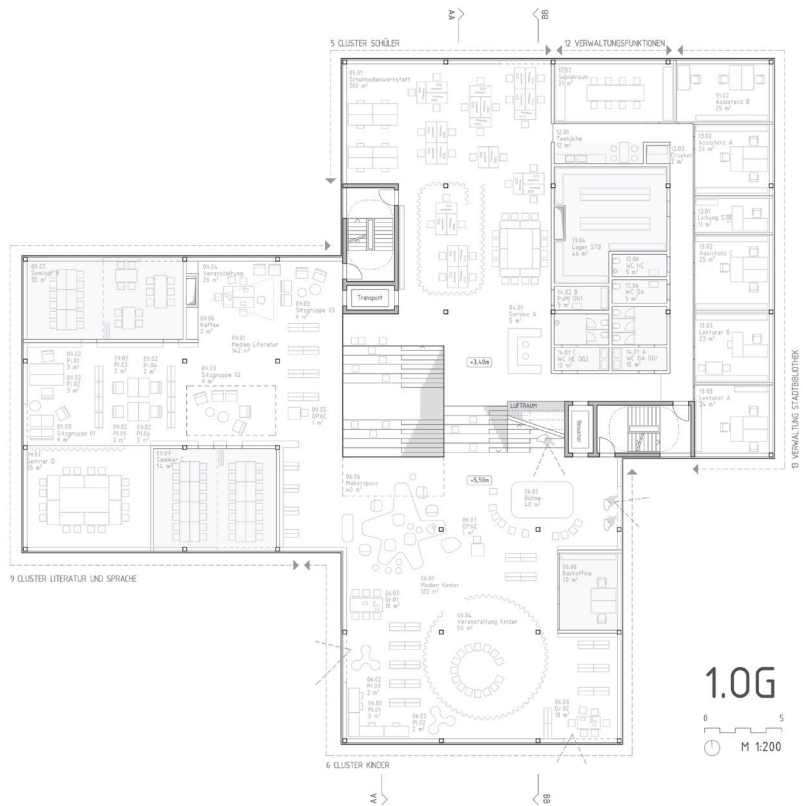
Zugang Cafe

50 Fahrradstellplätze

EG

0 5
M 1:200







SEMINAR

CLUSTER
JUGEND

SCHÜLER
MEDIENWERKSTATT

