

Einwohnerfragestunde 6.6.2018

Frage 1:

Wann genau können wir damit rechnen, dass die baulichen Mängel am Schulgebäude des Copernicus Gymnasiums behoben werden?

Frage 2:

Wir benötigen dringend zusätzliche Hausmeistersunden um kleinere Reparaturen zeitnah durchführen zu können! Welche Möglichkeiten haben wir diese genehmigt zu bekommen?

Frage 3:

Wie weit ist der Stand allgemein, bzw. welche Voraussetzungen müssen geschaffen werden um an das digitale Breitbandnetz angeschlossen zu werden?

Anlage: Fotos der baulichen Mängel



für den Schulleiterbeirat des Copernicus Gymnasiums

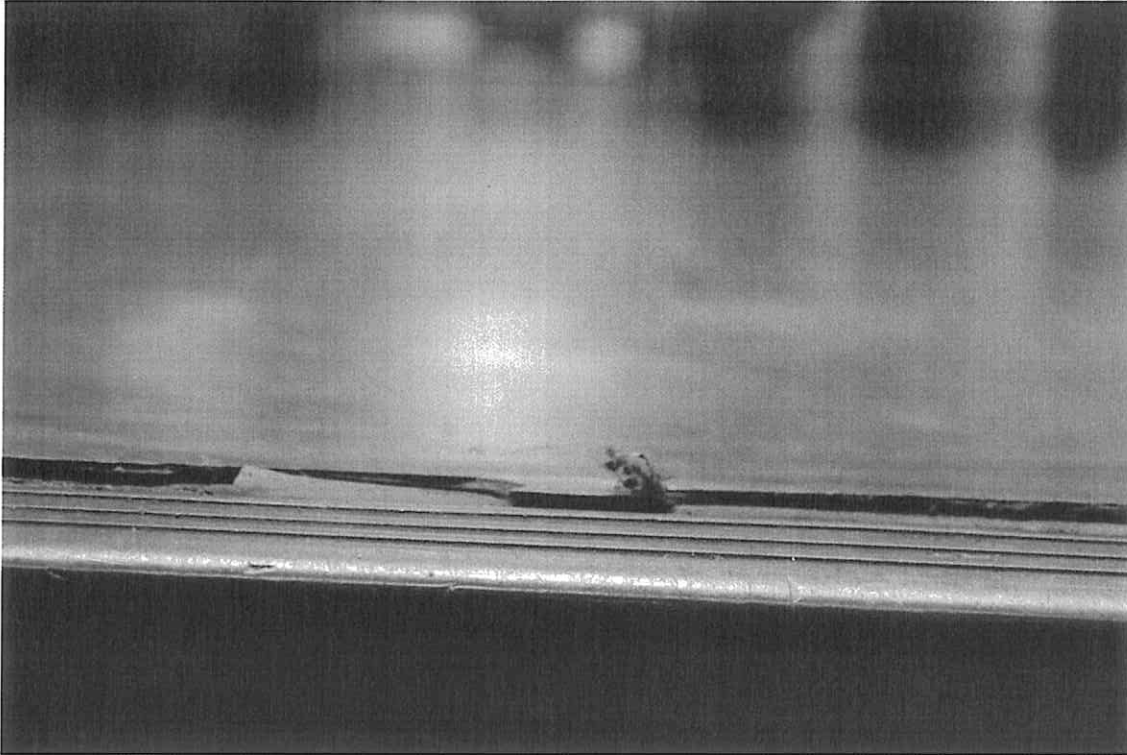


Foto 1 Treppenaufgang, obere Stufe



Foto 2 Abschluss eines Rohrs, Wasserschaden



Foto 3 unebener Gang oben



Foto 4 Absatz, Treppenstufe



Foto 5 Wasserschaden, marode Täfelung der Decke, Wandreinigung „unmöglich“



Foto 6 Nahaufnahme aufgeweichte Täfelung



Foto 7 Verschalung, Dichtungen



Foto 8 Beschädigung Decke und Wand

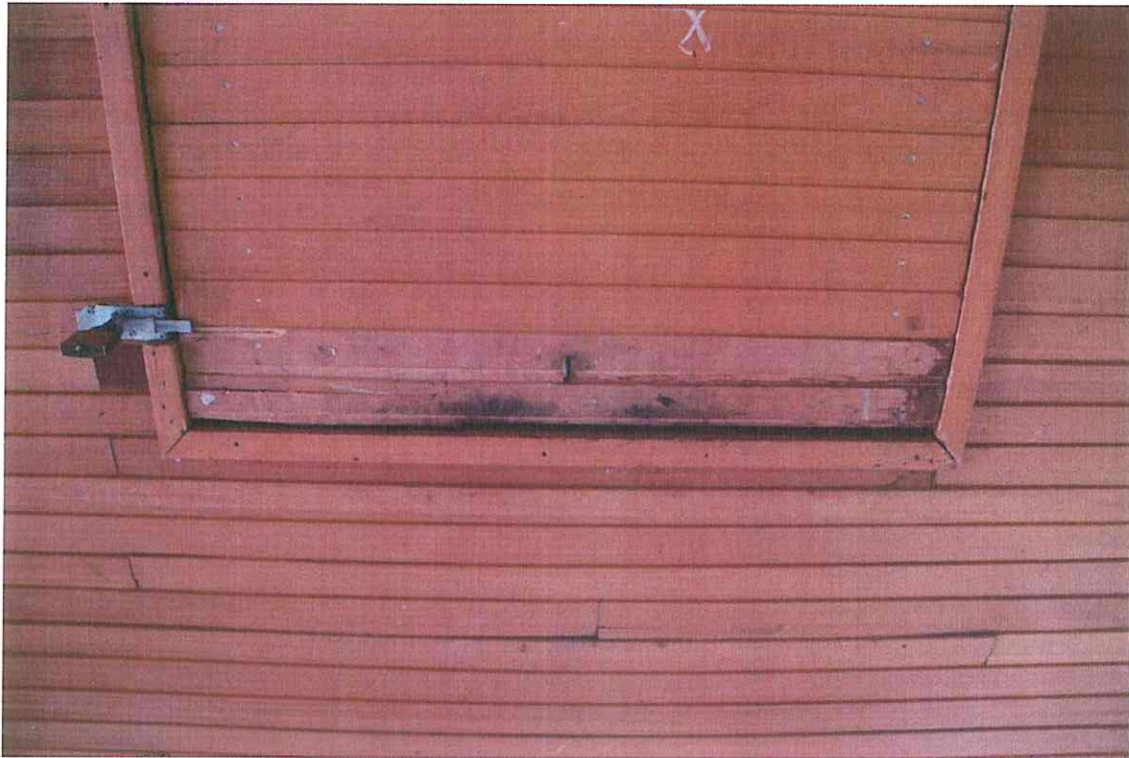


Foto 9 Wasserschaden Klappe Ausstieg aufs Dach



Foto 10 Wasserschaden Decke

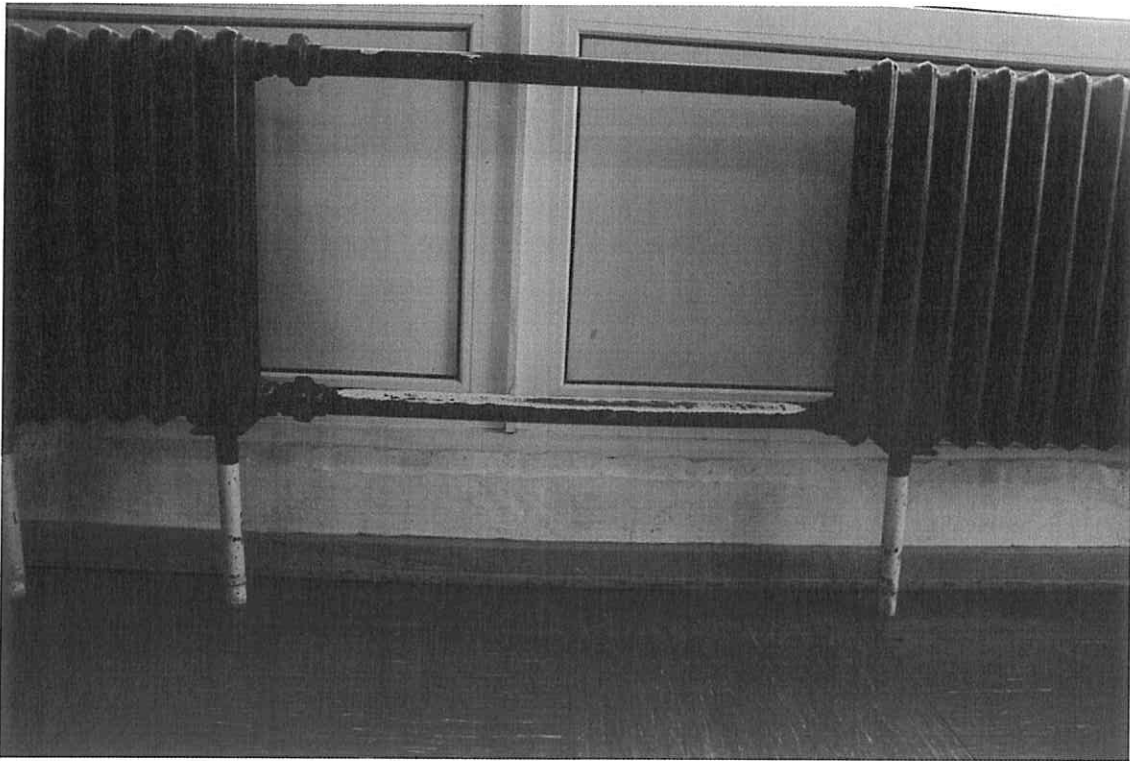


Foto 11 Text

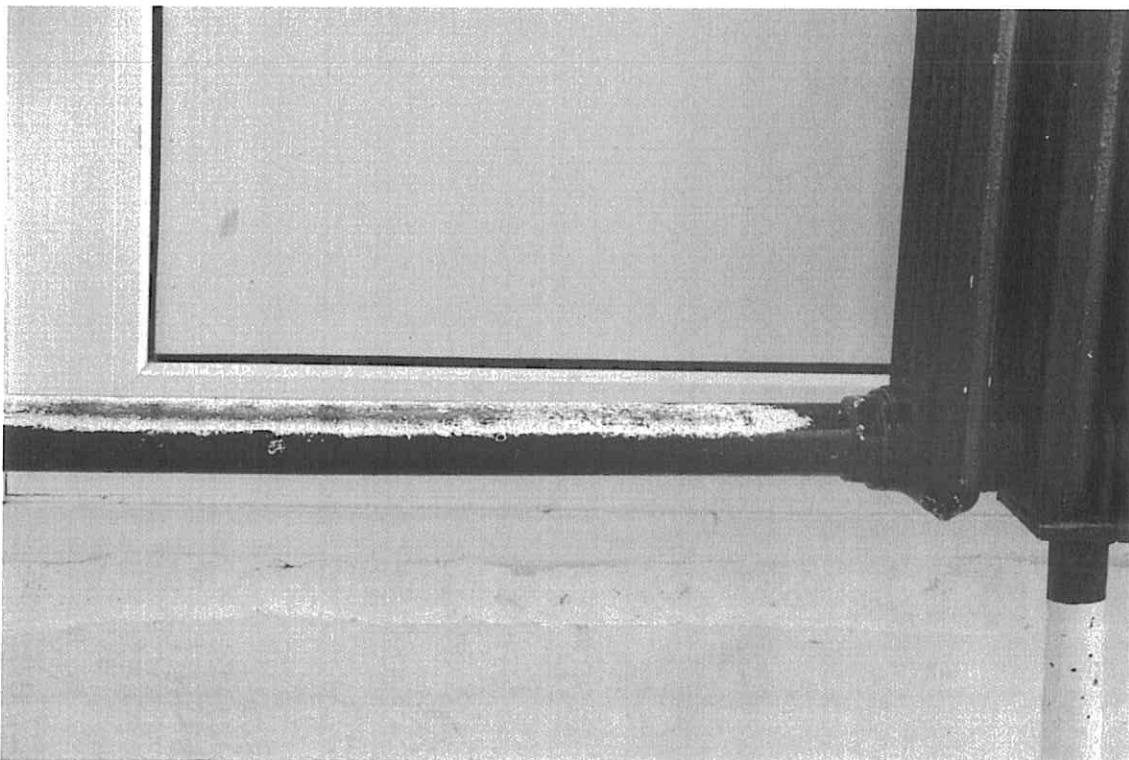


Foto 12 Farbabblätterung Wasserschaden, Dichtung

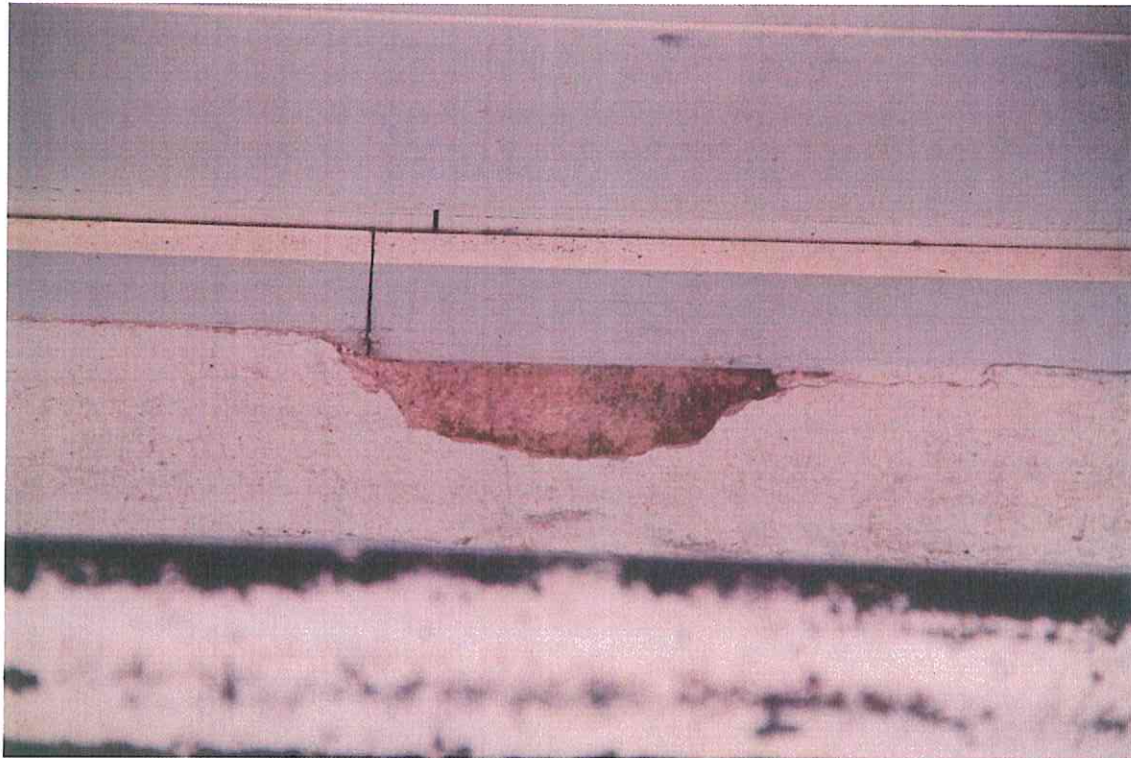


Foto 13 defekte Fußbodenleiste



Foto 14 fehlende Lampe

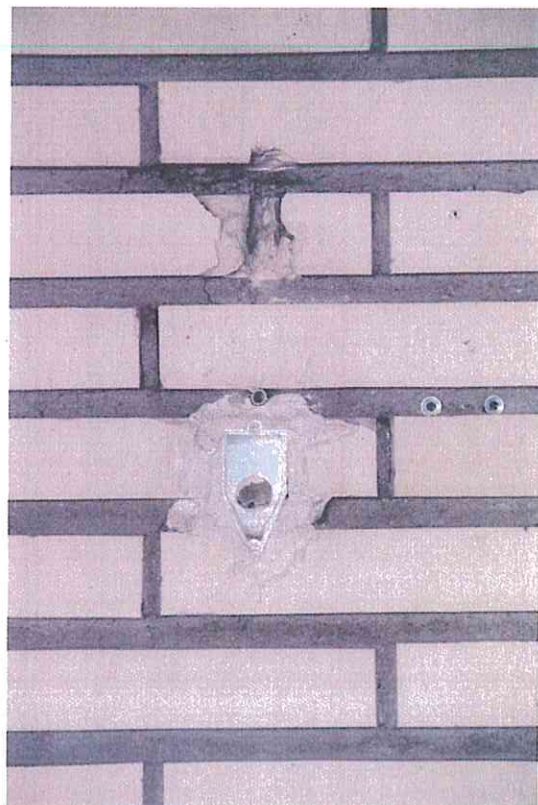


Foto 15 Beschädigung Elektrik



Foto 16 Wasserschaden Decke



Foto 17 Lautsprecheranlage an „lebender“ Decke

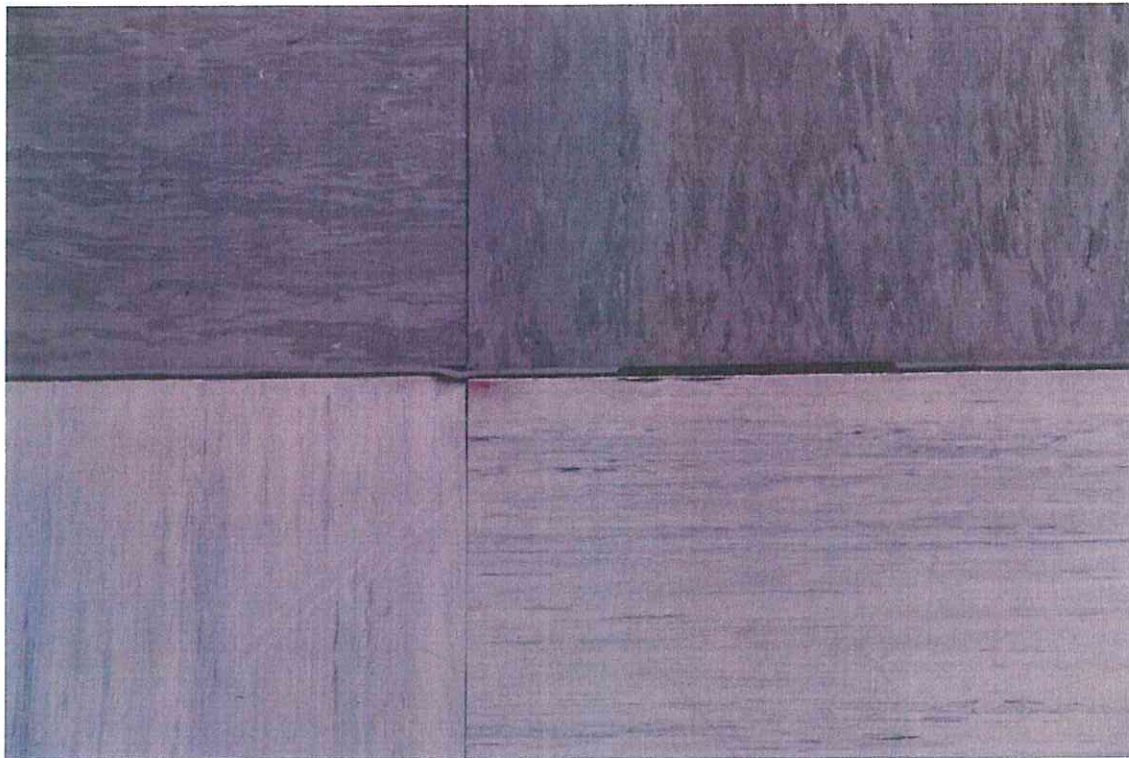


Foto 18 Fußboden, Fliesen nicht (mehr) verklebt



Foto 19 undichte Fenster



Foto 20 Text



Foto 21 undichte Fenster-/Dachabschlüsse

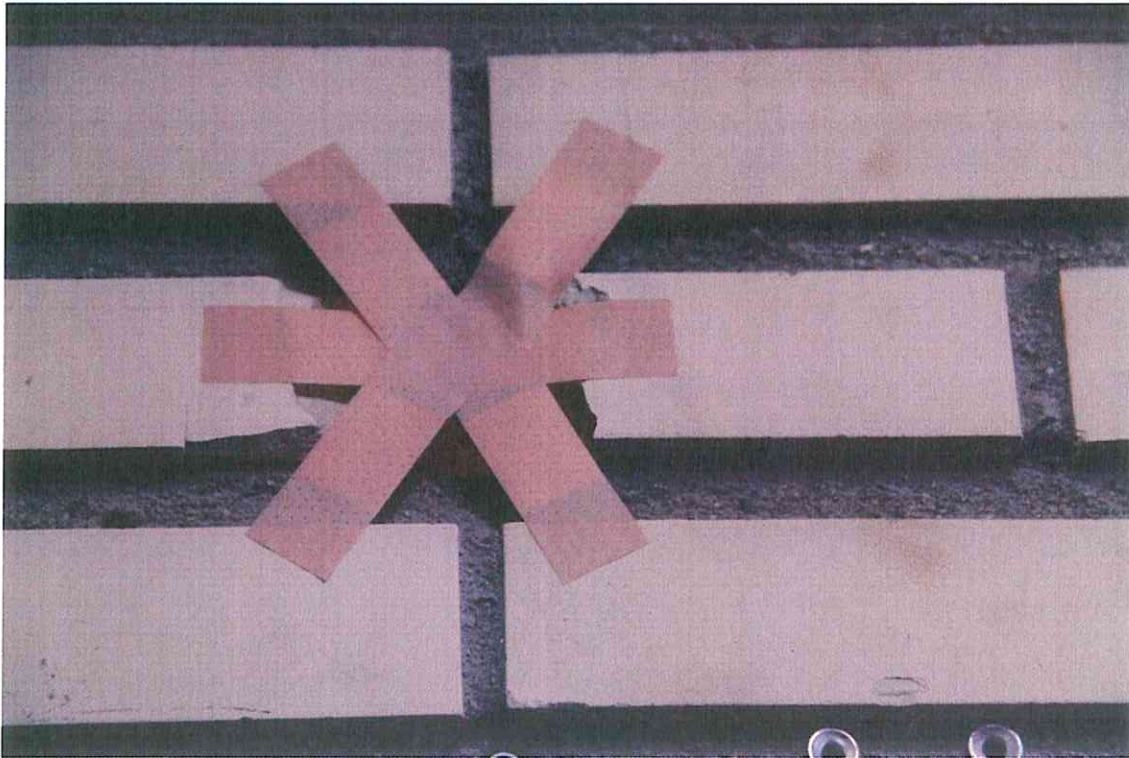


Foto 22 statt Steckdose

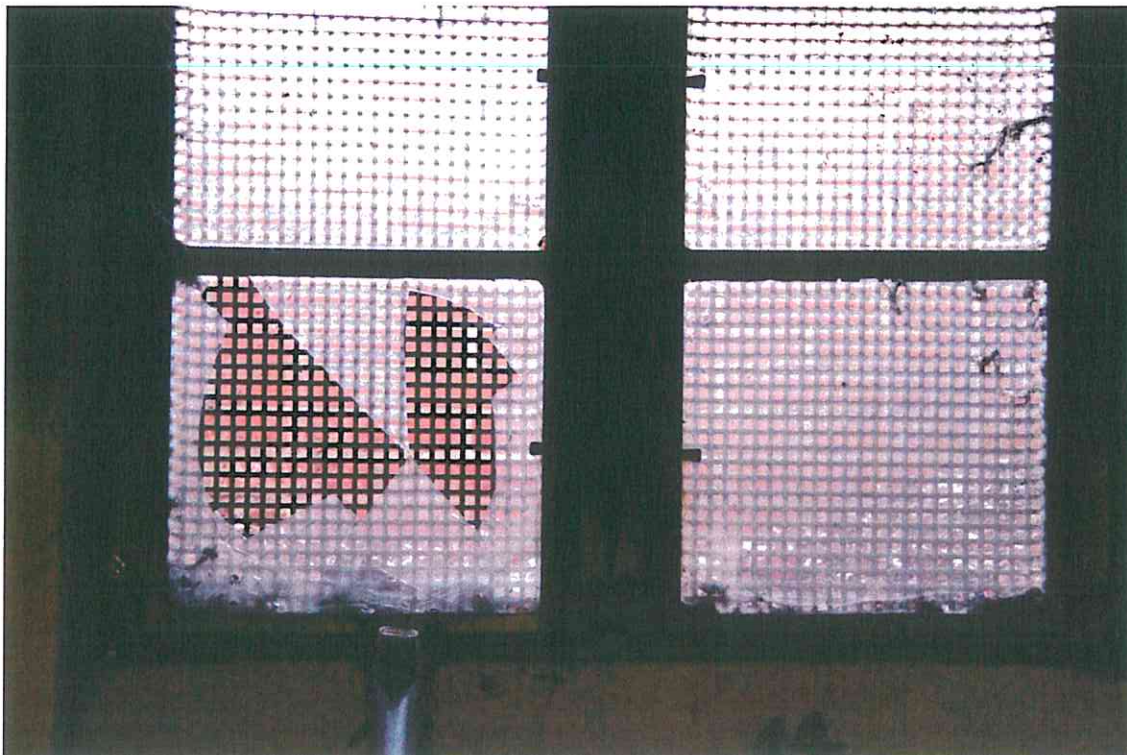


Foto 23 kaputte Fensterscheiben

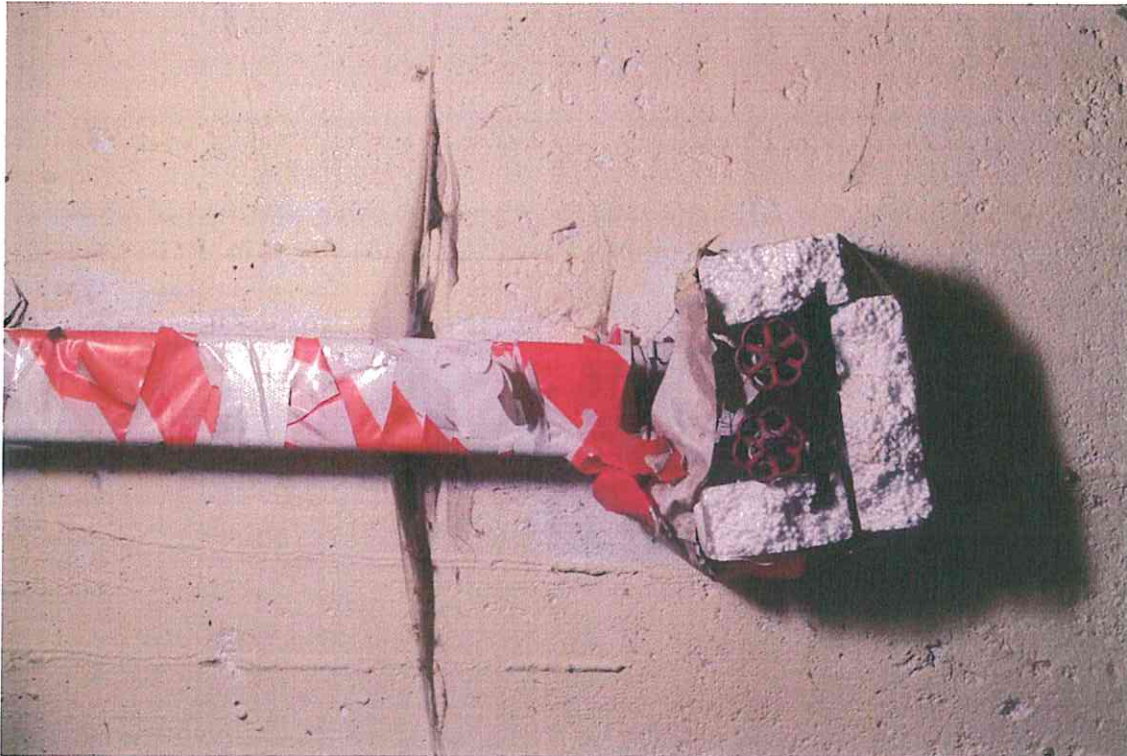


Foto 24 Isolierung / Schutz?

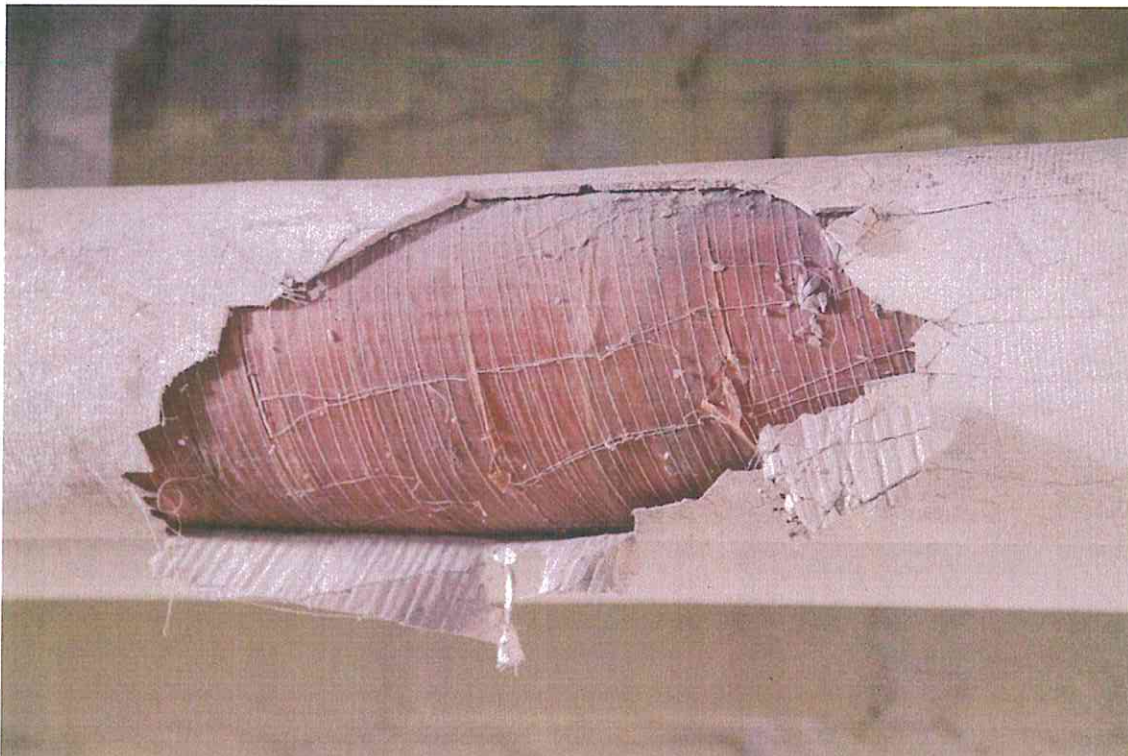


Foto 25 unverputztes Rohr

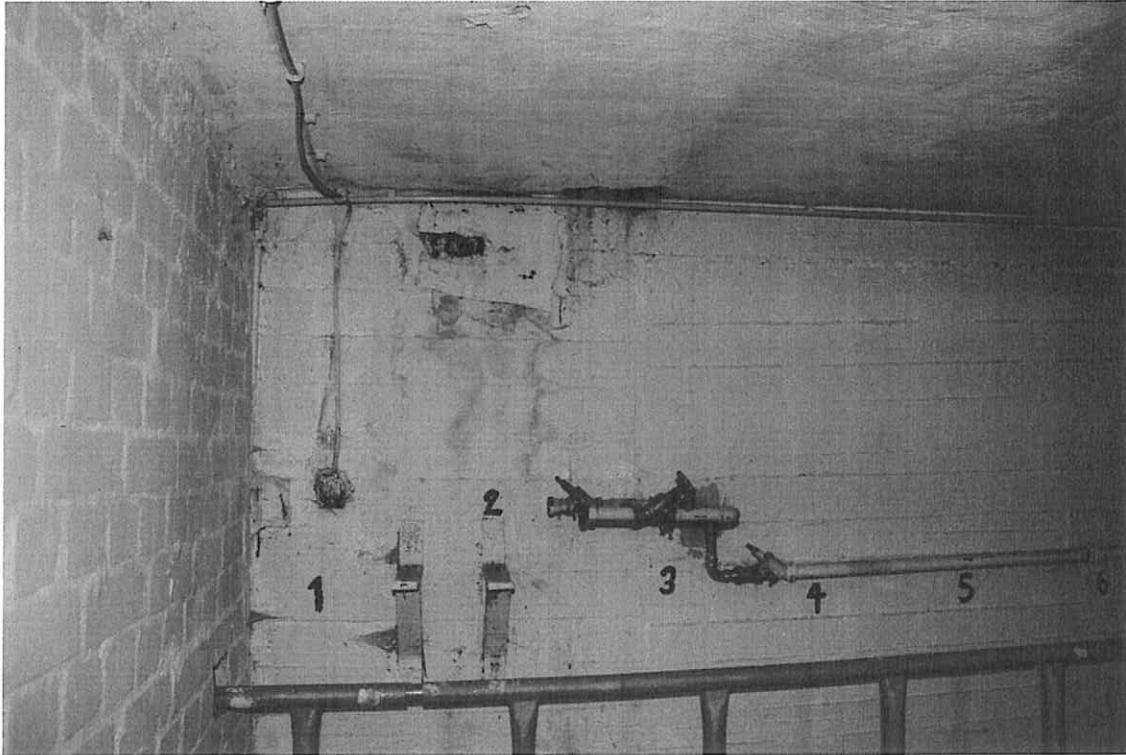


Foto 26 Wasserschaden?, Isolierung?, Malerarbeiten?



Foto 27 Wasserschaden?, Isolierung?, Malerarbeiten?



Foto 28 Wasserschaden



Foto 29 Text



Foto 30 statt Steckdose



Foto 31 statt Steckdose

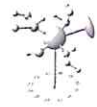


Foto 32 Regenschäden Dach / Verkleidung

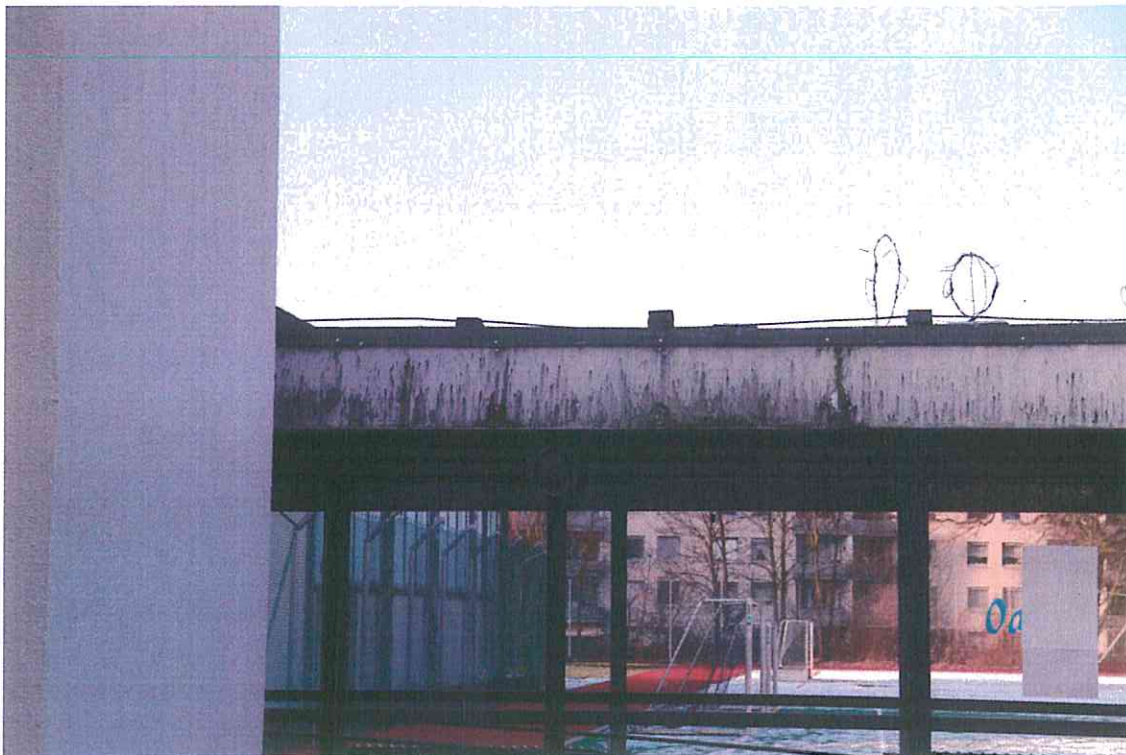


Foto 33 Dach, Verkleidung abgenutzt

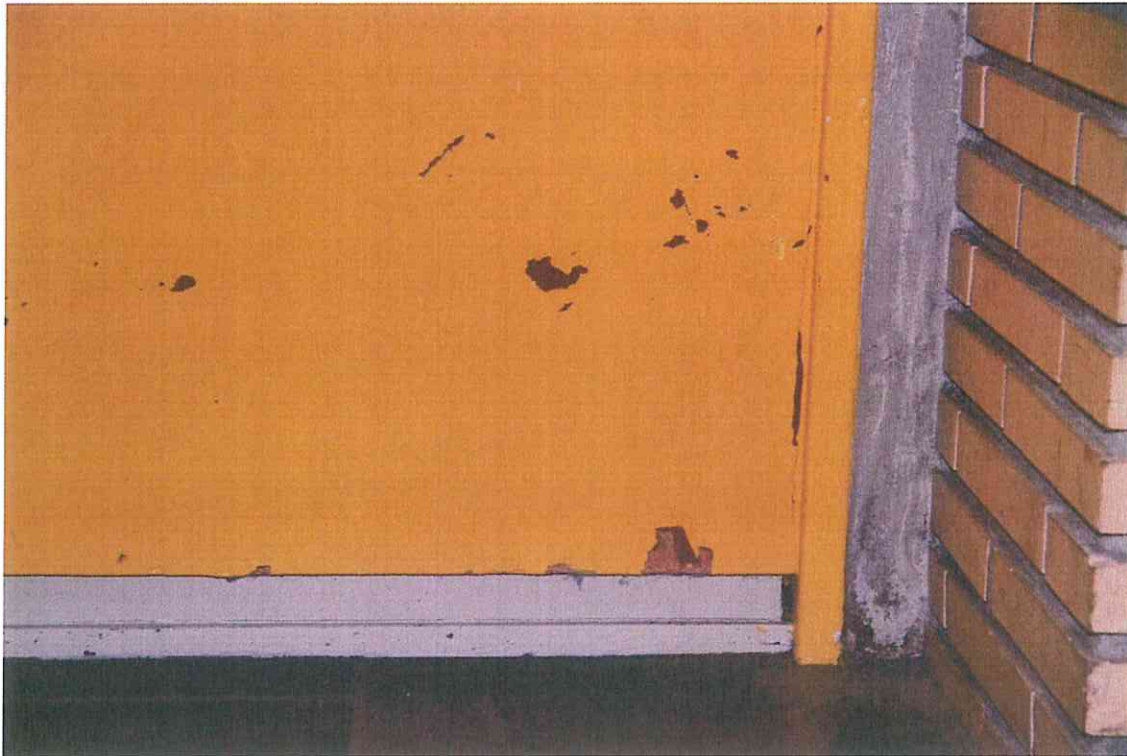


Foto 34 abblätternde Farbe



Foto 35 abblätternde Farbe