



Herzlich Willkommen!

Städtebaulicher Rahmenplan „Harkshörner Weg“

Auftaktveranstaltung am 22.08.2018



Machen Sie mit!
***Harkshörner Weg entwickeln,
Norderstedt bleiben.***

Anlage 2: zur Vorlage Nr.: B 18/0391 des Stuv am 06.09.2018
Hier: Präsentation der Auftaktveranstaltung vom 22.08.2018

Programm

18.30 Uhr Begrüßung und Einstieg ins Thema

19.00 Uhr Vorstellung der Projekt- und Planungsteams

19.10 Uhr Informationen zur Rahmenplanung

19.45 Uhr Ideenwerkstatt zu den Themen
Grün, Verkehr, Wohnen

20.30 Uhr Vorstellung der Ergebnisse

21.00 Uhr Schlussdiskussion und Ausblick

21.30 Uhr Ende der Veranstaltung



3 mal Respekt



- ... vor demjenigen, der spricht, indem Sie zuhören
- ... vor demjenigen, der zuhört, indem Sie sich kurz fassen
- ... vor demjenigen, der fragt, indem Sie konkret antworten

Wer arbeitet an der Rahmenplanung?



Amt für Stadtentwicklung, Umwelt und Verkehr

- **Herr Bosse** (*Bauderzernent*)
- **Frau Rimka** (*Amtsleitung*)
- **Frau Stein** (*Sachbearbeitung
Planung*)
- **Frau Zacher** (*Fachbereichsleitung
Natur und Landschaft*)
- **Herr Sprenger** (*Sachbearbeitung
Natur und Landschaft*)
- **Herr Fensky** (*Sachbearbeitung
Verkehr*)

Entwicklungsgesellschaft Norderstedt (EGNO)

- **Herr Bertermann**
(*Geschäftsleitung*)
- **Herr Cloppenburg** (*Teamleitung,
Stadt- und Projektentwicklung*)
- **Frau Kruse** (*Team, Stadt- und
Projektentwicklung*)

Wer arbeitet an der Rahmenplanung?



WRS Architekten und Stadtplaner (Stadtplanung)

- Frau Weidler
- Herr Röhr-Kramer

TGP – Trüper Gondesen Partner mbB (Freiraumplanung)

- Frau Julius

Waack & Dähn Ingenieurbüro GmbH (Verkehrsplanung)

- Herr Dähn
- Herr Meyer

Zebralog (Beteiligung)

- Frau Brückner
- Frau Höss
- Frau DiMauro

Was ist ein Rahmenplan?

Gesamtkonzept zur Strukturierung eines größeren Gebietes (Bebauung, Grün..)

Norderstedt Mitte (1977)



Sieben Eichen (2016)



Was ist ein Rahmenplan?

Gesamtkonzept zur Strukturierung eines größeren Gebietes (Bebauung, Grün..)

Norderstedt Mitte (1977)



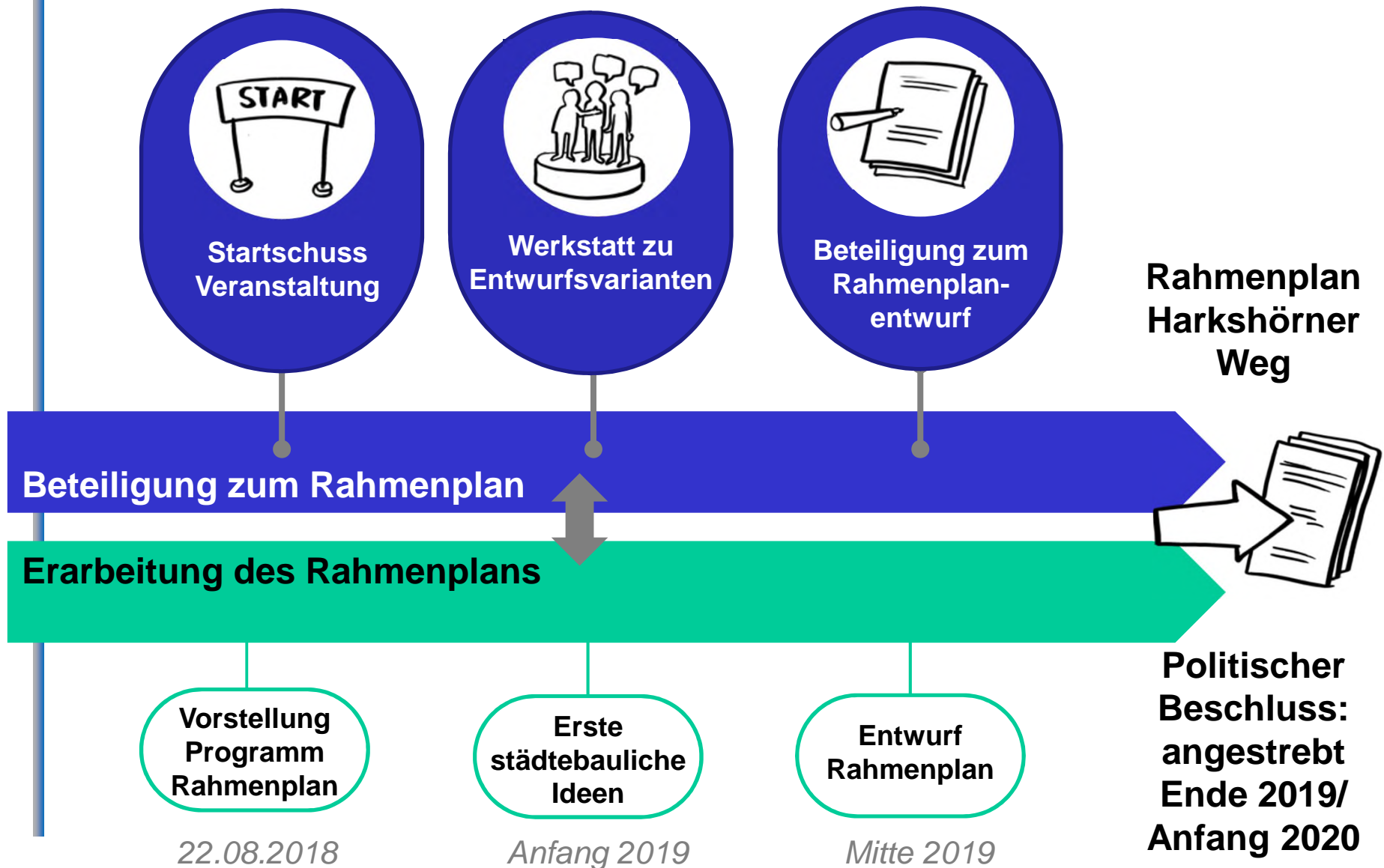
Sieben Eichen (2016)



2003



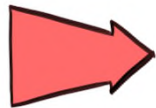
Auf dieser Grundlage entstehen einzelne Bebauungspläne



Programm

18.30 Uhr Begrüßung und Einstieg ins Thema

19.00 Uhr Vorstellung der Projekt- und Planungsteams



19.10 Uhr Informationen zur Rahmenplanung

19.45 Uhr Ideenwerkstatt zu den Themen
Grün, Verkehr, Wohnen

20.30 Uhr Vorstellung der Ergebnisse

21.00 Uhr Schlussdiskussion und Ausblick

21.30 Uhr Ende der Veranstaltung

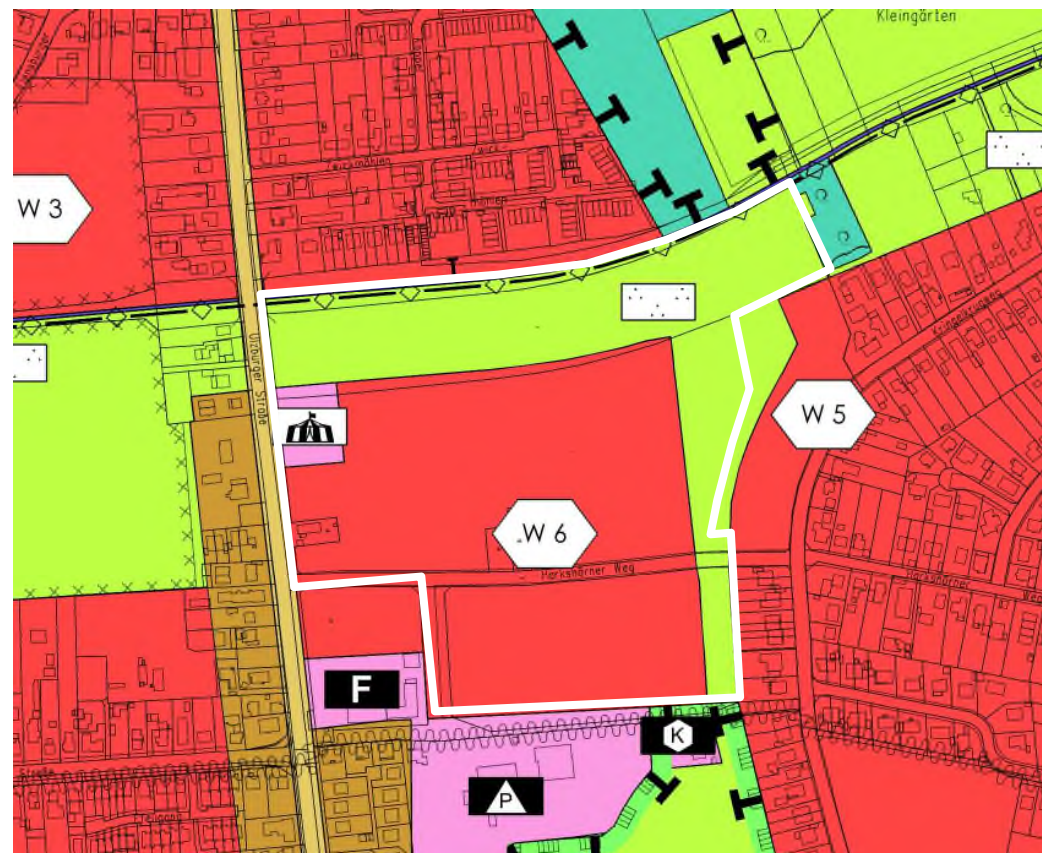


Plangebiet



8 Rahmenbedingungen sind zu beachten:

1. Die Flächen am Harkshörner Weg sind als Wohngebiet für 500 bis 800 Wohneinheiten vorgesehen.



8 Rahmenbedingungen sind zu beachten:

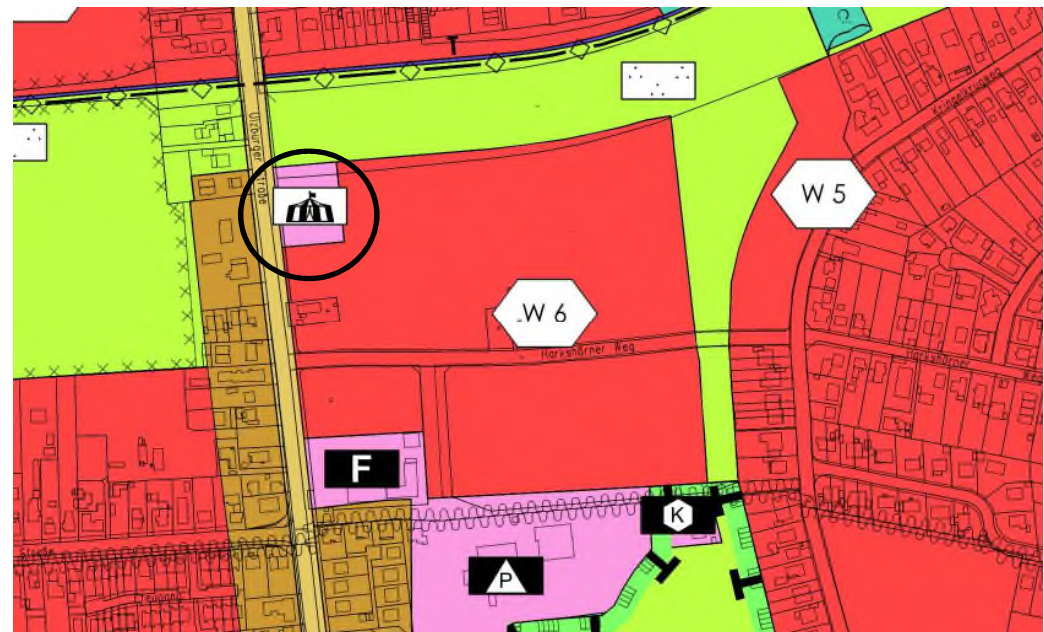
1. Die Flächen am Harkshörner Weg sind als Wohngebiet für 500 bis 800 Wohneinheiten vorgesehen.
2. Politischer Beschluss: Mindestens 30 % der Wohneinheiten sind als geförderter Wohnungsbau herzustellen.

8 Rahmenbedingungen sind zu beachten:

1. Die Flächen am Harkshörner Weg sind als Wohngebiet für 500 bis 800 Wohneinheiten vorgesehen.
2. Politischer Beschluss: Mindestens 30 % der Wohneinheiten sind als geförderter Wohnungsbau herzustellen.
3. Es ist eine Mischung aus experimentellen Wohn- und Bauformen gewollt.

8 Rahmenbedingungen sind zu beachten:

1. Die Flächen am Harkshörner Weg sind als Wohngebiet für 500 bis 800 Wohneinheiten vorgesehen.
2. Politischer Beschluss: Mindestens 30 % der Wohneinheiten sind als geförderter Wohnungsbau herzustellen.
3. Es ist eine Mischung aus experimentellen Wohn- und Bauformen gewollt.
4. Ein Festplatz ist auf der Fläche unterzubringen.



8 Rahmenbedingungen sind zu beachten:

1. Die Flächen am Harkshörner Weg sind als Wohngebiet für 500 bis 800 Wohneinheiten vorgesehen.
2. Politischer Beschluss: Mindestens 30 % der Wohneinheiten sind als geförderter Wohnungsbau herzustellen.
3. Es ist eine Mischung aus experimentellen Wohn- und Bauformen gewollt.
4. Ein Festplatz ist auf der Fläche unterzubringen.
5. Entwicklung einer Parkanlage im Norden und Osten mit attraktiven Fuß- und Radwegeverbindungen.



8 Rahmenbedingungen sind zu beachten:

1. Die Flächen am Harkshörner Weg sind als Wohngebiet für 500 bis 800 Wohneinheiten vorgesehen.
2. Politischer Beschluss: Mindestens 30 % der Wohneinheiten sind als geförderter Wohnungsbau herzustellen.
3. Es ist eine Mischung aus experimentellen Wohn- und Bauformen gewollt.
4. Ein Festplatz ist auf der Fläche unterzubringen.
5. Entwicklung einer Parkanlage im Norden und Osten mit attraktiven Fuß- und Radwegeverbindungen.
6. Erhalt und Stärkung der bestehenden Knickstruktur am Harkshörner Weg.

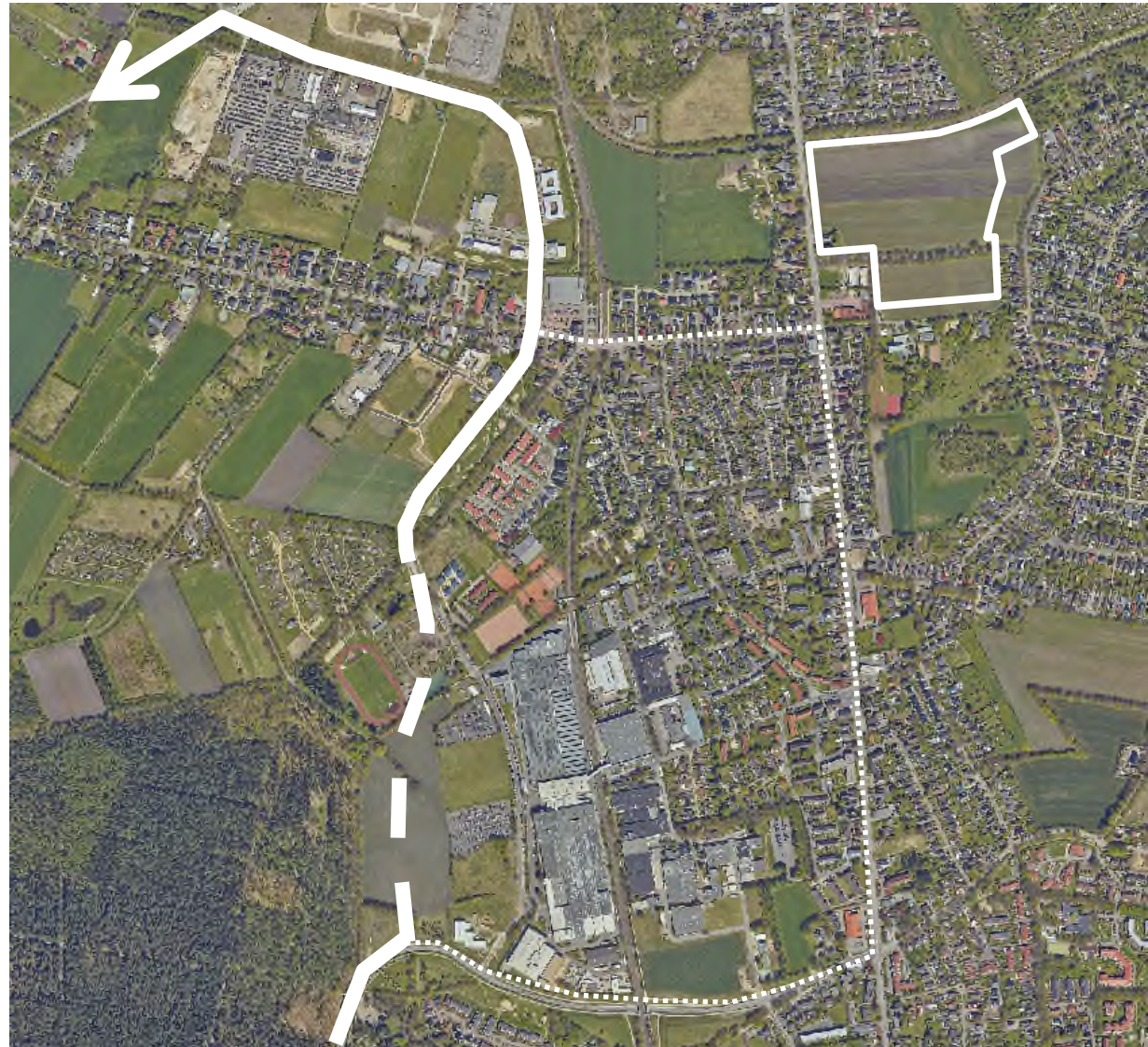


8 Rahmenbedingungen sind zu beachten:

1. Die Flächen am Harkshörner Weg sind als Wohngebiet für 500 bis 800 Wohneinheiten vorgesehen.
2. Politischer Beschluss: Mindestens 30 % der Wohneinheiten sind als geförderter Wohnungsbau herzustellen.
3. Es ist eine Mischung aus experimentellen Wohn- und Bauformen gewollt.
4. Ein Festplatz ist auf der Fläche unterzubringen.
5. Entwicklung einer Parkanlage im Norden und Osten mit attraktiven Fuß- und Radwegeverbindungen.
6. Erhalt und Stärkung der bestehenden Knickstruktur am Harkshörner Weg.
7. Vorrangige Anbindung an das Gebiet über die Ulzburger Straße.



Lückenschluss Oadby-and-Wigston Straße



8 Rahmenbedingungen sind zu beachten:

1. Die Flächen am Harkshörner Weg sind als Wohngebiet für 500 bis 800 Wohneinheiten vorgesehen.
2. Politischer Beschluss: Mindestens 30 % der Wohneinheiten sind als geförderter Wohnungsbau herzustellen.
3. Es ist eine Mischung aus experimentellen Wohn- und Bauformen gewollt.
4. Ein Festplatz ist auf der Fläche unterzubringen.
5. Entwicklung einer Parkanlage im Norden und Osten mit attraktiven Fuß- und Radwegeverbindungen.
6. Erhalt und Stärkung der bestehenden Knickstruktur am Harkshörner Weg.
7. Vorrangige Anbindung an das Gebiet über die Ulzburger Straße.
8. Ermöglichung zukunftsweisender und attraktiver Mobilitätsangebote.



Die Rahmenbedingungen sind bekannt...



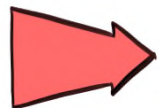
Nun möchten wir im ersten Schritt
Ihre Ideen und Anregungen für
das neue Quartier sammeln!

Programm

18.30 Uhr Begrüßung und Einstieg ins Thema

19.00 Uhr Vorstellung der Projekt- und Planungsteams

19.10 Uhr Informationen zur Rahmenplanung



19.45 Uhr Ideenwerkstatt zu den Themen
Grün, Verkehr, Wohnen

20.30 Uhr Vorstellung der Ergebnisse

21.00 Uhr Schlussdiskussion und Ausblick

21.30 Uhr Ende der Veranstaltung



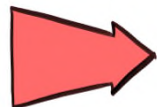
Programm

18.30 Uhr Begrüßung und Einstieg ins Thema

19.00 Uhr Vorstellung der Projekt- und Planungsteams

19.10 Uhr Informationen zur Rahmenplanung

19.45 Uhr Ideenwerkstatt zu den Themen
Grün, Verkehr, Wohnen



20.30 Uhr Vorstellung der Ergebnisse

21.00 Uhr Schlussdiskussion und Ausblick

21.30 Uhr Ende der Veranstaltung



Programm

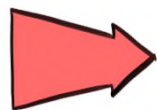
18.30 Uhr Begrüßung und Einstieg ins Thema

19.00 Uhr Vorstellung der Projekt- und Planungsteams

19.10 Uhr Informationen zur Rahmenplanung

19.45 Uhr Ideenwerkstatt zu den Themen
Grün, Verkehr, Wohnen

20.30 Uhr Vorstellung der Ergebnisse



21.00 Uhr Schlussdiskussion und Ausblick

21.30 Uhr Ende der Veranstaltung





Vielen Dank, dass Sie da waren!
Städtebaulicher Rahmenplan
„Harkshörner Weg“

Auftaktveranstaltung am 22.08.2018



Machen Sie mit!
Harkshörner Weg entwickeln,
Norderstedt bleiben.