

BEBAUUNGSPLAN NR. 218, 3. Änderung „Stormarnstraße 34-36“

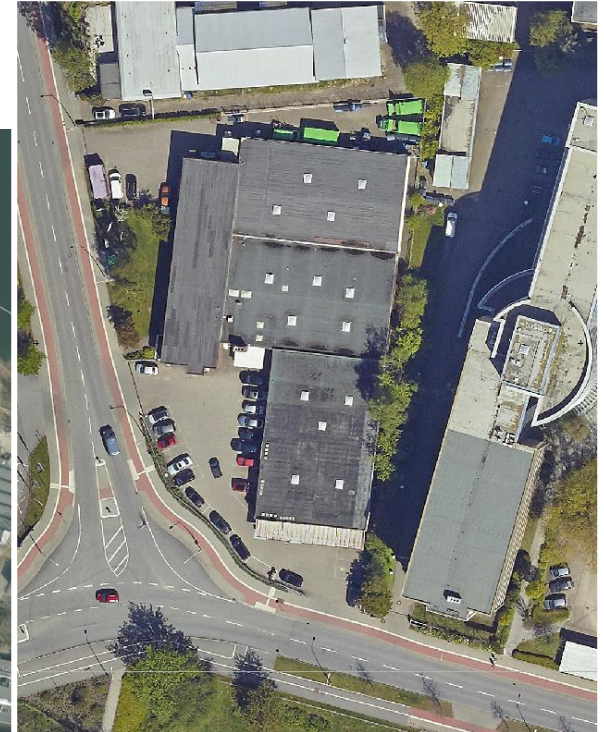
Gebiet: nördlich und östlich Stormarnstraße, südlich Flurstück 2/36,
Flur 1, Gemarkung Glashütte, westlich Flurstück 78, Flur 1,
Gemarkung Glashütte

Erneuter Entwurfs- und Auslegungsbeschluss

Lage des Plangebiets

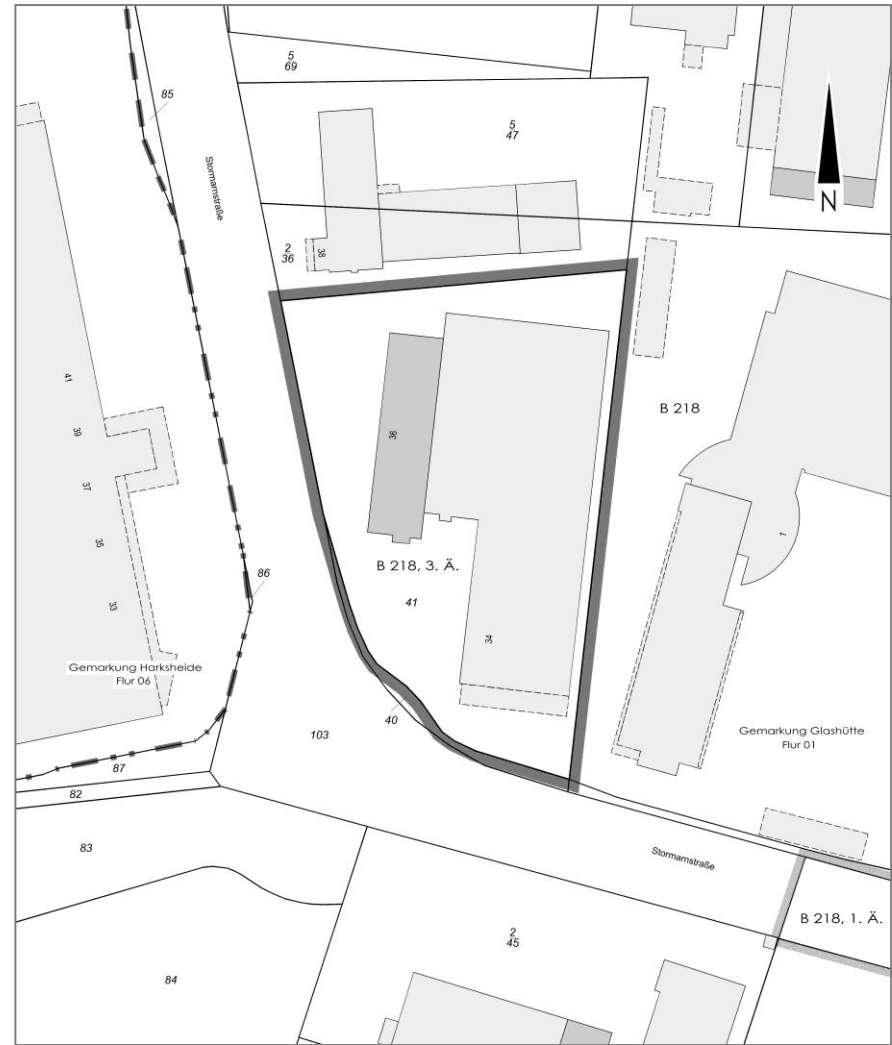


Lage des Plangebiets



Planungsziele

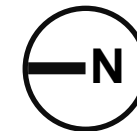
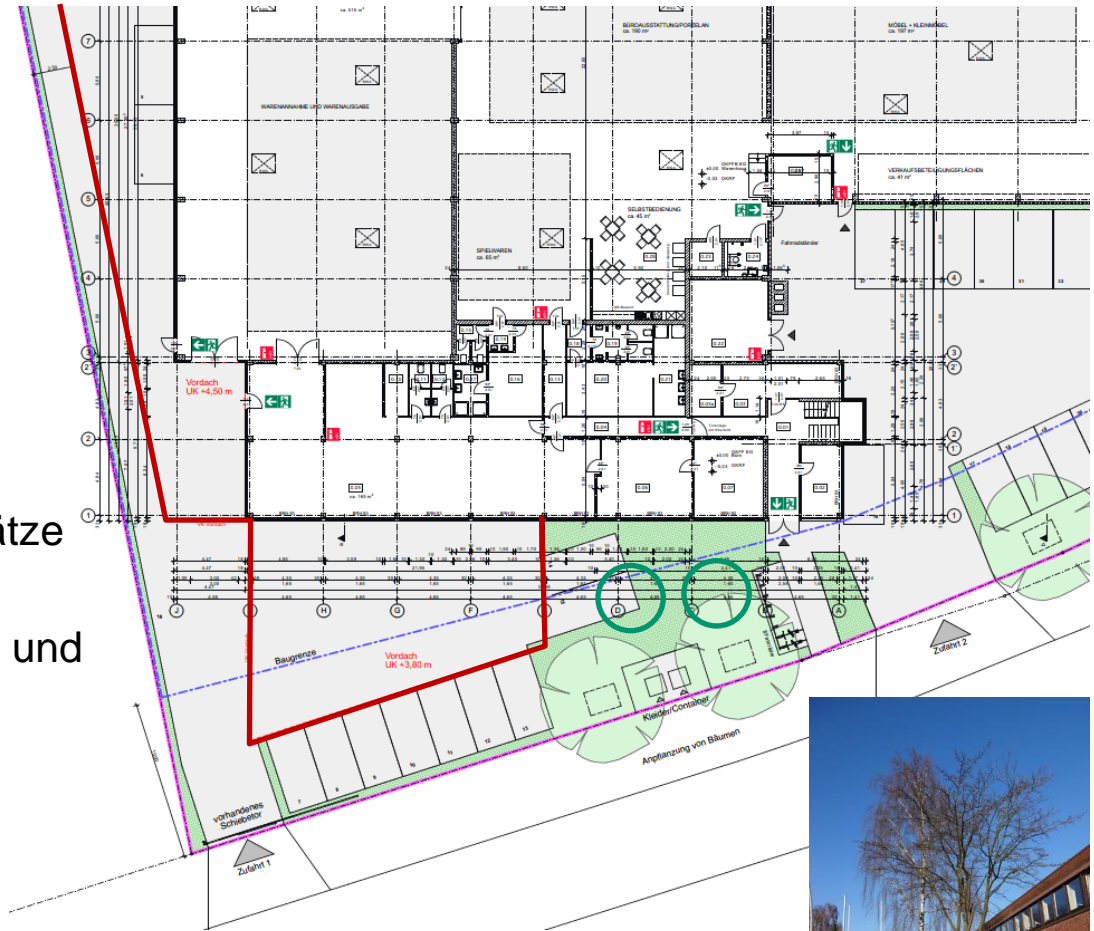
- Sicherung der vorhandenen Nutzung „Gebrauchtwarenhaus“ als Beitrag zur Abfallvermeidung und –wiederverwendung
- Schaffung von Entwicklungsoptionen für die vorhandene Nutzung



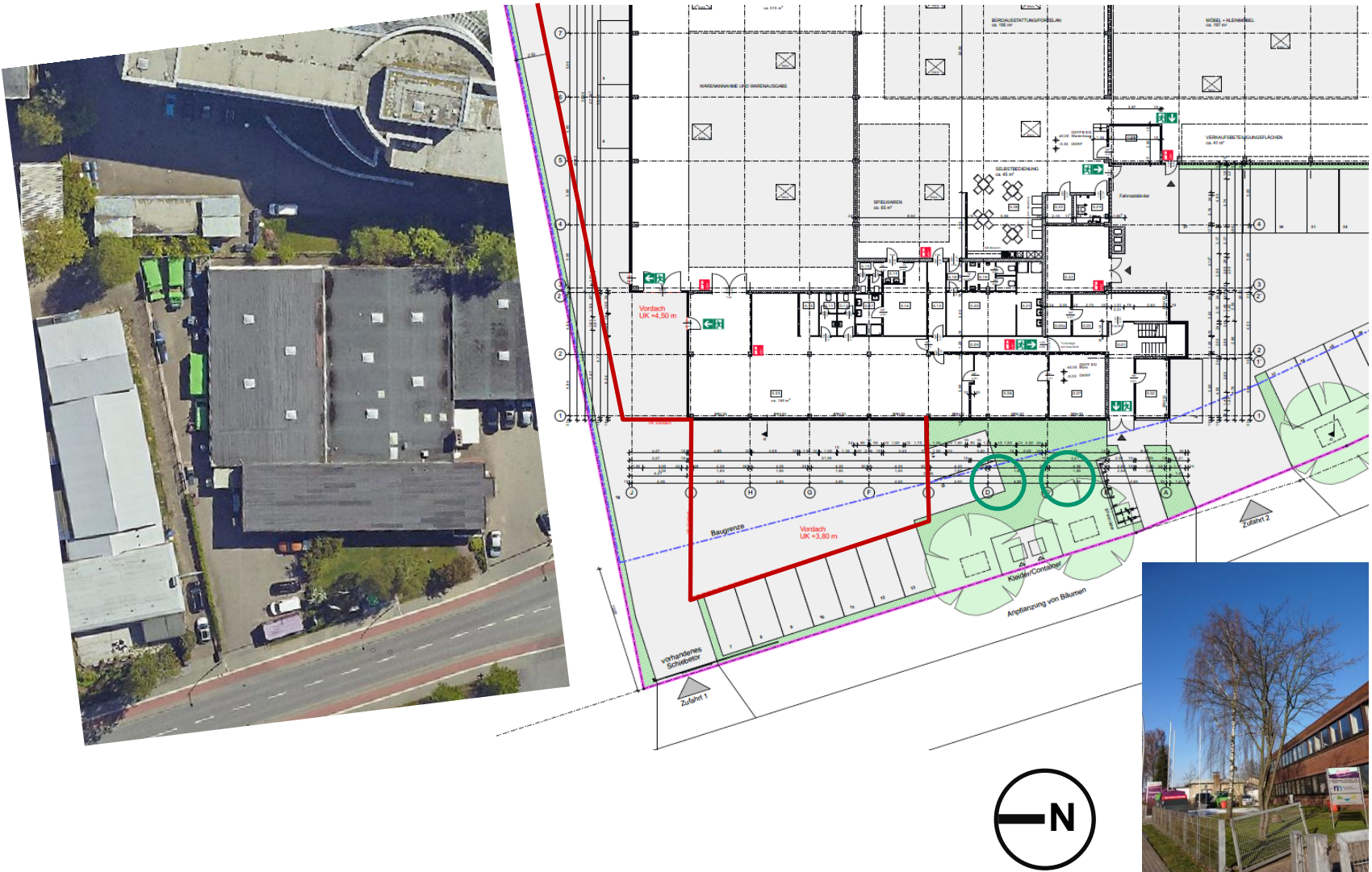
Planvorhaben

Vordach ist geplant für:

- Trockene/schonende Warenannahme
- Warenannahme optimieren durch
 - Entzerrung der Warenströme
 - Neuordnung und zusätzliche Stellplätze für geordnetere Abwicklung (Bring- und Holverkehr)

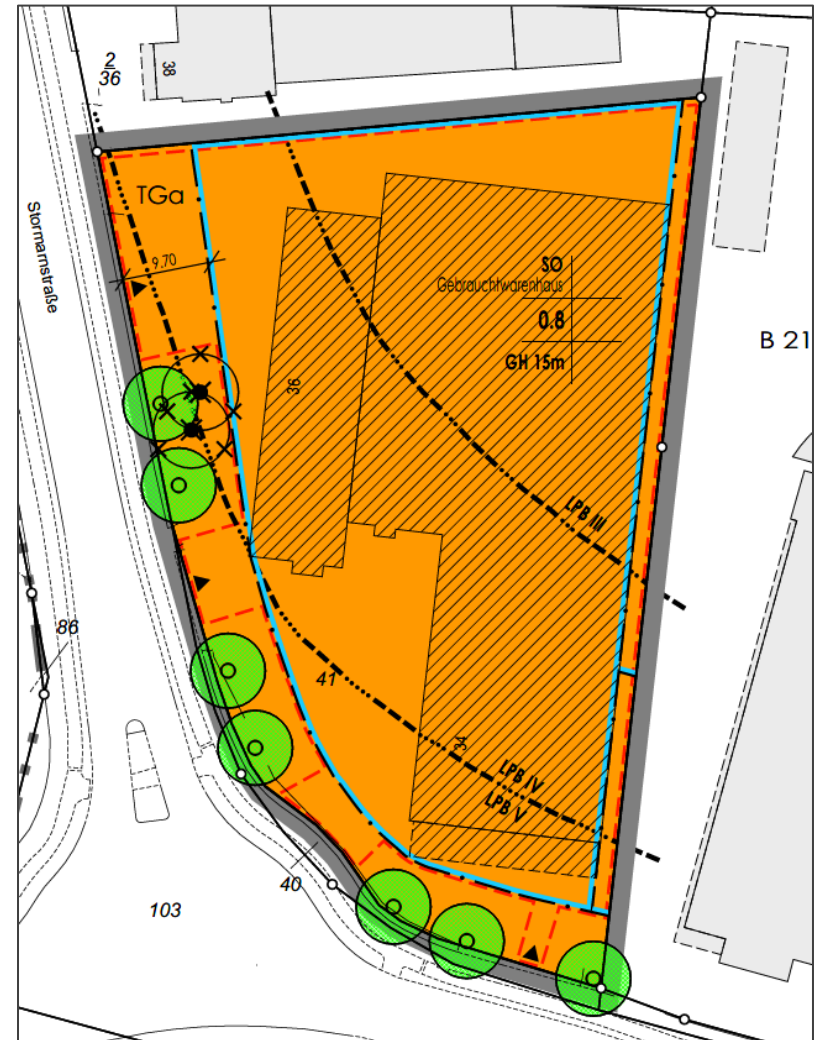


Planvorhaben



Anlass für erneuten Beschluss:

- Möglichkeit für Vordach:
 - Festsetzung zur Überschreitung der Baugrenze auf max. 20 m bei 4 m Tiefe
 - Entfall der 2 Bestandsbäume
 - 2 zusätzliche Pflanzgebote entlang Stormarnstraße



Vielen Dank für Ihre Aufmerksamkeit!