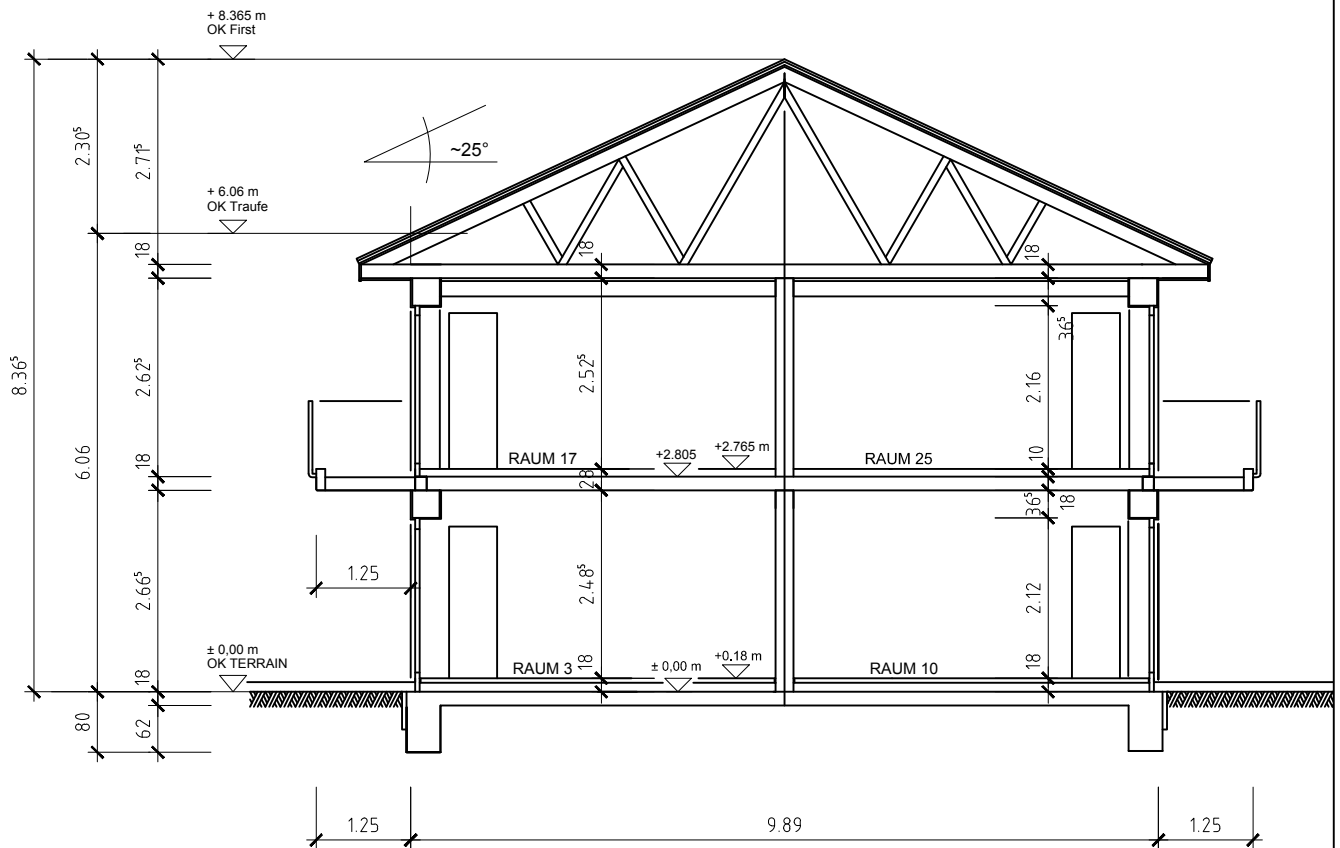


# Anlage 6 zu TOP 6

## SCHNITT A - A



Alle Maße sind am Bau zu prüfen! Abweichungen zum Bestand sind dem Amt 68 umgehend mitzuteilen!



Stadt Norderstedt  
Die Oberbürgermeisterin

Amt 68 - Gebäudewirtschaft

Projektdaten  
Langenharmer Weg 132, 22844 Norderstedt

Planinhalt

Entwurf - Schnitt Obdachlosenunterkunft

gezeichnet/geprüft

Behn / --

Datum

09.01.2019

Maßstab

1:100

Projektnummer

020