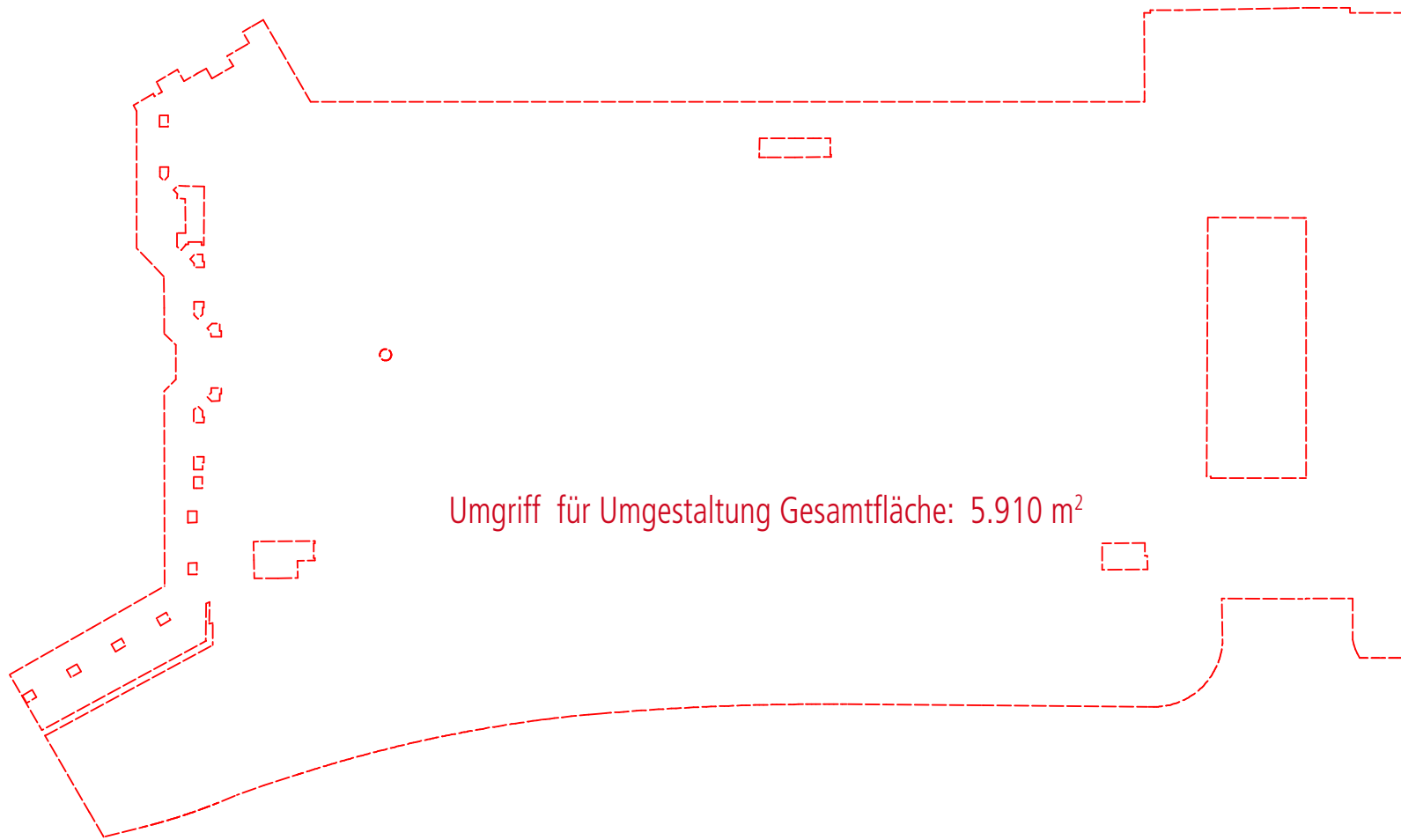
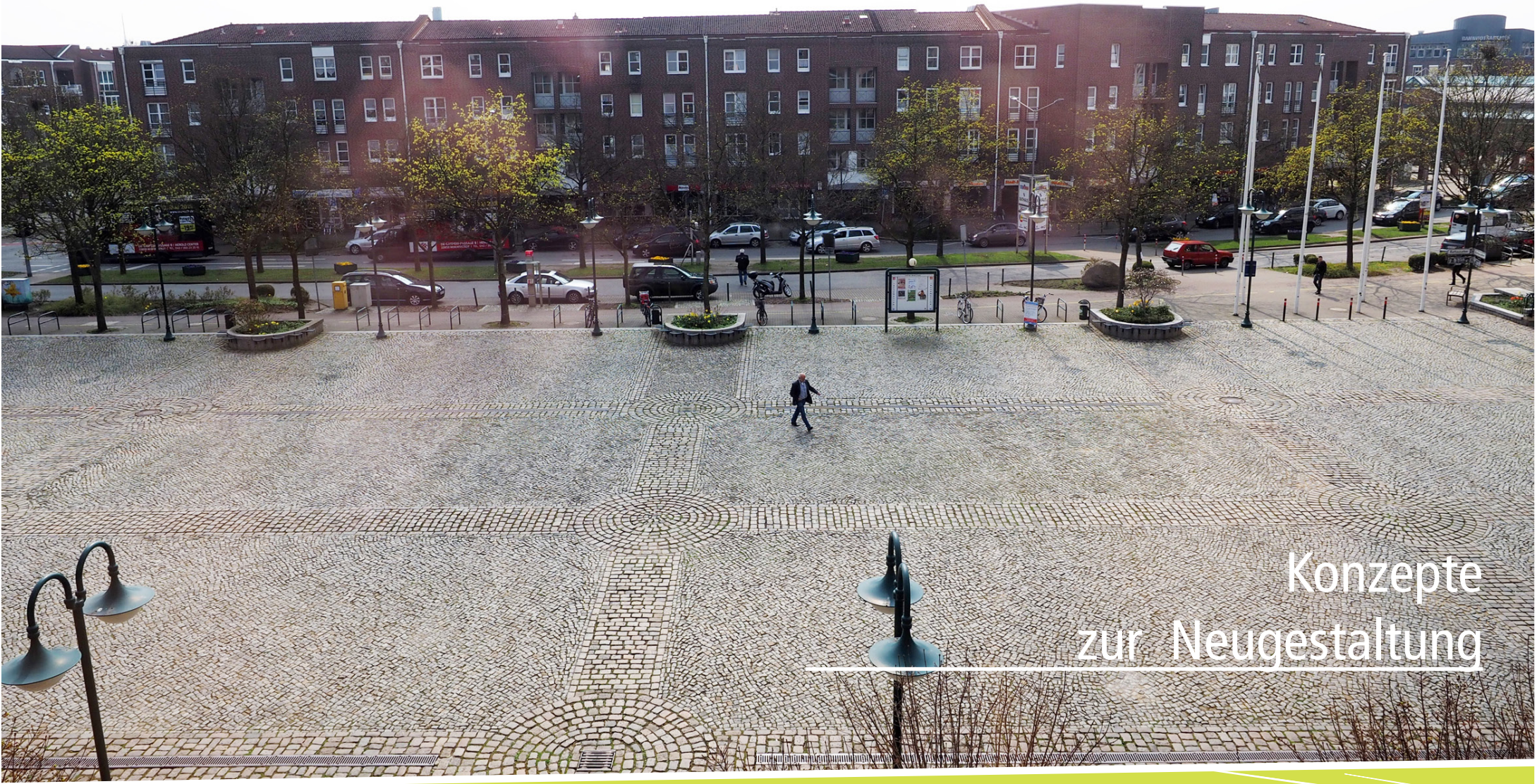




Neugestaltung Rathausplatz Norderstedt

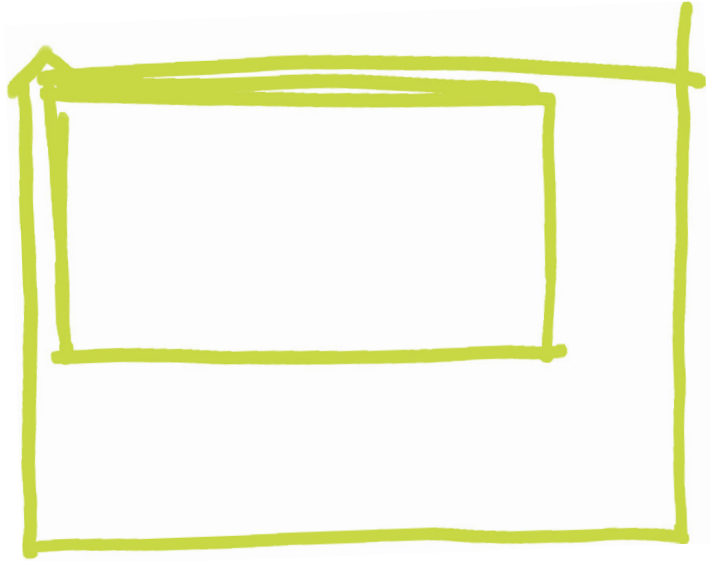


Umgriff für Umgestaltung Gesamtfläche: 5.910 m²



Konzepte zur Neugestaltung

Platz und Stadtraum



Kulisse und Bühne



Grüner Rahmen und Stadtparkett



Verdichtung und Weite

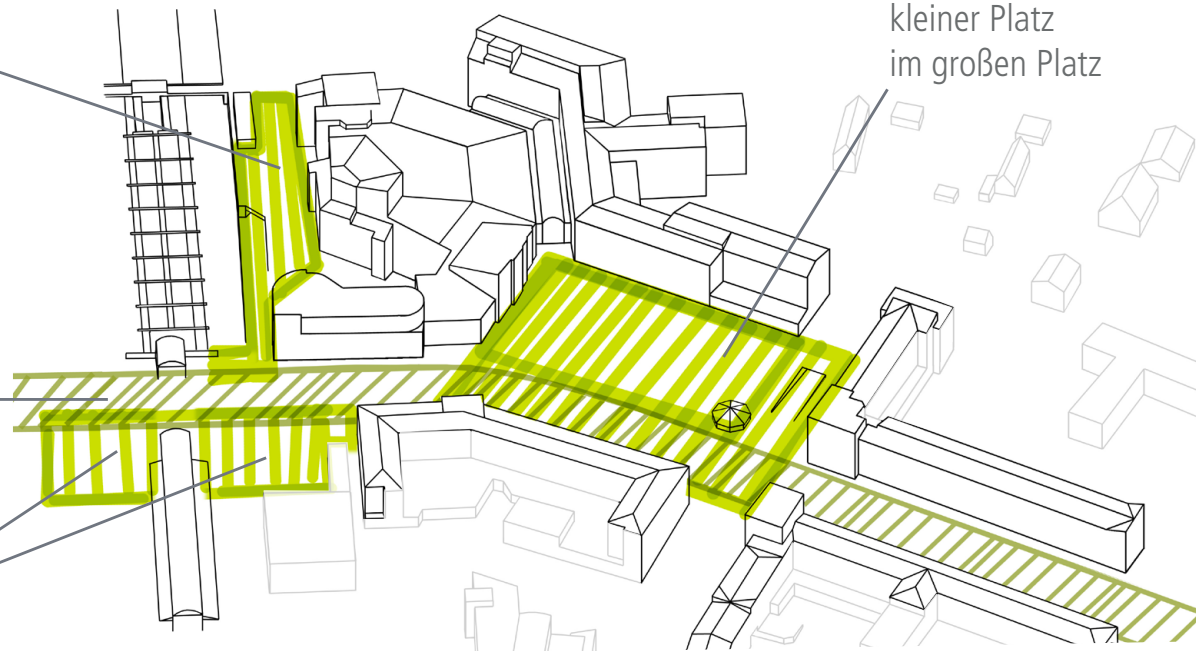


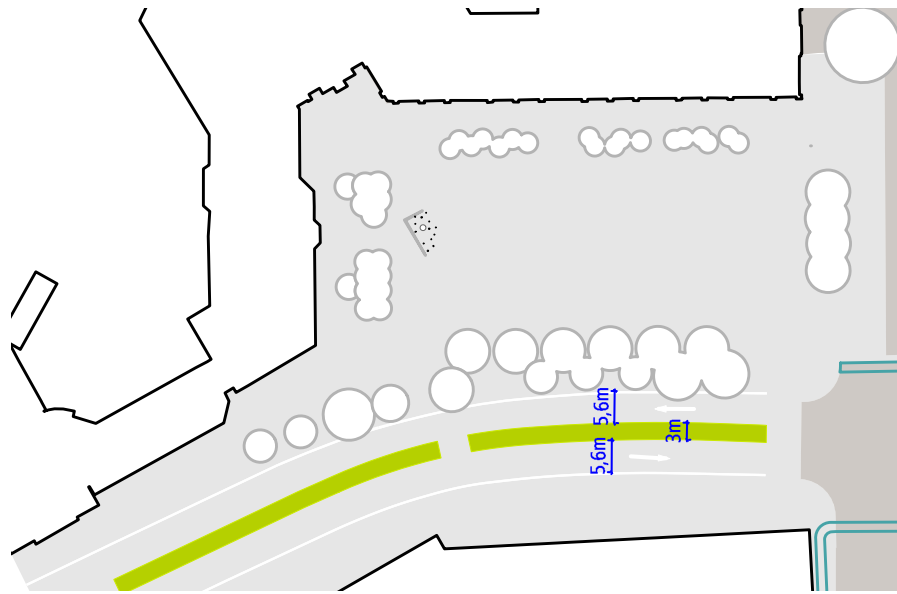
Jörg-Peter-Hahn Platz

kleiner Platz
im großen Platz

Rathausallee

Plätze am ZOB

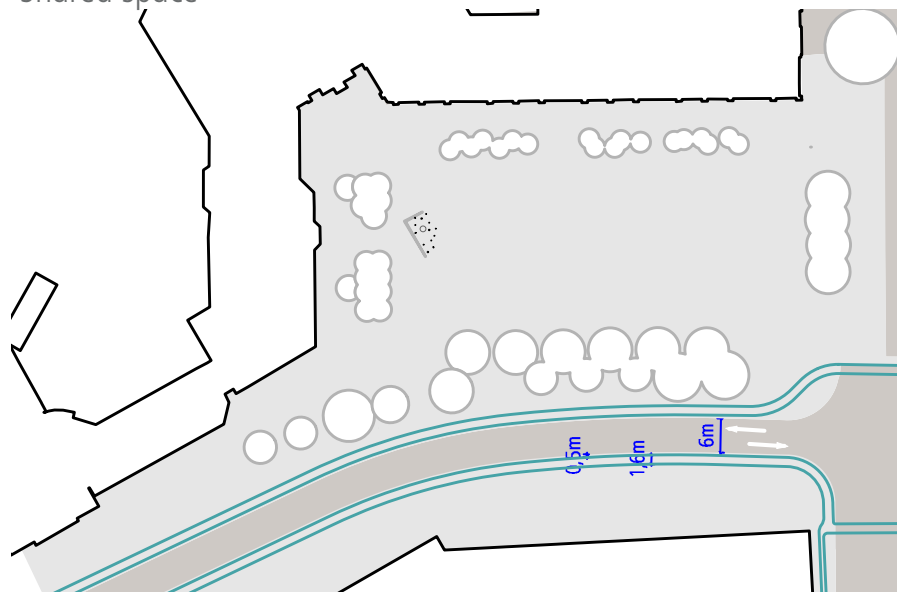




Shared space



Fahrradstraße



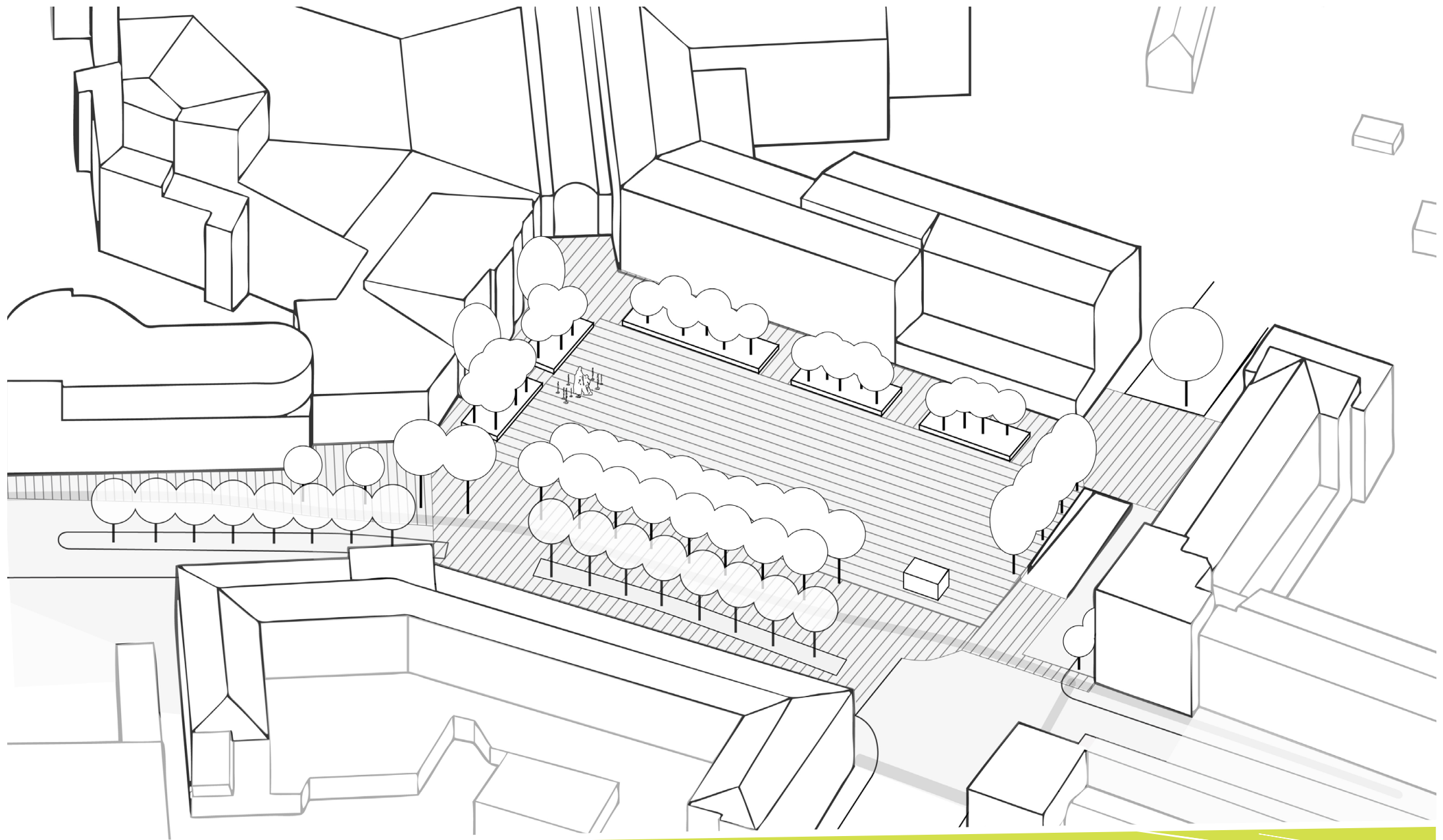
Breite Bürgersteige

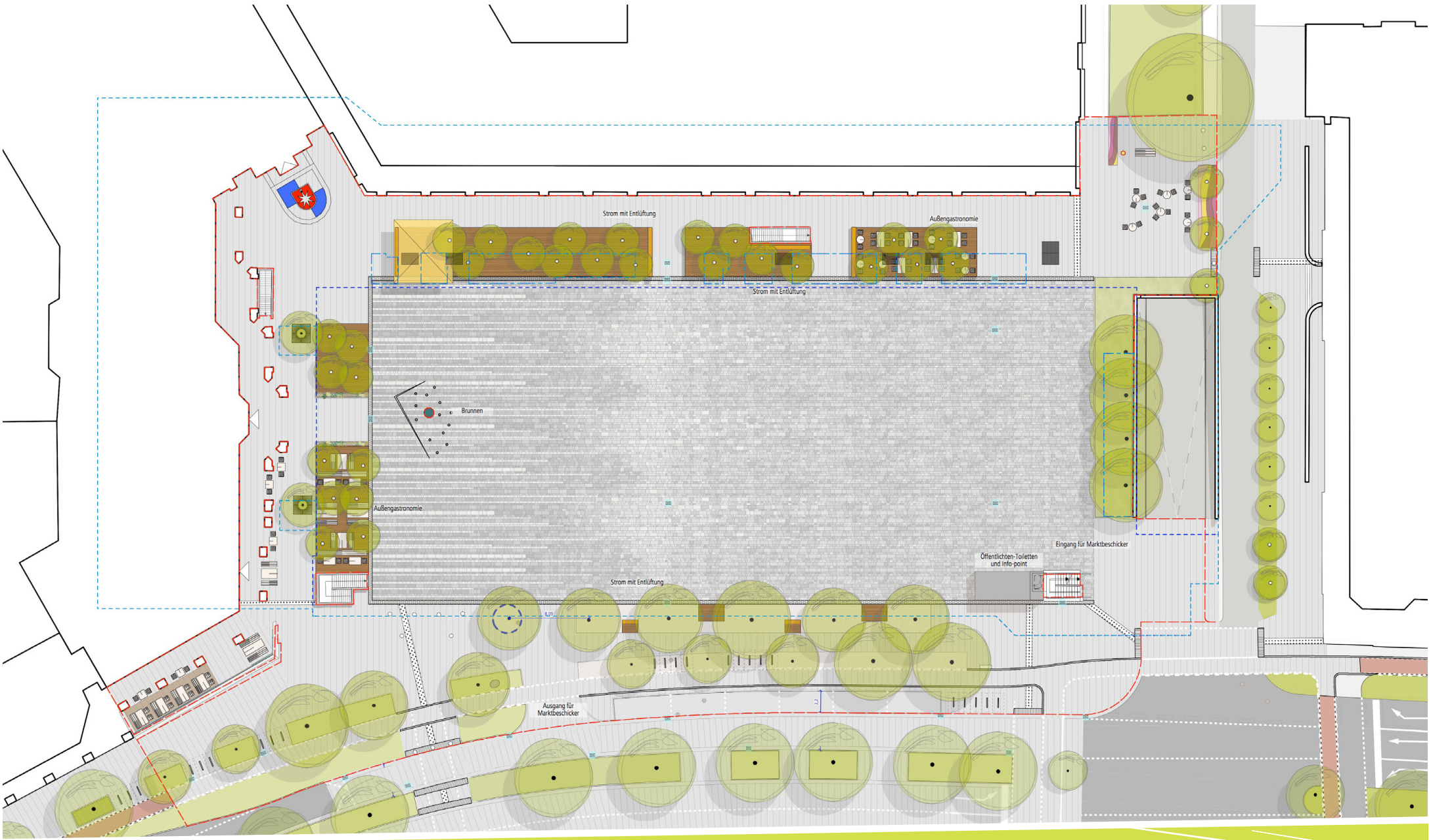


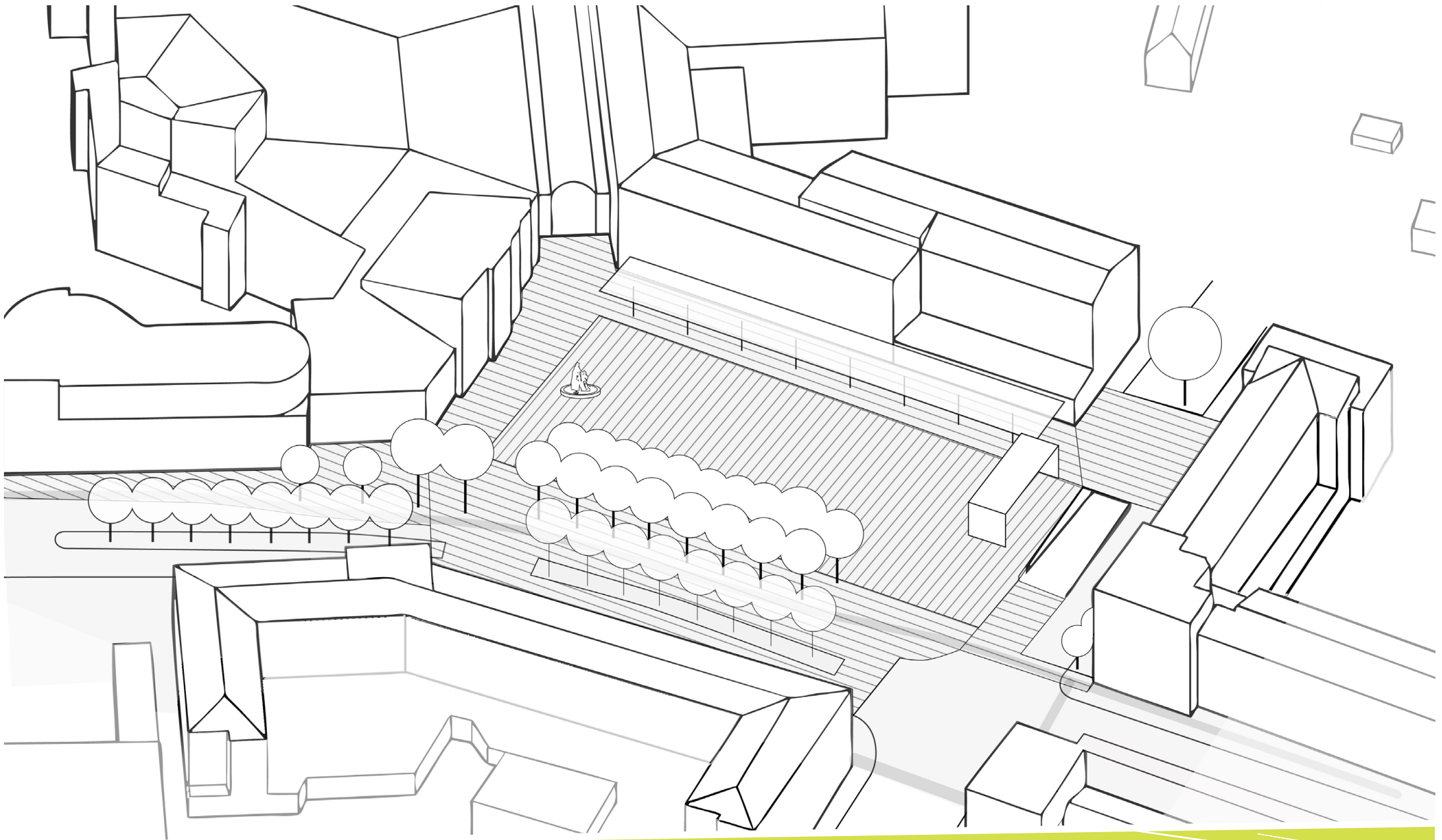
abgeleitetes Konzept

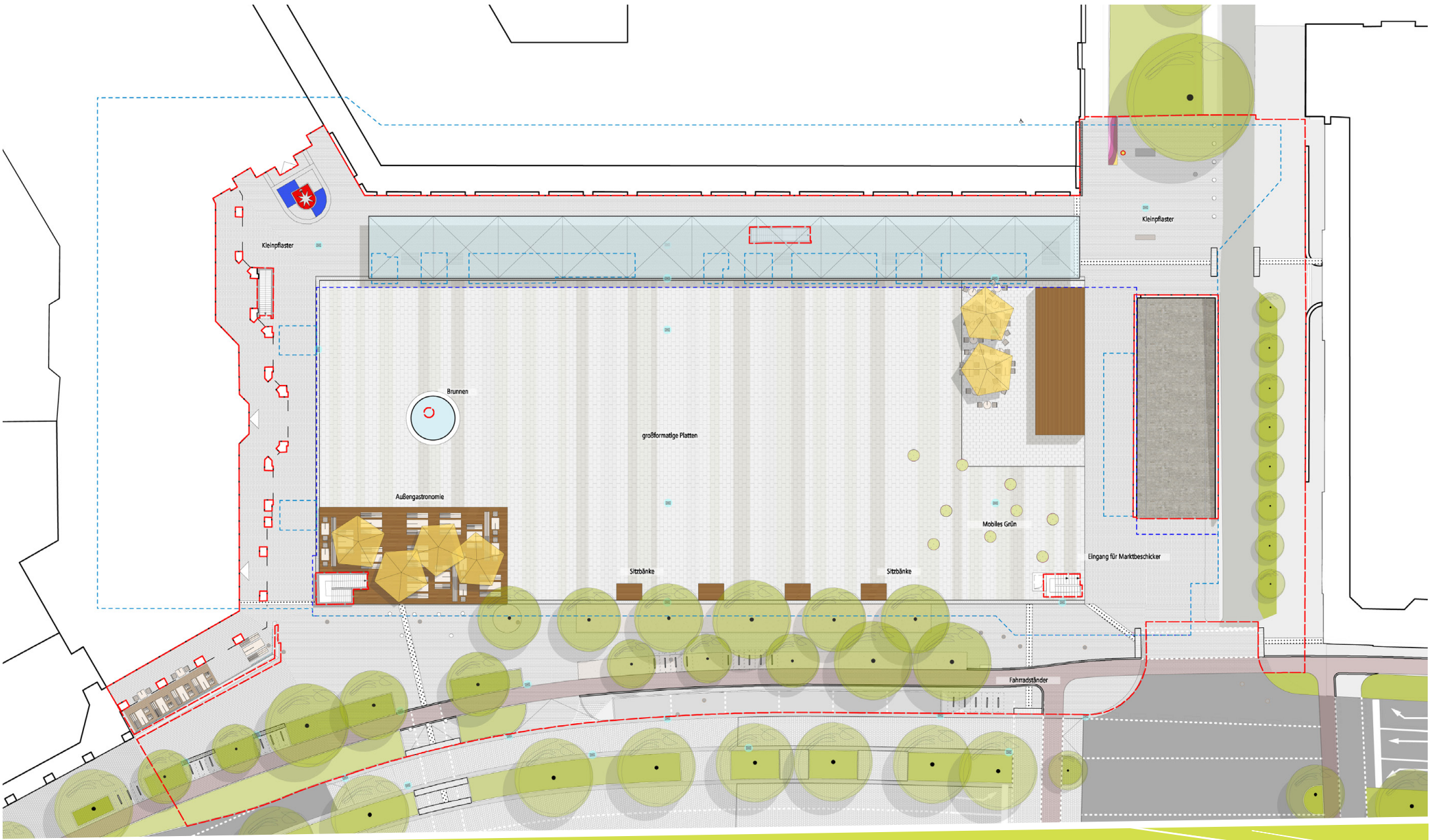
- Gehweg und "shared space,"
- Fahrbahn
- Fahrradweg

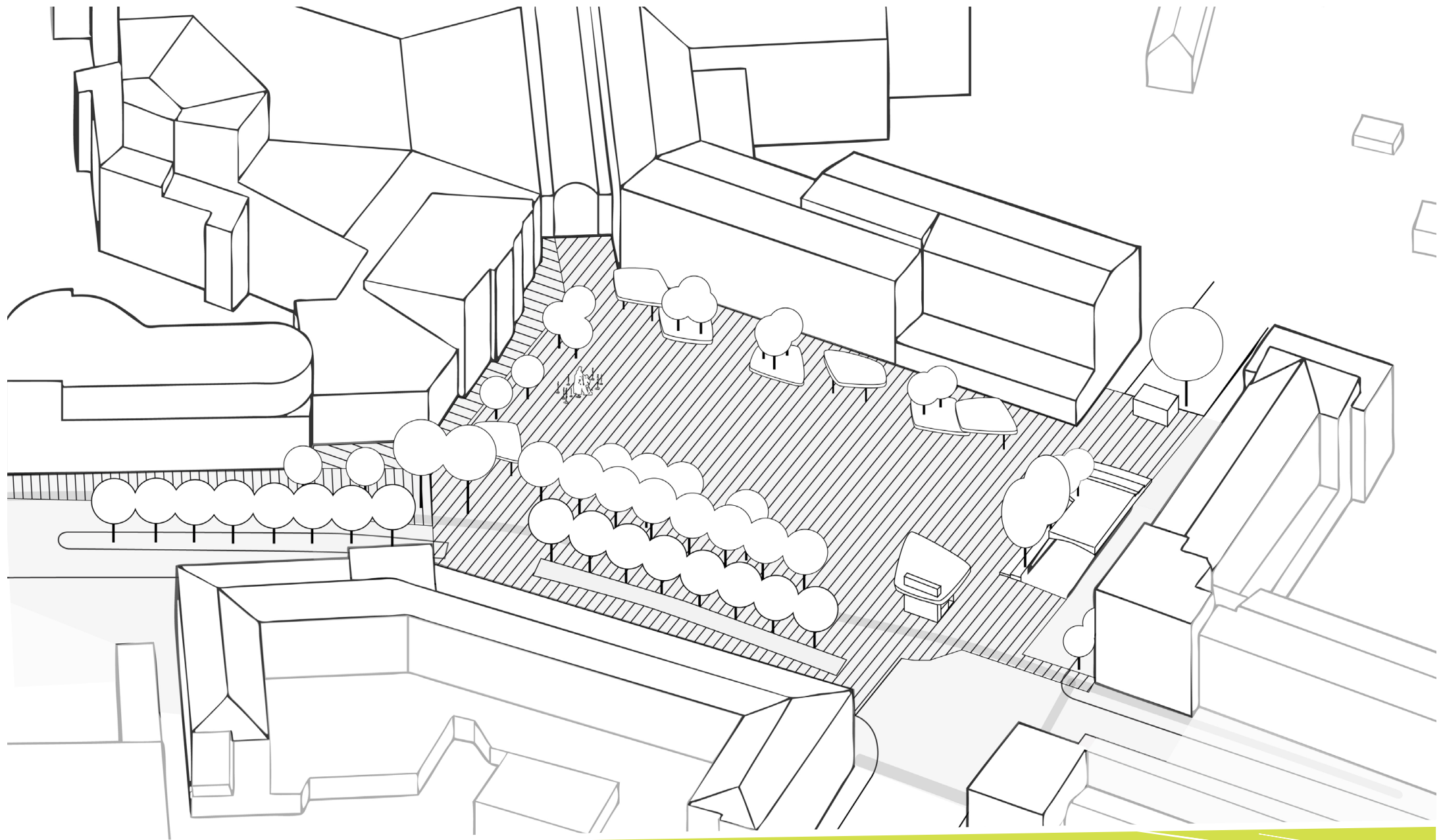


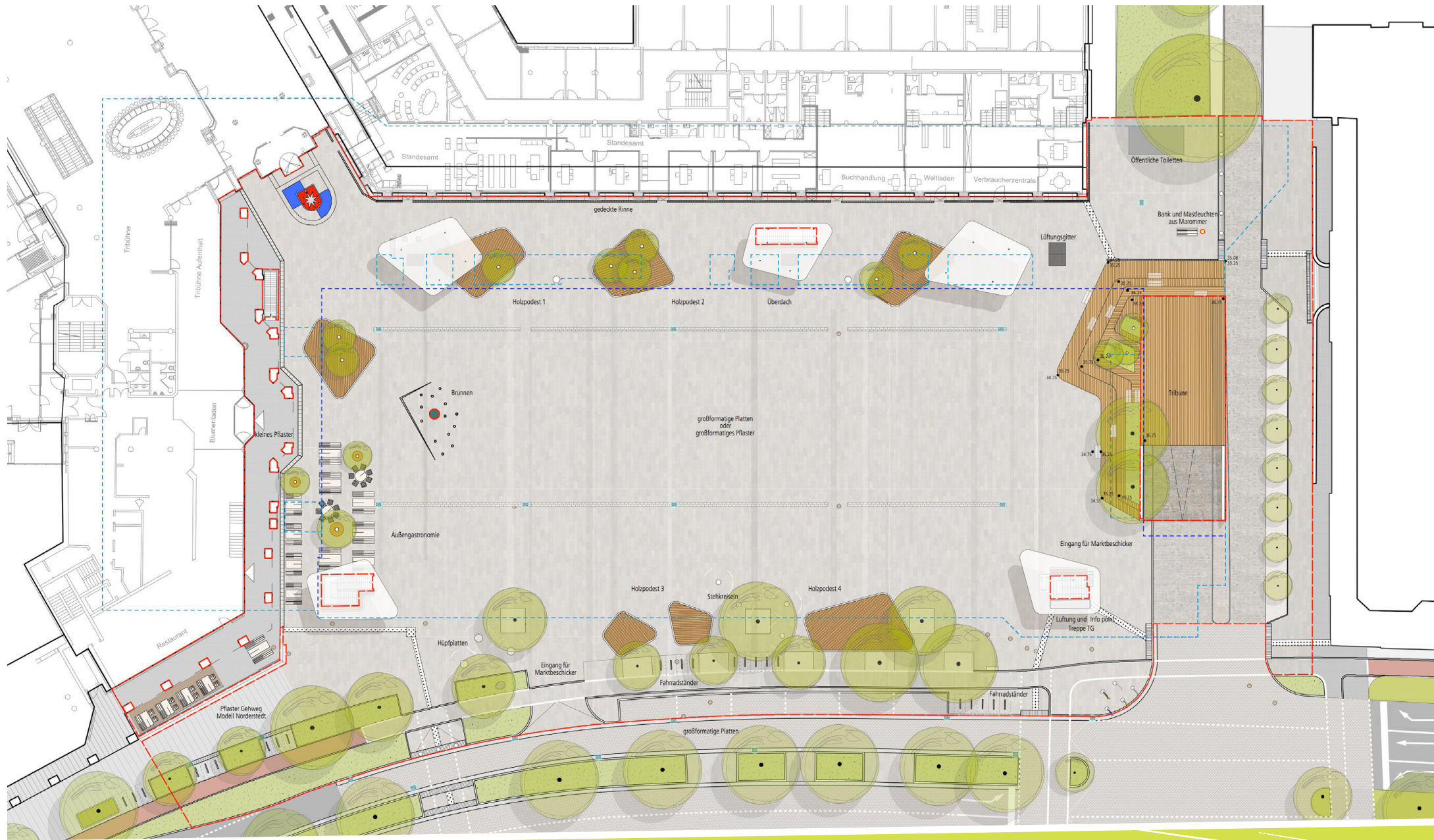


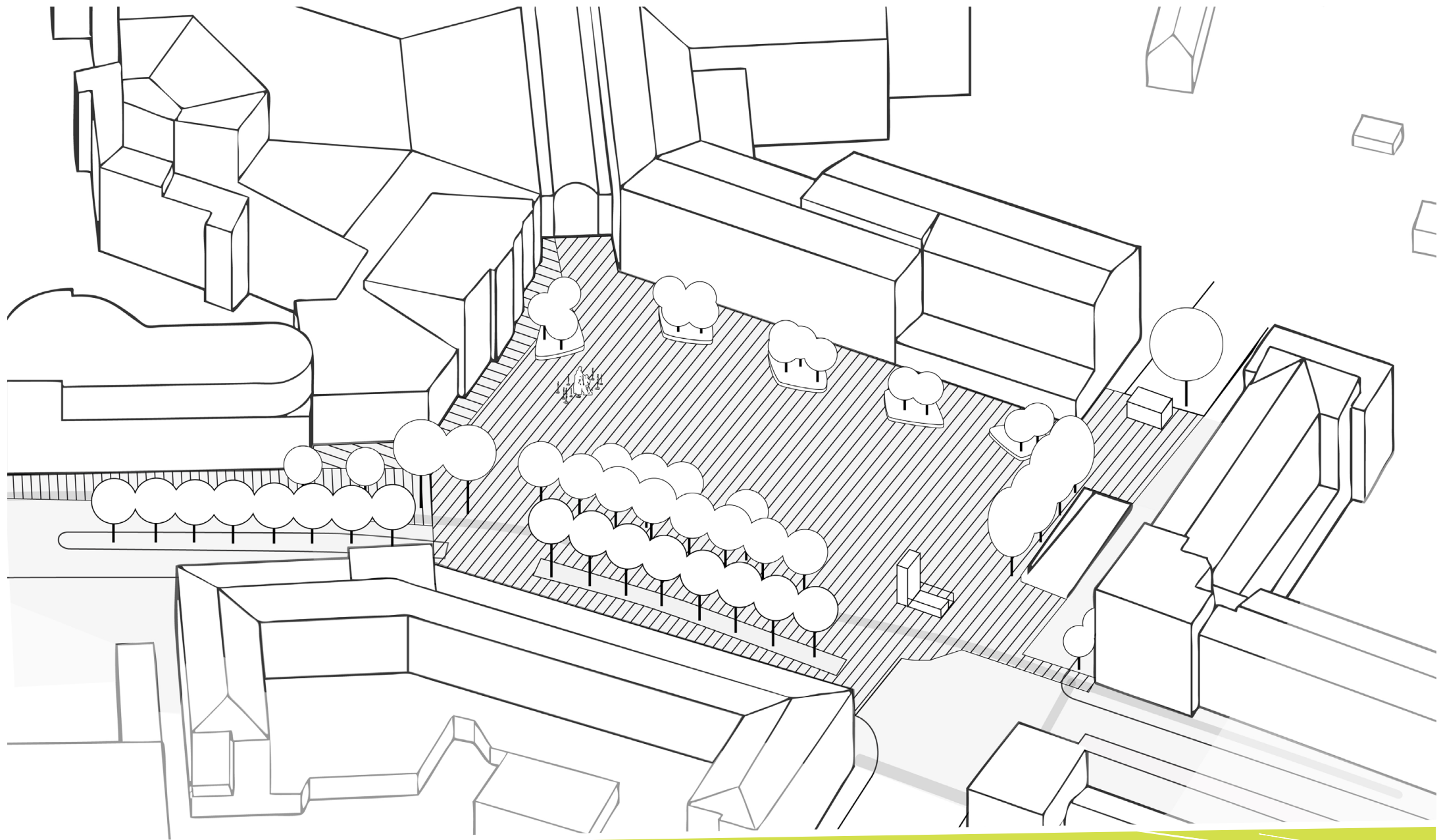








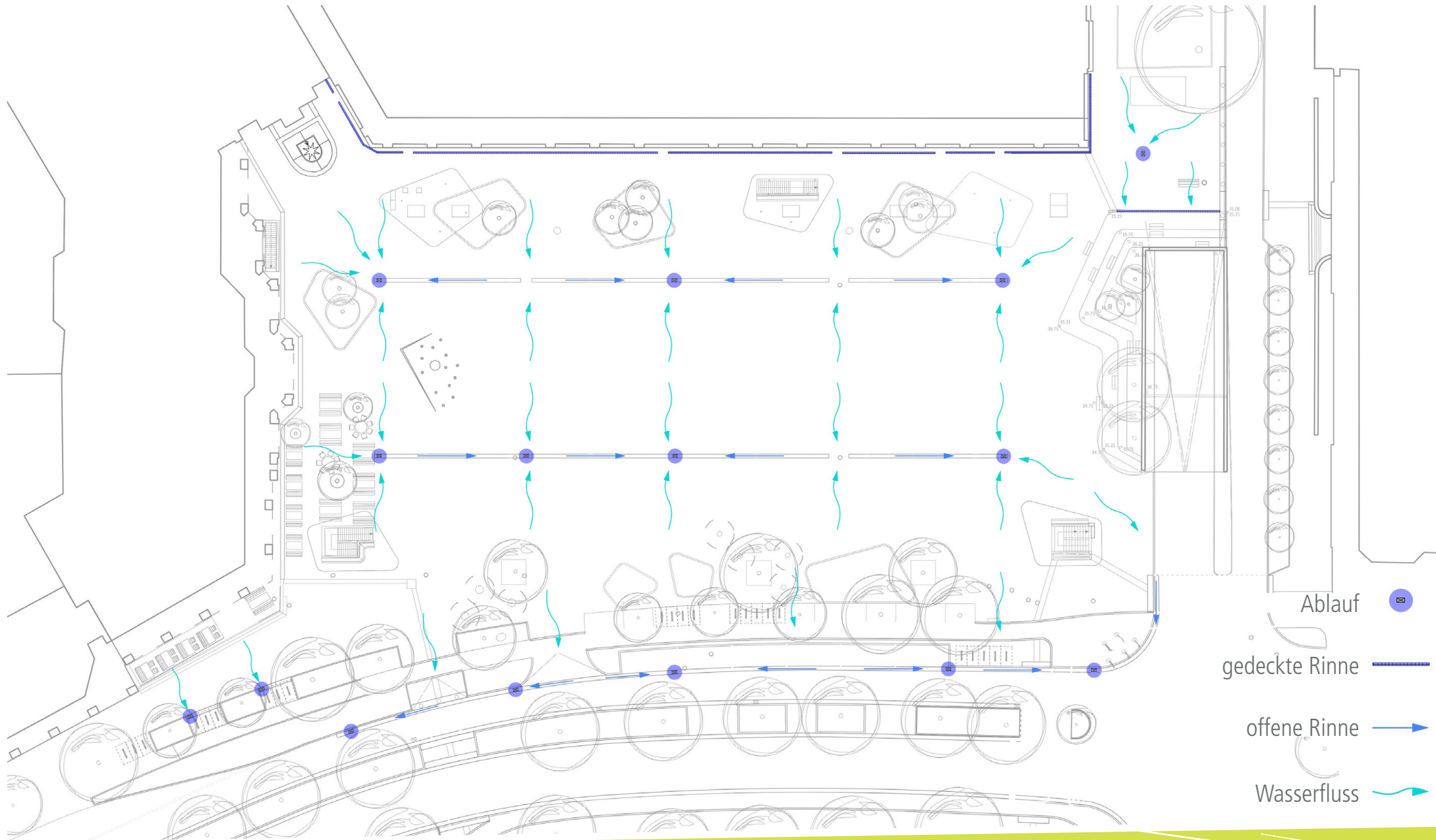


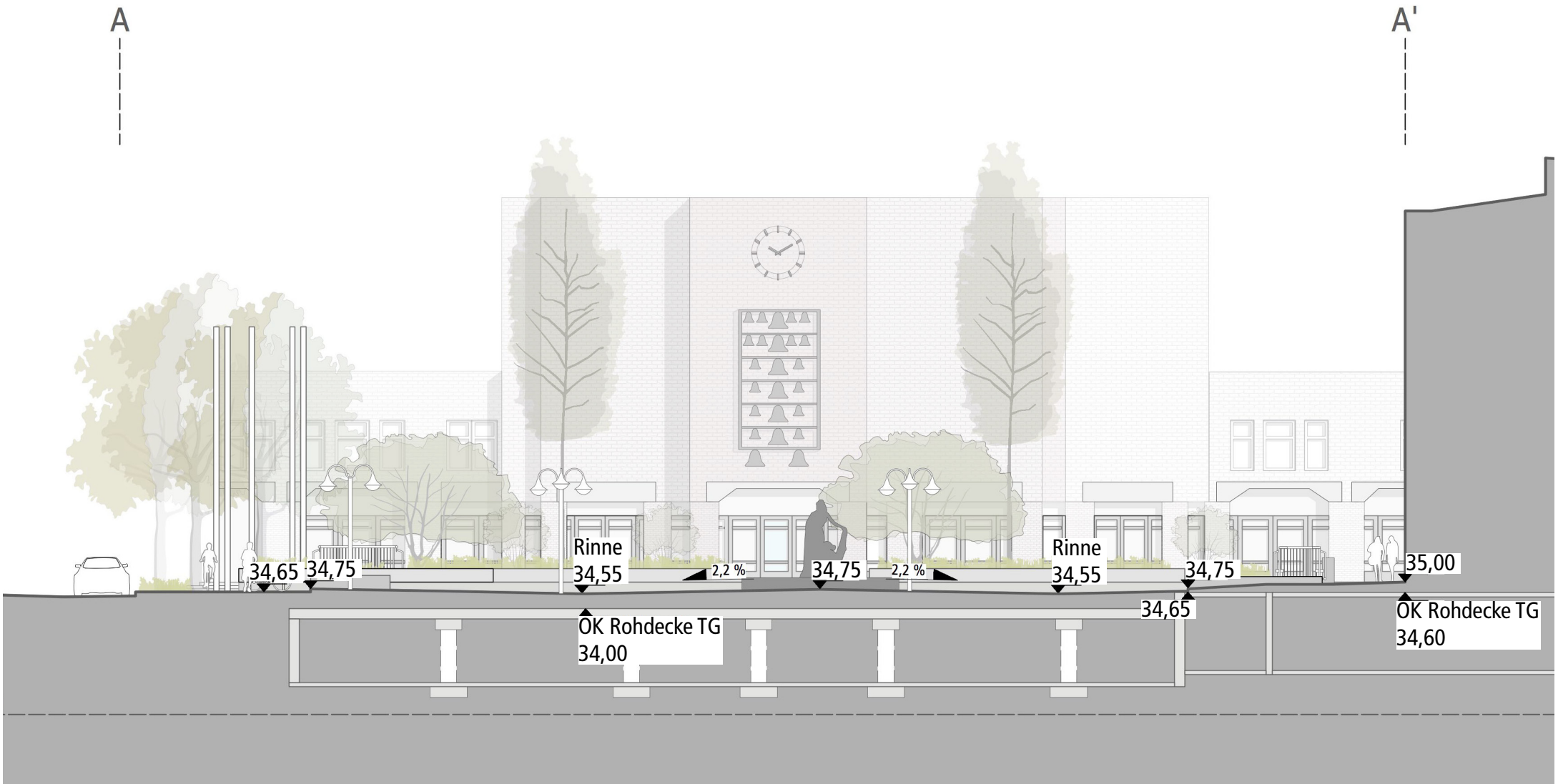






- Bestandsbaum 
- Baumfällung 
- Neupflanzung 









Marktaufstellung



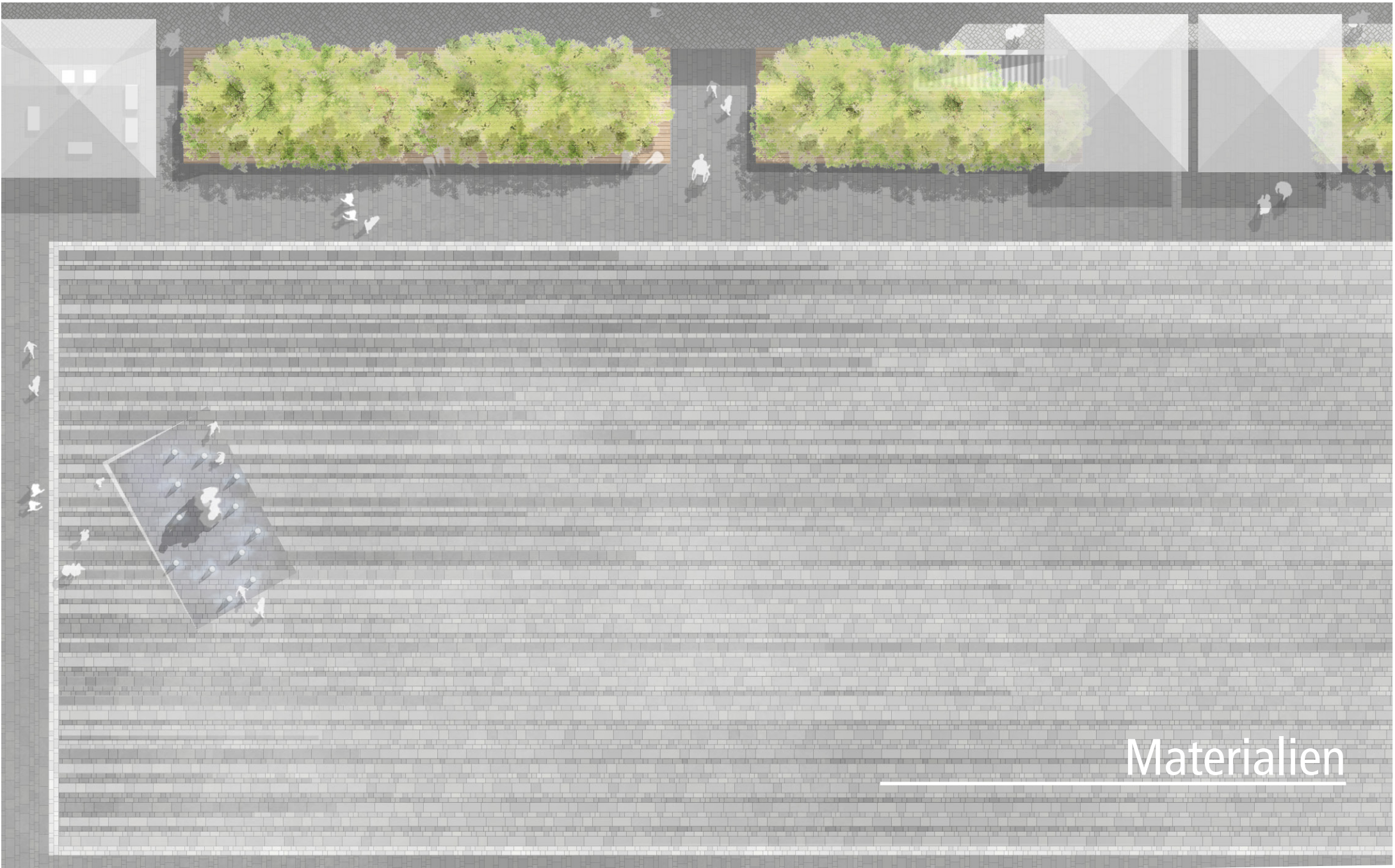
- Fluchtweg Rathaus
- Marktstand
- PKW/LKW



Fluchtweg Rathaus

Marktstand

PKW/LKW

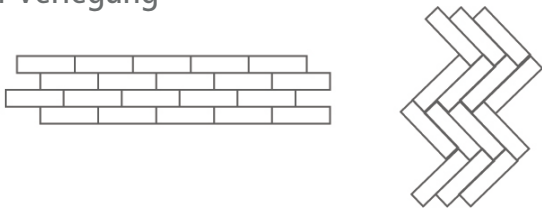


Materialien

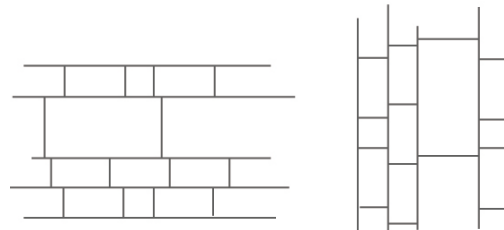
Klinker



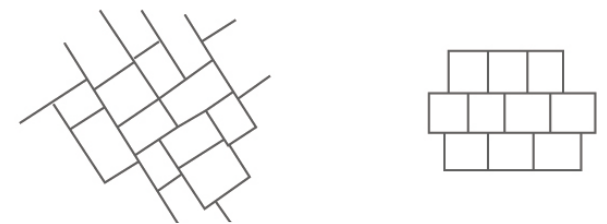
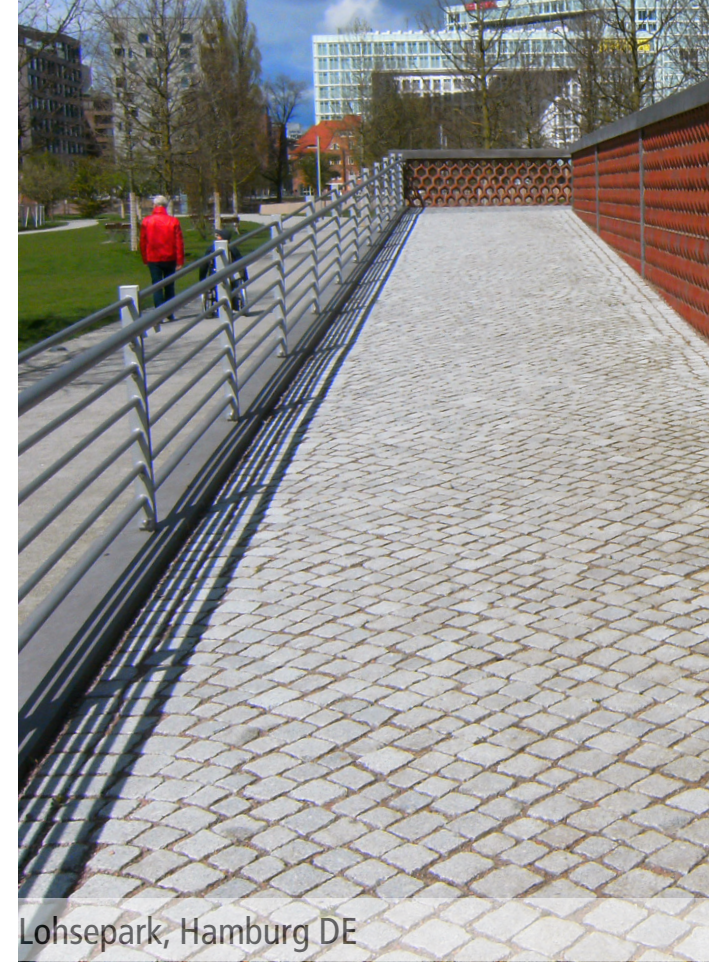
Art der Verlegung



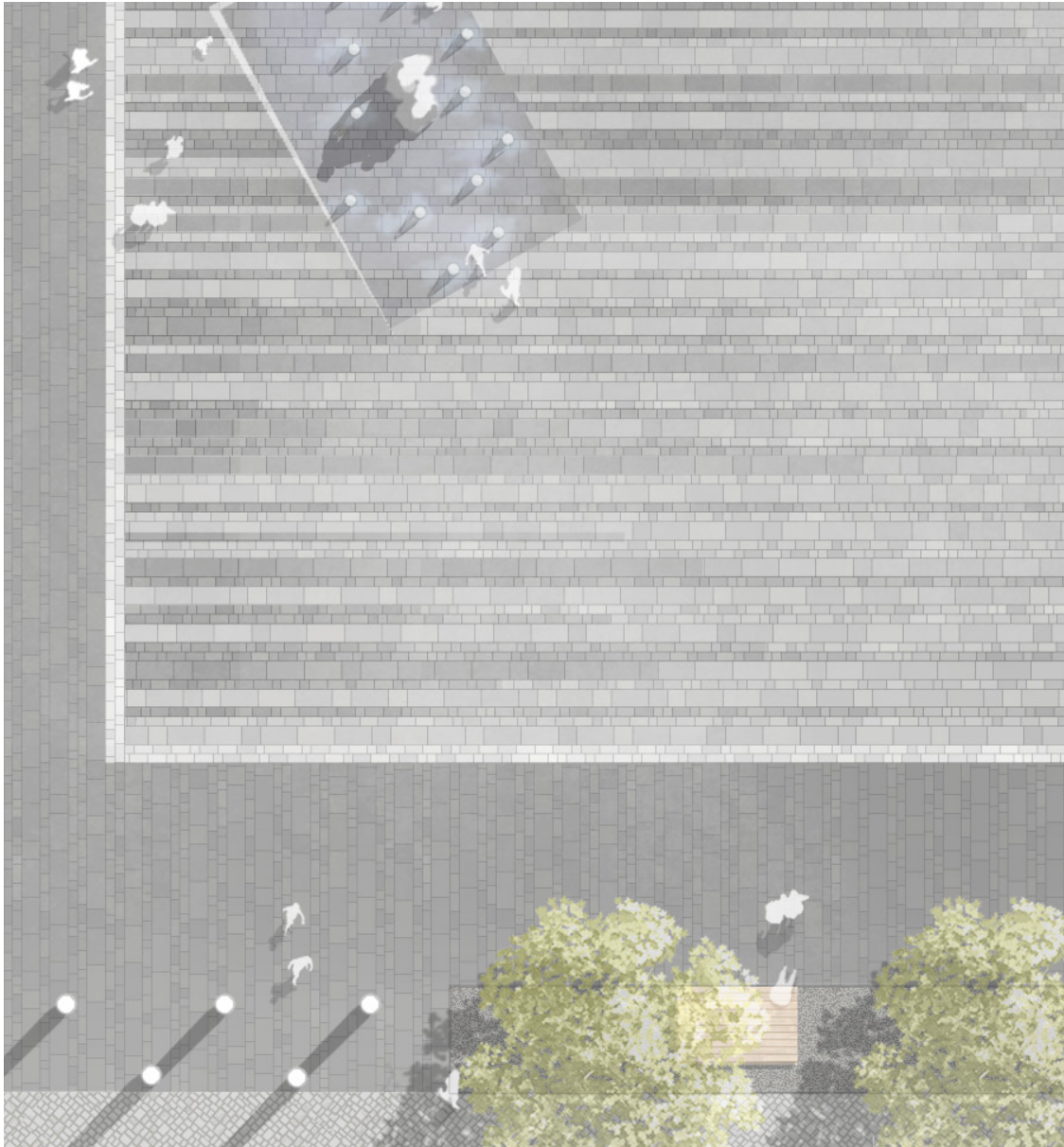
Natursteinplatten



Natursteinpflaster



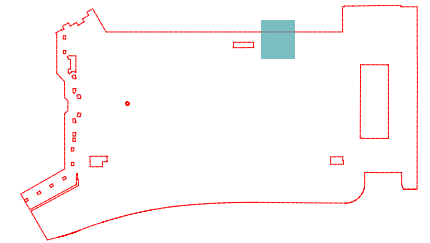
Verdichtung und Weite





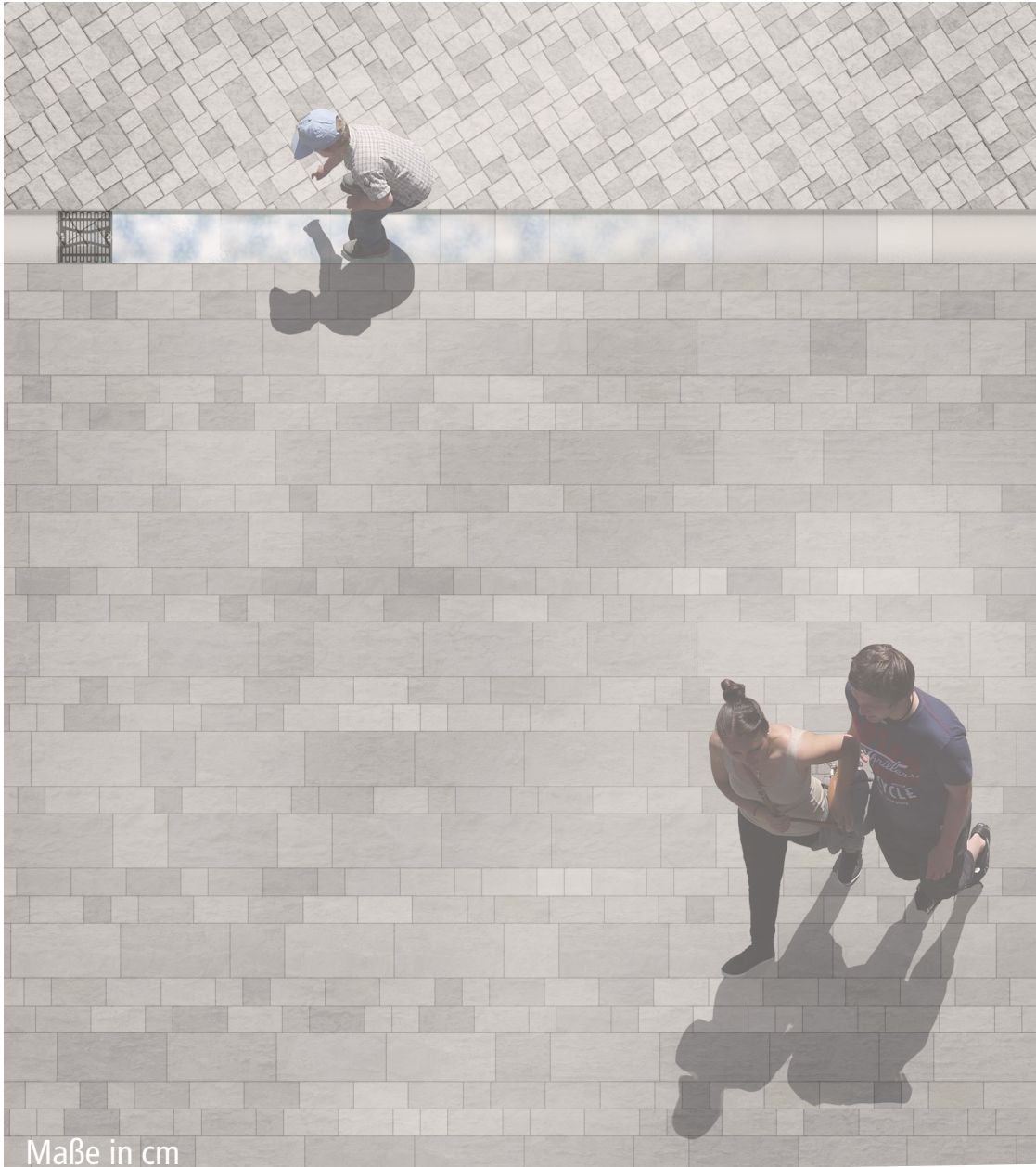
Naturstein 15 x 15 cm
20 x 15 cm

Rinne: 40 cm breit



gewählter Ausschnitt

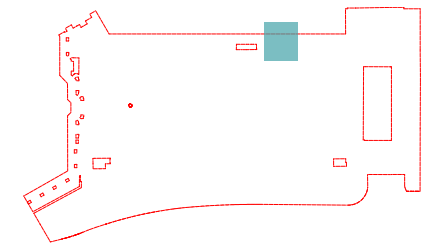
Platten 40 x 40 cm
80 x 40 cm



Maße in cm

Naturstein 15 x 15 cm
20 x 15 cm
22 x 17 cm

Rinne: 40 cm breit



gewählter Ausschnitt

Platten 20 x 20 cm
20 x 40 cm
40 x 40 cm
80 x 40 cm

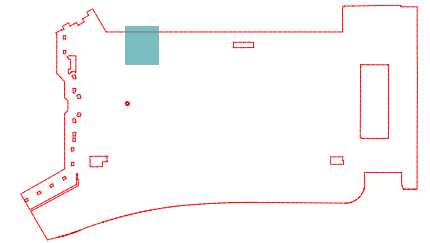


Maße in cm

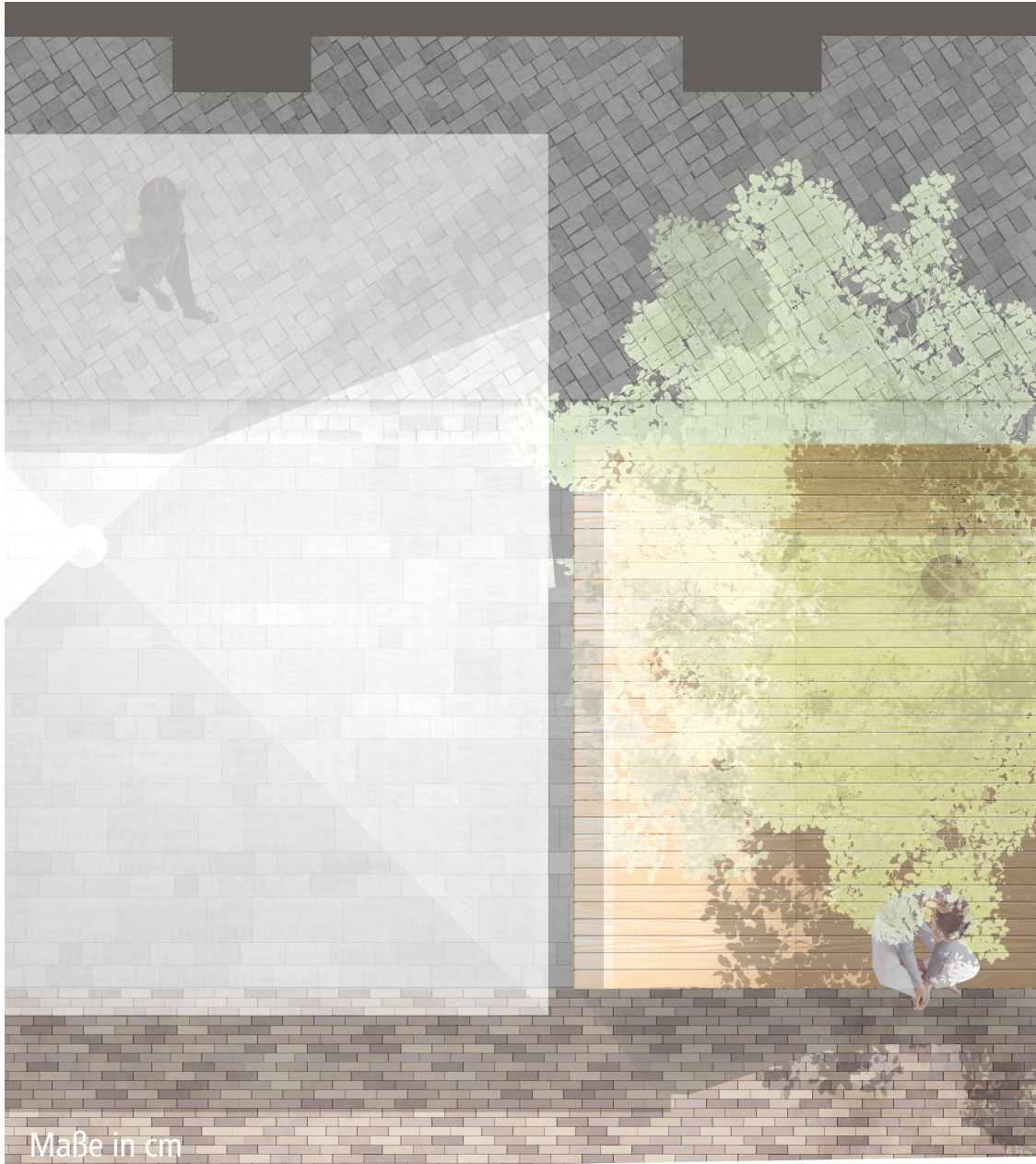
Naturstein 15 x 15 cm
20 x 15 cm
22 x 17 cm

Rinne: 40 cm breit

Platten 20 x 20 cm
20 x 40 cm
40 x 40 cm
80 x 40 cm



gewählter Ausschnitt

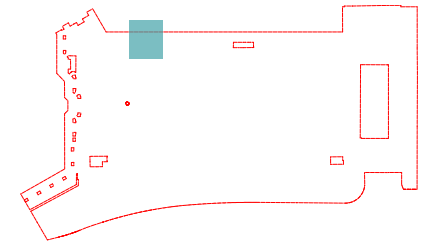


Maße in cm

Naturstein 15 x 15 cm
20 x 15 cm
22 x 17 cm

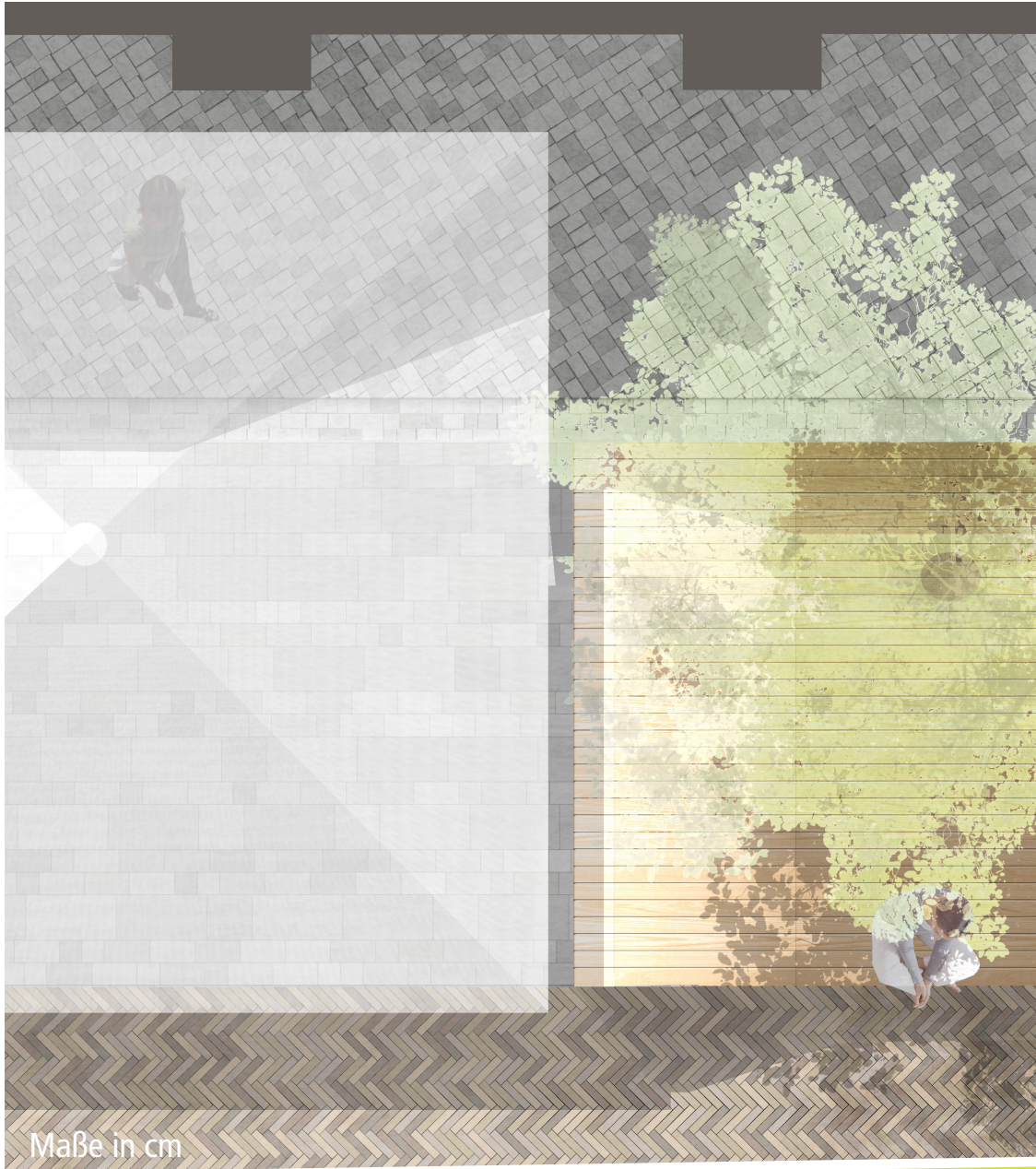
Rinne: 40 cm breit

Klinker 36,5 x 5,2 cm



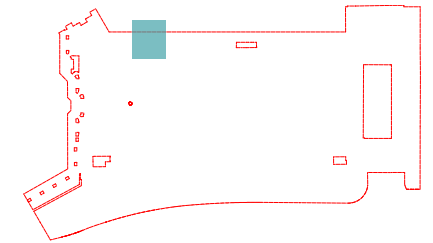
gewählter Ausschnitt





Maße in cm

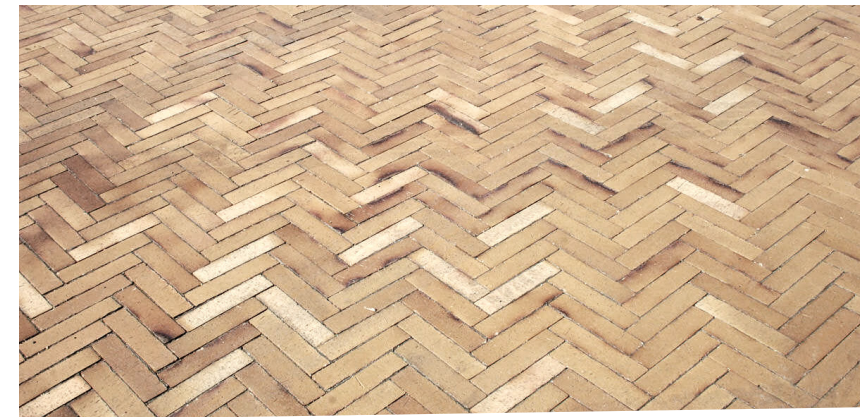
Naturstein 15 x 15 cm
20 x 15 cm
22 x 17 cm

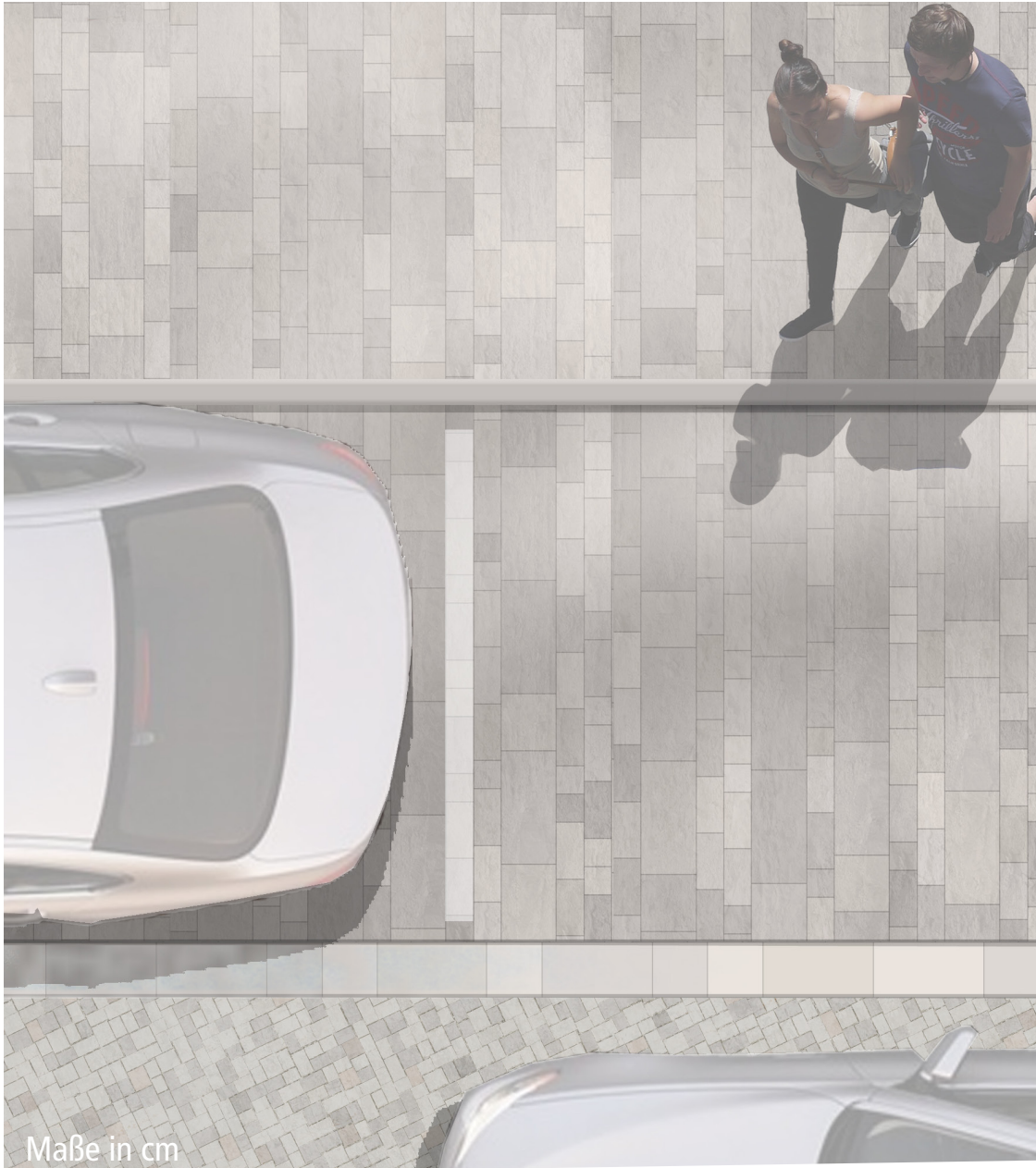


gewählter Ausschnitt

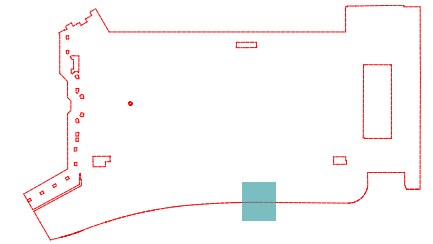
Rinne: 40 cm breit

Klinker 36,5 x 5,2 cm





Maße in cm



gewählter Ausschnitt

Platten 20 x 20 cm
20 x 40 cm
40 x 40 cm
80 x 40 cm

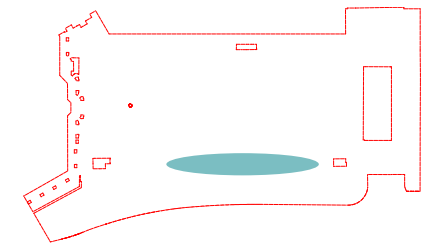
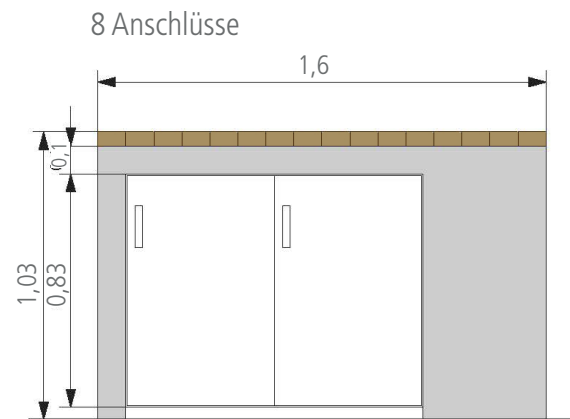
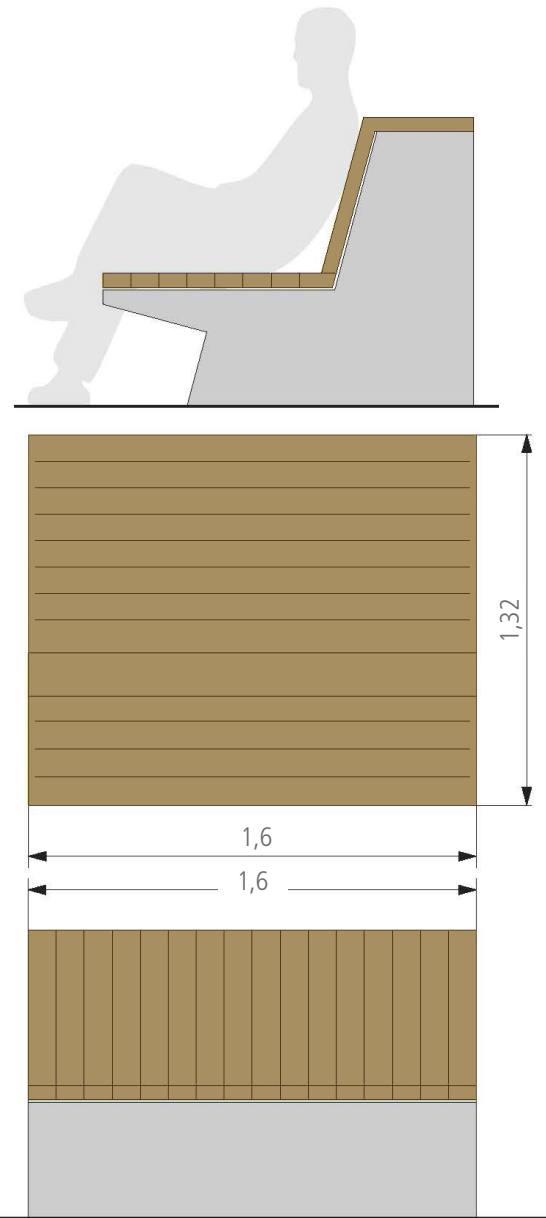
Rinne: 40 cm breit

Naturstein 15 x 15 cm
20 x 15 cm



Details

Bank 3,6 m x 1,32 m
 Variante mit integriertem Stromverteilerschrank für die Versorgung der Markthändler



Objektplatz in Lageplan V1

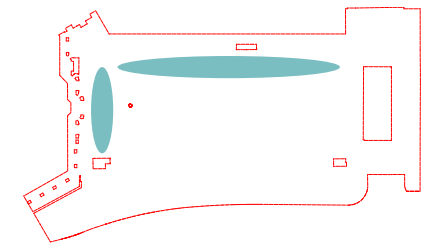
Bänke 1,6*1,32 m:

Material:

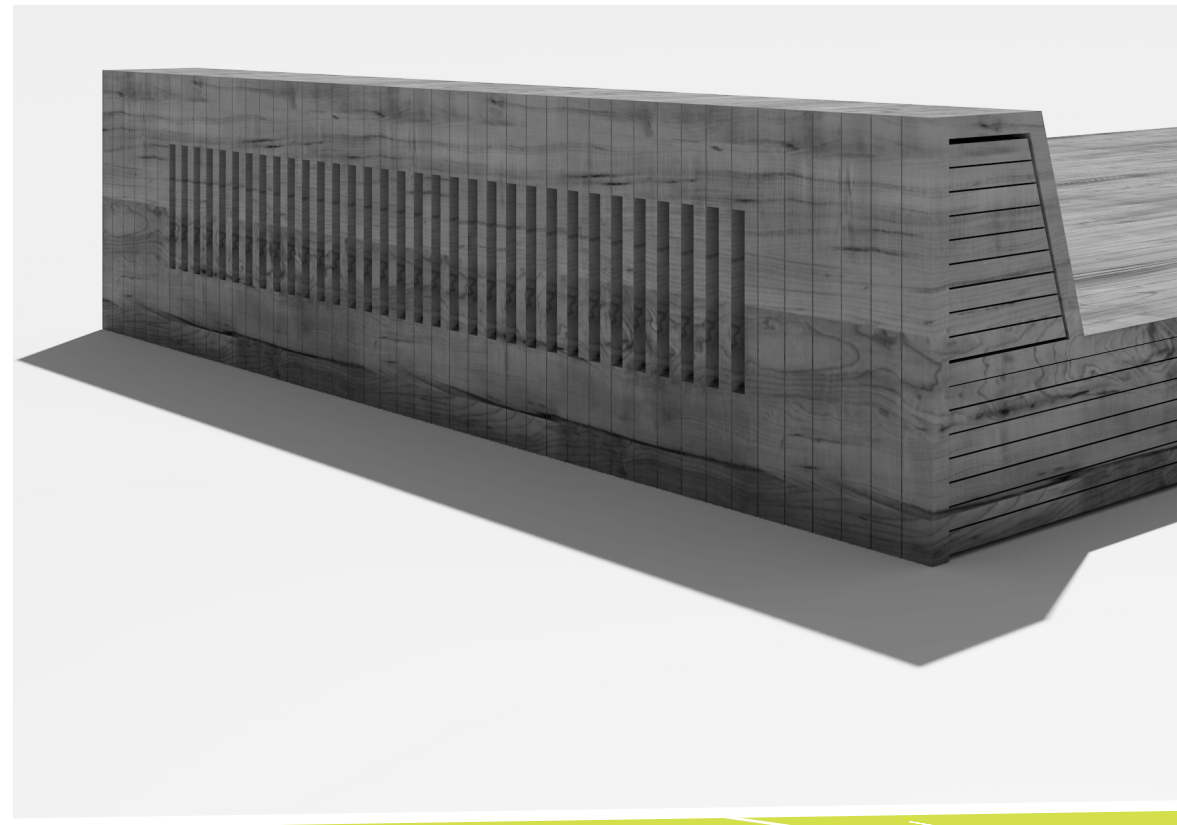
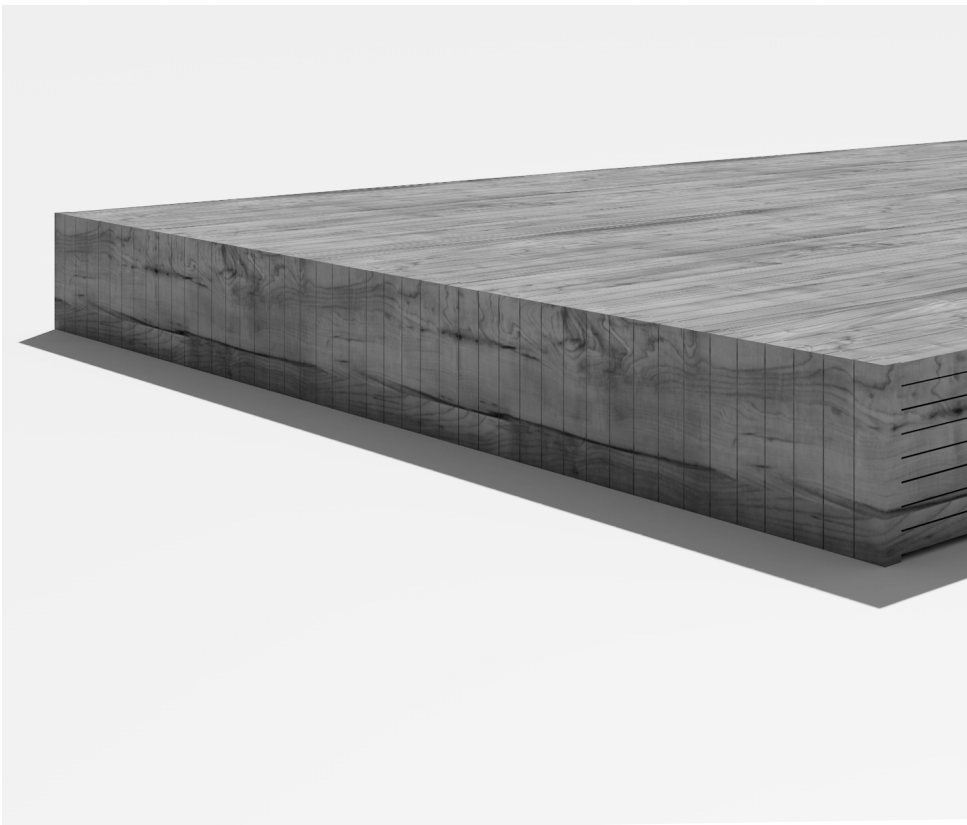
- Beton und Holz
- Kunststoff (Schränke)

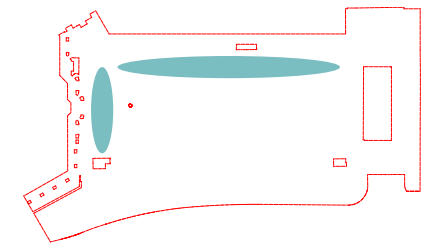
Die Kunststoffverteilerschränke werden mit einer einheitlichen Breite von 106 cm (2*53 cm) und der Möglichkeit des Anschlusses von maximal 8 Einheiten berücksichtigt.

Die Türen der Schränke sind abschließbar. Die Schranktüren besitzen an der unteren Kante eine mit dem Innenboden bündige Klappe, durch die eingesteckte Kabel ausgeführt werden.



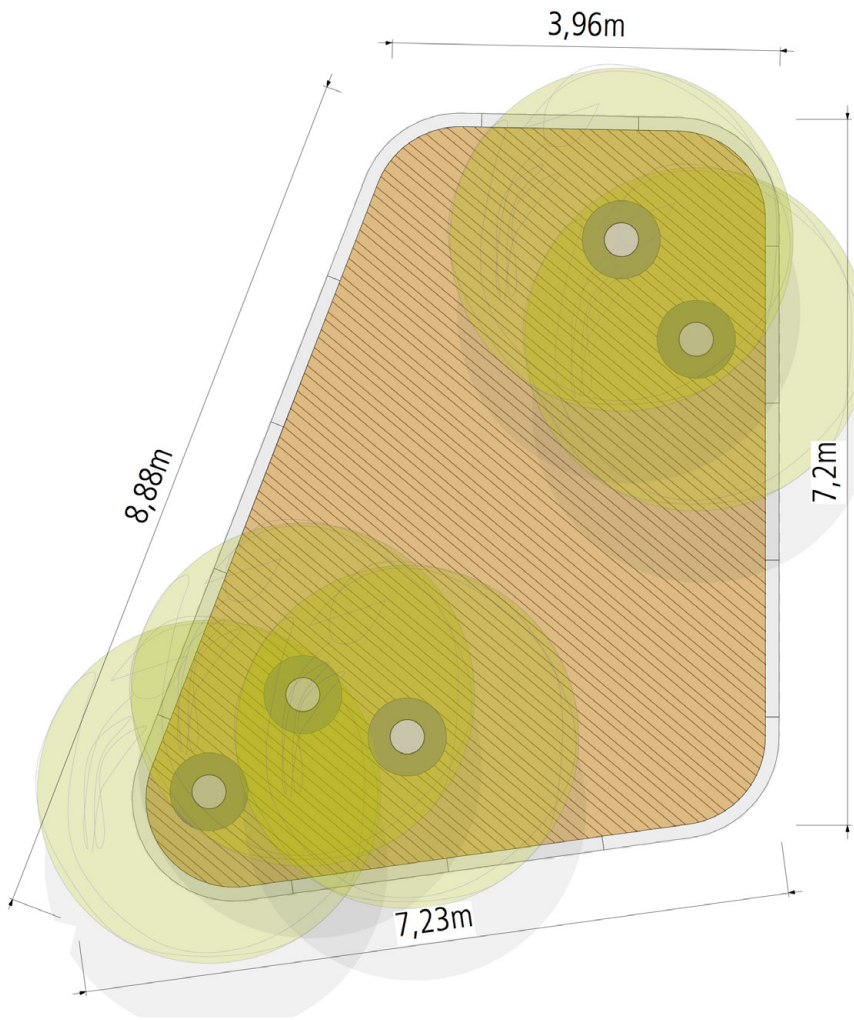
Objektplatz in Lageplan V1



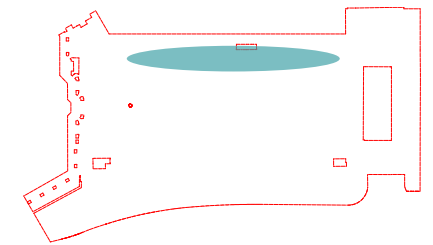


Objektplatz in Lageplan V1





Aufsicht



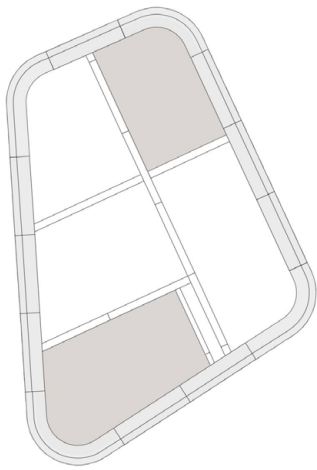
Objektplatz in Lagepläne V3



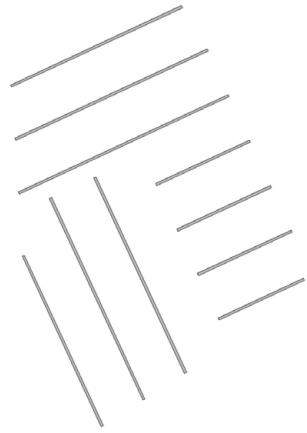
geschlossen für die Bäume

offen für die bestehend
Belüftung der Tiefgarage

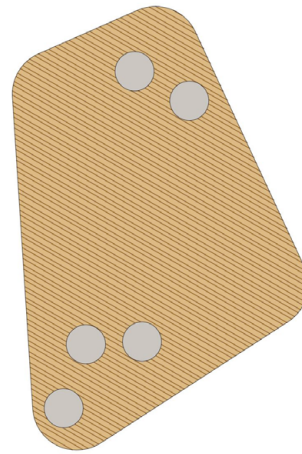
Ansicht



1° Struktur: Beton

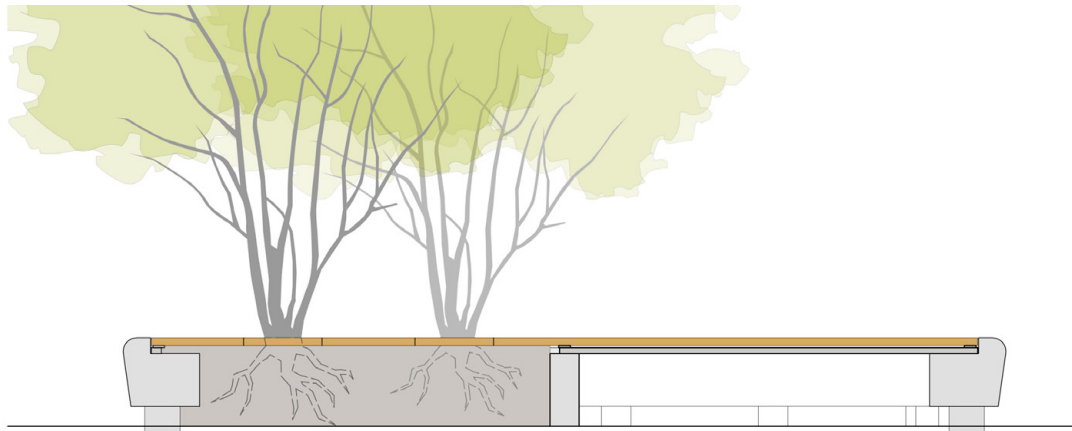
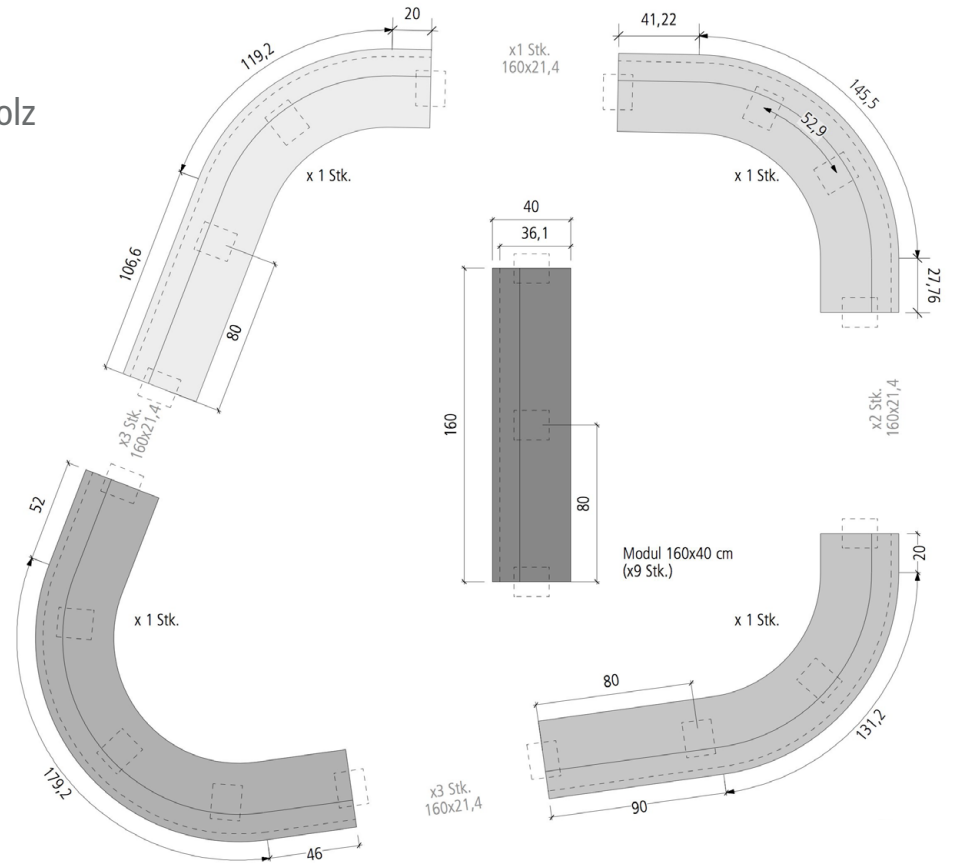
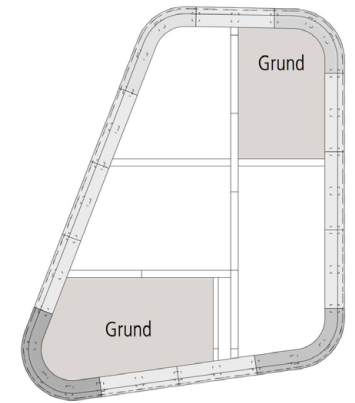


2° Struktur: Stahl



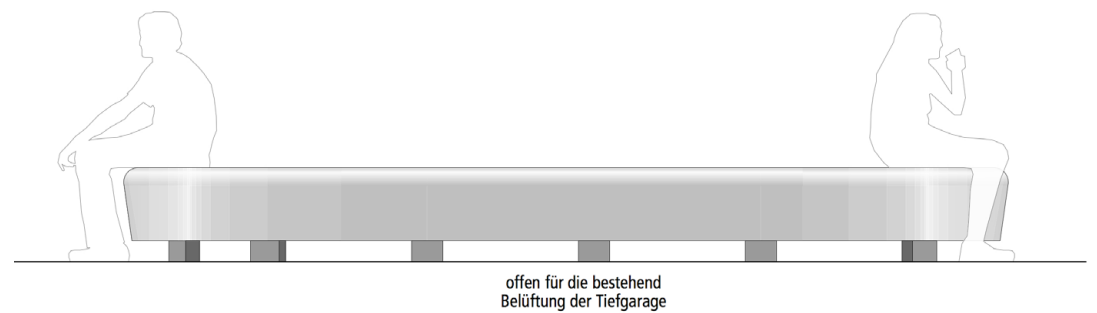
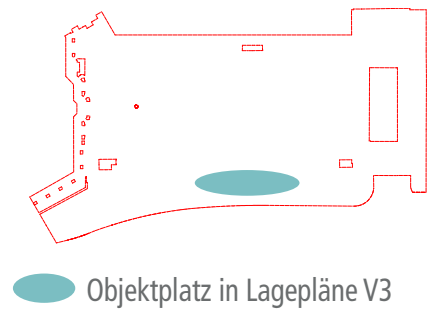
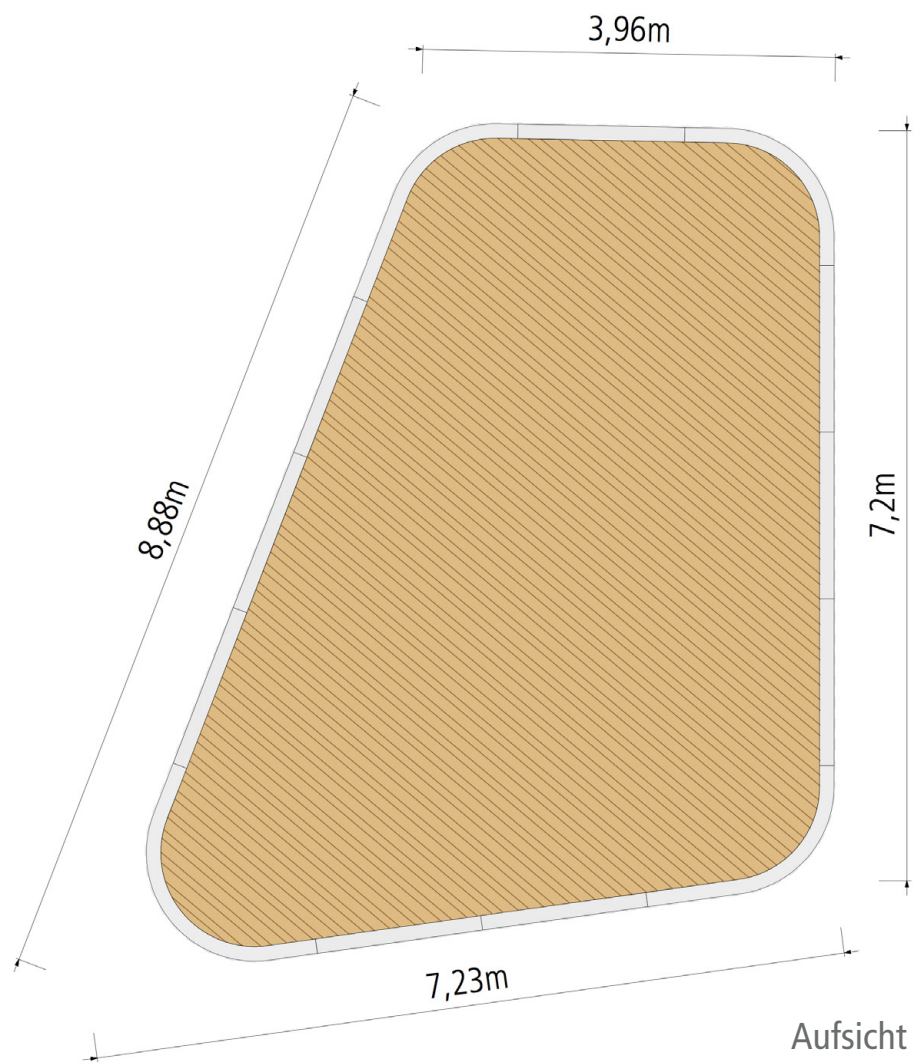
Oberfläche: Holz

Mengen Modul

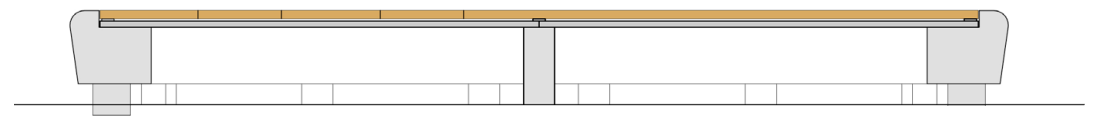


Schnitt

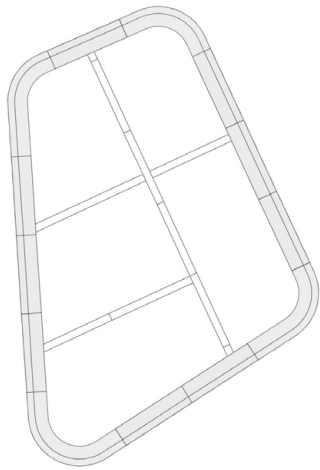




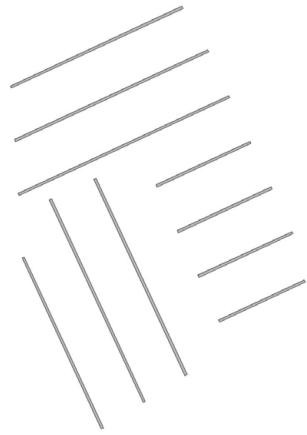
Ansicht



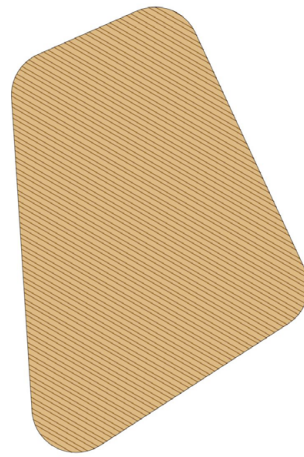
Schnitt



1° Struktur: Beton

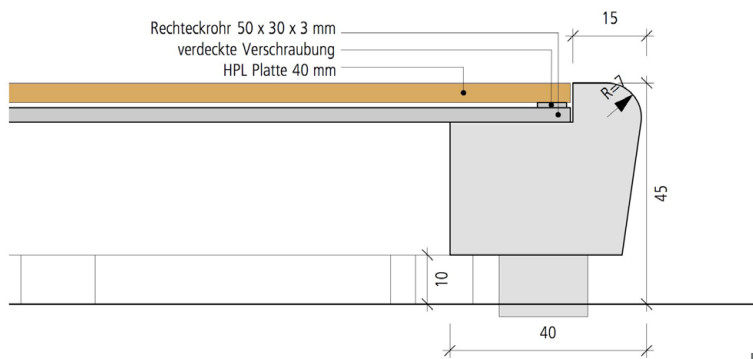
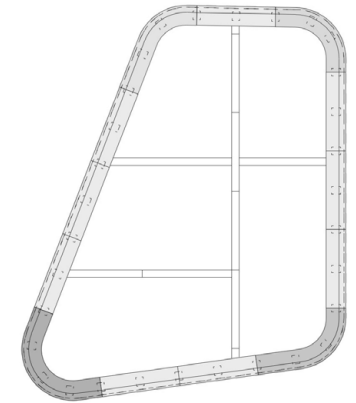


2° Struktur: Stahl

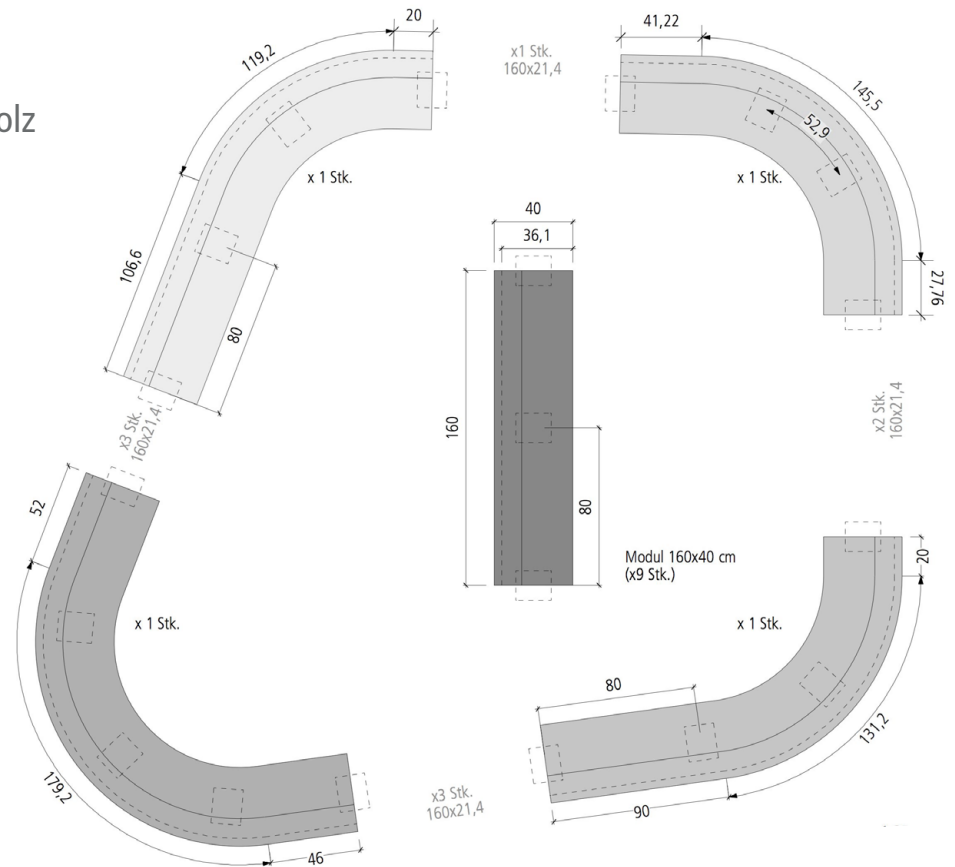


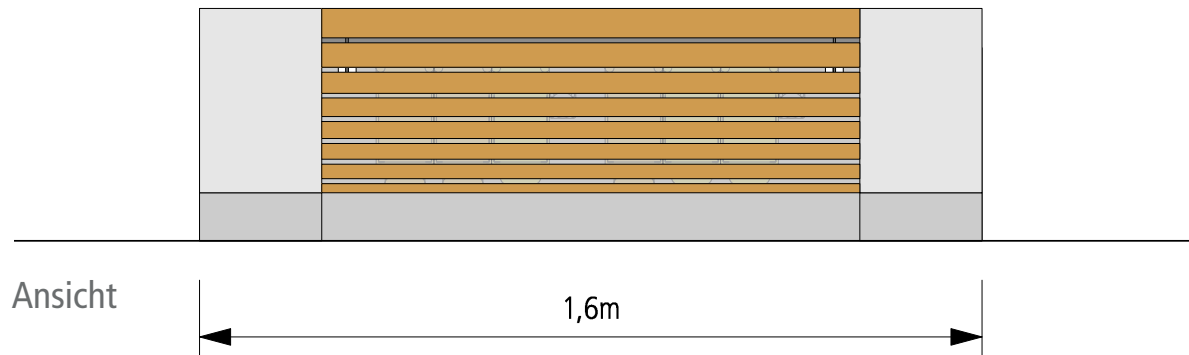
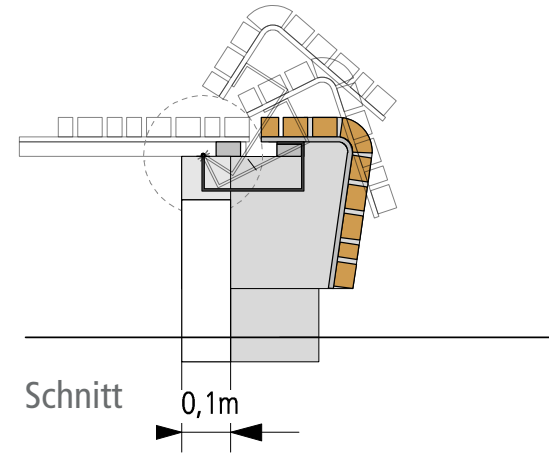
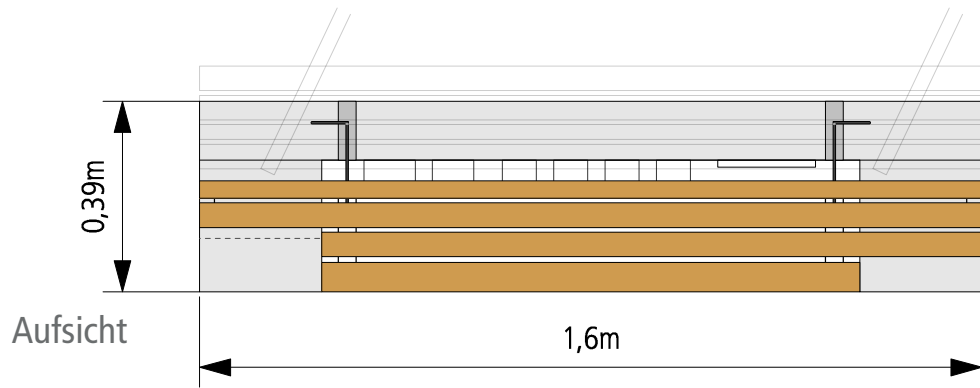
Oberfläche: Holz

Mengen Modul

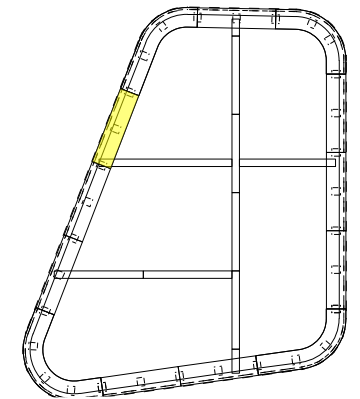


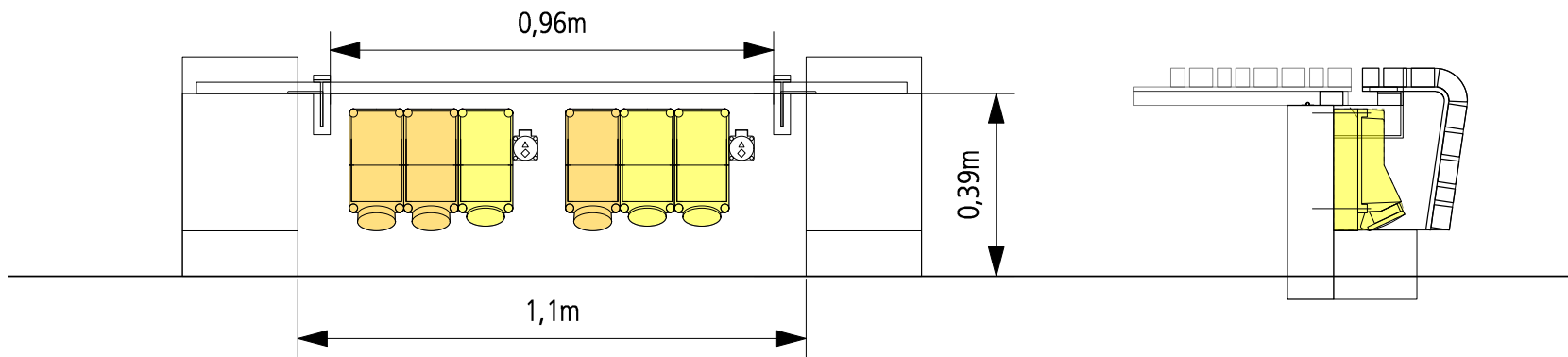
Detailschnitt



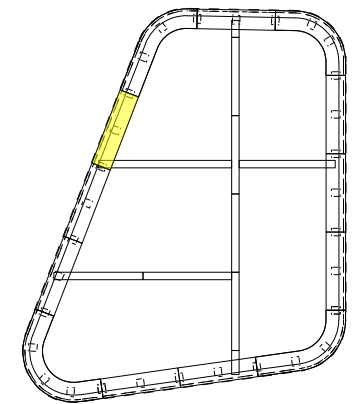


x3 Stk. insgesamt

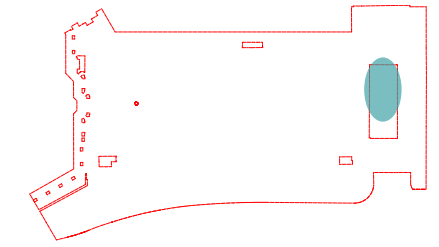
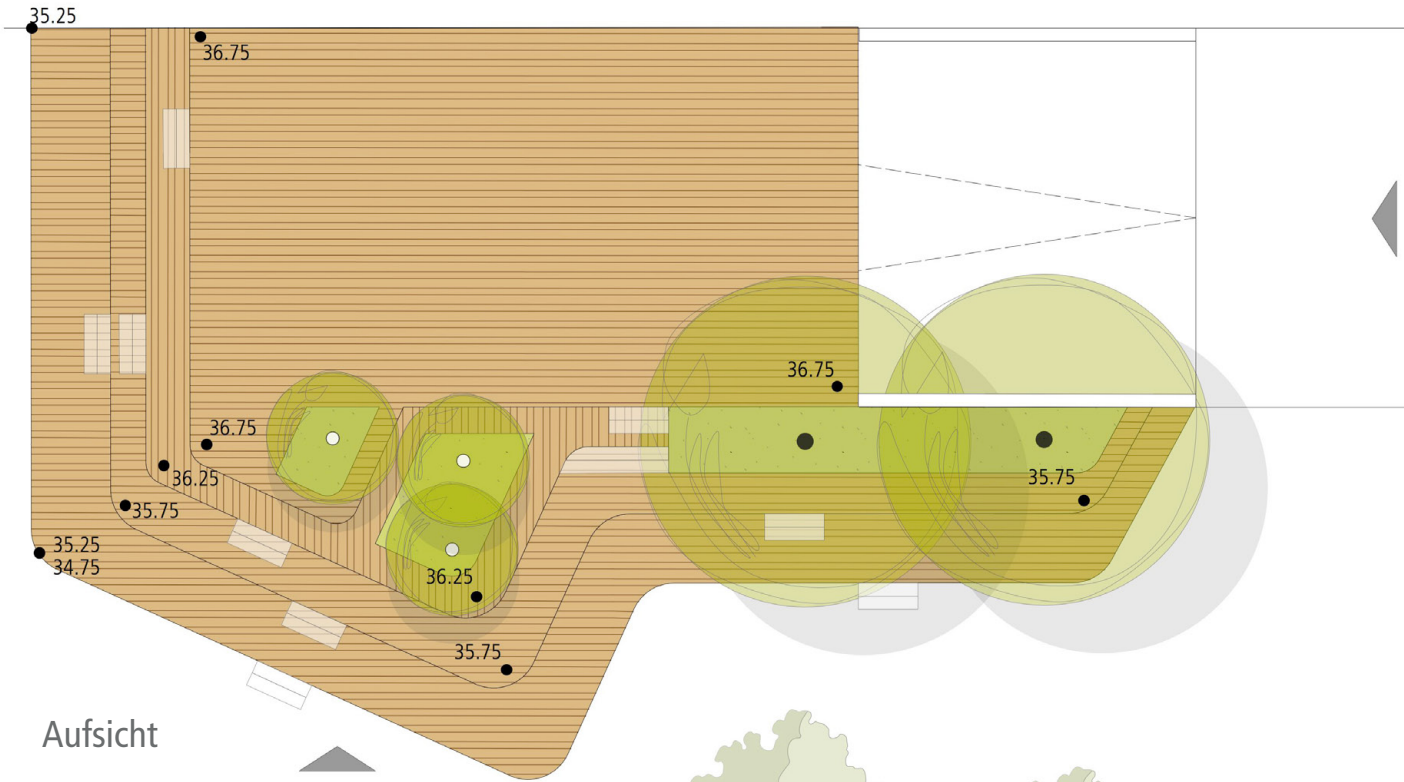




x3 Stk. insgesamt







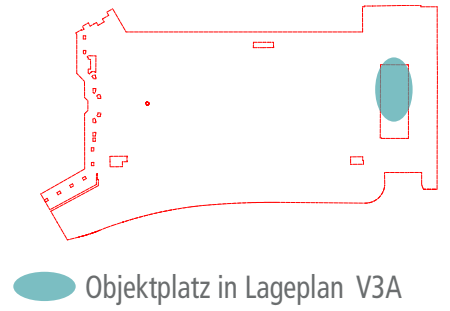
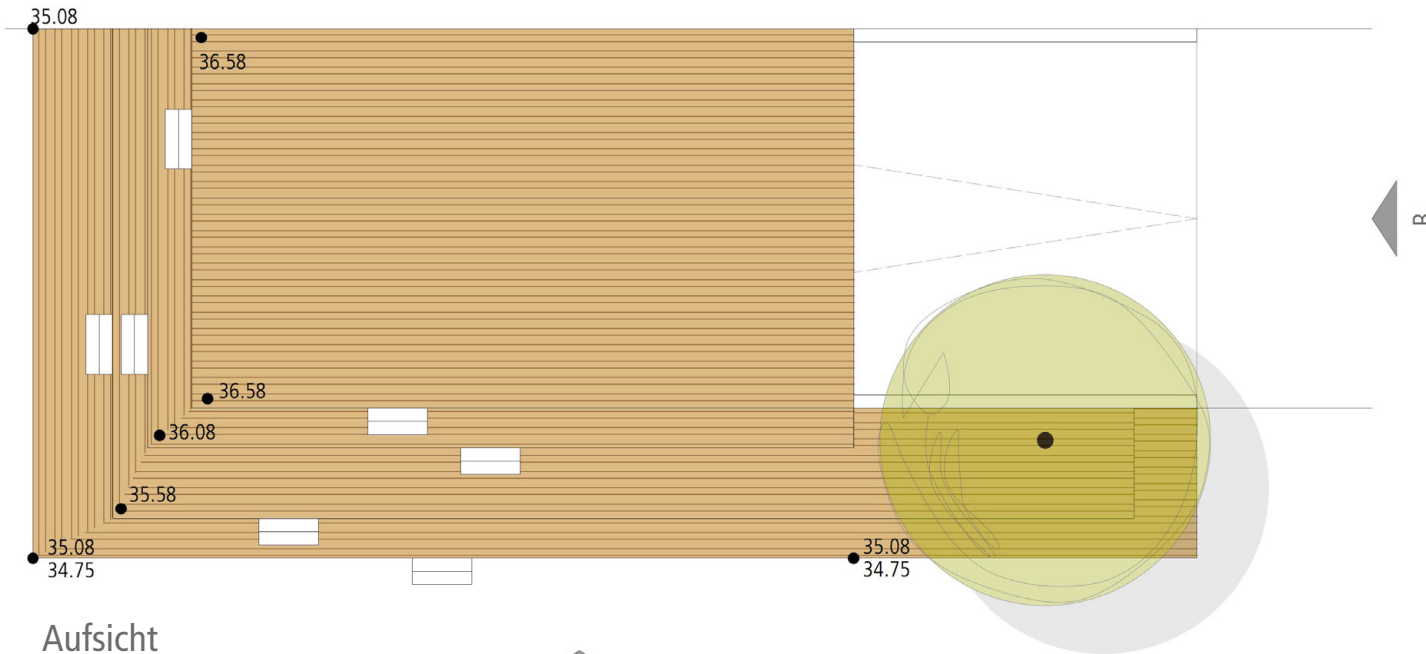
Objektplatz in Lageplan V3A

Aufsicht

Ansicht A

Ansicht B





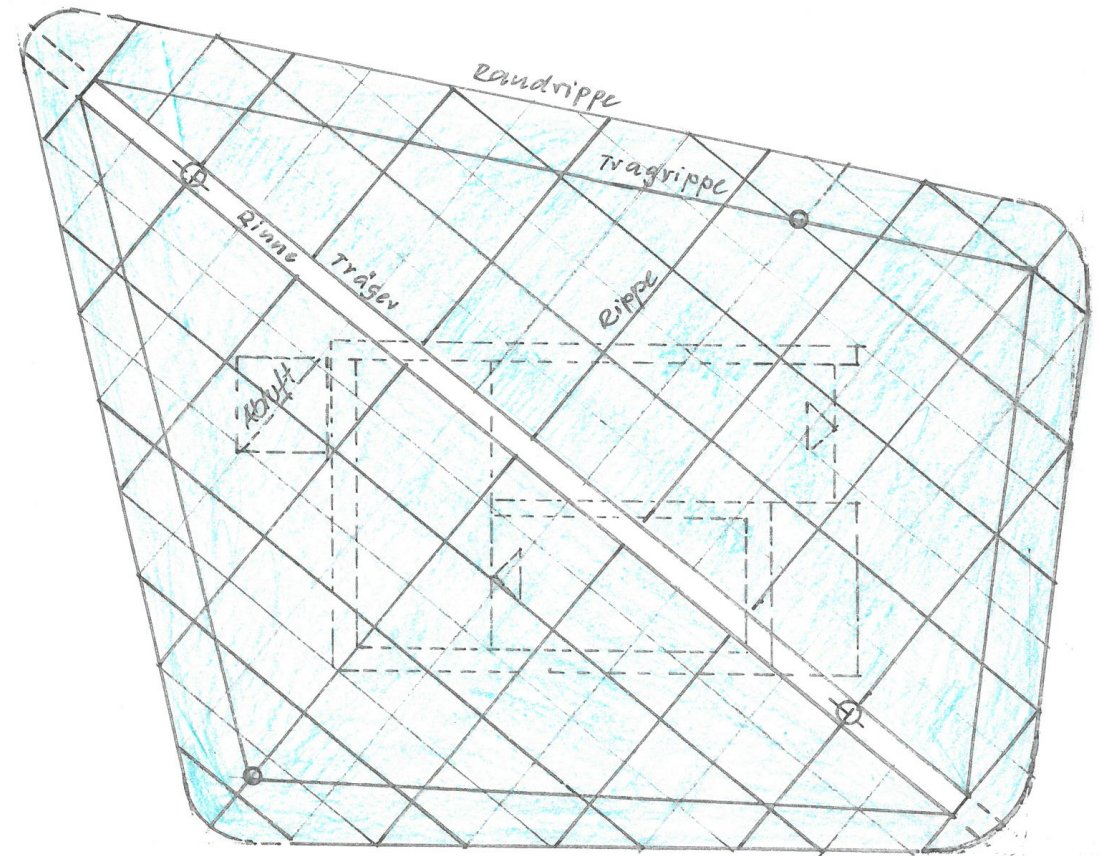
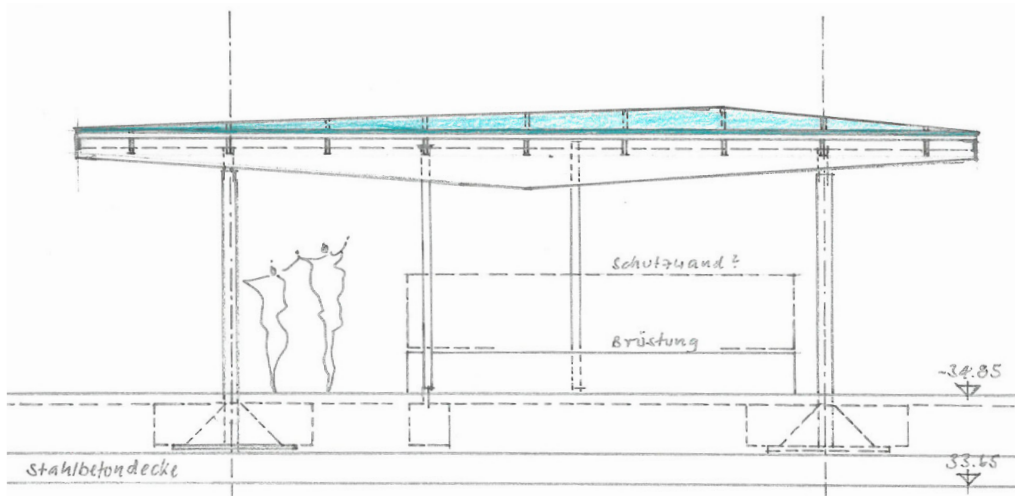
Aufsicht

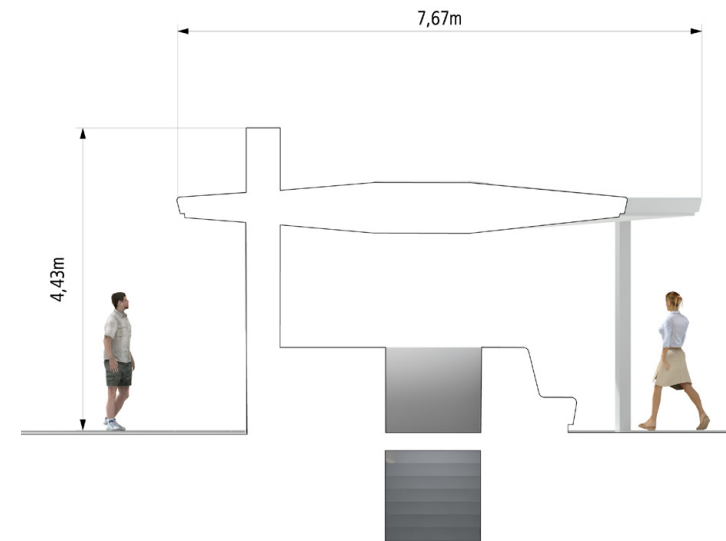
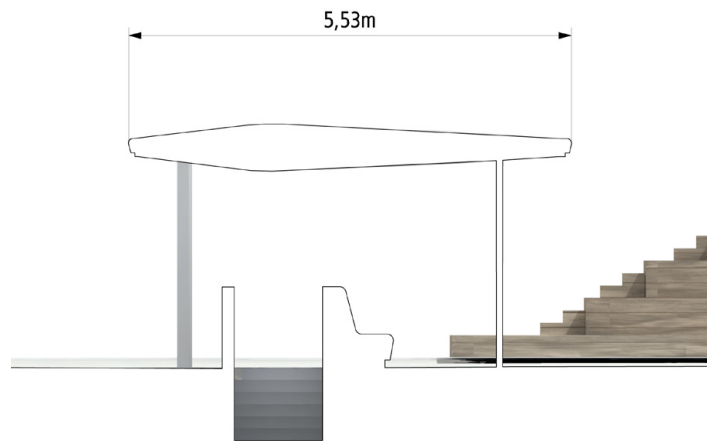
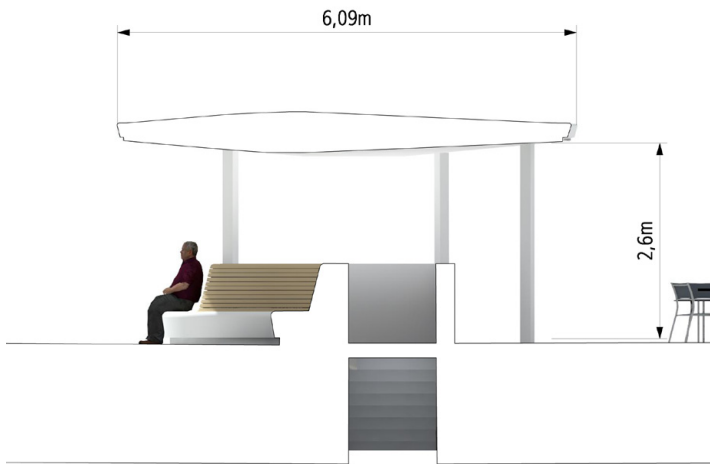
Ansicht A

Ansicht B



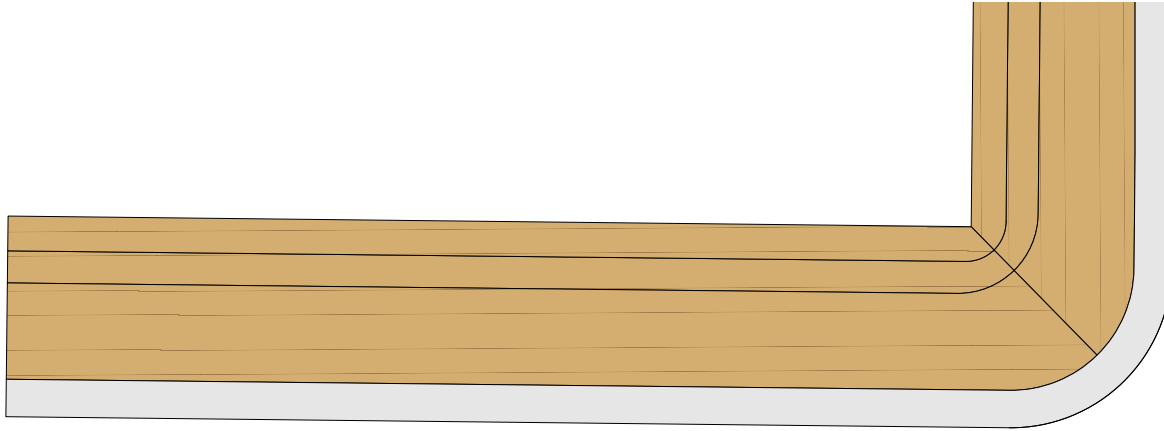




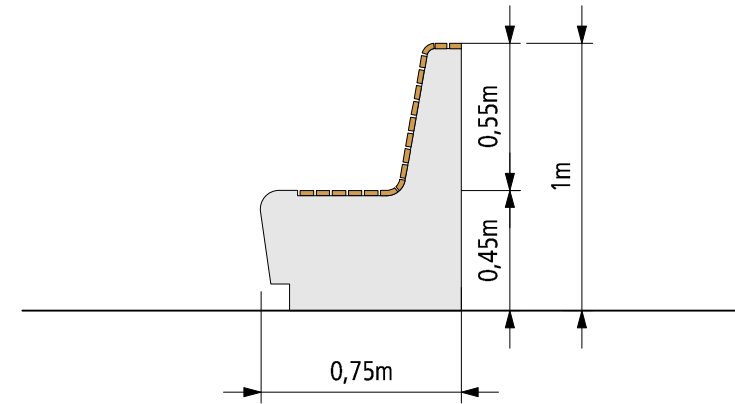




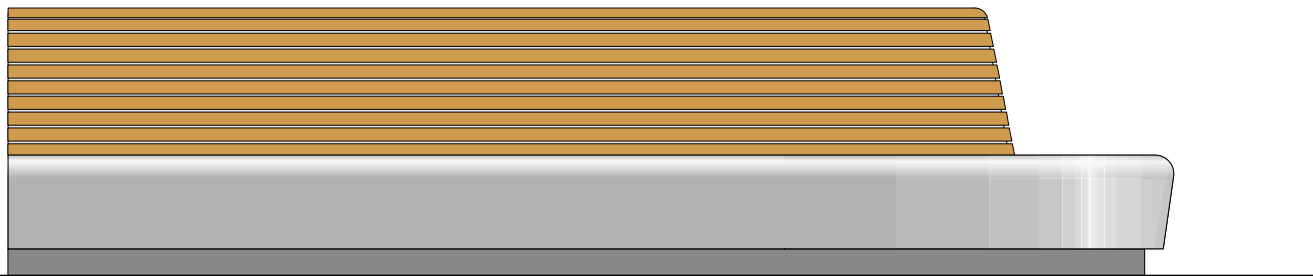




Aufsicht

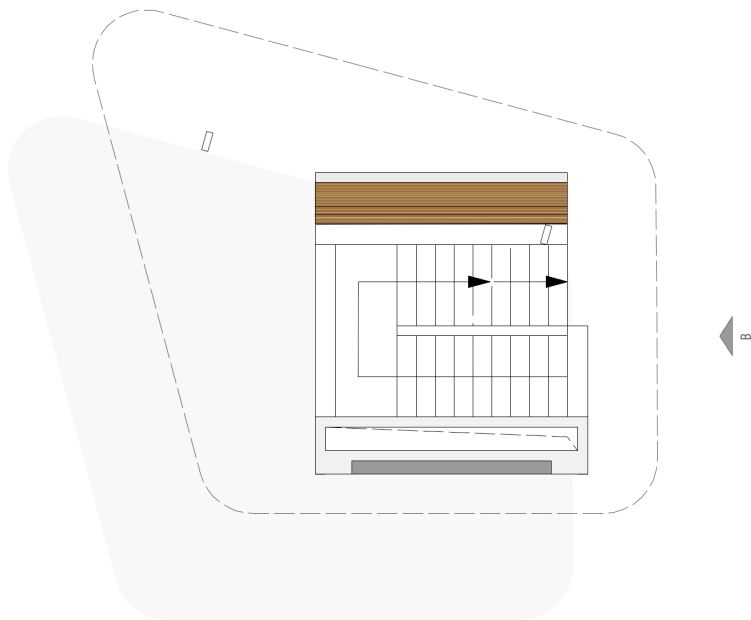


Schnitt

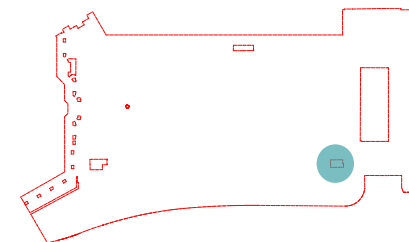


Ansicht

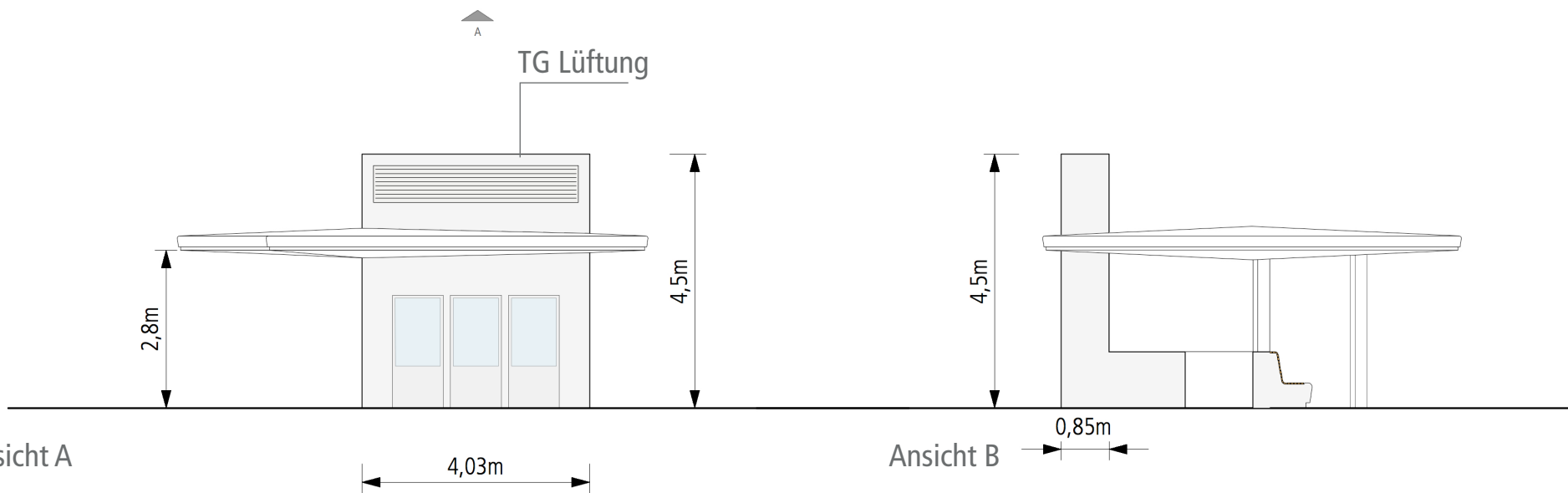




Aufsicht



Objektplatz in Lageplan V3A

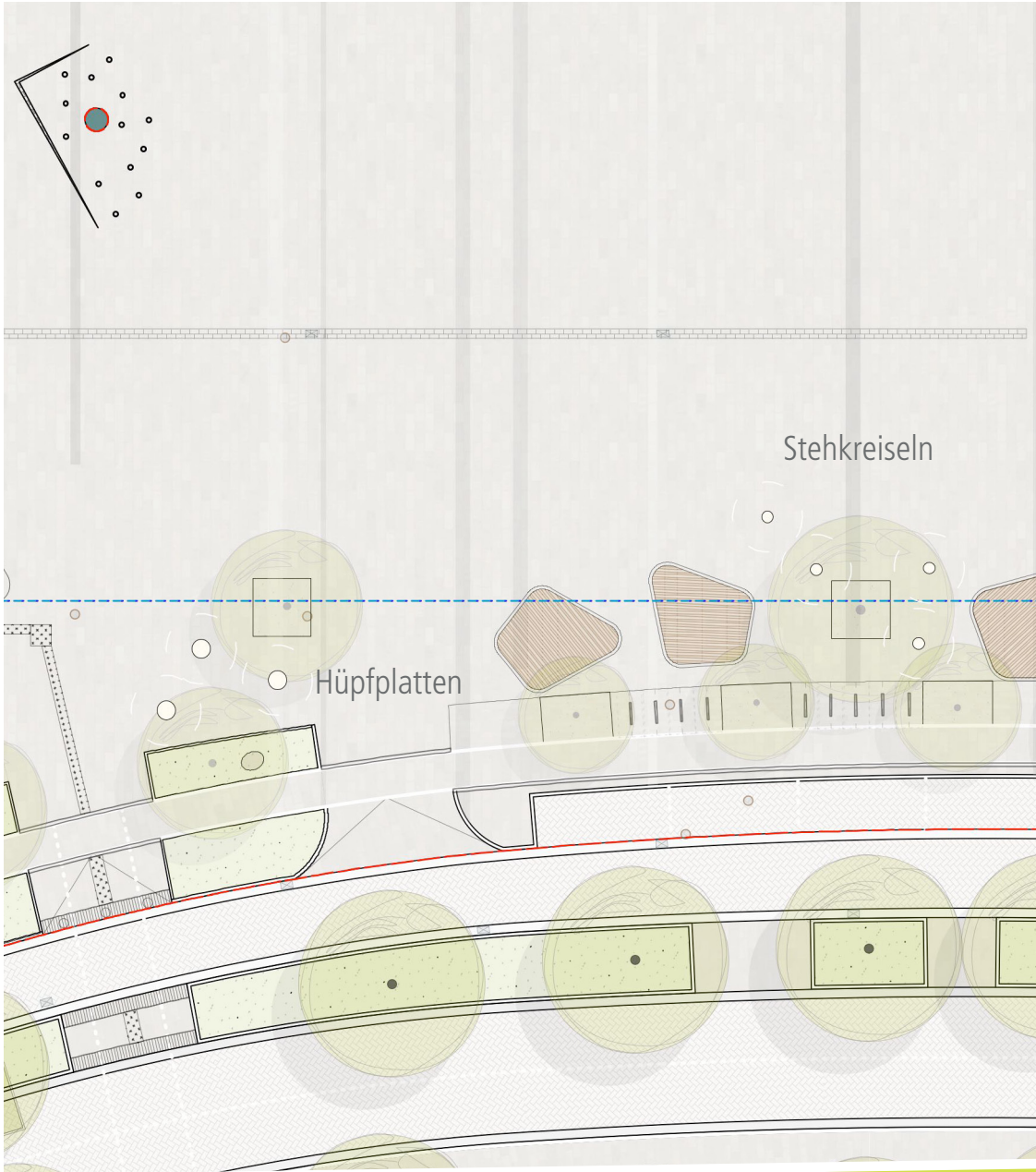


Ansicht A

Ansicht B



- Stahl feuerverzinkt, farbeschichtet
- Gesamthöhe 110 cm
- Durchmesser von 159 - 420 mm, je nach Ausstattung
- Stromversorgung, Frischwasserzufuhr + Abwasserentsorgung einzeln oder in Kombination
- zum Aufschrauben auf Betonfundament mit innenliegendem Flansch

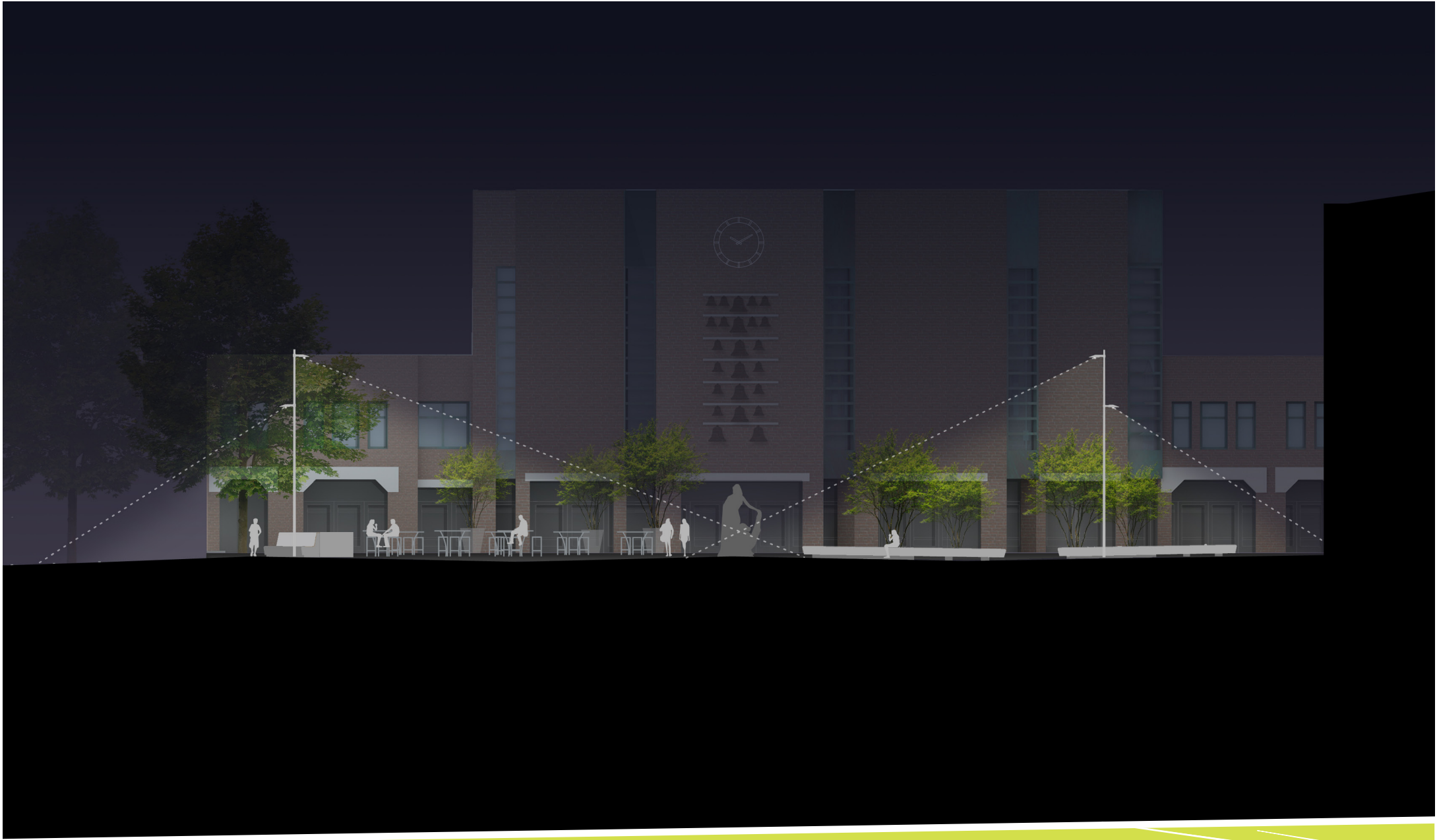


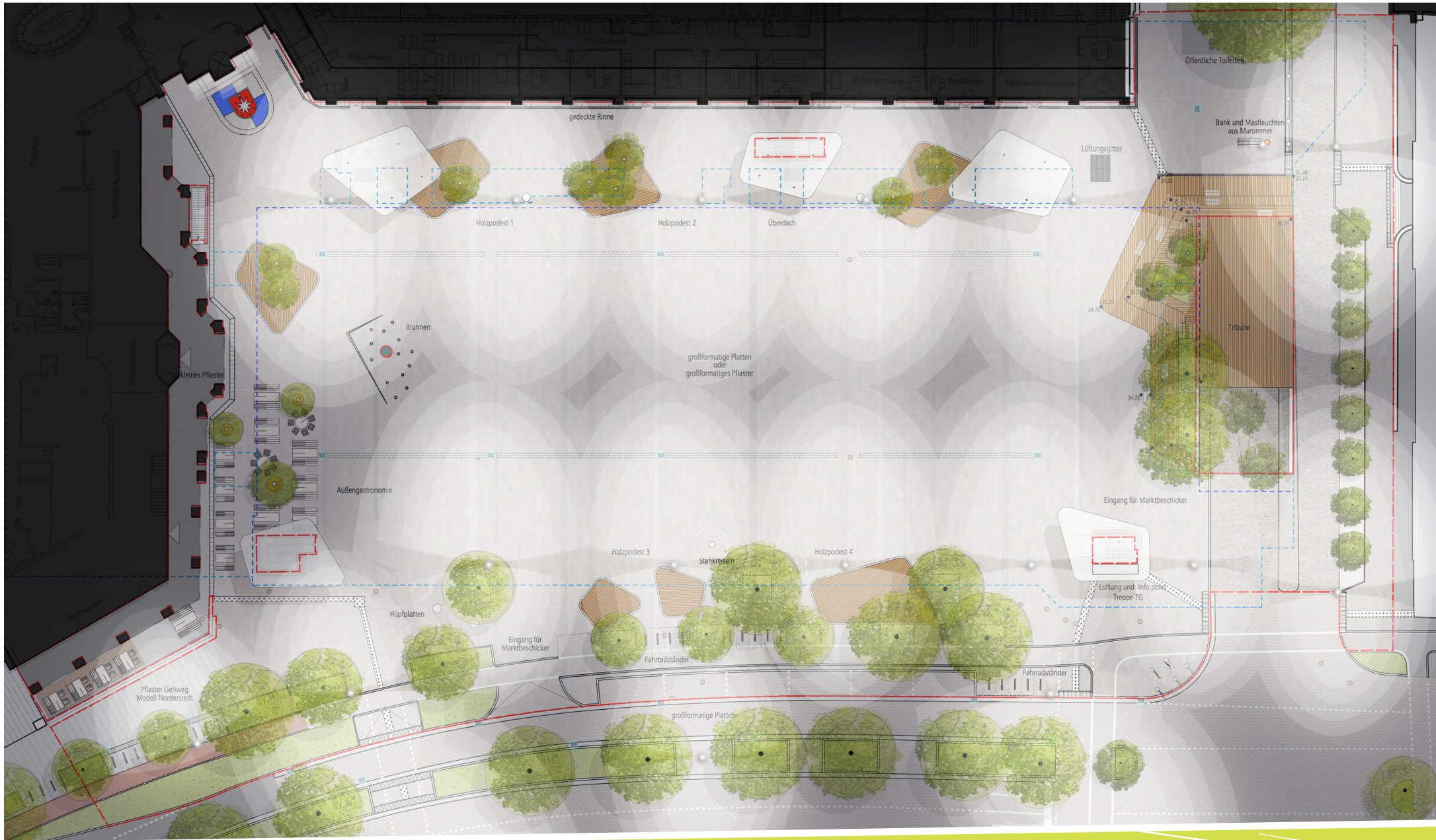
Stehkreiseln



Hüpfplatten

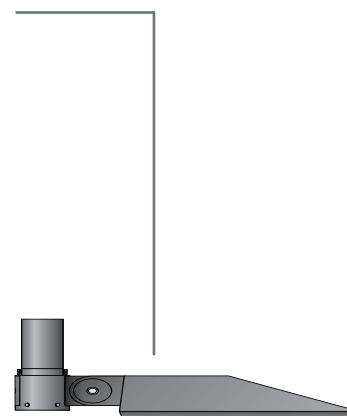








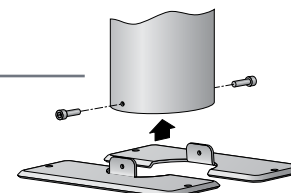
Der einstellbare Anstellwinkel ermöglicht eine präzise Ausrichtung der Lichtstärkeverteilung auf die zu beleuchtende Fläche.



Abschlusselement
asymmetrisch

Grundelement
Befestigung über
Erdstück am Mast

— $\varnothing 170$ —

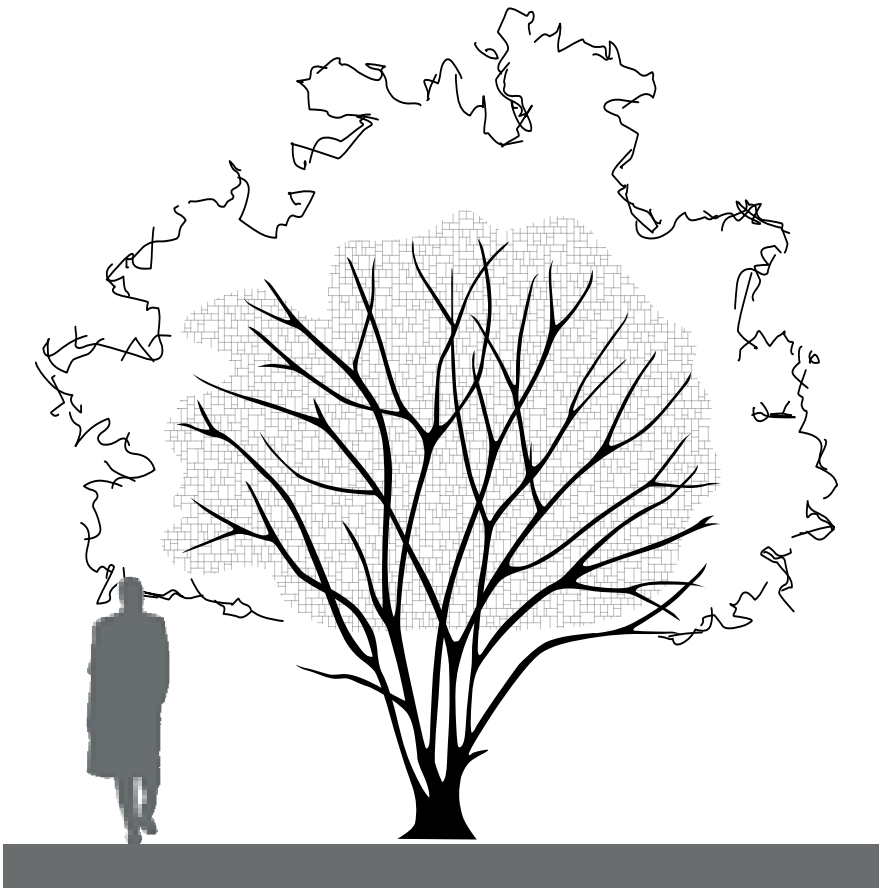


Flächenstrahler 99522K3 LED 56 und 99523K3 LED 72, BEGA Lichtprofil





Pflanzung

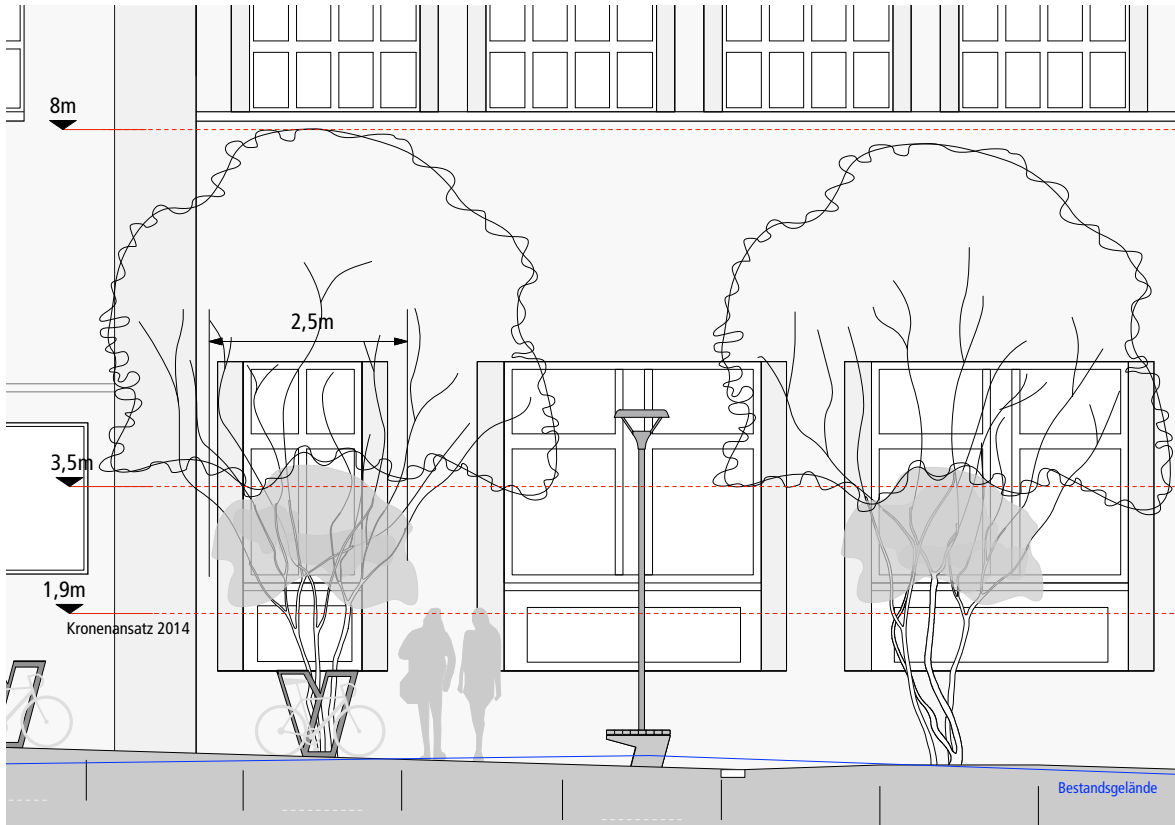


Beim Feuer-Ahorn handelt es sich um einen klein bleibenden Baum oder Strauch, der eine Wuchshöhe von 3 bis 5, selten auch bis 15 Meter erreicht. Er wächst locker aufrecht mit ausladenden Hauptästen und meist dünnen Zweigen. Oft wächst er mehrstämmig. Die Rinde der Zweige sind sonnenseits rotbraun, und ab dem zweiten Jahr wird sie hellbraun und später grau.

Der Laubaustrieb ist im Frühling hellgelb, im Sommer oft rot. Die gegenständigen Laubblätter sind in Blattstiel und Blattspreite gegliedert. Die Blattspreite ist 6 bis 10 Zentimeter lang, 4 bis 6 Zentimeter breit, elliptisch-länglich und drei- bis fünflappig. Der Mittellappen ist am längsten; die Lappenränder sind gesägt. Die Blattoberseiten sind glänzend dunkelgrün, die Unterseiten hellgrün. Die Herbstfärbung ist leuchtend rot und setzt bereits früh ein.

Der Acer Ginnala (Feuer-Ahorn) ist im mittleren und nördlichen China, der Mandschurei sowie in Japan und Korea heimisch.





Die Kupferfelsenbirne (*Amelanchier lamarckii*) ist ein sommergrüner, meist mehrstämmiger Kleinbaum oder Großstrauch. Das 6 - 8m hohe Gehölz besteht durch einen schönen Wuchs und durch eine Vielzahl an jahreszeitlichen wechselnden Schmuckaspekten.

Die schlanken Stämme der Felsenbirne bilden ein verzweigtes, filigranes Gerüst auf dem sich ein lockeres Dach aus kleinen, ovalen Blättern und luftigen Blüten ausbreitet. Den Namen Kupferfelsenbirne verdankt der Strauch dem kupferfarbenen Blattaustrieb. Der Austrieb erfolgt fast zeitgleich mit der Blüte, sodass der Strauch sich zuerst durch die Blüten weiß und im Anschluss durch das Laub kupferbraun verfärbt. Nach dem Austrieb nehmen die Blätter eine grüne Farbe an, welchen kleine, dunkelrote Früchte folgen. Die leuchtende Pracht der Herbstfärbung hebt sich durch seine Intensität mit seinem gelb bis roten Farbspektrum aus der Masse der Laubgehölze ab.

Neben seinen dekorativen Qualitäten besteht die Kupferfelsenbirne durch seine Frosthärte, Stadtklimatoleranz, Windfestigkeit und seine leichte Verpflanzbarkeit.





