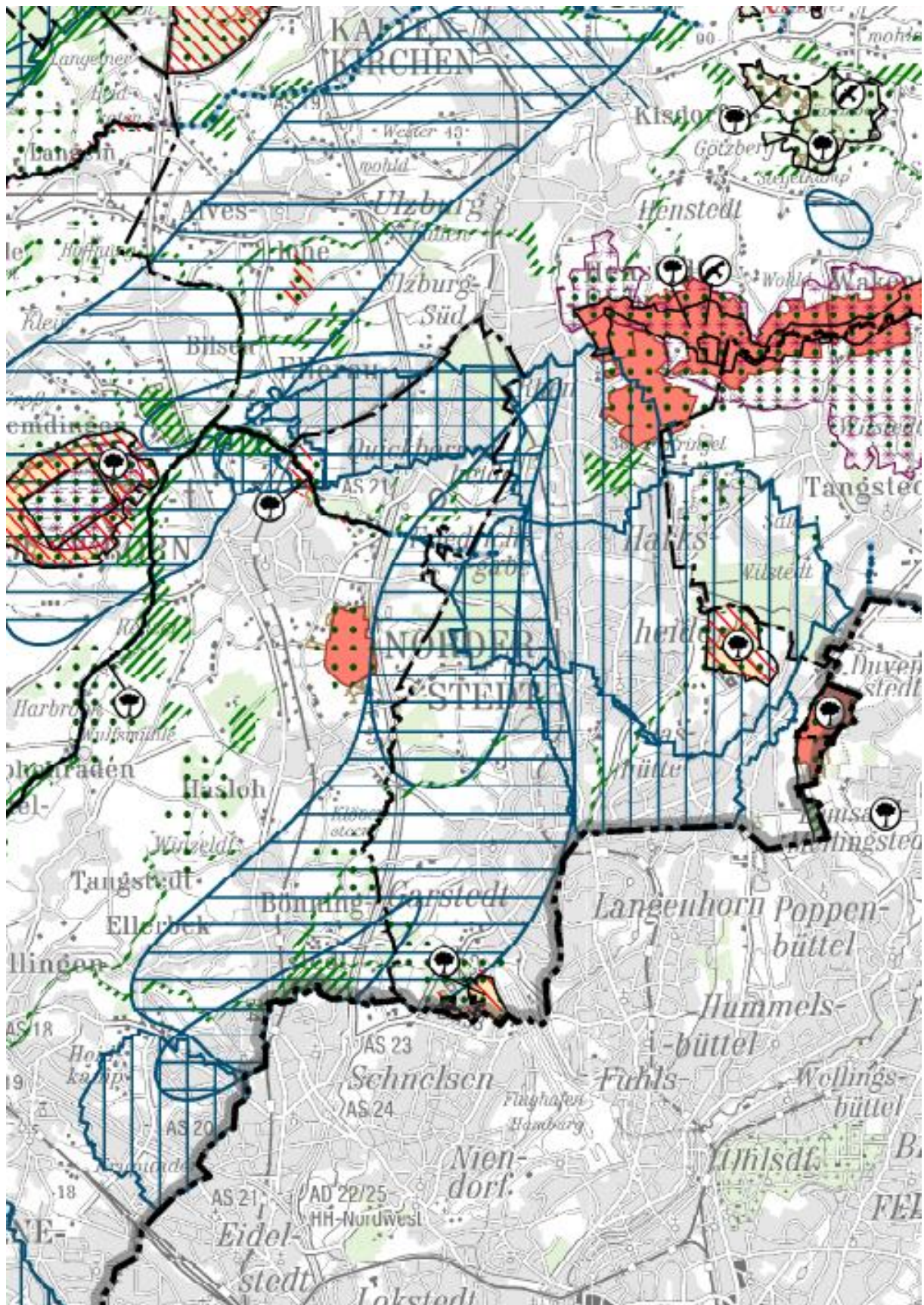


Die Hauptkarte A mit dem Schwerpunkt Naturschutz, Ausschnitt Norderstedt



Gebiete mit besonderem Schutz für das Grundwasser



Trinkwasserschutzgebiet gem. § 51 WHG
i. V. m. § 4 LWG



Trinkwasserschutzgebiet, Zone I und II



Trinkwasserschutzgebiet, geplant



Trinkwassergewinnungsgebiet

Gebiete mit besonderer Bedeutung für den Gewässerschutz



Vorrangsee



Vorrangfließgewässer

Wälder gemäß § 14 Landeswaldgesetz (LWaldG)

Naturwälder (Größe in Ha)



≤ 100 ha



> 100 ha

Sonstige Gebiete

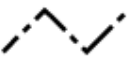


Sondergebiet Bund

Verwaltungsgrenzen












Grenze des Planungsraumes




Kreisgrenze

Die Hauptkarte A mit dem Schwerpunkt Naturschutz, Legende Teil 2



Schutzgebiete gemäß Landesnaturschutzgesetz (LNatSchG)

-  Nationalpark Schleswig-Holsteinisches Wattenmeer gemäß § 24 Abs.1 BNatSchG (i.V.m. NPG) (nur im Planungsraum I und III)
-  Naturschutzgebiet gemäß § 23 BNatSchG Abs. 1 i.V.m. § 13 LNatSchG
-  Naturschutzgebiet im Wattenmeer
-  Gebiet, das die Voraussetzungen für eine Unterschutzstellung nach § 23 Abs. 1 BNatSchG i.V.m. § 13 LNatSchG als Naturschutzgebiet erfüllt
-  Naturschutzgebiet, sichergestellt gemäß § 22 Abs. 3 BNatSchG i.V.m. § 12a Abs. 3 LNatSchG
-  Gesetzlich geschützter Biotop gemäß § 30 BNatSchG i.V.m. § 21 LNatSchG größer 20 Hektar
-  Europäisches Netz Natura 2000 gemäß § 32 BNatSchG i.V.m. § 23 LNatSchG
-  Europäisches Vogelschutzgebiet
-  Gebiet gemeinschaftlicher Bedeutung (FFH-Gebiet)





Schutzgebiete aufgrund supranationaler Konventionen

-  UNESCO-Biosphärenreservat gemäß Programm Man and the Biosphere (MAB) (nur im Planungsraum I und III)

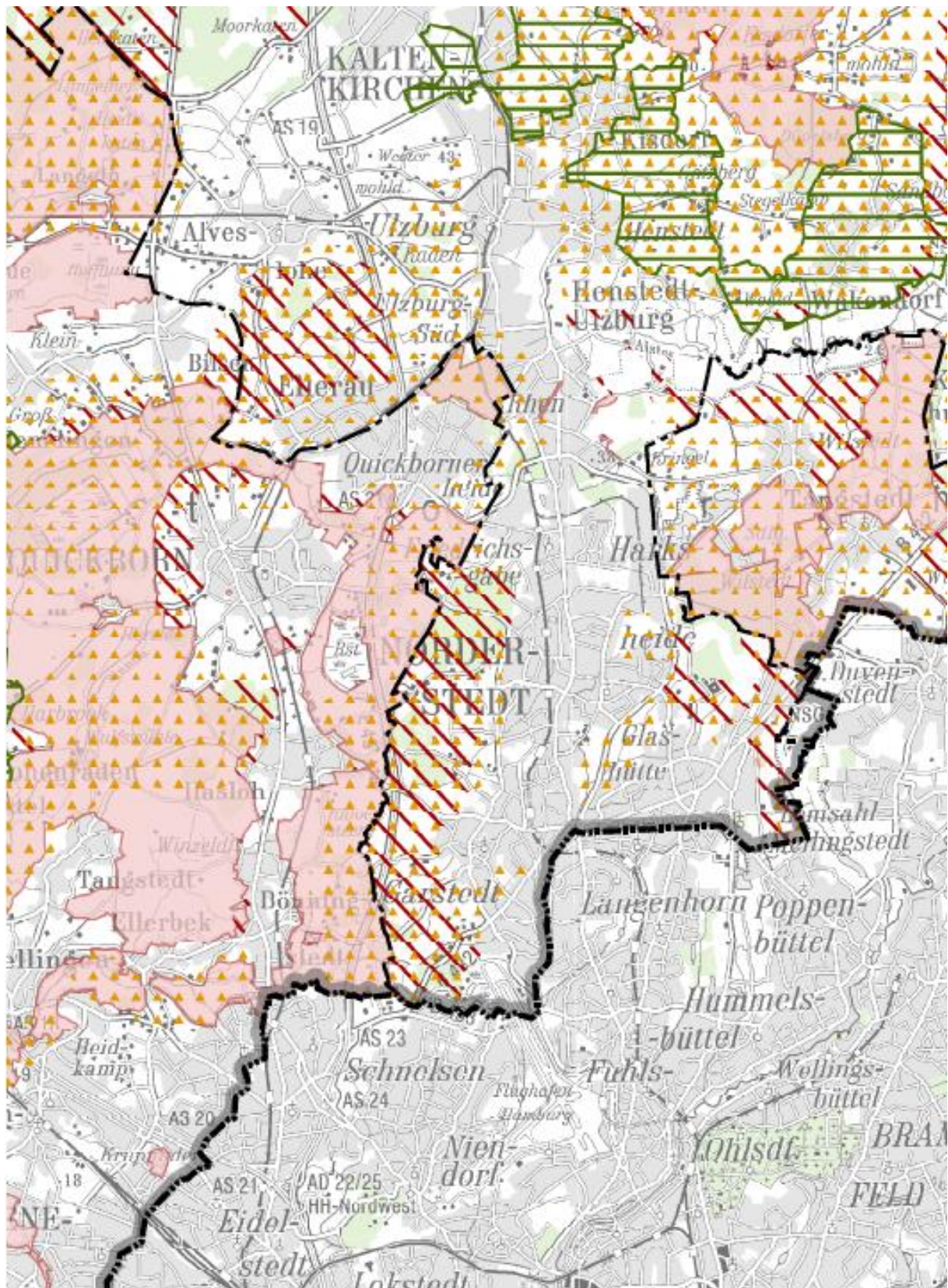
Gebiete mit besondere Eignung zum Aufbau eines Schutzgebiets- und Biotopverbundsystem

-  Verbundachse
-  Schwerpunktbereich

Gebiete mit besonderer Bedeutung für die Avifauna Entwurf

-  Dichtezentrum für Seeadlervorkommen (nur im Planungsraum II und III)
-  Wiesenvogelbrutgebiet
-  Bedeutsames Nahrungsgebiet und Flugkorridor für Gänse und Singschwan sowie des Zwergschwans außerhalb von EU-Vogelschutzgebieten
-  Küstenstreifen an der Nordsee und auf Fehmarn mit herausragender Bedeutung als Nahrungs- u. Rastgebiet außerhalb von EU-Vogelschutzgebieten (nur im Planungsraum I und III)

Die Hauptkarte B mit Schwerpunkt Erholung, Ausschnitt Norderstedt



Die Hauptkarte B mit dem Schwerpunkt Erholung, Legende

**Schutzgebiete gemäß Bundes- und Landesnatur-
schutzgesetz (BNatschG/LNatSchG)**



Landschaftsschutzgebiet gemäß § 26
Abs. 1 BNatschG i.V.m. § 15 LNatSchG



Gebiet, das die Voraussetzungen für eine
Unterschutzstellung nach § 26 Abs. 1
BNatSchG i.V.m. § 15 LNatSchG
als Landschaftsschutzgebiet erfüllt



Landschaftsschutzgebiet, sichergestellt gemäß § 22
Abs. 3 BNatschG i.V.m. § 12a Abs. 3 LNatschG



Naturpark gemäß § 27 Abs. 1 BNatSchG
i.V.m. § 16 LNatSchG

Gebiet mit Erholungsfunktionen



Gebiet mit besonderer Erholungseignung

Historische Kulturlandschaften



Knicklandschaft



Beet- und Grüppengebiet

Verwaltungsgrenzen

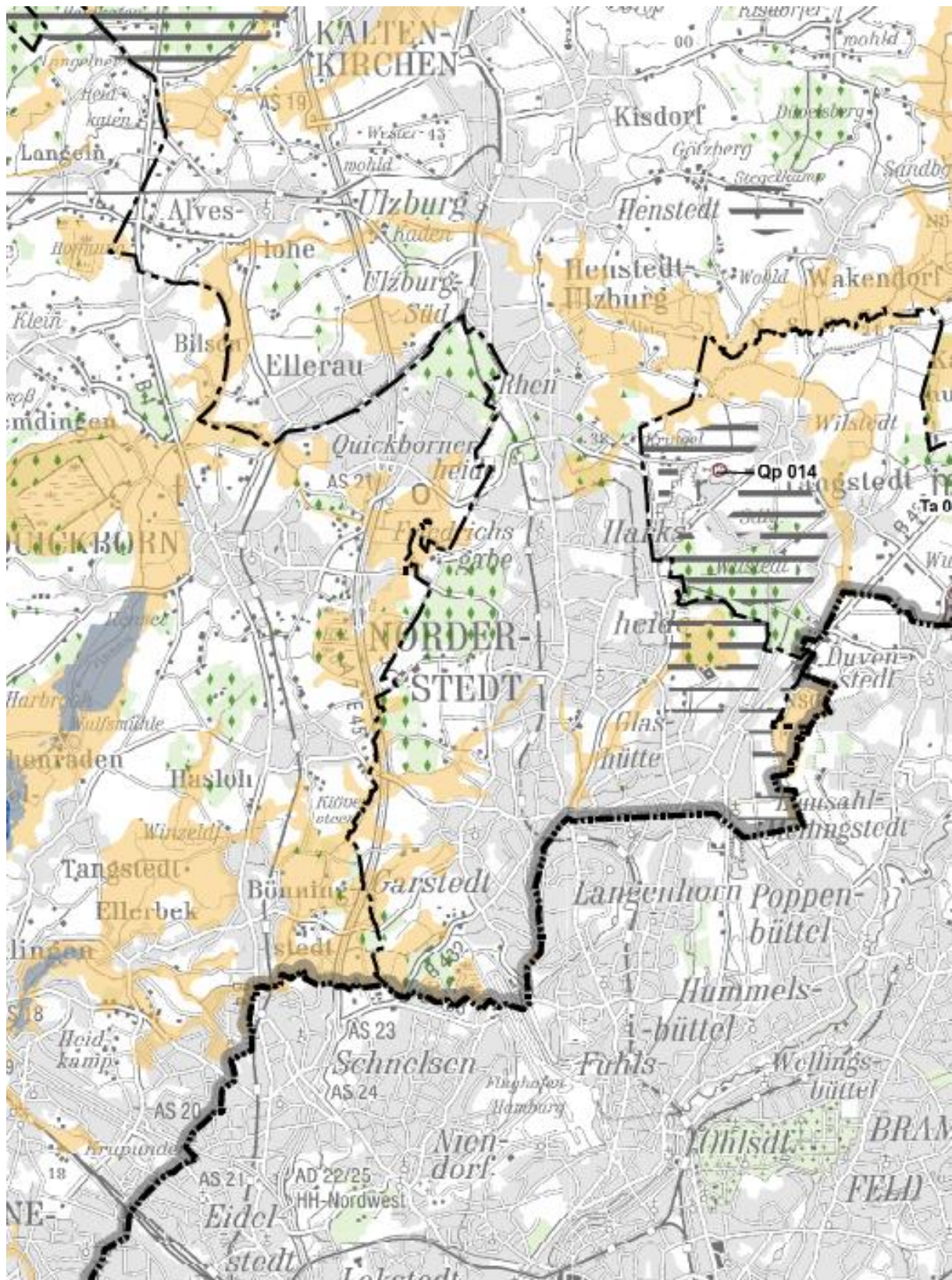


Grenze des Planungsraumes



Kreisgrenze

Die Hauptkarte C mit dem Schwerpunkten Klima, Rohstoffe und Risikogebiete, Ausschnitt Norderstedt



Die Hauptkarte C mit dem Schwerpunkten Klima, Rohstoffe und Risikogebiete, Legende

Klimaschutz



Wald > 5ha



klimasensitiver Boden

Hochwasserrisikogebiete - Flusshochwasser



Überschwemmungsgebiet (§ 76 WHG)



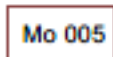
Hochwasserrisikogebiet (HQ 200) (§§ 73, 74 WHG)

Hochwasserrisikogebiete - Küstenhochwasser



Hochwasserrisikogebiet (§§ 73, 74 WHG)

Sonstige Gebiete



Geotop (siehe Erläuterungsband Kapitel 2.3)



Oberflächennaher Rohstoff

Verwaltungsgrenzen



Kreisgrenze



Grenze des Planungsraumes