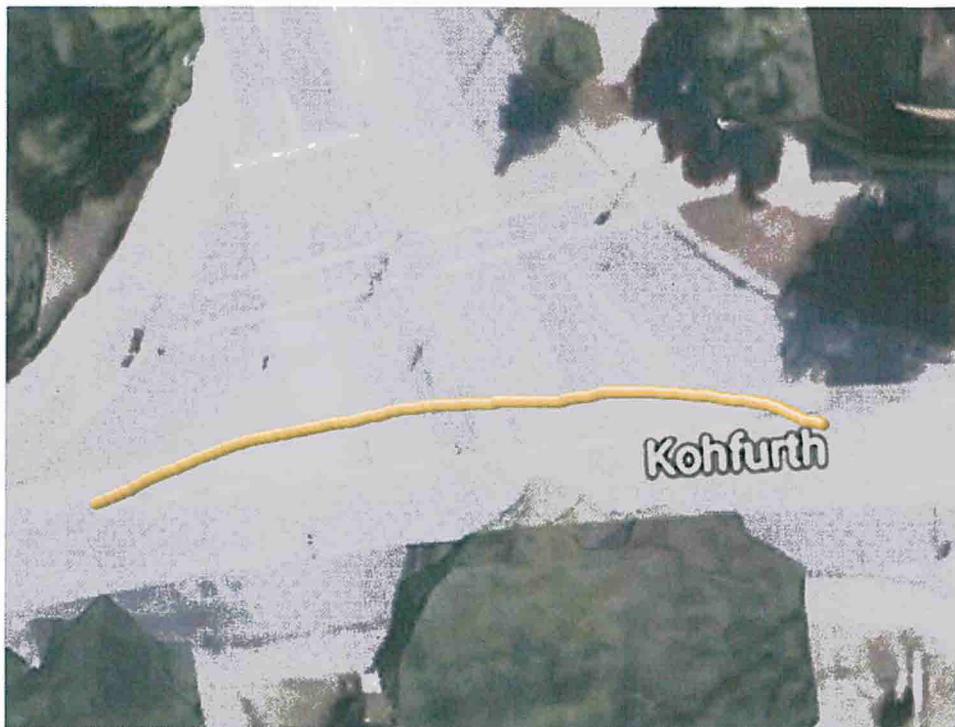
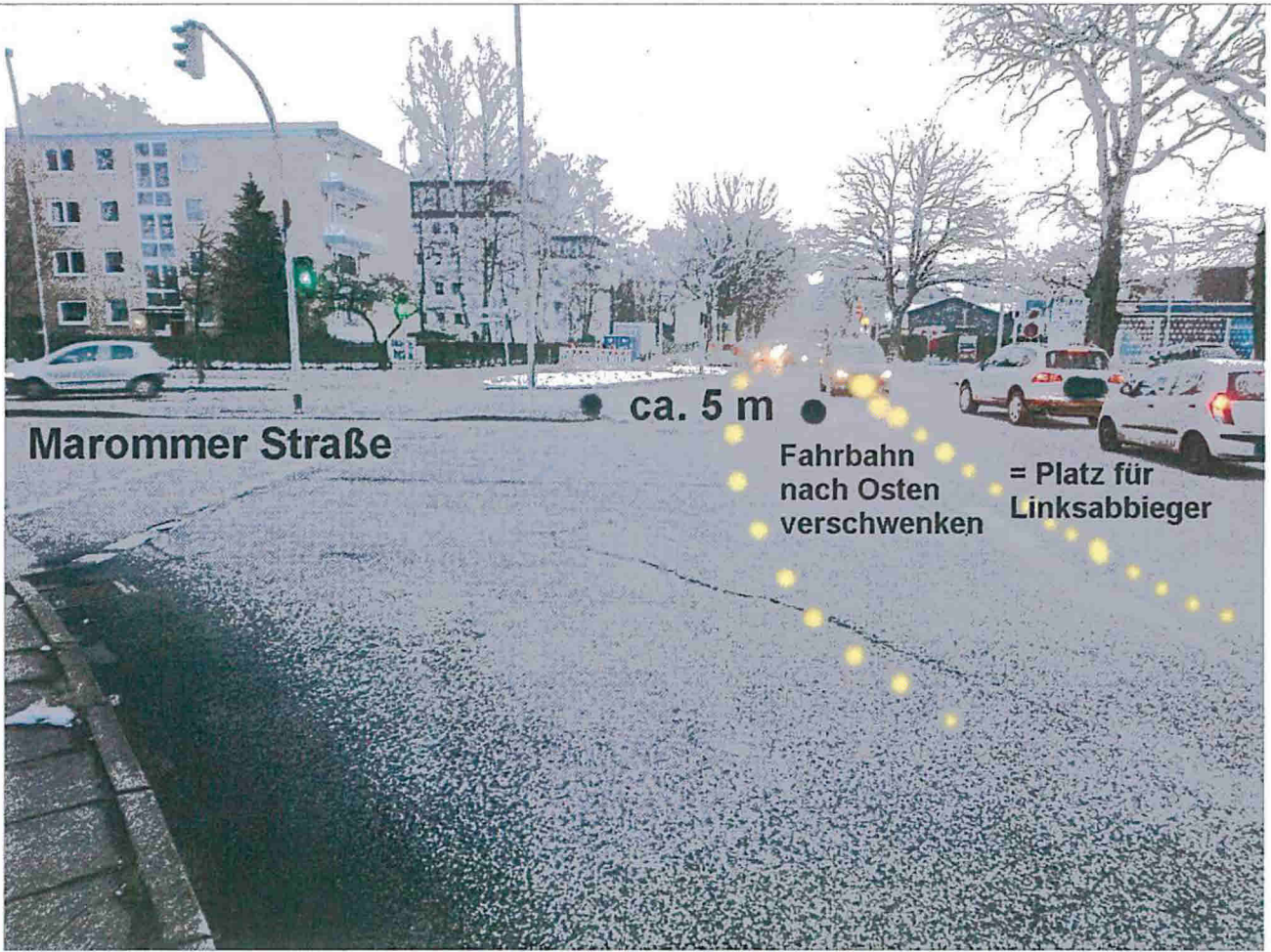


StuV, 17.01.2019: zu Punkt 9, Berichte und Anfragen öffentlich:

An der Kreuzung ‚Kohfurth / Marommer Straße‘ kommt es immer wieder zu Rückstaus aus Fahrtrichtung ‚Horst-Embacher-Allee‘, weil die Linksabbieger Richtung ‚Marommer Straße‘ nicht genügend Raum haben, um sich so aufzustellen, dass die rechte Geradeausfahrbahn frei ist.

Ich bin der Meinung, dass sich mit wenig Aufwand kurzfristig Abhilfe schaffen lässt. Dazu muss nur die östliche Fahrbahn der Straße ‚Kohfurth‘ nach Osten verschwenkt werden, Platz ist genug da!



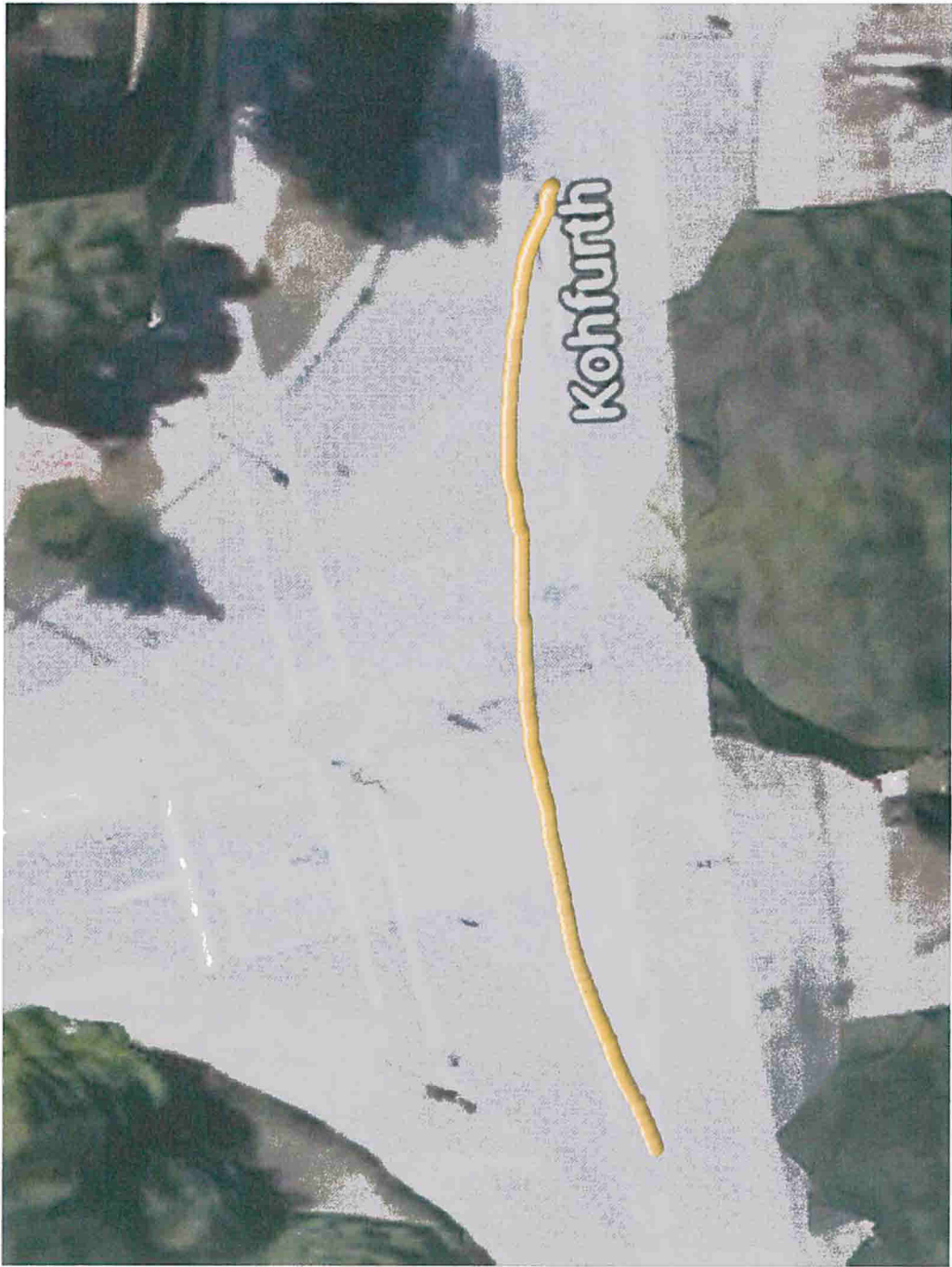


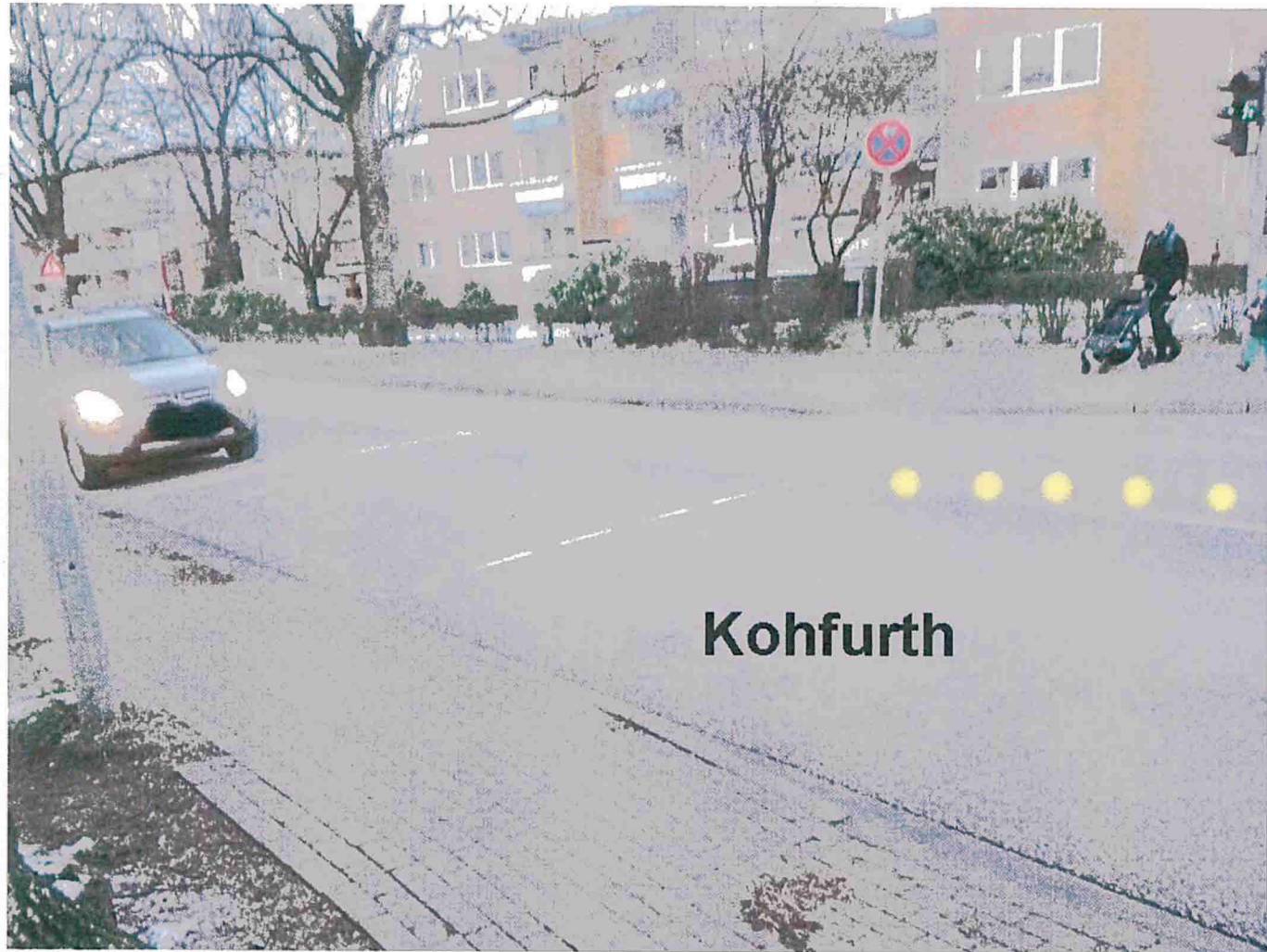
Marommer Straße

ca. 5 m

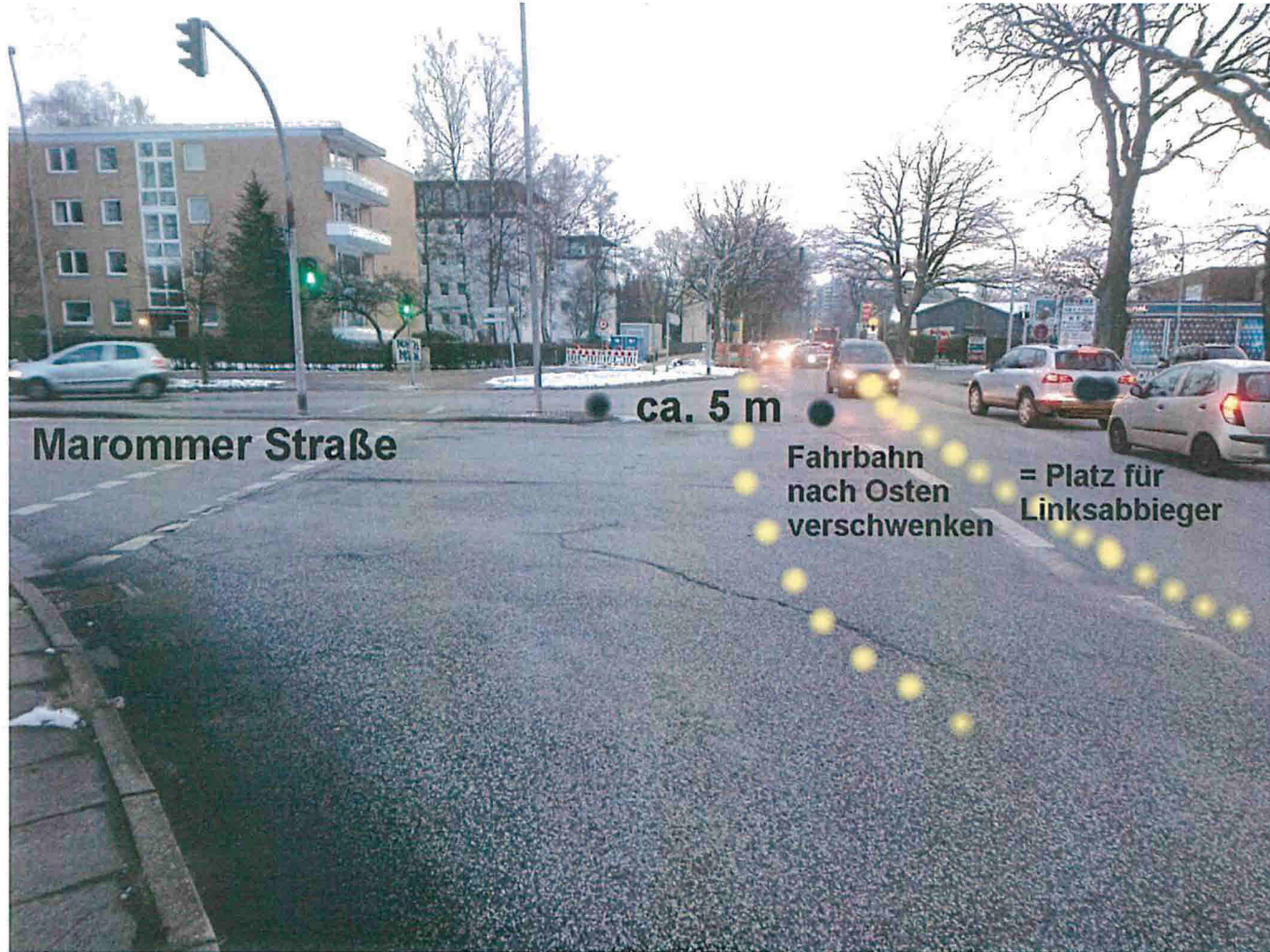
Fahrbahn
nach Osten
verschwenken
= Platz für
Linksabbieger

Welk





Kohfurth



Marommer Straße

ca. 5 m

**Fahrbahn
nach Osten
verschwenken**

**= Platz für
Linksabbieger**