

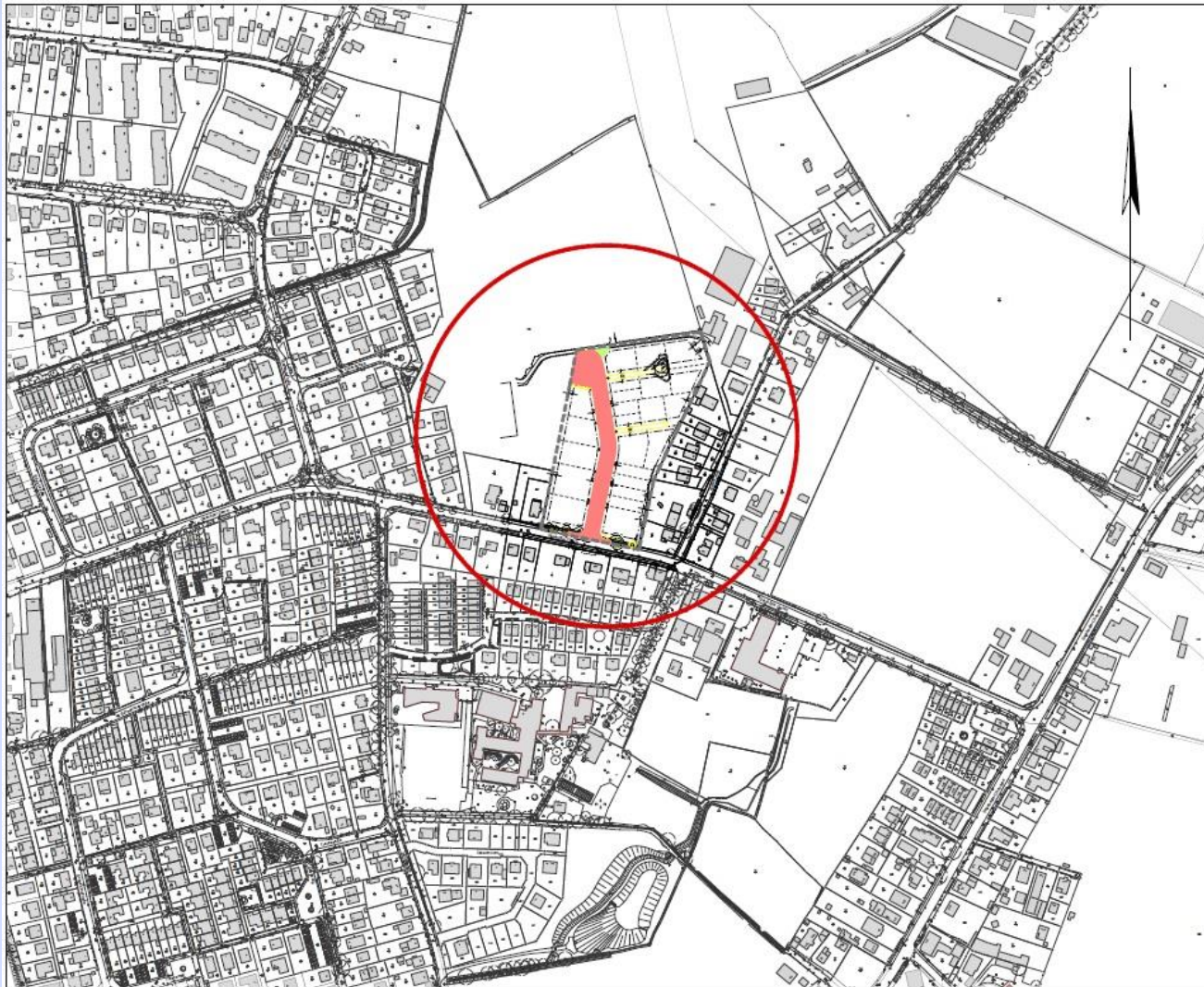
Stadt Norderstedt



Erschließung B-Plan 317 “Glashütter Damm Ost“

Erschließung B-Plan 317 "Glashütter Damm Ost"

Übersichtsplan



Erschließung B-Plan 317 "Glashütter Damm Ost"

Bestand



Erschließung B-Plan 317 "Glashütter Damm Ost"

Bestand

Baugrund

Höhenbezugspunkt (HBP) OK. Schachtdeckel (+36,71 mNHN)



Plangrundlage: Ing.- Büro Waack + Dähn GmbH, Norderstedt

Erschließung B-Plan 317 "Glashütter Damm Ost"

Eckdaten der Erschließungsmaßnahme:

- **Länge der Straße:** rd. 174 m
- **Regelbreite der Straße:** 13,00 m
- **Straßenkategorie:** Wohnweg / Wohnstraße
- **Ausweisung:** als 30 km-Zone
- **Straßenentwässerung:** über Versickermulden und Rigolen
- **SW-Ableitung:** über SW-Freigefälleleitungen DN 200 mit Anschluss an die vorh. SW-Ltg. im Glashütter Damm

- **Straßenbegleitgrün:** 9 Straßenbäume im Straßenraum
- **Beleuchtung:** mit 7 Mastaufsatzleuchten (LED)
- **Wendeanlage:** Kehre für Fahrzeuge bis 10 m Länge
(3-achsiges Müllfahrzeug)

Planungen zur Erschließung:

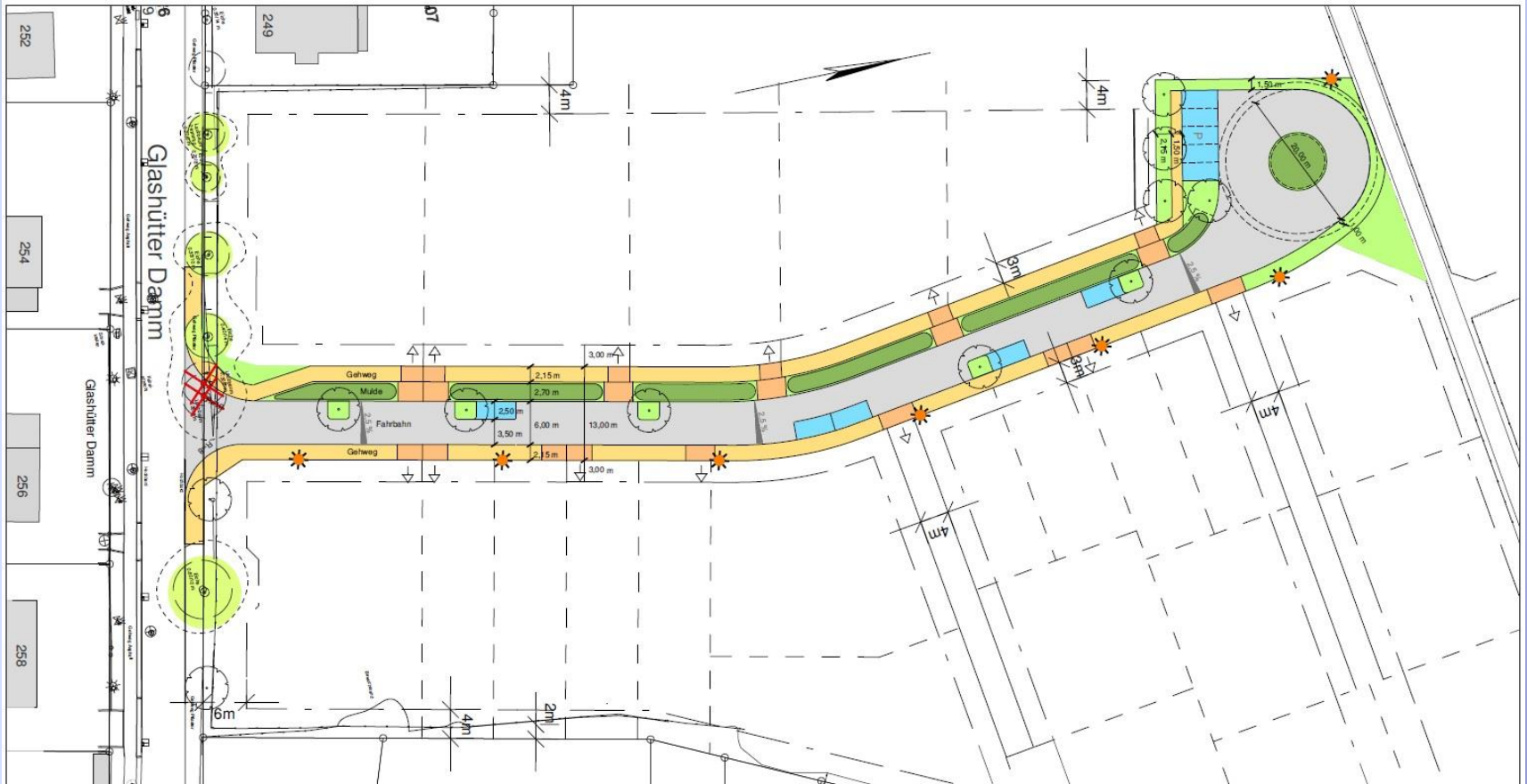
Variante 1 mit getrennten Verkehrsräumen

- **Fahrbahn in Asphaltbauweise: Breite 6,00 m**
- **beidseitige Gehwege Breiten 2,15 m**
- **einseitige Mulde: Breite 2,70 m**
- **Gesamtbreite der Straße: 13,00 m**

- **Randeinfassungen: Betonhoch- und tiefbordsteine**
- **Parkplätze: 5 St im Bereich der Kehre**
5 St im Bereich der Fahrbahn
10 St

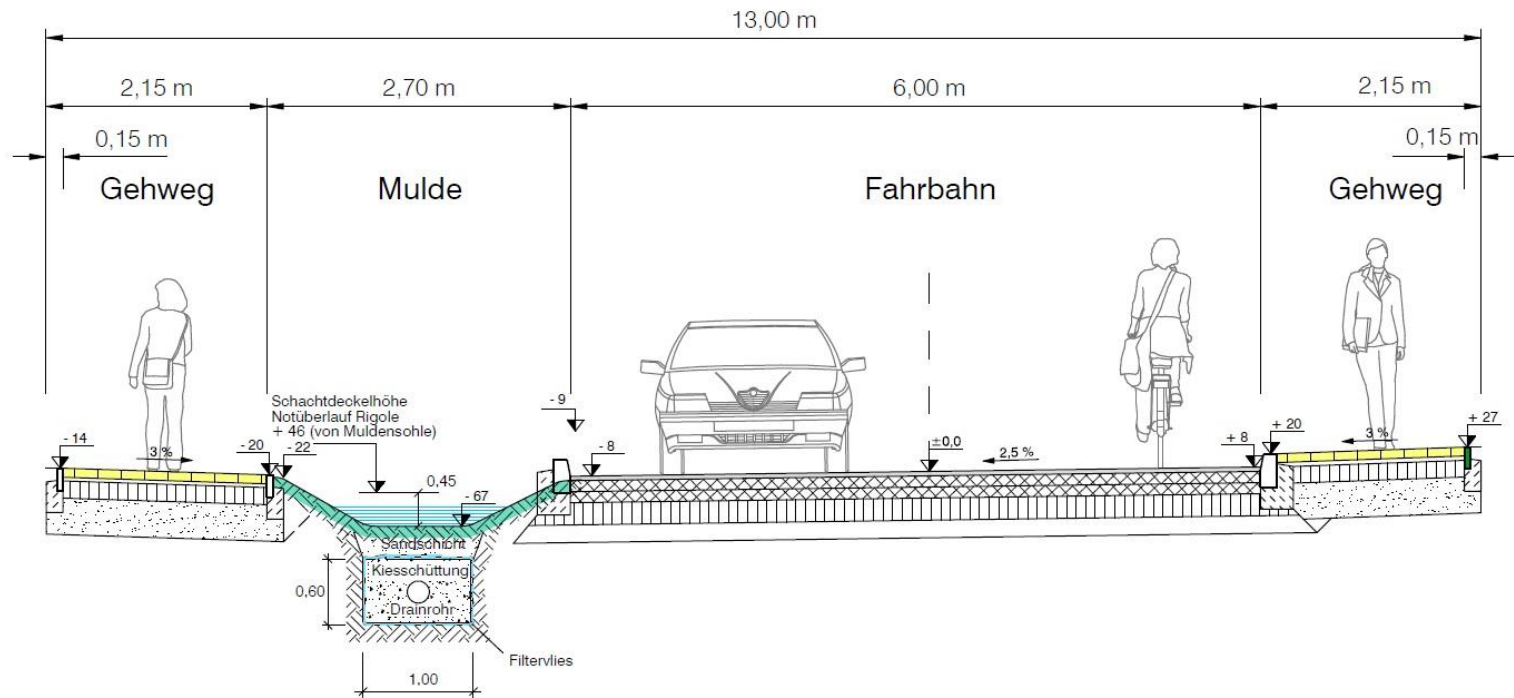
Erschließung B-Plan 317 "Glashütter Damm Ost"

Planung Variante 1



Erschließung B-Plan 317 "Glashütter Damm Ost"

Planung Variante 1



Variante 2 nach dem Shared Space-Prinzip

- **Mischfläche**
in Pflasterbauweise: **Breite 5,00 m – 9,50 m**
- **einseitige Mulde:** **Breite 3,50 m**
- **Gesamtbreite der Straße:** **13,00 m**

- **Randeinfassungen:** **Betonhoch- und tiefbordsteine**
- **Parkplätze:** **5 St im Bereich der Kehre**
8 St Abstellmöglichkeiten
im Bereich der Fahrbahn
13 St

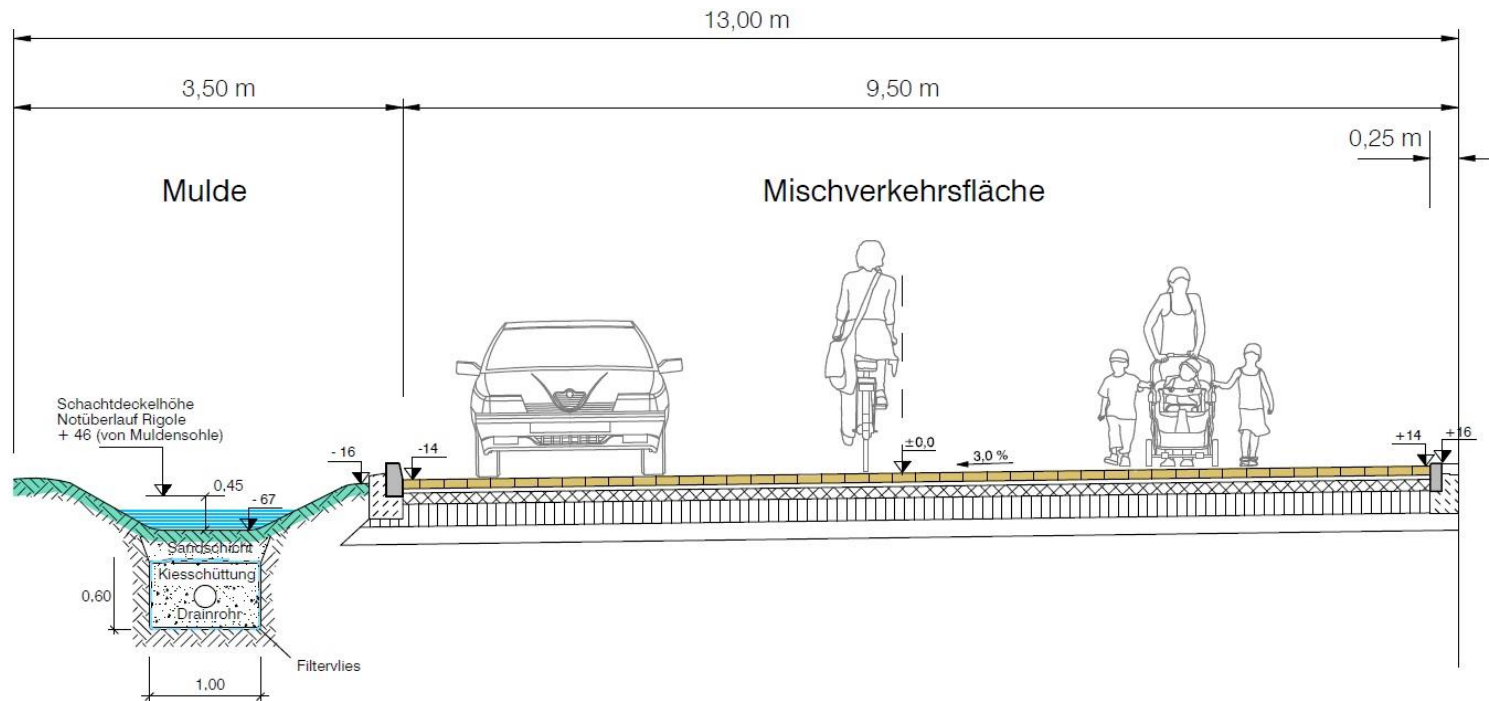
Erschließung B-Plan 317 "Glashütter Damm Ost"

Variante 2



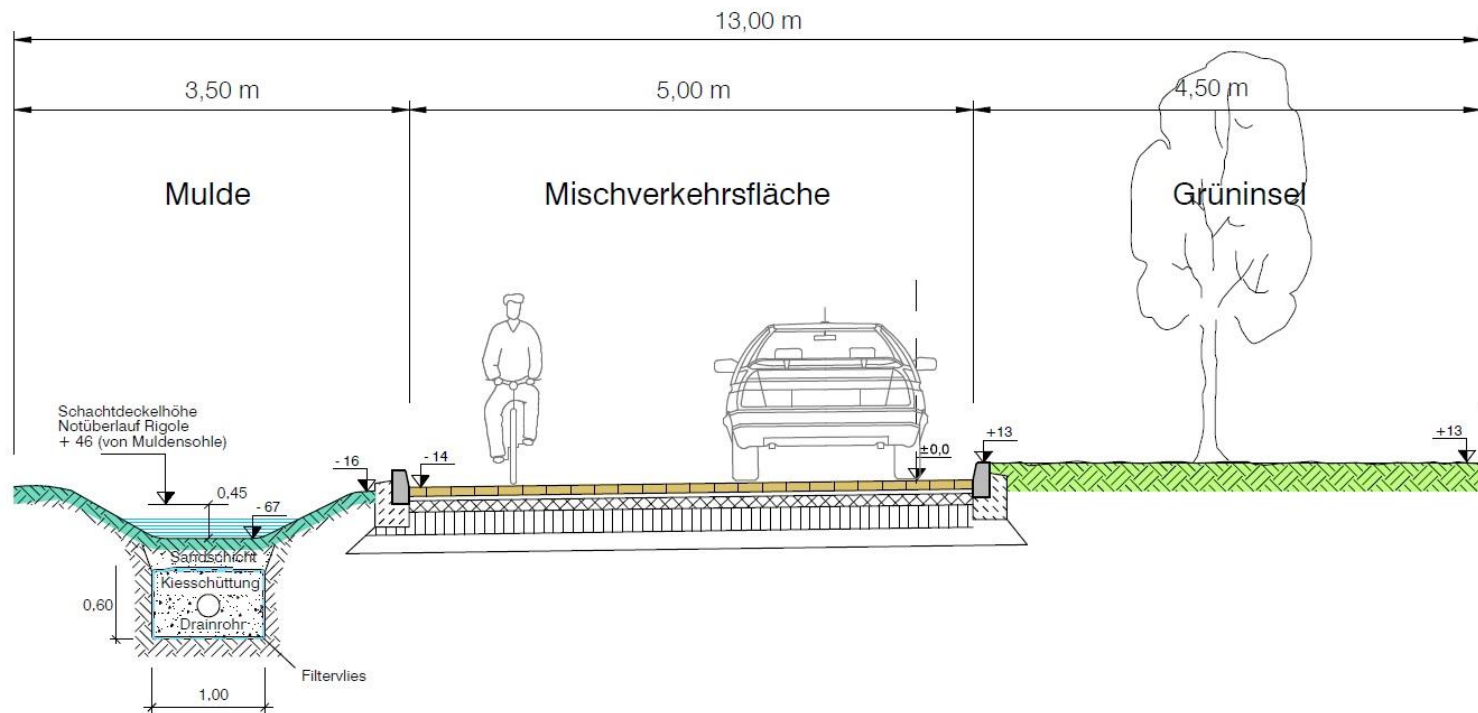
Erschließung B-Plan 317 "Glashütter Damm Ost"

Variante 2



Erschließung B-Plan 317 "Glashütter Damm Ost"

Variante 2



Fragen und Diskussion