

Befragung „Kultur in Norderstedt“: Auswertung

Als Grundlage für die Prüfung von Raumbedarfen der Kulturträger in Norderstedt wurde ein umfangreicher Fragebogen, der nicht nur die Raumbedarfe, sondern auch die Themen Kooperationen, Vereinsentwicklung und Leistungen der Stadt umfasst, am 28.02.2019 per Email an die 34 anerkannten Kulturträger und die beiden Fachbereiche „Norderstedter Sinfonieorchester“ und „Musiktheater-Akademie“ der Musikschule versandt.

Bis Mitte April haben 22 anerkannte Kulturträger sowie die beiden Fachbereiche der Musikschule den Fragebogen ausgefüllt zurückgesandt.

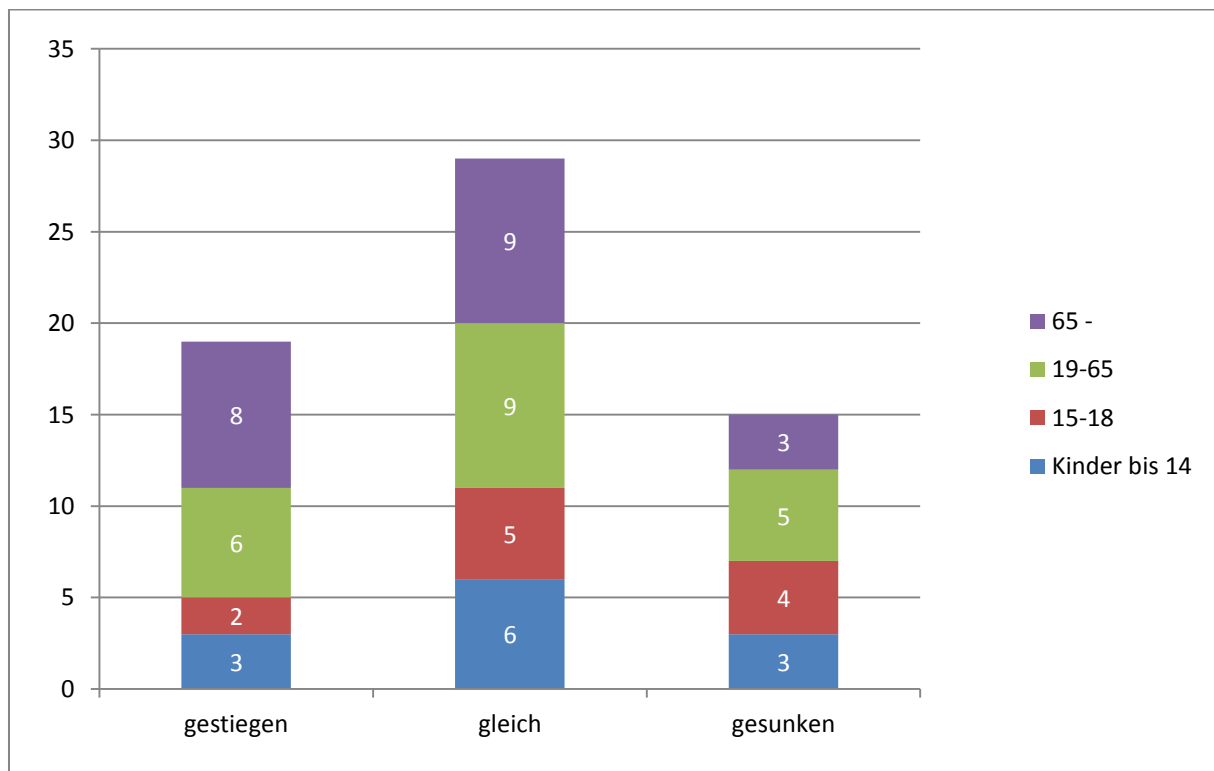
Rückmeldungen liegen vor von:

1. Briefmarkenfreunde Norderstedt und Umgebung e.V.
2. Chaverim - Freundschaft mit Israel e.V.
3. ChorusMind Norderstedter Pop- und Gospelchor e.V.
4. De Steerpogg-Sängers (der Chorgemeinschaft Alster-Nord)
5. Eine Welt für alle e.V.
6. Förderverein Feuerwehrmuseum Hof Lüdemann e.V.
7. Fotoclub Norderstedt e.V.
8. Frauenchor Norderstedt e.V.
9. Friendship Force of Norderstedt e.V.
10. Heimatbund Norderstedt e.V.
11. Interessengemeinschaft für Paläontologie und Geologie Norderstedt
12. Kulturverein MALIMU e.V.
13. Kunstkreis Norderstedt e.V.
14. KunstWerkstattNatur e.V.
15. Musiktheater-Akademie
16. Musikverein Norderstedt e.V.
17. Neues Theater Norderstedt e.V.
18. Norderstedter Sinfonieorchester
19. Parforcehorn Corps Norderstedt e.V.
20. Phoenix Performance Ensemble e.V.
21. S-H Universitätsgesellschaft
22. Stichlinge Norderstedt e.V.
23. Tank´s Theater Norderstedt e.V.
24. Theater Life e.V.

Entwicklung der Mitgliederzahlen

a) Wie haben sich die Mitgliederzahlen in Ihrem Verein seit 2007 entwickelt?

	gestiegen	gleich	gesunken
Kinder bis 14	3	6	3
15-18	2	5	4
19-65	6	9	5
65 -	8	9	3



- ➔ Die Altersstruktur in den Vereinen ist überwiegend gleichbleibend.
- ➔ Den größten Zuwachs ist in der Altersgruppe über 65 festzustellen.

b) Versucht Ihr Verein, neue Mitglieder zu gewinnen? (Mehrfachnennung möglich)

Ja	20
durch folgende Maßnahmen:	
- gezielte Werbung des Vereins	12
- Angebote für Nichtmitglieder	10
- Kooperationen	10
- sonstige Maßnahmen	9
- Erweiterung des Angebotes	4
Nein	4
aus folgenden Gründen:	
- weil die optimale Größe erreicht ist	3
- Fläche und Räume fehlen	1
- weil Übungsleiter/innen fehlen	1
- weitere Gründe	1

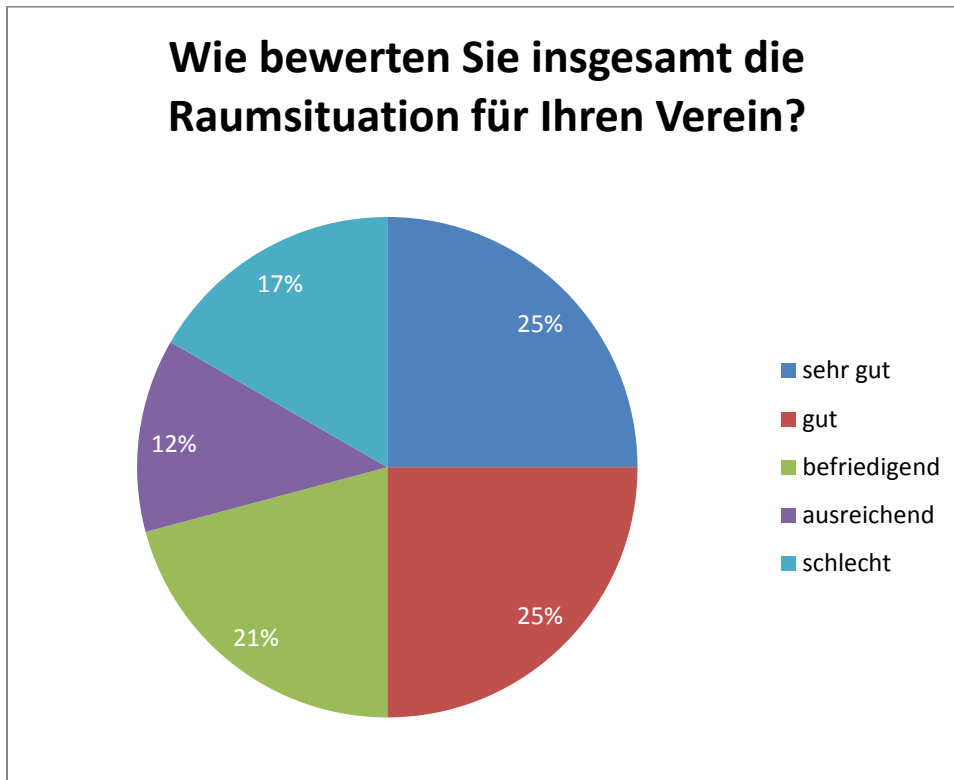
c) Welche Medien nutzen Sie, um auf Ihren Verein und Ihre Vereinsangebote aufmerksam zu machen? (Mehrfachnennung möglich)

Homepage des Vereins	21
Flyer/Broschüren	19
Wochenzeitungen	18
Tageszeitungen	16
Aushänge / Plakate	15
Facebook	9
Aushänge im Vereinskasten	3
Whatsapp	3
Instagram	3
Sonstiges	3
Twitter	1

Raumsituation

a) Wie bewerten Sie insgesamt die Raumsituation für Ihren Verein?

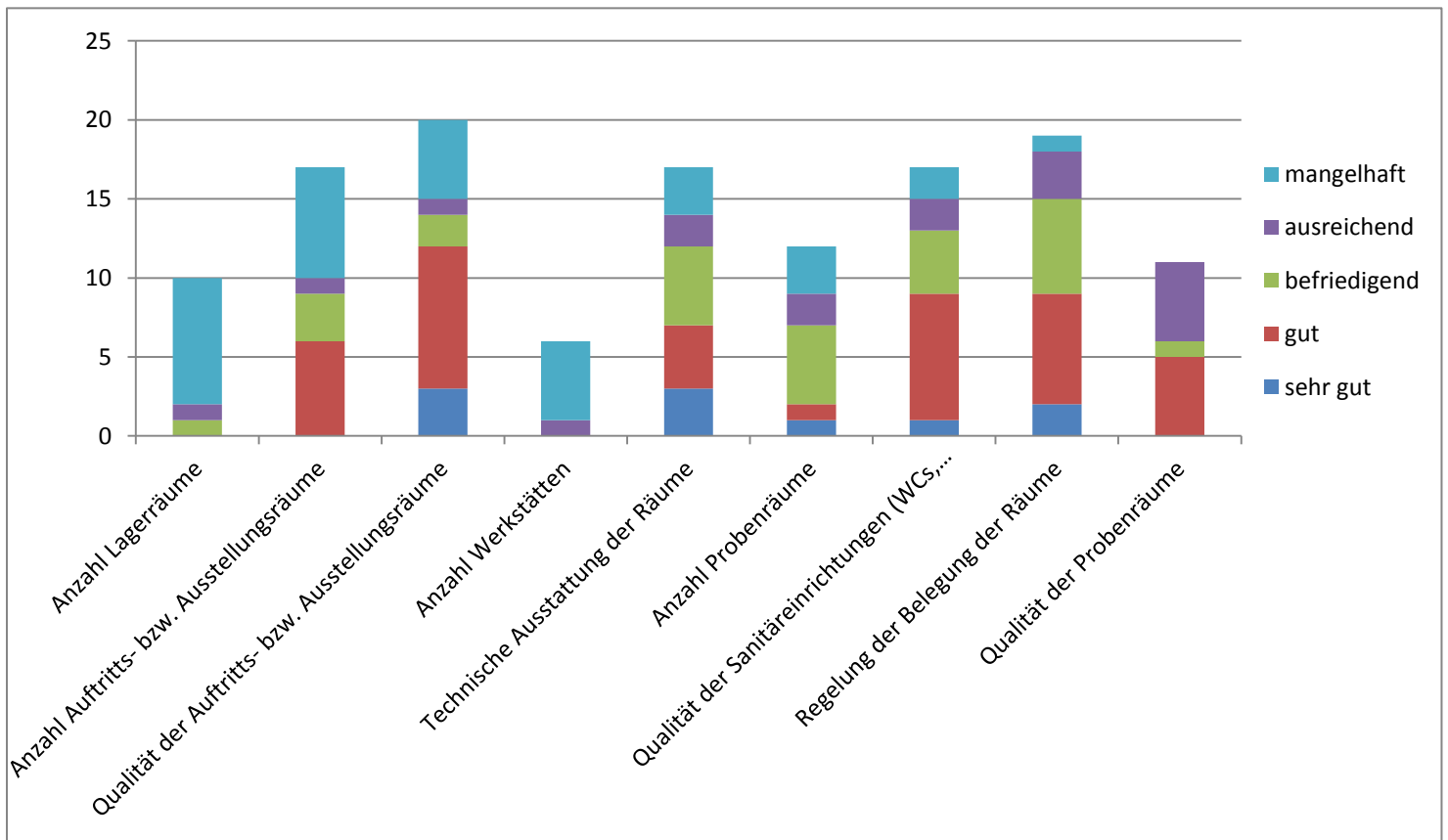
sehr gut	6
gut	6
befriedigend	5
ausreichend	3
schlecht	4



➔ *50% der Vereine bewerten die Raumsituation für ihren Verein insgesamt als „sehr gut“ oder „gut“. 17% bewerten die Raumsituation ihres Vereins als schlecht.*

b) Wie beurteilen Sie die folgenden Aspekte der Raumsituation in Norderstedt im Allgemeinen?

	sehr gut	gut	befriedigend	ausreichend	mangelhaft	weiß nicht
Qualität der Auftritts- bzw. Ausstellungsräume	3	9	2	1	5	1
Qualität der Sanitäreinrichtungen (WCs, Umkleiden, Duschen etc.)	1	8	4	2	2	5
Regelung der Belegung der Räume	2	7	6	3	1	4
Qualität der Probenräume	0	5	1	5	0	8
Technische Ausstattung der Räume	3	4	5	2	3	6
Anzahl Auftritts- bzw. Ausstellungsräume	0	6	3	1	7	2
Anzahl Probenräume	1	1	5	2	3	8
Anzahl Lagerräume	0	0	1	1	8	10
Anzahl Werkstätten	0	0	0	1	5	12



- ➔ Die Qualität der Auftritts- und Ausstellungsräume wird von 60% der Vereine mit „sehr gut“ oder „gut“ bewertet.
- ➔ Die Anzahl der Auftritts- und Ausstellungsräume wird von 35% der Vereine mit „sehr gut“ oder „gut“ bewertet bzw. von 53% als „sehr gut“, „gut“ oder „befriedigend“.
- ➔ Die Anzahl der Lagerräume und Werkstätten wird überwiegend als „mangelhaft“ bewertet. Jedoch ist hierbei zu beachten, dass dieser Aspekt nur von wenigen Vereinen bewertet worden ist. Die überwiegende Anzahl hat bei diesem Aspekt mit „weiß nicht“ geantwortet.

c) Welche Räume nutzt Ihr Verein aktuell?

Siehe Aufstellung (Anlage 1)

d) Bewerten Sie bitte die Qualität der von Ihrem Verein genutzten Räume

siehe Auflistung (Anlage 2)

Im **Mittelwert** ergeben sich für die am meisten genutzten städtischen Räume folgende Bewertungen (nach Schulnoten von 1 bis 5)

Name / Ort	Größe	Sauberkeit	baulicher Zustand	technische Ausstattung	sanitäre Anlagen / Umkleiden	Erreichbarkeit	Eignung für den Probe-/Übungsbetrieb	Eignung für den Auftritts-/Ausstellungsbetrieb
Aurikelstieg	2	3	3	4	4	3	3	5
FaF	2	2	2	1	2	1	2	2
Galerie im Rathaus	3	2	4	4	2	1		3
K-Räume	2	2	2	2	2	2	2	2
Kulturwerk	1	2	2	1	2	2	2	2
Kunsthaus	3	3	3	4	3	5	3	5
Steertpogg-saal	1	3	3	5	5	4	2	3

e) Wo gibt es bei den Räumen Probleme bzw. welchen konkreten Bedarf/ Verbesserungsvorschlag hat Ihr Verein?

Probleme:

- Aurikelstieg: Temperatur / Verfügbarkeit / Akustik / Zweckfremd / Abriss geplant
- Ausstellungsräume / Galerie
- Das Theater Life hat keinen festen Raum, somit kann nichts stehen bleiben. In der GemS Harksheide: Putzfrauen reinigen den Raum während der Probe (zu laut)
- FAF: die Bühne ist zu klein; öfter Veranstaltungen, so dass Proben ausfallen müssen; Akustik für Orchester nicht geeignet
- Forum BBZ: Heizung läuft nur bis 21:00 Uhr, aber Proben bis 22:00 Uhr

- Galerie Rathaus: schlechte Ausleuchtung, Wände lädiert
- Galerie Rathaus: schlechte Beleuchtung, schlechte Erreichbarkeit
- K-Räume: kein Internet
- Kulturwerk: schlechte Luft im Zuschauerraum
- Kunsthaus: Bei Vollbelegung in Kursen, Gruppen und Workshops ist der Raum zu klein. Erreichbarkeit mit ÖPNV mangelhaft. Die Parkplatzsituation ist katastrophal. Für die Kurse/Gruppen benötigen wir größere/zusätzliche Arbeitsräume und Werkstatt sowie weitere angemessene Ausstellungsmöglichkeiten.
- Kunsthaus: schlechte Parkplatzsituation, kein WLAN, geringe Lagermöglichkeiten
- OGGs Heidelberg: Lagerproblem am Probeort / 70% des Equipments lagert privat und muss logistisch zum Probeort gebracht werden.
- OGGs Müllerstraße: Wegfall der Aula in 2019
- Probleme, wenn die Teeküche von mehreren genutzt werden muss
- Stadtmuseum: konzeptionelle Entwicklung
- Vereins-/Probenräume: Größe, Bezahlbarkeit, Verfügbarkeit (Anzahl)
- Weltladen als Vereinsraum zu klein

Verbesserungsvorschläge:

- K-Räume: Beamer an der Decke wäre wünschenswert
- Kunsthaus: Im Kunsthaus brauchen wir einen WLAN-Anschluss für Recherchen und Schulungen.
- Kulturwerk: elektrisch betriebener Vorhang
- FAF: Schienen für Zwischenvorhänge
- Steertpoggsaal: Erweiterung von Licht- und Tontechnik / Bereitstellung funktionierender Kühl-/Gefrierkombinationen
- OGGs Heidelberg: Lagerraum (ca. 15qm) zur Alleinbenutzung wäre hilfreich

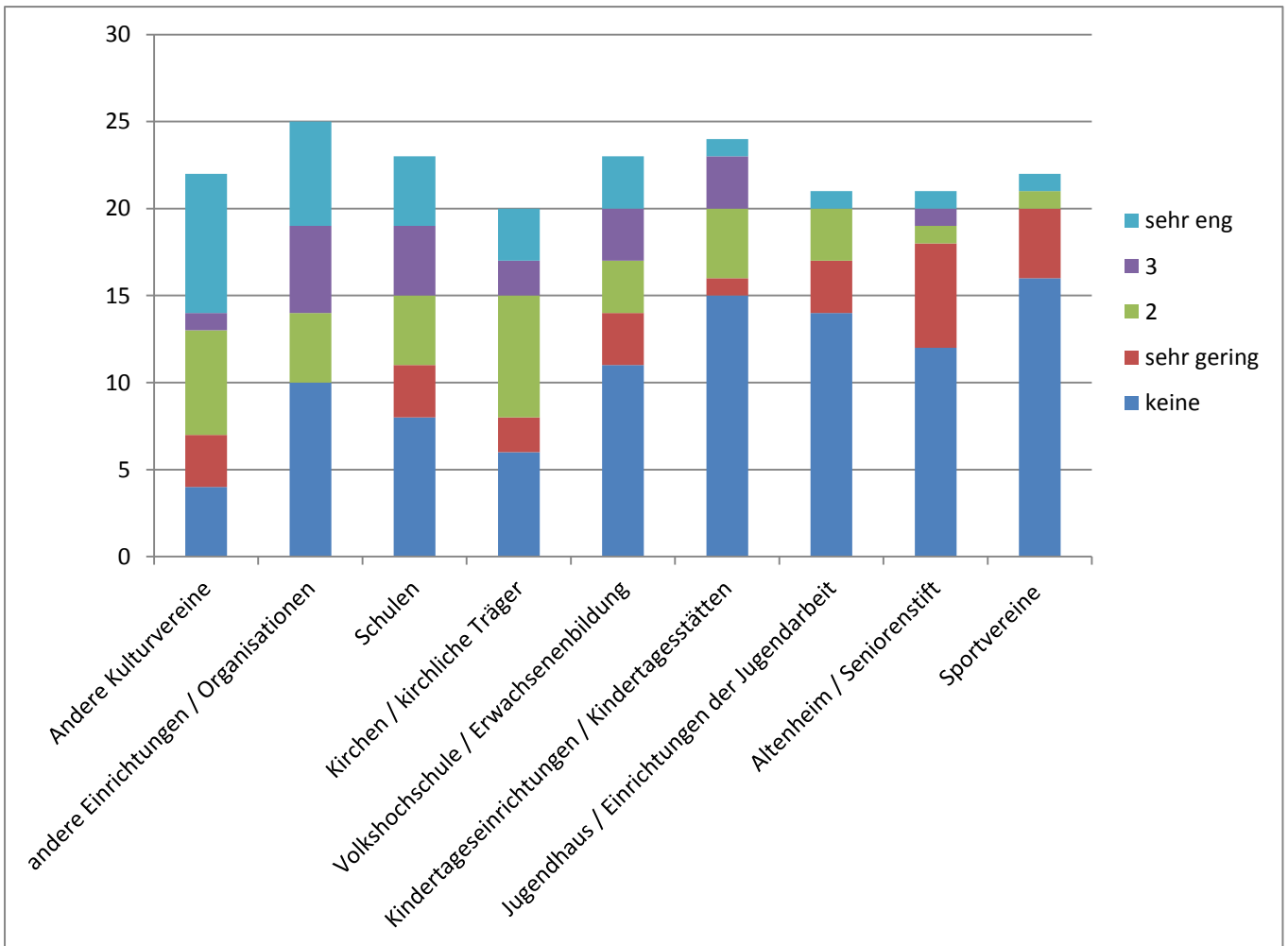
Kooperationen

a) Kooperiert Ihr Verein mit anderen Institutionen und Organisationen?

	keine	sehr gering	2	3	sehr eng
Andere Kulturvereine	4	3	6	1	8
andere Einrichtungen / Organisationen	10	0	4	5	6
Schulen	8	3	4	4	4
Kirchen / kirchliche Träger	6	2	7	2	3
Volkshochschule / Erwachsenenbildung	11	3	3	3	3
Kindertageseinrichtungen / Kindertagesstätten	15	1	4	3	1
Jugendhaus / Einrichtungen der Jugendarbeit	14	3	3	0	1
Altenheim / Seniorenstift	12	6	1	1	1
Sportvereine	16	4	1	0	1

Als andere Einrichtungen/Organisationen wurden benannt:

- Chorgemeinschaften / andere Chöre
- Stabstelle NaNo
- Stadtmuseum
- Verbände
- Feuerwehren
- andere Aquarienvereine in Norddeutschland
- Gesellschaft für Geschiebekunde
- Lichtblick
- TAS
- Weltladen
- Heimatbund
- Politik / Fraktionen
- Medien

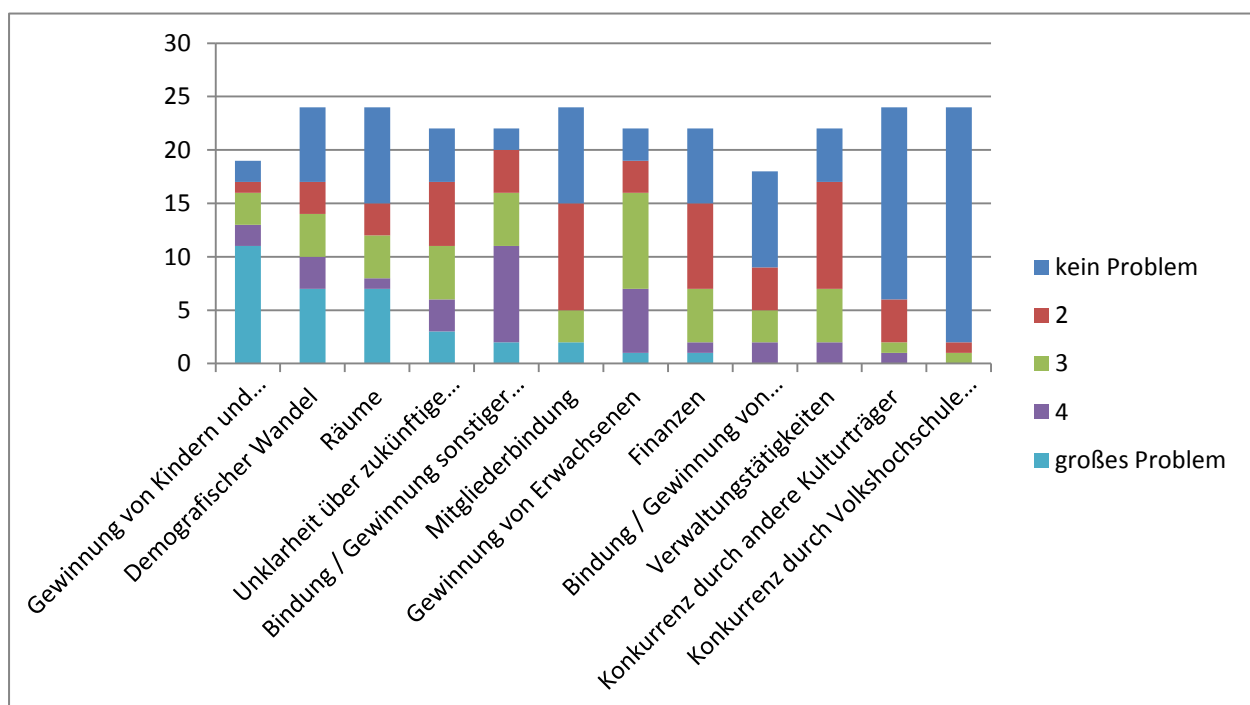


- ➔ Die Vereine kooperieren überwiegend mit anderen Kulturvereinen bzw. anderen Einrichtungen / Organisationen, die sich thematisch anbieten.
- ➔ Mit Kindertageseinrichtungen, Jugendeinrichtungen, Senioreneinrichtungen und Sportvereinen finden kaum Kooperationen statt.

Vereinsentwicklung

a) Welche spezifischen Probleme gibt es in Ihrem Verein?

	kein Problem	2	3	4	großes Problem
Gewinnung von Kindern und Jugendlichen	2	1	3	2	11
Demografischer Wandel	7	3	4	3	7
Räume	9	3	4	1	7
Unklarheit über zukünftige Vereinsentwicklung	5	6	5	3	3
Bindung / Gewinnung sonstiger ehrenamtlicher Mitarbeiterinnen und Mitarbeiter (z.B. Vorstandsposten)	2	4	5	9	2
Mitgliederbindung	9	10	3	0	2
Gewinnung von Erwachsenen	3	3	9	6	1
Finanzen	7	8	5	1	1
Bindung / Gewinnung von qualifizierten Übungsleiter/innen / Chorleiter/innen usw.	9	4	3	2	0
Verwaltungstätigkeiten	5	10	5	2	0
Konkurrenz durch andere Kulturträger	18	4	1	1	0
Konkurrenz durch Volkshochschule (VHS)	22	1	1	0	0



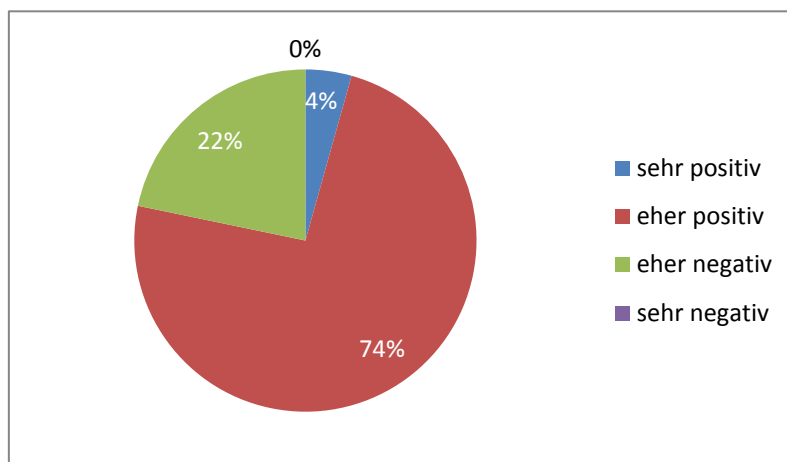
➔ Die Gewinnung von Kinder und Jugendlichen, der demografische Wandel, die Räume und die Bindung / Gewinnung ehrenamtlicher Mitarbeiterinnen und Mitarbeiter stellen die größten Herausforderungen / Probleme in der Vereinsentwicklung dar.

b) In wie weit treffen die folgenden Aussagen auf Ihren Verein zu?

	voll und ganz	eher	eher nicht	überhaupt nicht	weiß nicht
Unsere Mitgliederstruktur ist überaltert, es kommen keine jungen Mitglieder nach.	8	6	6	4	0
Wir verspüren im Verein ein nachlassendes Gemeinschaftsgefühl.	1	4	12	6	1
Die Mitglieder haben immer weniger Interesse an Mitbestimmung und Mithilfe bei der Organisation der Vereinsarbeit.	2	5	17	0	0
Unser Verein ist stark abhängig von öffentlicher Finanzierung (z.B. von Zuschüssen).	8	6	8	2	0

c) Wie schätzen Sie - alles in allem - die Zukunft Ihres Vereins ein?

sehr positiv	1
eher positiv	17
eher negativ	5
sehr negativ	0



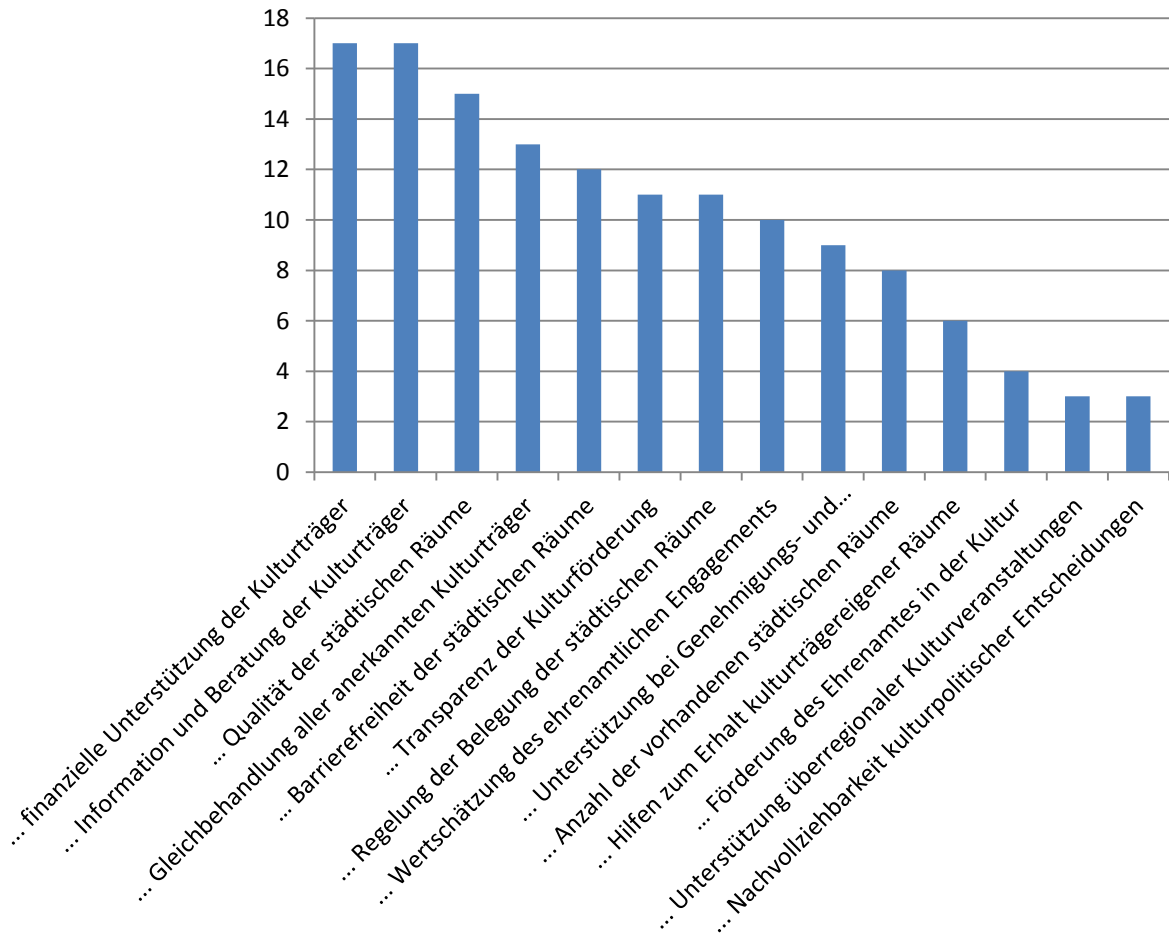
- ➔ *Der demografische Wandel und die damit einhergehende Überalterung der Mitgliederstruktur stellen für die Vereine das Hauptproblem dar.*
- ➔ *78 % der Vereine schätzen die Zukunft als positiv ein.*

Leistungen der Stadt Norderstedt

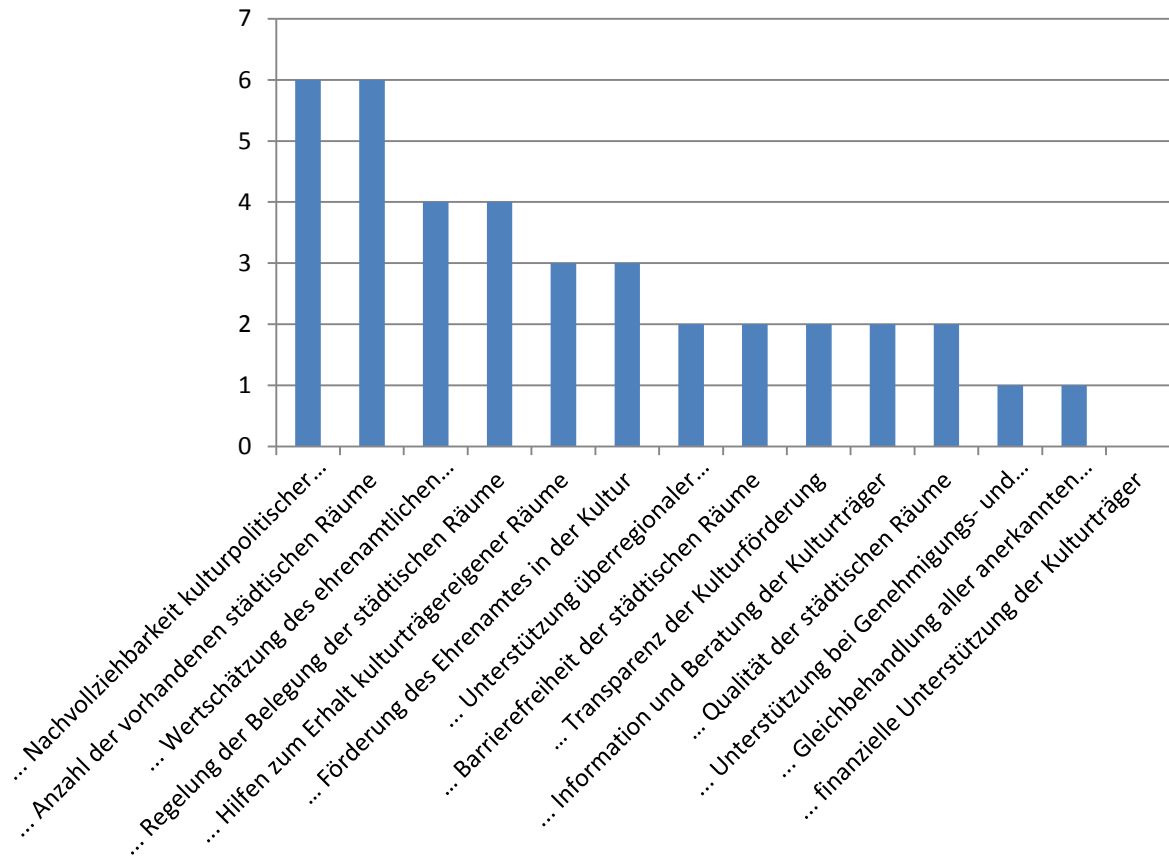
a) Wie beurteilen Sie die Leistungen der Stadt Norderstedt in Hinblick auf...

	sehr gut	gut	befriedigend	ausreichend	schlecht	weiß nicht
... finanzielle Unterstützung der Kulturträger	6	11	3	0	0	1
... Gleichbehandlung aller anerkannten Kulturträger	4	9	2	0	1	5
... Information und Beratung der Kulturträger	4	13	2	1	1	0
... Barrierefreiheit der städtischen Räume	2	10	4	2	0	4
... Qualität der städtischen Räume	2	13	6	2	0	0
... Unterstützung bei Genehmigungs- und Verwaltungsverfahren	3	6	5	0	1	6
... Transparenz der Kulturförderung	1	10	6	0	2	1
... Wertschätzung des ehrenamtlichen Engagements	0	10	5	3	1	2
... Regelung der Belegung der städtischen Räume	4	7	7	4	0	1
... Hilfen zum Erhalt kulturträgereigener Räume	3	3	4	2	1	7
... Anzahl der vorhandenen städtischen Räume	3	5	6	2	4	2
... Unterstützung überregionaler Kulturveranstaltungen	1	2	4	0	2	12
... Förderung des Ehrenamtes in der Kultur	0	4	8	3	0	5
... Nachvollziehbarkeit kulturpolitischer Entscheidungen	0	3	9	2	4	3

Sehr gut + gut



Ausreichend + Schlecht



➔ *TOP 3 der als „sehr gut“ oder „gut“ bewerteten städtischen Leistungen:*

- *Finanzielle Unterstützung der Kulturträger*
- *Information und Beratung der Kulturträger*
- *Qualität der städtischen Räume*

➔ *TOP 3 der als „ausreichend“ oder „schlecht“ bewerteten städtischen Leistungen:*

- *Nachvollziehbarkeit kulturpolitischer Entscheidungen*
- *Anzahl der vorhandenen städtischen Räume*
- *Wertschätzung des ehrenamtlichen Engagements*

Haben Sie Anregungen, Wünsche und Kommentare zur Kulturentwicklung in Norderstedt?

- Wir wünschen uns einen Auftrittsort mit einer großen Bühne, um auch mit anderen Kulturträgern auftreten zu können. Die Bühne im Kulturwerk ist dafür zu klein.
- Mehr Werbung seitens der Stadt für Parkerwachen oder andere Veranstaltungen, wo Kulturträger auftreten (manchmal ohne / mit sehr wenig Publikum)
- Die TriBühne sollte für ansässige Orchester und Theater erschwinglich sein
- Ein Probenhaus für große Ensembles der Stadt sollte geschaffen werden
- Steertpoggsaal: es fehlt ein Fundus
- Wir wünschen uns ein Probenhaus mit Fundus
- Umgestaltung und Belebung des Rathausplatzes
- Die Situation, die wir bisher bezüglich der Räume und Förderung von der Stadt erfahren haben, war für uns überaus vorteilhaft. Ohne die Möglichkeit der kostenlosen Raumnutzung wäre ein Fortbestand des Vereins kaum möglich.
- mehr Transparenz und Mitbestimmung
- größere Vernetzung
- Bau eines "Hauses der Kultur" für alle Kulturträger mit Saal für Auftritte, Gemeinschaftsräume (z.B. Werkstatt), Lager- und Probenräumen
- Norderstedt benötigt bei seiner Größe ein Stadtmuseum/-labor
- Norderstedt benötigt eine Kunstgalerie für stete, überregionale Ausstellungen. Es muss zusätzlich zur musischen Darstellung die bildnerische, künstlerische Darstellung aufgebaut werden, um Leitbilder zu schaffen und Interesse zu fördern-
- Unklare Verhältnisse nach dem Ausscheiden von Frau Richter
- Wir wünschen uns gut erreichbare Ausstellungs- und Schulungs-/Arbeitsräume. Z.B. wird die Galerie im Rathaus häufig als Wahllokal genutzt und steht nicht als adäquater Ausstellungsraum zur Verfügung.
- Uns scheint die Besetzung der Stelle von Frau Richter als dringend erforderlich.
- Die Entwicklung des Stadtmuseums und die Entwicklung zeitgemäßer Ausstellungsflächen ist nicht erkennbar.
- Zentrales Kulturträgerhaus
- Gemeinsame öffentliche Veranstaltung aller Kulturträger in Form einer "Messe" im Rathaus. Die Veranstaltung müsste (mehr als in der Vergangenheit) von der Stadt und den Kulturträgern beworben werden.
- Angebote der Kulturträger sind in den Schulen/bei den Lehrern nicht bekannt (sofern die Angebote für Kinder und Jugendliche geeignet sind). Es ist daher schwierig in Schulen Mitgliederwerbung zu machen. Die Stadt könnte hier evtl. behilflich sein.

Anlage 1

Welche Räume nutzt Ihr Verein aktuell?

Gehen Sie bei Häufigkeit der Nutzung und der Anzahl der Personen von den Erfahrungen aus dem Jahr 2018 aus

Angabe Raum (ggf. mit Adresse)	Wofür? (Probe, Übung, Auftritt, Ausstellung, Lager, Werkstatt oder sostiges)	Wie häufig? (x-Mal in der Woche/ im Monat/ im Jahr / Laufend)	Bei Probe- und Übungsräumen bzw. anderen, vom Verein regelmäßig genutzten Räumen: Wie viele Personen nutzen den Raum durchschnittlich pro Termin? (Schätzung)	Nutzung durch
originäre Kulturräume (städtisch)				
FaF	Aufführungen	4-6 Wochenenden pro Jahr	bis 300 Zuschauer	Theater Life e.V.
FaF	Aufführungen	20x pro Jahr		Tank's Theater Norderstedt e.V.
FaF	Vorträge	8x pro Jahr	60-70 Zuhörer	S-H Universitätsgesellschaft
FaF	Aufführungen	2-4x pro Jahr	200	Neues Theater Norderstedt e.V.
FaF	Probe	1x pro Jahr für eine Woche	50-70	Musiktheater-Akademie
FaF	Aufführungen	1x pro Jahr ein Wochenende	300 Zuschauer	Musiktheater-Akademie
FaF	Probe	1x pro Woche	55	Norderstedter Sinfonieorchester
FaF, Mehrzweckraum	Ausstellung	1x pro Jahr		Stichlinge Norderstedt e.V.
FaF, Mehrzweckraum	Vereinstreffen	2x pro Monat		Stichlinge Norderstedt e.V.
Galerie im Rathaus	Mitgliederausstellung	2x pro Jahr		Kulturverein MALIMU e.V.
Galerie im Rathaus	Ausstellung	1x im Jahr		Chaverim - Freundschaft mit Israel e.V.
Galerie im Rathaus	Ausstellungen	1x pro Jahr	400 Ausstellungsbesucher	Fotoclub Norderstedt e.V.
K 112	Mitgliederversammlung	1x pro Jahr	50-60	Friendship Force of Norderstedt e.V.
K 130/131	Gruppenabende / Vorträge	1 x pro Monat	35	Interessengemeinschaft für Paläontologie und Geologie Norderstedt
K 130/313	Klönnachmittage	3x pro Jahr		Heimatbund Norderstedt e.V.
K 212	Chorabende	8x pro Jahr	35-45	Friendship Force of Norderstedt e.V.
K 212	Plattdeutsch	12x pro Jahr		Heimatbund Norderstedt e.V.
K-Räume	Vorträge, Sitzungen	3x im Jahr		Chaverim - Freundschaft mit Israel e.V.
K-Räume	Vereinstreffen	1x pro Monat	10-15	Eine Welt für alle e.V.
K-Räume	Bildungsveranstaltungen	20x pro Jahr	20-30	Eine Welt für alle e.V.
K-Räume	Fortbildungen	2-3x pro Jahr	5	Eine Welt für alle e.V.
K-Räume	Vereinsabende	1x pro Woche	12-15	Briefmarkenfreunde Norderstedt und Umgebung e.V.
Kulturwerk	Aufführungen	4-6 Wochenenden pro Jahr	bis 250 Zuschauer	Theater Life e.V.
Kulturwerk	Konzert	2x pro Jahr		Kulturverein MALIMU e.V.
Kulturwerk	Auftritt	1x pro Jahr		Chaverim - Freundschaft mit Israel e.V.
Kulturwerk	Aufführungen	2-4x pro Jahr	200	Neues Theater Norderstedt e.V.
Kulturwerk	Kulturveranstaltungen	1-2x pro Jahr	300	Eine Welt für alle e.V.
Kulturwerk	Auftritte	1x pro Jahr	50 + Publikum	ChorusMind Norderstedter Pop- und Gospelchor e.V.
Kunsthaus	Clubabende	1x pro Woche	22	Fotoclub Norderstedt e.V.
Kunsthaus	Proben, Kurse	laufend	15-20	Neues Theater Norderstedt e.V.
Kunsthaus	Vorstandssitzung	1x pro Monat	3-5	Neues Theater Norderstedt e.V.
Kunsthaus	Mitgliederversammlung	1x pro Jahr	20-30	Neues Theater Norderstedt e.V.
Kunsthaus	Werbeveranstaltungen	sporadisch	30-40	Neues Theater Norderstedt e.V.
Kunsthaus	Events	1x pro Jahr	50-100	Neues Theater Norderstedt e.V.
Kunsthaus, Kunstkreis-Raum	Kurse, Gruppen, Workshops	23 x pro Monat	6-15	Kunstkreis Norderstedt e.V.
Kunsthaus, Malimu Raum	Gruppenarbeit	laufend		Kulturverein MALIMU e.V.
Kunsthaus, Malimu Raum	Kurse	11x in 2018	6	Kulturverein MALIMU e.V.
Stadtmuseum	Workshops	alle zwei Jahre	10	Kulturverein MALIMU e.V.
Stadtmuseum	Vorträge		30-50	Kulturverein MALIMU e.V.
Stadtmuseum	Konzert		130	Kulturverein MALIMU e.V.
Stadtmuseum	Sonderausstellung	8-12 Wochen pro Jahr	3.000-17.000 Besucher	Förderverein Feuerwehrmuseum Hof Lüdemann e.V.
Steertpoggsaal	Proben	1x pro Woche	17	Theater Life e.V.
Steertpoggsaal	Aufführungen	8 Wochenenden pro Jahr	30-199	Theater Life e.V.
Steertpoggsaal	Probenwochenenden	4 Wochenenden pro Jahr	8-35	Theater Life e.V.
Steertpoggsaal	Probe	2x wöchentlich	65	Musiktheater-Akademie
TriBühne	Konzert	1x pro Jahr	70	Norderstedter Sinfonieorchester

Angabe Raum (ggf. mit Adresse)	Wofür? (Probe, Übung, Auftritt, Ausstellung, Lager, Werkstatt oder sostiges)	Wie häufig? (x-Mal in der Woche/ im Monat/ im Jahr / Laufend)	Bei Probe- und Übungsräumen bzw. anderen, vom Verein regelmäßig genutzten Räumen: Wie viele Personen nutzen den Raum durchschnittlich pro Termin? (Schätzung)	Nutzung durch
originäre Schulräume				
Aurikelstiege	Proben, Lager, Sitzungen	mind. 2x pro Woche	20-70	Musikverein Norderstedt e.V.
Aurikelstiege	Lager	laufend		Musiktheater-Akademie
Aurikelstiege	Probenwochenenden	2x pro Jahr	60	Norderstedter Sinfonieorchester
Aurikelstiege (Sporthalle)	Probe	1x monatlich	40	Musiktheater-Akademie
Gemeinschaftsschule Harksheide	Proben mit 3-4 Gruppen	wöchentlich 8-10 Stunden	8-35	Theater Life e.V.
Gymnasium Harksheide, Musikraum	Musikseminar	6 x pro Jahr	24	Kulturverein MALIMU e.V.
OGGS Heidberg	Probe, Lager	2-3x pro Woche	12	Phoenix Performance Ensemble e.V.
OGGS Immenhorst	Lager und Aquarienfischbörse	7x pro Jahr		Stichlinge Norderstedt e.V.
OGGS Müllerstraße, Aula	Vorträge	4x pro Jahr		Kulturverein MALIMU e.V.
sonstige städtische Räume				
Plenarsaal	Vortragsreihe	1x pro Jahr	50	Friendship Force of Norderstedt e.V.
Sitzungsraum II	Jahreshauptversammlung	1x pro Jahr		Heimatbund Norderstedt e.V.
Sitzungsräume /Galerie	Briefmarkengroßtauschtage	2x pro Jahr	70	Briefmarkenfreunde Norderstedt und Umgebung e.V.
sonstige Räume				
AWO-Haus, Cordt-Buck-Weg	Chorproben	1x pro Woche	20	De Steerpogg-Sängers
AWO-Haus, Cordt-Buck-Weg	Probe	1x pro Woche	25	Frauenchor Norderstedt e.V.
BBZ (Forum)	Probe	1x pro Woche	50	ChorusMind Norderstedter Pop- und Gospelchor e.V.
Gemeindezentrum Tangstedt	Probe	1x pro Woche	6-7	Parforcehorn Corps Norderstedt e.V.
Vereinsheim, Erlengang 2-10	Proben, Lager Werkstatt	2x pro Woche	15	Tank's Theater Norderstedt e.V.
Weltladen	Bildungsarbeit	20 x pro Jahr	15	Eine Welt für alle e.V.
Weltladen	Konzerte unterm Schirm	5x pro Jahr	50-100	Eine Welt für alle e.V.
Werkstatt, Alte Dorfstraße 50	Ausstellung, Workshops, Werkstatt	1x pro Monat	10	KunstWerkstattNatur e.V.

Anlage 2

Bewerten Sie bitte die Qualität der von Ihrem Verein genutzten Räume

Größe, Sauberkeit, baulicher Zustand, technische Ausstattung (soweit vorhanden), sanitäre Anlagen (soweit vorhanden), die Eignung für den Proben- und Auftritts-/ Ausstellungsbetrieb, Erreichbarkeit

Hinweise zum Ausfüllen:

Bewerten Sie bitte die folgenden Punkte mit:

- 1 = sehr gut
- 2 = gut
- 3 = befriedigend
- 4 = ausreichend
- 5 = schlecht

Name / Ort	Größe	Sauberkeit	baulicher Zustand	Technische Ausstattung	sanitäre Anlagen / Umkleiden	Erreichbarkeit	Eignung für den Probe-/ Übungsbetrieb	Eignung für den Auftritts-/ Ausstellungsbetrieb
Aurikelstieg	1	3	3	3	4	2	3	5
Aurikelstieg	2	3	3	5	4	4	4	5
Aurikelstieg	3	2	4	5	4	2	3	5
AWO-Haus, Cordt-Buck-Weg	1	2	2		3	2	2	
AWO-Haus, Cordt-Buck-Weg		2	2		2	2	2	
BBZ (Forum)	1	1	1	3	1	1	1	
FaF	1	2	3	1	2	2	1	1
FaF	1	3	2	1	2	1	2	1
FaF	1	1	1	1	1	1		1
FaF	2	2	1	1	1	1		
FaF	2	2	2	2	2	2	2	2
FaF	4	2	2	2	2	1	4	5
FaF / Mehrzweckraum	2	3	1	1	1	1		
Galerie im Rathaus	3	2	4	3	2	1		3
Galerie im Rathaus	3	2	5	5	1	1		3
Galerie im Rathaus	2	2	3	5	2	2		3
Gemeindezentrum Tangstedt	0	1	1	2	2	2	1	5
Gemeinschaftsschule Harksheide	1	2	1	5	1	3	4	5
Gymnasium Harksheide, Musikraum	4	2	3	3	2	4	3	
K 112	3	1	3	3	3	2		2
K 130/131	2	2	2	2	2	2	2	2
K 130/132	2	2	2	2	1	1		

Name / Ort	Größe	Sauberkeit	baulicher Zustand	Technische Ausstattung	sanitäre Anlagen / Umkleiden	Erreichbarkeit	Eignung für den Probe-/Übungsbetrieb	Eignung für den Auftritts-/Ausstellungsbetrieb
K 212	4	1	2	3	3	2		2
K 213	2	2	2	2	1	1		
K-Räume	2	1	2	2	1	1		
K-Räume	1	2	2	2	1	1	2	2
K-Räume	2	3	2	2	3	3		
Kulturwerk	1	3	2	1	2	3	1	1
Kulturwerk	1	2	1	2	2	2		2
Kulturwerk	1	1	1	1	1	3	2	1
Kulturwerk	2	2	2	2	3	2	2	2
Kulturwerk	1	2	2	1	2	3		1
Kulturwerk	2	1	3		1	1		3
Kunsthaus	3	3	4	4	3	5	3	4
Kunsthaus	3	3	3	3	3	5	3	5
Kunsthaus, Kunstkreis-Raum	3	2	2	3	3	4		5
Kunsthaus, Malimu Raum	3		4	4	3	5	2	
OGGS Heidberg	4	2	2	3	2	1	4	5
OGGS Immenhorst	1	2	2	2	3	2		
OGGS Müllerstraße, Aula	4	3	3		4	5		3
Plenarsaal	1	1	1	3	3	2		2
Sitzungssäle	1	3	2	2	2	1		
Stadtmuseum	1	2	2	4	2	4	2	2
Stadtmuseum		2	4	5	3	2	5	3
Steertpoggsaal	1	3	3	5	5	5	3	4
Steertpoggsaal	2	4	3	5	4	2	2	3
Steertpoggsaal	1	2	3	4	5	4	2	3
TriBühne	1	2	1	2	2	1	2	1
Vereinsheim, Erlengang 2-10	2		3		1	1	1	5
Weltladen	4	2	2	2	2	1	5	4
Werkstatt, Alte Dorfstraße 50		2	3	3	2	2	2	2

Name / Ort	Größe	Sauberkeit	baulicher Zustand	Technische Ausstattung	sanitäre Anlagen / Umkleiden	Erreichbarkeit	Eignung für den Probe-/Übungsbetrieb	Eignung für den Auftritts-/Ausstellungsbetrieb
Aurikelstieg	2	3	3	4	4	3	3	5
FaF	2	2	2	1	2	1	2	2
Galerie im Rathaus	3	2	4	4	2	1		3
K-Räume	2	2	2	2	2	2	2	2
Kulturwerk	1	2	2	1	2	2	2	2
Kunsthaus	3	3	3	4	3	5	3	5
Steertpoggsaal	1	3	3	5	5	4	2	3