

Anlage 1



Stadt Norderstedt Amt 68

Kompetenz im Bereich städtischer Immobilien

Heute etwas für Morgen bewegen



Machbarkeitsstudie zur Erweiterung der Kindertagesstätte Sternschnuppe



Machbarkeitsstudie zur Erweiterung der Kindertagesstätte Sternschnuppe

Poppenbütteler Str. 270 a, 22851 Norderstedt

Impressum:

Machbarkeitsstudie - Stand 16.05.2019

Stadt Norderstedt
Die Oberbürgermeisterin
681 Fachbereich Gebäude und Außenanlagen
Rathausallee 50
22846 Norderstedt

Ansprechpartner:

Herr Rickers – Tel.: 040 – 535 95 260
holger.rickers@norderstedt.de

Herr Bernitt – Tel.: 040 – 535 95 191
tim.bernitt@norderstedt.de

Inhalt:

- Veranlassung
- Lageplan
- Flächen des Anbaus
- Temporäre Containeranlage
- Ansichten und Schnitte Bestandsgebäude
- Grundriss Bestandsgebäude
- Entwurf Grundriss Anbau
- Kostenrahmen

Veranlassung:

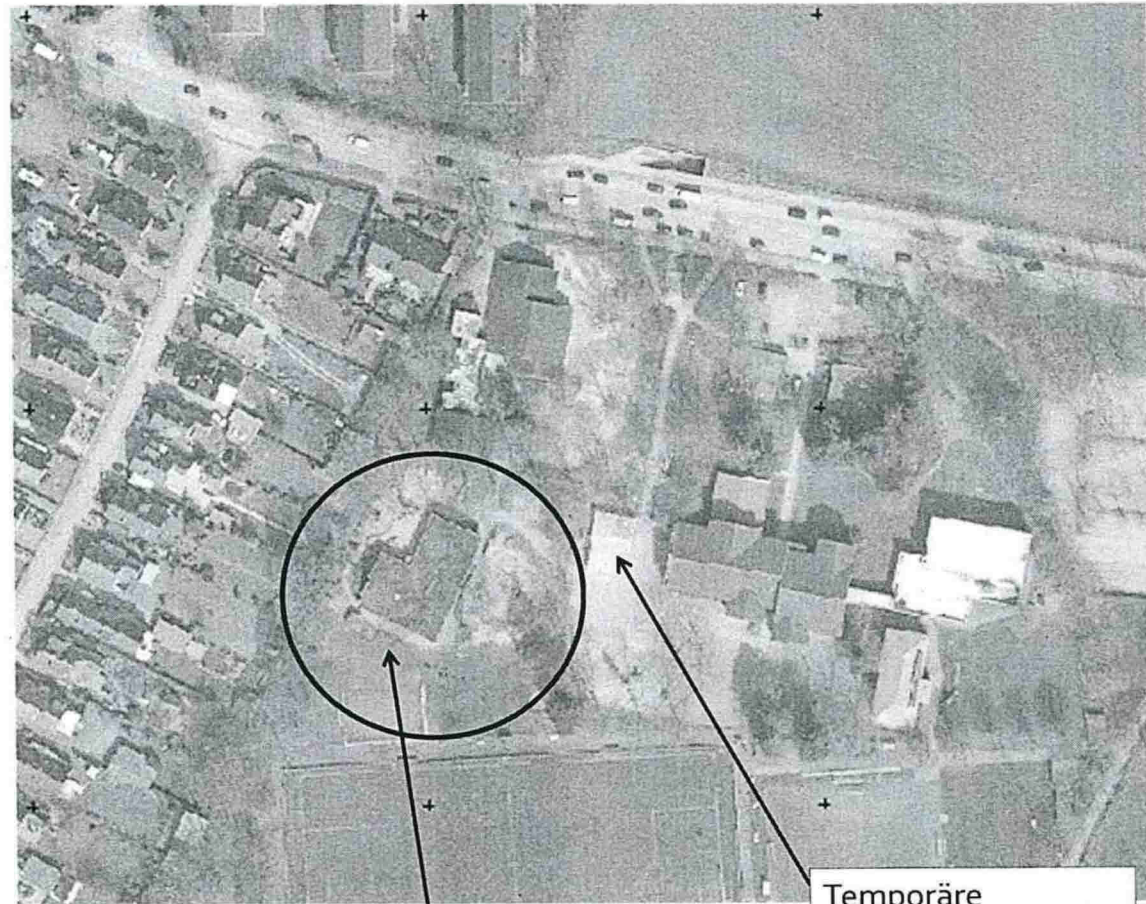
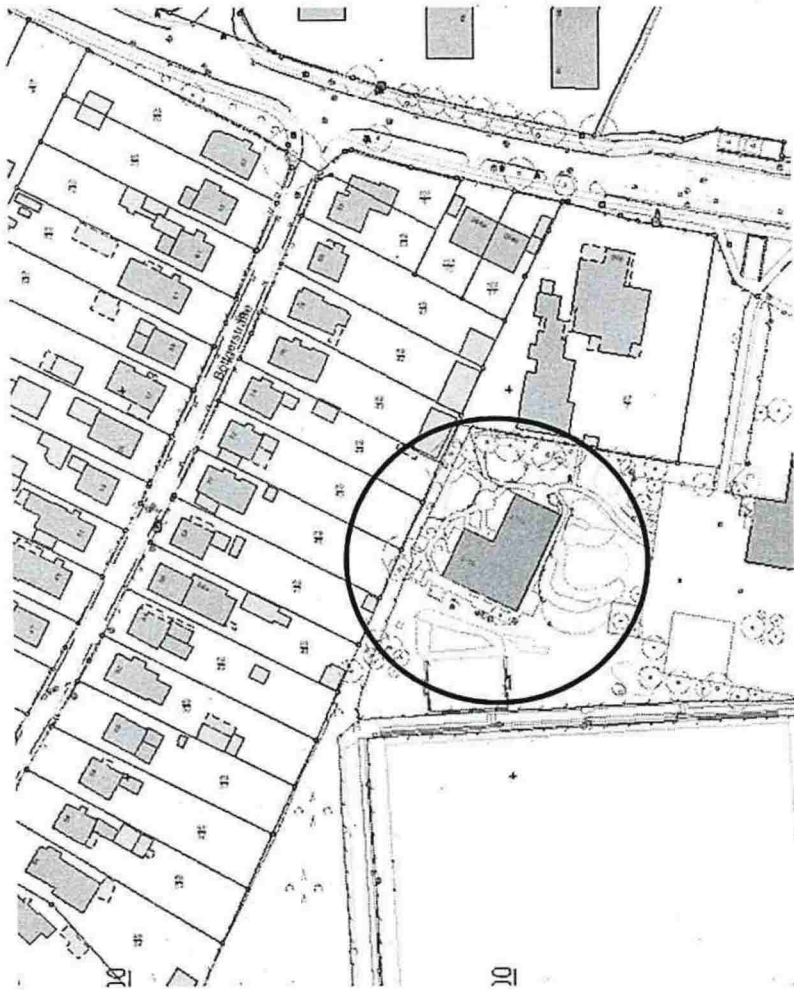
Aufgrund der steigenden Kinderzahlen wurden 2017 kurzfristig Elementarplätze geschaffen. In der städtischen Kita Sternschnuppe in der Poppenbütteler Str. 270 a wurde eine zusätzliche Elementargruppe in einem Container untergebracht. Dieser Container hat eine Betriebsgenehmigung für zwei Jahre, die maximal für ein Jahr verlängert werden kann.

Der Bedarf für die Elementargruppe besteht aufgrund der demographischen Entwicklung aber langfristig. Deshalb sollen die Plätze zukünftig in einem Anbau untergebracht werden. Diese Maßnahme hat der Ausschuss in der Sitzung vom 28.09.17 beschlossen. Gleichzeitig wurde beschlossen:

„Die Verwaltung wird außerdem gebeten, die Planungen für einen Anbau zur langfristigen Sicherung der Elementarplätze einzuleiten und die Ergebnisse dem Jugendhilfeausschuss vorzulegen.“

Neben dem Gruppenraum und den sanitären Anlagen wurden im Anbau auch Räumlichkeiten für das Personal, Funktionsräume und Lagermöglichkeiten, die bisher in der Einrichtung fehlen, eingeplant.

Lageplan:



Fläche für den
Anbau

Temporäre
Containereinheit

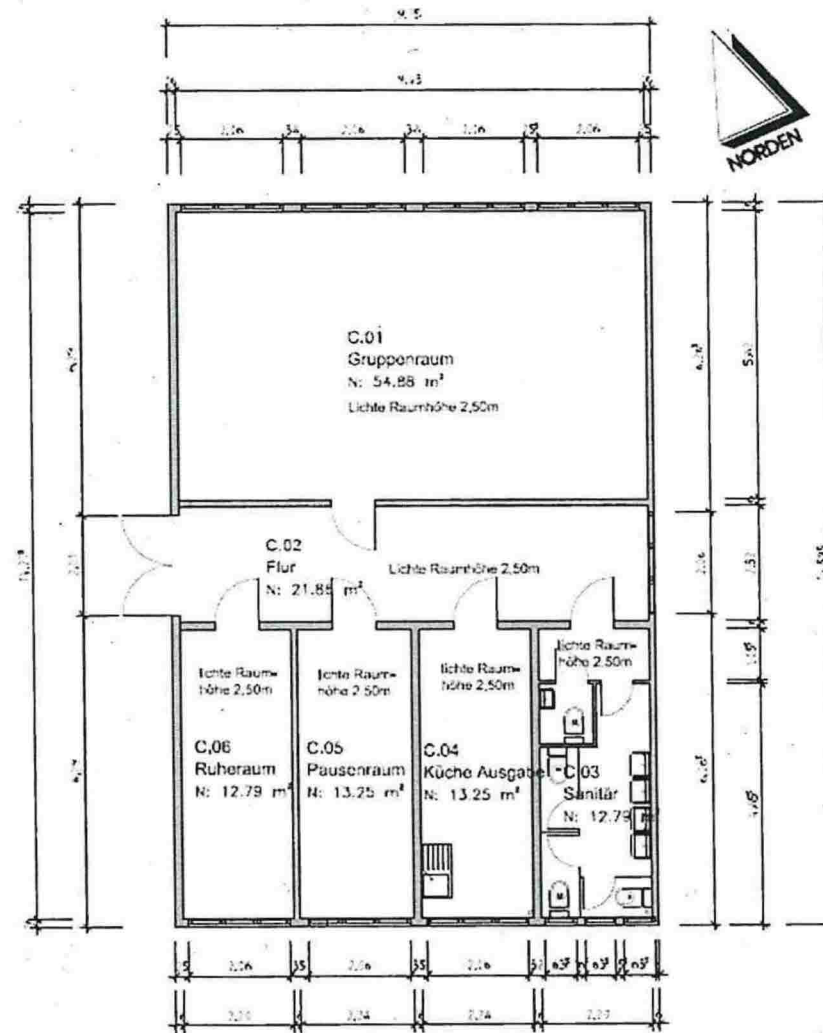


Flächen des Anbaus:

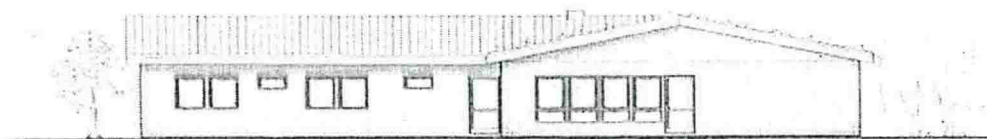
Gruppenraum	50 m ²
Besprechungsraum	25 m ²
Nebenraum	12 m ²
Garderobe	12 m ²
Personalraum	20 m ²
Therapieraum	14 m ²
WC-Personal	8 m ²
WC-Kinder	14 m ²
Flurfläche	25 m ²
<hr/>	
Gesamtnutzfläche	180 m ²

Temporäre Containeranlage:

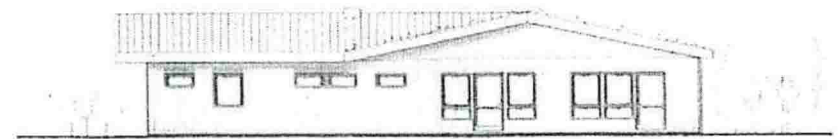
Die temporäre Containeranlage im einfachen Standard wurde angemietet. Die Baugenehmigung ist befristet. Nach Fertigstellung des Anbaus wird die Anlage abgebaut und an die Mietfirma zurückgegeben.



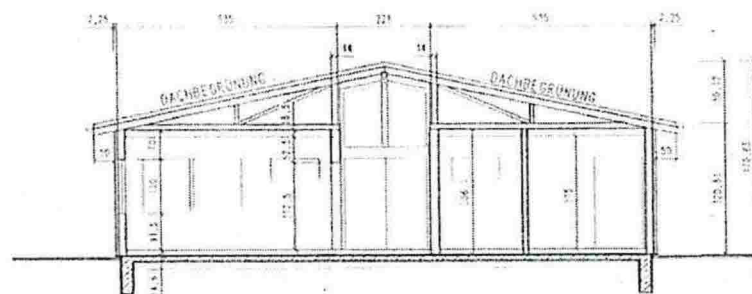
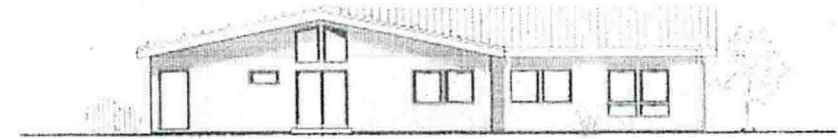
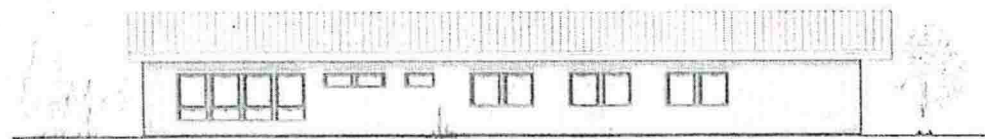
Ansichten und Schnitte Bestandsgebäude:



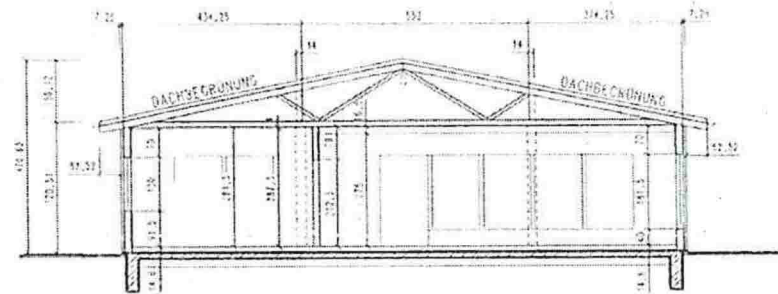
GIEBELANSICHT GRUPPENRAUM 3



GIEBELANSICHT VON LINKS



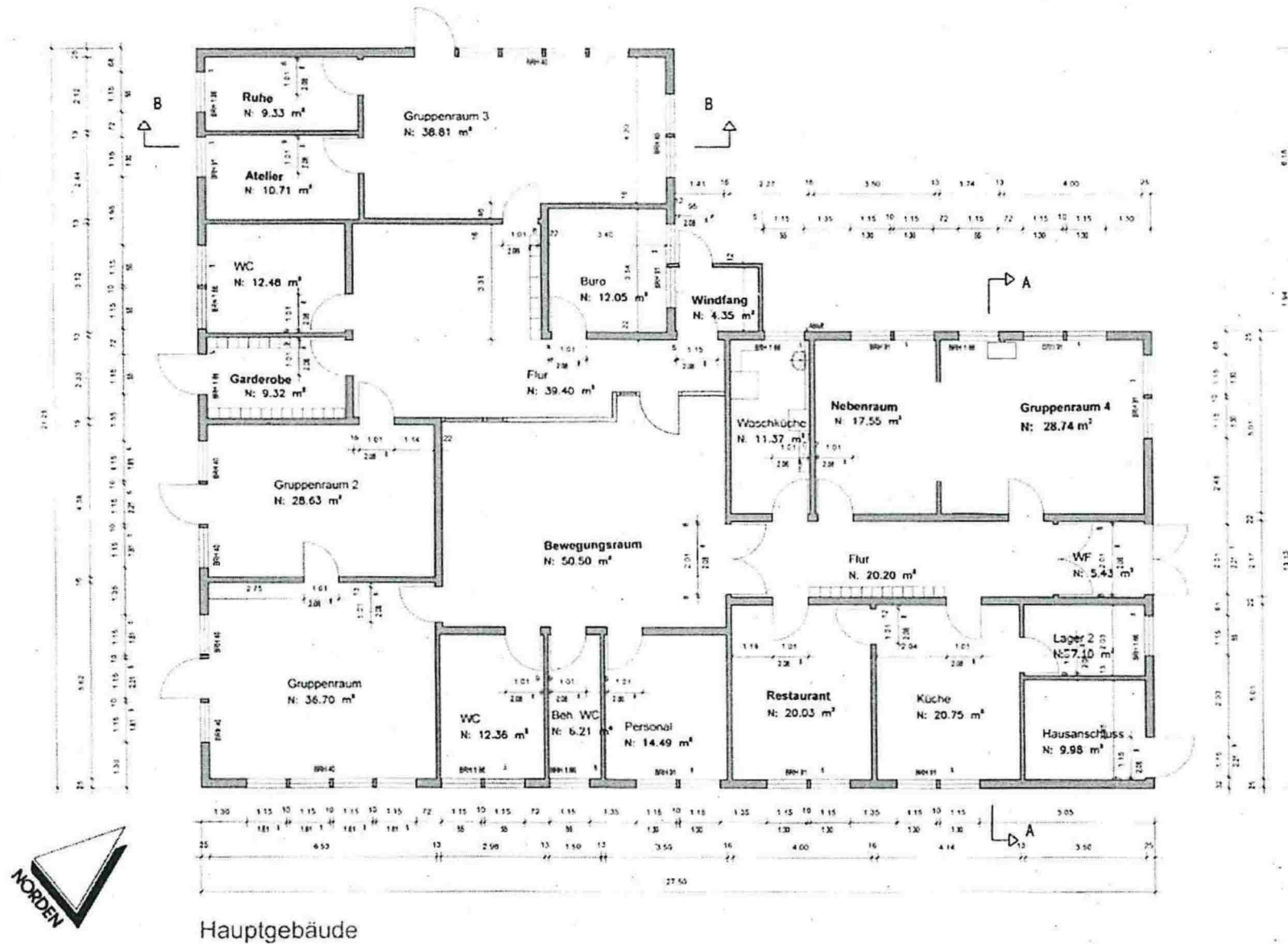
SCHNITT A-A



SCHNITT B-B

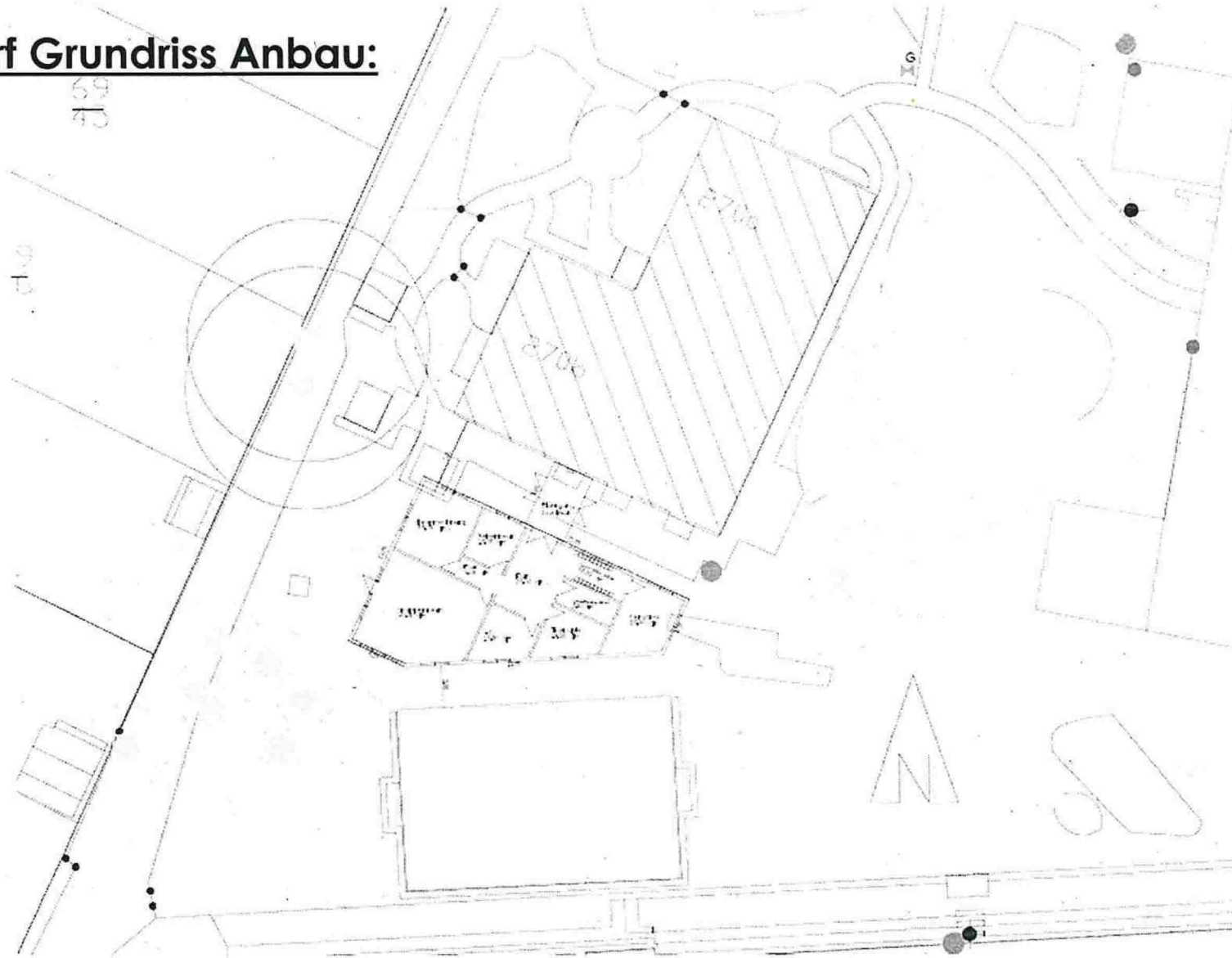


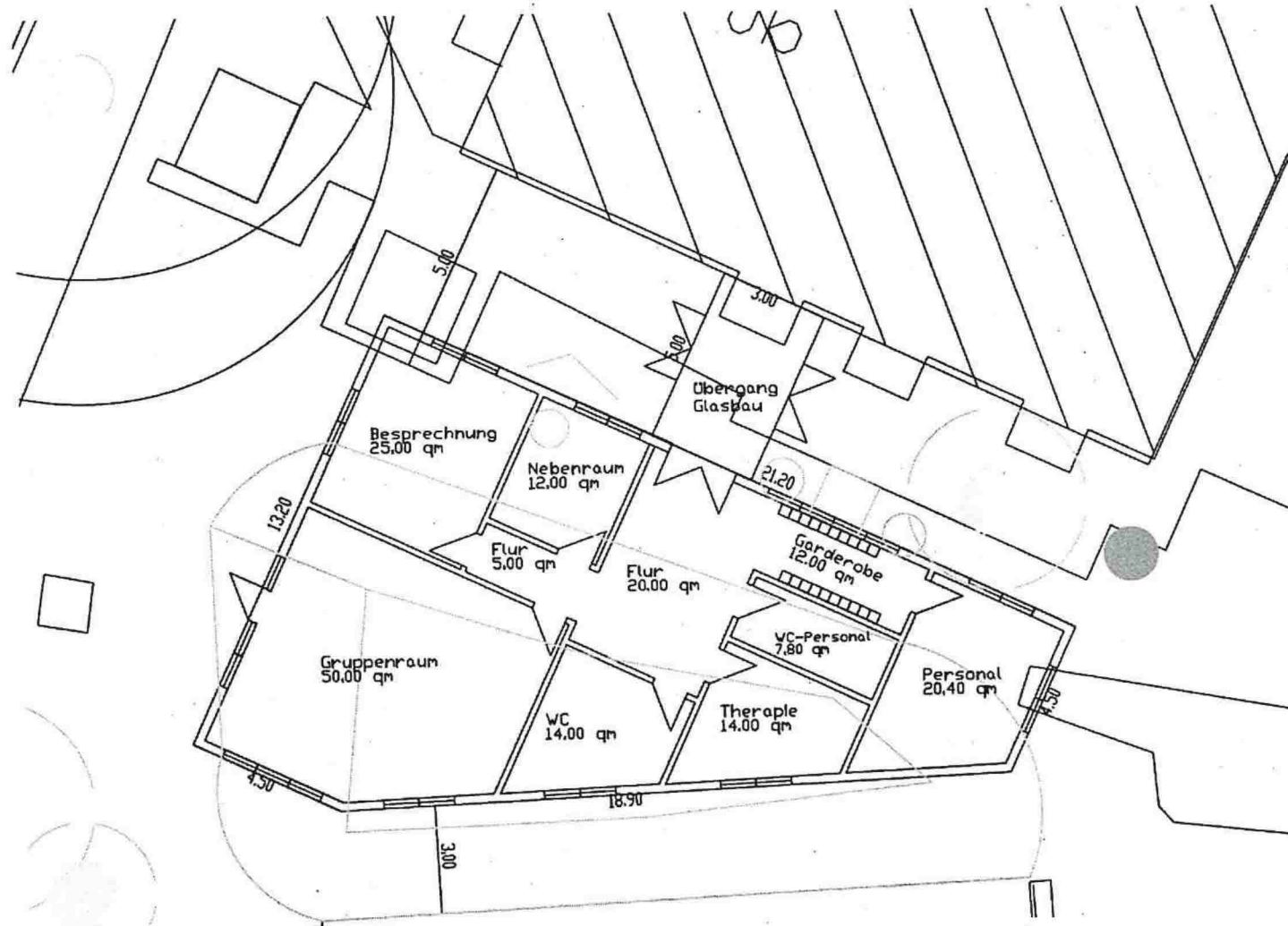
Grundriss Bestandsgebäude:





Entwurf Grundriss Anbau:







Projekt: Machbarkeitsstudie Erweiterung Kita Sternschnuppe
Kostenart: Kostenrahmen DIN 276
Planungsgrundlage: Entwurf Amt 68 vom 18.02.2019
Kostenstand: 05 / 2019

KG	Bezeichnung	Menge	Kosten (brutto)	Info / Bezeichnung	Teilbeträge	Gesamt
200	Herrichten und Erschließen					25.000,00 €
	Herrichten der Geländeoberflächen	1 psch.	15.000 €		15.000,00 €	
	Nichtöffentliche Erschließung	1 psch.	10.000 €		10.000,00 €	
300	Bauwerk - Baukonstruktionen					402.000,00 €
	Baukosten Gründung + Holzbau / m ²	180 m ²	1.900 €/m ²		342.000,00 €	
	überdachter Durchgang inkl. Türöffnung Bestand	1 psch.	60.000 €		60.000,00 €	
400	Bauwerk - Technische Anlagen					90.000,00 €
	TGA-Kosten / m ²	180 m ²	500 €/m ²		90.000,00 €	
500	Außenanlagen					20.000,00 €
600	Ausstattung					14.000,00 €
	Ausstattung Anbau gem. Angabe Amt 42	1 psch.	14.000 €			
Summe brutto Baukosten (KG 200 bis 600)						551.000,00 €
700	Baunebenkosten			Architekt, Fachplaner, Genehmiger		100.000,00 €
Summe brutto Baukostenrahmen inkl. Nebenkosten (KG 200 bis 700) ohne Unsicherheitsfaktor						651.000,00 €