

# Machbarkeitsstudien Velorouten Norderstedt

**Nummer:** 1N-1

**Veloroute:** 1 Nord

**Baulastträger:** Stadt Norderstedt

**Stadt:** Norderstedt

**Klassifizierung:** Stadtstraße

**Straße:** Elfenhagen

**Ortslage:** außerorts

**von:** AKN Haltestelle Meeschensee

**Vzul [in km/h]:** 50

**bis:** selbstständige Wegeverbindung

**Länge [in m]:** 200



**Bestand:** Radverkehr im Mischverkehr

**Breite [in m]:** 4,00 m - 5,50 m

**Belag:** Asphalt

**Kfz/Tag:**

**Anteil SV [in %]**

**Maßnahme:** Radverkehrsführung bleibt aufgrund der geringen Verkehrsstärke im Mischverkehr. Sollte sich der rechtliche Rahmen dahingehend ändern, dass Piktogrammketten auf der Fahrbahn zulässig werden, Piktogrammketten markieren. Bei verändertem Kfz- Verkehrsaufkommen Radwegausbau im Seitenraum möglich.

**Grunderwerb:**

**Kosten [in €]:** derzeit keine Kosten

**Bemerkung:**

# Machbarkeitsstudien Velorouten Norderstedt

<b>Nummer:</b> 1N-2	
<b>Veloroute:</b> 1 Nord	<b>Baulastträger:</b> Stadt Norderstedt
<b>Stadt:</b> Norderstedt	<b>Klassifizierung:</b>
<b>Straße:</b> selbstständige Wegeverbindung	<b>Ortslage:</b> außerorts
<b>von:</b> AKN Haltestelle Haslohfurth	<b>Vzul [in km/h]:</b>
<b>bis:</b> Beim Umspannwerk	<b>Länge [in m]:</b> 700



<b>Bestand:</b>	gemeinsame Führung Rad- und Fußverkehr
<b>Breite [in m]:</b>	3,00 m
<b>Belag:</b>	Asphalt
<b>Kfz/Tag:</b>	
<b>Anteil SV [in %]</b>	

**Maßnahme:** Wegeausbau durch Hinzunahme der Freiflächen zw. Bahntrasse und heutigem Weg. Ausbaubreite ist abhängig von der maximal zur Verfügung stehenden Fläche (hängt vom Grunderwerb ab). Wenn Ausbau auf 5 m möglich ist, Trennung Rad- und Fußverkehr anstreben.

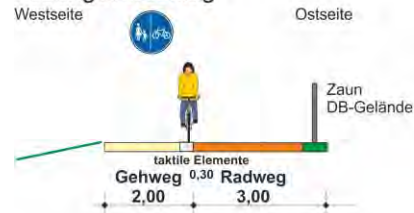
**Grunderwerb:** erforderlich  
**Kosten [in €]:** 150.000

**Bemerkung:**

Querschnitt selbstständige Wegeverbindung zwischen AKN Haslohfurth und Beim Umspannwerk Bestand



Lösungsvorschlag



# Machbarkeitsstudien Velorouten Norderstedt

**Nummer:** 1N-3

**Veloroute:** 1 Nord

**Baulastträger:** Stadt Norderstedt

**Stadt:** Norderstedt

**Klassifizierung:**

**Straße:** Beim Umspannwerk (selbstständige Wegeverbindung)

**Ortslage:** innerorts

**von:** selbstständige Wegeverbindung

**Vzul [in km/h]:**

**bis:** Höhe Poller

**Länge [in m]:** 350



**Bestand:** Skateranlage als Barriere, Jugendliche klettern häufig über den Zaun auf die Bahngleise

**Breite [in m]:** 6,00 m

**Belag:** Asphalt

**Kfz/Tag:**

**Anteil SV [in %]**

**Maßnahme:** Verlegung der Skateranlage auf den westlichen Abschnitt von "Beim Umspannwerk".

**Grunderwerb:**

**Kosten [in €]:** 30.000

**Bemerkung:** Die Maßnahme dient auch der Bahnbetriebssicherheit. Abstimmung mit Landesforsten und Jugendvertretung erforderlich. Ggf. Anpassung B-Plan erforderlich.

# Machbarkeitsstudien Velorouten Norderstedt

**Nummer:** 1N-3

**Veloroute:** 1 Nord

**Baulastträger:** Stadt Norderstedt

**Stadt:** Norderstedt

**Klassifizierung:**

**Straße:** Beim Umspannwerk (selbstständige Wegeverbindung)

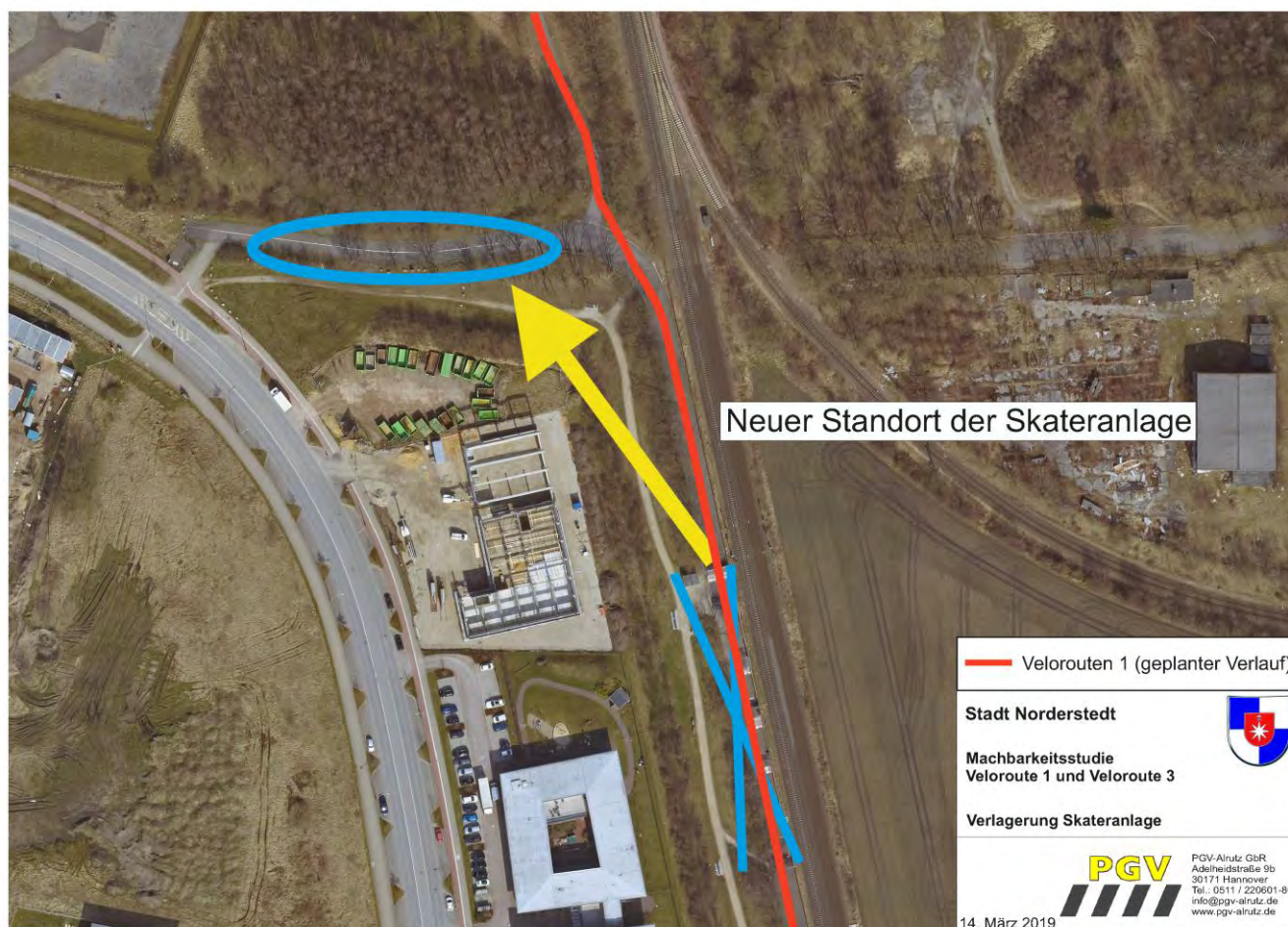
**Ortslage:** innerorts

**von:** selbstständige Wegeverbindung

**Vzul [in km/h]:**

**bis:** Höhe Poller

**Länge [in m]:** 350



# Machbarkeitsstudien Velorouten Norderstedt

**Nummer:** 1N-4

**Veloroute:** 1 Nord

**Baulastträger:** Stadt Norderstedt

**Stadt:** Norderstedt

**Klassifizierung:** Stadtstraße

**Straße:** Beim Umspannwerk

**Ortslage:** innerorts

**von:** Höhe Poller

**Vzul [in km/h]:**

**bis:** Quickborner Straße

**Länge [in m]:** 140



**Bestand:** Radverkehr im Mischverkehr; z.T. Parken am Fahrbahnrand und Lieferverkehr

**Breite [in m]:** 6,00 m

**Belag:** Asphalt

**Kfz/Tag:**

**Anteil SV [in %]**

**Maßnahme:** Parkverbot außerhalb der markierten Parkfläche anordnen

**Grunderwerb:**

**Kosten [in €]:** 500

**Bemerkung:** Derzeit wird aufgrund einer politischen Anfrage von Seiten der Vewerwaltung geprüft, ob der Einzelhandelsparkplatz eine Zufahrt über Beim Umspannwerk erhalten soll.

# Machbarkeitsstudien Velorouten Norderstedt

**Nummer:** 1N-5

**Veloroute:** 1 Nord

**Baulastträger:** Stadt Norderstedt

**Stadt:** Norderstedt

**Klassifizierung:** Stadtstraße

**Straße:** Quickborner Straße

**Ortslage:** innerorts

**von:** Beim Umspannwerk

**Vzul [in km/h]:** 50

**bis:** Glockenheide

**Länge [in m]:** 60



**Bestand:** beidseitige Einrichtungsräderwege; bei geschlossener Schranke durch Rückstau blockierte Radwegzufahrt; ungesicherte Querung

**Breite [in m]:** Radweg 1,50 m - 1,60 m; Fahrbahn: 6,50 m - 8,00 m

**Belag:** Pflaster

**Kfz/Tag:**

**Anteil SV [in %]**

**Maßnahme:** Duale Führung: Radverkehrsührung im Mischverkehr und im Zuge der nicht benutzungspflichtigen Radwege. Zur Querungssicherung Haltlinien für den Kfz-Verkehr vor den Zufahrten Waldbühnenweg und Glockenheide markieren. Vor dem Bahnübergang beidseitig ARAS markieren.

**Grunderwerb:**

**Kosten [in €]:** 52.000

**Bemerkung:** Ende 2019: Herabstufung zur Erschließungsstraße.

# Machbarkeitsstudien Velorouten Norderstedt

**Nummer:** 1N-5

**Veloroute:** 1 Nord

**Baulastträger:** Stadt Norderstedt

**Stadt:** Norderstedt

**Klassifizierung:** Stadtstraße

**Straße:** Quickborner Straße

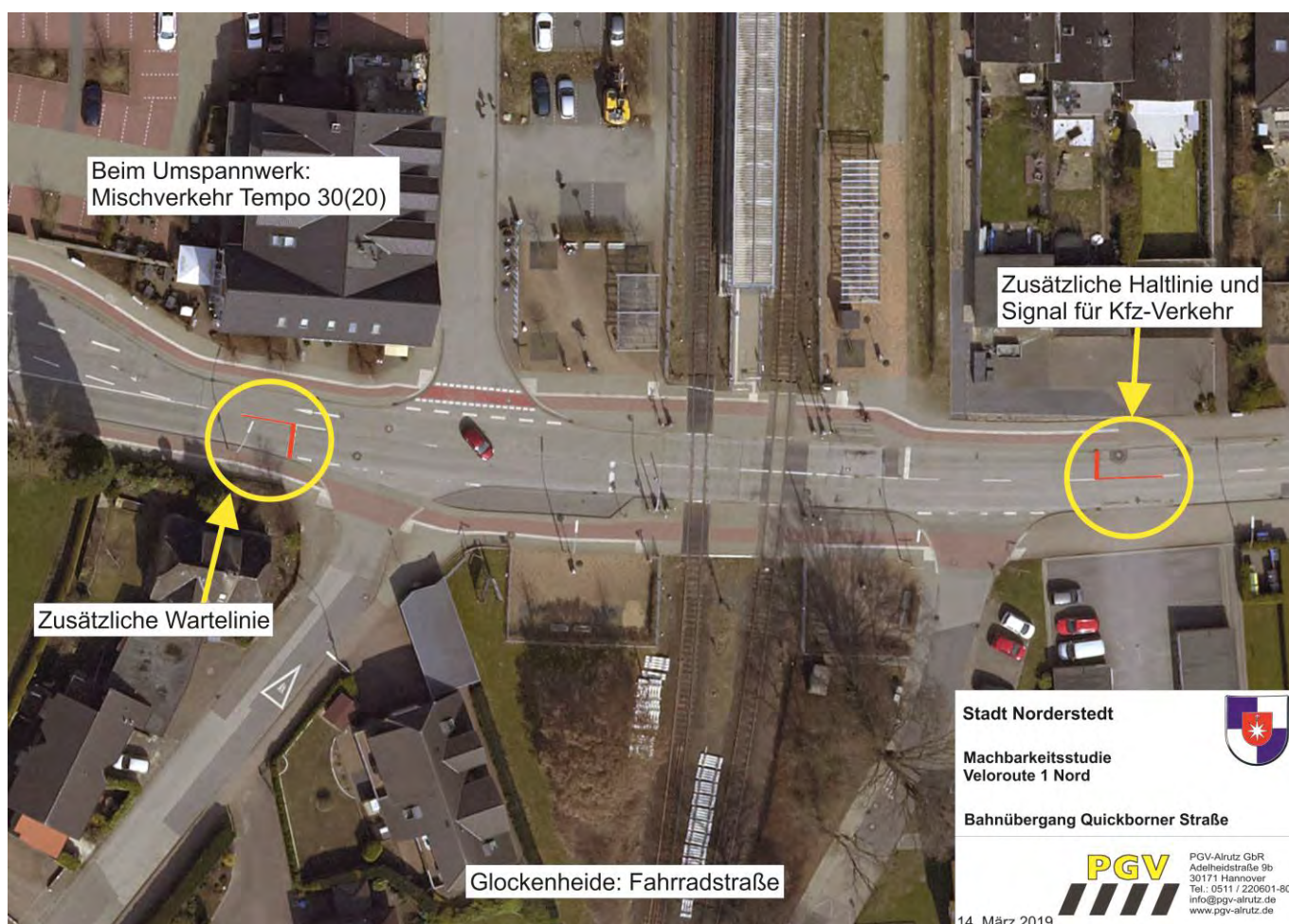
**Ortslage:** innerorts

**von:** Beim Umspannwerk

**Vzul [in km/h]:** 50

**bis:** Glockenheide

**Länge [in m]:** 60



# Machbarkeitsstudien Velorouten Norderstedt

**Nummer:** 1N-6

**Veloroute:** 1 Nord

**Stadt:** Norderstedt

**Straße:** Glockenheide

**von:** Quickborner Straße

**bis:** Distelweg

**Baulastträger:** Stadt Norderstedt

**Klassifizierung:** Tempo-30-Zone

**Ortslage:** innerorts

**Vzul [in km/h]:** 30

**Länge [in m]:** 540



**Bestand:** Radverkehrsführung im Mischverkehr.

**Breite [in m]:** 5,00 m

**Belag:** Asphalt

**Kfz/Tag:**

**Anteil SV [in %]**

**Maßnahme:** Ausweisung als Fahrradstraße (Kfz, Motorrad frei) mit Bevorrechtigung gegenüber einmündenden Straßen, Belagserneuerung.

**Grunderwerb:**

**Kosten [in €]:** keine Kostenrelevanz

**Bemerkung:** Da Maßnahme bereits in Planung bzw. Umsetzung, ohne Kostenrelevanz.



# Machbarkeitsstudien Velorouten Norderstedt

**Nummer:** 1N-7

**Veloroute:** 1 Nord

**Baulastträger:** Stadt Norderstedt

**Stadt:** Norderstedt

**Klassifizierung:**

**Straße:** selbstständige Wegeverbindung

**Ortslage:** innerorts

**von:** Glockenheide

**Vzul [in km/h]:**

**bis:** Schweriner Straße

**Länge [in m]:** 120



**Bestand:** gemeinsame Führung Rad- und Fußverkehr

**Breite [in m]:** ca. 2,00 m

**Belag:** Pflaster

**Kfz/Tag:**

**Anteil SV [in %]**

**Maßnahme:** Wegebau und Belagserneuerung der selbstständigen Wegeverbindung auf maximale Breite. Bodenmarkierung im Zufahrtbereich der Poller ergänzen und Durchfahrbreite von 1,50 m sicherstellen.

**Grunderwerb:**

**Kosten [in €]:** 20.000

**Bemerkung:** Veloroutenführung Richtung Norden. Wegebau erfolgte im Frühjahr 2019. In Absprache mit anliegendem Eigentümer (Ostseite) Rückschnitt der Sträucher und ggf. weiterer Wegebau möglich.

# Machbarkeitsstudien Velorouten Norderstedt

**Nummer:** 1N-8

**Veloroute:** 1 Nord

**Baulastträger:** Stadt Norderstedt

**Stadt:** Norderstedt

**Klassifizierung:**

**Straße:** Schweriner Straße / selbstständige  
Wegeverbindung

**Ortslage:** innerorts

**von:**

**Vzul [in km/h]:**

**bis:**

**Länge [in m]:**



**Bestand:** Eingeschränkte Sichtbeziehung in der Zufahrt zu "Hummel Küchen"

**Breite [in m]:**

**Belag:** Asphalt

**Kfz/Tag:**

**Anteil SV [in %]**

**Maßnahme:** Roteinfärbung und Piktogramm vor Zufahrt "Hummel Küchen" zur Verdeutlichung der Konfliktfläche und der Vorfahrtregelung. "Achtung Radfahrer" anordnen.

**Grunderwerb:**

**Kosten [in €]:** 1.000

**Bemerkung:** Veloroutenführung Richtung Norden.

# Machbarkeitsstudien Velorouten Norderstedt

**Nummer:** 1N-9

**Veloroute:** 1 Nord

**Baulastträger:** Stadt Norderstedt

**Stadt:** Norderstedt

**Klassifizierung:** Stadtstraße

**Straße:** Wismarer Straße

**Ortslage:** innerorts

**von:** Schweriner Straße

**Vzul [in km/h]:** 30

**bis:** Erlengang

**Länge [in m]:** 170



**Bestand:** Enge Einbahnstraße in Richtung Süden ohne Ausbauoptionen für Freigabe Radverkehr in Gegenrichtung; Eingeschränkte Sichtverhältnisse im Einmündungsbereich Erlengang.

**Breite [in m]:** 3,00 m

**Belag:** Asphalt

**Kfz/Tag:**

**Anteil SV [in %]**

**Maßnahme:** Da getrennte Führung Richtung Norden und Richtung Süden keine Freigabe der Einbahnstraße erforderlich. Einbahnrichtung umdrehen.

**Grunderwerb:**

**Kosten [in €]:** derzeit keine Kosten

**Bemerkung:** Veloroutenführung Richtung Norden. Beschilderungskonzept für Veränderung der Einbahnstraßenrichtung hat die Stadt bereits vorliegen.

# Machbarkeitsstudien Velorouten Norderstedt

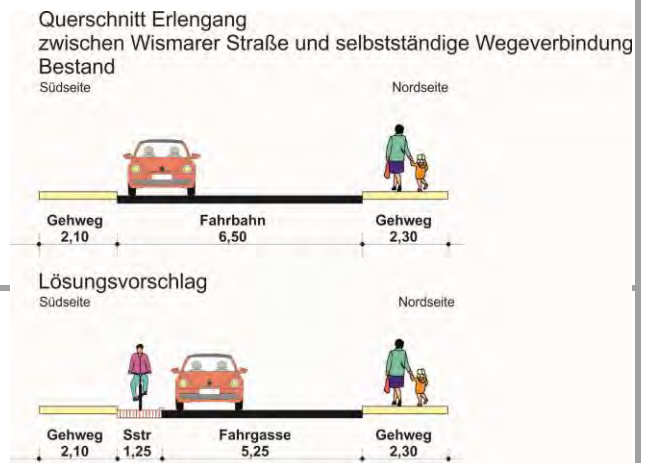
<b>Nummer:</b> 1N-10	
<b>Veloroute:</b> 1 Nord	<b>Baulastträger:</b> Stadt Norderstedt
<b>Stadt:</b> Norderstedt	<b>Klassifizierung:</b> Stadtstraße
<b>Straße:</b> Erlengang	<b>Ortslage:</b> innerorts
<b>von:</b> Wismarer Straße	<b>Vzul [in km/h]:</b> 30
<b>bis:</b> selbstständige Wegeverbindung entlang AKN	<b>Länge [in m]:</b> 250



<b>Bestand:</b>	Führung im Mischverkehr bei erhöhtem Schwerverkehrsaufkommen
<b>Breite [in m]:</b>	6,50 m
<b>Belag:</b>	Asphalt
<b>Kfz/Tag:</b>	
<b>Anteil SV [in %]</b>	

<b>Maßnahme:</b>	Ausweisung Fahrradstraße aufgrund des Schwerverkehrs nicht möglich, Markierung einseitiger Schutzstreifen (Südseite) zw. Wismarer Straße und Industriestraße. "Achtung Radfahrer" beschildern.
<b>Grunderwerb:</b>	
<b>Kosten [in €]:</b>	3.500

<b>Bemerkung:</b>	Veloroutenföhrung Richtung Norden. Bei Neuordnung des ruhenden Verkehrs zw. Industriestraße und selbstständiger Wegeverbindung entlang der Bahn Verlängerung des Schutzstreifens vorsehen.
-------------------	--



# Machbarkeitsstudien Velorouten Norderstedt

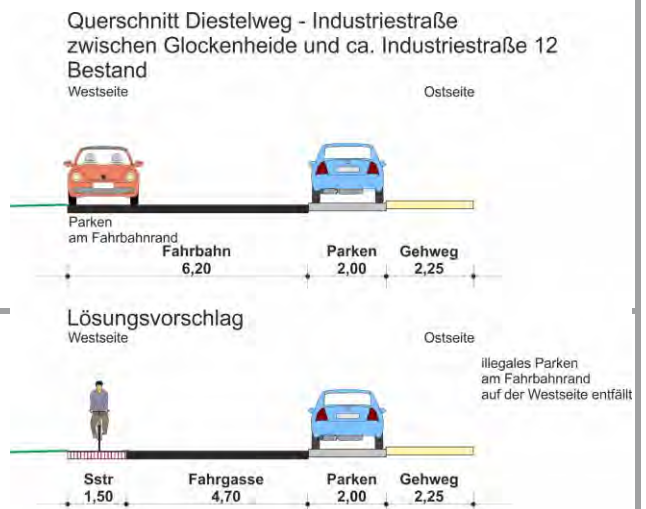
<b>Nummer:</b> 1N-11	
<b>Veloroute:</b> 1 Nord	<b>Baulastträger:</b> Stadt Norderstedt
<b>Stadt:</b> Norderstedt	<b>Klassifizierung:</b> Stadtstraße
<b>Straße:</b> Diestelweg - Industriestraße	<b>Ortslage:</b> innerorts
<b>von:</b> Glockenheide	<b>Vzul [in km/h]:</b> 30
<b>bis:</b> selbstständige Wegeverbindung ca. Industriestraße H-Nr. 12	<b>Länge [in m]:</b> 270



<b>Bestand:</b>	Führung im Mischverkehr bei abschnittsweise erhöhtem Schwerverkehrsaufkommen; Industriestraße Ostseite: Längsparken auf Parkstreifen; Westseite: Längsparken auf Fahrbahn. Konfliktträchtige Stelle: vermehrt Polizei und Ordnungsamt vor Ort
<b>Breite [in m]:</b>	6,00 m
<b>Belag:</b>	Asphalt
<b>Kfz/Tag:</b>	
<b>Anteil SV [in %]</b>	

<b>Maßnahme:</b>	Ausweisung Fahrradstraße aufgrund des Schwerverkehrs nicht möglich, Markierung eines einseitigen Schutzstreifens auf Nord- bzw. Westseite; Parken am Fahrbahnrand prüfen und unterbinden
<b>Grunderwerb:</b>	
<b>Kosten [in €]:</b>	3.500

<b>Bemerkung:</b>	Veloroutenführung Richtung Süden.
-------------------	-----------------------------------



# Machbarkeitsstudien Velorouten Norderstedt

**Nummer:** 1N-12

**Veloroute:** 1 Nord

**Baulastträger:** Stadt Norderstedt

**Stadt:** Norderstedt

**Klassifizierung:**

**Straße:** selbstständige Wegeverbindung

**Ortslage:** innerorts

**von:** Industriestraße

**Vzul [in km/h]:**

**bis:** Zufahrt Erlengang

**Länge [in m]:** 230



**Bestand:** gemeinsame Führung Rad- und Fußverkehr; Wegebreite für gemeinsame Nutzung mit zu Fuß Gehenden nicht ausreichend

**Breite [in m]:** 3,00 m

**Belag:** Asphalt

**Kfz/Tag:**

**Anteil SV [in %]**

**Maßnahme:** Ausbau entlang der AKN Trasse nur durch Grunderwerb möglich, deshalb Führung Veloroute nur Richtung Süden. Bei Grunderwerbsoption Ausbau auf maximale Breite.

**Grunderwerb:** erforderlich

**Kosten [in €]:** derzeit keine Kosten

**Bemerkung:** Veloroutenführung Richtung Süden.

# Machbarkeitsstudien Velorouten Norderstedt

**Nummer:** 1N-13\_P1

**Veloroute:** 1 Nord

**Baulastträger:** Stadt Norderstedt

**Stadt:** Norderstedt

**Klassifizierung:**

**Straße:** selbstständige Wegeverbindung/Erlengang

**Ortslage:** außerorts

**von:**

**Vzul [in km/h]:**

**bis:**

**Länge [in m]:**



**Bestand:** ruhender Verkehr im Zufahrtbereich zum selbstständigen Weg; enge, unübersichtliche Zuwegung

**Breite [in m]:**

**Belag:**

**Kfz/Tag:**

**Anteil SV [in %]**

**Maßnahme:** Verflechtungsbereich durch Poller großzügig vom ruhenden Verkehr freihalten und Sichtdreieck herstellen, Verflechtungsbereich durch Roteinfärbung kennzeichnen

**Grunderwerb:**

**Kosten [in €]:** 1.500

**Bemerkung:** Verzweigungsstelle Veloroute Richtung Norden und Richtung Süden.

# Machbarkeitsstudien Velorouten Norderstedt

**Nummer:** 1N-13\_P1

**Veloroute:** 1 Nord

**Baulastträger:** Stadt Norderstedt

**Stadt:** Norderstedt

**Klassifizierung:**

**Straße:** selbstständige Wegeverbindung/Erlengang

**Ortslage:** außerorts

**von:**

**Vzul [in km/h]:**

**bis:**

**Länge [in m]:**





# Machbarkeitsstudien Velorouten Norderstedt

**Nummer:** 1N-14

**Veloroute:** 1 Nord

**Baulastträger:** Stadt Norderstedt

**Stadt:** Norderstedt

**Klassifizierung:**

**Straße:** selbstständige Wegeverbindung

**Ortslage:** außerorts

**von:** Erlengang

**Vzul [in km/h]:**

**bis:** Brücke Oadby-and-Wigston-Straße

**Länge [in m]:** 440



**Bestand:** gemeinsame Führung Rad- und Fußverkehr; Wegebreite für gemeinsame Nutzung mit zu Fuß Gehenden nicht ausreichend

**Breite [in m]:** ca. 2,50 m

**Belag:** wassergebundene Decke

**Kfz/Tag:**

**Anteil SV [in %]**

**Maßnahme:** Für Wegeausbau auf Ostseite ist Grunderwerb nötig. Wegeausbau auf Westseite erfordert kein Grunderwerb. Abstimmung mit der Verkehrsgesellschaft Norderstedt nötig.

**Grunderwerb:**

**Kosten [in €]:** 165.000

**Bemerkung:** Asphaltierung nur bei Wegfall der Baumreihe möglich. Im Bestand und künftig kein Winterdienst möglich, deshalb kein Veloroutenstandard.

# Machbarkeitsstudien Velorouten Norderstedt

**Nummer:** 1N-15

**Veloroute:** 1 Nord

**Baulastträger:** Stadt Norderstedt

**Stadt:** Norderstedt

**Klassifizierung:**

**Straße:** Brücke Oadby-and-Wigston-Straße

**Ortslage:** außerorts

**von:**

**Vzul [in km/h]:**

**bis:**

**Länge [in m]:** 140



**Bestand:** gemeinsame Führung Rad- und Fußverkehr; Wegebreite für gemeinsame Nutzung mit zu Fuß Gehenden nicht ausreichend

**Breite [in m]:** ca. 2,50 m

**Belag:** wassergebundene Decke, Beton

**Kfz/Tag:**

**Anteil SV [in %]**

**Maßnahme:** Engstelle und Belag belassen

**Grunderwerb:**

**Kosten [in €]:** derzeit keine Kosten

**Bemerkung:** Ausbauoption perspektivisch im Zusammenhang mit nördlich anschließendem Abschnitt und Veränderung im Baumbestand prüfen.

# Machbarkeitsstudien Velorouten Norderstedt

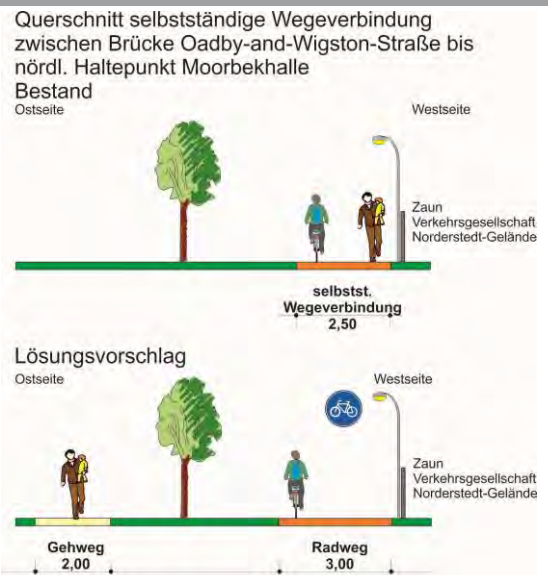
<b>Nummer:</b> 1N-16	
<b>Veloroute:</b> 1 Nord	<b>Baulastträger:</b> Stadt Norderstedt
<b>Stadt:</b> Norderstedt	<b>Klassifizierung:</b>
<b>Straße:</b> selbstständige Wegeverbindung	<b>Ortslage:</b> außerorts
<b>von:</b> Brücke Oadby-and-Wigston-Straße	<b>Vzul [in km/h]:</b>
<b>bis:</b> nördl. Haltepunkt Moorbekhalle	<b>Länge [in m]:</b> 420



<b>Bestand:</b>	gemeinsame Führung Rad- und Fußverkehr; Wegebreite für gemeinsame Nutzung mit zu Fuß Gehenden nicht ausreichend
<b>Breite [in m]:</b>	ca. 2,50 m
<b>Belag:</b>	Asphalt, abschnittsweise Pflaster
<b>Kfz/Tag:</b>	
<b>Anteil SV [in %]</b>	

<b>Maßnahme:</b>	Östlich der Baumreihe neuen Gehweg anlegen. Alternativ, wenn keine Grunderwerbsoption: Baumreihe versetzen und vorhandenen Weg auf maximale Breite ausbauen.
<b>Grunderwerb:</b>	erforderlich
<b>Kosten [in €]:</b>	145.000

**Bemerkung:** Durch neues Baugebiet ist eine deutliche Zunahme von zu Fuß Gehenden und Radfahrenden zu erwarten.



# Machbarkeitsstudien Velorouten Norderstedt

**Nummer:** 1N-17

**Veloroute:** 1 Nord

**Baulastträger:** Stadt Norderstedt

**Stadt:** Norderstedt

**Klassifizierung:**

**Straße:** selbstständige Wegeverbindung

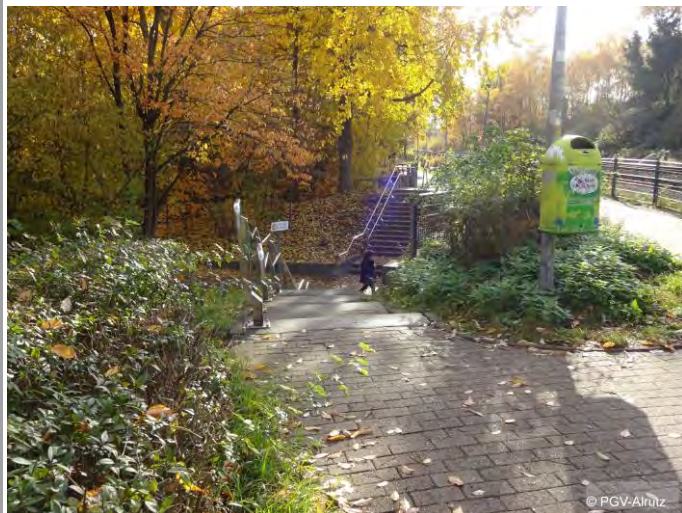
**Ortslage:** außerorts

**von:** nördl. Haltestelle Moorbekhalle

**Vzul [in km/h]:**

**bis:** südl. Haltestelle Moorbekhalle

**Länge [in m]:** 90



**Bestand:** gemeinsame Führung Rad- und Fußverkehr; Wegebreite für gemeinsame Nutzung mit zu Fuß Gehenden nicht ausreichend; hohe Nutzungsintensität Höhe Haltestelle und Schulumfeld

**Breite [in m]:** ca. 2,50 m

**Belag:** Pflaster

**Kfz/Tag:**

**Anteil SV [in %]**

**Maßnahme:** Östlich der heutigen Führung Anlage einer neuen Brückenführung für Radverkehr über Löschteich und Unterführung. Alternativ: großzügiges Brückenbauwerk, welches den gesamten Bereich planfrei quert - nur in Verbindung mit erheblichem Eingriff in den Baumbestand möglich. Mit Wasserbehörde vereinbart, dass vorhandene Brücke um 1,00 m zum Gewässer hin verbreitert werden kann. Die Verbreiterung der Querung der Unterführung ist im Zusammenhang mit einer möglichen Verlegung der Treppenaufgänge zu prüfen.

**Grunderwerb:**

**Kosten [in €]:** 200.000

**Bemerkung:** Für Ingenieurbauwerk Detailplanung erforderlich. Abstimmung der Maßnahme mit Wasserbehörde bei Ortstermin im Juni 2019 erfolgt.

# Machbarkeitsstudien Velorouten Norderstedt

**Nummer:** 1N-18

**Veloroute:** 1 Nord

**Baulastträger:** Stadt Norderstedt

**Stadt:** Norderstedt

**Klassifizierung:**

**Straße:** selbstständige Wegeverbindung

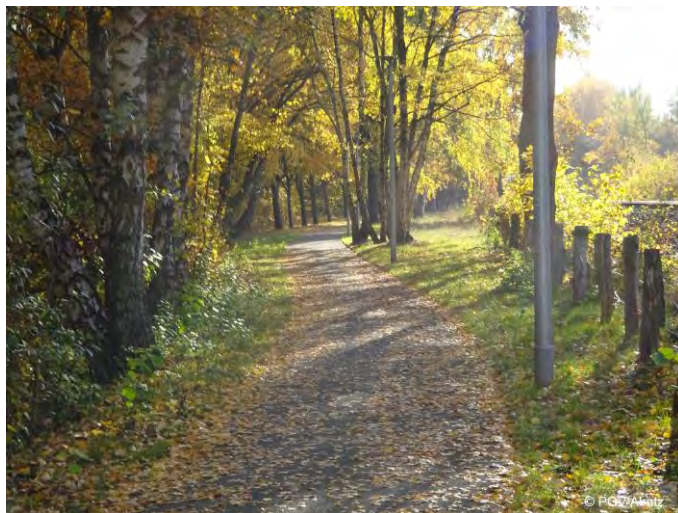
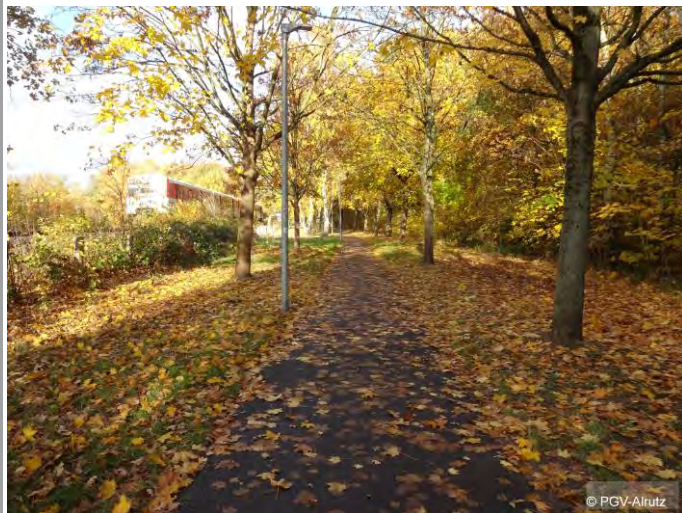
**Ortslage:** außerorts

**von:** südl. Haltestelle Moorbekhalle

**Vzul [in km/h]:**

**bis:** Brücke über Moorbek

**Länge [in m]:** 260



**Bestand:** gemeinsame Führung Rad- und Fußverkehr; Wegebreite für gemeinsame Nutzung mit zu Fuß Gehenden nicht ausreichend

**Breite [in m]:** 2,00 -3,00 m

**Belag:** Asphalt

**Kfz/Tag:**

**Anteil SV [in %]**

**Maßnahme:** Weg auf durchgehend mindestens 3,50 m bei möglichst geringem Eingriff in den Baumbestand ausbauen und gemeinsame Führung Rad- und Fußverkehr beibehalten, ggf. abschnittsweise zwei getrennte Wege zum Schutz des Baumbestandes.

**Grunderwerb:**

**Kosten [in €]:** 50.000

**Bemerkung:** Ersatzwald wäre an dieser Stelle leistbar.

# Machbarkeitsstudien Velorouten Norderstedt

**Nummer:** 1N-19\_P2

**Veloroute:** 1 Nord

**Stadt:** Norderstedt

**Straße:** Querung Moorbek

**Baulastträger:**

**Klassifizierung:**

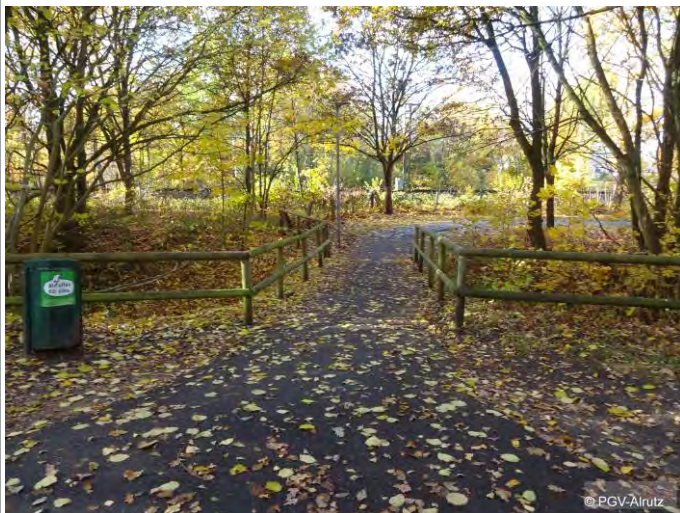
**Ortslage:** außerorts

**von:**

**Vzul [in km/h]:**

**bis:**

**Länge [in m]:**



**Bestand:** gemeinsame Führung Rad- und Fußverkehr; Wegebreite für gemeinsame Nutzung mit zu Fuß Gehenden nicht ausreichend; fehlende fahrdynamische Führung

**Breite [in m]:** 2,00 m

**Belag:** Asphalt

**Kfz/Tag:**

**Anteil SV [in %]**

**Maßnahme:** Komplette Pflasterung des heutigen Duchlasses (5 m) mit fahrdynamischer Anbindung an neu ausgebaute sich nördlich und südlich anschließenden Wege. Eingriff in den Baumbestand (2 Bäume) und Versetzung Mülleimer und Beleuchtung erforderlich. Eingriff ohne wasserrechtliche Genehmigung möglich.

**Grunderwerb:**

**Kosten [in €]:** 15.000

**Bemerkung:** Anfrage zur Machbarkeit beim Kreis Segeberg - Wasser, Boden, Abfall wurde gestellt. Orsttermin hat im Juni 2019 stattgefunden.

# Machbarkeitsstudien Velorouten Norderstedt

<b>Nummer:</b> 1N-20	
<b>Veloroute:</b> 1 Nord	<b>Baulastträger:</b> Stadt Norderstedt
<b>Stadt:</b> Norderstedt	<b>Klassifizierung:</b>
<b>Straße:</b> selbstständige Wegeverbindung	<b>Ortslage:</b> innerorts
<b>von:</b> Querung Moorbek	<b>Vzul [in km/h]:</b>
<b>bis:</b> selbstständige Wegeverbindung Höhe Kindergarten	<b>Länge [in m]:</b> 110



<b>Bestand:</b>	Wegebreite der asphaltierten Fläche für gemeinsame Nutzung mit zu Fuß Gehenden nicht ausreichend, intensive Nutzung durch Schulzuwegung, sensibler Nutzungsbereich, da regelmäßige Frequentierung durch Kindergarten
<b>Breite [in m]:</b>	ca. 2,10 m
<b>Belag:</b>	Asphalt, unbefestigt
<b>Kfz/Tag:</b>	
<b>Anteil SV [in %]</b>	

<b>Maßnahme:</b>	3 m breiten Weg für Radverkehr (Westseite) und 2 m breiten Weg für Fußverkehr (Ostseite) anlegen. Beide Wege asphaltieren oder pflastern. Trennung der Wege durch Grünstreifen oder taktil wahrnehmbaren Trennstreifen.	<p>Querschnitt selbstständige Wegeverbindung zwischen Brücke Oadby-and-Wigston-Straße bis nördl. Haltepunkt Moorbekhalle Bestand</p> <p>Westseite Ostseite</p> <p>selbstst. Wegeverbindung 2,15</p>
<b>Grunderwerb:</b>		
<b>Kosten [in €]:</b>	60.000	

<b>Bemerkung:</b>		<p>Lösungsvorschlag</p> <p>Westseite Ostseite</p> <p>taktile Elemente 0,30</p> <p>Radweg 3,00 Gehweg 2,00</p>
-------------------	--	---

# Machbarkeitsstudien Velorouten Norderstedt

**Nummer:** 1N-21

**Veloroute:** 1 Nord

**Baulastträger:** Privatweg

**Stadt:** Norderstedt

**Klassifizierung:**

**Straße:** Zufahrtsstraße Kindergarten

**Ortslage:** innerorts

**von:** selbstständige Wegeverbindung Höhe Kindergarten

**Vzul [in km/h]:**

**bis:** Parkplatz Waldstraße

**Länge [in m]:** 80



**Bestand:** Radverkehr nutzt überwiegend den Gehweg

**Breite [in m]:**

**Belag:** Asphalt, Pflaster

**Kfz/Tag:**

**Anteil SV [in %]**

**Maßnahme:** Neubau Radweg (möglichst 3 m) westlich des heutigen Gehweges unter Einbeziehung des heutigen Grünstreifens zur Moorbek.

**Grunderwerb:**

**Kosten [in €]:** 70.000 inkl. Maßnahme 1-N22\_P3

**Bemerkung:**



# Machbarkeitsstudien Velorouten Norderstedt

**Nummer:** 1N-22\_P3

**Veloroute:** 1 Nord

**Baulastträger:** Stadt Norderstedt

**Stadt:** Norderstedt

**Klassifizierung:**

**Straße:** Waldstraße / selbstständige  
Wegeverbindung / Privatweg

**Ortslage:** innerorts

**von:**

**Vzul [in km/h]:**

**bis:**

**Länge [in m]:**



**Bestand:** versetzte Querung Waldstraße; eingeschränkte Sichtbeziehung

**Breite [in m]:**

**Belag:**

**Kfz/Tag:**

**Anteil SV [in %]**

**Maßnahme:** Gradlinige Querung der Waldstraße im Zuge der selbstständigen Wegeverbindung anlegen, Weiterführung über Parkplatz bei Aufgabe von ca. fünf Stellplätzen und Anbindung an neu anzulegenden nördlichen Radweg. Regelmäßiger Grünschnitt zur Freihaltung des Sichtdreiecks. Alternativ eine Rad- und Fußverkehrsbrücke über die Waldstraße bauen, die im Heidbergpark endet.

**Grunderwerb:**

**Kosten [in €]:** siehe Maßnahme 1N-21

**Bemerkung:** Planfreie Querung im Zusammenhang mit Planung U1 bzw. Taktverdichtung AKN prüfen. Beschilderung des Weges muss noch abgestimmt werden.

# Machbarkeitsstudien Velorouten Norderstedt

**Nummer:** 1N-22\_P3

**Veloroute:** 1 Nord

**Baulastträger:** Stadt Norderstedt

**Stadt:** Norderstedt

**Klassifizierung:**

**Straße:** Waldstraße / selbstständige  
Wegeverbindung / Privatweg

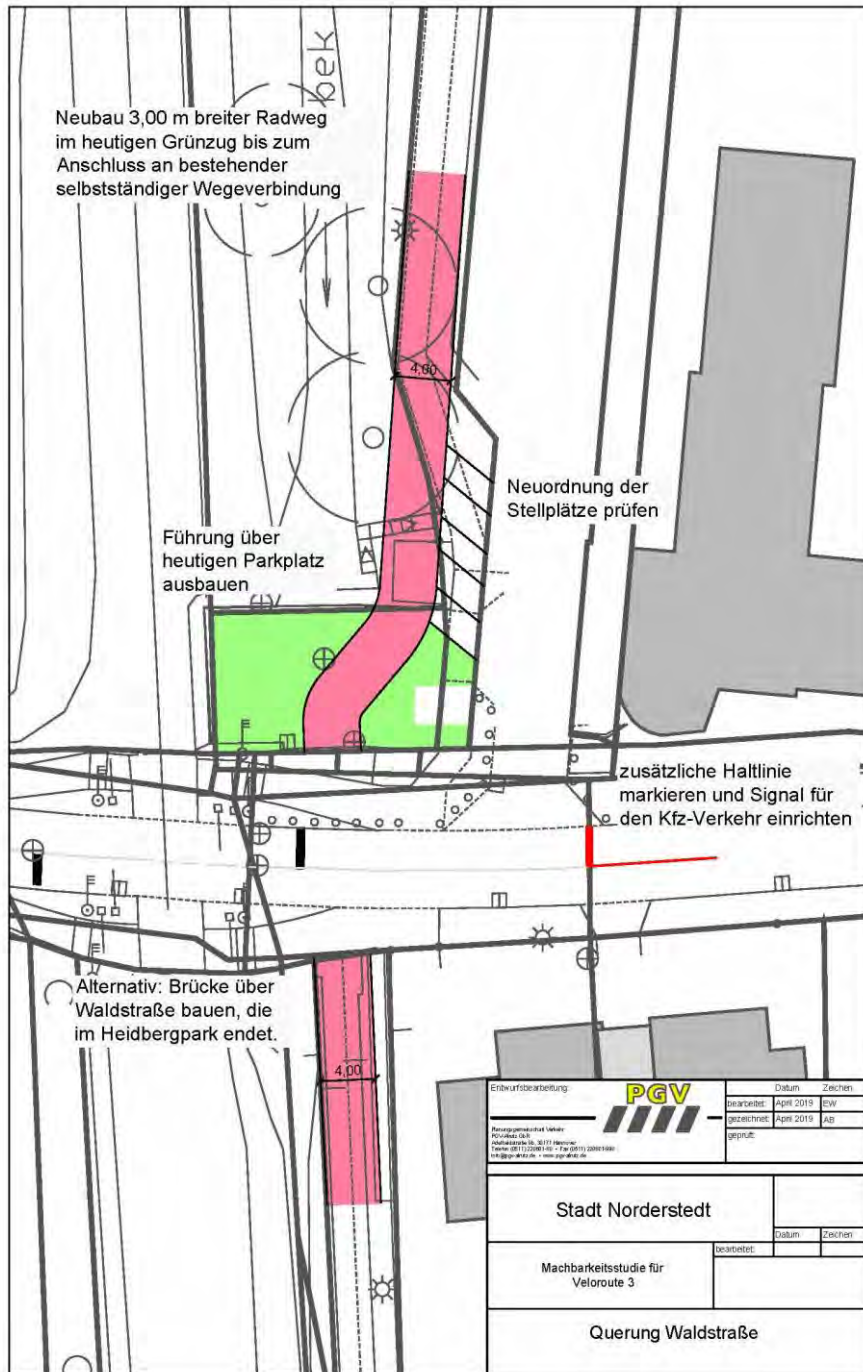
**Ortslage:** innerorts

**von:**

**Vzul [in km/h]:**

**bis:**

**Länge [in m]:**



# Machbarkeitsstudien Velorouten Norderstedt

**Nummer:** 1N-23

**Veloroute:** 1 Nord

**Baulastträger:** Stadt Norderstedt

**Stadt:** Norderstedt

**Klassifizierung:**

**Straße:** selbstständige Wegeverbindung

**Ortslage:** innerorts

**von:** Waldstraße

**Vzul [in km/h]:**

**bis:** Brücke

**Länge [in m]:** 120



**Bestand:** gemeinsame Führung Rad- und Fußverkehr; Wegebreite für gemeinsame Nutzung mit zu Fuß Gehenden nicht ausreichend; Umlaufsperr

**Breite [in m]:** 2,50 m -3,20 m

**Belag:** Pflaster

**Kfz/Tag:**

**Anteil SV [in %]**

**Maßnahme:** Weg möglichst auf maximale Breite (möglichst 3 m) ausbauen (Grunderwerb auf Westseite); Regelmäßigen Grünschnitt zur Freihaltung des lichten Raumes erforderlich; Durchfahrbreite der Umlaufsperr mit mindestens 1,50 m sicherstellen

**Grunderwerb:**

**Kosten [in €]:** 40.000

**Bemerkung:** Für einen Veloroutenstandard müssen zusätzlich Flächen generiert werden.

# Machbarkeitsstudien Velorouten Norderstedt

**Nummer:** 1N-24

**Veloroute:** 1 Nord

**Baulastträger:** Stadt Norderstedt

**Stadt:** Norderstedt

**Klassifizierung:**

**Straße:** selbstständige Wegeverbindung

**Ortslage:** innerorts

**von:** Brücke

**Vzul [in km/h]:**

**bis:** Höhe Radstation

**Länge [in m]:** 280



**Bestand:** gemeinsame Führung Rad- und Fußverkehr; Wegebreite für gemeinsame Nutzung mit zu Fuß Gehenden nicht ausreichend

**Breite [in m]:** 3,00 m

**Belag:** Asphalt, Pflaster

**Kfz/Tag:**

**Anteil SV [in %]**

**Maßnahme:** neuen bzw. Verbreiterung 3 m breiten Radweg westlich der heutigen Wegführung anlegen

**Grunderwerb:**

**Kosten [in €]:** 97.000 (Realisierung wird derzeit zurückgestellt)

**Bemerkung:**

# Machbarkeitsstudien Velorouten Norderstedt

**Nummer:** 1N-25

**Veloroute:** 1 Nord

**Baulastträger:** Stadt Norderstedt

**Stadt:** Norderstedt

**Klassifizierung:**

**Straße:** selbstständige Wegeverbindung

**Ortslage:** innerorts

**von:** Höhe Radstation

**Vzul [in km/h]:**

**bis:** Rathausallee

**Länge [in m]:** 180



**Bestand:** gemeinsamer Geh- und Radweg

**Breite [in m]:** 4,00 m

**Belag:** Pflaster mit abschnittsweise Natursteinpflasterung

**Kfz/Tag:**

**Anteil SV [in %]**

**Maßnahme:** durchgehend ebenen Belag verlegen

**Grunderwerb:**

**Kosten [in €]:** 10.000

**Bemerkung:**

# Machbarkeitsstudien Velorouten Norderstedt

**Nummer:** 1N-26\_P3

**Veloroute:** 1 Nord

**Baulastträger:** Stadt Norderstedt

**Stadt:** Norderstedt

**Klassifizierung:**

**Straße:** Rathaussallee / ZOB

**Ortslage:** innerorts

**von:**

**Vzul [in km/h]:**

**bis:**

**Länge [in m]:**



**Bestand:** signalisierte Querung

**Breite [in m]:**

**Belag:**

**Kfz/Tag:**

**Anteil SV [in %]**

**Maßnahme:** Umlaufzeiten für Radverkehr optimieren, Sondersignal Radverkehr erforderlich

**Grunderwerb:**

**Kosten [in €]:** derzeit keine Kosten

**Bemerkung:** Änderung der Signalisierung muss geprüft werden. Anschluss Veloroute 3.

# Machbarkeitsstudien Velorouten Norderstedt

**Nummer:** 1S-1\_P1

**Veloroute:** 1 Süd

**Baulastträger:** Stadt Norderstedt

**Stadt:** Norderstedt

**Klassifizierung:**

**Straße:** Heidbergstraße / selbstständige  
Wegeverbindung

**Ortslage:** innerorts

**von:**

**Vzul [in km/h]:**

**bis:**

**Länge [in m]:**



**Bestand:** Verdeutlichung der Querungsstelle durch rote Pflasterung und Dreiecksmarkierung

**Breite [in m]:**

**Belag:**

**Kfz/Tag:**

**Anteil SV [in %]**

**Maßnahme:** Radverkehr im Zuge der selbstständigen Verbindung bevorzugen, Markierung und Roteinfärbung; Pflaster (Alternativ: roten Asphalt) erneuern und vorfahrtregelnde Beschilderung ergänzen

**Grunderwerb:**

**Kosten [in €]:** 2.000

**Bemerkung:** Servicestation für Radverkehr im nördlich anschließenden Grünzug für Radfahrende mit Ziel ZOB ergänzen

# Machbarkeitsstudien Velorouten Norderstedt

<b>Nummer:</b> 1S-2	
<b>Veloroute:</b> 1 Süd	<b>Baulastträger:</b> Stadt Norderstedt
<b>Stadt:</b> Norderstedt	<b>Klassifizierung:</b>
<b>Straße:</b> selbstständige Wegeverbindung	<b>Ortslage:</b> innerorts
<b>von:</b> Heidbergstraße	<b>Vzul [in km/h]:</b>
<b>bis:</b> Buchenweg	<b>Länge [in m]:</b> 590



<b>Bestand:</b>	gemeinsame Führung Rad- und Fußverkehr; Wegebreite für gemeinsame Nutzung mit zu Fuß Gehenden nicht ausreichend
<b>Breite [in m]:</b>	3,00 m
<b>Belag:</b>	Pflaster
<b>Kfz/Tag:</b>	
<b>Anteil SV [in %]</b>	

<b>Maßnahme:</b>	Parallel verlaufenden 2,00 m breiten Gehweg östlich des heute vorhandenen Weges anlegen. Wenn Flächenverfügbarkeit nicht erreicht werden kann, Weg auf maximale Breite ausbauen.	<p>Querschnitt selbstständige Wegeverbindung zwischen Heidbergstraße und Buchenweg Bestand</p> <p>Westseite Ostseite</p> <p>2,40 selbst. Wegeverbindung 3,00 2,50</p>
<b>Grunderwerb:</b>	ggf. erforderlich	
<b>Kosten [in €]:</b>	150.000 (Realisierung im Rahmen eines anderen Bauvorhabens)	

<b>Bemerkung:</b>	angrenzende Freiflächen für Bebauung vorgesehen	<p>Lösungsvorschlag</p> <p>Westseite Ostseite</p> <p>2,40 Radweg 3,00 2,50 Gehweg 2,00</p>



# Machbarkeitsstudien Velorouten Norderstedt

**Nummer:** 1S-3\_P2

**Veloroute:** 1 Süd

**Baulastträger:** Stadt Norderstedt

**Stadt:** Norderstedt

**Klassifizierung:**

**Straße:** Buchenweg / selbstständige  
Wegeverbindung

**Ortslage:** innerorts

**von:**

**Vzul [in km/h]:**

**bis:**

**Länge [in m]:**



**Bestand:** Duale Führung: Radverkehr im Mischverkehr und im Seitenraum; Einfluss auf Kfz-Verkehrsfluss durch Markierung, ungesicherte versetzte Querung

**Breite [in m]:** 4,30 m, Fahrbahn 6,00 m

**Belag:**

**Kfz/Tag:**

**Anteil SV [in %]**

**Maßnahme:** 4,30 m breiten Seitenraum auf Nordseite für Radverkehr in beide Richtung freigeben. Fahrbahneinengung auf 3,50 m im Zuge des Anschlusses der Wegeverbindung auf Westseite der Bahn zur gradlinigen und sicheren Querung des Buchenweges anlegen. In diesem Zusammenhang ebenfalls Nebenflächen auf Südseite herstellen.

**Grunderwerb:**

**Kosten [in €]:** 60.000 inkl. Maßnahme 1S-4

**Bemerkung:**

# Machbarkeitsstudien Velorouten Norderstedt

**Nummer:** 1S-3\_P2

**Veloroute:** 1 Süd

**Baulasträger:** Stadt Norderstedt

**Stadt:** Norderstedt

**Klassifizierung:**

**Straße:** Buchenweg / selbstständige  
Wegeverbindung

**Ortslage:** innerorts

**von:**

**Vzul [in km/h]:**

**bis:**

**Länge [in m]:**



# Machbarkeitsstudien Velorouten Norderstedt

**Nummer:** 1S-4

**Veloroute:** 1 Süd

**Baulastträger:** Stadt Norderstedt

**Stadt:** Norderstedt

**Klassifizierung:**

**Straße:** selbstständige Wegeverbindung

**Ortslage:** innerorts

**von:** Buchenweg

**Vzul [in km/h]:**

**bis:** Richtweg

**Länge [in m]:** 350



**Bestand:** gemeinsame Führung Rad- und Fußverkehr; Wegebreite für gemeinsame Nutzung mit zu Fuß Gehenden nicht ausreichend

**Breite [in m]:** 3,00 m

**Belag:** Pflaster

**Kfz/Tag:**

**Anteil SV [in %]**

**Maßnahme:** Fußverkehr über parallele Wohnstraße leiten und vorhandenen Weg zur alleinigen Nutzung für Radverkehr freigeben

**Grunderwerb:**

**Kosten [in €]:** siehe Maßnahme 1S-3\_P2

**Bemerkung:** Maßnahme mit laufendem B-Plan abstimmen

# Machbarkeitsstudien Velorouten Norderstedt

**Nummer:** 1S-5

**Veloroute:** 1 Süd

**Baulastträger:** Stadt Norderstedt

**Stadt:** Norderstedt

**Klassifizierung:**

**Straße:** selbstständige Wegeverbindung

**Ortslage:** innerorts

**von:** Richtweg

**Vzul [in km/h]:**

**bis:** südl. Haltestelle Richtweg

**Länge [in m]:** 130



**Bestand:** gemeinsame Führung Rad- und Fußverkehr; Wegebreite für gemeinsame Nutzung mit zu Fuß Gehenden nicht ausreichend, Konflikte vor Rampe und Zugang Haltestelle

**Breite [in m]:** 3,00 m

**Belag:** Pflaster

**Kfz/Tag:**

**Anteil SV [in %]**

**Maßnahme:** Radverkehrsführung mit laufendem B-Plan abstimmen, Ziel ist die Entflechtung des Konfliktbereichs vor der Gleisquerung sowie vor dem Eingangsbereich der Haltestelle Richtweg.

**Grunderwerb:**

**Kosten [in €]:** derzeit keine Kosten

**Bemerkung:** Maßnahme mit laufendem B-Plan abstimmen

# Machbarkeitsstudien Velorouten Norderstedt

**Nummer:** 1S-6

**Veloroute:** 1 Süd

**Baulastträger:** Stadt Norderstedt

**Stadt:** Norderstedt

**Klassifizierung:**

**Straße:** selbstständige Wegeverbindung

**Ortslage:** innerorts

**von:** südl. Haltestelle Richtweg

**Vzul [in km/h]:**

**bis:** Höhe U-Bahntunnel

**Länge [in m]:** 670



**Bestand:** gemeinsame Führung Rad- und Fußverkehr; Wegebreite für gemeinsame Nutzung mit zu Fuß Gehenden nicht ausreichend

**Breite [in m]:** 3,00 m

**Belag:** Pflaster

**Kfz/Tag:**

**Anteil SV [in %]**

**Maßnahme:** Neuen 2,50 m breiten Gehweg westlich heutiger Wegeverbindung anlegen. Möglichst großer Abstand zur Baumreihe.

**Grunderwerb:** erforderlich

**Kosten [in €]:** 299.000

**Bemerkung:** Realisierung nur bei erfolgreichem Grunderwerb möglich.

# Machbarkeitsstudien Velorouten Norderstedt

**Nummer:** 1S-7

**Veloroute:** 1 Süd

**Baulastträger:** Stadt Norderstedt

**Stadt:** Norderstedt

**Klassifizierung:**

**Straße:** selbstständige Wegeverbindung

**Ortslage:** innerorts

**von:** Höhe U-Bahntunnel

**Vzul [in km/h]:**

**bis:** Marommer Straße

**Länge [in m]:** 100



**Bestand:** gemeinsame Führung Rad- und Fußverkehr; Wegebreite für gemeinsame Nutzung mit zu Fuß Gehenden nicht ausreichend

**Breite [in m]:** 3,00 m

**Belag:** Pflaster

**Kfz/Tag:**

**Anteil SV [in %]**

**Maßnahme:** Neuen 3,00 m breiten Radweg über Freifläche zur direkten Anbindung Copernicusstraße anlegen

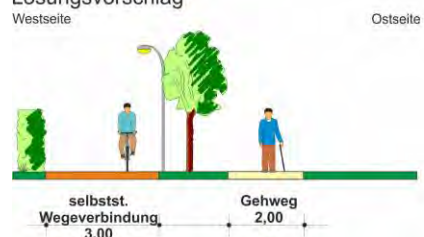
Querschnitt selbstständige Wegeverbindung zwischen südlich Haltestelle Richtweg und Höhe U-Bahntunnel Bestand



**Grunderwerb:**

**Kosten [in €]:** 47.500

Lösungsvorschlag



**Bemerkung:**

# Machbarkeitsstudien Velorouten Norderstedt

**Nummer:** 1S-8\_P2

**Veloroute:** 1 Süd

**Baulastträger:** Stadt Norderstedt

**Stadt:** Norderstedt

**Klassifizierung:**

**Straße:** Marommer Straße / Copernicusstraße / selbstständige Wegeverbindung

**Ortslage:** innerorts

**von:**

**Vzul [in km/h]:**

**bis:**

**Länge [in m]:**



**Bestand:** unzureichend dimensionierte Mittelinsel, versetzte Anbindung Copernicusstraße

**Breite [in m]:**

**Belag:**

**Kfz/Tag:**

**Anteil SV [in %]**

**Maßnahme:** Querungssicherung für Radverkehr durch Inselkopf zur direkten Erreichbarkeit der Copernicusstraße im Zuge der geplanten neuen nördlich anschließenden Wegeverbindung für den Radverkehr.

**Grunderwerb:**

**Kosten [in €]:** 60.000

**Bemerkung:**

# Machbarkeitsstudien Velorouten Norderstedt

**Nummer:** 1S-8\_P2

**Veloroute:** 1 Süd

**Baulastträger:** Stadt Norderstedt

**Stadt:** Norderstedt

**Klassifizierung:**

**Straße:** Marommer Straße / Copernicusstraße /  
selbstständige Wegeverbindung

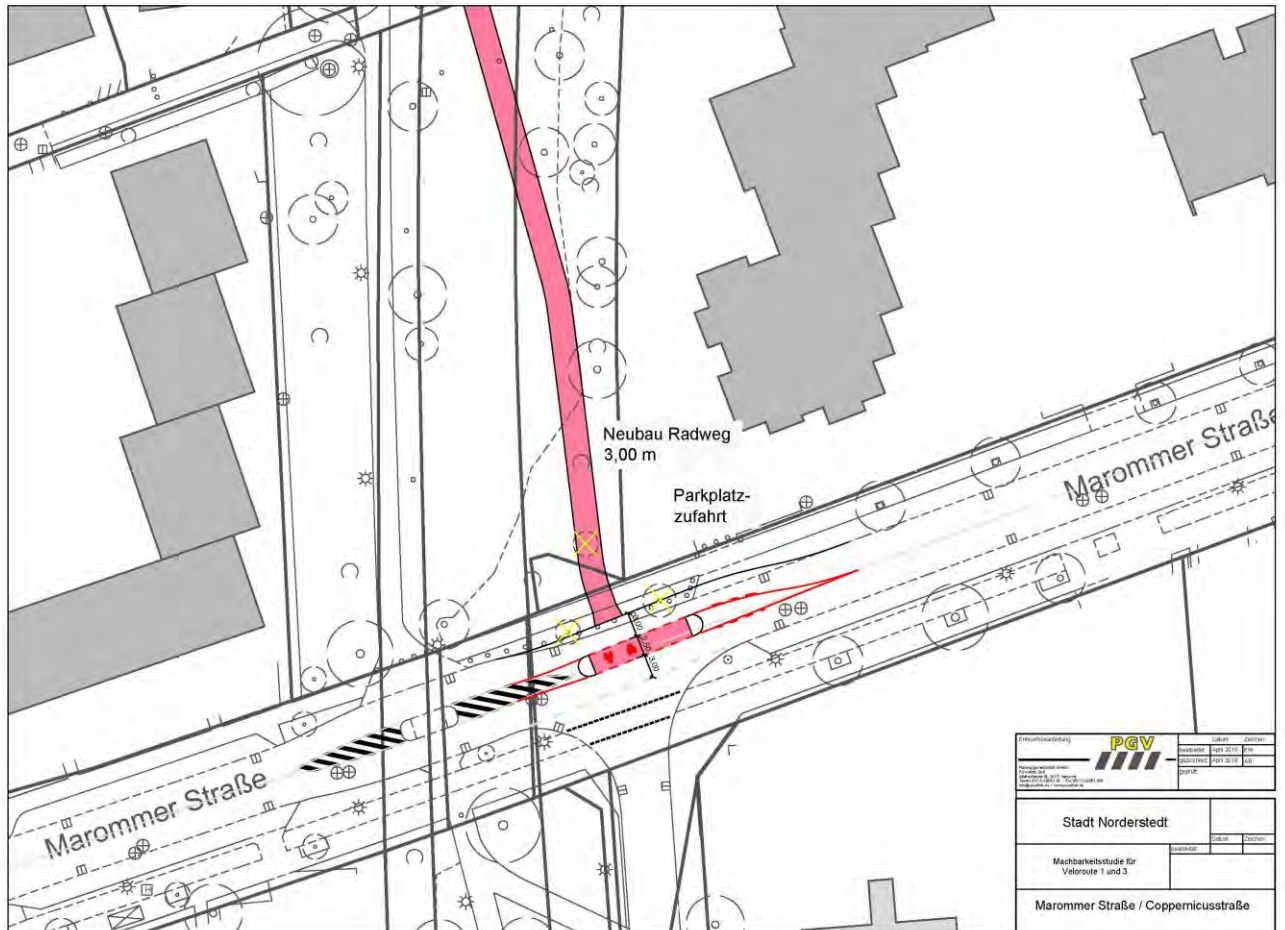
**Ortslage:** innerorts

**von:**

**Vzul [in km/h]:**

**bis:**

**Länge [in m]:**





# Machbarkeitsstudien Velorouten Norderstedt

**Nummer:** 1S-9

**Veloroute:** 1 Süd

**Baulastträger:** Stadt Norderstedt

**Stadt:** Norderstedt

**Klassifizierung:** Fahrradstraße

**Straße:** Copernicusstraße

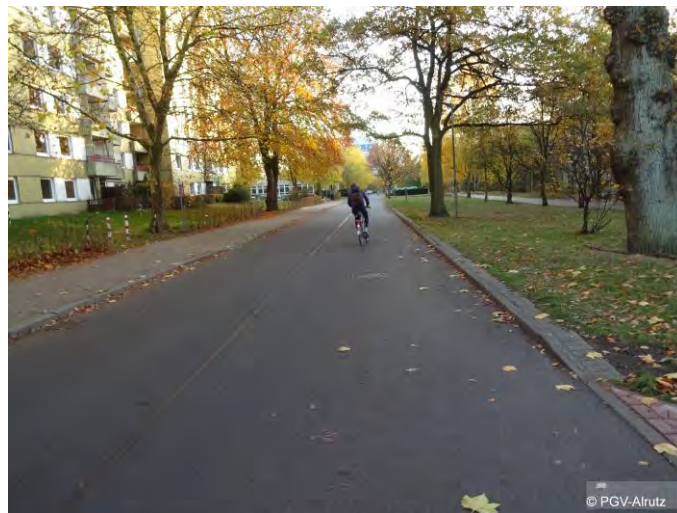
**Ortslage:** innerorts

**von:** Marommer Straße

**Vzul [in km/h]:** 30

**bis:** selbstständige Wegeverbindung

**Länge [in m]:** 450



**Bestand:** unzureichende Kennzeichnung Fahrradstraße

**Breite [in m]:** ca. 5,00 m

**Belag:** Asphalt

**Kfz/Tag:**

**Anteil SV [in %]**

**Maßnahme:** Fahrradstraßenpiktogramm größer aufbringen (1,50 m - 2,00 m)

**Grunderwerb:**

**Kosten [in €]:** derzeit keine Kosten

**Bemerkung:**

# Machbarkeitsstudien Velorouten Norderstedt

**Nummer:** 1S-10

**Veloroute:** 1 Süd

**Baulastträger:** Stadt Norderstedt

**Stadt:** Norderstedt

**Klassifizierung:**

**Straße:** selbstständige Wegeverbindung

**Ortslage:** innerorts

**von:** Copernicusstraße

**Vzul [in km/h]:**

**bis:** Europaallee

**Länge [in m]:** 170



**Bestand:** gemeinsame Führung Rad- und Fußverkehr; Wegebreite für gemeinsame Nutzung mit zu Fuß Gehenden nicht ausreichend

**Breite [in m]:** 2,50 m

**Belag:** Asphalt

**Kfz/Tag:**

**Anteil SV [in %]**

**Maßnahme:** Derzeit kaum Ausbaureserven vorhanden, Radverkehrsführung im Zusammenhang mit Bauvorhaben Bildungshaus prüfen und nach Möglichkeit eigenständige Radverkehrsführung vorsehen.

**Grunderwerb:**

**Kosten [in €]:** derzeit keine Kosten

**Bemerkung:** Abstimmung mit Planung Bildungshaus erforderlich

# Machbarkeitsstudien Velorouten Norderstedt

**Nummer:** 1S-11\_P3

**Veloroute:** 1 Süd

**Baulastträger:** Stadt Norderstedt

**Stadt:** Norderstedt

**Klassifizierung:** Tempo-30-Zone

**Straße:** Europaallee/ selbstständige  
Wegeverbindung

**Ortslage:** innerorts

**von:**

**Vzul [in km/h]:**

**bis:**

**Länge [in m]:** 90



**Bestand:** schlecht einsehbare Einmündung der selbstständigen Wegeverbindung auf Europaallee

**Breite [in m]:**

**Belag:**

**Kfz/Tag:**

**Anteil SV [in %]**

**Maßnahme:** Zufahrt aus selbstständiger Wegeverbindung durch Roteinfärbung kennzeichnen.

**Grunderwerb:**

**Kosten [in €]:** 2.600

**Bemerkung:**

# Machbarkeitsstudien Velorouten Norderstedt

**Nummer:** 1S-12

**Veloroute:** 1 Süd

**Baulastträger:** Stadt Norderstedt

**Stadt:** Norderstedt

**Klassifizierung:** Stadtstraße

**Straße:** Europaallee

**Ortslage:** innerorts

**von:** selbstständige Wegeverbindung

**Vzul [in km/h]:** 30

**bis:** Lütjenmoor

**Länge [in m]:** 90



**Bestand:** Mischverkehr; Trasse für Rettungs- und Einsatzfahrzeuge

**Breite [in m]:** ca. 5,00 m

**Belag:** Asphalt

**Kfz/Tag:**

**Anteil SV [in %]**

**Maßnahme:** Ausweisung Fahrradstraße derzeit nicht möglich, Radverkehr weiterhin im Mischverkehr führen.

**Grunderwerb:**

**Kosten [in €]:** derzeit keine Kosten

**Bemerkung:**

# Machbarkeitsstudien Velorouten Norderstedt

**Nummer:** 1S-13

**Veloroute:** 1 Süd

**Stadt:** Norderstedt

**Straße:** Lütjenmoor

**von:** Europaallee

**bis:** Breslauer Straße

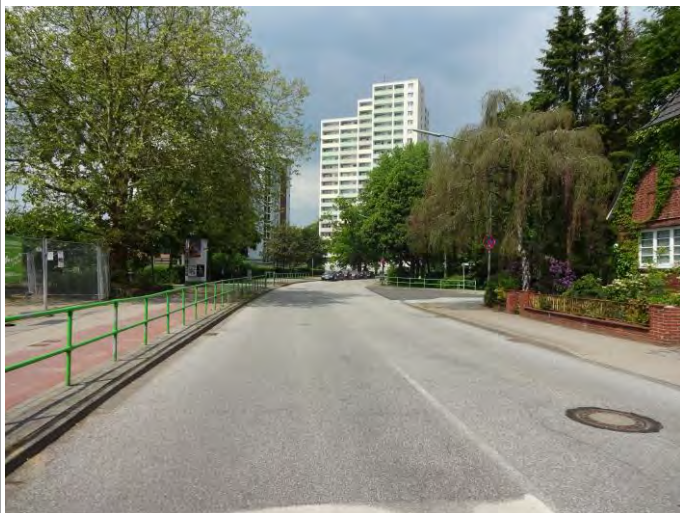
**Baulastträger:** Stadt Norderstedt

**Klassifizierung:** Tempo-30-Zone

**Ortslage:** innerorts

**Vzul [in km/h]:** 30

**Länge [in m]:** 100



**Bestand:** Mischverkehr; Trasse für Rettungs- und Einsatzfahrzeuge

**Breite [in m]:** ca. 5,00 m

**Belag:** Asphalt

**Kfz/Tag:**

**Anteil SV [in %]**

**Maßnahme:** Ausweisung Fahrradstraße derzeit nicht möglich, Radverkehr weiterhin im Mischverkehr führen.

**Grunderwerb:**

**Kosten [in €]:** derzeit keine Kosten

**Bemerkung:**

# Machbarkeitsstudien Velorouten Norderstedt

**Nummer:** 1S-14

**Veloroute:** 1 Süd

**Stadt:** Norderstedt

**Straße:** Breslauer Straße

**von:** Lütjenmoor

**bis:** Ulzburger Straße

**Baulastträger:** Stadt Norderstedt

**Klassifizierung:** Tempo-30-Zone

**Ortslage:** innerorts

**Vzul [in km/h]:** 30

**Länge [in m]:** 540



**Bestand:** Mischverkehr

**Breite [in m]:** ca. 5,00 m

**Belag:** Asphalt

**Kfz/Tag:**

**Anteil SV [in %]**

**Maßnahme:** Ausweisung Fahrradstraße derzeit nicht möglich, Radverkehr weiterhin im Mischverkehr führen.

**Grunderwerb:**

**Kosten [in €]:** derzeit keine Kosten

**Bemerkung:** Verkehrsentwicklung beobachten und bei zunehmenden Radverkehr Ausweisung Fahrradstraße

# Machbarkeitsstudien Velorouten Norderstedt

**Nummer:** 1S-15

**Veloroute:** 1 Süd

**Baulastträger:** Stadt Norderstedt

**Stadt:** Norderstedt

**Klassifizierung:** Tempo-30-Zone

**Straße:** Breslauer Straße / Ulzburger Straße

**Ortslage:** innerorts

**von:**

**Vzul [in km/h]:**

**bis:**

**Länge [in m]:**



**Bestand:** Mittelinsel vorhanden

**Breite [in m]:**

**Belag:**

**Kfz/Tag:**

**Anteil SV [in %]**

**Maßnahme:** In Abhängigkeit von der radverkehrlichen und gesamtverkehrlichen Entwicklung zusätzliche Querungssicherung (Fußgängerschutzanlage) oder Erweiterung der Aufstellfläche der Mittelinsel erforderlich.

**Grunderwerb:**

**Kosten [in €]:** 35.000

**Bemerkung:**

# Machbarkeitsstudien Velorouten Norderstedt

**Nummer:** 1S-16

**Veloroute:** 1 Süd

**Stadt:** Norderstedt

**Straße:** Ulzburger Straße

**von:** Breslauer Straße

**bis:** Ohechaussee

**Baulastträger:** Stadt Norderstedt

**Klassifizierung:** Hauptverkehrsstraße

**Ortslage:** innerorts

**Vzul [in km/h]:** 50

**Länge [in m]:** 180



**Bestand:** Westseite benutzungspflichtiger Radweg, abschnittsweise Kfz-Stellplätze auf Radweg angelegt. Auf Ostseite "Gehweg - Radverkehr frei"; viel linksfahrender Radverkehr auf Westseite.

**Breite [in m]:** West 2,00 m; Ost 4,00 m; Fahrbahn 9,50 m

**Belag:** Pflaster

**Kfz/Tag:**

**Anteil SV [in %]**

**Maßnahme:** Durchgehender Ausbau von 1,60 m breiten Radwegen im Seitenraum entsprechend Ausbaustandard Radwege der Ulzburger Straße nördlich der Einmündung Breslauer Straße. Bei Komplettumbau der Straße alternativ auch Anlage von Radfahrstreifen möglich.

**Grunderwerb:**

**Kosten [in €]:** 150.000 (Realisierung im Rahmen eines anderen Bauvorhabens)

**Bemerkung:** Aufgrund sich verändernder Bedingungen im Seitenraum und Bushaltestelle in dem Abschnitt ist ggf. Komplettumbau des Seitenraumes - ggf. mit abschnittsweise Bordversatz - erforderlich



# Machbarkeitsstudien Velorouten Norderstedt

**Nummer:** 1S-17

**Veloroute:** 1 Süd

**Baulastträger:** LBV

**Stadt:** Norderstedt

**Klassifizierung:**

**Straße:** Ulzburger Straße / Ohechaussee /  
Schmuggelstieg

**Ortslage:** innerorts

**von:**

**Vzul [in km/h]:**

**bis:**

**Länge [in m]:**



**Bestand:** Östlicher Knotenarm ohne Furt für Rad- und Fußverkehr. Radverkehr Richtung Ulzburger Straße nutzt westliche Furt und verbleibt z.T. regelwidrig auf linker Seite. Radfahrende nutzen oft Gehweg, da Radverkehrsführung Richtung Schmuggelstieg nicht erkennbar

**Breite [in m]:**

**Belag:**

**Kfz/Tag:**

**Anteil SV [in %]**

**Maßnahme:** In Absprache mit dem LBV östlichen Knotenarm in die Signalsierung einbeziehen. Komfortable Zuwegung in Schmuggelstieg schaffen: Auf Höhe der heutigen Nextbike-Station einen Radweg herstellen, der in den Schmuggelstieg mündet.

**Grunderwerb:**

**Kosten [in €]:** 30.000

**Bemerkung:** Abstimmung mit LBV erforderlich. Anbindung U-Ochsenzoll über Schmuggelstieg.

# Machbarkeitsstudien Velorouten Norderstedt

**Nummer:** 3-1

**Veloroute:** 3

**Stadt:**

**Straße:** Rathaussallee

**von:** ZOB

**bis:** Ulzburger Straße

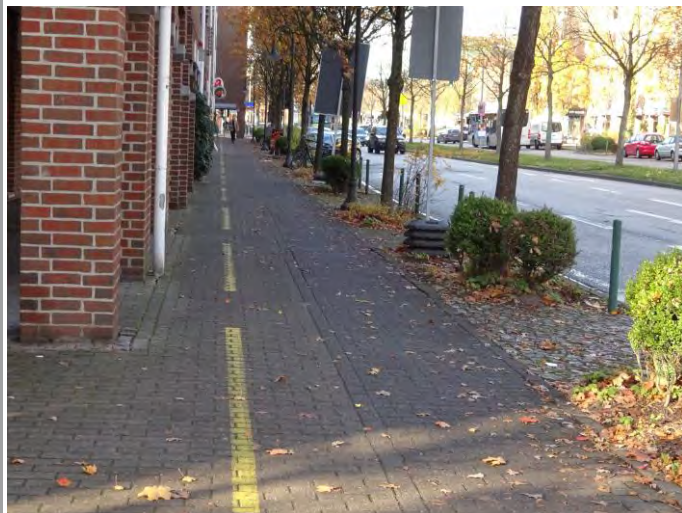
**Baulastträger:**

**Klassifizierung:** Hauptverkehrsstraße

**Ortslage:**

**Vzul [in km/h]:** 50

**Länge [in m]:** 320



**Bestand:** beidseitig Radwege; aufgrund zu geringer Radwegbreiten und hohe Nutzungsintensität durch zu Fuß Gehende unzureichende Führung; z.T. angrenzendes Parken

**Breite [in m]:** 1,50 m - 1,70 m

**Belag:** Pflaster, Asphalt

**Kfz/Tag:**

**Anteil SV [in %]**

**Maßnahme:** Bei neuer Querschnittsaufteilung beidseitig Anlage Radfahrstreifen von 1,60 m Breite zzgl. Markierung (0,25 m) anlegen.

**Grunderwerb:**

**Kosten [in €]:** 100.000 (Realisierung im Rahmen eines anderen Bauvorhabens)

**Bemerkung:** Generelle Prüfung der Machbarkeit durch die Stadt bereits erfolgt.

# Machbarkeitsstudien Velorouten Norderstedt

**Nummer:** 3-2\_P1

**Veloroute:** 3

**Baulastträger:** Stadt Norderstedt

**Stadt:** Norderstedt

**Klassifizierung:**

**Straße:** Rathausallee / Ulzburger Straße / Alter Kirchenweg

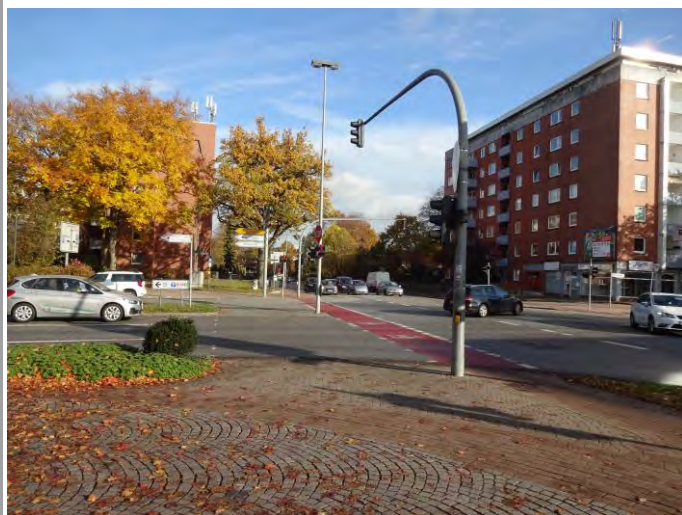
**Ortslage:** innerorts

**von:**

**Vzul [in km/h]:** 50

**bis:**

**Länge [in m]:**



**Bestand:** großräumiger Knoten, Radverkehr wird gemeinsam mit Fußverkehr signalisiert

**Breite [in m]:**

**Belag:**

**Kfz/Tag:**

**Anteil SV [in %]**

**Maßnahme:** Eigenständige Radverkehrssignalisierung und angepasste Führung im Knoten entsprechend der neuen Radverkehrsführung Rathausallee und Alter Kirchweg

**Grunderwerb:**

**Kosten [in €]:** 160.000 (Realisierung im Rahmen eines anderen Bauvorhabens)

**Bemerkung:** Entwurf aus dem Jahr 2016 liegt der Stadt vor. Anregung PGV: Verzicht auf direktes Linksabbiegen zugunsten eines breiteren Radfahrstreifens für geradeausfahrenden und linksabbiegenden Radverkehr; Markierung Aufstellfläche für indirektes Linksabbiegen vorgesehen. Überplanung des Knotenpunktes für 2021 / 2022 vorgesehen:

# Machbarkeitsstudien Velorouten Norderstedt

**Nummer:** 3-3

**Veloroute:** 3

**Stadt:** Norderstedt

**Straße:** Alter Kirchenweg

**von:** Ulzburger Straße

**bis:** Kiebitzreihe

**Baulastträger:** Stadt Norderstedt

**Klassifizierung:** Hauptverkehrsstraße

**Ortslage:** innerorts

**Vzul [in km/h]:** 50

**Länge [in m]:** 70



**Bestand:** Nordseite: getrennter Geh-/Radweg im Einrichtungsverkehr, Südseite: Schutzstreifen; Übergang Schutzstreifen (Südseite)

**Breite [in m]:** Nordseite: ca. 2,00 m; Südseite: ca. 1,25 m; Fahrbahn 7,30 m

**Belag:** Asphalt (Süd), Pflaster (Nord)

**Kfz/Tag:**

**Anteil SV [in %]**

**Maßnahme:** Radverkehr auf Südseite weiterhin auf Schutzstreifen führen, Radverkehr auf Nordseite ab Kiebitzreihe auf Radfahrstreifen (alternativ Schutzstreifen)

**Grunderwerb:** ggf. erforderlich

**Kosten [in €]:** derzeit keine Kosten (wird durch Unterhaltungskosten finanziert)

**Bemerkung:** Entwurf für südlichen Anschluss an Knotenpunkt Ulzburger Straße aus dem Jahr 2016 liegt der Stadt vor. Anregung PGV: den Radverkehr Richtung Süden gradlinig in den Alten Kirchweg führen.

# Machbarkeitsstudien Velorouten Norderstedt

**Nummer:** 3-4\_P2

**Veloroute:** 3

**Baulastträger:** Stadt Norderstedt

**Stadt:** Norderstedt

**Klassifizierung:**

**Straße:** Alter Kirchenweg / Kiebitzreihe

**Ortslage:** innerorts

**von:**

**Vzul [in km/h]:**

**bis:**

**Länge [in m]:**



**Bestand:** ungesicherte Querung

**Breite [in m]:**

**Belag:**

**Kfz/Tag:**

**Anteil SV [in %]**

**Maßnahme:** Anlage eines Inselkopfes östlich der Einmündung Kiebitzreihe

**Grunderwerb:**

**Kosten [in €]:** 30.000

**Bemerkung:**

# Machbarkeitsstudien Velorouten Norderstedt

Nummer: 3-4\_P2

Veloroute: 3

Baulastträger: Stadt Norderstedt

Stadt: Norderstedt

Klassifizierung:

Straße: Alter Kirchenweg / Kiebitzreihe

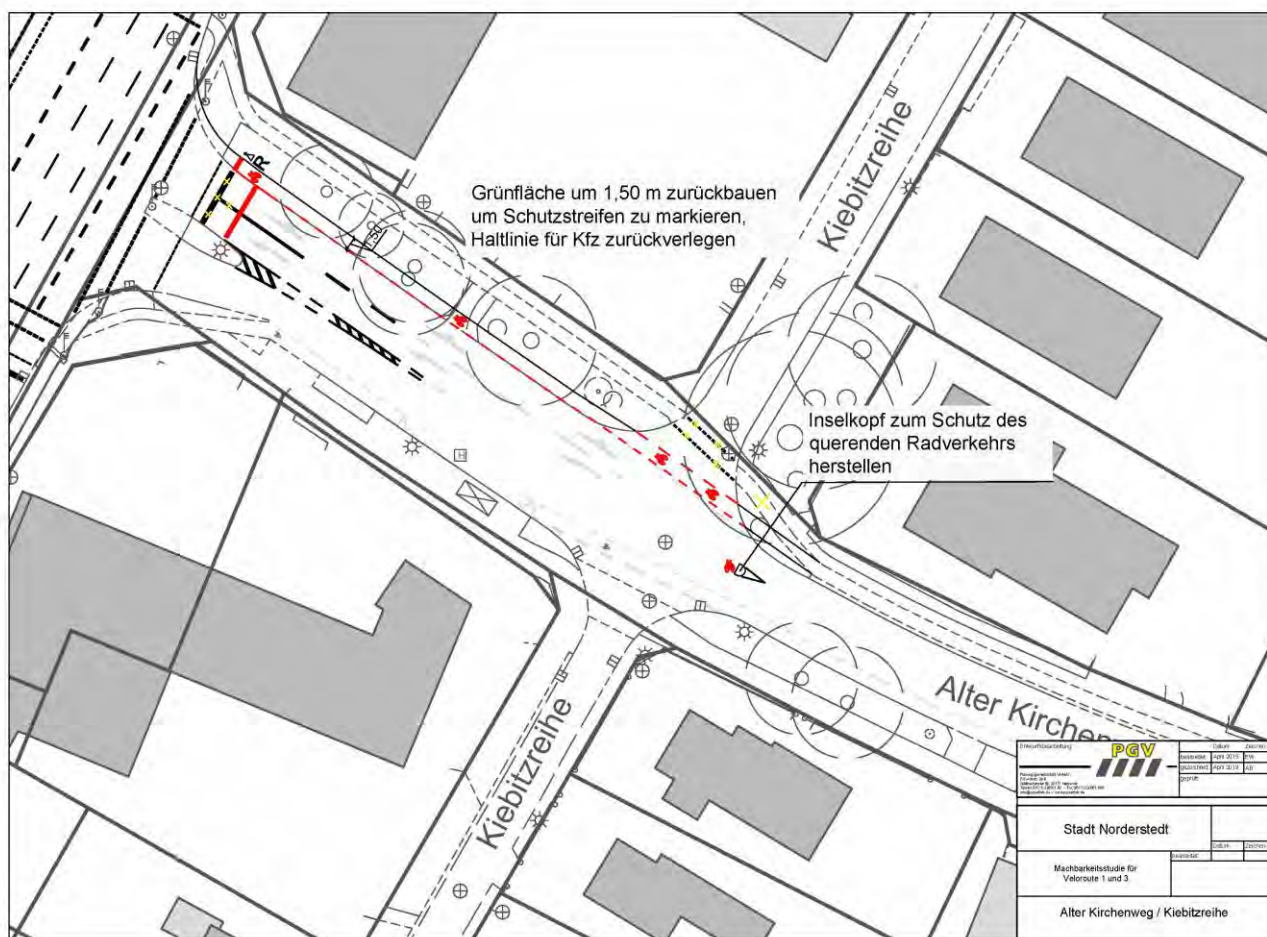
Ortslage: innerorts

von:

Vzul [in km/h]:

bis:

Länge [in m]:



# Machbarkeitsstudien Velorouten Norderstedt

**Nummer:** 3-5

**Veloroute:** 3

**Baulastträger:** Stadt Norderstedt

**Stadt:** Norderstedt

**Klassifizierung:** Tempo-30-Zone

**Straße:** Kiebitzreihe, Spreeweg

**Ortslage:** innerorts

**von:** Alter Kirchenweg

**Vzul [in km/h]:** 30

**bis:** selbstständige Wegeverbindung

**Länge [in m]:** 340



**Bestand:** Mischverkehr, Längsparken auf nicht asphaltierter Fläche

**Breite [in m]:** ca. 5,20 m

**Belag:** Asphalt

**Kfz/Tag:**

**Anteil SV [in %]**

**Maßnahme:** Ausweisung Fahrradstraße

**Grunderwerb:**

**Kosten [in €]:** 7.000

**Bemerkung:**

# Machbarkeitsstudien Velorouten Norderstedt

**Nummer:** 3-6

**Veloroute:** 3

**Baulastträger:** Stadt Norderstedt

**Stadt:** Norderstedt

**Klassifizierung:**

**Straße:** selbstständige Wegeverbindung

**Ortslage:** innerorts

**von:** Spreeweg

**Vzul [in km/h]:**

**bis:** Meisennest

**Länge [in m]:** 60



**Bestand:** gemeinsame Führung Rad- und Fußverkehr, Engstelle Brücke

**Breite [in m]:** ca. 3,50 m

**Belag:** wassergebundene Decke, Asphalt

**Kfz/Tag:**

**Anteil SV [in %]**

**Maßnahme:** Ausbau des Brückenkopfes und Geländer versetzen, so dass nutzbare Breite von ca. 4 m gegeben ist

**Grunderwerb:**

**Kosten [in €]:** 5.000

**Bemerkung:** Belagsbefestigung wegen Baumschutz nicht möglich. Wegeverbreiterung nur durch Grunderwerb zu realisieren. Brückenmaßnahme mit Wasserbehörde im Juni 2019 vor Ort erörtert. Eingriff ohne wasserrechtliche Genehmigung möglich.



# Machbarkeitsstudien Velorouten Norderstedt

**Nummer:** 3-7

**Veloroute:** 3

**Stadt:** Norderstedt

**Straße:** Meisennest

**von:** Grünzug

**bis:** Ausbau Fahrbahn

**Baulastträger:** Stadt Norderstedt

**Klassifizierung:** selbstständige Wegverbindung

**Ortslage:** innerorts

**Vzul [in km/h]:**

**Länge [in m]:** 20



**Bestand:** aspaltierte Anbindung Grünzug an Meisennest

**Breite [in m]:** 2,50 m

**Belag:** Asphalt

**Kfz/Tag:**

**Anteil SV [in %]**

**Maßnahme:** keine Aubaureserven

**Grunderwerb:**

**Kosten [in €]:** derzeit keine Kosten

**Bemerkung:** Weitere Abstimmung mit Anwohnern erforderlich. Finanzielle Beteiligung der Anwohner an Ausbau nicht erforderlich (Erstausbau gab es).

# Machbarkeitsstudien Velorouten Norderstedt

**Nummer:** 3-8

**Veloroute:** 3

**Stadt:** Norderstedt

**Straße:** Heidestieg

**von:** Meisennest

**bis:** Fadens Tannen

**Baulastträger:** Stadt Norderstedt

**Klassifizierung:** Tempo-30-Zone

**Ortslage:** innerorts

**Vzul [in km/h]:** 30

**Länge [in m]:** 320



**Bestand:** Mischverkehr; Längsparken auf Gehweg

**Breite [in m]:** 5,70 m

**Belag:** Asphalt

**Kfz/Tag:**

**Anteil SV [in %]**

**Maßnahme:** Niveaugleicher Ausbau des Straßenraumes und Radverkehrsführung weiterhin im Mischverkehr führen.

**Grunderwerb:**

**Kosten [in €]:** 300.000

**Bemerkung:**

# Machbarkeitsstudien Velorouten Norderstedt

**Nummer:** 3-9\_P3

**Veloroute:** 3

**Baulastträger:** Stadt Norderstedt

**Stadt:** Norderstedt

**Klassifizierung:**

**Straße:** Fadens Tannen / Heidestieg

**Ortslage:** innerorts

**von:**

**Vzul [in km/h]:** 30

**bis:**

**Länge [in m]:**



**Bestand:** unübersichtlicher Einmündungsbereich mit z.T. überhöhten Geschwindigkeiten

**Breite [in m]:**

**Belag:**

**Kfz/Tag:**

**Anteil SV [in %]**

**Maßnahme:** Umbau zu einem Kreisverkehr

**Grunderwerb:** ggf. erforderlich

**Kosten [in €]:** 50.000

**Bemerkung:**

# Machbarkeitsstudien Velorouten Norderstedt

**Nummer:** 3-9\_P3

**Veloroute:** 3

**Baulastträger:** Stadt Norderstedt

**Stadt:** Norderstedt

**Klassifizierung:**

**Straße:** Fadens Tannen / Heidestieg

**Ortslage:** innerorts

**von:**

**Vzul [in km/h]:** 30

**bis:**

**Länge [in m]:**



# Machbarkeitsstudien Velorouten Norderstedt

**Nummer:** 3-10\_P4

**Veloroute:** 3

**Baulastträger:** Stadt Norderstedt

**Stadt:** Norderstedt

**Klassifizierung:**

**Straße:** Fadens Tannen / Am Exerzierplatz

**Ortslage:** innerorts

**von:**

**Vzul [in km/h]:**

**bis:**

**Länge [in m]:**



**Bestand:** Querungssicherung durch Mittelinsel nördlich Einmündung Fadens Tannen vorhanden

**Breite [in m]:**

**Belag:**

**Kfz/Tag:**

**Anteil SV [in %]**

**Maßnahme:** Anlage Aufstellfläche für Radverkehr im Schutz der Mittelinsel

**Grunderwerb:**

**Kosten [in €]:** 2.000

**Bemerkung:**

# Machbarkeitsstudien Velorouten Norderstedt

**Nummer:** 3-11

**Veloroute:** 3

**Stadt:** Norderstedt

**Straße:** Am Exerzierplatz

**von:** Fadens Tannen

**bis:** Trakehner Weg

**Baulastträger:** Stadt Norderstedt

**Klassifizierung:** Erschließungsstraße

**Ortslage:** innerorts

**Vzul [in km/h]:** 30 / 50

**Länge [in m]:** 300



**Bestand:** Mischverkehr, nicht benutzungspflichtiger Radweg auf Südseite

**Breite [in m]:** 1,10 m

**Belag:**

**Kfz/Tag:**

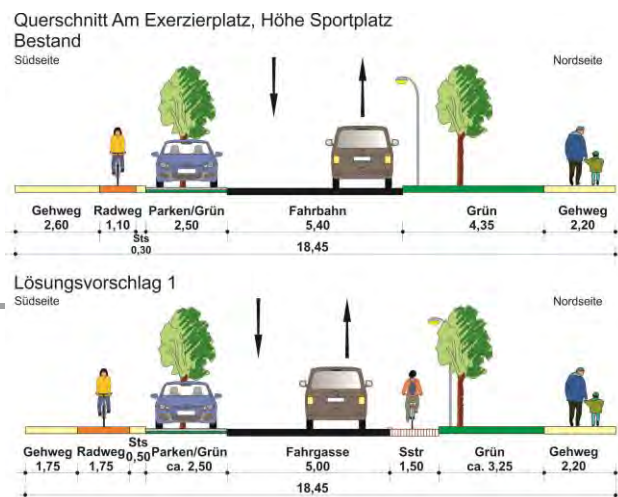
**Anteil SV [in %]**

**Maßnahme:** duale Führung s. Querschnitt

**Grunderwerb:**

**Kosten [in €]:** 100.000

**Bemerkung:** Es ist zu prüfen, ob in den Grünbestand eingegriffen werden kann, um einen Schutzstreifen herzustellen.



# Machbarkeitsstudien Velorouten Norderstedt

**Nummer:** 3-12

**Veloroute:** 3

**Baulastträger:** Stadt Norderstedt

**Stadt:** Norderstedt

**Klassifizierung:** Erschließungsstraße

**Straße:** Am Exerzierplatz

**Ortslage:** innerorts

**von:** Trakehner Weg

**Vzul [in km/h]:** 50

**bis:** Schleswig-Holstein-Straße

**Länge [in m]:** 190



**Bestand:** Ostseite Gehweg Radverkehr frei

**Breite [in m]:** 3,00 m

**Belag:**

**Kfz/Tag:**

**Anteil SV [in %]**

**Maßnahme:** aktuell Wegeausbau auf Südseite, zukünftig beidseitig benutzungspflichtige gemeinsame Geh- und Radwege

**Grunderwerb:**

**Kosten [in €]:** derzeit keine Kosten (Realisierung im Rahmen eines anderen Bauvorhabens)

**Bemerkung:**

# Machbarkeitsstudien Velorouten Norderstedt

**Nummer:** 3-13\_P5

**Veloroute:** 3

**Baulastträger:** Stadt Norderstedt

**Stadt:** Norderstedt

**Klassifizierung:**

**Straße:** Am Exerzierplatz / Schleswig-Holstein-Straße

**Ortslage:** innerorts

**von:**

**Vzul [in km/h]:**

**bis:**

**Länge [in m]:** 190



**Bestand:** signalisierte Querung Schleswig-Holstein-Straße, vorgezogener Anforderungstaster; Umlaufsperr

**Breite [in m]:**

**Belag:**

**Kfz/Tag:**

**Anteil SV [in %]**

**Maßnahme:** Neue Furt über westlichen Knotenarm und westliche Zuwegung zum selbstständigen Weg anlegen; sicherstellen, dass der Durchlass der Umlaufsperr mindestens 1,50 m beträgt.

**Grunderwerb:**

**Kosten [in €]:** 150.000

**Bemerkung:** Abstimmung mit LBV erforderlich.



# Machbarkeitsstudien Velorouten Norderstedt

Nummer: 3-13\_P5

Veloroute: 3

Baulastträger: Stadt Norderstedt

Stadt: Norderstedt

Klassifizierung:

Straße: Am Exerzierplatz / Schleswig-Holstein-Straße

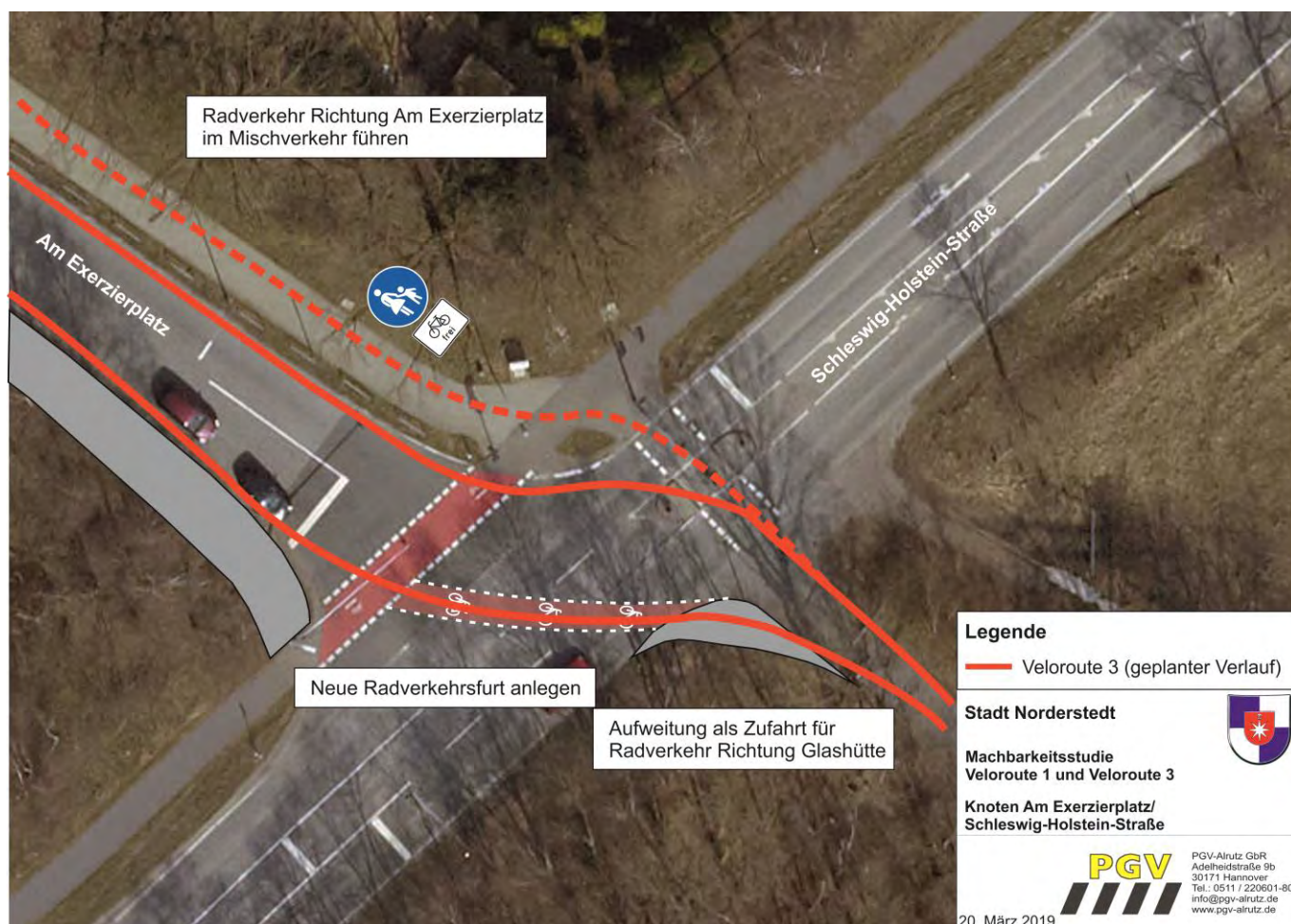
Ortslage: innerorts

von:

Vzul [in km/h]:

bis:

Länge [in m]: 190



# Machbarkeitsstudien Velorouten Norderstedt

**Nummer:** 3-14

**Veloroute:** 3

**Baulastträger:** Stadt Norderstedt

**Stadt:** Norderstedt

**Klassifizierung:**

**Straße:** selbstständige Wegeverbindung

**Ortslage:** innerorts

**von:** Schleswg-Holstein-Straße

**Vzul [in km/h]:**

**bis:** Beginn Wiese südlich der Wegeverbindung

**Länge [in m]:** 340



**Bestand:** gemeinsame Führung Rad- und Fußverkehr; Wegebreite für gemeinsame Nutzung mit zu Fuß Gehenden knapp ausreichend

**Breite [in m]:**

**Belag:**

**Kfz/Tag:**

**Anteil SV [in %]**

**Maßnahme:** Rad- und Fußverkehr perspektivisch durch neuen Wegeausbau trennen.

**Grunderwerb:** erforderlich

**Kosten [in €]:** 179.000 (Realisierung wird derzeit zurückgestellt)

**Bemerkung:**

# Machbarkeitsstudien Velorouten Norderstedt

**Nummer:** 3-15

**Veloroute:** 3

**Baulastträger:** Stadt Norderstedt

**Stadt:** Norderstedt

**Klassifizierung:**

**Straße:** selbstständige Wegeverbindung

**Ortslage:** innerorts

**von:** Beginn Wiese südlich der Wegeverbindung

**Vzul [in km/h]:**

**bis:** Jägerlauf

**Länge [in m]:** 330



**Bestand:** gemeinsame Führung Rad- und Fußverkehr; Wegebreite für gemeinsame Nutzung mit zu Fuß Gehenden nicht ausreichend, Wiese als Hundebauslauf, neue Baumpflanzung

**Breite [in m]:**

**Belag:**

**Kfz/Tag:**

**Anteil SV [in %]**

**Maßnahme:** Perspektivisch Rad- und Fußverkehr trennen (3 m Radweg, 2 m Fußweg, Trennung durch Grünstreifen / Hecke oder taktile Trennstreifen (0,30 m), ggf. Jungpflanzung der Bäume versetzen.

**Grunderwerb:** erforderlich

**Kosten [in €]:** 174.000 (Realisierung wird derzeit zurückgestellt)

**Bemerkung:**

# Machbarkeitsstudien Velorouten Norderstedt

**Nummer:** 3-16

**Veloroute:** 3

**Stadt:** Norderstedt

**Straße:** Achtern Born

**von:** Jägerlauf

**bis:** Poppenbütteler Straße

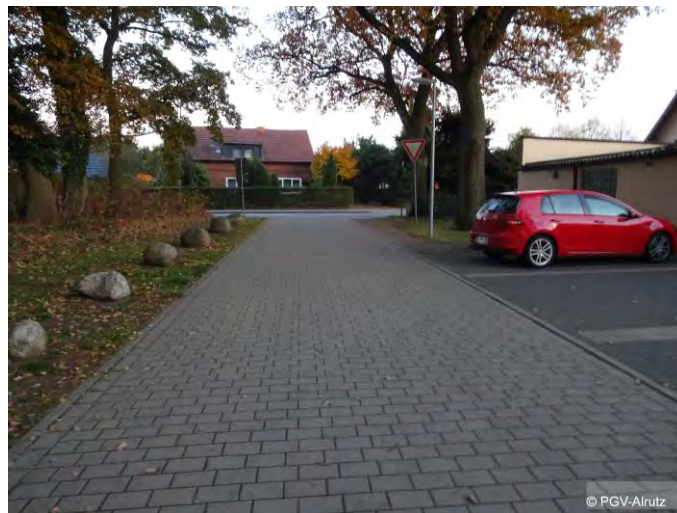
**Baulastträger:** Stadt Norderstedt

**Klassifizierung:** Wirtschaftsweg

**Ortslage:** innerorts

**Vzul [in km/h]:**

**Länge [in m]:** 400



**Bestand:** abschnittsweise unbefestigt, Poller, Reiter

**Breite [in m]:**

**Belag:**

**Kfz/Tag:**

**Anteil SV [in %]**

**Maßnahme:** Weg auf 3,00 m asphaltieren, 1,00 m als Reitweg belassen; Beschilderung; Poller durch reflektierende Poller mit Bodenmarkierung und einer Durchfahrtsbreite von 1,50 m ersetzen.

**Grunderwerb:**

**Kosten [in €]:** 130.000

**Bemerkung:**

# Machbarkeitsstudien Velorouten Norderstedt

**Nummer:** 3-17\_P5

**Veloroute:** 3

**Baulastträger:** Stadt Norderstedt

**Stadt:** Norderstedt

**Klassifizierung:**

**Straße:** Achtern Born / Poppenbütteler Straße /  
Lindenweg

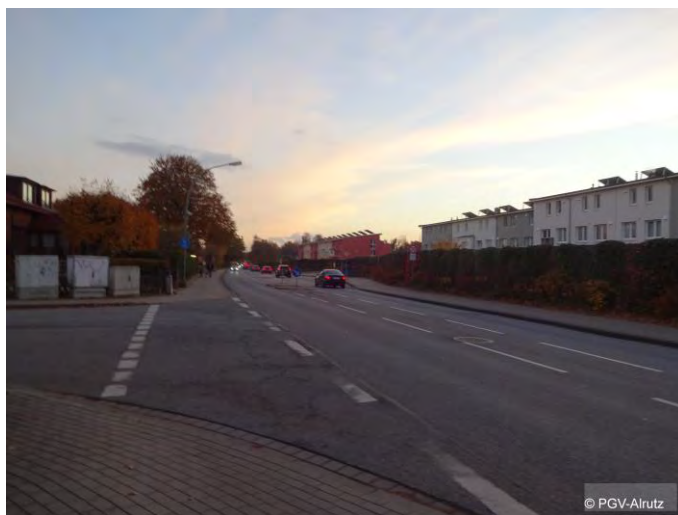
**Ortslage:** innerorts

**von:**

**Vzul [in km/h]:**

**bis:**

**Länge [in m]:**



**Bestand:** ungesicherte versetzte Querung

**Breite [in m]:**

**Belag:**

**Kfz/Tag:**

**Anteil SV [in %]**

**Maßnahme:** Querungssicherung nördlich Achtern Born einrichten. Radverkehrsführung im Zweirichtungsverkehr auf Ostseite ermöglichen. Einmündungsbereich Lindenweg durch Roteinfärbung und Hinweis auf Zweirichtungsradsverkehr sichern. Sichtdreieck freigehalten. Westseite in diesem Abschnitt ausbauen und für den Radverkehr freigeben.

**Grunderwerb:**

**Kosten [in €]:** 160.000

**Bemerkung:**

# Machbarkeitsstudien Velorouten Norderstedt

**Nummer:** 3-17\_P5

**Veloroute:** 3

**Baulastträger:** Stadt Norderstedt

**Stadt:** Norderstedt

**Klassifizierung:**

**Straße:** Achtern Born / Poppenbütteler Straße / Lindenweg

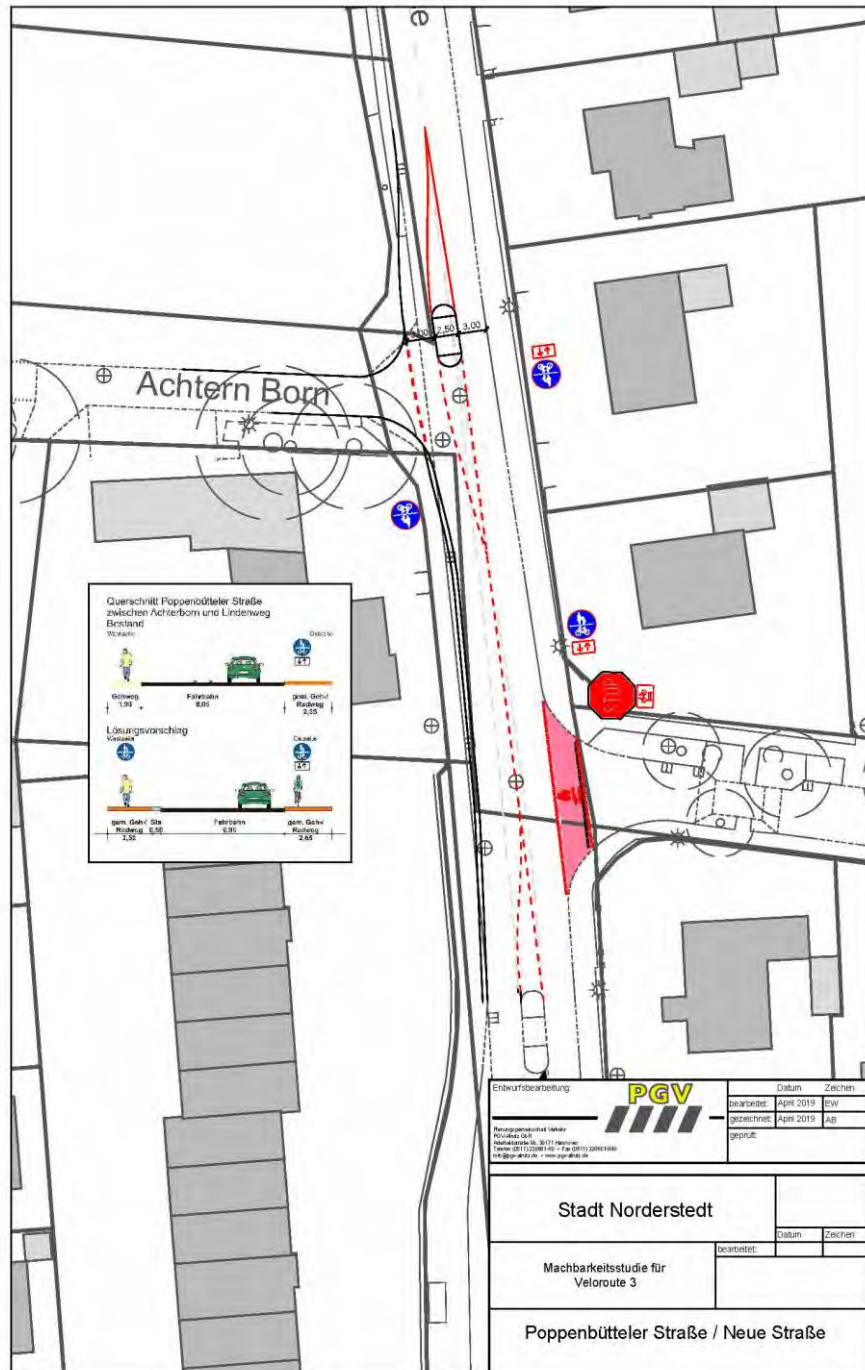
**Ortslage:** innerorts

**von:**

**Vzul [in km/h]:**

**bis:**

**Länge [in m]:**



# Machbarkeitsstudien Velorouten Norderstedt

**Nummer:** 3-18

**Veloroute:** 3

**Stadt:** Norderstedt

**Straße:** Lindenweg - Glasmoorstraße

**Baulastträger:** Stadt Norderstedt

**Klassifizierung:** Tempo-30-Zone

**Ortslage:** innerorts

**von:**

**Vzul [in km/h]:**

**bis:**

**Länge [in m]:** 600



**Bestand:** Mischverkehrsführung

**Breite [in m]:**

**Belag:**

**Kfz/Tag:**

**Anteil SV [in %]**

**Maßnahme:** Ausweisung Fahrradstraße

**Grunderwerb:**

**Kosten [in €]:** 8.000

**Bemerkung:**

# Machbarkeitsstudien Velorouten Norderstedt

**Nummer:** 3-19

**Veloroute:** 3

**Stadt:** Norderstedt

**Straße:** Glashütter Damm

**von:** Glasmoorstraße

**bis:** Müllerstraße

**Baulastträger:** Stadt Norderstedt

**Klassifizierung:** Erschließungsstraße

**Ortslage:** innerorts

**Vzul [in km/h]:**

**Länge [in m]:** 60



**Bestand:** versetzte Querung mit Fußgängerschutzanlage

**Breite [in m]:**

**Belag:**

**Kfz/Tag:**

**Anteil SV [in %]**

**Maßnahme:** Bei unverändertem Verkehrsaufkommen Mischverkehrsführung möglich.

**Grunderwerb:**

**Kosten [in €]:** derzeit keine Kosten

**Bemerkung:**



# Machbarkeitsstudien Velorouten Norderstedt

**Nummer:** 3-20

**Veloroute:** 3

**Stadt:** Norderstedt

**Straße:** Müllerstraße

**von:** Glashütter Damm

**bis:** Segeberger Chaussee

**Baulastträger:** Stadt Norderstedt

**Klassifizierung:** Tempo-30-Zone

**Ortslage:** innerorts

**Vzul [in km/h]:**

**Länge [in m]:** 690



**Bestand:** Mischverkehrsführung

**Breite [in m]:**

**Belag:**

**Kfz/Tag:**

**Anteil SV [in %]**

**Maßnahme:** Ausweisung Fahrradstraße

**Grunderwerb:**

**Kosten [in €]:** 7.000

**Bemerkung:**

# Machbarkeitsstudien Velorouten Norderstedt

**Nummer:** 3-21\_P6

**Veloroute:** 3

**Baulastträger:** Stadt Norderstedt

**Stadt:** Norderstedt

**Klassifizierung:**

**Straße:** Müllerstraße / Segeberger Chaussee

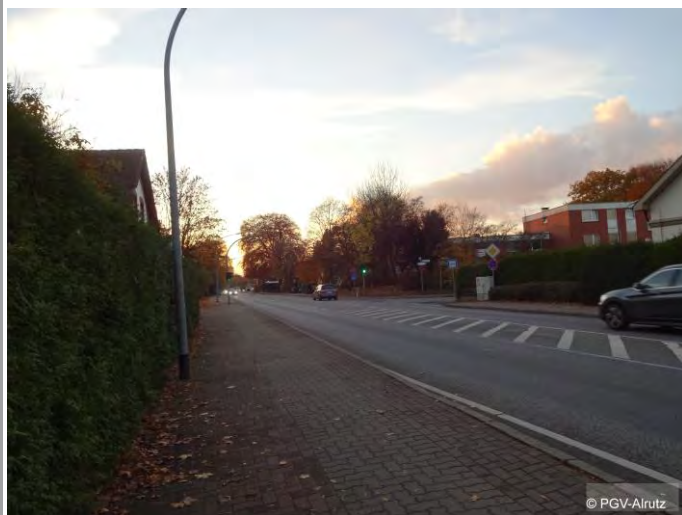
**Ortslage:** innerorts

**von:**

**Vzul [in km/h]:**

**bis:**

**Länge [in m]:**



**Bestand:** Fußgängerschutzanlage, Betonpoller

**Breite [in m]:**

**Belag:**

**Kfz/Tag:**

**Anteil SV [in %]**

**Maßnahme:** Zusätzliche Anforderungstaster in Müllerstraße und selbstständige Wegeverbindung, zusätzliche Haltlinie an Segeberger Chaussee östlich Müllerstraße. Alternativ Kontaktschleifen für Radverkehr. Abstimmung mit dem LBV nötig.

**Grunderwerb:**

**Kosten [in €]:** 60.000

**Bemerkung:**

# Machbarkeitsstudien Velorouten Norderstedt

**Nummer:** 3-22

**Veloroute:** 3

**Baulastträger:** Stadt Norderstedt

**Stadt:** Norderstedt

**Klassifizierung:**

**Straße:** selbstständige Wegeverbindung

**Ortslage:** innerorts

**von:** Segeberger Chaussee

**Vzul [in km/h]:**

**bis:** Hans-Salb-Straße

**Länge [in m]:** 90



**Bestand:** Betonpoller

**Breite [in m]:**

**Belag:**

**Kfz/Tag:**

**Anteil SV [in %]**

**Maßnahme:** Poller durch reflektierende Poller mit Bodenmarkierung und einer Durchfahrtsbreite von 1,50 m ersetzen.

**Grunderwerb:**

**Kosten [in €]:** derzeit keine Kosten

**Bemerkung:** Ist schon in Planung und wird in Kürze umgesetzt.

# Machbarkeitsstudien Velorouten Norderstedt

**Nummer:** 3-23\_P7

**Veloroute:** 3

**Baulastträger:** Stadt Norderstedt

**Stadt:** Norderstedt

**Klassifizierung:**

**Straße:** Hans-Salb-Straße / Tangstedter Landstraße

**Ortslage:** innerorts

**von:**

**Vzul [in km/h]:**

**bis:**

**Länge [in m]:**



**Bestand:** ungesicherte Querung

**Breite [in m]:**

**Belag:**

**Kfz/Tag:**

**Anteil SV [in %]**

**Maßnahme:** Detailplanung im Zusammenhang mit ZOB. Planungen liegen von Seiten der Stadt vor. Ergänzender Hinweis: Führung linksabbiegenden Radverkehr von der Tangstedter Landstraße in die Hans-Salb-Straße besser berücksichtigen (Aufstellfläche oder Abbiegefahrstreifen anlegen).

**Grunderwerb:**

**Kosten [in €]:** derzeit keine Kosten (Realisierung im Rahmen eines anderen Bauvorhabens)

**Bemerkung:**