

Fortschreibung Radverkehrs-konzept

Umsetzung

Velorouten 1 und 3



Netzkategorie

Nach Richtlinie für integrierte Netzgestaltung:

IR III innergemeindliche Radhauptverbindung

IR steht für innerhalb bebauter Gebiete

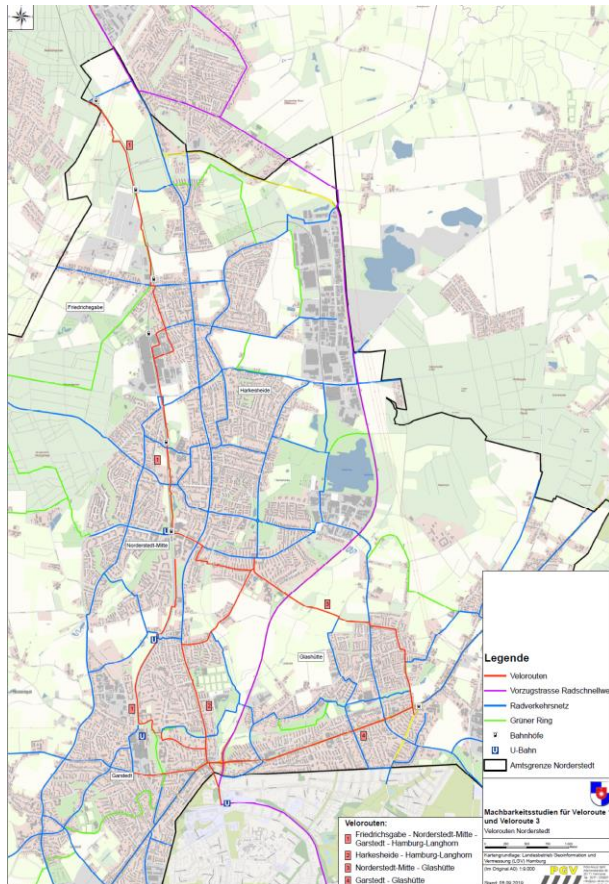
III steht für Verbindung von Stadtteilzentren zum Hauptzentrum und zwischen den Stadtteilzentren

Angestrebte Fahrgeschwindigkeit 15-20 km/h

Maximale Zeitverluste durch Anhalten und Warten je Kilometer: 45 Sekunden

Beleuchtung, Wegweisung, Winterdienst erforderlich

Qualitätsstandards



Großzügig dimensionierte, selbstständig geführte Zweirichtungsradwege
 Fahrradstraßen
 Radfahrstreifen
 Vorrang an kreuzenden Erschließungs- und Nebenstraßen
 Geringere Wartezeiten an Querungen von Hauptverkehrsstraßen

Beispiel – Kein Handlungsbedarf



Coppernicusstraße



Breslauer Straße

Beispiel - Handlungsbedarf



Bahnbegleitender Radweg



Am Exerzierplatz

Kosten Veloroute 1

Veloroute 1	Unmittelbare Kosten	Fördermittel in Höhe von 65 Prozent	Verbleibender Eigenanteil
Gerundet abschnitts- bezogene Baukosten	959.100	623.415	335.685
Gerundet, ca. 10 % für Unvorher- gesehenes	96.000	62.400	33.600
Gerundet, ca. 15 % für Planungs- kosten	144.000	0	144.000
Gesamtkosten	1.199.100	644.085	513.285

Kosten Veloroute 3

Veloroute 3	Unmittelbare Kosten	Fördermittel in Höhe von 65 Prozent	Verbleibender Eigenanteil
Gerundet abschnitts- bezogene Baukosten	954.000	620.100	333.900
Gerundet, ca. 10 % für Unvorher- gesehenes	95.400	62.010	33.390
Gerundet, ca. 15 % für Planungs- kosten	143.100	0	143.100
Gesamtkosten	1.192.500	682.110	510.390

Für Rückfragen

Ansprechpartnerin:

Christine Haß

Amt für Stadtentwicklung, Umwelt und Verkehr

Fachbereich Verkehrsflächen, Entwässerung und Liegenschaften

Rathausallee 50

22846 Norderstedt

Tel.: 040-53595-366

Email: christine.hass@norderstedt.de