

# NORDERSTEDT

Zusammen. Zukunft. Leben.

## BEBAUUNGSPLAN NR. 218 NORDERSTEDT, 5. ÄNDERUNG "ZWISCHEN STORMARNSTRAÙE UND LANGENHARMER WEG,,

Gebiet: zwischen Stormarnstraße und Langenharmer Weg

Hier: Grundsatzbeschluss zur Einleitung eines  
Änderungsverfahrens für den B 218 Norderstedt

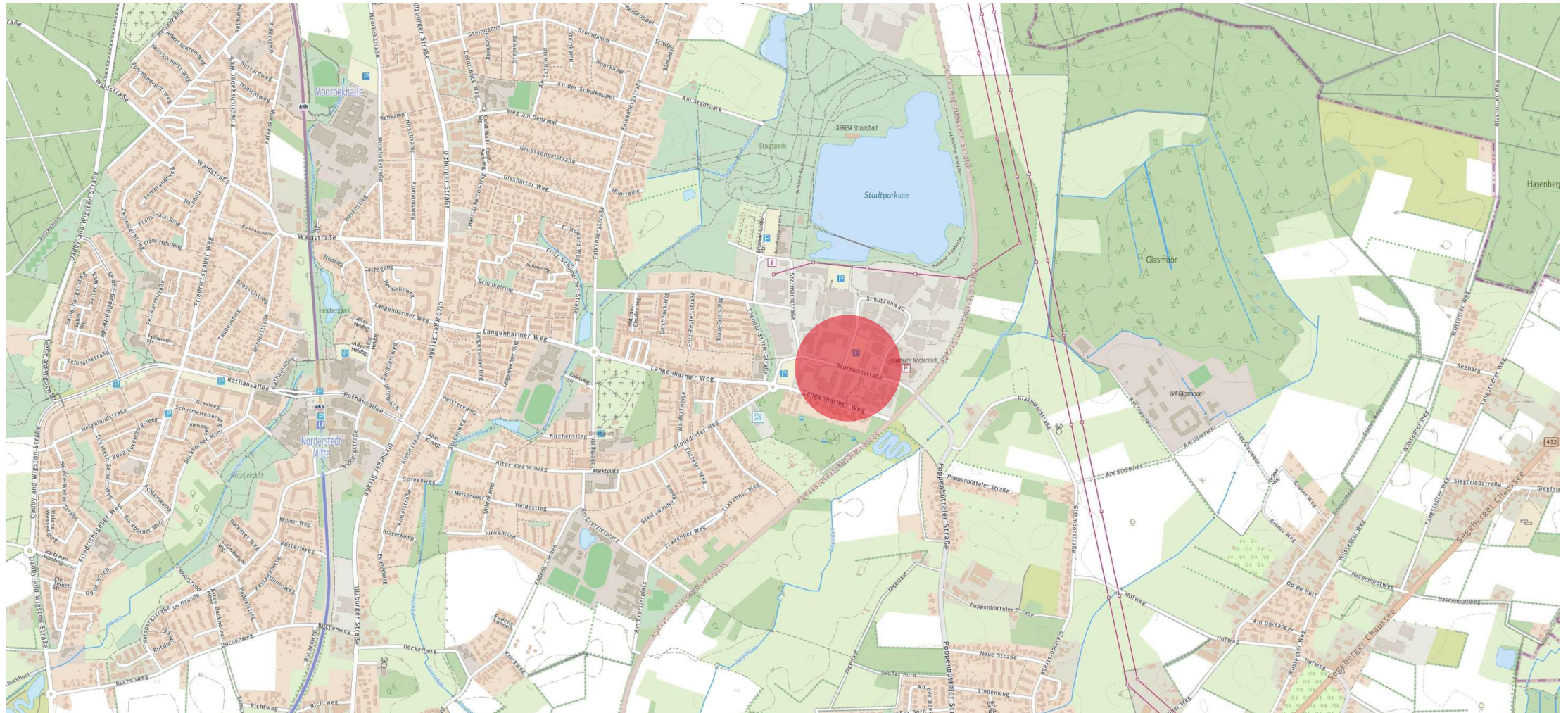
## AUSSCHUSS FÜR STADTENTWICKLUNG UND VERKEHR

Donnerstag, 19. September 2019

Anlage zur Niederschrift  
vom 19.09.2019 zu TOP 16



# LAGE IN DER STADT



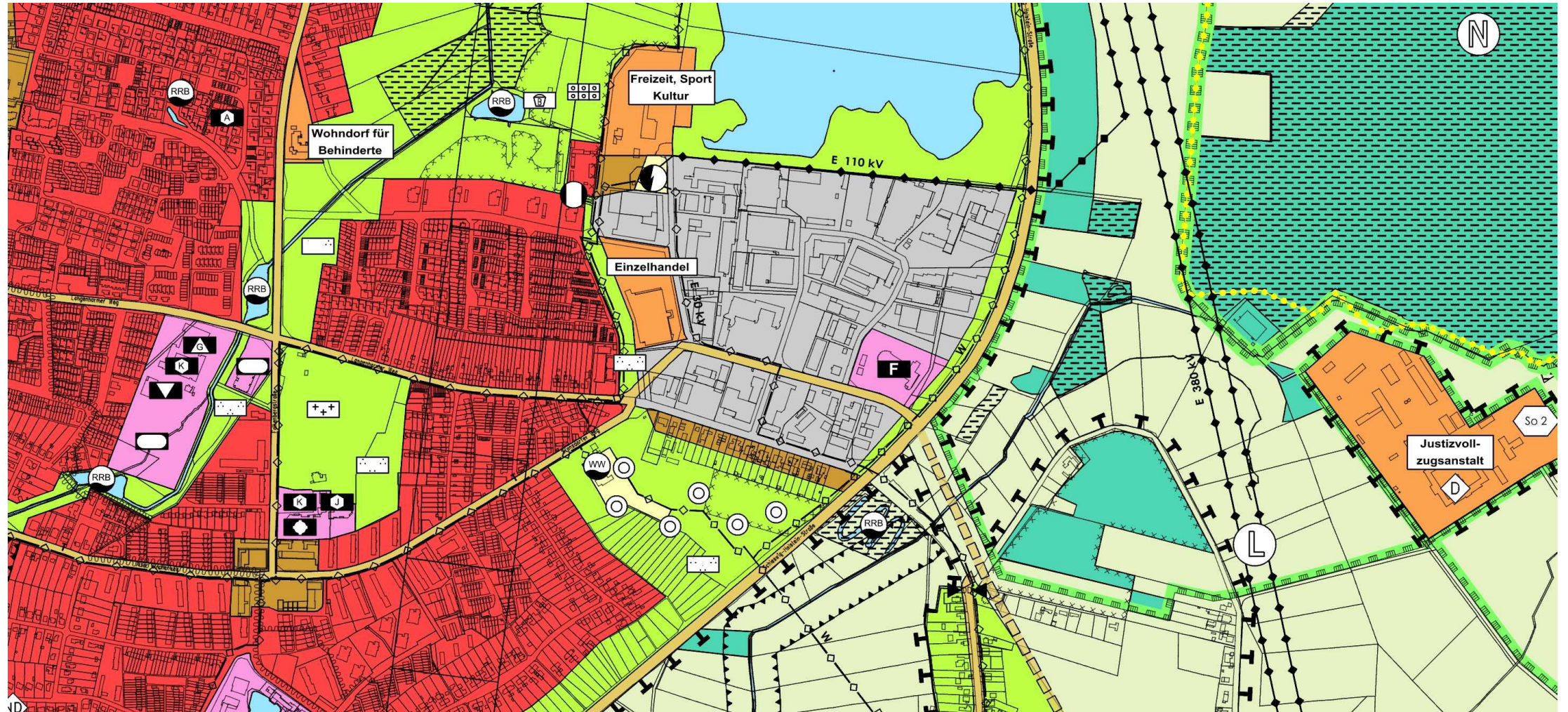


# LUFTBILDSCHRÄGAUFNAHME



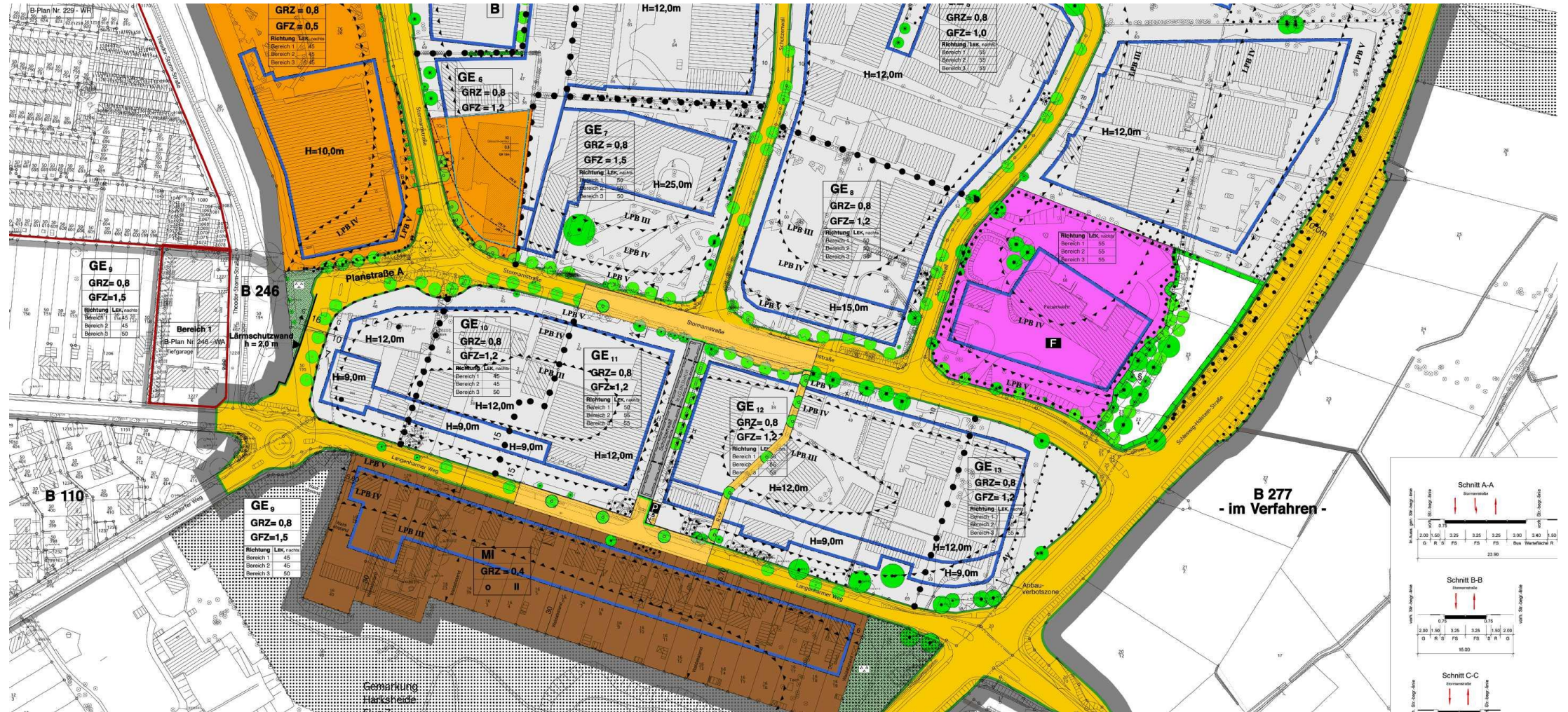


# FNP 2020 – AUSZUG





# PLANUNGSRECHT



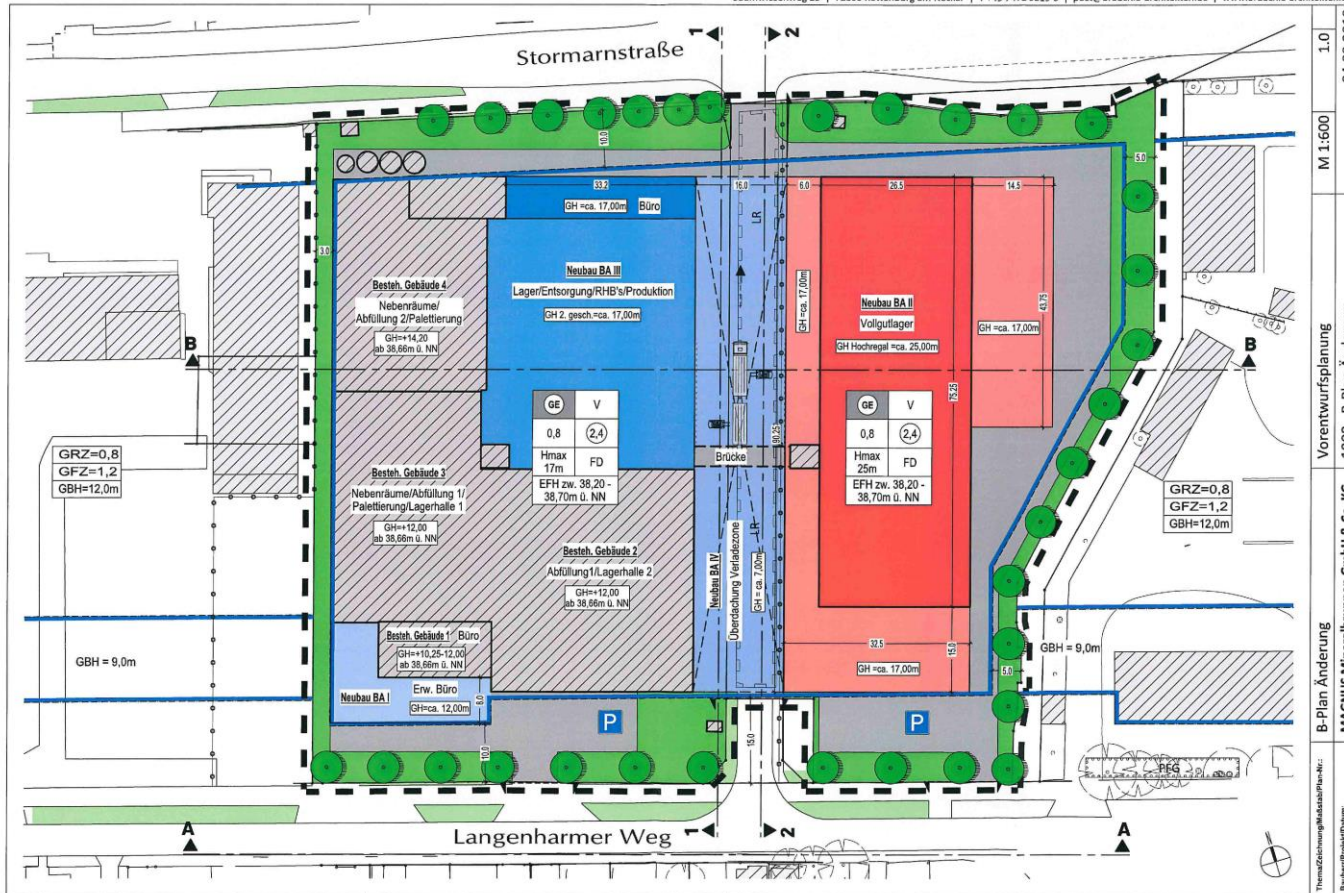


# ANLASS UND ZIELE

- Der Stadt liegt ein Antrag auf Aufstellung einer Bebauungsplan-Änderung vor



RAUM WEITER DENKEN. **BRAUCHLE ARCHITEKTEN**  
 Baumwiesenweg 23 | 72108 Rottenburg am Neckar | T +49 7472 9819-0 | post@brauchle-architekten.de | www.brauchle-architekten.de



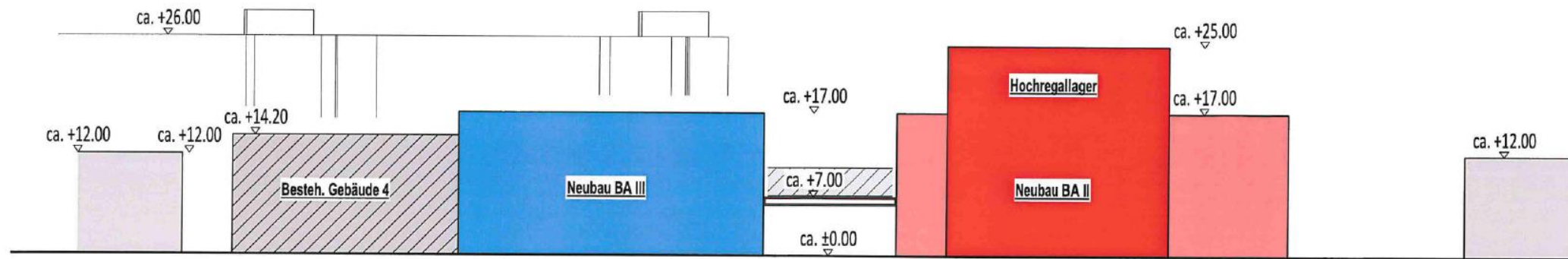
1.0  
 04.09.2019  
 M 1:600  
 Vorentwurfsplanung  
 1908 - B-Plan-Änderung  
 B-Plan-Änderung  
 MAGNUS Mineralbrunnen GmbH & Co. KG  
 Themen/Zeichnung/Gezeichnet/Plan-Nr.:  
 Bauwerk/Projekt/Datum:

## Ziel des Änderungsverfahrens:

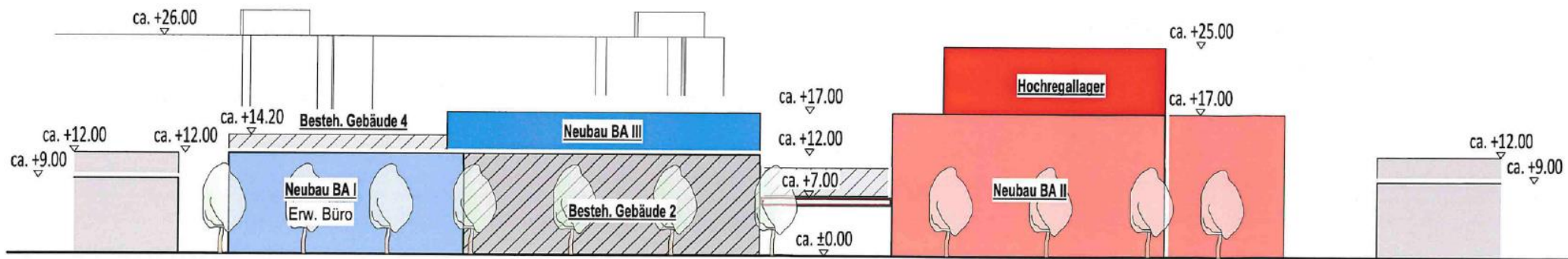
- Festsetzung einer Gebäudehöhe von 17,0 m bzw. in einem Teilbereich von 25,0 m für ein Hochregallager



# SCHNITT VON OST NACH WEST DURCH DAS GRUNDSTÜCK - PLANUNG



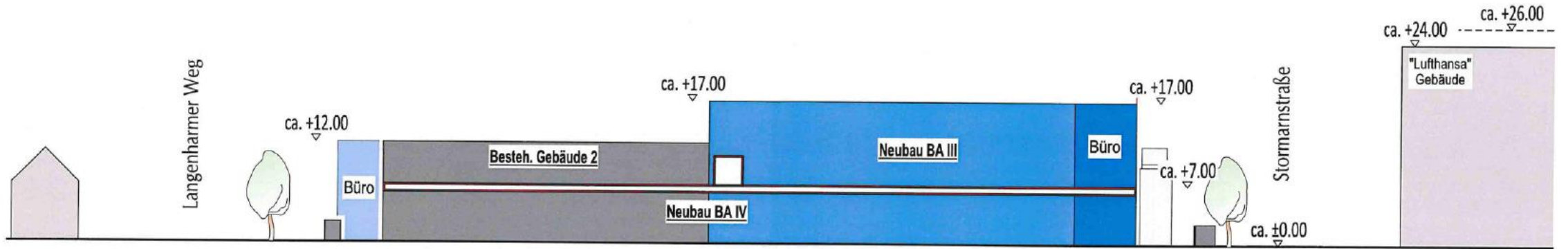
Schnitt B-B



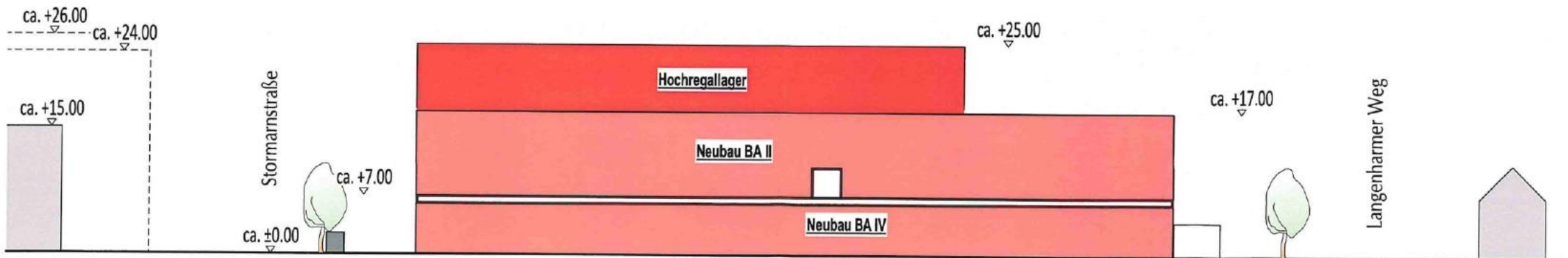
Schnitt A-A: Ansicht vom Langenharmer Weg



# SCHNITT VON NORD NACH SÜD DURCH DAS GRUNDSTÜCK - PLANUNG



Schnitt 1-1



Schnitt 2-2

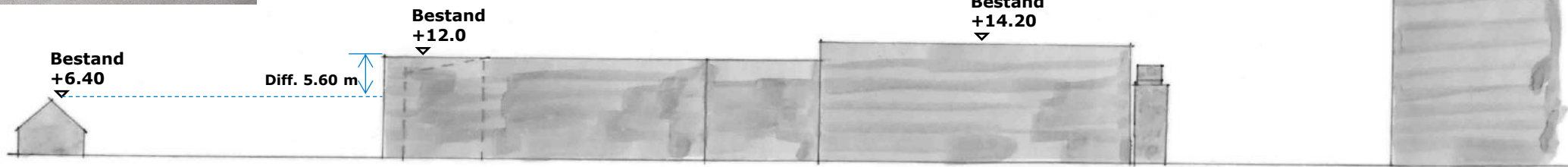


# PLANUNGSRECHTLICH MÖGLICHE GEBÄUDEHÖHEN





# SCHNITT VON NORD NACH SÜD DURCH DAS GRUNDSTÜCK - BESTAND -1



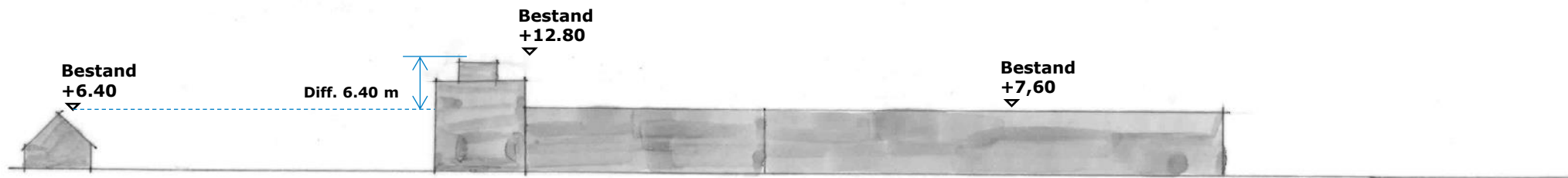
LANGENHARMER WEG

STORMARNSTRASSE





# SCHNITT VON NORD NACH SÜD DURCH DAS GRUNDSTÜCK - BESTAND - 2



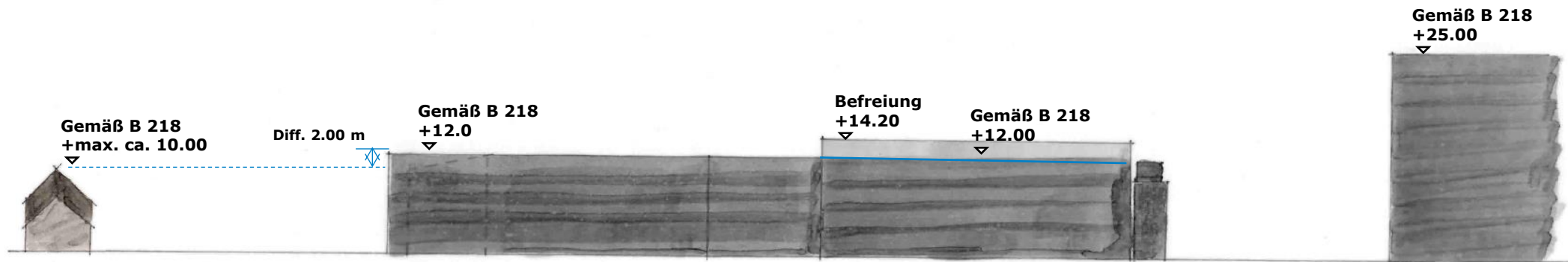
LANGENHARMER WEG

STORMARNSTRASSE



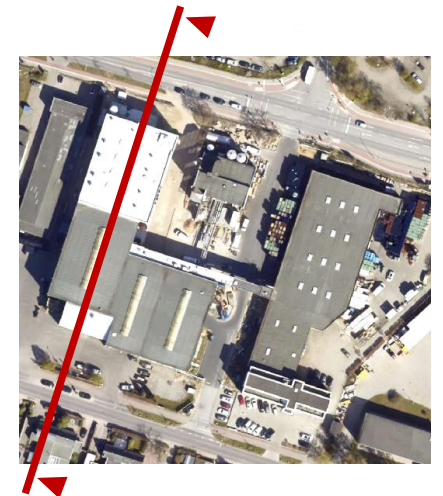


# SCHNITT VON NORD NACH SÜD DURCH DAS GRUNDSTÜCK – HÖHEN GEMÄß B 218 - 1



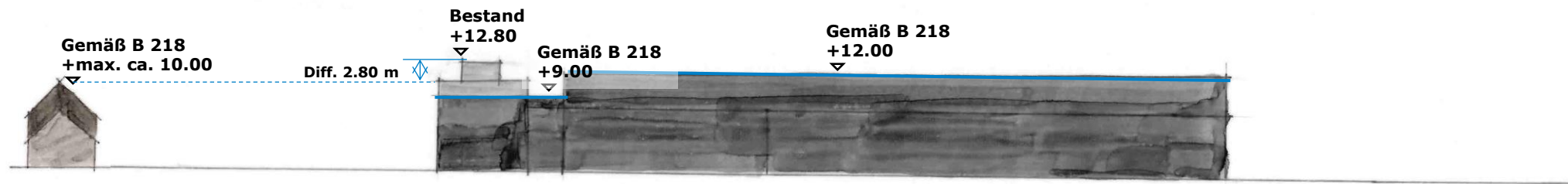
LANGENHARMER WEG

STORMARNSTRASSE





# SCHNITT VON NORD NACH SÜD DURCH DAS GRUNDSTÜCK – HÖHEN GEMÄß B 218 - 2



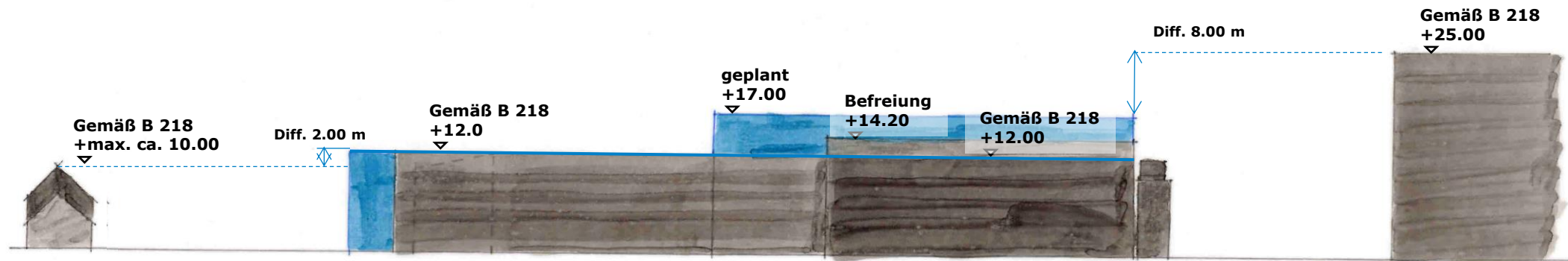
LANGENHARMER WEG

STORMARNSTRASSE



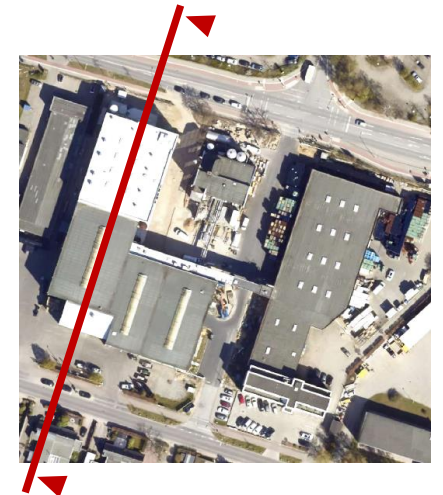


# SCHNITT VON NORD NACH SÜD DURCH DAS GRUNDSTÜCK – HÖHEN GEMÄß B 218 - 1



LANGENHARMER WEG

STORMARNSTRASSE

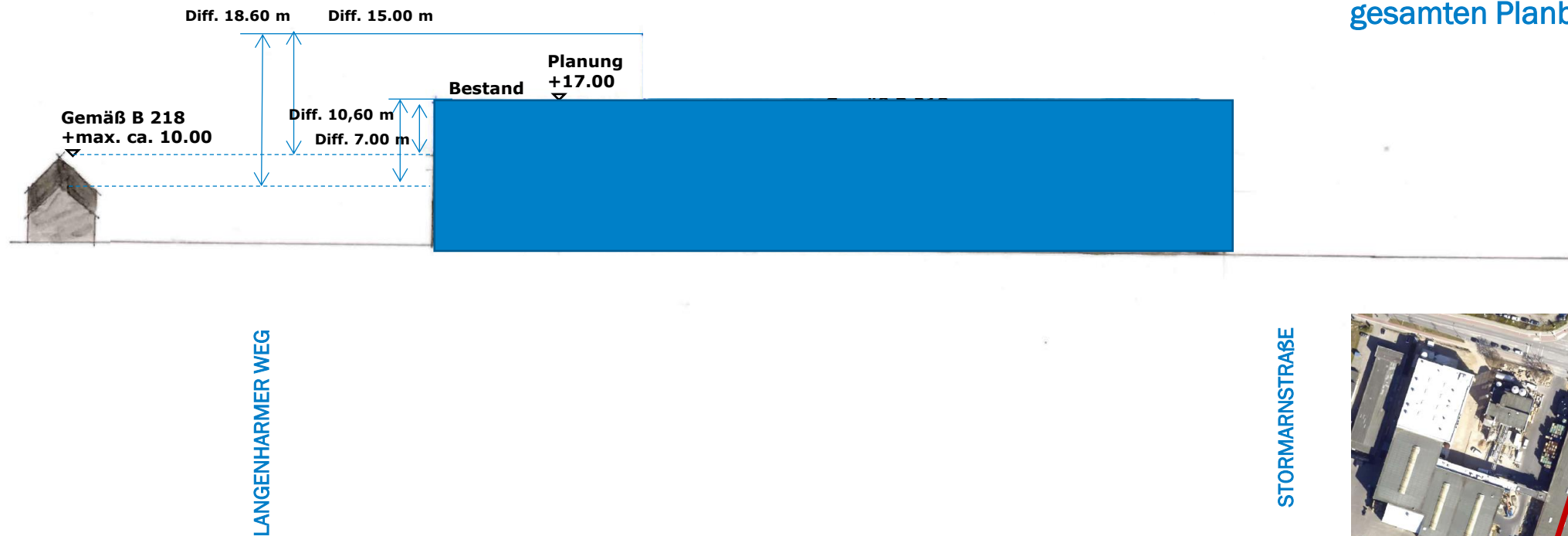




# SCHNITT VON NORD NACH SÜD DURCH DAS GRUNDSTÜCK – HÖHEN GEMÄß B 218 - 2



Das wäre ggf. die  
Höhenentwicklung für den  
gesamten Planbereich





# MÖGLICHER GELTUNGSBEREICH EINER B-PLAN-ÄNDERUNG



- Um anderen Gewerbebetrieben ähnliche Entwicklung zu ermöglichen, sollte der Plangeltungsbereich größer gefasst werden

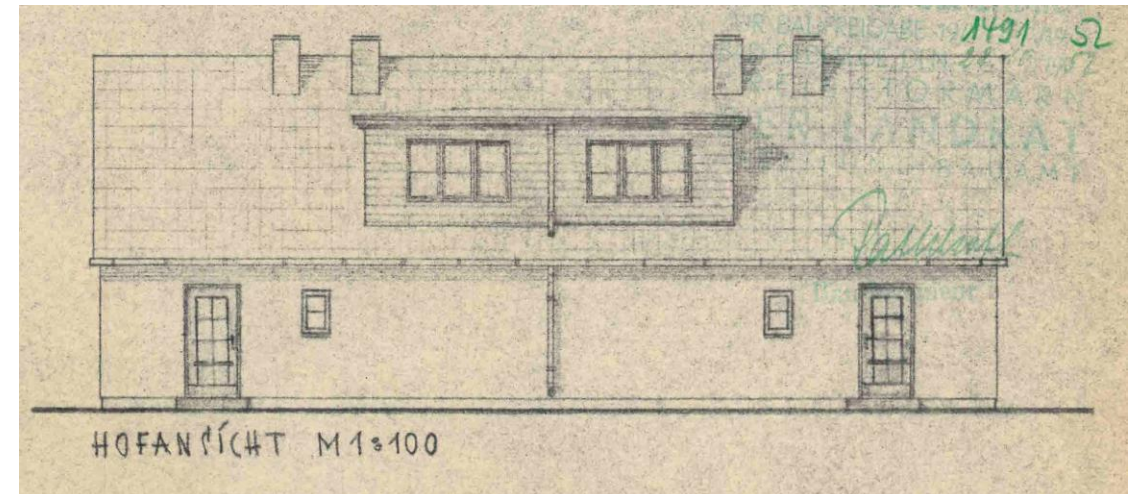
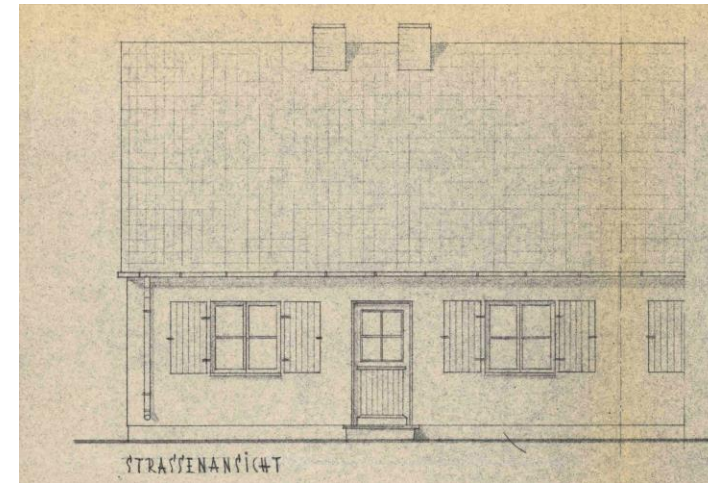
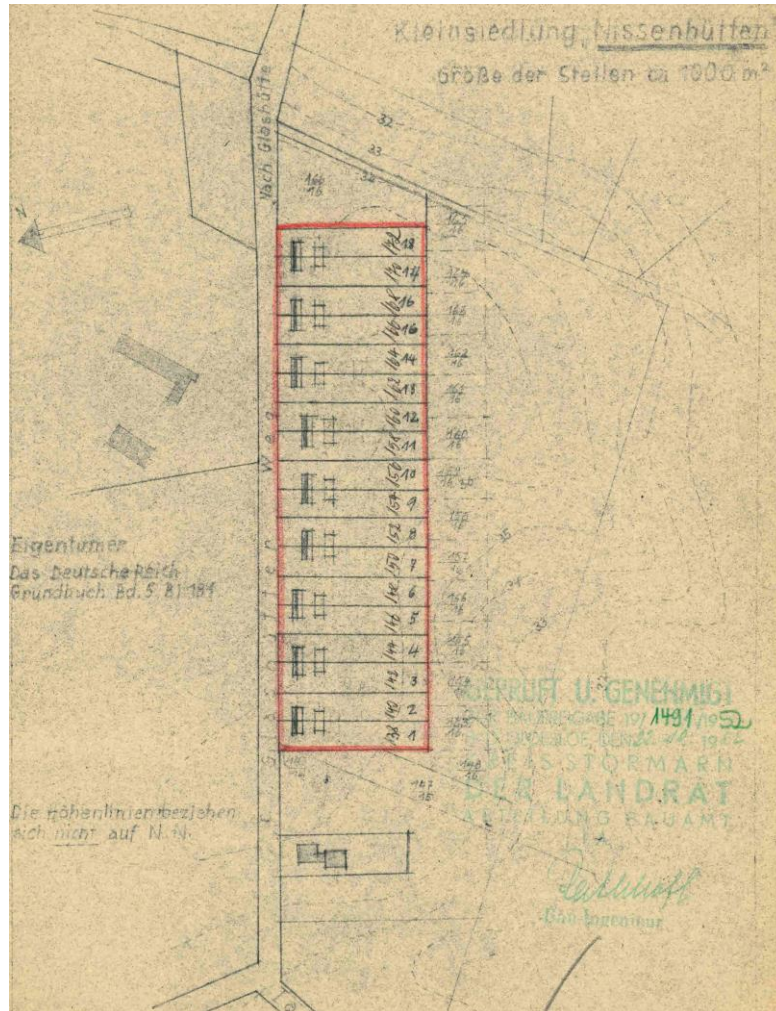


# BEANTRAGTE GEBÄUDEHÖHEN - PLANUNG





# KLEINSIEDLUNG „NISSENHÜTTEN“ AM LANGENHARMER WEG





# BESTAND – FOTOS ENTLANG LANGENHARMER WEG





# BESTAND – FOTOS ENTLANG LANGENHARMER WEG



# BESTAND – FOTOS ENTLANG LANGENHARMER WEG





# BESTAND – FOTOS ENTLANG STORMARNSTRAÙE





# VIELEN DANK FÜR IHRE AUFMERKSAMKEIT!

Amt für Stadtentwicklung, Umwelt und Verkehr

Fachbereich Planung

Dipl.-Ing. Beate Kroker