

TOP 7 – Wirtschaftsplan 2020 der Stadtwerke Norderstedt

Vorlage: B 19/0638



TOP 7 – Wirtschaftsplan 2020 der Stadtwerke Norderstedt

Vorlage: B 19/0638



Inhalt Wirtschaftsplan

1. Erfolgsplan 2020
2. Vermögensplan 2020
3. Investitionsplan 2020
4. Stellenübersicht

Anhang zum Wirtschaftsplan

Zusammenstellung gemäß § 12 Abs. 1 EigVO

Anlagen

1. Vorbericht zum Wirtschaftsplan (Bericht zur Ertrags-, Vermögens- und Finanzlage)
2. Erfolgsplan 2020 für die Betriebssparten mit Erfolgsübersicht 2020 gemäß EigVO
3. Erläuterungen zum Wirtschaftsplan 2020
4. Finanzplan für die Jahre 2019-2023
5. Investitionsvorausschau für die Jahre 2019-2023

Anhang zu den Anlagen zum Wirtschaftsplan

Übersicht über die Einnahmen und Ausgaben gemäß § 16 Abs. 2 Nr. 2 EigVO

Übersicht über die aus Verpflichtungsermächtigungen voraussichtlich fällig werdenden Ausgaben

Inhalt Präsentation

- Die wichtigsten Fakten
- Die Ertragslage der Stadtwerke und der Unternehmensgruppe
- Die Entwicklung der Geschäftsfelder der Stadtwerke Norderstedt
- Die Entwicklung der Vermögenslage
- Das Vermögen der Stadtwerke-Unternehmen nach Geschäftsfeldern
- Die Entwicklung der Finanzlage und Finanzierung der Investitionen
- Die Zusammensetzung der Investitionen nach Geschäftsfeldern
- Investitionsprogramm Stadtwerke
- Beschäftigte im Konzern Stadtwerke Norderstedt
- CO₂-Monitoring Stadtwerke Norderstedt, Wilhelm.tel & Stadtpark Norderstedt

Die wichtigsten Fakten



Die Stadtwerke Norderstedt bilden zusammen mit der wilhelm.tel GmbH, der Stadtpark Norderstedt GmbH, der Verkehrsgesellschaft Norderstedt mbH sowie der IKT Regio-Netzwerk Service GmbH und IKT Regio-Netzwerk GmbH & Co. KG einen Konzern, dessen Auftrag Dienstleistungen für die Versorgungs- und Lebensqualität in der Stadt und der Metropolregion Hamburg sind.

Kennzahlen Stadtwerke Norderstedt

	2020	2019	2018
Investitionen	25,5 Mio. €	31,6 Mio. €	18,5 Mio. €
Umsatz	129,9 Mio. €	125,7 Mio. €	116,8 Mio. €
Ø Beschäftigte	381 MA	375 MA	365 MA
Jahresüberschuss, netto	9,8 Mio. €	11,7 Mio. €	15,8 Mio. €
Gewinnverwendung			
· Einstellung in Rücklage	2,5 Mio. €	5,9 Mio. €	6,7 Mio. €
· Ausschüttung Stadt, netto	6,2 Mio. €	4,9 Mio. €	7,6 Mio. €
Konzessionsabgabe	3,7 Mio. €	3,7 Mio. €	3,9 Mio. €
Eigenstromprivileg Stadt	0,6 Mio. €	0,6 Mio. €	0,7 Mio. €
Netto-Gesamtertrag Stadt	10,5 Mio. €	9,2 Mio. €	12,2 Mio. €

Kennzahlen Konzern

	2020	2019	2018
Investitionen	62,4 Mio. €	65,3 Mio. €	42,6 Mio. €
Umsatz	195,8 Mio. €	191,3 Mio. €	178,5 Mio. €
Ø Beschäftigte	569 MA	555 MA	521 MA
Konzerngewinn, netto	9,8 Mio. €	11,7 Mio. €	15,8 Mio. €

Der Wirtschaftsplan der Stadtwerke Norderstedt beinhaltet jeweils auch die Auswirkungen der Gesamtkktivitäten des Konzerns. Deshalb wird in den Erläuterungen im Folgenden jeweils auch auf die Konzernentwicklung eingegangen.

Die Ertragslage der Stadtwerke und der Unternehmensgruppe



Ertragslage Stadtwerke Norderstedt

	2020	2019	2018
Umsatzerlöse & Eigenleistungen	131,9 Mio. €	127,7 Mio. €	118,7 Mio. €
Materialaufwand	-69,4 Mio. €	-66,1 Mio. €	-62,7 Mio. €
Rohrertrag	62,5 Mio. €	61,6 Mio. €	56,0 Mio. €
Übrige betriebliche Erträge	1,3 Mio. €	1,2 Mio. €	1,8 Mio. €
Personalaufwand	-25,2 Mio. €	-24,6 Mio. €	-22,9 Mio. €
Abschreibungen	-17,0 Mio. €	-15,0 Mio. €	-14,1 Mio. €
Erfolgsunabhängige Steuern	-0,6 Mio. €	-0,6 Mio. €	-0,8 Mio. €
Betriebsaufwendungen	-4,0 Mio. €	-3,9 Mio. €	-4,3 Mio. €
Verwaltungsaufwendungen	-2,5 Mio. €	-2,2 Mio. €	-2,0 Mio. €
Vertriebsaufwendungen	-2,9 Mio. €	-2,7 Mio. €	-2,9 Mio. €
Betriebsergebnis	11,6 Mio. €	13,8 Mio. €	10,8 Mio. €
Finanzergebnis	-4,1 Mio. €	-4,1 Mio. €	-3,5 Mio. €
Beteiligungsergebnis Konzern	7,3 Mio. €	7,8 Mio. €	15,9 Mio. €
Neutrales Ergebnis	0,0 Mio. €	0,0 Mio. €	0,0 Mio. €
Ergebnis vor Ertragsteuern	14,8 Mio. €	17,5 Mio. €	23,2 Mio. €
Ertragsteuern	-5,0 Mio. €	-5,8 Mio. €	-7,4 Mio. €
Jahresergebnis	9,8 Mio. €	11,7 Mio. €	15,8 Mio. €

Ertragslage Konzern

	2020	2019	2018
Umsatzerlöse & Eigenleistungen	197,7 Mio. €	193,3 Mio. €	180,4 Mio. €
Materialaufwand	-90,8 Mio. €	-88,0 Mio. €	-78,1 Mio. €
Rohrertrag	106,9 Mio. €	105,3 Mio. €	102,3 Mio. €
Übrige betriebliche Erträge	4,1 Mio. €	4,1 Mio. €	5,7 Mio. €
Personalaufwand	-34,5 Mio. €	-33,1 Mio. €	-30,1 Mio. €
Abschreibungen	-41,6 Mio. €	-38,0 Mio. €	-35,6 Mio. €
Erfolgsunabhängige Steuern	-0,6 Mio. €	-0,6 Mio. €	-0,9 Mio. €
Betriebsaufwendungen	-8,2 Mio. €	-8,1 Mio. €	-7,9 Mio. €
Verwaltungsaufwendungen	-3,2 Mio. €	-2,9 Mio. €	-2,5 Mio. €
Vertriebsaufwendungen	-3,0 Mio. €	-2,8 Mio. €	-3,1 Mio. €
Betriebsergebnis	19,9 Mio. €	23,9 Mio. €	27,9 Mio. €
Finanzergebnis	-6,0 Mio. €	-5,6 Mio. €	-5,3 Mio. €
Neutrales Ergebnis	0,9 Mio. €	-0,8 Mio. €	0,6 Mio. €
Ergebnis vor Ertragsteuern	14,8 Mio. €	17,5 Mio. €	23,2 Mio. €
Ertragsteuern	-5,0 Mio. €	-5,8 Mio. €	-7,4 Mio. €
Jahresergebnis	9,8 Mio. €	11,7 Mio. €	15,8 Mio. €

(zu: Wirtschaftsplan, Seiten 3 und 4 und Anlagen, Seiten 3 und 4)

Die Entwicklung der Geschäftsfelder der Stadtwerke Norderstedt



Ertragslage Geschäftsfelder Stadtwerke Norderstedt

	Strom	Gas	Fernwärme	Wasser	Kommunikation	Bäder & Freizeit	Sonstige	Σ Stadtwerke
Umsatzerlöse & Eigenleistungen	87,6 Mio. €	30,7 Mio. €	12,1 Mio. €	8,5 Mio. €	15,8 Mio. €	5,2 Mio. €	18,6 Mio. €	178,5 Mio. €
Materialaufwand	-74,5 Mio. €	-19,8 Mio. €	-7,4 Mio. €	-3,3 Mio. €	-2,1 Mio. €	-2,0 Mio. €	-8,9 Mio. €	-117,9 Mio. €
Rohertrag	13,1 Mio. €	10,9 Mio. €	4,7 Mio. €	5,2 Mio. €	13,8 Mio. €	3,2 Mio. €	9,7 Mio. €	60,6 Mio. €
Übrige betriebliche Erträge	1,1 Mio. €	0,4 Mio. €	0,5 Mio. €	0,5 Mio. €	0,7 Mio. €	0,1 Mio. €	-0,1 Mio. €	3,2 Mio. €
Personalaufwand	-6,3 Mio. €	-2,3 Mio. €	-0,9 Mio. €	-2,1 Mio. €	-5,9 Mio. €	-3,4 Mio. €	-4,4 Mio. €	-25,2 Mio. €
Abschreibungen	-2,6 Mio. €	-1,3 Mio. €	-2,5 Mio. €	-1,7 Mio. €	-3,5 Mio. €	-1,1 Mio. €	-4,2 Mio. €	-17,0 Mio. €
Sonstige Betriebsaufwendungen	-2,7 Mio. €	-0,8 Mio. €	-0,8 Mio. €	-0,6 Mio. €	-0,8 Mio. €	-1,4 Mio. €	-2,3 Mio. €	-9,4 Mio. €
Sonstige Steuern (Strom, Energie)	-2,1 Mio. €	-1,8 Mio. €	3,0 Mio. €	0,0 Mio. €	0,0 Mio. €	0,3 Mio. €	0,0 Mio. €	-0,6 Mio. €
Betriebsergebnis	0,5 Mio. €	4,9 Mio. €	4,0 Mio. €	1,4 Mio. €	4,3 Mio. €	-2,3 Mio. €	-1,2 Mio. €	11,6 Mio. €
Finanzergebnis	-0,6 Mio. €	-0,3 Mio. €	-0,8 Mio. €	-0,6 Mio. €	-0,5 Mio. €	-0,3 Mio. €	-1,0 Mio. €	-4,1 Mio. €
Beteiligungsergebnis Konzern	0,0 Mio. €	0,0 Mio. €	0,0 Mio. €	0,0 Mio. €	10,1 Mio. €	-0,2 Mio. €	-2,6 Mio. €	7,3 Mio. €
Ergebnis vor Ertragsteuern	-0,1 Mio. €	4,6 Mio. €	3,2 Mio. €	0,8 Mio. €	13,9 Mio. €	-2,8 Mio. €	-4,9 Mio. €	14,8 Mio. €
Ertragsteuern	0,0 Mio. €	-1,5 Mio. €	-1,1 Mio. €	-0,3 Mio. €	-4,7 Mio. €	0,9 Mio. €	1,6 Mio. €	-5,0 Mio. €
Jahresergebnis	-0,1 Mio. €	3,1 Mio. €	2,1 Mio. €	0,5 Mio. €	9,2 Mio. €	-1,9 Mio. €	-3,2 Mio. €	9,8 Mio. €

(zu: Wirtschaftsplan, Seiten 3 und 4 und Anlagen, Seiten 3 und 4 sowie Seiten 7 und 8)

Die Entwicklung der Vermögenslage der Stadtwerke Norderstedt



Vermögenslage Stadtwerke Norderstedt

	2020	2019	2018
Vermögensstruktur			
Mittel-/langfristig gebundenes Vermögen	264,1 Mio. €	251,6 Mio. €	231,0 Mio. €
Kurzfristig gebundenes Vermögen	50,3 Mio. €	50,3 Mio. €	50,3 Mio. €
Gesamtvermögen	314,4 Mio. €	301,9 Mio. €	281,3 Mio. €
Kapitalstruktur			
Mittel-/langfristig verfügbares Kapital	262,2 Mio. €	257,4 Mio. €	243,6 Mio. €
Kurzfristig verfügbares Kapital	52,2 Mio. €	44,5 Mio. €	37,7 Mio. €
Gesamtkapital	314,4 Mio. €	301,9 Mio. €	281,3 Mio. €
Vermögen Konzern	440,6 Mio. €	419,8 Mio. €	392,5 Mio. €

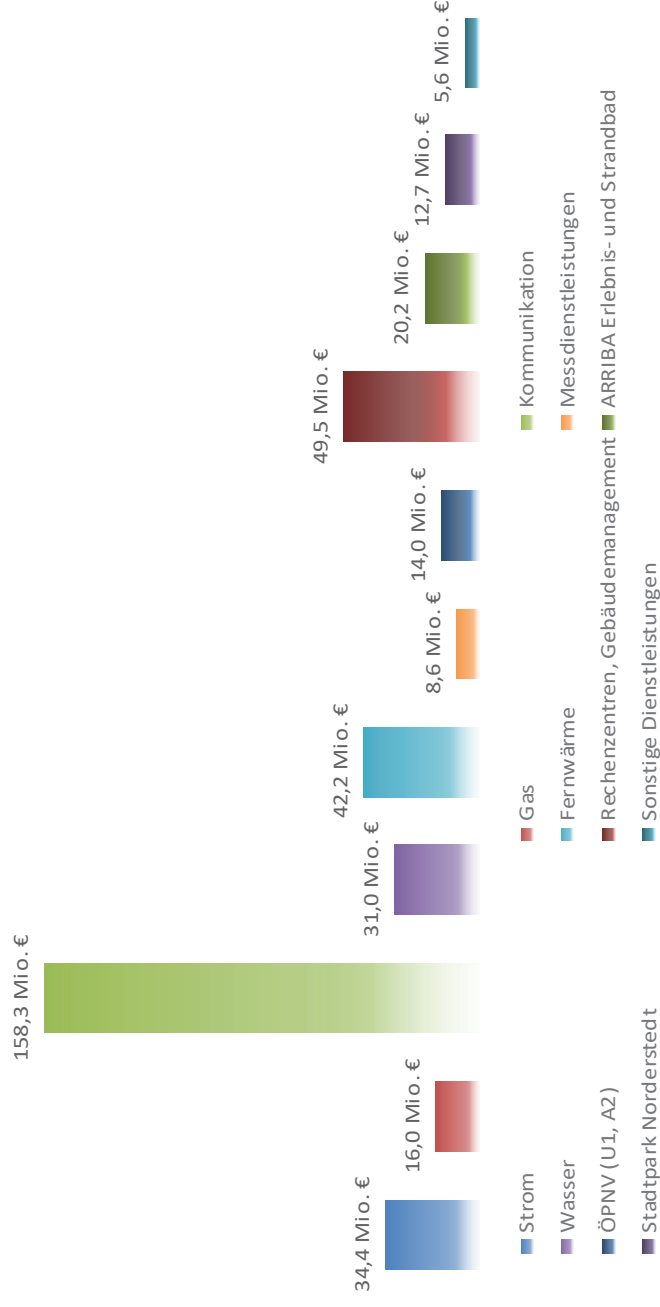
(zu: Wirtschaftsplan, Seiten 5 und 6, und Anlagen, Seite 5)

Das Vermögen der Stadtwerke-Unternehmen nach Geschäftsfeldern



VERMÖGEN KONZERN STADTWERKE 01.01.2019

Σ Vermögen Konzern
392,5 Mio. EUR



Die Entwicklung der Finanzlage und Finanzierung der Investitionen



Finanzlage Stadtwerke Norderstedt

	2020	2019	2018
Cash Earnings	26,9 Mio. €	26,7 Mio. €	29,9 Mio. €
Eigenkapital (wirtschaftlich)	127,9 Mio. €	126,5 Mio. €	123,8 Mio. €
Eigenkapitalquote	40,7%	41,9%	44,0%

Finanzlage Konzern

	2020	2019	2018
Cash Earnings	51,4 Mio. €	49,7 Mio. €	51,5 Mio. €
Eigenkapital (wirtschaftlich)	136,2 Mio. €	137,4 Mio. €	137,7 Mio. €
Eigenkapitalquote	30,9%	32,7%	35,1%

Kernaussagen (2020)

- ✓ Die Investitionen werden zu 2/3 über Eigenkapital und Abschreibungen finanziert
- ✓ Mit der Eigenkapitalzuführung der Stadt (2,5 Mio. €) wird ein Konzerninvestitionsvolumen von 62,4 Mio. € realisiert

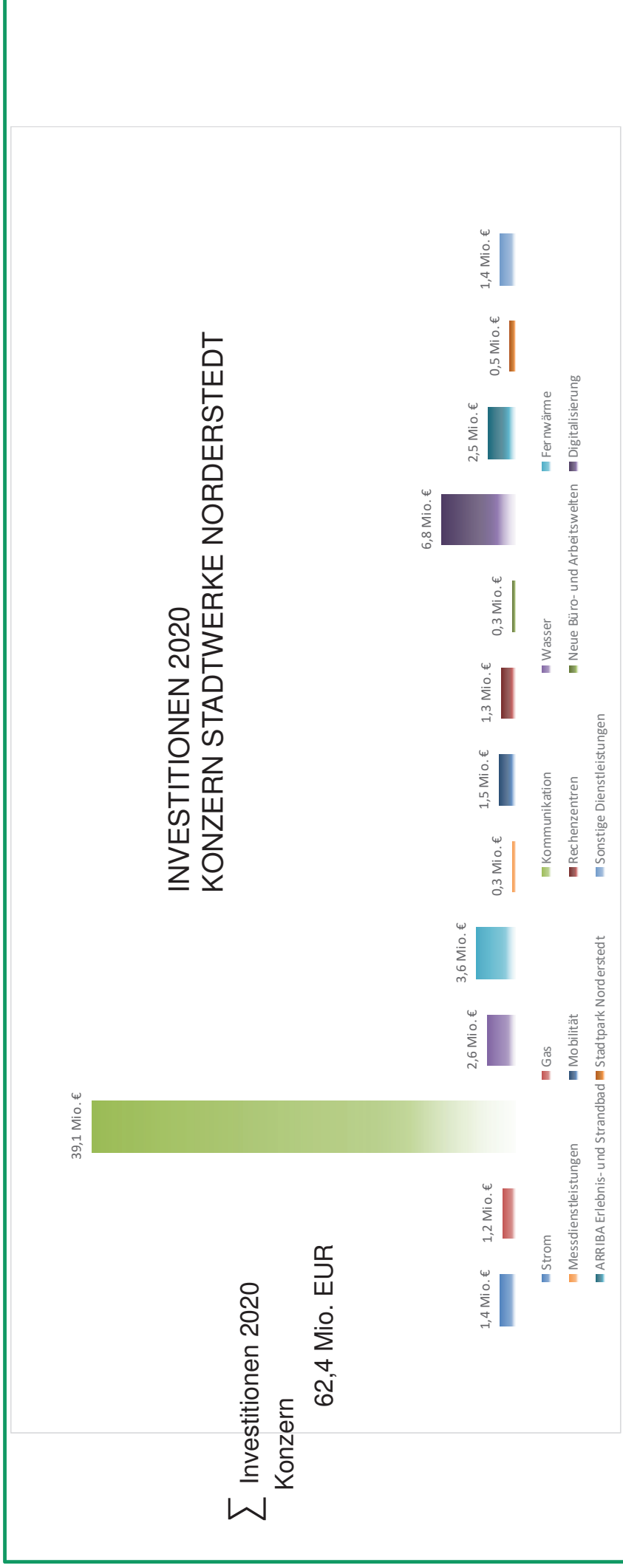
Finanzierung Investitionen

	2020	2019	2018
Investitionen	25,5 Mio. €	31,6 Mio. €	18,5 Mio. €
Beteiligungen / Einlagen	4,4 Mio. €	4,4 Mio. €	2,4 Mio. €
Gesamtinvestitionen	29,9 Mio. €	36,0 Mio. €	20,9 Mio. €
Eigenkapital	2,5 Mio. €	5,9 Mio. €	6,7 Mio. €
Abschreibungen	17,0 Mio. €	15,0 Mio. €	14,1 Mio. €
Netto-Kreditaufnahme	2,3 Mio. €	8,0 Mio. €	4,8 Mio. €
Sonstige Einnahmen/Ausgaben	8,1 Mio. €	7,1 Mio. €	-4,7 Mio. €
Finanzierung	29,9 Mio. €	36,0 Mio. €	20,9 Mio. €

Finanzierung Investitionen

	2020	2019	2018
Investitionen	62,4 Mio. €	65,3 Mio. €	42,6 Mio. €
Eigenkapital	2,5 Mio. €	5,9 Mio. €	6,7 Mio. €
Abschreibungen	38,3 Mio. €	34,7 Mio. €	32,2 Mio. €
Netto-Kreditaufnahme	9,6 Mio. €	14,4 Mio. €	7,7 Mio. €
Sonstige Einnahmen/Ausgaben	12,0 Mio. €	10,3 Mio. €	-4,0 Mio. €
Finanzierung	62,4 Mio. €	65,3 Mio. €	42,6 Mio. €

Die Zusammensetzung der Investitionen nach Geschäftsfeldern



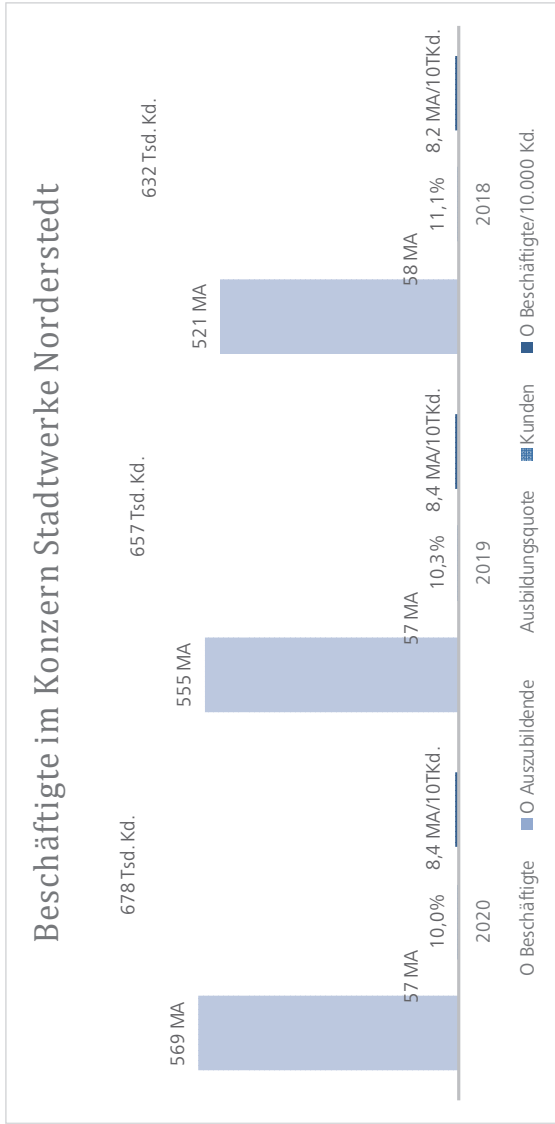
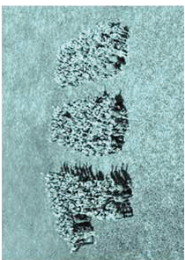
Investitionsprogramm Stadtwerke



Σ Investitionen 2020
 (inkl. Finanzanlagen)
 29,5 Mio. EUR



Beschäftigte im Konzern Stadtwerke Norderstedt



CO₂-Monitoring Stadtwerke Norderstedt, wilhelm.tel & Stadtpark Norderstedt



CO₂-BILANZ GRUPPE STADTWERKE NORDERSTEDT

