

Bevölkerungsentwicklung in der Stadt Norderstedt bis 2035

Auftraggeber:

Stadt Norderstedt – Die Oberbürgermeisterin

Hamburg im November 2019

Anlage: zur Vorlage Nr. M 19/0683 des StuV am 21.11.19

Hier: Bericht Bevölkerungsprognose

Inhalt

1. Einleitung	3
1.1. Methodik der Bevölkerungsvorausberechnung.....	3
1.2. Hinweise zur Basisbevölkerung.....	4
1.3. Evaluation älterer Bevölkerungsvorausberechnungen.....	4
1.3.1. Basisjahr 2004	4
1.3.2. Basisjahr 2012	6
1.4. Annahmen der aktuellen Bevölkerungsvorausberechnung	7
1.4.1. Geburtenverhalten	7
1.4.2. Sterblichkeit	9
1.4.3. Wanderung	10
2. Ergebnisdarstellung.....	11
2.1. Entwicklung der Einwohnerzahlen.....	11
2.2. Altersstruktur bis 2035.....	13
3. Exkurse	14
3.1. Kinder, Jugendliche und junge Erwachsene.....	15
3.2. 25-45-Jährige	16
3.3. Senioren.....	18
4. Anhang.....	20

1. Einleitung

Die letzten Bevölkerungsvorausberechnungen für die Stadt Norderstedt, welche das Statistische Amt für Hamburg und Schleswig-Holstein durchgeführt hat, sind die Rechnungen mit dem Basisjahr 2004 und 2012. Diese 14 bzw. 6 Jahre alten Bevölkerungsvorausberechnungen genügten nicht mehr den Anforderungen welche an eine belastbare Vorausberechnung gestellt werden. Vor allem die Entwicklung der Geburtenzahlen entsprach nicht mehr der Realität. So waren die Fruchtbarkeitsannahmen der vorliegenden Rechnungen nach aktuellem Wissensstand deutlich unterschätzt. Zudem war die starke Zuwanderung von Schutzsuchenden in den Jahren 2015 und 2016 nicht absehbar und sorgte dafür, dass die nominelle Einwohnerzahl, als auch die Altersstruktur der Bevölkerung zwischen Vorausberechnung und Realität eine starke Diskrepanz aufwies. Vor allem diese Umstände ließen den Ruf nach einer neuen Bevölkerungsvorausberechnung für die Stadt Norderstedt lauter werden.

1.1. Methodik der Bevölkerungsvorausberechnung

Eine Bevölkerungsvorausberechnung kann – gemessen an ihren Ergebnissen - nie richtig oder falsch sein. Sie stellen keine Vorhersage dar, dass sich ein Parameter, z.B. die Einwohnerzahl einer Untersuchungseinheit, genauso entwickelt. Dafür stellt sich die Realität, wie oben beschrieben, zu vielfältig dar. Vielmehr ist eine Vorausberechnung eine Fortschreibung von getroffenen Annahmen – gewonnen aus empirischen Daten. Daher kann eine gültige Interpretation von Voraussageergebnissen diese Gestalt haben: Unter der Maßgabe, dass sich die bisher beobachteten Parameter in der Form in der Zukunft entwickeln wie in dieser Vorausberechnung angenommen, dann sind folgende Ergebnisse zu erwarten. Daraus abgeleitet kann nicht allein über die Ergebnisse diskutiert werden, sondern vor allem über die dem Ergebnis zugrunde liegenden Annahmen.

Die vorliegende Bevölkerungsvorausberechnung basiert auf einem deterministischen, stromorientierten Prognoseansatz, mit kohorten-spezifischen Berechnungen zur Fruchtbarkeit, zur Sterblichkeit oder zum Wanderungsverhalten. Aus den drei Strömen (Geburten, Sterbefälle und Wanderung) wird eine jährliche Bevölkerungsfortschreibung in die Zukunft durchgeführt. Mit anderen Worten werden auf einen Jahresanfangsbestand die Geborenen addiert, die Gestorbenen abgezogen und der Saldo der Wandernden verrechnet. Nach der Verarbeitung dieser Ströme erhält man ein Jahresendbestand. Dieser bildet wiederum den Jahresanfangsbestand des Folgejahres. Diese Prozedur wird bis zum Prognosehorizont durchgeführt.

1.2. Hinweise zur Basisbevölkerung

Die Koordinierten Bevölkerungsvorausberechnungen des Bundes und der Länder (KBV) sowie die Vorausberechnungen für die Kreise Schleswig-Holsteins gehen jeweils von der Bevölkerung eines bestimmten Basisjahres aus. Grundlage ist dabei die amtliche Bevölkerungsfortschreibung zum 31.12. Dieser Bevölkerungsbestand zum Jahresende ergibt sich aus der Fortschreibung der Ergebnisse von Volkszählung 1987 bzw. Zensus 2011 durch Geburten und Sterbefälle sowie Zu- und Fortzüge.

Auf Gemeindeebene liefert auch die Auswertung des Melderegisters wichtige Daten zum Bevölkerungsbestand. So lebten Ende 2017 in Norderstedt laut Melderegister der Stadt 80 107 Personen, nach der Bevölkerungsfortschreibung des Statistischen Amtes für Hamburg und Schleswig-Holstein auf Basis des Zensus 2011 waren es 78 679.

Das dargestellte Problem ist kein spezifisch norderstedtisches, denn auch in den anderen Gemeinden weichen die Bevölkerungszahlen der kommunalen Melderegister von denen der Fortschreibung ab. Bei der Verwendung der Zahlen aus der vorliegenden Vorausschätzung ist die aus der Datenbasis resultierende Unsicherheit zu berücksichtigen, d.h. die Zahlen müssen - was das Ausgangsniveau betrifft - bei Planungen mit entsprechender Vorsicht verwendet werden.

1.3. Evaluation älterer Bevölkerungsvorausberechnungen

In der Einleitung wurden bereits die älteren Bevölkerungsvorausberechnungen der Jahre 2004 und 2012 angesprochen. In diesem Abschnitt soll dargestellt werden worin die Diskrepanzen zur aktuellen Entwicklung liegen und unter welchen empirischen Erfahrungen die damaligen Annahmen getroffen wurden.

1.3.1. Basisjahr 2004

Bei der Betrachtung der mit Basisjahr 2004 vorausgerechneten Bevölkerungsanzahl ist festzustellen, dass diese sich bereits im ersten Prognosejahr 2005 von der Ist-Bevölkerungszahl laut Melderegister nach unten hin entfernt. (vgl. Abbildung 1) Für die sich anschließenden Vorausrechnungsjahre öffnet sich diese Schere. Die geschätzte Einwohnerzahl in der Prognose ergibt sich natürlicherweise aus den dieser zugrundeliegenden Annahmen.

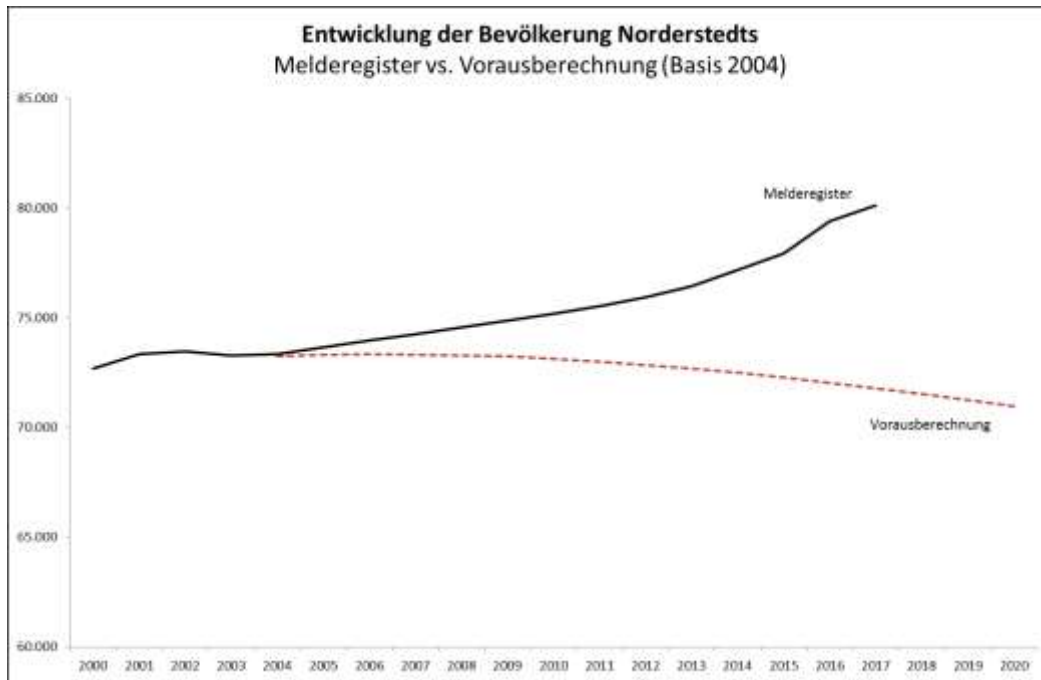


Abbildung 1: Entwicklung der Bevölkerung 2004

So lag dieser Vorausberechnung die empirisch ermittelte Zusammengefasste Geburtenziffer (TFR) aus den Jahren 2002-2004 zugrunde. Die Zusammengefasste Geburtenziffer gibt Auskunft darüber wie viele Kinder eine Frau statistisch in ihrem Leben zur Welt bringt. In Abbildung 2 ist der zeitliche Verlauf von 2001 bis 2017 abgebildet. Dabei stellt der Zeitraum 2002-2004 (markierter Bereich) eine Phase des Rückgangs der TFR dar. Unter diesen Voraussetzungen ist man in der Prognose von einer konstanten TFR von 1,3 Kindern je Frau ausgegangen. Die nach heutigem Wissen pessimistische – im damaligen Kontext realistische – Einschätzung zum zukünftigen Fertilitätsverhalten führte bei einer steigenden Anzahl von Sterbefällen zu einem dauerhaften, sich verstärkendem negativen natürlichen Saldo aus Geburten und Sterbefällen, welcher nicht durch einen durchweg positiven Wanderungssaldo kompensiert werden konnte. Die zukünftige Einwohnerzahl der Stadt Norderstedt ging, wie Abbildung 1 zeigt, innerhalb dieses Szenarios zurück.

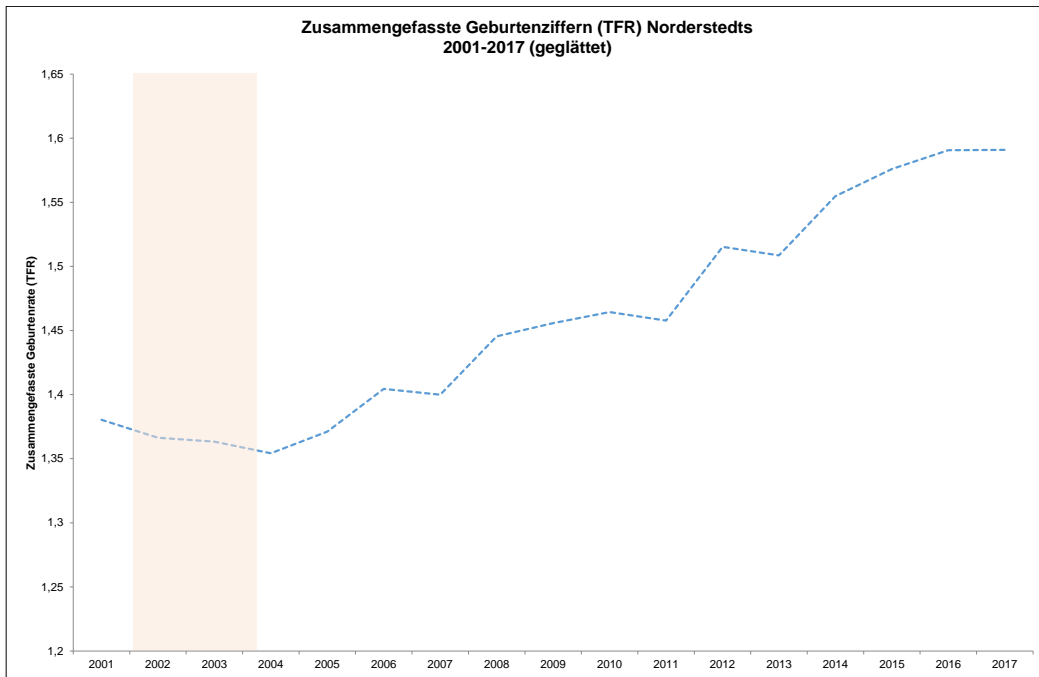


Abbildung 2: Entwicklung der Zusammengefassten Geburtenziffer Norderstedts 2001-2017 (geglättet)

1.3.2. Basisjahr 2012

Für die Fertilitätsannahmen der Bevölkerungsvorausberechnung mit der Basis 2012 gelten ähnliche Voraussetzungen wie für die vorhergehende Prognose 2004. Auch hier wurden die Fertilitätsannahmen in einer Phase einer nahezu Stagnation getroffen. Für diese Vorausberechnung wird ebenfalls eine durchschnittliche Kinderzahl von 1,3 Kinder je Frau unterstellt. In der Abbildung 3 ist zu erkennen wie sich die Geburtenzahlen in der Realität (schwarze Linie) im Vergleich zu der angenommenen Anzahl von Geburten entwickelt.

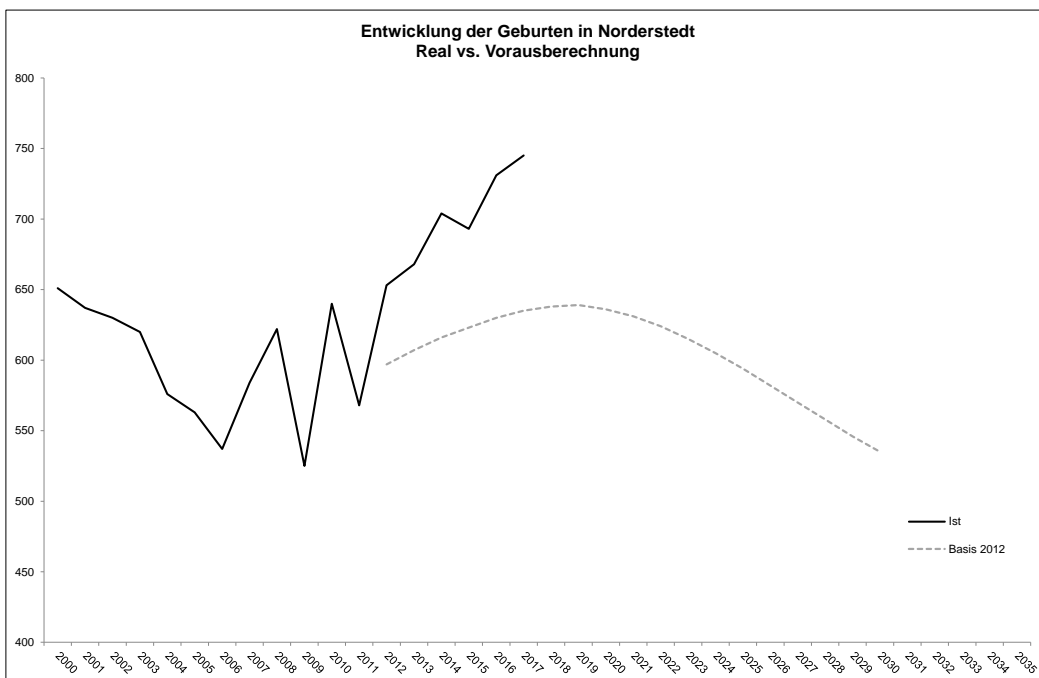


Abbildung 3: Entwicklung der Geburtenzahlen real gegen Prognose

Bereits im ersten Prognosejahr weicht die erwartete Geburtenzahl stark von der tatsächlichen Entwicklung ab. Dies also ein Indiz für eine, auf den Gesamtverlauf gesehen, zu gering angenommene Fertilitätsrate.

Aus diesem Umstand heraus sollte bei der vorliegenden Bevölkerungsvorausberechnung mit der Basis 2017 besonderes Augenmerk auf die Fertilitätsannahmen gelegt werden. Hierbei wurden auch zwei unterschiedliche Fertilitätsszenarien betrachtet.

1.4. Annahmen der aktuellen Bevölkerungsvorausberechnung

1.4.1. Geburtenverhalten

In der vorliegenden Bevölkerungsprognose wurden zwei Szenarien der Fertilitätsentwicklungen gerechnet. Die Maßzahl mit welcher die Fertilitätsentwicklung gesteuert wird ist die Durchschnittliche Anzahl Kinder im Leben einer Frau. Diese Maßzahl steigt über den Prognoseverlauf hinweg moderat an. In Tabelle 1 ist ersichtlich auf welchen Niveaus sich die Zusammengefassten Geburtenraten (TFR) entwickeln. Während in der ersten Variante ein Ausgangswert von 1,53 für die TFR angenommen wird, welcher sich moderat steigend in die Zukunft entwickelt, wird in der zweiten Variante von einer Ausgangs-TFR von 1,60 Kinder je Frau ausgegangen. Auch dieser Wert steigt im Prognoseverlauf moderat an. Hinter der Annahme der moderat steigenden Geburtenhäufigkeit steckt die empirische Beobachtung, dass bei deutschen Frauen die Geburtenhäufigkeit insbesondere im Alter zwischen 30 und 39 Jahren zugenommen hat. Dass die Familiengründung erst im Alter ab 30 Jahren stattfindet, kommt es zu einer Verdichtung der ersten, zweiten und weiteren Geburten innerhalb dieser relativ kurzen Altersspanne. Auf Lebenslaufperspektive (Kohortensichtweise) betrachtet werden die Geburtenjahrgänge der in den 1970er und 1980er Jahren geborenen Frauen durchschnittlich mehr Kinder gebären als die Jahrgänge 1968 und 1969. Dieses mehr an Kindern ist darauf zurückzuführen, dass diese Generation Frauen (nach 1970 geboren) von den Vorzügen der familienpolitischen Änderungen auf Bundesebene (Elterngeld, Ausbau der Kleinkindbetreuung) als erste im vollen Umfang profitierten. Doch Aufgrund der manifestierten generativen Verhaltensmuster (späte Familiengründung und relativ hohe Kinderlosigkeit) deutscher Frauen ist dort wenig Potenzial für Zuwächse bei der Geburtenhäufigkeit vorhanden. Daher fällt den ausländischen Frauen ein wichtiger Teil am Anstieg der Geburtenhäufigkeit zu.

So stellt sich die Altersstruktur der ausländischen Bevölkerung in Norderstedt deutlich geburtenfreundlicher dar. Während im Jahr 2018 bei den deutschen Frauen 22,5 Prozent im Alter von 18 bis 39 Jahren waren. So waren es bei den ausländischen Frauen 38,7 Prozent.¹ Im Jahr 2011 war ein Anteil von Lebendgeborenen mit ausländischer Mutter von 14,8

¹ Bevölkerungsfortschreibung 31.12.2018

Prozent festzustellen. Im Jahr 2017 stieg dieser Anteil auf 18,8 Prozent.² Ein Großteil des Zuzugs Schutzsuchender in den Jahren 2014 bis 2016 rekrutierte sich aus Ländern mit traditionell hoher Geburtenhäufigkeit.

Die aufgeführten Punkte zeigen, dass die Geburten ausländischer Frauen - im Kontext der Geburtenanzahl - an Bedeutung gewinnen werden.

Prognosejahr	Zusammengefasste Geburtenrate (TFR)	
	Szenario 1	Szenario 2
2018	1,530	1,600
2035	1,532	1,602

Tabelle 1: Annahmen zur Fruchtbarkeitsentwicklung

Neben der Höhe der Fruchtbarkeit hat die Altersstruktur der Mütter einen Einfluss auf die Zahl der Lebendgeborenen. In der Abbildung 4 ist die Altersstruktur der Mütter bei Geburt zu erkennen. Hier lässt sich eine Aussage darüber treffen mit welcher Wahrscheinlichkeit eine Frau beispielsweise im Alter 30 ein Kind bekommt. Je mehr Frauen in diesem Alter ein Kind bekommen umso höher ist die statistische Wahrscheinlichkeit ein Kind zu bekommen. Diese Wahrscheinlichkeiten werden in die Zukunft projiziert. Dabei ergibt sich für jedes Prognosejahr eine eigene Verteilung. In Abbildung 4 sind die Altersverteilungen der Jahre 2018 und 2035 dargestellt. Hier ist zu erkennen, dass die Altersverteilung der Geburten des Prognosejahres 2018 ihr Maximum in jüngeren Altersjahren als die Verteilung der Geburten im Prognosejahr 2035. Damit wird man dem Umstand gerecht, dass sich das Durchschnittsalter der Mütter bei Geburt in die höheren Altersstufen verschiebt. Das Durchschnittsalter der Mütter bei Geburt des Kindes wird sich im Prognoseverlauf von 30,7 auf 32,1 erhöhen.

² Statistik der Geburten, Statistikamt Nord

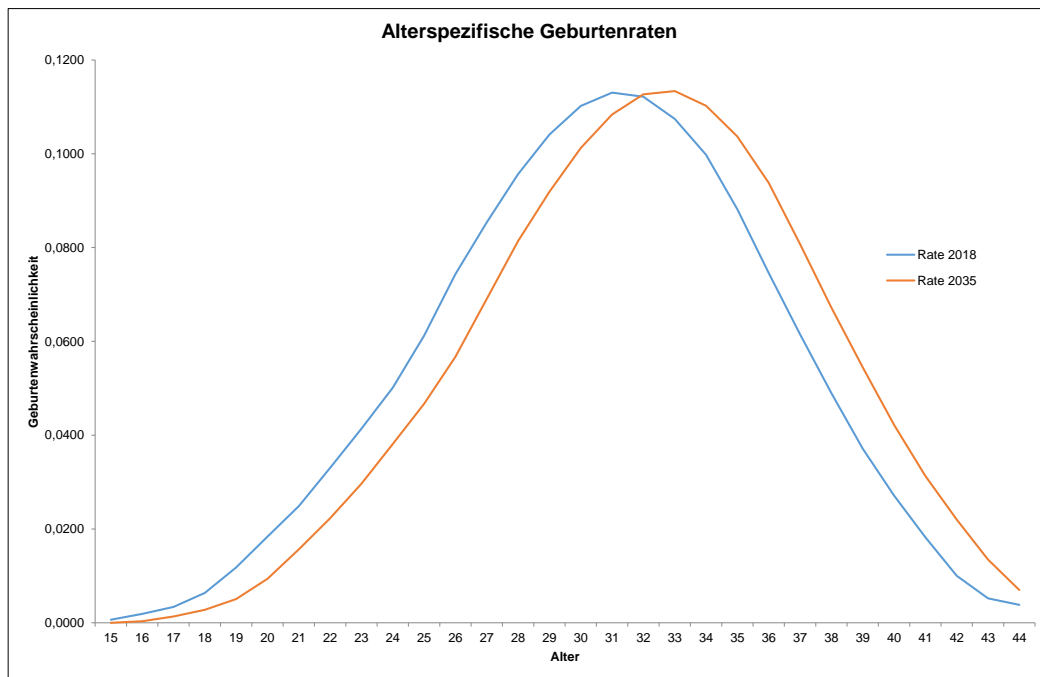


Abbildung 4: Altersstruktur der Mütter bei Geburt

1.4.2. Sterblichkeit

Der zweite Parameter der natürlichen Bevölkerungsbewegungen, neben den Geburten, stellen die Sterbefälle dar. Im Gegensatz zu den Geburten beeinflussen die Sterbefälle alle Altersgruppen einer Population. Welchen Einfluss die Sterblichkeit auf die jeweilige Altersgruppe hat wird in der Sterbetafel mit den Sterbewahrscheinlichkeiten dargestellt. Für die Bevölkerungsvorausberechnung Norderstedts bis 2035 werden die Sterbewahrscheinlichkeiten unterstellt, wie sie in der Sterbetafel 2015/2017 im Land Schleswig-Holstein zu beobachten waren. Die altersspezifischen Sterbewahrscheinlichkeiten werden innerhalb des Prognosemodells in die Zukunft projiziert. Dabei gibt man die Lebenserwartung im Alter Null (e_0) an und trifft eine Aussage darüber wie diese sich bis zum Prognosehorizont entwickeln wird. In der vorliegenden Bevölkerungsvorausberechnung wird von einem moderaten Anstieg der Sterblichkeitsverbesserung ausgegangen. In Tabelle 2 sind die geschätzten Lebenserwartungen im Alter Null für die Frauen und die Männer im Prognoseverlauf dargestellt.

Prognosejahr	Frauen	Männer
2017	83,93	79,27
2020	84,21	79,67
2025	84,91	80,43
2030	85,60	81,14
2035	86,21	81,91

Tabelle 2: Entwicklung der geschätzten Lebenserwartung im Alter Null

So steigt die Lebenserwartung eines Neugeborenen Mädchens von knapp 84 Jahren im Jahr 2017 auf gut 86 im letzten Prognosejahr 2035. Auch Jungen werden im Prognoseverlauf eine Verbesserung der Lebenserwartung erfahren. Bei ihnen steigt die Lebenserwartung im Alter Null von gut 79 Jahren auf knapp 82 Jahre.

1.4.3. Wanderung

Die Annahmen zu den Wanderungen sind naturgemäß am schwierigsten zu treffen. Das liegt darin begründet, dass diese Bewegung am schlechtesten vorherzusagen ist. Sie ist starken Schwankungen unterlegen, wie die Jahre 2015 und 2016 zeigten.

Für diese Bevölkerungsprognose wird nach vier sogenannten Außentypen differenziert. In Tabelle 3 sind die Annahmen zum Wanderungssaldo (Zuzüge minus Fortzüge) nach Außentyp je Prognosejahr dargestellt.

	Ausland	Bund	HH	SH
2018	147	54	554	-187
2019	152	49	560	-180
2020	157	44	566	-174
2021	162	40	572	-167
2022	166	36	577	-161
2023	170	32	582	-156
2024	174	29	588	-150
2025	178	26	592	-145
2026	182	24	597	-140
2027	186	22	602	-135
2028	189	19	606	-130
2029	192	18	611	-125
2030	196	16	615	-121
2031	199	14	619	-117
2032	202	13	623	-112
2033	205	12	627	-108
2034	208	11	631	-104
2035	211	10	635	-101

Tabelle 3: Angenommene Wanderungssaldos

Für die Wanderung aus dem und in das Ausland wird in Fortschreibung des Trends seit 2000 ein moderater Anstieg erwartet. Während für das erste Prognosejahr 2018 ein Wanderungssaldo mit dem Ausland von 147 Personen unterstellt wird, so steigt der Saldo bis 2035 auf 211 Personen. Es ziehen also im Jahr 2035 211 Personen aus dem Ausland zu, als in das Ausland fortziehen. Der Saldo mit den anderen Bundesländern (exklusive Hamburg) wird dem Trend folgen und der Saldo wird im Jahr 2035 nahezu ausgeglichen sein. Für die Wanderungen mit Hamburg wird der höchste Saldo erwartet. Dieser steigt im Prognoseverlauf leicht an und liegt im Jahr 2035 bei 635 Personen, die mehr aus Hamburg nach Norderstedt ziehen als Personen den Weg von Norderstedt nach Hamburg suchen. Mit Schleswig-Holstein wird Norderstedt weiterhin einen negativen Wanderungssaldo haben. Im Prognosejahr 2035 wird dieser sich jedoch auf – 101 Personen abgeschwächt haben.

2. Ergebnisdarstellung

2.1. Entwicklung der Einwohnerzahlen

Nach den vorliegenden Ergebnissen verläuft die Bevölkerungsentwicklung bis 2035 in Norderstedt deutlich positiver als im Land Schleswig-Holstein und als im Kreis Segeberg (siehe Abbildung 5 sowie Tabelle 4 und Tabelle 5). Das Bevölkerungswachstum in Norderstedt ist mit knapp zehn (Variante TFR 1,5) bzw. knapp elf (Variante TFR 1,6) Prozent bis zum Jahr 2035 deutlich höher als das in Schleswig-Holstein, welches bis 2030 nahezu

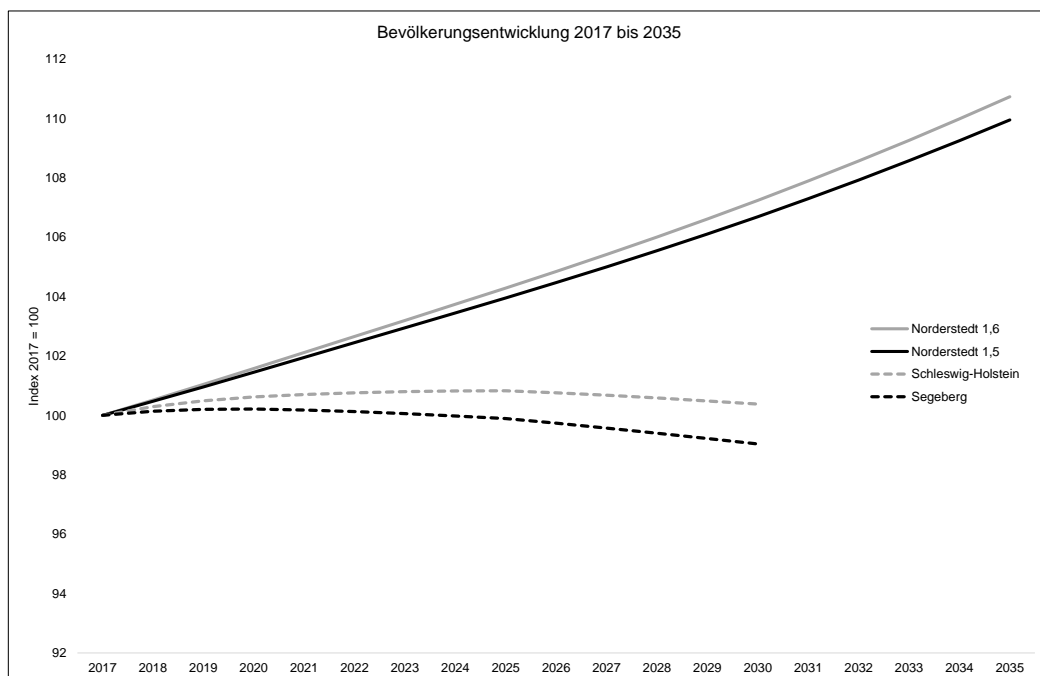


Abbildung 5: Bevölkerungsentwicklung im Vergleich

stagniert (0,4 Prozent). Im Gegensatz zum Kreis Segeberg weist Norderstedt bis zum Jahr 2030 ein Bevölkerungswachstum auf (6,7 bzw. 7,2 Prozent). Im gleichen Zeitraum ist für den Kreis Segeberg ein Bevölkerungsrückgang von einem Prozent zu beobachten.

Ausgehend von einem Bevölkerungsbestand von 80 107 am 31.12.2017 nimmt die Einwohnerzahl Norderstedts je nach Variante bis zum Ende des Vorausberechnungszeitraums um 7 969 bzw. 8 594 auf 88 076 bzw. 88 701 Personen zu.

Entwicklung der Bevölkerung in Norderstedt bis 2035

Basis: Melderegister der Stadt Norderstedt

Variante 1,5

Jahr	Geburten	Sterbefälle	NBB-Saldo*	Wanderungs-saldo	Saldo Insgesamt	Bevölkerungsbestand 31.12.
Basis 2017						80 107
2018	725	914	- 188	+ 569	+ 380	80 487
2019	723	916	- 193	+ 581	+ 388	80 876
2020	721	920	- 199	+ 594	+ 395	81 271
2021	719	927	- 208	+ 606	+ 399	81 670
2022	719	938	- 219	+ 618	+ 399	82 069
2023	719	949	- 230	+ 630	+ 400	82 469
2024	720	960	- 240	+ 642	+ 401	82 870
2025	722	970	- 248	+ 653	+ 405	83 276
2026	725	976	- 251	+ 664	+ 413	83 688
2027	728	980	- 252	+ 675	+ 423	84 111
2028	732	982	- 249	+ 685	+ 436	84 547
2029	737	981	- 245	+ 696	+ 451	84 999
2030	742	980	- 238	+ 706	+ 468	85 466
2031	747	978	- 231	+ 716	+ 485	85 952
2032	753	975	- 223	+ 726	+ 503	86 455
2033	758	973	- 214	+ 736	+ 522	86 977
2034	764	970	- 205	+ 745	+ 540	87 517
2035	771	966	- 195	+ 755	+ 559	88 076

*Geburten minus Sterbefälle

Tabelle 4: Bevölkerungsentwicklung Variante TFR 1,5

In beiden Varianten steigt die Bevölkerungszahl an, da der negative natürliche Saldo aus Geburten und Sterbefällen durch den starken positiven Wanderungssaldo kompensiert werden kann. In der Variante mit der erhöhten Geburtenrate von 1,6 wird dieser Anstieg schneller und auf einem höheren Niveau realisiert, da hier durch die erhöhte Geburtenrate mehr Kinder zu erwarten sind. Damit ist der natürliche Saldo weniger negativ. Dies hat zur Folge, dass auch der Gesamtsaldo, bei gleich bleibendem Wanderungssaldo positiver ist als der der Variante TFR 1,5.

Entwicklung der Bevölkerung in Norderstedt bis 2035

Basis: Melderegister der Stadt Norderstedt

Variante 1,6

Jahr	Geburten	Sterbefälle	NBB-Saldo*	Wanderungs-saldo	Saldo Insgesamt	Bevölkerungsbestand 31.12.
Basis 2017						80 107
2018	759	914	- 155	+ 569	+ 414	80 521
2019	756	916	- 160	+ 581	+ 422	80 942
2020	754	920	- 166	+ 594	+ 428	81 370
2021	753	927	- 175	+ 606	+ 432	81 802
2022	752	938	- 186	+ 618	+ 433	82 235
2023	753	949	- 197	+ 630	+ 433	82 668
2024	754	961	- 207	+ 642	+ 435	83 103
2025	756	970	- 214	+ 653	+ 439	83 542
2026	759	977	- 217	+ 664	+ 447	83 989
2027	763	980	- 217	+ 675	+ 457	84 446
2028	768	982	- 215	+ 685	+ 471	84 917
2029	773	982	- 209	+ 696	+ 486	85 403
2030	778	981	- 203	+ 706	+ 503	85 907
2031	784	979	- 195	+ 716	+ 521	86 428
2032	790	976	- 186	+ 726	+ 540	86 968
2033	796	974	- 177	+ 736	+ 558	87 526
2034	803	971	- 168	+ 745	+ 578	88 104
2035	810	967	- 157	+ 755	+ 597	88 701

*Geburten minus Sterbefälle

Tabelle 5: Bevölkerungsentwicklung Variante TFR 1,6

2.2. Altersstruktur bis 2035

Für eine Reihe von Planungen auf Gemeindeebene ist nicht die Gesamtbevölkerungszahl, sondern vor allem auch die Bevölkerungsstruktur, d.h. der Bevölkerungsbestand nach Alter und Geschlecht, von Bedeutung, da von ihm die Nachfrage nach bestimmten Infrastruktureinrichtungen wie Altenheimen, Kindergärten, Schulen abhängt. Gerade in der Bevölkerungsstruktur sind in Zukunft deutliche Veränderungen zu erwarten, die nicht ohne Auswirkungen auf die Infrastruktur bleiben können.

Der Bevölkerungsanstieg geht mit einer Verschiebung in der Altersstruktur einher. Abhängig von der Fertilitätsvariante wird der Anteil der unter 20- Jährigen von derzeit 17,4 Prozent auf 17,6 Prozent (Variante TFR 1,5) und 17,9 Prozent (Variante TFR 1,6) nahezu unverändert bleiben, der Anteil der 60- Jährigen und Älteren von knapp 30 auf 32 Prozent steigen. Der Altenquotient (Altersgrenzen 20/60)³ wird von 56 auf 64 bzw. 63 (Variante TFR 1,6) steigen.

Absolut betrachtet wird die Zahl der unter 20-Jährigen von 13 956 im Jahr 2017 in der Variante TFR 1,5 um rund 1 540 (11%) auf 15 496 im Jahr 2035 wachsen (siehe Abbildung 6

³ Zahl der 60-Jährigen und Älteren je 100 Personen im Alter von 20 bis unter 60 Jahren

für die relativen Veränderungen). Da in der zweiten Variante eine höhere Geburtenrate angenommen wird, steigt die Anzahl der unter 20- Jährigen stärker an als in Variante 1,5. Sie steigt im Prognoseverlauf auf eine Anzahl von 15 910 Personen (+ 1 954; +14%).

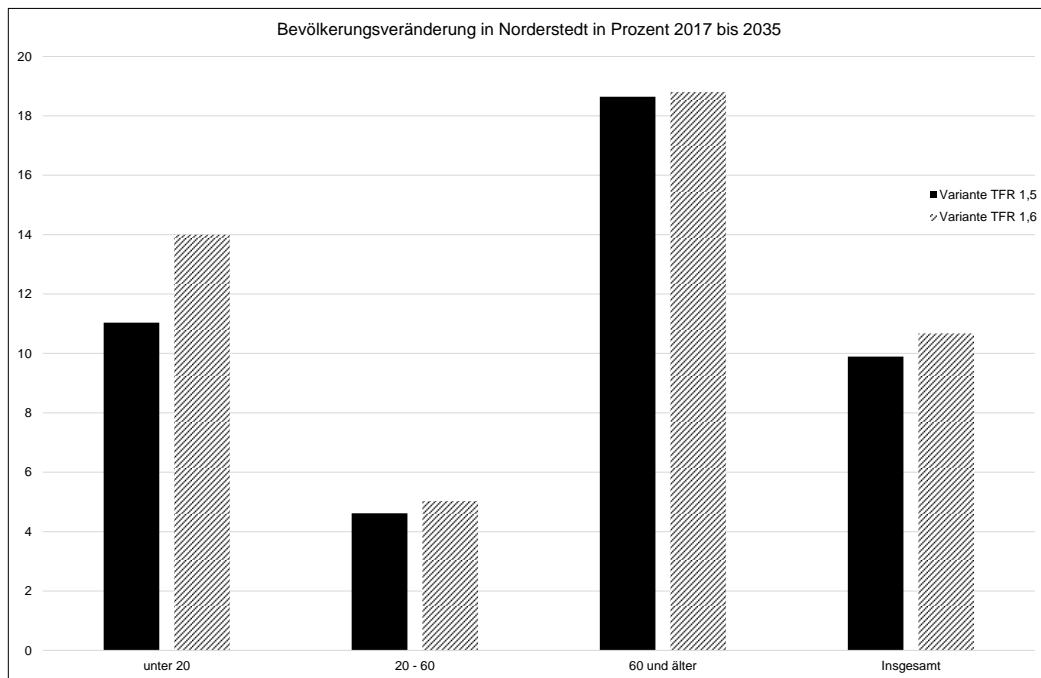


Abbildung 6: Bevölkerungsveränderung in Norderstedt

Die Zahl der 60-Jährigen und Älteren von knapp 23 7448 im Jahr 2017 wird um gut 4 400 (+19%) auf mehr als 28 176 im Jahr 2035 steigen (siehe Abbildung 6 für die relativen Veränderungen).

In den sich anschließenden Exkursen wird dezidierter auf die altersspezifischen Veränderungen eingegangen.

3. Exkurse

In diesem Abschnitt sollen drei Personengruppen näher betrachtet werden. Dabei wird sich an den wichtigsten Lebensphasen orientiert. Zum einen die Gruppe der „Kinder“, worin die Personen der Altersgruppen 0-20 Jahre inkludiert sind. Diese Altersgruppe umfasst Personen im Krippen-, Kindergarten- und Schulalter. Zudem Personen in der Phase der Ausbildung. Zum anderen die Gruppe der 25-45 Jährigen. Diese Gruppe umfasst im Wesentlichen die erwerbsfähigen Personen. Als dritte Subpopulation wird die der Senioren betrachtet. Zudem werden in dieser Teilgruppe die Personen der Altersgruppe welche sich kurz vor dem Renteneintrittsalter befindet näher beleuchtet.

3.1. Kinder, Jugendliche und junge Erwachsene

In der Personengruppe der Altersjahre von Null bis unter 20 schlägt sich der Effekt der beiden Varianten am stärksten nieder. Da sich zwischen den beiden Varianten die Fruchtbarkeitsrate (TFR) unterscheidet, hat dies einen direkten Effekt auf die Anzahl der im Prognoseverlauf geborenen Kinder. In Abbildung 7 ist zu erkennen, dass in der Altersgruppe der unter drei Jährigen (Krippenalter) die ersten drei Prognosejahre noch durch die Veränderungen in der Altersstruktur geprägt sind. In den sich anschließenden Prognosejahren (ab 2020) ist der Effekt der unterstellten Fruchtbarkeit sehr gut zu erkennen. Bis zum Erreichen des Prognosehorizontes 2035 steigt beispielsweise die Population der Unter-drei-Jährigen um sechs Prozent im Vergleich zum Ausgangsjahr 2017 an. Nahezu der gleiche Verlauf ist für die Gruppe drei- bis sechs-jährigen Kinder zu beobachten, deren Bestand sich um knapp sechs Prozent im Vergleich zum Basiswert erhöht.

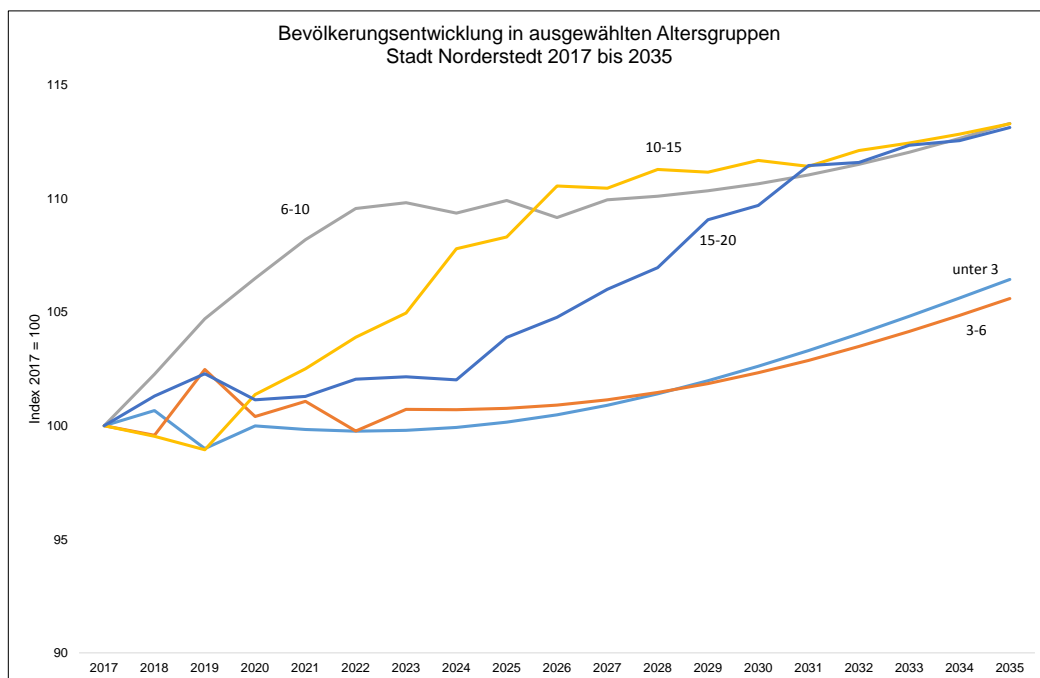


Abbildung 7: Bevölkerungsentwicklung in Norderstedt nach ausgewählten Altersgruppen (Variante 1,5)

In den beiden oben genannten Altersgruppen zeigt sich der Effekt, welchen eine höhere bzw. niedrige angenommene Fruchtbarkeitsrate hat, unmittelbar in den ersten Prognosejahren. In Tabelle 6 ist zu erkennen dass in den ersten sieben Prognosejahren die Anzahl der 0- bis unter 3-Jährigen in der Variante 1,5 unter dem Ausgangsniveau liegt. In der Variante 1,6 hingegen ist in jedem Prognosejahr die Population dieser Altersgruppe stärker besetzt als im Basisjahr 2017. Dieser Umstand ist allein auf das höhere Niveau der Fertilität zurückzuführen. In der Altersgruppe der 3- bis unter 6-Jährigen zeigt sich der Unterschied bei den Fertilitätsannahmen erst drei Jahre später (Prognosejahr 2021), da zu diesem Zeitpunkt die ersten Jahrgänge in diese Altersstufe übergehen, die im Prognosezeitraum geboren sind.

Veränderung der Bevölkerungszahlen nach ausgewählten Altersgruppen und Geschlecht

Basis: Melderegister der Stadt Norderstedt

Jahr	Differenz zum Basisjahr im Alter von ... bis unter ... je Szenario								Gesamt	
	0-3		3-6		6-11		11-20			
	TFR 1,5	TFR 1,6	TFR 1,5	TFR 1,6	TFR 1,5	TFR 1,6	TFR 1,5	TFR 1,6	TFR 1,5	TFR 1,6
2017 Anzahl	2 140	2 140	2 122	2 122	3 346	3 346	6 348	6 348	13 956	13 956
2018	14	45	- 9	- 9	51	51	40	41	97	128
2019	- 21	38	53	53	88	89	83	84	202	263
2020		85	9	9	198	199	62	64	269	357
2021	- 4	82	23	48	213	214	137	139	369	483
2022	- 5	81	- 5	44	299	300	163	166	452	590
2023	- 4	82	15	86	288	290	221	225	520	682
2024	- 2	85	15	86	317	339	272	278	602	788
2025	3	91	16	87	306	349	383	389	709	917
2026	10	99	19	91	321	384	456	464	808	1 038
2027	19	109	24	97	304	385	536	545	883	1 135
2028	30	121	31	104	327	426	580	590	968	1 241
2029	42	134	39	113	334	434	651	680	1 067	1 362
2030	56	149	49	124	343	445	690	736	1 139	1 455
2031	71	166	61	137	355	458	743	806	1 230	1 567
2032	87	183	74	151	370	474	770	849	1 300	1 657
2033	103	201	88	166	387	492	805	900	1 384	1 760
2034	120	219	103	183	406	513	823	932	1 453	1 848
2035	138	239	119	200	428	536	856	979	1 540	1 954

Tabelle 6: Veränderung der Bevölkerungszahlen

Als Maß der demografischen Alterung dient, neben vielen anderen, der Jugendquotient dazu eine Aussage darüber zu treffen, wie sich das Verhältnis der jungen Menschen (0 bis unter 20 Jahre) zu den Personen im erwerbsfähigen Alter (20 bis unter 65 Jahre) im Zeitverlauf entwickelt. Je größer dieser Quotient wird, desto mehr junge Personen würden einer gleich bleibenden Anzahl Personen im erwerbsfähigen Alter gegenüberstehen. So verändert sich der Jugendquotient von 0,30 im Jahr 2017 auf 0,31 im Jahr 2035 (Variante 1,5). In der Variante der günstigeren Geburtenverhältnisse (TFR 1,6) erhöht sich der Jugendquotient gar auf 0,32 im Jahr 2035. Am Ende des Prognosezeitraumes kommen auf 100 Personen im Alter von 20 bis unter 65 Jahren somit 32 Personen im Alter von 0 bis unter 20 Jahren. Die Besetzungszahlen beider Teilpopulationen werden im Prognoseverlauf größer. Jedoch steigt die Anzahl der Jüngeren stärker als die der Personen im erwerbsfähigen Alter. Die positive Entwicklung dieses Maßes ist vor allem auf die positiven Fruchtbarkeitsverhältnisse zurückzuführen.

3.2. 25-45-Jährige

Die Altersgruppe der 25 bis 45-Jährigen stellt aus bevölkerungswissenschaftlicher Sicht eine sehr dynamische Gruppe dar. Sie sind zum einen für den wesentlichen Teil der Reproduktion

verantwortlich. Im Prognosejahr 2018 werden 95 Prozent der Geburten in dieser Altersgruppe realisiert. Am Ende des Prognosezeitraums wird der Anteil mit 97 Prozent sogar noch höher liegen. Das ist auf das steigende Durchschnittsalter der Mutter bei Geburt zurückzuführen (vgl. Abbildung 4 auf Seite 9). Neben dem starken Einfluss auf das generative Verhalten weist diese Altersgruppe zudem eine starke Wanderungsdynamik auf. In Abbildung 8 ist der Wanderungssaldo (Zuzüge minus Fortzüge) über den Prognoseverlauf nach Einzelalter abgebildet. In blau ist der Wanderungssaldo mit Hamburg dargestellt, in rot der mit dem restlichen Schleswig-Holstein. In der hier betrachteten Altersgruppe der 25 bis 45-Jährigen ist ein starker positiver Wanderungssaldo mit Hamburg festzustellen. Hier ziehen über den Prognosezeitraum also deutlich mehr Personen zu als weg. Ein anderes Bild zeigt sich für die Wanderung mit Schleswig-Holstein. Hier ziehen in dieser Altersgruppe mehr Personen von Norderstedt in andere Gemeinden in Schleswig-Holstein als andersherum.

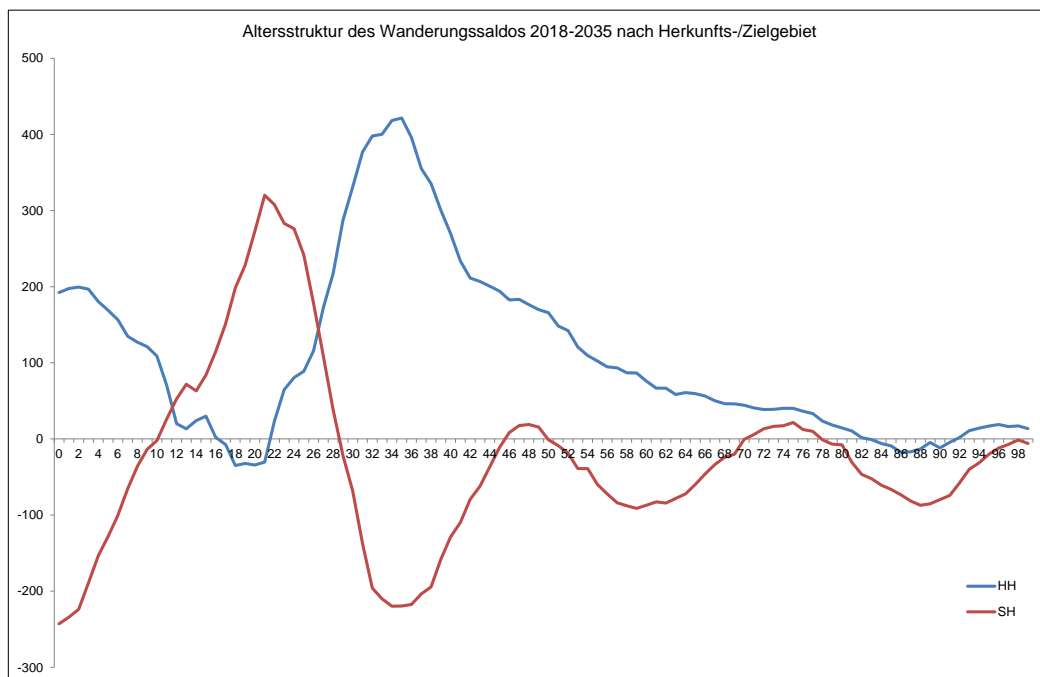


Abbildung 8: Altersstruktur des Wanderungssaldos während des Prognoseverlaufs

Der starke positive Wanderungssaldo dieser Altersgruppe führt am Ende des Prognosezeitraumes zu einem Bevölkerungszuwachs der 25 bis 45-Jährigen von 9,7 Prozent gegenüber 2017.

Zu Beginn des Prognosezeitraums 2017 stellt die Altersgruppe der 25 bis 45-Jährigen 44 Prozent der Personen im erwerbsfähigen Alter (20 bis 64 Jahre). Am Ende des Prognosehorizonts 2035 werden es 46 sein. Somit stellt diese Personengruppe einen wichtigen Anteil im wirtschaftlichen Kontext dar. Innerhalb der Gruppe erwerbsfähiger Personen sorgt sie für die wirtschaftlich abhängigen Altersgruppen (Personen, die noch nicht

bzw. nicht mehr im erwerbsfähigen Alter sind). Dieses Verhältnis der abhängigen Altersgruppen zu den Personen in den erwerbsfähigen Altersgruppen wird als Abhängigkeitsquotient beschrieben. Er setzt sich zusammen aus den zum einen abhängigen Altersgruppen (0 bis unter 20 Jahre und Altersstufen 65 und älter) und zum anderen aus den erwerbsfähigen Altersgruppen (20 bis unter 65 Jahre). Während dieses Verhältnis zu Beginn des Prognosezeitraumes bei 0,70 liegt, wird es im Jahr 2035 bei 0,77 liegen. Damit würden 2035 in Norderstedt 100 Personen im erwerbsfähigen Alter ca. 77 Personen zu versorgen haben, welche noch nicht oder nicht mehr im erwerbsfähigen Alter sind.

3.3. Senioren

Als dritte Gruppe soll die Gruppe der Senioren betrachtet werden. Für diese Betrachtung wurde die Altersgrenze von 65 Jahren angesetzt. Die am stärksten besetzten Altersgruppen sind zurzeit die um 50 Jahre alten Männer und Frauen, die während des „Babybooms“ der sechziger Jahre geboren wurden. Im Jahr 2035 ist diese Altersgruppe um die 70 Jahre alt, so dass der Altersbaum dann an dieser Stelle sehr stark besetzt sein wird. Damit befindet sich diese stark besetzte Altersstufe im Jahr 2030 rund um das Renteneintrittsalter. Im Laufe des Jahres 2035 haben dann alle in den sechziger Jahren Geborenen das Alter von 65 erreicht und im Jahr 2045 entsprechend das Alter von 75.

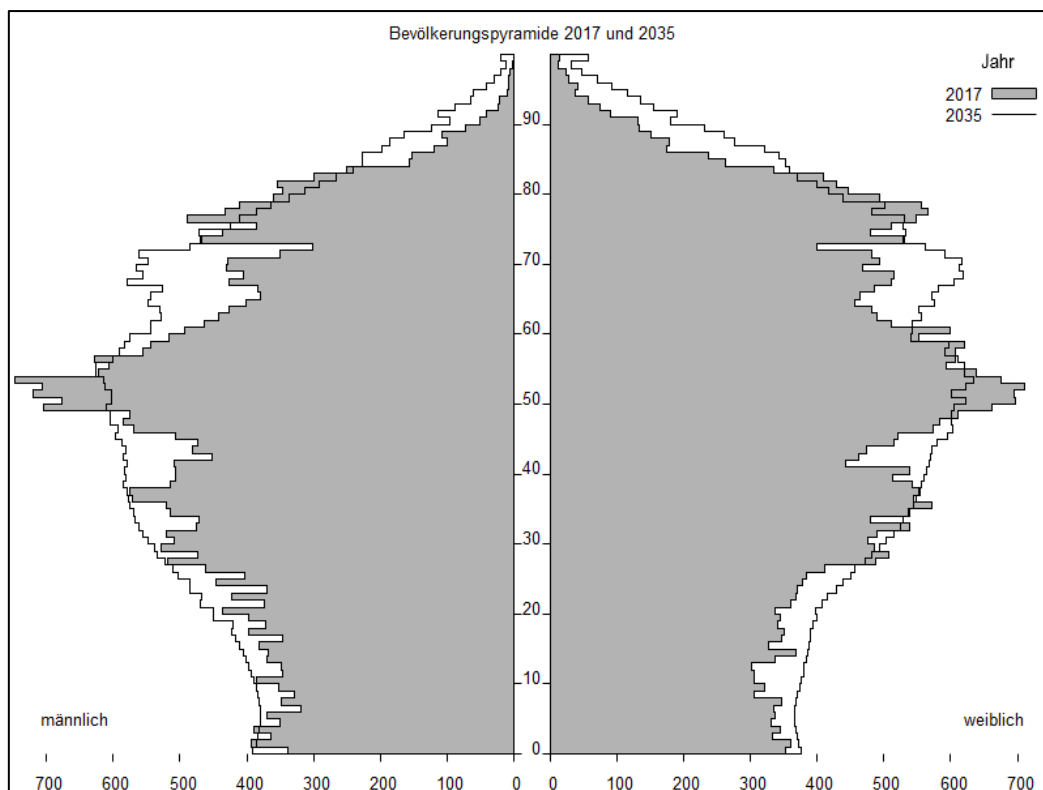


Abbildung 9: Bevölkerungspyramide 2017 und 2035

Im Altersbaum von 2017 ist außer bei den rund 50-Jährigen auch eine deutliche Ausbuchtung bei den rund 80-Jährigen zu erkennen. Hierbei handelt es sich um die um 1940

herum Geborenen. Da die nachfolgenden (Nachkriegs-)Jahrgänge schwächer besetzt sind, wird es 2035 weniger 75- bis unter 85-Jährige geben als heute (2017: 8 432 / 2035: 8 205).

Von den heute rund 80-Jährigen wird bis 2035 – sie sind dann rund 100 Jahre alt – ein Gutteil gestorben sein; daher ist die entsprechende Ausbuchtung oben im Altersbaum des Jahres 2035 nur noch schwach ausgeprägt.

Ein Maß welches im Allgemeinen eine Aussage über die demografische Alterung in der Gesamtpopulation aussagt und im Speziellen einen Eindruck vermittelt, in welchem Verhältnis die älteren Menschen der Bevölkerung zu den Personen im erwerbsfähigen Alter stehen, ist der Altenquotient. Dieses Maß stellt die Personen im Alter 65 und älter ins Verhältnis zu den Personen der Altersgruppe der 20 bis unter 65-Jährigen. So versorgen im Basisjahr 2017 100 Personen im erwerbsfähigen Alter rund 40 Rentner. Am Ende des Prognosezeitraums wird die Zahl der Rentner schon 46 betragen. Grund dafür ist der verhältnismäßig starke Anstieg der Zahl der Personen über 65 Jahre.

4. Anhang

Exceltabelle: Anzahl der Personen je Prognosejahr nach Einzelaltersjahren und Variante in Norderstedt 2017-2035

Rohdaten: Anzahl der Personen je Prognosejahr nach Einzelaltersjahren, Geschlecht und Variante in Norderstedt 2017-2035

Altersjahre	Anzahl der Personen je Prognosejahr nach Einzelalter in Norderstedt 2017-2035									
	Variante: TFR 1,53									
	Basis 2017	2018	2019	2020	2021	2022	2023	2024	2025	2026
unter 1 Jahr	691	719	717	716	715	714	715	717	719	721
1 Jahr	753	688	714	713	711	711	711	712	714	716
2 Jahre	696	747	687	712	710	710	709	710	711	713
3 Jahre	734	696	744	688	711	710	710	710	711	712
4 Jahre	681	733	697	743	690	713	712	712	712	713
5 Jahre	707	684	733	700	743	694	715	715	715	716
6 Jahre	653	710	689	736	704	745	699	720	720	720
7 Jahre	695	660	714	694	739	710	749	705	725	725
8 Jahre	634	701	668	720	701	744	716	754	713	732
9 Jahre	673	644	709	677	728	710	751	725	761	722
10 Jahre	691	682	654	717	686	736	718	759	733	769
11 Jahre	653	700	691	665	726	696	744	727	767	742
12 Jahre	650	663	708	700	674	733	705	751	736	774
13 Jahre	705	661	673	716	709	685	741	715	759	745
14 Jahre	735	713	672	683	725	718	696	749	724	767
15 Jahre	709	741	721	683	694	734	727	707	757	734
16 Jahre	694	718	747	730	695	706	743	737	718	765
17 Jahre	749	706	729	755	740	709	719	754	749	732
18 Jahre	712	759	720	742	765	753	726	736	767	763
19 Jahre	741	729	770	737	757	778	768	745	754	783
20 Jahre	774	759	749	786	757	776	794	786	768	776
21 Jahre	733	793	781	772	805	781	798	814	809	794
22 Jahre	790	763	815	805	799	827	807	823	837	834
23 Jahre	740	815	793	839	830	826	851	835	850	862
24 Jahre	824	777	841	823	862	856	854	875	863	877
25 Jahre	787	851	813	866	852	886	882	881	900	891
26 Jahre	873	823	877	846	891	881	910	908	908	925
27 Jahre	1 006	897	856	902	877	916	909	934	933	934
28 Jahre	980	1 011	921	888	927	907	941	935	957	958
29 Jahre	1 014	993	1 019	944	917	951	936	965	961	981
30 Jahre	983	1 024	1 007	1 031	967	945	975	963	989	987
31 Jahre	1 009	999	1 035	1 022	1 042	989	971	997	988	1 011
32 Jahre	1 014	1 021	1 013	1 045	1 035	1 053	1 007	993	1 016	1 010
33 Jahre	951	1 027	1 032	1 026	1 055	1 047	1 064	1 024	1 012	1 034
34 Jahre	1 051	971	1 040	1 044	1 039	1 066	1 060	1 075	1 040	1 031
35 Jahre	1 092	1 061	989	1 053	1 056	1 053	1 077	1 073	1 088	1 057
36 Jahre	1 116	1 099	1 071	1 006	1 064	1 067	1 065	1 088	1 085	1 099
37 Jahre	1 127	1 119	1 104	1 079	1 020	1 075	1 077	1 075	1 097	1 096
38 Jahre	1 058	1 130	1 122	1 111	1 087	1 033	1 085	1 087	1 086	1 107
39 Jahre	1 019	1 066	1 133	1 127	1 117	1 096	1 046	1 095	1 096	1 096

Altersjahre	Anzahl der Personen je Prognosejahr nach Einzelalter in Norderstedt 2017-2035									
	Variante: TFR 1,53									
	Basis 2017	2018	2019	2020	2021	2022	2023	2024	2025	2026
40 Jahre	1 045	1 030	1 075	1 137	1 132	1 124	1 104	1 058	1 105	1 106
41 Jahre	951	1 054	1 040	1 083	1 141	1 136	1 130	1 112	1 069	1 114
42 Jahre	914	964	1 063	1 050	1 091	1 145	1 142	1 137	1 120	1 080
43 Jahre	955	931	978	1 073	1 061	1 100	1 151	1 148	1 145	1 129
44 Jahre	987	970	948	992	1 083	1 072	1 110	1 159	1 156	1 154
45 Jahre	1 027	1 002	986	966	1 008	1 096	1 085	1 122	1 168	1 166
46 Jahre	1 144	1 041	1 018	1 003	984	1 023	1 108	1 099	1 134	1 178
47 Jahre	1 168	1 153	1 055	1 034	1 020	1 002	1 040	1 122	1 113	1 147
48 Jahre	1 185	1 176	1 162	1 069	1 050	1 036	1 020	1 056	1 135	1 127
49 Jahre	1 366	1 192	1 184	1 171	1 083	1 064	1 051	1 036	1 071	1 148
50 Jahre	1 374	1 364	1 199	1 191	1 179	1 095	1 078	1 066	1 052	1 085
51 Jahre	1 414	1 371	1 362	1 204	1 196	1 185	1 105	1 089	1 078	1 065
52 Jahre	1 416	1 408	1 367	1 359	1 207	1 201	1 191	1 114	1 099	1 088
53 Jahre	1 424	1 407	1 400	1 361	1 353	1 209	1 202	1 193	1 120	1 106
54 Jahre	1 260	1 414	1 399	1 392	1 355	1 347	1 209	1 203	1 194	1 124
55 Jahre	1 200	1 254	1 402	1 388	1 382	1 347	1 340	1 207	1 201	1 194
56 Jahre	1 236	1 194	1 246	1 389	1 377	1 371	1 338	1 330	1 203	1 198
57 Jahre	1 163	1 227	1 186	1 238	1 376	1 364	1 358	1 327	1 320	1 197
58 Jahre	1 165	1 154	1 216	1 177	1 227	1 360	1 350	1 345	1 315	1 308
59 Jahre	1 068	1 155	1 145	1 204	1 167	1 216	1 345	1 335	1 330	1 302
60 Jahre	1 092	1 059	1 144	1 134	1 192	1 156	1 204	1 328	1 320	1 315
61 Jahre	975	1 081	1 049	1 132	1 122	1 178	1 144	1 191	1 311	1 303
62 Jahre	933	967	1 070	1 039	1 119	1 111	1 165	1 132	1 177	1 294
63 Jahre	908	925	958	1 058	1 029	1 107	1 098	1 151	1 119	1 164
64 Jahre	858	900	916	949	1 047	1 018	1 094	1 086	1 137	1 107
65 Jahre	843	851	892	908	940	1 036	1 008	1 082	1 074	1 124
66 Jahre	870	836	844	884	900	931	1 024	997	1 070	1 063
67 Jahre	938	862	829	837	876	892	922	1 013	987	1 058
68 Jahre	919	926	853	821	829	867	883	913	1 002	976
69 Jahre	898	907	915	844	814	821	859	874	903	990
70 Jahre	923	886	896	904	835	806	814	850	865	894
71 Jahre	831	909	874	884	892	826	798	805	841	856
72 Jahre	702	820	896	862	873	880	816	789	797	832
73 Jahre	996	694	808	882	849	860	868	806	780	788
74 Jahre	917	976	685	796	867	836	848	855	796	771
75 Jahre	896	898	956	675	783	852	822	834	842	785
76 Jahre	1 037	875	877	934	664	769	835	807	819	826
77 Jahre	999	1 006	852	855	910	651	752	817	789	801
78 Jahre	966	965	973	827	830	882	636	733	795	769
79 Jahre	855	929	929	937	800	802	853	619	712	771

Altersjahre	Anzahl der Personen je Prognosejahr nach Einzelalter in Norderstedt 2017-2035									
	Variante: TFR 1,53									
	Basis 2017	2018	2019	2020	2021	2022	2023	2024	2025	2026
80 Jahre	793	819	890	891	899	769	772	820	599	688
81 Jahre	783	754	779	847	849	856	736	738	784	577
82 Jahre	709	737	711	736	800	803	810	698	701	745
83 Jahre	586	662	689	667	691	751	753	760	658	661
84 Jahre	418	542	613	639	619	642	698	701	708	615
85 Jahre	390	384	497	562	586	569	591	642	646	652
86 Jahre	294	353	350	450	509	531	517	537	584	588
87 Jahre	277	264	317	314	403	456	475	464	483	525
88 Jahre	258	245	234	280	279	356	403	420	411	429
89 Jahre	207	224	214	205	246	245	312	352	368	361
90 Jahre	183	177	192	185	178	212	212	269	304	318
91 Jahre	132	154	150	162	157	151	181	181	228	258
92 Jahre	98	110	128	125	135	132	128	152	153	192
93 Jahre	78	79	88	103	101	109	107	104	124	125
94 Jahre	48	60	61	69	80	79	85	84	82	97
95 Jahre	49	36	45	47	52	61	60	65	64	63
96 Jahre	34	35	27	33	34	38	44	44	48	48
97 Jahre	29	23	24	19	23	24	27	32	31	34
98 Jahre	13	19	16	17	14	17	17	19	22	22
99 Jahre u. ä.	13	16	22	23	25	25	26	28	30	34
Gesamt	80 107	80 481	80 865	81 258	81 650	82 041	82 436	82 835	83 242	83 657



Altersjahre	Anzahl der Personen je Prognosejahr nach Einzelalter in Norderstedt 2017-2035								
	Variante: TFR 1,53								
	2027	2028	2029	2030	2031	2032	2033	2034	2035
unter 1 Jahr	725	729	734	738	744	749	755	761	767
1 Jahr	719	723	727	731	736	741	747	753	758
2 Jahre	715	719	722	726	731	736	741	747	752
3 Jahre	714	717	720	724	728	733	738	743	749
4 Jahre	715	717	720	723	727	731	736	741	746
5 Jahre	717	719	721	724	728	732	736	741	746
6 Jahre	721	722	724	727	730	734	738	742	747
7 Jahre	726	727	729	731	734	737	741	745	749
8 Jahre	732	733	735	736	739	742	745	749	753
9 Jahre	740	741	742	744	746	748	751	755	759
10 Jahre	731	749	750	751	753	755	758	761	765
11 Jahre	777	740	758	759	761	763	765	768	772
12 Jahre	750	784	749	767	768	770	772	775	778
13 Jahre	781	759	792	759	776	777	779	782	785
14 Jahre	753	788	768	799	768	784	786	789	791
15 Jahre	774	762	795	777	806	777	793	796	798
16 Jahre	744	782	771	802	786	813	787	802	805
17 Jahre	775	757	792	782	812	797	822	799	814
18 Jahre	749	787	772	804	796	823	811	834	814
19 Jahre	779	768	802	789	819	812	837	827	848
20 Jahre	802	800	791	821	810	837	833	855	847
21 Jahre	802	826	824	817	844	836	860	857	877
22 Jahre	823	831	852	851	846	870	864	886	884
23 Jahre	861	853	860	879	880	877	897	894	913
24 Jahre	888	888	883	890	907	909	908	926	924
25 Jahre	904	914	915	912	920	935	937	938	954
26 Jahre	918	930	940	942	941	948	962	966	967
27 Jahre	949	945	956	966	969	969	977	990	994
28 Jahre	960	974	972	982	991	995	997	1 004	1 016
29 Jahre	983	986	999	998	1 008	1 017	1 022	1 024	1 032
30 Jahre	1 005	1 007	1 011	1 023	1 024	1 034	1 042	1 048	1 051
31 Jahre	1 011	1 027	1 030	1 035	1 046	1 048	1 057	1 066	1 072
32 Jahre	1 031	1 031	1 046	1 050	1 055	1 066	1 069	1 078	1 087
33 Jahre	1 029	1 048	1 050	1 064	1 068	1 074	1 084	1 088	1 097
34 Jahre	1 051	1 047	1 065	1 068	1 081	1 086	1 092	1 102	1 106
35 Jahre	1 049	1 067	1 065	1 082	1 085	1 098	1 104	1 110	1 120
36 Jahre	1 071	1 065	1 082	1 081	1 097	1 101	1 113	1 119	1 125
37 Jahre	1 108	1 084	1 079	1 095	1 095	1 111	1 115	1 127	1 133
38 Jahre	1 107	1 118	1 096	1 092	1 108	1 109	1 124	1 128	1 140
39 Jahre	1 116	1 117	1 128	1 108	1 105	1 120	1 122	1 136	1 141

Altersjahre	Anzahl der Personen je Prognosejahr nach Einzelalter in Norderstedt 2017-2035								
	Variante: TFR 1,53								
	2027	2028	2029	2030	2031	2032	2033	2034	2035
40 Jahre	1 106	1 126	1 127	1 138	1 120	1 118	1 133	1 135	1 149
41 Jahre	1 115	1 116	1 134	1 137	1 147	1 131	1 129	1 144	1 146
42 Jahre	1 123	1 124	1 126	1 143	1 146	1 157	1 142	1 141	1 155
43 Jahre	1 092	1 133	1 134	1 136	1 153	1 157	1 167	1 153	1 153
44 Jahre	1 140	1 105	1 144	1 146	1 148	1 165	1 169	1 179	1 166
45 Jahre	1 165	1 152	1 119	1 157	1 159	1 161	1 178	1 182	1 192
46 Jahre	1 177	1 177	1 164	1 133	1 171	1 172	1 175	1 191	1 196
47 Jahre	1 190	1 189	1 190	1 178	1 149	1 185	1 187	1 190	1 206
48 Jahre	1 161	1 201	1 201	1 203	1 192	1 164	1 200	1 202	1 205
49 Jahre	1 140	1 173	1 212	1 213	1 215	1 205	1 179	1 213	1 215
50 Jahre	1 160	1 153	1 185	1 223	1 223	1 226	1 217	1 192	1 226
51 Jahre	1 097	1 169	1 163	1 194	1 231	1 232	1 235	1 227	1 203
52 Jahre	1 076	1 107	1 178	1 172	1 202	1 238	1 239	1 243	1 235
53 Jahre	1 096	1 084	1 114	1 183	1 178	1 208	1 242	1 244	1 248
54 Jahre	1 111	1 101	1 091	1 120	1 187	1 182	1 211	1 245	1 247
55 Jahre	1 126	1 114	1 105	1 095	1 124	1 189	1 184	1 213	1 246
56 Jahre	1 190	1 126	1 115	1 106	1 097	1 124	1 188	1 184	1 212
57 Jahre	1 193	1 186	1 124	1 113	1 105	1 097	1 124	1 185	1 182
58 Jahre	1 190	1 186	1 180	1 120	1 110	1 102	1 095	1 121	1 181
59 Jahre	1 295	1 182	1 178	1 172	1 114	1 105	1 098	1 091	1 116
60 Jahre	1 288	1 282	1 172	1 169	1 163	1 108	1 100	1 093	1 086
61 Jahre	1 299	1 273	1 268	1 162	1 159	1 154	1 100	1 093	1 086
62 Jahre	1 287	1 283	1 259	1 253	1 151	1 148	1 144	1 092	1 085
63 Jahre	1 277	1 271	1 267	1 244	1 239	1 140	1 137	1 133	1 083
64 Jahre	1 150	1 260	1 255	1 251	1 229	1 224	1 129	1 126	1 123
65 Jahre	1 095	1 137	1 244	1 239	1 236	1 215	1 211	1 118	1 116
66 Jahre	1 111	1 083	1 125	1 229	1 224	1 222	1 201	1 197	1 108
67 Jahre	1 051	1 098	1 071	1 112	1 213	1 210	1 207	1 188	1 184
68 Jahre	1 045	1 039	1 085	1 059	1 099	1 198	1 194	1 192	1 174
69 Jahre	966	1 033	1 027	1 072	1 047	1 086	1 182	1 180	1 178
70 Jahre	979	955	1 021	1 016	1 059	1 035	1 074	1 168	1 166
71 Jahre	884	967	944	1 009	1 004	1 046	1 023	1 061	1 152
72 Jahre	847	874	956	933	997	992	1 033	1 011	1 049
73 Jahre	822	837	864	943	922	984	980	1 020	999
74 Jahre	778	812	827	853	931	910	970	967	1 006
75 Jahre	761	768	801	816	842	917	897	957	953
76 Jahre	772	749	757	789	803	828	902	883	941
77 Jahre	809	757	735	743	774	788	813	885	866
78 Jahre	781	789	740	719	727	757	771	795	865
79 Jahre	747	759	767	720	701	708	738	752	775

Altersjahre	Anzahl der Personen je Prognosejahr nach Einzelalter in Norderstedt 2017-2035								
	Variante: TFR 1,53								
	2027	2028	2029	2030	2031	2032	2033	2034	2035
80 Jahre	744	722	734	742	698	680	688	716	730
81 Jahre	661	714	693	706	714	673	656	664	691
82 Jahre	551	631	681	662	675	682	644	629	636
83 Jahre	702	523	598	645	627	640	648	613	599
84 Jahre	617	657	492	562	606	590	603	610	578
85 Jahre	569	571	608	459	523	563	549	562	569
86 Jahre	594	520	523	557	423	482	519	507	519
87 Jahre	529	535	471	473	504	386	439	472	462
88 Jahre	466	471	477	421	424	452	348	396	426
89 Jahre	377	410	415	420	373	376	401	311	354
90 Jahre	313	327	356	360	366	326	329	351	275
91 Jahre	270	267	279	304	309	314	281	284	303
92 Jahre	217	227	225	236	257	262	266	240	243
93 Jahre	156	177	185	184	194	212	216	220	199
94 Jahre	99	123	139	146	146	154	169	173	176
95 Jahre	75	76	94	107	112	113	120	131	135
96 Jahre	47	56	57	70	80	84	85	90	99
97 Jahre	34	34	40	42	51	58	61	62	66
98 Jahre	24	25	25	29	30	36	41	44	45
99 Jahre u. ä.	37	40	42	44	48	52	59	68	75
Gesamt	84 082	84 519	84 970	85 437	85 920	86 420	86 938	87 476	88 033

Altersjahre	Anzahl der Personen je Prognosejahr nach Einzelalter in Norderstedt 2017-2035									
	Variante: TFR 1,60									
	Basis 2017	2018	2019	2020	2021	2022	2023	2024	2025	2026
unter 1 Jahr	691	750	748	746	745	745	746	748	750	754
1 Jahr	753	688	743	741	740	739	740	741	743	745
2 Jahre	696	747	687	738	737	736	736	737	738	740
3 Jahre	734	696	744	688	736	735	735	735	736	738
4 Jahre	681	733	697	743	690	736	735	735	736	737
5 Jahre	707	684	734	700	743	694	738	737	737	738
6 Jahre	653	710	689	736	705	746	699	741	741	741
7 Jahre	695	660	714	694	739	710	749	706	745	745
8 Jahre	634	701	668	720	701	745	717	755	713	751
9 Jahre	673	644	709	677	728	710	752	725	762	722
10 Jahre	691	682	654	717	687	736	719	759	734	770
11 Jahre	653	700	691	665	726	696	744	728	767	743
12 Jahre	650	663	708	700	675	733	705	752	736	774
13 Jahre	705	661	673	716	709	685	742	715	760	745
14 Jahre	735	713	672	684	725	718	696	750	725	767
15 Jahre	709	741	721	683	695	734	728	707	758	735
16 Jahre	694	718	747	730	695	706	743	737	719	766
17 Jahre	749	706	729	755	740	710	720	754	749	733
18 Jahre	712	759	720	742	766	753	727	736	768	764
19 Jahre	741	729	771	737	757	778	768	746	755	784
20 Jahre	774	759	749	786	757	776	795	787	769	778
21 Jahre	733	793	781	773	805	781	799	815	810	796
22 Jahre	790	763	816	805	799	828	808	825	839	836
23 Jahre	740	816	793	839	831	827	852	836	851	864
24 Jahre	824	778	841	824	863	857	855	877	865	879
25 Jahre	787	851	813	867	853	887	883	882	902	893
26 Jahre	873	823	877	846	892	882	911	909	910	927
27 Jahre	1 006	897	857	902	878	917	910	935	935	936
28 Jahre	980	1 011	921	888	927	908	942	937	959	960
29 Jahre	1 014	993	1 019	945	918	952	937	966	963	983
30 Jahre	983	1 024	1 008	1 031	968	946	976	965	991	989
31 Jahre	1 009	999	1 036	1 022	1 043	990	972	999	990	1 013
32 Jahre	1 014	1 021	1 013	1 046	1 036	1 054	1 008	994	1 018	1 012
33 Jahre	951	1 027	1 032	1 026	1 056	1 048	1 065	1 025	1 014	1 036
34 Jahre	1 051	971	1 040	1 045	1 040	1 067	1 061	1 077	1 042	1 033
35 Jahre	1 092	1 061	990	1 053	1 057	1 053	1 078	1 075	1 089	1 059
36 Jahre	1 116	1 099	1 071	1 006	1 065	1 068	1 066	1 089	1 087	1 100
37 Jahre	1 127	1 119	1 104	1 079	1 020	1 075	1 078	1 076	1 099	1 098
38 Jahre	1 058	1 130	1 123	1 111	1 088	1 034	1 086	1 088	1 087	1 108
39 Jahre	1 019	1 066	1 133	1 127	1 117	1 096	1 046	1 096	1 098	1 098

Altersjahre	Anzahl der Personen je Prognosejahr nach Einzelalter in Norderstedt 2017-2035									
	Variante: TFR 1,60									
	Basis 2017	2018	2019	2020	2021	2022	2023	2024	2025	2026
40 Jahre	1 045	1 030	1 075	1 137	1 132	1 125	1 105	1 059	1 106	1 108
41 Jahre	951	1 054	1 040	1 083	1 141	1 137	1 131	1 113	1 070	1 115
42 Jahre	914	965	1 063	1 051	1 092	1 146	1 142	1 138	1 121	1 082
43 Jahre	955	931	978	1 073	1 061	1 101	1 152	1 149	1 146	1 130
44 Jahre	987	970	948	992	1 084	1 073	1 111	1 160	1 157	1 156
45 Jahre	1 027	1 002	987	966	1 008	1 096	1 086	1 123	1 169	1 167
46 Jahre	1 144	1 041	1 018	1 003	984	1 024	1 109	1 099	1 135	1 180
47 Jahre	1 168	1 153	1 055	1 034	1 020	1 002	1 040	1 122	1 114	1 149
48 Jahre	1 185	1 176	1 162	1 070	1 050	1 036	1 020	1 057	1 136	1 128
49 Jahre	1 366	1 192	1 184	1 171	1 083	1 065	1 052	1 037	1 072	1 149
50 Jahre	1 374	1 364	1 199	1 191	1 179	1 095	1 078	1 066	1 052	1 086
51 Jahre	1 414	1 371	1 362	1 204	1 197	1 186	1 105	1 090	1 078	1 066
52 Jahre	1 416	1 408	1 367	1 359	1 208	1 201	1 191	1 114	1 100	1 089
53 Jahre	1 424	1 408	1 400	1 362	1 353	1 209	1 203	1 194	1 120	1 107
54 Jahre	1 260	1 414	1 399	1 392	1 355	1 348	1 209	1 204	1 195	1 125
55 Jahre	1 200	1 254	1 402	1 389	1 382	1 348	1 340	1 207	1 202	1 194
56 Jahre	1 236	1 194	1 246	1 389	1 377	1 371	1 338	1 331	1 203	1 198
57 Jahre	1 163	1 227	1 186	1 238	1 376	1 364	1 359	1 327	1 321	1 198
58 Jahre	1 165	1 154	1 216	1 177	1 227	1 361	1 350	1 345	1 315	1 309
59 Jahre	1 068	1 155	1 145	1 204	1 167	1 216	1 345	1 335	1 331	1 302
60 Jahre	1 092	1 059	1 144	1 134	1 192	1 156	1 204	1 329	1 320	1 316
61 Jahre	975	1 081	1 049	1 132	1 123	1 178	1 144	1 191	1 312	1 304
62 Jahre	933	967	1 070	1 039	1 120	1 111	1 165	1 132	1 178	1 295
63 Jahre	908	925	958	1 058	1 029	1 107	1 099	1 151	1 120	1 164
64 Jahre	858	900	916	949	1 047	1 018	1 094	1 086	1 137	1 107
65 Jahre	843	851	892	908	940	1 036	1 008	1 082	1 075	1 124
66 Jahre	870	836	844	884	900	931	1 025	998	1 070	1 063
67 Jahre	938	862	829	837	876	892	922	1 013	987	1 058
68 Jahre	919	926	853	821	829	868	883	913	1 002	977
69 Jahre	898	907	915	844	814	822	859	874	904	991
70 Jahre	923	886	896	904	835	806	814	851	866	894
71 Jahre	831	909	874	885	892	826	798	806	841	857
72 Jahre	702	820	896	862	873	880	817	790	797	832
73 Jahre	996	694	808	882	849	861	868	807	781	788
74 Jahre	917	976	685	796	868	836	848	855	796	771
75 Jahre	896	898	956	675	783	853	822	834	842	785
76 Jahre	1 037	875	877	934	664	769	836	807	819	826
77 Jahre	999	1 006	853	855	910	651	752	817	789	802
78 Jahre	966	965	973	827	830	882	636	733	795	769
79 Jahre	855	929	929	937	800	802	853	619	712	771

Altersjahre	Anzahl der Personen je Prognosejahr nach Einzelalter in Norderstedt 2017-2035									
	Variante: TFR 1,60									
	Basis 2017	2018	2019	2020	2021	2022	2023	2024	2025	2026
80 Jahre	793	819	890	891	899	770	772	821	600	689
81 Jahre	783	754	779	847	849	856	736	738	785	577
82 Jahre	709	737	711	736	800	803	810	698	701	745
83 Jahre	586	662	689	667	691	751	754	760	658	661
84 Jahre	418	542	613	639	619	642	698	701	708	615
85 Jahre	390	384	497	562	586	569	591	642	646	652
86 Jahre	294	353	350	450	509	531	517	537	584	588
87 Jahre	277	264	317	314	403	456	475	464	483	525
88 Jahre	258	245	234	280	279	356	403	420	412	429
89 Jahre	207	224	214	205	246	245	312	352	368	361
90 Jahre	183	177	192	185	178	212	212	269	304	318
91 Jahre	132	154	150	162	157	152	181	181	228	258
92 Jahre	98	110	128	125	135	132	128	152	153	192
93 Jahre	78	79	88	103	101	109	107	104	124	125
94 Jahre	48	60	61	69	80	79	85	84	82	97
95 Jahre	49	36	45	47	52	61	60	65	64	63
96 Jahre	34	35	27	33	34	38	44	44	48	48
97 Jahre	29	23	24	19	23	24	27	32	32	34
98 Jahre	13	19	16	17	14	17	17	19	22	22
99 Jahre u. ä.	13	16	22	23	25	25	26	28	30	34
Gesamt	80 107	80 515	80 931	81 358	81 782	82 207	82 635	83 068	83 508	83 957

Altersjahre	Anzahl der Personen je Prognosejahr nach Einzelalter in Norderstedt 2017-2035								
	Variante: TFR 1,60								
	2027	2028	2029	2030	2031	2032	2033	2034	2035
unter 1 Jahr	757	762	767	772	778	784	790	797	804
1 Jahr	749	753	757	762	768	773	779	786	792
2 Jahre	743	746	750	755	760	765	771	777	783
3 Jahre	740	743	746	751	755	760	766	771	777
4 Jahre	739	741	745	748	752	757	762	768	773
5 Jahre	740	742	744	748	752	756	761	766	771
6 Jahre	742	744	746	749	753	756	761	766	771
7 Jahre	746	748	749	752	755	758	762	767	772
8 Jahre	752	753	754	756	759	762	766	770	775
9 Jahre	759	760	761	763	765	768	771	775	780
10 Jahre	732	768	769	770	772	775	778	781	785
11 Jahre	778	741	776	778	779	781	784	787	791
12 Jahre	751	785	750	784	786	787	790	793	796
13 Jahre	782	760	793	760	793	794	797	799	802
14 Jahre	754	789	769	800	769	801	803	805	808
15 Jahre	775	763	797	778	808	779	809	811	814
16 Jahre	745	783	772	804	787	815	789	817	820
17 Jahre	776	758	793	784	813	799	824	801	828
18 Jahre	750	789	773	806	798	825	813	837	816
19 Jahre	781	769	804	791	821	815	840	830	851
20 Jahre	804	802	793	823	813	840	836	858	850
21 Jahre	804	828	826	820	846	839	863	861	881
22 Jahre	825	833	854	854	849	873	868	889	889
23 Jahre	863	855	863	882	883	880	901	898	918
24 Jahre	890	891	886	893	910	912	912	930	929
25 Jahre	906	916	918	915	923	939	942	942	959
26 Jahre	921	933	943	946	945	953	967	971	973
27 Jahre	952	948	960	969	973	973	981	995	999
28 Jahre	963	977	975	986	995	1 000	1 001	1 009	1 022
29 Jahre	985	989	1 002	1 002	1 012	1 021	1 026	1 029	1 037
30 Jahre	1 008	1 010	1 015	1 027	1 028	1 038	1 047	1 053	1 056
31 Jahre	1 013	1 030	1 034	1 038	1 050	1 052	1 062	1 071	1 077
32 Jahre	1 033	1 034	1 050	1 054	1 059	1 070	1 074	1 083	1 092
33 Jahre	1 031	1 051	1 053	1 067	1 072	1 078	1 089	1 093	1 102
34 Jahre	1 053	1 050	1 069	1 071	1 085	1 090	1 096	1 107	1 112
35 Jahre	1 051	1 070	1 068	1 086	1 089	1 102	1 108	1 114	1 125
36 Jahre	1 073	1 067	1 085	1 085	1 101	1 105	1 118	1 124	1 131
37 Jahre	1 110	1 086	1 081	1 099	1 099	1 115	1 119	1 131	1 138
38 Jahre	1 109	1 121	1 099	1 095	1 112	1 113	1 128	1 133	1 145
39 Jahre	1 118	1 119	1 130	1 111	1 108	1 124	1 126	1 141	1 146

Altersjahre	Anzahl der Personen je Prognosejahr nach Einzelalter in Norderstedt 2017-2035								
	Variante: TFR 1,60								
	2027	2028	2029	2030	2031	2032	2033	2034	2035
40 Jahre	1 108	1 128	1 130	1 141	1 123	1 121	1 137	1 139	1 153
41 Jahre	1 117	1 118	1 137	1 139	1 150	1 134	1 133	1 148	1 151
42 Jahre	1 125	1 126	1 128	1 146	1 149	1 160	1 145	1 145	1 160
43 Jahre	1 093	1 135	1 136	1 138	1 156	1 160	1 170	1 157	1 157
44 Jahre	1 141	1 106	1 146	1 148	1 150	1 168	1 172	1 182	1 170
45 Jahre	1 167	1 153	1 121	1 160	1 161	1 164	1 181	1 186	1 196
46 Jahre	1 179	1 179	1 166	1 136	1 173	1 175	1 178	1 195	1 200
47 Jahre	1 191	1 191	1 192	1 180	1 151	1 188	1 190	1 194	1 210
48 Jahre	1 162	1 203	1 203	1 205	1 194	1 167	1 203	1 205	1 209
49 Jahre	1 142	1 175	1 214	1 215	1 217	1 207	1 182	1 217	1 219
50 Jahre	1 161	1 154	1 186	1 225	1 226	1 229	1 220	1 196	1 230
51 Jahre	1 098	1 171	1 165	1 196	1 233	1 234	1 238	1 230	1 207
52 Jahre	1 077	1 109	1 179	1 174	1 204	1 240	1 242	1 246	1 239
53 Jahre	1 097	1 086	1 116	1 185	1 180	1 210	1 245	1 247	1 251
54 Jahre	1 112	1 103	1 093	1 122	1 189	1 185	1 214	1 248	1 250
55 Jahre	1 127	1 115	1 106	1 097	1 126	1 191	1 187	1 216	1 249
56 Jahre	1 191	1 127	1 116	1 107	1 099	1 126	1 190	1 187	1 215
57 Jahre	1 194	1 187	1 125	1 115	1 107	1 099	1 126	1 188	1 185
58 Jahre	1 191	1 187	1 181	1 121	1 112	1 104	1 097	1 123	1 184
59 Jahre	1 296	1 183	1 179	1 173	1 116	1 107	1 100	1 093	1 119
60 Jahre	1 289	1 283	1 173	1 170	1 165	1 110	1 101	1 095	1 089
61 Jahre	1 300	1 274	1 269	1 163	1 160	1 155	1 102	1 095	1 088
62 Jahre	1 288	1 284	1 260	1 254	1 153	1 150	1 146	1 094	1 087
63 Jahre	1 278	1 271	1 268	1 245	1 240	1 141	1 139	1 135	1 085
64 Jahre	1 151	1 261	1 256	1 252	1 230	1 226	1 130	1 128	1 125
65 Jahre	1 095	1 138	1 245	1 240	1 237	1 216	1 212	1 120	1 118
66 Jahre	1 111	1 083	1 125	1 230	1 225	1 223	1 203	1 199	1 110
67 Jahre	1 052	1 098	1 072	1 113	1 214	1 211	1 208	1 189	1 185
68 Jahre	1 046	1 040	1 085	1 060	1 100	1 199	1 196	1 194	1 175
69 Jahre	966	1 034	1 028	1 072	1 048	1 087	1 183	1 181	1 179
70 Jahre	979	956	1 022	1 016	1 060	1 036	1 075	1 169	1 167
71 Jahre	885	968	945	1 010	1 005	1 047	1 024	1 062	1 154
72 Jahre	847	875	956	934	997	993	1 034	1 012	1 050
73 Jahre	823	838	865	944	922	985	980	1 021	1 000
74 Jahre	779	813	827	854	931	911	971	968	1 007
75 Jahre	761	769	802	816	842	918	898	958	954
76 Jahre	772	749	757	789	804	829	903	884	942
77 Jahre	809	757	736	743	775	789	814	886	867
78 Jahre	782	789	740	720	727	758	772	796	866
79 Jahre	747	760	767	721	701	709	739	752	776

Altersjahre	Anzahl der Personen je Prognosejahr nach Einzelalter in Norderstedt 2017-2035								
	Variante: TFR 1,60								
	2027	2028	2029	2030	2031	2032	2033	2034	2035
80 Jahre	745	722	735	742	699	681	688	717	731
81 Jahre	662	715	694	707	714	673	657	664	692
82 Jahre	552	631	681	662	675	683	645	630	637
83 Jahre	703	524	598	645	628	641	648	614	600
84 Jahre	618	657	493	562	606	590	603	611	579
85 Jahre	569	572	608	459	524	564	550	562	570
86 Jahre	595	521	523	557	424	482	519	507	519
87 Jahre	529	535	471	474	504	386	439	473	462
88 Jahre	466	471	477	421	424	452	349	396	426
89 Jahre	377	410	415	421	373	376	401	312	354
90 Jahre	313	327	356	361	366	326	329	351	275
91 Jahre	270	267	279	305	309	314	282	284	304
92 Jahre	217	227	225	236	258	262	266	240	243
93 Jahre	156	177	185	184	194	212	216	220	200
94 Jahre	99	123	139	146	146	154	169	173	177
95 Jahre	75	76	94	107	113	113	120	131	135
96 Jahre	47	56	57	70	80	84	85	90	99
97 Jahre	34	34	40	42	51	58	61	62	66
98 Jahre	24	25	25	29	30	36	41	44	45
99 Jahre u. ä.	37	40	42	44	49	52	59	68	75
Gesamt	84 417	84 889	85 375	85 877	86 396	86 933	87 488	88 063	88 658

Altersjahre	Anzahl der Personen je Prognosejahr nach Einzelalter in Norderstedt 2017-2035 männlich									
	Variante: TFR 1,53									
	Basis 2017	2018	2019	2020	2021	2022	2023	2024	2025	2026
unter 1 Jahr	338	367	366	365	365	365	365	366	367	368
1 Jahr	393	337	364	363	362	362	362	363	364	365
2 Jahre	363	389	337	362	362	361	361	361	362	363
3 Jahre	390	362	387	339	362	362	362	362	362	363
4 Jahre	350	388	363	386	340	363	363	363	363	363
5 Jahre	370	351	388	364	386	343	364	364	364	365
6 Jahre	319	371	354	388	366	387	346	367	367	367
7 Jahre	348	323	373	356	389	368	388	349	369	369
8 Jahre	328	351	327	375	359	391	370	390	353	372
9 Jahre	353	333	355	332	378	363	394	374	393	358
10 Jahre	385	357	338	359	337	382	367	397	378	397
11 Jahre	347	389	362	344	364	343	386	373	401	383
12 Jahre	349	352	392	367	349	369	349	391	378	405
13 Jahre	369	354	357	396	372	355	374	355	395	383
14 Jahre	367	373	359	362	399	377	361	379	361	399
15 Jahre	382	372	378	365	368	403	382	367	385	368
16 Jahre	347	387	378	384	372	375	408	388	375	392
17 Jahre	398	357	394	386	391	381	384	414	396	384
18 Jahre	372	404	367	401	394	399	390	393	421	405
19 Jahre	397	383	412	379	409	404	409	401	404	429
20 Jahre	437	407	395	421	392	420	415	420	413	416
21 Jahre	373	444	418	408	431	407	431	427	432	426
22 Jahre	422	390	451	430	422	442	421	442	440	444
23 Jahre	370	434	408	459	442	435	453	436	454	453
24 Jahre	447	393	447	425	469	455	450	465	452	467
25 Jahre	404	459	414	460	442	479	468	465	478	467
26 Jahre	462	424	470	434	472	458	489	481	478	490
27 Jahre	518	472	441	480	450	482	471	498	491	490
28 Jahre	473	520	482	456	489	465	492	484	507	502
29 Jahre	528	484	524	493	472	500	480	504	497	517
30 Jahre	508	532	495	529	503	486	511	494	515	510
31 Jahre	520	515	536	505	534	513	498	520	506	525
32 Jahre	475	525	521	540	513	539	521	509	528	517
33 Jahre	472	486	530	527	543	521	544	529	519	536
34 Jahre	515	483	496	535	532	547	528	549	536	528
35 Jahre	521	521	493	505	540	538	552	535	554	543
36 Jahre	571	526	526	502	512	544	543	555	541	558
37 Jahre	575	570	530	531	509	519	548	547	559	546
38 Jahre	515	575	571	535	536	516	526	552	552	563
39 Jahre	507	520	575	572	539	540	522	531	556	556

Altersjahre	Anzahl der Personen je Prognosejahr nach Einzelalter in Norderstedt 2017-2035 männlich									
	Variante: TFR 1,53									
	Basis 2017	2018	2019	2020	2021	2022	2023	2024	2025	2026
40 Jahre	506	512	524	575	572	542	544	528	536	559
41 Jahre	509	510	516	527	575	572	545	547	532	541
42 Jahre	453	514	515	521	531	575	574	549	550	538
43 Jahre	482	462	518	520	525	535	577	575	552	554
44 Jahre	473	489	470	524	525	531	541	579	578	557
45 Jahre	506	482	498	480	530	532	538	547	584	583
46 Jahre	570	513	491	506	489	537	539	544	554	589
47 Jahre	585	574	521	500	514	499	545	547	552	561
48 Jahre	575	589	579	529	509	523	509	552	555	560
49 Jahre	704	579	593	584	536	518	531	518	559	562
50 Jahre	678	702	583	597	588	543	526	539	527	566
51 Jahre	720	676	700	587	600	592	549	533	545	534
52 Jahre	706	716	675	697	590	602	595	555	539	552
53 Jahre	748	701	711	672	694	591	603	597	558	544
54 Jahre	622	741	696	706	669	690	592	604	597	561
55 Jahre	607	619	733	690	700	665	685	591	603	597
56 Jahre	629	603	615	724	684	693	659	679	589	600
57 Jahre	556	623	598	610	715	676	686	653	672	586
58 Jahre	545	551	616	592	603	705	668	677	646	665
59 Jahre	516	540	546	608	586	597	695	659	668	638
60 Jahre	494	510	533	540	600	578	589	683	649	658
61 Jahre	464	488	504	526	533	591	570	580	672	639
62 Jahre	443	459	482	498	519	525	582	562	572	660
63 Jahre	426	437	452	475	490	511	517	572	553	563
64 Jahre	401	420	431	446	468	483	503	509	562	544
65 Jahre	380	396	414	425	440	461	476	496	501	553
66 Jahre	384	375	390	409	419	433	454	469	488	494
67 Jahre	427	379	370	385	403	414	427	448	462	480
68 Jahre	405	419	373	365	380	397	407	421	441	454
69 Jahre	431	398	412	368	360	375	392	402	415	434
70 Jahre	429	423	391	405	362	355	369	386	396	408
71 Jahre	350	420	414	384	398	357	350	364	380	389
72 Jahre	302	344	412	406	377	391	351	345	358	374
73 Jahre	468	297	337	403	398	370	383	345	339	352
74 Jahre	437	456	291	330	394	389	363	376	339	334
75 Jahre	385	425	443	286	324	385	381	355	368	333
76 Jahre	489	374	412	431	280	316	375	371	347	359
77 Jahre	433	471	362	399	416	273	308	364	361	338
78 Jahre	410	415	451	348	384	400	264	298	351	348
79 Jahre	361	390	395	430	333	367	383	255	286	337

Altersjahre	Anzahl der Personen je Prognosejahr nach Einzelalter in Norderstedt 2017-2035 männlich									
	Variante: TFR 1,53									
	Basis 2017	2018	2019	2020	2021	2022	2023	2024	2025	2026
80 Jahre	346	342	370	375	408	317	349	365	244	274
81 Jahre	355	325	322	348	353	384	300	330	345	232
82 Jahre	300	330	303	300	325	330	359	282	310	324
83 Jahre	251	276	304	280	278	301	306	334	262	289
84 Jahre	156	229	252	278	257	255	277	281	306	242
85 Jahre	153	141	206	228	251	232	231	251	256	278
86 Jahre	120	136	125	183	202	224	207	207	224	229
87 Jahre	99	105	119	110	161	178	196	182	182	198
88 Jahre	107	85	90	103	96	139	154	170	159	159
89 Jahre	73	90	73	77	88	82	119	132	146	136
90 Jahre	51	61	75	61	65	74	69	100	111	123
91 Jahre	41	41	49	61	50	54	61	57	83	92
92 Jahre	23	33	33	40	49	40	43	49	47	67
93 Jahre	22	18	25	26	31	38	32	34	39	37
94 Jahre	10	16	13	19	19	23	29	24	26	29
95 Jahre	7	7	11	10	13	14	17	21	17	19
96 Jahre	7	5	5	8	7	9	10	12	14	12
97 Jahre	6	5	3	3	5	5	6	7	8	10
98 Jahre	1	4	3	2	2	4	3	4	4	5
99 Jahre u. ä.		1	3	3	3	4	4	5	5	6
Gesamt	39 015	39 221	39 429	39 641	39 849	40 057	40 265	40 477	40 692	40 913

Altersjahre	Anzahl der Personen je Prognosejahr nach Einzelalter in Norderstedt 2017-2035 männlich								
	Variante: TFR 1,53								
	2027	2028	2029	2030	2031	2032	2033	2034	2035
unter 1 Jahr	370	372	375	377	380	383	385	388	392
1 Jahr	366	368	370	373	375	378	381	383	386
2 Jahre	364	366	368	370	372	375	377	380	383
3 Jahre	364	365	367	369	371	373	376	379	381
4 Jahre	364	365	367	368	370	373	375	378	380
5 Jahre	365	366	367	369	371	373	375	377	380
6 Jahre	367	368	369	370	372	374	376	378	381
7 Jahre	369	370	371	372	373	375	377	379	381
8 Jahre	372	373	373	374	376	377	379	381	383
9 Jahre	376	376	377	378	379	380	382	384	386
10 Jahre	363	381	381	382	383	384	385	387	389
11 Jahre	401	369	386	387	388	389	390	391	393
12 Jahre	388	405	375	391	392	393	394	395	397
13 Jahre	409	393	410	380	396	397	398	399	401
14 Jahre	388	413	398	414	386	402	403	404	405
15 Jahre	404	394	418	404	419	393	408	409	410
16 Jahre	376	410	400	423	410	424	401	415	416
17 Jahre	400	386	417	409	430	418	432	410	423
18 Jahre	394	409	397	425	418	437	427	440	421
19 Jahre	415	406	419	409	435	429	447	438	450
20 Jahre	439	427	420	432	423	446	441	457	450
21 Jahre	430	449	440	434	445	438	458	455	469
22 Jahre	440	443	461	453	449	459	453	471	469
23 Jahre	457	454	458	473	467	464	473	469	485
24 Jahre	467	471	469	472	486	482	480	488	485
25 Jahre	481	481	485	484	488	500	497	496	503
26 Jahre	482	494	494	499	499	502	513	511	511
27 Jahre	500	494	505	506	510	511	514	524	523
28 Jahre	501	510	506	515	517	521	522	526	535
29 Jahre	513	513	522	519	527	529	533	535	539
30 Jahre	527	525	525	533	531	539	541	546	548
31 Jahre	521	536	535	536	543	542	549	552	556
32 Jahre	533	531	545	544	546	552	552	559	562
33 Jahre	527	541	540	552	552	554	560	561	567
34 Jahre	543	535	549	548	559	560	562	568	569
35 Jahre	536	550	544	556	556	567	567	570	576
36 Jahre	549	543	556	551	562	563	573	574	577
37 Jahre	562	554	549	561	557	568	569	578	580
38 Jahre	552	567	560	556	568	564	574	575	584
39 Jahre	566	557	571	565	562	572	570	579	580

Altersjahre	Anzahl der Personen je Prognosejahr nach Einzelalter in Norderstedt 2017-2035 männlich								
	Variante: TFR 1,53								
	2027	2028	2029	2030	2031	2032	2033	2034	2035
40 Jahre	560	570	561	574	569	567	577	575	584
41 Jahre	562	563	572	565	577	573	571	581	579
42 Jahre	545	566	567	576	569	581	577	576	585
43 Jahre	543	550	569	571	579	574	585	582	581
44 Jahre	559	549	556	574	576	584	579	590	587
45 Jahre	563	566	556	563	581	582	591	586	597
46 Jahre	588	570	572	564	571	587	589	597	593
47 Jahre	594	594	577	580	572	579	595	597	605
48 Jahre	568	600	601	585	588	580	587	603	605
49 Jahre	567	575	606	607	592	595	588	595	610
50 Jahre	569	574	582	612	613	599	602	596	603
51 Jahre	572	575	580	588	616	617	605	608	602
52 Jahre	541	577	580	586	594	621	622	610	613
53 Jahre	556	546	581	584	589	597	623	625	614
54 Jahre	547	559	550	583	586	592	600	625	627
55 Jahre	562	549	561	552	584	588	593	601	625
56 Jahre	595	562	550	561	552	584	587	593	600
57 Jahre	597	592	560	549	560	552	583	586	591
58 Jahre	582	593	588	558	547	557	550	580	583
59 Jahre	656	577	587	583	554	544	554	547	576
60 Jahre	630	647	571	581	577	549	539	550	543
61 Jahre	648	621	638	564	574	571	544	535	545
62 Jahre	629	638	611	628	557	567	564	538	529
63 Jahre	648	618	627	601	618	549	559	556	531
64 Jahre	554	636	607	616	592	607	542	551	548
65 Jahre	535	545	625	597	605	582	598	534	543
66 Jahre	543	527	536	614	587	595	573	588	527
67 Jahre	486	534	519	528	603	577	585	564	579
68 Jahre	473	478	525	510	519	592	567	575	555
69 Jahre	447	465	471	516	502	511	582	558	566
70 Jahre	427	440	458	464	508	494	503	572	549
71 Jahre	402	421	433	450	456	499	486	494	562
72 Jahre	383	396	414	426	443	449	490	478	486
73 Jahre	368	377	389	406	419	435	441	481	469
74 Jahre	346	361	370	382	399	411	427	433	472
75 Jahre	328	340	355	364	375	392	404	419	425
76 Jahre	326	321	333	347	356	368	384	395	411
77 Jahre	350	318	314	325	339	348	359	375	386
78 Jahre	327	338	308	304	316	329	337	348	364
79 Jahre	335	315	326	297	294	305	318	326	336

Altersjahre	Anzahl der Personen je Prognosejahr nach Einzelalter in Norderstedt 2017-2035 männlich								
	Variante: TFR 1,53								
	2027	2028	2029	2030	2031	2032	2033	2034	2035
80 Jahre	323	320	301	312	286	282	293	306	314
81 Jahre	261	306	304	287	297	273	270	280	292
82 Jahre	219	246	289	287	271	281	258	256	266
83 Jahre	302	206	230	270	269	255	264	243	241
84 Jahre	266	279	191	214	251	250	237	246	227
85 Jahre	220	243	254	175	196	230	229	218	226
86 Jahre	250	198	218	229	159	178	208	208	198
87 Jahre	202	221	176	194	204	142	159	186	187
88 Jahre	173	177	193	154	170	179	126	141	165
89 Jahre	137	149	153	167	134	148	156	110	124
90 Jahre	116	116	127	130	142	115	127	134	95
91 Jahre	102	96	97	106	109	119	97	107	113
92 Jahre	75	83	78	79	87	89	98	80	89
93 Jahre	53	59	66	62	63	69	71	79	65
94 Jahre	28	40	45	50	48	49	53	55	61
95 Jahre	22	21	30	33	37	36	36	40	42
96 Jahre	13	15	15	21	24	27	26	27	29
97 Jahre	9	9	11	10	15	17	19	18	19
98 Jahre	7	6	6	7	7	10	11	13	13
99 Jahre u. ä.	7	9	9	10	11	12	14	17	19
Gesamt	41 139	41 373	41 616	41 867	42 128	42 400	42 681	42 973	43 275

Altersjahre	Anzahl der Personen je Prognosejahr nach Einzelalter in Norderstedt 2017-2035 weiblich									
	Variante: TFR 1,53									
	Basis 2017	2018	2019	2020	2021	2022	2023	2024	2025	2026
unter 1 Jahr	353	352	351	350	350	350	350	351	352	353
1 Jahr	360	351	350	350	349	349	349	349	350	351
2 Jahre	333	358	350	349	349	348	348	348	349	350
3 Jahre	344	333	357	349	349	349	348	348	349	349
4 Jahre	331	344	335	357	350	350	349	349	349	350
5 Jahre	337	333	346	336	358	351	351	351	351	351
6 Jahre	334	339	335	347	339	359	353	353	353	353
7 Jahre	347	337	342	338	350	342	361	356	356	356
8 Jahre	306	350	341	346	342	354	346	365	359	360
9 Jahre	320	311	354	345	350	347	358	351	369	364
10 Jahre	306	325	316	358	349	354	351	362	355	372
11 Jahre	306	311	329	321	361	353	357	355	365	359
12 Jahre	301	310	315	333	325	364	356	360	358	368
13 Jahre	336	307	316	321	337	330	367	360	364	362
14 Jahre	368	340	312	321	325	341	335	370	363	367
15 Jahre	327	369	343	318	326	330	345	340	372	366
16 Jahre	347	331	369	345	323	330	335	348	343	373
17 Jahre	351	349	335	370	349	329	336	340	352	348
18 Jahre	340	354	353	341	372	353	336	343	346	358
19 Jahre	344	346	358	358	347	374	359	344	350	354
20 Jahre	337	352	354	365	364	356	379	367	355	360
21 Jahre	360	350	362	364	374	374	368	387	377	368
22 Jahre	368	372	364	375	377	385	386	381	398	390
23 Jahre	370	382	385	379	389	391	398	399	395	409
24 Jahre	377	385	395	398	394	402	404	410	412	409
25 Jahre	383	392	398	407	410	407	414	416	422	424
26 Jahre	411	399	406	412	420	423	421	427	429	435
27 Jahre	488	425	416	422	428	434	437	436	442	444
28 Jahre	507	491	439	431	437	442	448	451	451	456
29 Jahre	486	508	495	451	445	451	456	461	464	464
30 Jahre	475	493	512	501	464	459	464	469	474	477
31 Jahre	489	484	500	517	508	476	472	477	482	487
32 Jahre	539	496	492	506	522	514	486	483	488	492
33 Jahre	479	541	502	499	512	527	520	495	493	498
34 Jahre	536	488	544	510	507	519	532	527	505	503
35 Jahre	571	540	496	548	517	514	526	538	534	514
36 Jahre	545	573	544	504	552	524	522	533	544	540
37 Jahre	552	548	574	548	511	556	529	528	538	550
38 Jahre	543	554	551	576	551	517	559	535	534	544
39 Jahre	512	547	558	555	578	556	523	563	541	540

Altersjahre	Anzahl der Personen je Prognosejahr nach Einzelalter in Norderstedt 2017-2035 weiblich									
	Variante: TFR 1,53									
	Basis 2017	2018	2019	2020	2021	2022	2023	2024	2025	2026
40 Jahre	539	518	552	562	560	582	561	530	568	547
41 Jahre	442	544	524	556	566	564	585	565	537	573
42 Jahre	461	451	548	530	560	570	568	589	570	543
43 Jahre	473	469	460	553	535	565	574	573	593	575
44 Jahre	514	481	478	469	558	541	570	579	578	597
45 Jahre	521	520	489	486	477	563	548	575	584	583
46 Jahre	574	528	527	497	494	486	569	554	581	590
47 Jahre	583	579	534	534	505	503	495	575	561	587
48 Jahre	610	587	583	540	540	513	511	504	581	567
49 Jahre	662	613	591	587	546	547	520	518	512	586
50 Jahre	696	662	615	594	591	552	552	527	525	519
51 Jahre	694	694	662	617	597	594	556	556	532	530
52 Jahre	710	692	692	661	617	598	595	559	560	536
53 Jahre	676	706	689	689	660	617	599	596	561	562
54 Jahre	638	673	703	686	686	658	617	599	597	563
55 Jahre	593	635	669	698	682	683	655	616	599	597
56 Jahre	607	591	632	665	693	677	678	652	614	597
57 Jahre	607	604	588	628	660	688	673	674	648	611
58 Jahre	620	603	600	585	624	655	682	667	668	644
59 Jahre	552	615	599	596	581	619	650	676	662	663
60 Jahre	598	549	610	595	592	578	615	645	670	657
61 Jahre	511	593	545	605	590	587	574	610	639	664
62 Jahre	490	508	588	542	600	585	583	570	605	634
63 Jahre	482	488	505	583	538	595	581	579	566	601
64 Jahre	457	480	485	503	579	535	591	577	575	563
65 Jahre	463	455	478	483	500	574	532	586	573	571
66 Jahre	486	461	454	475	481	498	570	529	582	569
67 Jahre	511	483	458	452	473	478	495	565	525	577
68 Jahre	514	507	479	456	449	470	476	492	561	522
69 Jahre	467	509	502	476	453	447	467	473	489	556
70 Jahre	494	463	505	498	473	450	444	464	470	486
71 Jahre	481	489	459	500	494	469	447	442	461	467
72 Jahre	400	476	484	456	495	489	465	444	439	458
73 Jahre	528	397	471	479	452	490	485	461	441	436
74 Jahre	480	520	393	466	474	447	485	479	457	437
75 Jahre	511	473	512	389	460	468	442	479	474	452
76 Jahre	548	501	465	503	384	453	460	435	471	467
77 Jahre	566	536	491	456	493	378	445	452	429	464
78 Jahre	556	551	522	479	446	482	372	436	443	421
79 Jahre	494	539	535	507	467	435	470	364	426	433

Altersjahre	Anzahl der Personen je Prognosejahr nach Einzelalter in Norderstedt 2017-2035 weiblich									
	Variante: TFR 1,53									
	Basis 2017	2018	2019	2020	2021	2022	2023	2024	2025	2026
80 Jahre	447	477	520	516	491	452	422	456	355	414
81 Jahre	428	429	458	499	496	472	436	408	440	345
82 Jahre	409	407	409	436	475	472	450	417	391	421
83 Jahre	335	386	385	387	412	449	447	427	396	372
84 Jahre	262	314	361	361	363	387	421	419	401	373
85 Jahre	237	244	291	335	335	337	359	391	390	374
86 Jahre	174	218	224	267	307	307	310	330	360	359
87 Jahre	178	159	198	204	242	278	279	281	300	327
88 Jahre	151	160	143	178	184	218	249	250	253	270
89 Jahre	134	134	142	128	158	163	193	221	222	225
90 Jahre	132	117	117	124	113	138	143	169	193	194
91 Jahre	91	113	100	101	107	98	120	124	146	166
92 Jahre	75	77	95	85	86	91	84	102	106	125
93 Jahre	56	61	63	78	70	71	76	70	85	88
94 Jahre	38	44	48	50	61	56	57	60	57	68
95 Jahre	42	29	34	37	38	47	43	44	47	44
96 Jahre	27	30	22	25	27	29	35	32	33	35
97 Jahre	23	19	21	16	18	20	21	25	24	24
98 Jahre	12	15	13	15	12	13	14	15	18	17
99 Jahre u. ä.	13	15	19	20	22	21	22	23	25	28
Gesamt	41 092	41 260	41 436	41 617	41 800	41 985	42 170	42 358	42 550	42 744

Altersjahre	Anzahl der Personen je Prognosejahr nach Einzelalter in Norderstedt 2017-2035 weiblich								
	Variante: TFR 1,53								
	2027	2028	2029	2030	2031	2032	2033	2034	2035
unter 1 Jahr	355	357	359	361	364	367	370	372	375
1 Jahr	353	354	356	359	361	364	366	369	372
2 Jahre	351	353	354	356	359	361	364	366	369
3 Jahre	350	352	353	355	357	360	362	365	367
4 Jahre	351	352	353	355	357	359	361	364	366
5 Jahre	352	353	354	355	357	359	361	364	366
6 Jahre	354	354	355	357	358	360	362	364	366
7 Jahre	356	357	358	359	360	362	364	366	368
8 Jahre	360	360	361	362	363	365	366	368	370
9 Jahre	364	364	365	366	367	368	370	371	373
10 Jahre	368	368	369	370	370	372	373	374	376
11 Jahre	376	372	372	373	374	374	376	377	379
12 Jahre	362	379	375	375	376	377	378	379	381
13 Jahre	372	366	382	379	379	380	381	382	384
14 Jahre	366	375	370	385	382	383	384	385	386
15 Jahre	370	369	378	373	387	384	386	387	388
16 Jahre	368	372	371	379	375	389	386	388	389
17 Jahre	375	371	375	374	382	378	391	389	390
18 Jahre	355	379	375	379	378	386	383	394	393
19 Jahre	364	362	383	380	384	384	390	389	399
20 Jahre	364	373	371	389	387	391	392	398	397
21 Jahre	373	376	384	383	399	398	402	403	408
22 Jahre	383	387	391	398	398	411	411	414	416
23 Jahre	404	399	403	406	413	413	425	425	429
24 Jahre	421	417	414	418	421	427	428	438	439
25 Jahre	422	433	430	428	432	435	440	442	451
26 Jahre	437	436	445	444	442	446	450	455	457
27 Jahre	449	452	452	460	459	459	463	466	471
28 Jahre	459	464	466	467	474	474	474	478	482
29 Jahre	469	472	477	479	481	487	488	489	493
30 Jahre	478	483	486	490	493	495	501	502	503
31 Jahre	490	491	496	499	503	506	508	514	515
32 Jahre	497	500	502	506	510	514	517	519	525
33 Jahre	502	507	510	512	516	520	524	527	529
34 Jahre	508	512	517	520	522	526	530	534	537
35 Jahre	513	517	521	526	530	532	536	540	544
36 Jahre	522	522	526	530	535	539	541	545	549
37 Jahre	546	530	529	534	538	543	546	549	553
38 Jahre	554	551	536	536	541	545	549	553	556
39 Jahre	549	560	557	543	544	548	552	557	561

Altersjahre	Anzahl der Personen je Prognosejahr nach Einzelalter in Norderstedt 2017-2035 weiblich								
	Variante: TFR 1,53								
	2027	2028	2029	2030	2031	2032	2033	2034	2035
40 Jahre	547	556	566	564	551	551	556	560	565
41 Jahre	553	553	562	572	570	558	559	563	567
42 Jahre	578	559	559	568	577	576	565	565	570
43 Jahre	549	583	565	565	574	583	582	571	572
44 Jahre	580	556	588	571	572	580	590	589	579
45 Jahre	602	586	563	594	578	579	587	596	595
46 Jahre	589	607	592	570	600	585	586	594	603
47 Jahre	596	595	613	598	577	606	592	593	601
48 Jahre	592	601	601	618	604	584	613	599	600
49 Jahre	573	598	606	606	623	610	591	618	605
50 Jahre	591	579	602	611	611	627	615	597	623
51 Jahre	525	594	583	606	614	614	631	619	601
52 Jahre	535	530	597	586	609	617	617	633	622
53 Jahre	540	539	534	599	589	610	619	619	635
54 Jahre	564	543	542	537	601	591	612	620	621
55 Jahre	564	565	544	544	539	601	591	612	620
56 Jahre	595	564	565	545	545	540	600	591	612
57 Jahre	595	594	563	564	545	545	541	599	591
58 Jahre	608	593	591	562	563	545	544	541	598
59 Jahre	639	605	590	589	560	562	544	544	540
60 Jahre	658	635	602	587	586	559	560	543	543
61 Jahre	651	653	630	598	584	583	556	558	541
62 Jahre	658	646	647	626	594	581	580	554	556
63 Jahre	629	653	641	642	621	591	578	577	552
64 Jahre	596	624	647	636	637	617	587	575	574
65 Jahre	559	592	619	642	631	633	613	584	573
66 Jahre	567	556	589	615	637	627	628	609	581
67 Jahre	565	563	553	584	610	632	622	624	605
68 Jahre	573	561	559	549	580	605	627	617	619
69 Jahre	518	568	556	555	545	576	600	622	612
70 Jahre	552	515	563	552	551	542	571	596	617
71 Jahre	482	547	511	559	548	547	538	567	591
72 Jahre	464	479	542	507	554	543	543	534	562
73 Jahre	455	460	475	537	503	549	539	538	530
74 Jahre	432	451	456	471	531	498	543	534	533
75 Jahre	433	428	447	452	467	525	494	537	528
76 Jahre	446	428	423	441	447	461	518	487	530
77 Jahre	459	439	422	418	435	441	454	510	481
78 Jahre	455	451	431	415	411	428	434	447	501
79 Jahre	412	445	441	423	407	404	420	426	439

Altersjahre	Anzahl der Personen je Prognosejahr nach Einzelalter in Norderstedt 2017-2035 weiblich								
	Variante: TFR 1,53								
	2027	2028	2029	2030	2031	2032	2033	2034	2035
80 Jahre	422	401	433	430	413	398	395	411	416
81 Jahre	401	408	389	419	416	400	386	384	399
82 Jahre	332	385	392	375	403	401	386	373	371
83 Jahre	401	318	368	375	358	386	384	370	358
84 Jahre	351	378	301	348	355	340	366	364	352
85 Jahre	348	329	354	284	327	334	320	344	343
86 Jahre	345	322	305	328	264	304	310	298	321
87 Jahre	327	314	295	279	300	244	280	286	275
88 Jahre	294	294	284	267	253	273	222	255	261
89 Jahre	240	261	262	253	239	228	245	201	230
90 Jahre	197	210	229	230	223	211	202	217	179
91 Jahre	168	171	183	199	200	195	185	177	190
92 Jahre	142	144	146	157	171	172	168	160	154
93 Jahre	103	118	120	122	131	143	144	141	135
94 Jahre	71	83	94	96	99	106	116	117	115
95 Jahre	53	55	65	74	75	77	83	91	93
96 Jahre	34	40	42	49	56	57	59	64	70
97 Jahre	26	25	30	31	36	41	42	44	47
98 Jahre	18	19	18	22	23	26	30	31	32
99 Jahre u. ä.	29	31	33	34	38	41	45	51	56
Gesamt	42 943	43 146	43 354	43 570	43 791	44 020	44 257	44 503	44 759

Altersjahre	Anzahl der Personen je Prognosejahr nach Einzelalter in Norderstedt 2017-2035 männlich									
	Variante: TFR 1,60									
	Basis 2017	2018	2019	2020	2021	2022	2023	2024	2025	2026
unter 1 Jahr	338	383	382	381	381	381	381	382	383	385
1 Jahr	393	337	378	377	377	377	377	377	378	380
2 Jahre	363	389	337	376	375	375	375	375	376	377
3 Jahre	390	363	387	339	375	374	374	374	375	376
4 Jahre	350	389	363	386	341	375	375	375	375	375
5 Jahre	370	351	388	364	386	343	376	375	376	376
6 Jahre	319	371	354	388	366	387	346	377	377	378
7 Jahre	348	323	373	356	389	368	388	350	379	379
8 Jahre	328	351	327	375	359	391	370	390	353	382
9 Jahre	353	333	355	332	378	363	394	374	393	358
10 Jahre	385	357	338	359	337	382	368	397	379	397
11 Jahre	347	389	362	344	365	343	387	373	402	384
12 Jahre	349	352	393	367	349	370	349	391	378	406
13 Jahre	369	354	357	396	372	355	374	355	395	383
14 Jahre	367	374	359	363	399	377	361	380	362	400
15 Jahre	382	372	378	365	369	403	382	368	385	369
16 Jahre	347	387	378	384	372	375	408	389	375	392
17 Jahre	398	357	394	386	392	381	384	414	397	385
18 Jahre	372	404	367	401	394	400	390	393	421	406
19 Jahre	397	383	412	379	410	404	409	401	404	430
20 Jahre	437	407	395	421	393	420	415	420	414	417
21 Jahre	373	444	418	408	431	407	431	427	432	427
22 Jahre	422	391	451	430	422	442	422	443	440	445
23 Jahre	370	434	408	460	442	436	453	437	455	454
24 Jahre	447	393	447	425	469	455	450	466	452	468
25 Jahre	404	459	415	460	443	480	469	466	479	468
26 Jahre	462	424	470	434	472	459	490	481	479	491
27 Jahre	518	472	441	480	450	483	472	499	492	491
28 Jahre	473	520	482	457	490	465	493	485	508	503
29 Jahre	528	484	524	493	472	501	481	504	498	518
30 Jahre	508	532	495	529	504	487	511	495	516	511
31 Jahre	520	515	536	505	535	513	499	521	507	526
32 Jahre	475	525	521	540	514	540	522	510	529	518
33 Jahre	472	486	530	527	543	521	545	529	520	537
34 Jahre	515	483	496	535	533	548	529	549	536	529
35 Jahre	521	521	493	505	540	539	552	536	555	544
36 Jahre	571	526	526	502	512	544	543	556	542	559
37 Jahre	575	570	530	531	509	519	548	548	560	547
38 Jahre	515	575	571	535	536	517	526	553	553	564
39 Jahre	507	520	575	572	539	540	523	532	557	557

Altersjahre	Anzahl der Personen je Prognosejahr nach Einzelalter in Norderstedt 2017-2035 männlich									
	Variante: TFR 1,60									
	Basis 2017	2018	2019	2020	2021	2022	2023	2024	2025	2026
40 Jahre	506	512	524	575	572	542	544	528	537	560
41 Jahre	509	510	516	527	575	573	545	547	533	541
42 Jahre	453	514	515	521	531	576	574	549	551	538
43 Jahre	482	462	518	520	525	536	577	576	553	555
44 Jahre	473	489	470	524	526	531	541	580	579	558
45 Jahre	506	482	498	480	530	532	538	547	584	584
46 Jahre	570	513	491	506	490	537	539	545	554	589
47 Jahre	585	574	521	500	515	500	545	547	553	562
48 Jahre	575	589	579	529	509	523	509	553	555	560
49 Jahre	704	579	593	584	536	518	531	518	560	562
50 Jahre	678	702	584	597	588	543	526	539	527	567
51 Jahre	720	676	700	587	600	592	549	533	546	535
52 Jahre	706	716	675	698	590	603	595	555	540	552
53 Jahre	748	701	711	672	694	591	604	597	559	544
54 Jahre	622	741	696	706	669	690	592	604	598	561
55 Jahre	607	619	733	690	700	665	685	591	603	597
56 Jahre	629	603	615	724	684	693	659	679	589	601
57 Jahre	556	623	598	610	715	677	686	654	673	587
58 Jahre	545	551	616	592	604	705	668	678	646	665
59 Jahre	516	540	546	608	586	597	695	659	668	639
60 Jahre	494	510	533	540	600	578	589	684	650	659
61 Jahre	464	488	504	526	533	591	570	581	672	639
62 Jahre	443	459	482	498	519	525	582	562	572	661
63 Jahre	426	437	452	475	490	511	517	572	553	563
64 Jahre	401	420	431	446	468	483	504	510	562	544
65 Jahre	380	396	414	425	440	461	476	496	502	553
66 Jahre	384	375	390	409	419	433	455	469	488	494
67 Jahre	427	379	370	385	403	414	427	448	462	481
68 Jahre	405	419	373	365	380	397	407	421	441	454
69 Jahre	431	398	412	368	360	375	392	402	415	434
70 Jahre	429	423	391	405	363	355	369	386	396	409
71 Jahre	350	420	414	384	398	357	350	364	380	390
72 Jahre	302	344	412	406	378	391	351	345	358	374
73 Jahre	468	297	337	403	398	370	383	345	339	352
74 Jahre	437	456	291	330	394	389	363	376	339	334
75 Jahre	385	425	443	286	324	385	381	355	368	333
76 Jahre	489	374	412	431	280	316	375	371	347	360
77 Jahre	433	471	362	399	416	273	308	364	361	338
78 Jahre	410	415	451	348	384	400	264	298	351	348
79 Jahre	361	390	395	430	333	367	383	255	286	337

Altersjahre	Anzahl der Personen je Prognosejahr nach Einzelalter in Norderstedt 2017-2035 männlich									
	Variante: TFR 1,60									
	Basis 2017	2018	2019	2020	2021	2022	2023	2024	2025	2026
80 Jahre	346	342	370	375	408	317	349	365	244	274
81 Jahre	355	325	322	348	353	384	300	330	345	232
82 Jahre	300	330	303	300	325	330	359	282	310	324
83 Jahre	251	276	304	280	278	301	306	334	262	289
84 Jahre	156	229	252	278	257	255	277	281	307	242
85 Jahre	153	141	206	228	251	232	231	251	256	278
86 Jahre	120	136	125	183	202	224	207	207	224	229
87 Jahre	99	105	119	110	161	178	196	182	182	198
88 Jahre	107	85	90	103	96	139	154	170	159	159
89 Jahre	73	90	73	77	88	82	119	132	146	137
90 Jahre	51	61	75	61	65	74	69	100	111	123
91 Jahre	41	41	49	61	50	54	61	57	83	92
92 Jahre	23	33	33	40	49	40	43	49	47	67
93 Jahre	22	18	25	26	31	38	32	34	39	37
94 Jahre	10	16	13	19	19	23	29	24	26	29
95 Jahre	7	7	11	10	13	14	17	21	17	19
96 Jahre	7	5	5	8	7	9	10	12	15	12
97 Jahre	6	5	3	3	5	5	6	7	8	10
98 Jahre	1	4	3	2	2	4	3	4	4	5
99 Jahre u. ä.		1	3	3	3	4	4	5	6	6
Gesamt	39 015	39 238	39 463	39 692	39 917	40 142	40 367	40 596	40 829	41 067

Altersjahre	Anzahl der Personen je Prognosejahr nach Einzelalter in Norderstedt 2017-2035 männlich								
	Variante: TFR 1,60								
	2027	2028	2029	2030	2031	2032	2033	2034	2035
unter 1 Jahr	387	389	391	394	397	400	403	407	410
1 Jahr	381	383	386	388	391	394	397	400	403
2 Jahre	378	380	382	384	387	390	393	396	399
3 Jahre	377	378	380	382	385	387	390	393	396
4 Jahre	376	378	379	381	383	386	388	391	394
5 Jahre	377	378	379	381	383	385	387	390	393
6 Jahre	378	379	380	382	383	385	388	390	393
7 Jahre	380	381	381	383	384	386	388	390	393
8 Jahre	382	383	384	385	386	388	389	392	394
9 Jahre	386	386	387	388	389	390	392	394	396
10 Jahre	363	390	391	391	392	394	395	397	399
11 Jahre	402	369	395	396	397	398	399	401	403
12 Jahre	389	406	375	400	401	402	403	405	406
13 Jahre	410	393	410	381	405	406	407	408	410
14 Jahre	388	414	399	415	387	410	411	412	414
15 Jahre	405	394	418	404	420	394	416	417	418
16 Jahre	377	410	401	424	411	425	402	422	424
17 Jahre	400	387	418	409	431	419	433	411	431
18 Jahre	395	410	397	426	419	438	428	441	422
19 Jahre	416	407	420	410	436	430	448	439	451
20 Jahre	440	428	421	433	424	447	443	459	452
21 Jahre	430	450	441	435	446	439	460	456	471
22 Jahre	441	445	462	455	450	460	455	473	471
23 Jahre	458	455	459	474	469	466	475	471	487
24 Jahre	468	472	471	474	488	484	482	490	487
25 Jahre	482	482	487	486	490	502	499	498	506
26 Jahre	483	495	496	500	500	504	515	513	513
27 Jahre	501	495	506	508	512	513	517	526	526
28 Jahre	502	512	508	517	519	523	525	529	537
29 Jahre	515	515	523	521	529	532	536	538	542
30 Jahre	528	526	527	535	533	541	544	548	551
31 Jahre	522	538	536	538	545	544	552	555	559
32 Jahre	535	532	546	546	548	555	554	562	565
33 Jahre	528	543	541	554	554	556	563	563	570
34 Jahre	544	537	550	550	561	562	564	571	572
35 Jahre	537	552	546	558	558	569	570	573	579
36 Jahre	550	544	558	553	564	565	575	576	579
37 Jahre	563	555	551	563	559	570	571	580	582
38 Jahre	553	568	561	558	569	566	577	578	587
39 Jahre	567	558	572	566	563	574	572	582	583

Altersjahre	Anzahl der Personen je Prognosejahr nach Einzelalter in Norderstedt 2017-2035 männlich								
	Variante: TFR 1,60								
	2027	2028	2029	2030	2031	2032	2033	2034	2035
40 Jahre	561	571	562	576	571	568	579	577	587
41 Jahre	563	564	574	566	579	574	573	583	581
42 Jahre	546	567	568	577	571	583	579	578	588
43 Jahre	544	551	571	572	581	575	587	584	583
44 Jahre	560	550	557	576	577	586	581	592	590
45 Jahre	564	567	557	565	582	584	593	588	599
46 Jahre	589	571	574	565	572	589	591	599	596
47 Jahre	595	595	578	581	573	580	597	599	607
48 Jahre	569	601	602	586	589	582	589	605	607
49 Jahre	568	576	607	608	593	596	590	597	612
50 Jahre	570	575	583	613	614	600	604	598	605
51 Jahre	573	576	581	589	618	619	606	610	604
52 Jahre	542	578	581	587	595	622	624	612	615
53 Jahre	556	547	582	585	590	598	625	626	615
54 Jahre	548	560	550	584	588	593	601	627	628
55 Jahre	563	550	561	553	586	589	594	602	627
56 Jahre	596	562	550	562	553	585	589	594	602
57 Jahre	598	593	561	550	561	553	584	587	593
58 Jahre	582	593	589	558	548	558	551	581	585
59 Jahre	657	577	588	584	555	545	555	549	577
60 Jahre	630	648	571	582	578	550	541	551	545
61 Jahre	648	621	638	565	575	571	545	536	546
62 Jahre	629	638	612	628	558	568	565	539	530
63 Jahre	649	618	627	602	618	550	560	557	532
64 Jahre	554	637	608	616	592	608	542	552	549
65 Jahre	536	545	625	598	606	583	598	535	544
66 Jahre	544	527	537	614	588	596	574	589	527
67 Jahre	487	535	519	528	604	578	586	565	580
68 Jahre	473	479	526	510	520	593	568	576	556
69 Jahre	448	465	471	517	502	511	582	559	567
70 Jahre	428	441	458	464	508	494	503	572	549
71 Jahre	402	421	434	451	456	499	486	495	562
72 Jahre	384	396	414	426	443	449	491	478	487
73 Jahre	368	377	389	407	419	435	441	482	470
74 Jahre	346	361	371	382	400	412	428	433	473
75 Jahre	328	340	355	364	375	392	404	420	425
76 Jahre	326	321	333	348	356	368	384	396	411
77 Jahre	350	318	314	326	339	348	359	375	386
78 Jahre	327	338	308	304	316	329	338	349	364
79 Jahre	335	315	326	298	294	305	318	326	337

Altersjahre	Anzahl der Personen je Prognosejahr nach Einzelalter in Norderstedt 2017-2035 männlich								
	Variante: TFR 1,60								
	2027	2028	2029	2030	2031	2032	2033	2034	2035
80 Jahre	323	320	302	312	286	283	293	306	314
81 Jahre	261	306	304	287	297	273	270	280	292
82 Jahre	220	246	289	287	271	281	259	256	266
83 Jahre	302	206	231	270	269	255	264	243	241
84 Jahre	266	279	191	214	251	250	237	246	227
85 Jahre	221	243	254	175	196	230	230	218	226
86 Jahre	250	198	219	229	159	178	208	208	198
87 Jahre	202	221	176	194	204	142	159	186	187
88 Jahre	173	177	193	155	171	179	126	141	165
89 Jahre	137	149	153	167	134	148	156	110	124
90 Jahre	116	116	127	130	143	115	127	134	95
91 Jahre	102	96	97	106	109	119	97	107	113
92 Jahre	75	83	78	79	87	89	98	80	89
93 Jahre	53	59	66	62	63	69	71	79	65
94 Jahre	28	40	45	50	48	49	53	55	61
95 Jahre	22	21	30	33	37	36	36	40	42
96 Jahre	13	15	15	21	24	27	26	27	29
97 Jahre	9	9	11	10	15	17	19	18	19
98 Jahre	7	6	6	7	7	10	11	13	13
99 Jahre u. ä.	7	9	9	10	11	12	14	17	19
Gesamt	41 311	41 563	41 823	42 093	42 372	42 662	42 963	43 274	43 595

Altersjahre	Anzahl der Personen je Prognosejahr nach Einzelalter in Norderstedt 2017-2035 weiblich									
	Variante: TFR 1,60									
	Basis 2017	2018	2019	2020	2021	2022	2023	2024	2025	2026
unter 1 Jahr	353	367	366	365	365	365	365	366	367	369
1 Jahr	360	351	364	364	363	363	363	363	364	366
2 Jahre	333	358	350	362	362	361	361	362	362	363
3 Jahre	344	333	357	349	361	361	361	361	361	362
4 Jahre	331	344	335	357	350	361	361	361	361	362
5 Jahre	337	333	346	337	358	351	362	362	362	362
6 Jahre	334	339	335	347	339	359	353	363	363	364
7 Jahre	347	337	342	338	350	342	361	356	366	366
8 Jahre	306	350	341	346	342	354	346	365	360	369
9 Jahre	320	311	354	345	350	347	358	351	369	364
10 Jahre	306	325	317	358	349	354	351	362	355	373
11 Jahre	306	311	329	321	361	353	358	355	366	359
12 Jahre	301	310	315	333	325	364	356	361	358	369
13 Jahre	336	307	316	321	337	331	367	360	365	363
14 Jahre	368	340	312	321	326	342	335	370	363	368
15 Jahre	327	369	343	318	326	330	345	340	372	366
16 Jahre	347	331	369	346	323	331	335	349	344	374
17 Jahre	351	349	335	370	349	329	336	340	353	349
18 Jahre	340	354	353	341	372	354	336	343	347	358
19 Jahre	344	346	359	358	348	374	359	345	351	355
20 Jahre	337	352	354	365	365	356	379	367	355	361
21 Jahre	360	350	363	365	374	374	368	388	378	369
22 Jahre	368	372	364	375	377	386	386	382	398	391
23 Jahre	370	382	385	379	389	391	398	400	396	410
24 Jahre	377	385	395	398	394	402	404	411	412	410
25 Jahre	383	392	398	407	410	407	415	417	423	425
26 Jahre	411	399	406	412	420	423	421	428	430	436
27 Jahre	488	425	416	422	428	435	438	437	443	445
28 Jahre	507	491	439	432	438	443	449	452	452	457
29 Jahre	486	508	495	452	446	451	456	462	465	466
30 Jahre	475	493	512	501	464	460	465	470	475	478
31 Jahre	489	484	500	517	508	476	473	478	482	488
32 Jahre	539	496	492	506	522	514	487	484	489	493
33 Jahre	479	541	502	499	512	527	521	496	494	499
34 Jahre	536	488	544	510	507	519	533	527	506	504
35 Jahre	571	540	496	548	517	515	526	539	534	515
36 Jahre	545	573	544	504	552	524	522	533	545	541
37 Jahre	552	548	574	548	511	556	530	529	539	551
38 Jahre	543	554	551	576	552	517	559	535	534	544
39 Jahre	512	547	558	555	578	556	524	564	541	541

Altersjahre	Anzahl der Personen je Prognosejahr nach Einzelalter in Norderstedt 2017-2035 weiblich									
	Variante: TFR 1,60									
	Basis 2017	2018	2019	2020	2021	2022	2023	2024	2025	2026
40 Jahre	539	518	552	562	560	582	561	531	569	548
41 Jahre	442	544	524	556	566	564	586	566	537	574
42 Jahre	461	451	548	530	560	570	568	589	570	543
43 Jahre	473	469	460	553	535	565	575	573	593	575
44 Jahre	514	481	478	469	558	542	570	580	578	598
45 Jahre	521	520	489	486	477	564	548	575	585	584
46 Jahre	574	528	527	497	494	486	569	555	581	590
47 Jahre	583	579	534	534	505	503	495	575	561	587
48 Jahre	610	587	583	541	541	513	511	504	581	568
49 Jahre	662	613	591	587	547	547	520	518	512	587
50 Jahre	696	662	615	594	591	552	552	527	525	519
51 Jahre	694	694	662	617	597	594	556	557	532	531
52 Jahre	710	692	692	661	618	598	596	559	560	537
53 Jahre	676	706	689	689	660	618	599	597	562	563
54 Jahre	638	673	703	686	686	658	617	600	597	564
55 Jahre	593	635	669	698	682	683	655	616	599	597
56 Jahre	607	591	632	665	693	677	678	652	614	598
57 Jahre	607	604	588	628	660	688	673	674	648	611
58 Jahre	620	603	600	585	624	655	682	668	669	644
59 Jahre	552	615	599	596	581	619	650	676	662	664
60 Jahre	598	549	610	595	592	578	615	645	671	657
61 Jahre	511	593	545	605	590	587	574	610	640	665
62 Jahre	490	508	588	542	600	585	583	570	605	634
63 Jahre	482	488	505	583	538	595	581	579	566	601
64 Jahre	457	480	485	503	579	535	591	577	575	563
65 Jahre	463	455	478	483	500	574	532	586	573	571
66 Jahre	486	461	454	475	481	498	570	529	582	569
67 Jahre	511	483	459	452	473	478	495	566	526	578
68 Jahre	514	507	479	456	449	470	476	492	561	522
69 Jahre	467	509	503	476	453	447	467	473	489	556
70 Jahre	494	463	505	498	473	451	444	465	470	486
71 Jahre	481	489	459	500	494	469	447	442	461	467
72 Jahre	400	476	484	456	495	489	465	444	439	458
73 Jahre	528	397	471	479	452	490	485	461	441	436
74 Jahre	480	520	393	466	474	447	485	479	457	437
75 Jahre	511	473	512	389	460	468	442	479	474	452
76 Jahre	548	501	465	503	384	453	460	436	472	467
77 Jahre	566	536	491	456	493	379	445	453	429	464
78 Jahre	556	551	522	479	446	482	372	436	444	421
79 Jahre	494	539	535	507	467	435	470	364	426	434

Altersjahre	Anzahl der Personen je Prognosejahr nach Einzelalter in Norderstedt 2017-2035 weiblich									
	Variante: TFR 1,60									
	Basis 2017	2018	2019	2020	2021	2022	2023	2024	2025	2026
80 Jahre	447	477	520	516	491	452	422	456	356	415
81 Jahre	428	429	458	499	496	472	436	408	440	345
82 Jahre	409	407	409	436	475	472	450	417	391	421
83 Jahre	335	386	385	387	412	449	447	427	396	372
84 Jahre	262	314	361	361	363	387	421	420	401	373
85 Jahre	237	244	291	335	335	337	359	391	390	374
86 Jahre	174	218	224	267	307	307	310	330	360	359
87 Jahre	178	159	198	204	243	278	279	281	300	327
88 Jahre	151	160	143	178	184	218	249	250	253	270
89 Jahre	134	134	142	128	158	163	193	221	222	225
90 Jahre	132	117	117	124	113	138	143	169	193	194
91 Jahre	91	113	100	101	107	98	120	124	146	166
92 Jahre	75	77	95	85	86	91	84	102	106	125
93 Jahre	56	61	63	78	70	71	76	70	85	88
94 Jahre	38	44	48	50	61	56	57	60	57	68
95 Jahre	42	29	34	37	38	47	43	44	47	44
96 Jahre	27	30	22	25	27	29	35	32	33	35
97 Jahre	23	19	21	16	18	20	21	25	24	24
98 Jahre	12	15	13	15	12	13	14	15	18	17
99 Jahre u. ä.	13	15	19	20	22	21	22	23	25	28
Gesamt	41 092	41 276	41 468	41 666	41 865	42 065	42 267	42 472	42 679	42 891

Altersjahre	Anzahl der Personen je Prognosejahr nach Einzelalter in Norderstedt 2017-2035 weiblich								
	Variante: TFR 1,60								
	2027	2028	2029	2030	2031	2032	2033	2034	2035
unter 1 Jahr	371	373	375	378	381	384	387	390	393
1 Jahr	367	369	371	374	377	379	382	385	388
2 Jahre	365	366	368	371	373	376	378	381	384
3 Jahre	363	364	366	368	371	373	376	378	381
4 Jahre	363	364	365	367	369	371	374	377	379
5 Jahre	363	364	365	367	369	371	373	376	378
6 Jahre	364	365	366	368	369	371	373	376	378
7 Jahre	366	367	368	369	371	372	374	377	379
8 Jahre	370	370	371	372	373	375	377	379	381
9 Jahre	373	374	374	375	376	378	379	381	383
10 Jahre	368	378	378	379	380	381	382	384	386
11 Jahre	376	372	381	382	382	384	385	386	388
12 Jahre	362	379	375	384	385	385	387	388	390
13 Jahre	372	367	383	379	388	389	390	391	392
14 Jahre	366	376	370	386	382	391	392	393	394
15 Jahre	371	369	378	374	388	385	393	394	396
16 Jahre	368	373	372	380	376	389	387	395	396
17 Jahre	376	371	375	375	383	379	392	390	397
18 Jahre	355	379	376	380	379	387	384	395	394
19 Jahre	365	362	383	381	385	385	392	390	400
20 Jahre	364	374	372	390	389	392	393	399	398
21 Jahre	374	377	385	385	400	399	403	404	410
22 Jahre	384	389	392	399	399	413	413	416	418
23 Jahre	405	400	404	408	414	415	427	427	431
24 Jahre	422	419	415	419	423	429	430	440	441
25 Jahre	424	434	432	429	433	437	442	444	453
26 Jahre	438	438	447	445	444	448	452	457	459
27 Jahre	451	453	453	462	461	461	465	468	473
28 Jahre	460	465	468	469	476	476	477	481	484
29 Jahre	471	474	478	481	483	490	490	491	495
30 Jahre	479	484	487	492	495	497	503	505	506
31 Jahre	491	492	497	500	505	508	510	516	518
32 Jahre	498	502	503	508	511	516	519	522	528
33 Jahre	503	508	512	513	518	522	526	530	532
34 Jahre	509	513	518	522	524	528	532	537	540
35 Jahre	514	518	523	528	531	534	538	542	546
36 Jahre	523	523	528	532	537	540	543	548	551
37 Jahre	547	531	531	535	540	545	548	551	556
38 Jahre	555	552	538	538	542	547	551	555	558
39 Jahre	550	561	558	545	545	550	554	559	563

Altersjahre	Anzahl der Personen je Prognosejahr nach Einzelalter in Norderstedt 2017-2035 weiblich								
	Variante: TFR 1,60								
	2027	2028	2029	2030	2031	2032	2033	2034	2035
40 Jahre	547	557	567	565	552	553	558	562	567
41 Jahre	554	554	563	573	571	560	560	565	570
42 Jahre	578	560	560	569	579	577	566	567	572
43 Jahre	550	583	566	566	575	585	584	573	574
44 Jahre	581	557	589	572	573	582	591	590	581
45 Jahre	602	587	563	595	579	580	588	598	597
46 Jahre	589	608	593	571	601	586	587	596	605
47 Jahre	596	596	613	599	578	608	593	595	603
48 Jahre	593	602	601	619	605	585	614	600	602
49 Jahre	574	598	607	607	624	611	592	620	607
50 Jahre	591	579	603	612	612	628	616	598	625
51 Jahre	525	595	584	607	615	616	632	620	603
52 Jahre	536	530	598	587	610	618	619	634	623
53 Jahre	540	539	534	600	590	612	620	621	636
54 Jahre	565	543	542	538	601	592	613	621	622
55 Jahre	564	566	545	544	540	602	593	613	622
56 Jahre	596	564	566	546	545	541	602	593	613
57 Jahre	596	594	564	565	546	546	542	601	592
58 Jahre	608	593	592	563	564	546	545	542	599
59 Jahre	640	605	591	589	561	563	545	545	541
60 Jahre	659	635	602	588	587	559	561	544	544
61 Jahre	652	653	631	598	585	584	557	559	542
62 Jahre	659	646	648	626	595	582	581	555	557
63 Jahre	629	653	641	643	622	591	579	578	553
64 Jahre	597	624	648	636	638	617	588	576	575
65 Jahre	560	593	620	643	632	633	614	585	573
66 Jahre	568	556	589	615	638	627	629	610	582
67 Jahre	565	564	553	585	611	633	622	624	606
68 Jahre	573	561	560	549	580	606	628	618	620
69 Jahre	518	568	557	556	545	576	601	622	613
70 Jahre	552	515	564	553	552	542	572	596	618
71 Jahre	482	547	511	559	548	547	538	567	592
72 Jahre	464	479	542	507	554	544	543	534	563
73 Jahre	455	461	475	537	504	549	539	539	530
74 Jahre	432	451	457	471	532	499	544	534	534
75 Jahre	433	429	447	452	467	526	494	538	529
76 Jahre	446	428	424	442	447	461	519	488	531
77 Jahre	459	439	422	418	435	441	455	511	481
78 Jahre	455	451	432	415	411	429	434	448	502
79 Jahre	412	445	441	423	407	404	421	426	439

Altersjahre	Anzahl der Personen je Prognosejahr nach Einzelalter in Norderstedt 2017-2035 weiblich								
	Variante: TFR 1,60								
	2027	2028	2029	2030	2031	2032	2033	2034	2035
80 Jahre	422	402	433	430	413	398	395	411	417
81 Jahre	401	408	389	420	417	401	387	384	400
82 Jahre	332	385	393	375	404	401	386	374	371
83 Jahre	401	318	368	375	359	386	384	370	358
84 Jahre	351	378	302	348	355	340	366	365	352
85 Jahre	348	329	354	284	327	334	320	344	343
86 Jahre	345	322	305	328	265	304	311	299	321
87 Jahre	327	315	295	279	301	244	280	286	276
88 Jahre	294	294	284	267	254	273	223	255	261
89 Jahre	240	261	262	254	239	228	245	201	230
90 Jahre	197	211	229	230	223	211	202	217	180
91 Jahre	168	171	183	199	201	195	185	177	191
92 Jahre	142	144	147	157	171	173	168	160	154
93 Jahre	103	118	120	122	131	143	145	141	135
94 Jahre	71	83	95	96	99	106	116	117	115
95 Jahre	53	55	65	74	75	77	83	91	93
96 Jahre	34	40	42	49	56	57	59	64	70
97 Jahre	26	25	30	31	36	41	43	44	48
98 Jahre	18	19	18	22	23	26	30	31	32
99 Jahre u. ä.	29	31	33	34	38	41	45	51	56
Gesamt	43 106	43 326	43 552	43 784	44 023	44 270	44 525	44 789	45 063