



NORDERSTEDT

Zusammen. Zukunft. Leben.

BEBAUUNGSPLAN NR. 329 NORDERSTEDT „SÜDLICH HARCKESHEYDE / BEIDSEITIG FALKENBERGSTRASSE“

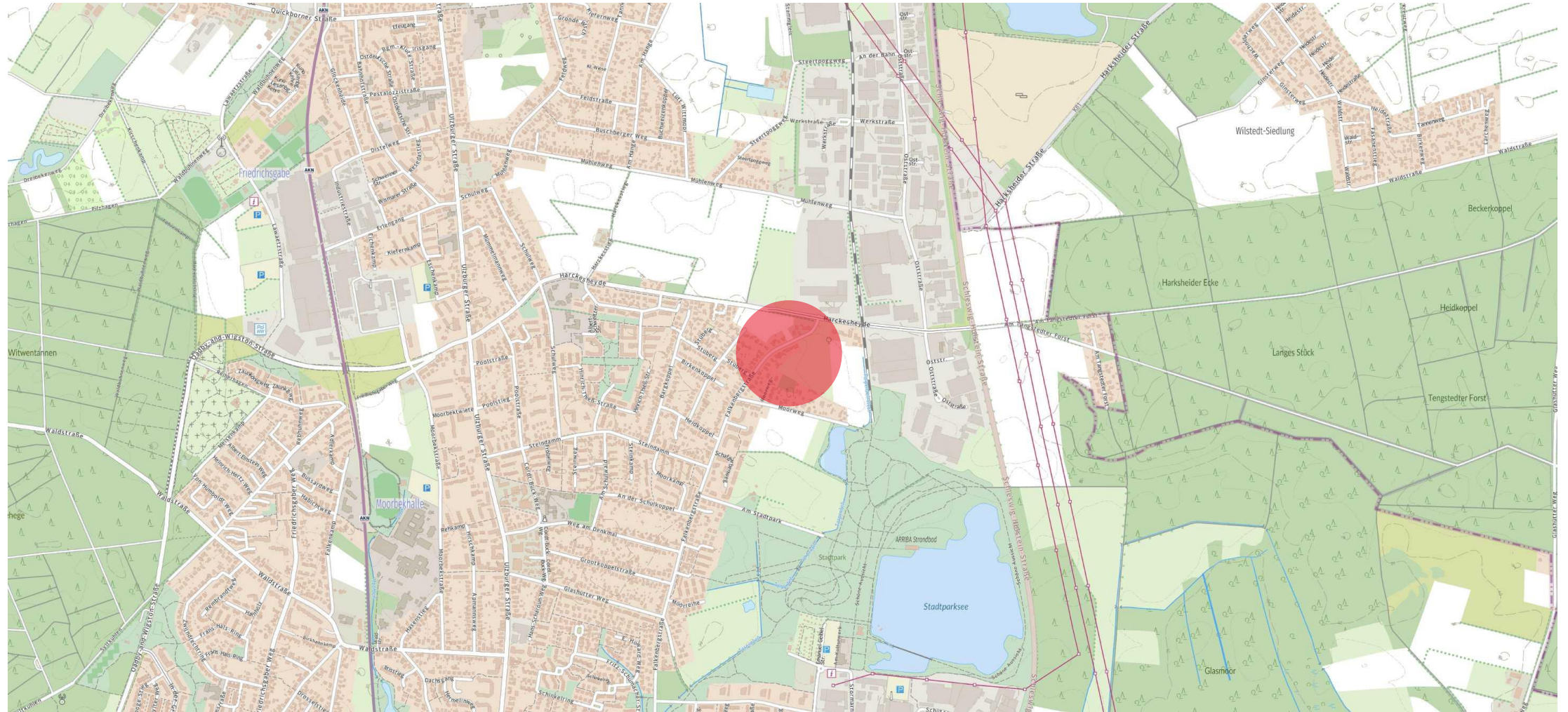
Gebiet: südlich Harckesheyde, westlich
Industriestammgleis, nördlich Moorweg, Siedlung am
Moorweg, Siedlung an der Kleekoppel und östlich
Harckesheyde 96/96a

Hier: Aufstellungsbeschluss

AUSSCHUSS FÜR STADTENTWICKLUNG UND VERKEHR

Donnerstag, 05.12.2019

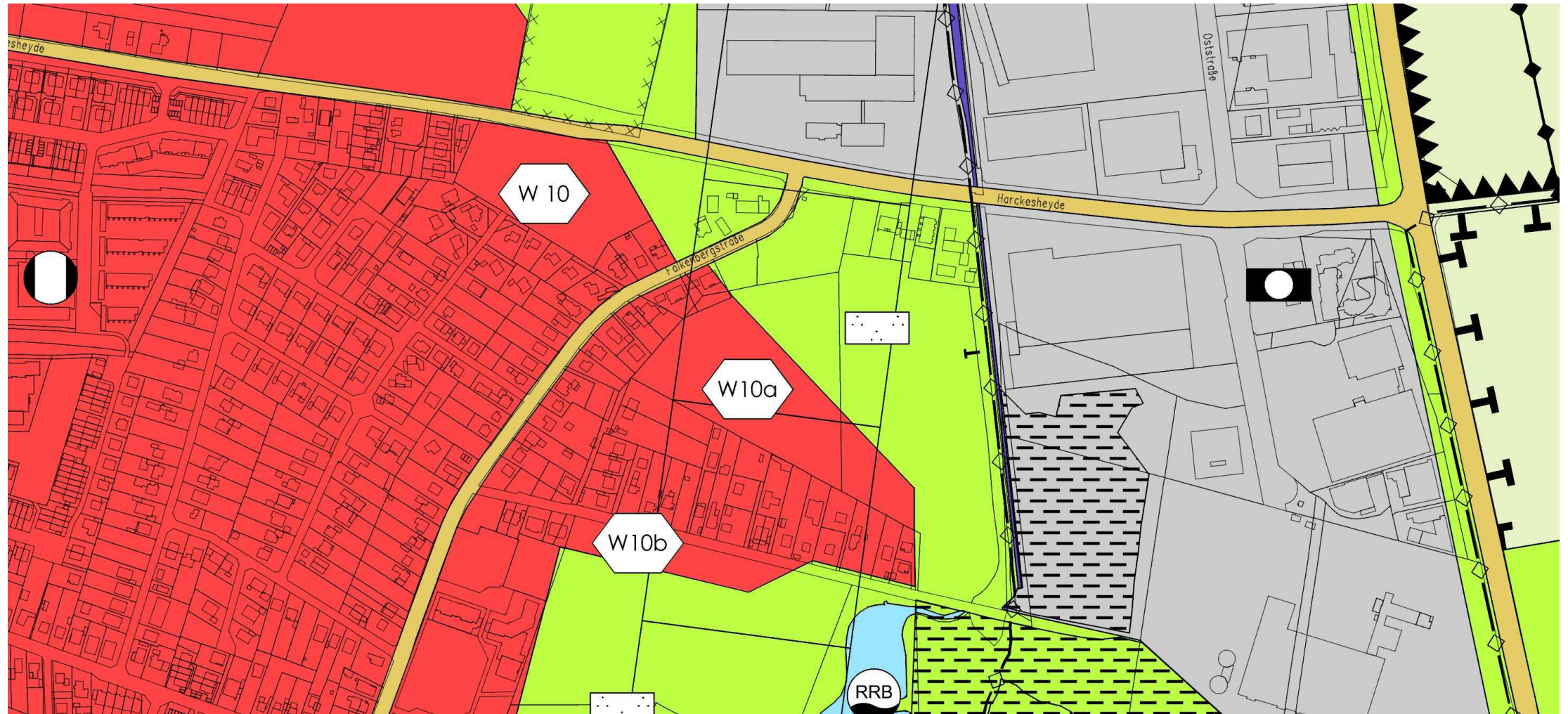
LAGE IN DER STADT



LUFTBILDSCHRÄGAUFNAHME



FNP 2020 – AUSZUG



ANLASS UND ZIELE

- Es liegt ein Antrag auf Aufstellung eines Bebauungsplanes vor

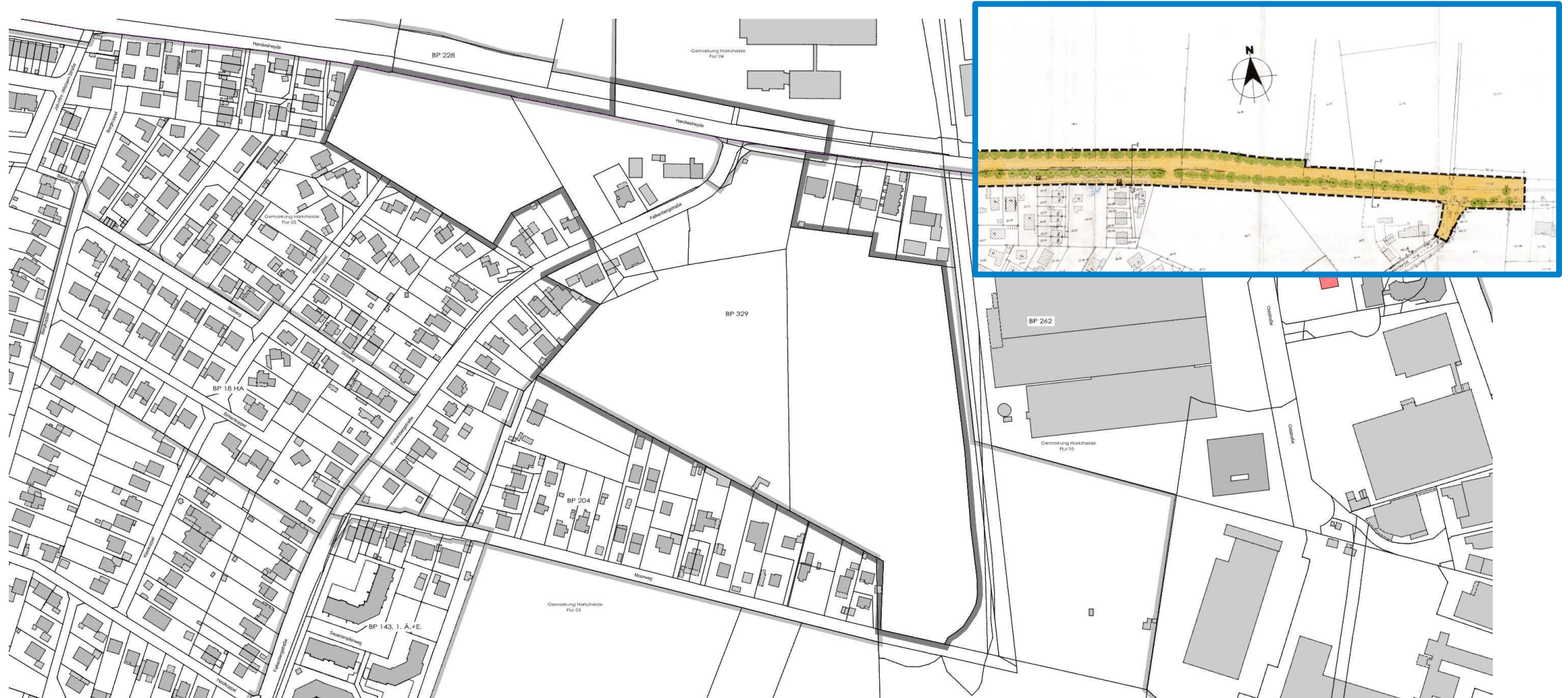


Planungsziele

- Schaffung von Baurechten für Wohnungsbau
- Schaffung von Baurechten für geförderten Wohnungsbau
- Erhalt und Sicherung der vorhandenen Knicks
- Schaffung einer neuen Wegeverbindung im Grünzug
- Sicherung der Grünflächen



BEBAUUNGSPLAN NR. 329 – GELTUNGSBEREICH



STÄDTEBAULICHES KONZEPT – TEILBEREICH NORD



- Bebauung mit Reihenhäusern im Süden und Geschosswohnungsbau entlang der Harckesheyde und im zentralen Bereich
- Erschließung über die Harckesheyde
- Berücksichtigung der Knicks mit ausreichend Knickschutzbereichen
- Stellplätze zum Teil in Tiefgaragen, für Reihenhäuser oberirdisch
- Wegeverbindung im öffentlichen Grünzug

STÄDTEBAULICHES KONZEPT – TEILBEREICH SÜD



- Bebauung mit Reihenhäusern im Süden und kleinere Stadthäuser entlang des öffentlichen Grünzugs
- Erschließung über die Falkenbergstraße
- Berücksichtigung der Knicks mit ausreichend Knickschutzbereichen
- Stellplätze zum Teil in Tiefgaragen, für Reihenhäuser oberirdisch
- Wegeverbindung im öffentlichen Grünzug

Für die frühzeitige Beteiligung würden auf der Grundlage ein Konzept und ein Bebauungsplan-Vorentwurf gefertigt.



VIELEN DANK FÜR IHRE AUFMERKSAMKEIT!

Amt für Stadtentwicklung, Umwelt und Verkehr

Fachbereich Planung

Dipl.-Ing. Beate Kroker