

Anlage 7

Radverkehrsunfälle
in Norderstedt

2019



Unfalluntersuchung im Radverkehr



Norderstedt
Eine Idee voraus ...



Unfalluntersuchung im Radverkehr







Unfalluntersuchung im Radverkehr



Unfalluntersuchung im Radverkehr



Unfalluntersuchung im Radverkehr

Radverkehrsunfälle
in Norderstedt

2019



Norderstedt
Eine Idee voraus ...

Trend	Verkehrsunfälle	Vergleich Vorjahre						
		2019	2018	2017	2016	2015	2014	Gesamt
↓	Fahrradunfälle	112	121	111	127	157	169	796
↓	Anteil in % am Gesamtunfallgeschehen des jeweil. Jahres	23,6 %	25,2 %	20,4 %	23,3 %	26,9 %	29,8 %	Ø 24 %
Personenschäden								
↓	Leichtverletzte Radfahrer	85	119	98	110	137	139	688
↑	Schwerverletzte Radfahrer	19	8	5	8	7	13	60
↔	Getötete Radfahrer	0	0	1	1	0	1	3
Art der Beteiligung								
↑	🚶 / 🚲	4	1	5	4	5	6	25
↓	🚲 / 🚲	6	11	7	10	11	16	61
↑	🚗 / 🚲	82	81	69	92	107	104	535
↓	🚲 / -	20	28	30	21	34	43	176
		(🚶 / 🚲) = Fußgänger / Rad (🚲 / 🚲) = Rad / Rad (🚗 / 🚲) = Kfz / Rad (🚲 / -) = Allein						

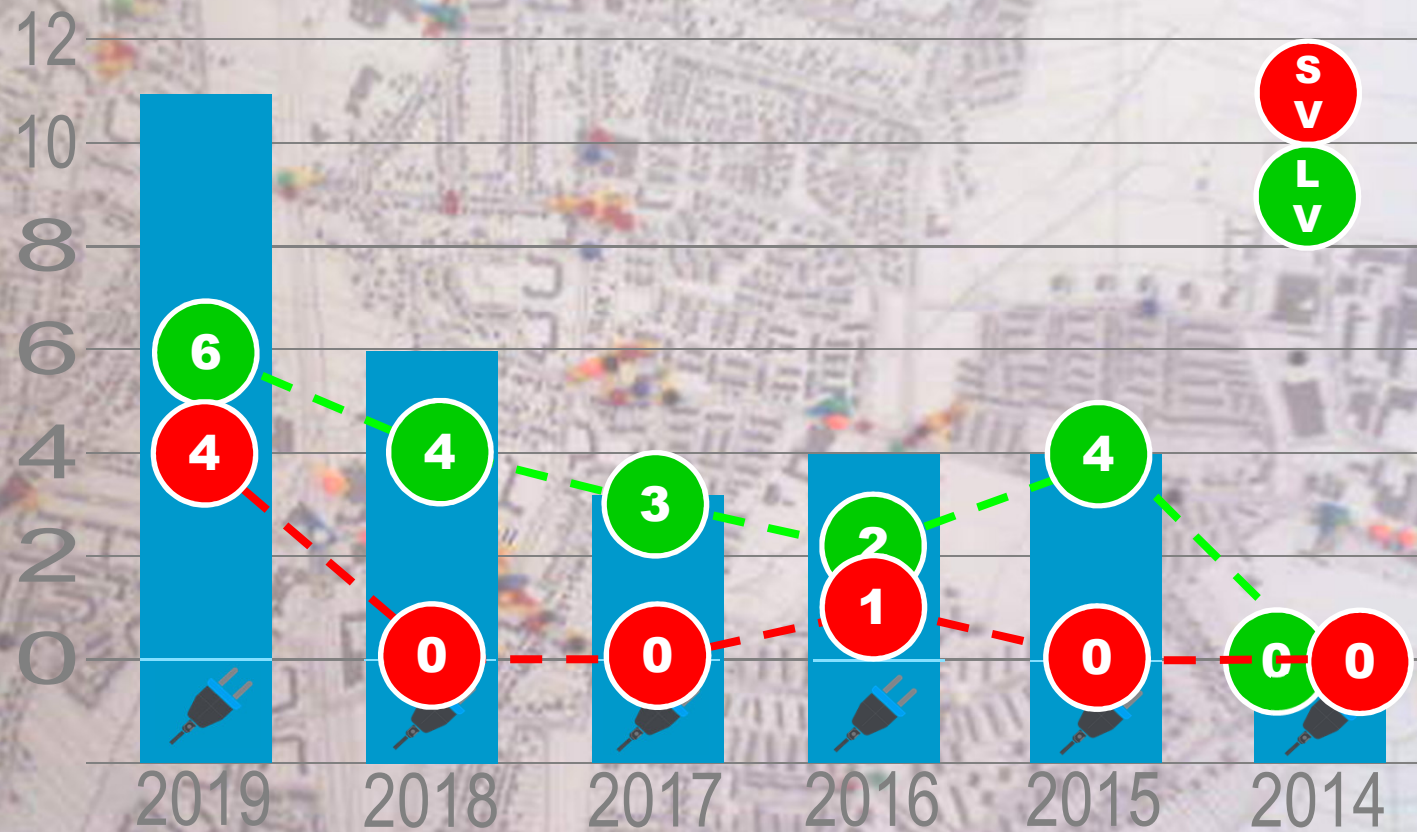
Unfalluntersuchung im Radverkehr

Radverkehrsunfälle
in Norderstedt

E-Bike



Norderstedt
Eine Idee voraus ...



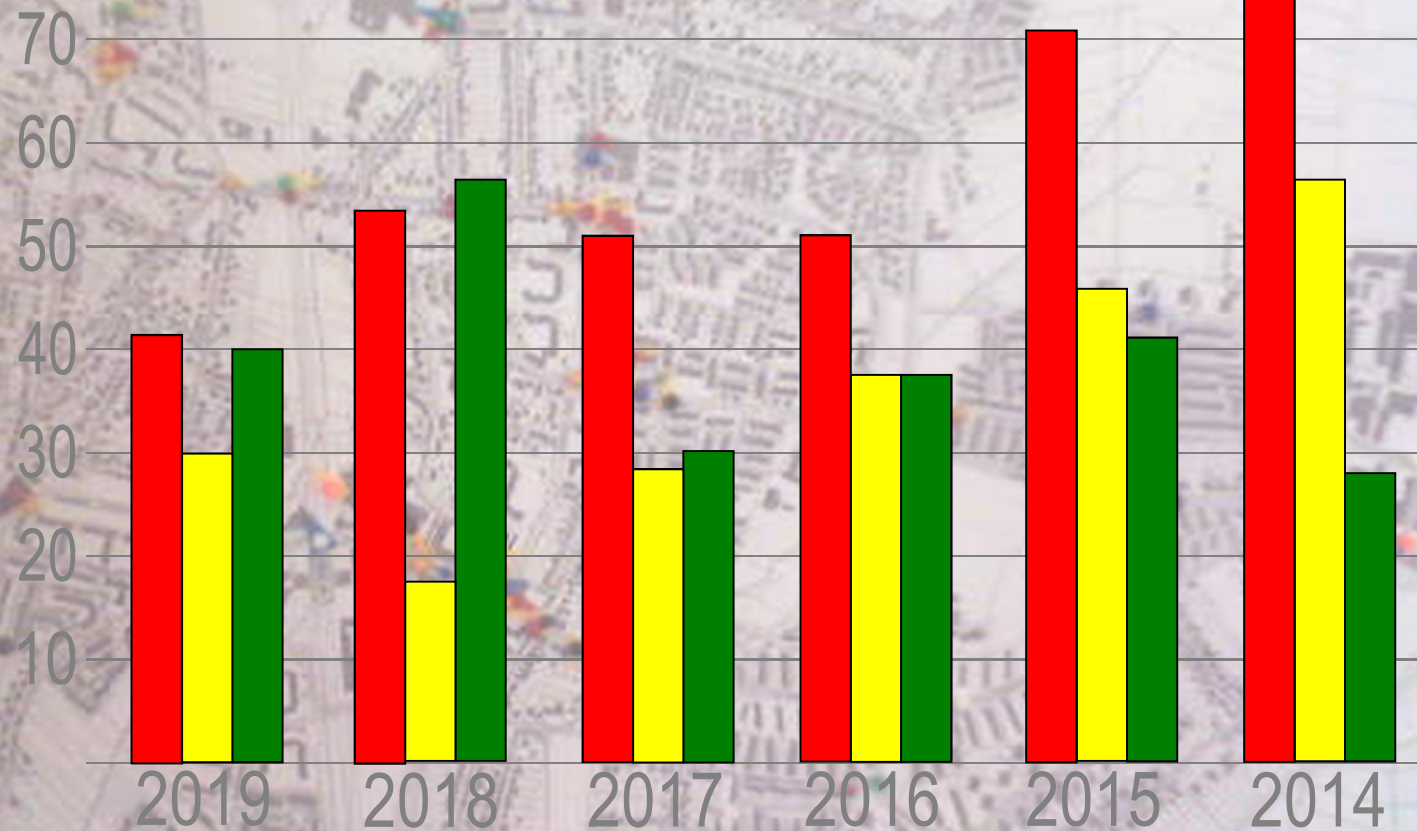
Unfalluntersuchung im Radverkehr Ursachen-Ampel 2013 – 2019

Radverkehrsunfälle
in Norderstedt

2019



Norderstedt
Eine Idee voraus ...



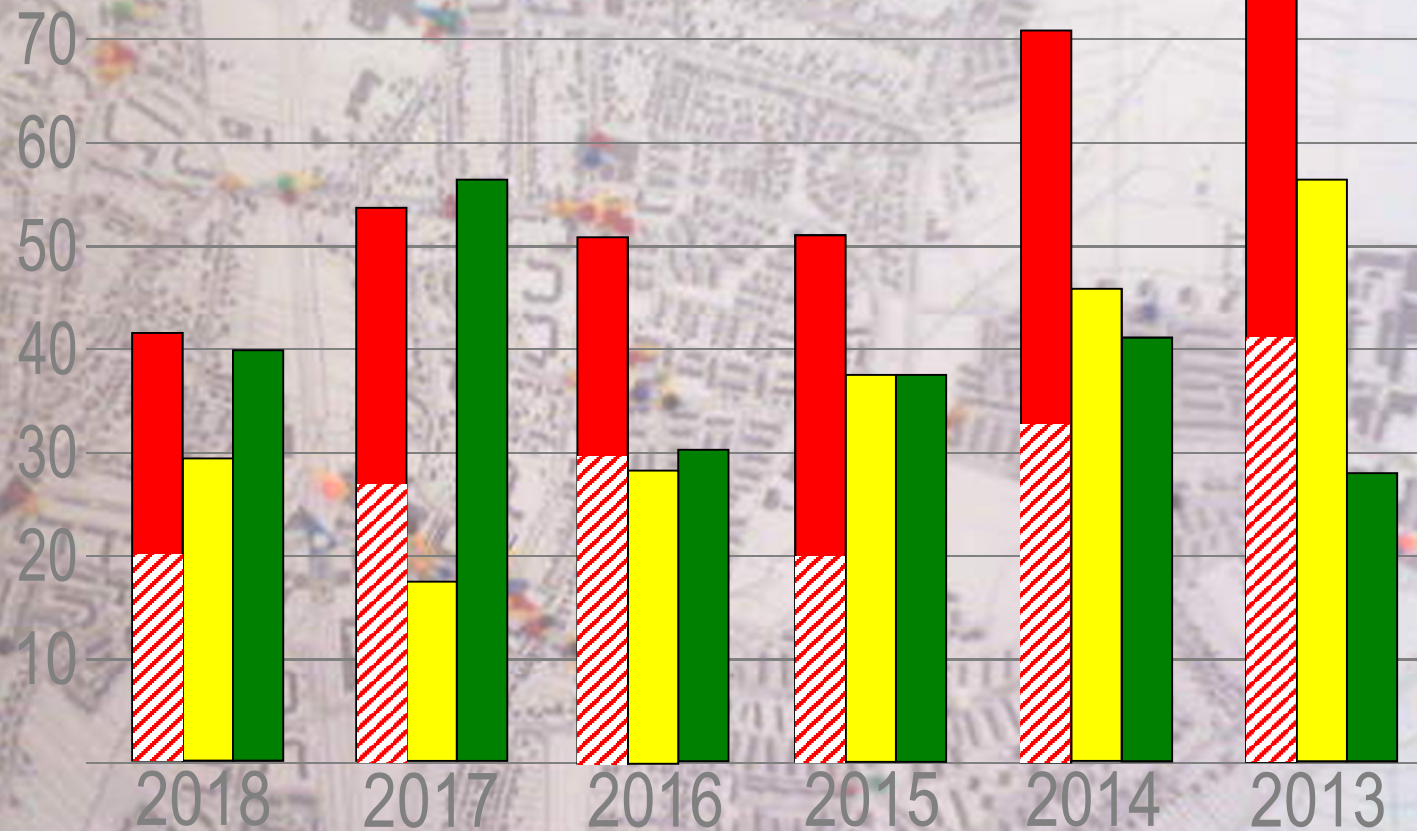
Unfalluntersuchung im Radverkehr Ursachen-Ampel 2013 – 2019

Radverkehrsunfälle
in Norderstedt

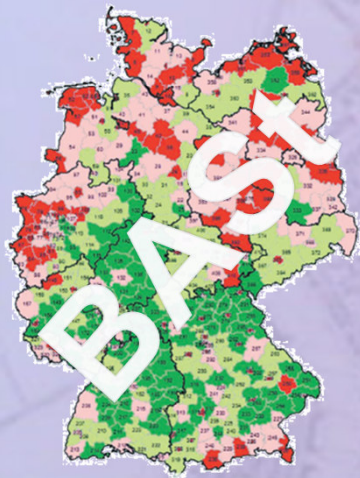
2019



Norderstedt
Eine Idee voraus ...



 **Alleinbeteiligte Radfahrer/innen**



Kinderunfälle
in Norderstedt

2019

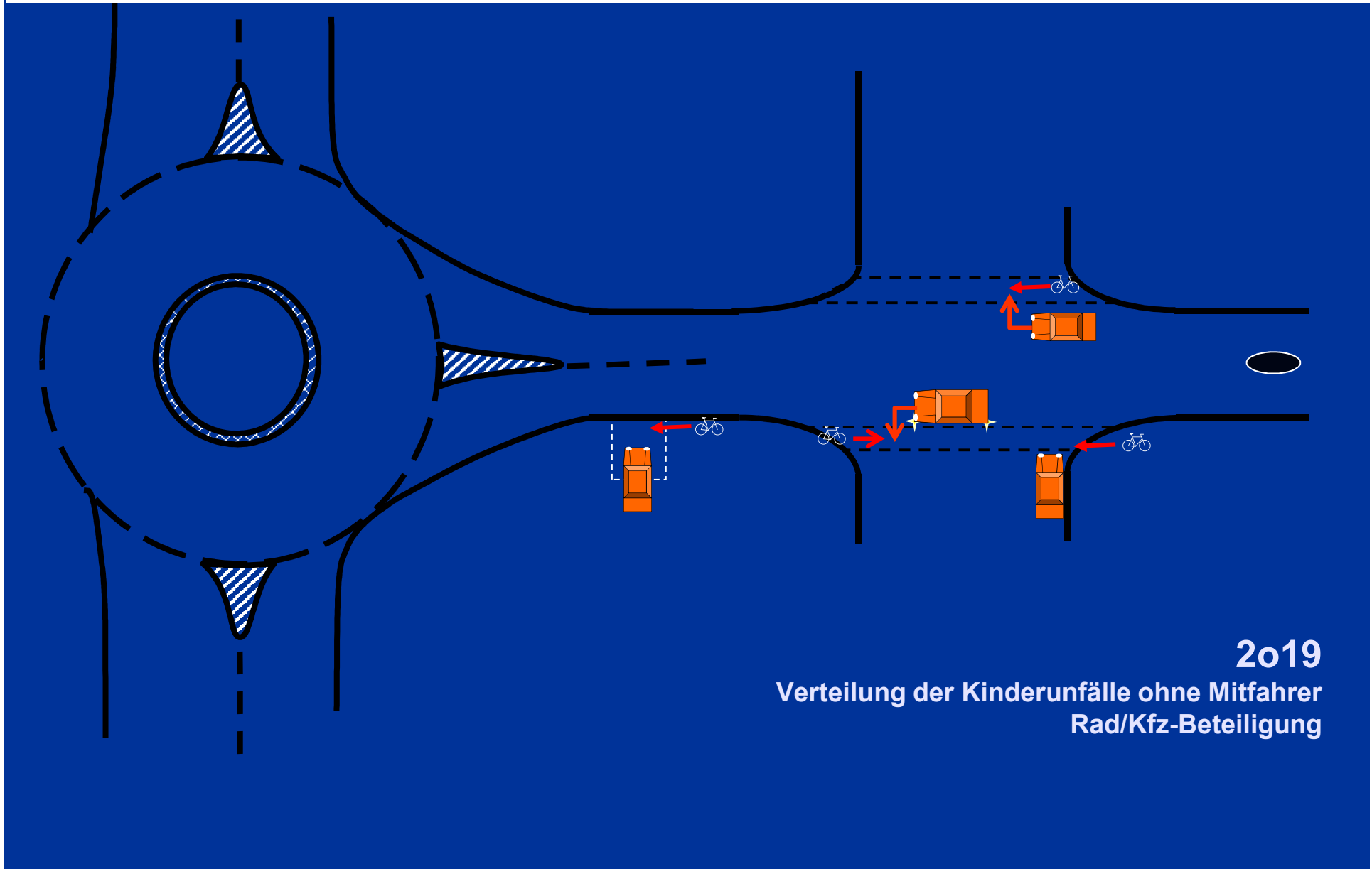


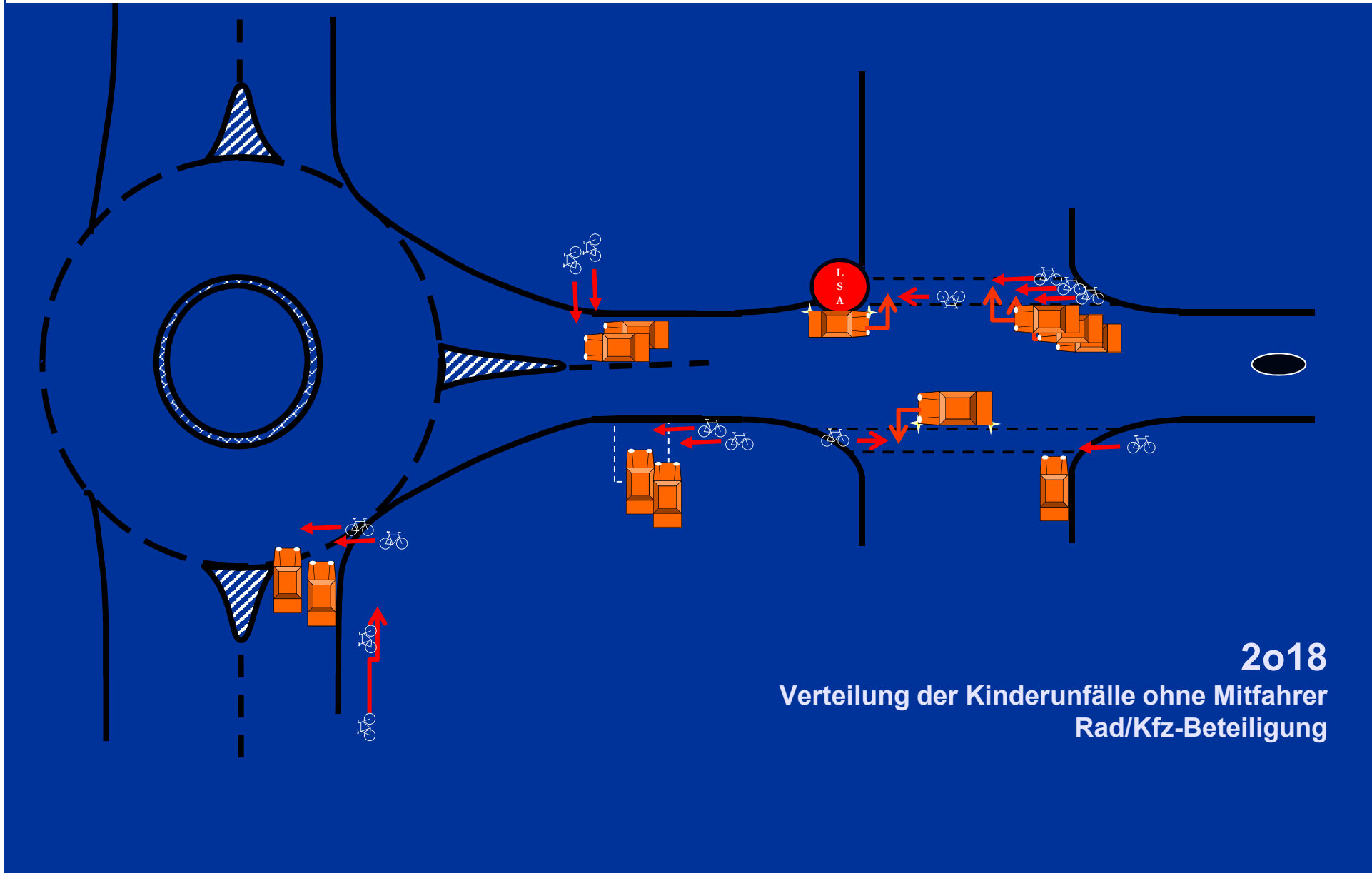
Norderstedt
Eine Idee voraus ...

Beteiligungen und Personenschäden von Kindern an Verkehrsunfällen								
2019	🚲 / -	🚲 / 🚲	🚲 / 🚗	🚶 / 🚲	🚶 / 🚗	🚗 / MF	🚲 / MF	Gesamt
Kind war Beteiligte/r 01	2	1	0	0	2	8	0	13
Kind war Beteiligte/r 02	0	0	4	1	0	7	0	12
Gesamt	2	1	4	1	2	15	0	25
Leichtverletzte Kinder	2	1	4	1	4	19*	0	29
Schwerverletzte Kinder	0	0	0	0	0	0	0	0
Getötete Kinder	0	0	0	0	0	0	0	0

(🚶 / 🚲 oder 🚶 / 🚗) = Fußgänger / Rad oder Kfz (🚲 / 🚲) = Rad / Rad (🚗 / 🚲) = Kfz / Rad (🚲 / -) = Rad allein (MF) = Mitfahrer

* Mehrfachnennung, da mehrere Kinder beteiligt waren





2018
Verteilung der Kinderunfälle ohne Mitfahrer
Rad/Kfz-Beteiligung

