



**NORDERSTEDT**

Zusammen. Zukunft. Leben.

# ERSCHLIEßUNG ÖSTLICH MOORBEEKSTRASSE

Donnerstag, d. 28. Mai 2020



**NORDERSTEDT**

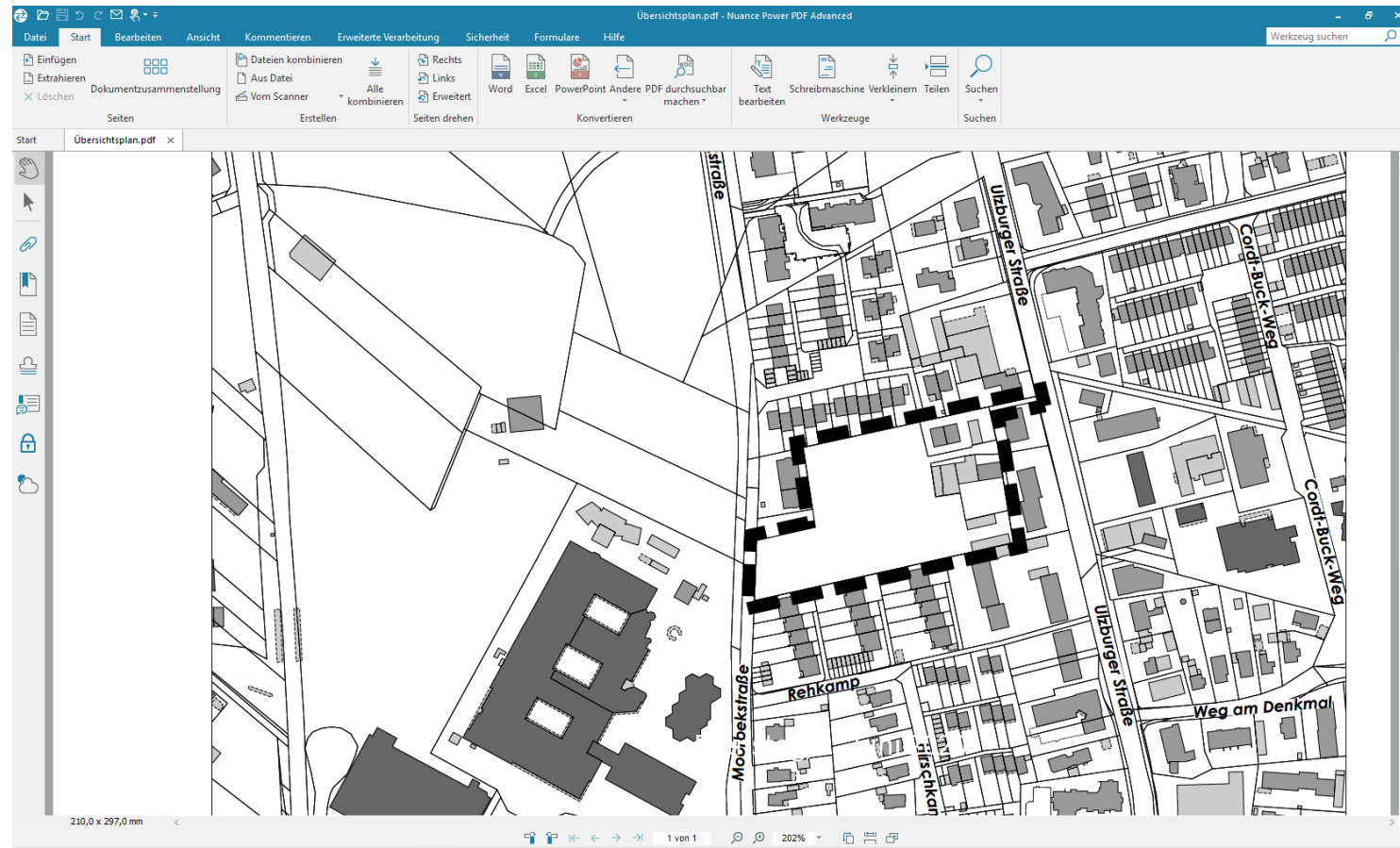
Zusammen. Zukunft. Leben.

# ERSCHLIEßUNG ÖSTLICH MOORBEEKSTR B321

Donnerstag, d. 28.05.2020



# ERSCHLIEßUNG ÖSTLICH MOORBEEKSTRASSE





# ERSCHLIEßUNG ÖSTLICH MOORBEEKSTRASSE

- Zwei Varianten des Straßenbaus:
  - Variante I: Verkehrsberuhigter Bereich
  - Variante II: Shared Space

- Entwässerung:

Das anfallende private RW versickert auf den Grundstücken, Straße und Schmutzwasser entwässert über bestehenden Kanal in der Moorbekstr.



# ERSCHLIEßUNG ÖSTLICH MOORBEEKSTRASSE

- Variante I  
Verkehrsberuhigter  
Bereich:





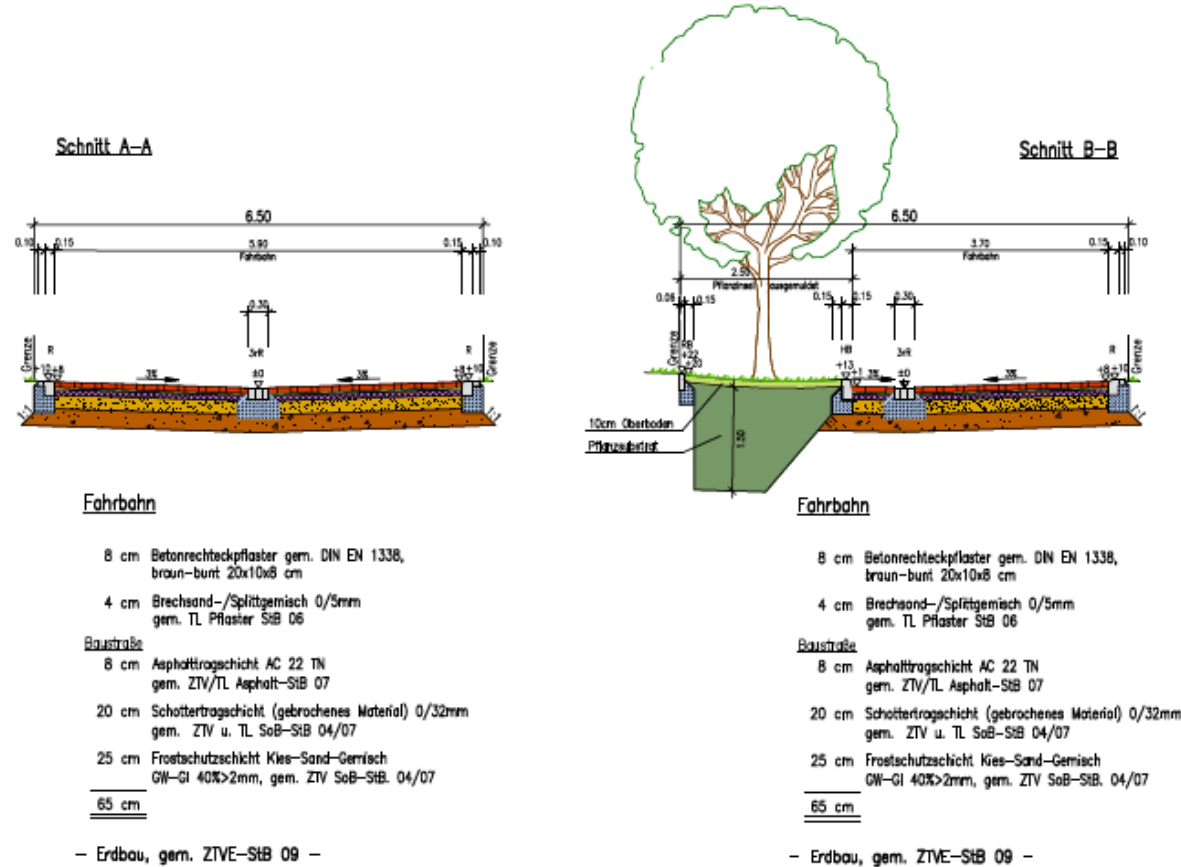
# ERSCHLIEßUNG ÖSTLICH MOORBEEKSTRASSE

- Variante II  
Shared Space:





# ERSCHLIEßUNG ÖSTLICH MOORBEEKSTRASSE



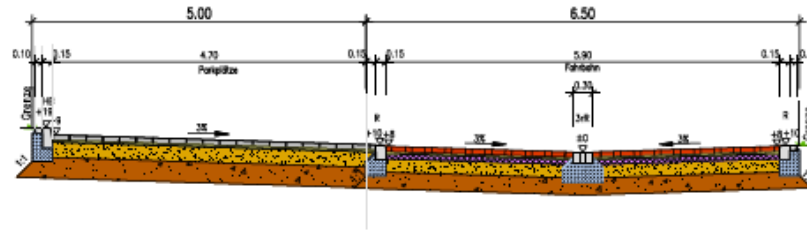
## LEGENDE

- R = Betonrechteckstein DN EN 1340, R 15x22cm, auf 20cm Betonbett mit 15cm Rückenstütze, C 12/15, Expositionsklasse XD
- HB = Betonrechteckstein DN EN 1340, H 15x30cm, auf 20cm Betonbett mit 15cm Rückenstütze, C 12/15, Expositionsklasse XD
- RB = Betonrechteckstein DN EN 1340, T 8x25cm, auf 20cm Betonbett mit 15cm Rückenstütze, C 20/25, Expositionsklasse XD
- 3R = Pflastersteine, 3-malig aus Betonrechteckpflaster gem. DIN EN 1338, 16x10x14cm, auf 20cm Betonbett, C 12/15, Expositionsklasse XD



# ERSCHLIEßUNG ÖSTLICH MOORBEKSTRASSE

Schnitt C-C



Parkplätze

- 8 cm Betonpflaster –GRAFU–, anthrazit 24x16cm
- 4 cm Brechsand-/Splittgemisch 0/5mm gem. TL Pflaster StB 06
- 20 cm Schottertragschicht (gebrochenes Material) 0/32mm gem. ZTV u. TL SoB–StB 04/07
- 28 cm Frostschutzschicht Kies–Sand–Gemisch GW–GI 40%>2mm, gem. ZTV SoB–StB. 04/07

60 cm

– Erdbau, gem. ZTVE–StB 09 –

Fahrbahn

- 8 cm Betonrechteckpflaster gem. DIN EN 1338, braun–bunt 20x10x8 cm
- 4 cm Brechsand-/Splittgemisch 0/5mm gem. TL Pflaster StB 06

Raustraße

- 8 cm Asphalttragschicht AC 22 TN gem. ZTV/TL Asphalt–StB 07
- 20 cm Schottertragschicht (gebrochenes Material) 0/32mm gem. ZTV u. TL SoB–StB 04/07
- 25 cm Frostschutzschicht Kies–Sand–Gemisch GW–GI 40%>2mm, gem. ZTV SoB–StB. 04/07

65 cm

– Erdbau, gem. ZTVE–StB 09 –

LEGENDE:

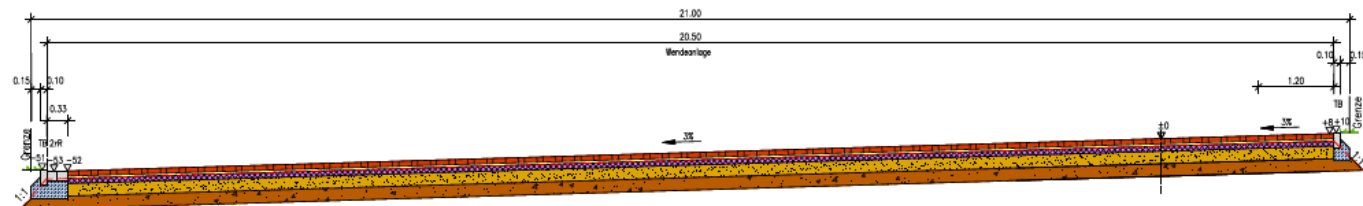
- R = Betonrandbordstein DN EN 1340, R 15x22cm, auf 20cm Betonbett mit 15cm Rückentülle, C 12/15, Expositorklasse XD
- KB = Betonkerbbordstein DN EN 1340, H 15x33cm, auf 20cm Betonbett mit 15cm Rückentülle, C 12/15, Expositorklasse XD
- RB = Betonrandbordstein DN EN 1340, T 8x25cm, auf 20cm Betonbett mit 15cm Rückentülle, C 20/25, Expositorklasse XD
- 3R = Pflastersteine, 3–inzig aus Betonrechteckpflaster gem. DIN EN 1338, 16x16x4cm, auf 20cm Betonbett, C 12/15, Expositorklasse XD





# ERSCHLIEßUNG ÖSTLICH MOORBEKSTRASSE

Schnitt D-D Wendeanlage



**Fahrbahn**

- 8 cm Betonrechteckpflaster gem. DIN EN 1338, braun-bunt 20x10x8 cm
- 4 cm Brechsand-/Splittgemisch 0/5mm gem. TL Pflaster StB 06

Baustraße

- 8 cm Asphalttragschicht AC 22 TN gem. ZTV/TL Asphalt-SIB 07
- 20 cm Schottertragschicht (gebrochenes Material) 0/32mm gem. ZTV u. TL SoB-SIB 04/07
- 25 cm Frostschutzschicht Kies-Sand-Gemisch GW-GI 40%>2mm, gem. ZTV SoB-SIB. 04/07

65 cm

— Erdbau, gem. ZTVE-SIB 09 —

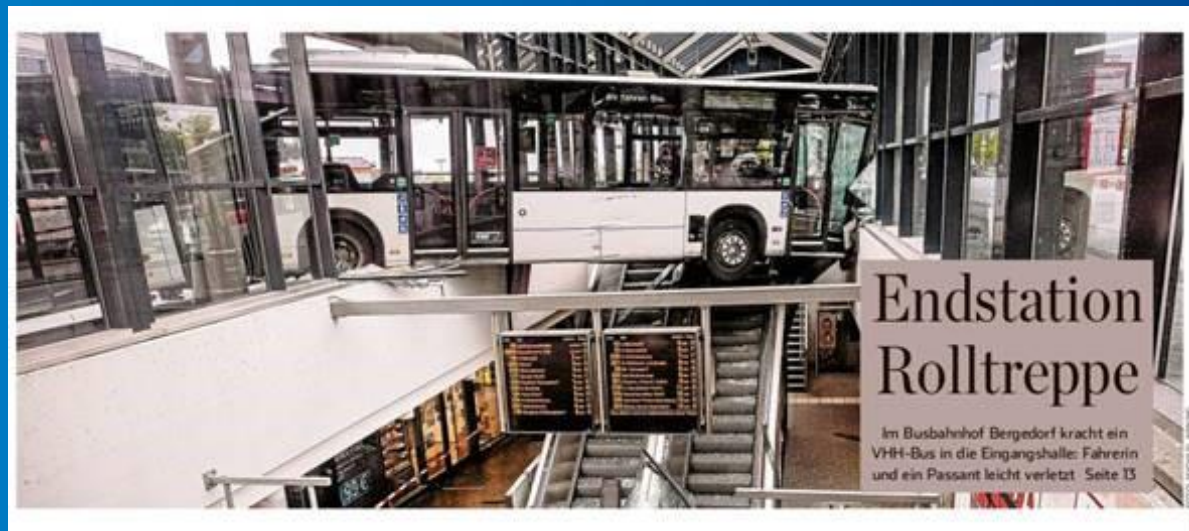
LEGENDE

- R = Betonrandbordstein DN EN 1340, R 15x22cm, auf 20cm Betonbett mit 15cm Rückenstütze, C 12/15, Expositionsklasse XD
- HB = Betonhochbordstein DN EN 1340, H 15x30cm, auf 20cm Betonbett mit 15cm Rückenstütze, C 12/15, Expositionsklasse XD
- RB = Betonrandbordstein DN EN 1340, T 8x25cm, auf 20cm Betonbett mit 15cm Rückenstütze, C 20/25, Expositionsklasse XD
- 3R = Pflasterreine, 3-reihig aus Betonrechteckpflaster gem. DIN EN 1338, 16x16x4cm, auf 20cm Betonbett, C 12/15, Expositionsklasse XD



**NORDERSTEDT**

Zusammen. Zukunft. Leben.



**VIELEN DANK FÜR IHRE AUFMERKSAMKEIT**

Donnerstag, d. 28.05.2020