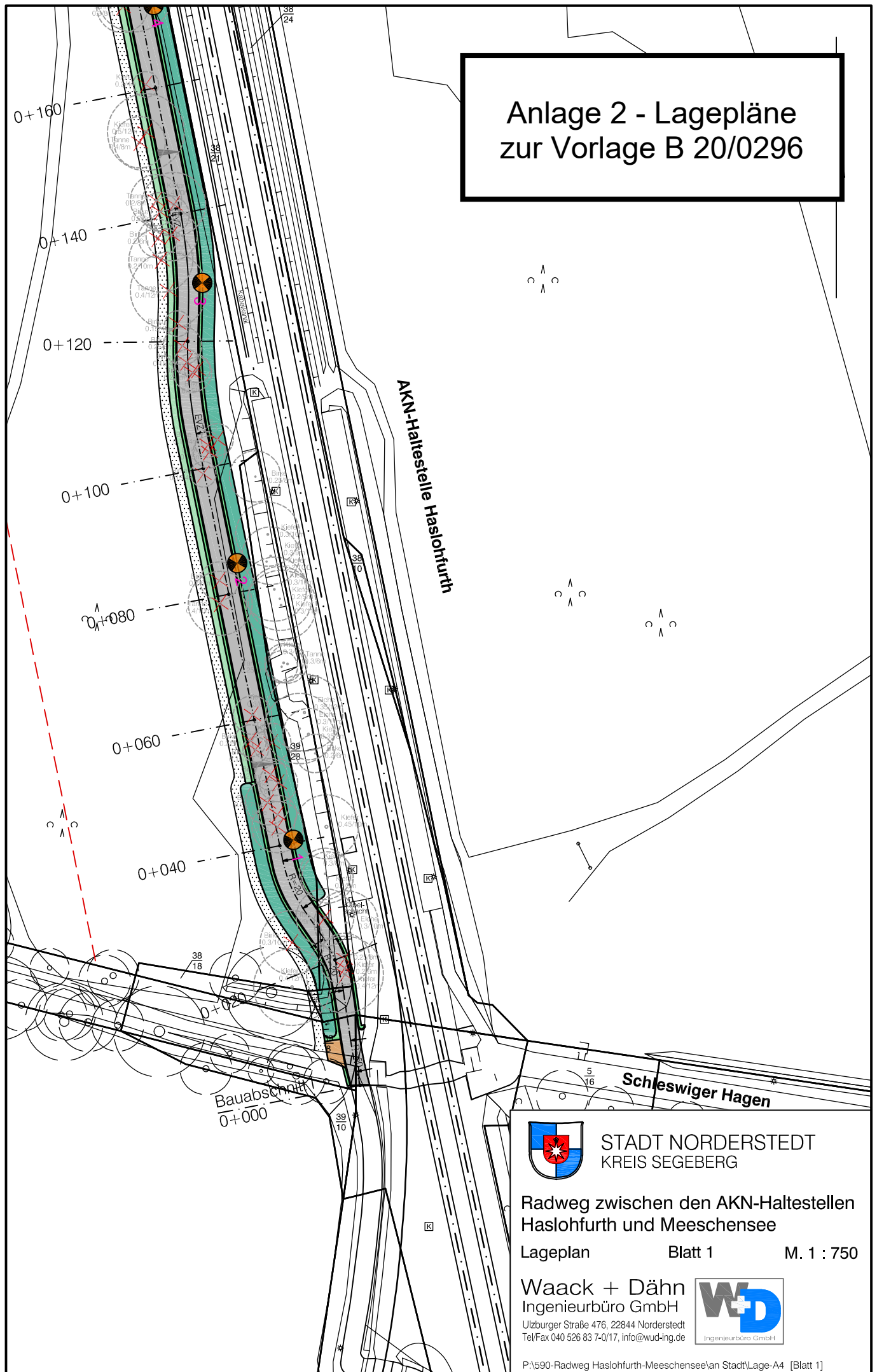


Anlage 2 - Lagepläne zur Vorlage B 20/0296



STADT NORDERSTEDT
KREIS SEGEBERG

Radweg zwischen den AKN-Haltestellen
Haslofurth und Meeschensee

Lageplan

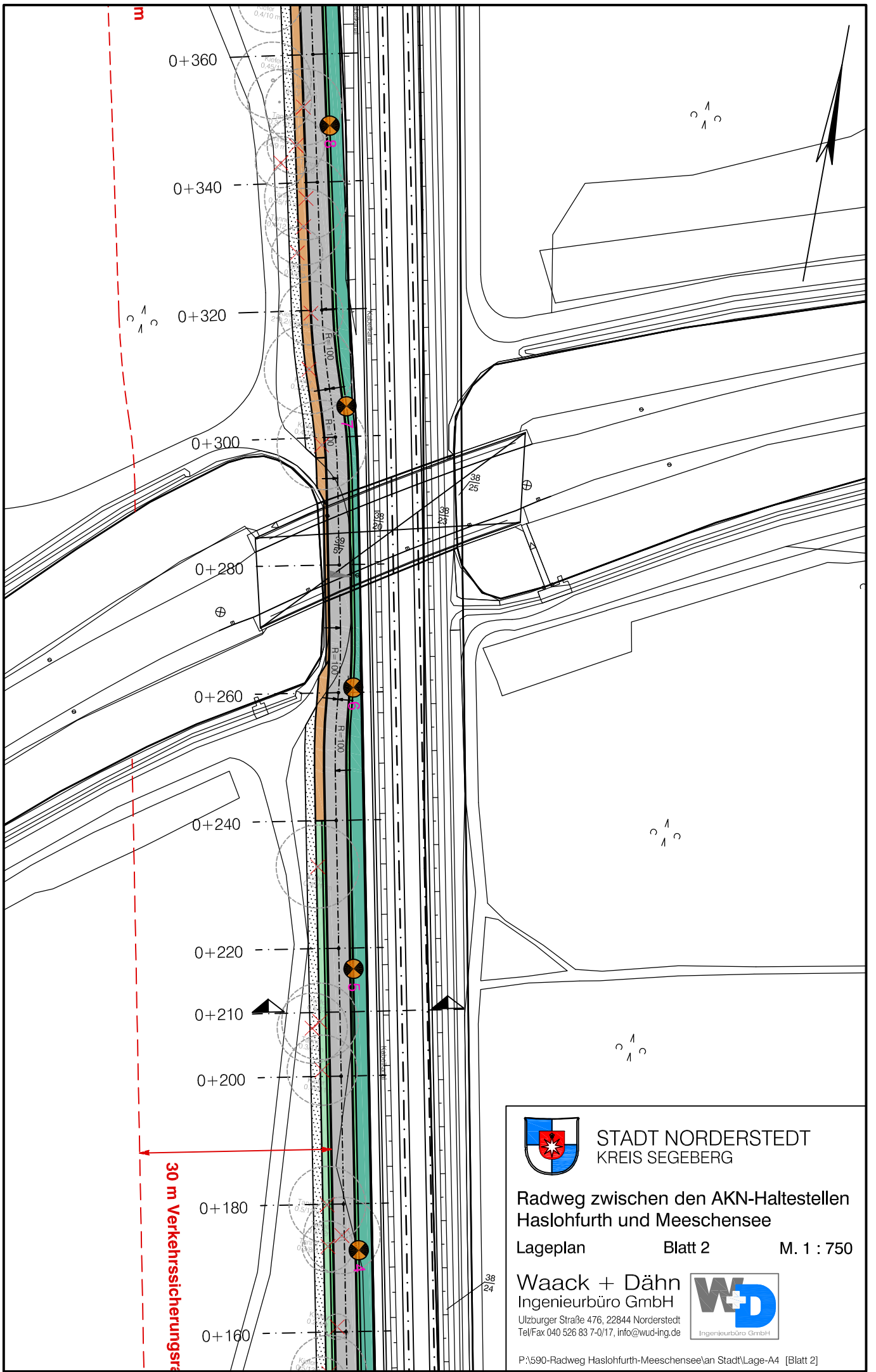
Blatt 1

M. 1 : 750

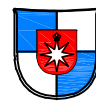
Waack + Dähn
Ingenieurbüro GmbH

Utzburger Straße 476, 22844 Norderstedt
Tel/Fax 040 526 83 7-0/17, info@wud-ing.de





30 m Verkehrssicherungsstreifen



STADT NORDERSTEDT
KREIS SEGEBERG

Radweg zwischen den AKN-Haltestellen
Haslofurth und Meeschensee

Lageplan

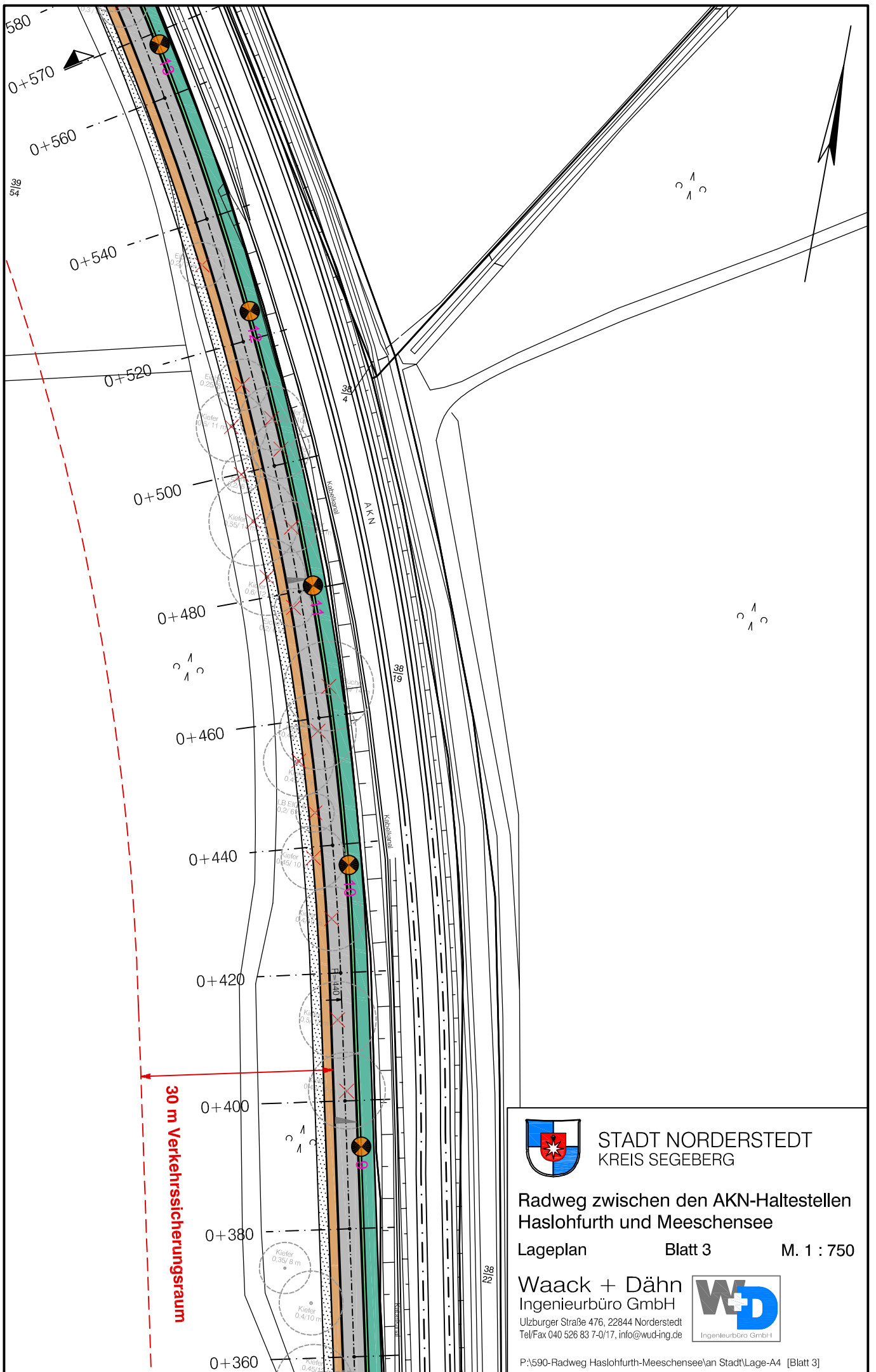
Blatt 2

M. 1 : 750

Waack + Dähn
Ingenieurbüro GmbH

Ulzburger Straße 476, 22844 Norderstedt
Tel/Fax 040 526 83 7-0/17, info@wud-ing.de





STADT NORDERSTEDT
 KREIS SEGEBERG

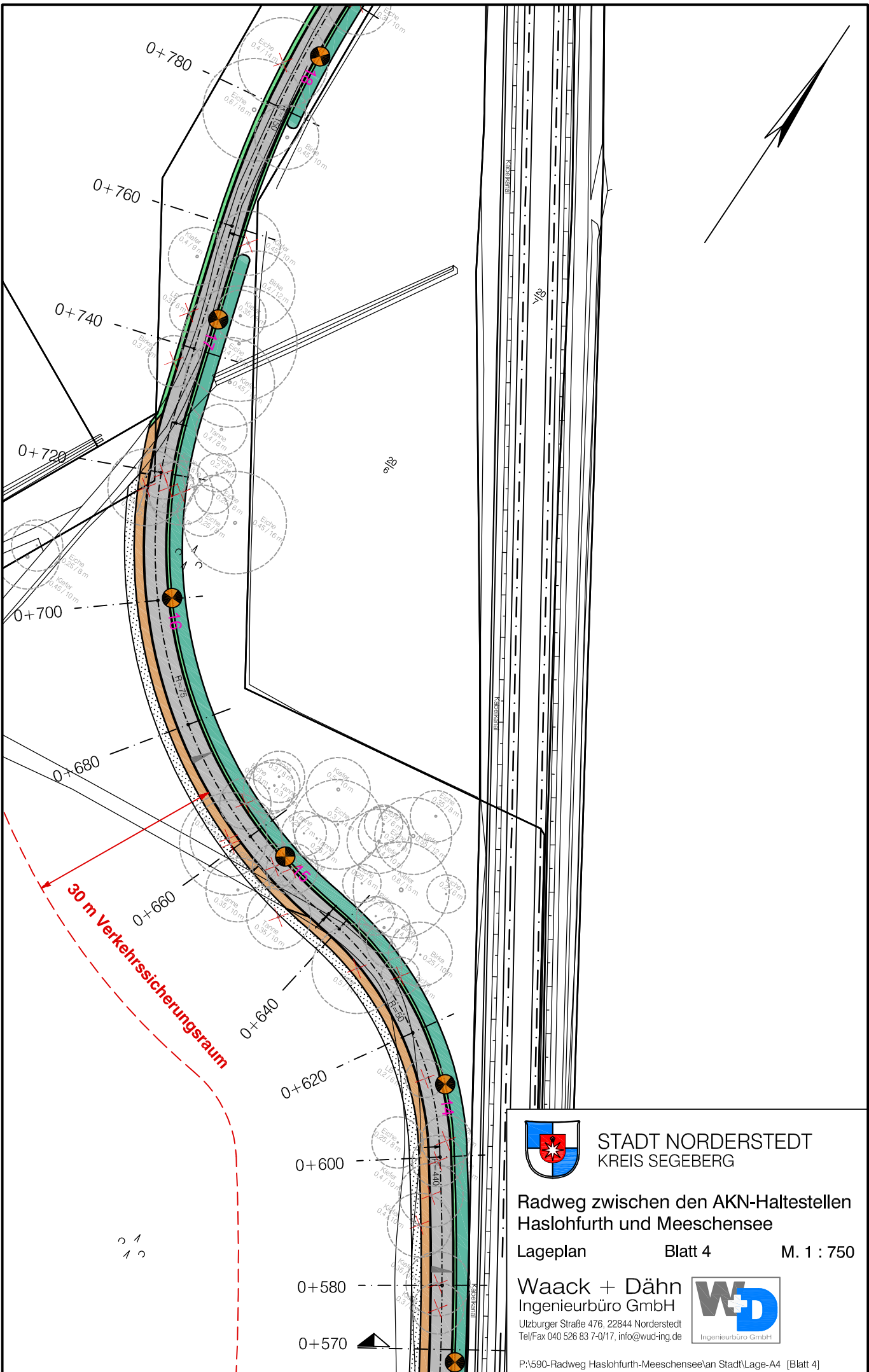
Radweg zwischen den AKN-Haltestellen
 Haslohfurth und Meeschensee

Lageplan Blatt 3 M. 1 : 750

Waack + Dähn
 Ingenieurbüro GmbH



Ulzburger Straße 476, 22844 Norderstedt
 Tel/Fax 040 526 83 7-0/17, info@wud-ing.de



STADT NORDERSTEDT
KREIS SEGEBERG

**Radweg zwischen den AKN-Haltestellen
Haslofurth und Meeschensee**

Lageplan

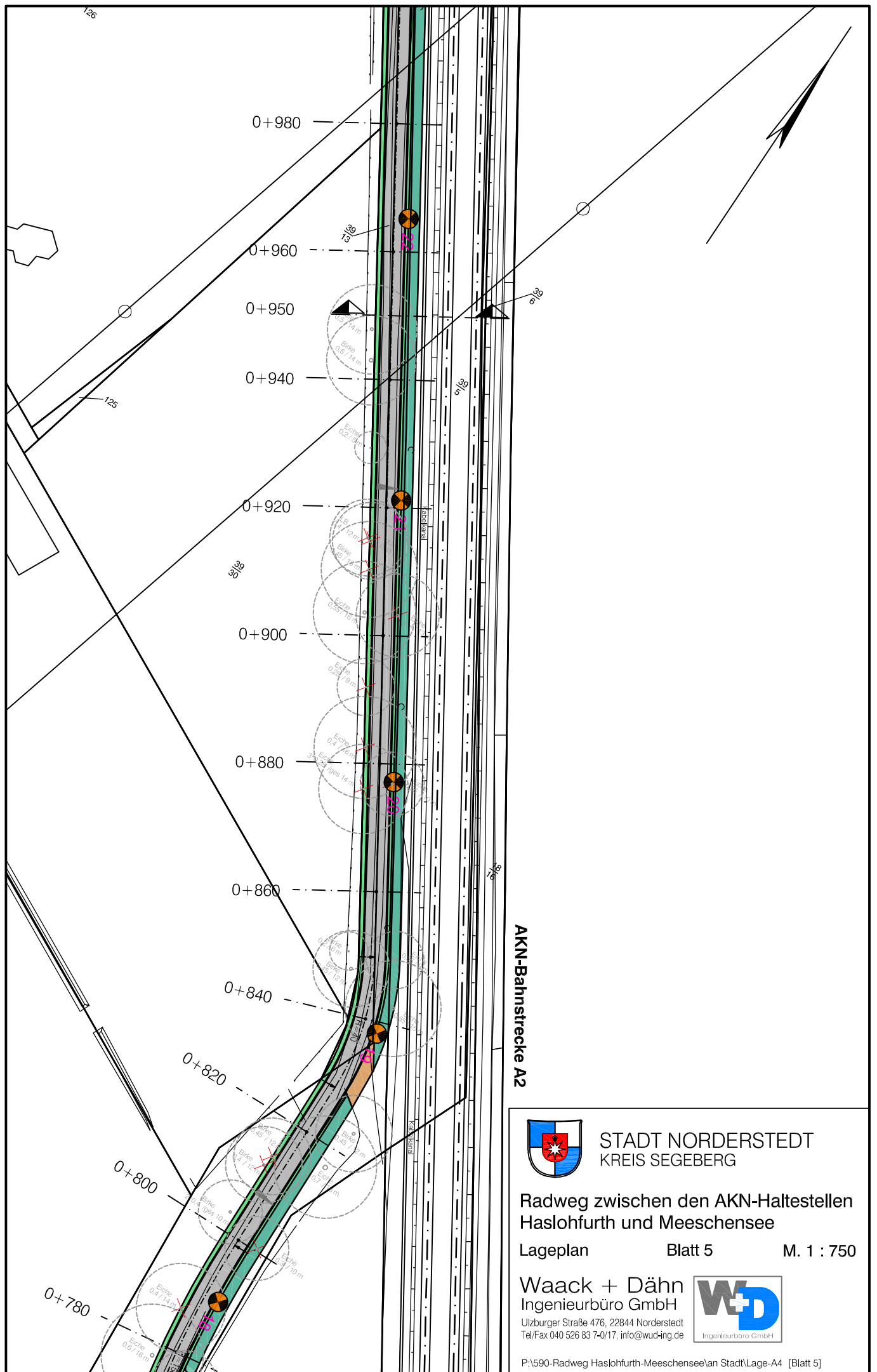
Blatt 4

M. 1 : 750

Waack + Dähn
Ingenieurbüro GmbH



Ulzburger Straße 476, 22844 Norderstedt
Tel/Fax 040 526 83 7-0/17, info@wud-ing.de



AKN-Bahnstrecke A2



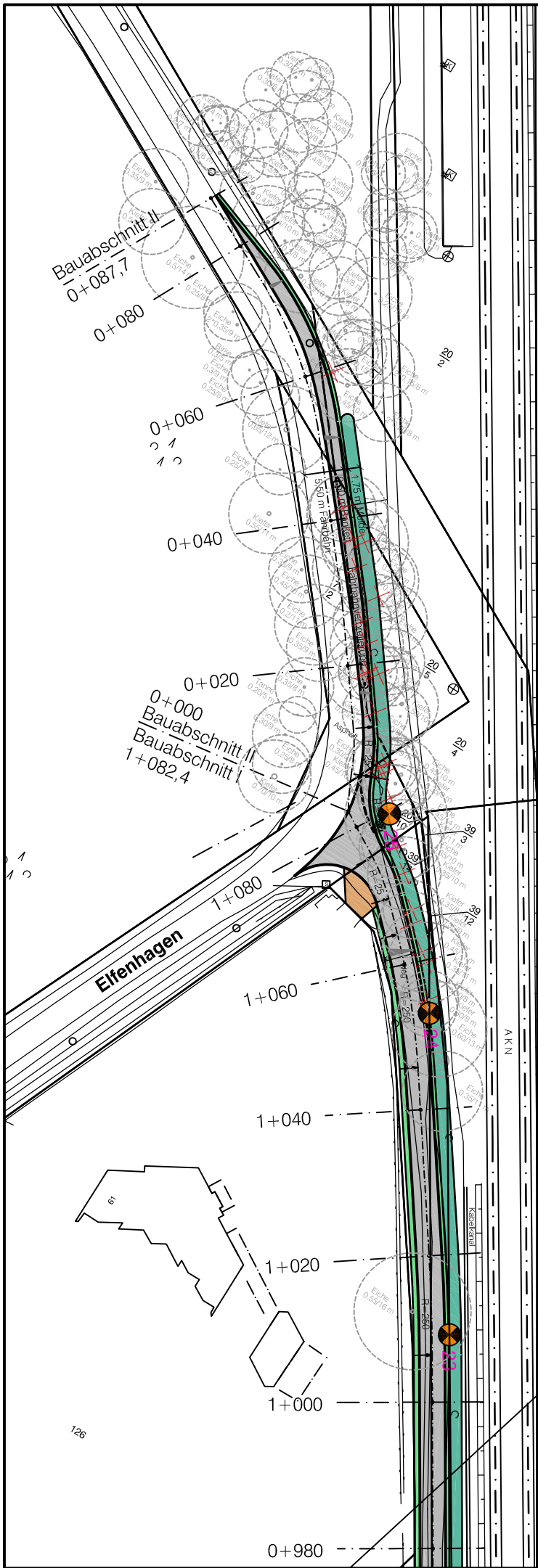
STADT NORDERSTEDT
KREIS SEGEBERG

Radweg zwischen den AKN-Haltestellen
Haslohrfurth und Meeschensee

Lageplan Blatt 5 M. 1 : 750

Waack + Dähn
Ingenieurbüro GmbH
Utzburger Straße 476, 22844 Norderstedt
Tel/Fax 040 526 83 7-0/17, info@wud-ing.de





1/26



STADT NORDERSTEDT
KREIS SEGEBERG

**Radweg zwischen den AKN-Haltestellen
Haslofurth und Meeschensee**

Lageplan Blatt 6 M. 1 : 750

Waack + Dähn
Ingenieurbüro GmbH

Ulzburger Straße 476, 22844 Norderstedt
Tel/Fax 040 526 83 7-0/17, info@wud-ing.de

