

Schulwegsicherheit – Hirtenstieg/ Schäferkamp

Aufgrund von verändertem Parkverhalten der Anwohner im Schäferkamp/ Hirtenstieg kommt es morgens auf dem Schulweg zu einer Gefahrensituation beim Überqueren der Straße Hirtenstieg. Seit Jahren wird der Hirtenstieg von den Schülerinnen und Schülern der OGGS Gottfried Keller an einer bestimmten Stelle im Hirtenstieg überquert (vgl. Anlage 1). Die Überquerung an dieser Stelle bot sich bisher an, da sie zum einen eine gute Einsicht in alle drei Richtungen der T-Kreuzung bietet und zum anderen (aus Richtung Rugenbarg kommend) eine zusätzliche Straßenüberquerung vermeidet. In der Vergangenheit kam es hin und wieder zu einer Sichteinschränkung durch ein oder zwei parkende PKW im Kreuzungsbereich, die Straßenüberquerung war für die Schülerinnen und Schüler aber in der Regel ohne erhöhtes Risiko machbar.

Seit Mitte dieses Jahres beobachten Eltern, die auch ältere Kinder an der OGGS Gottfried Keller haben, dass sich das Parkaufkommen und Parkverhalten in der T-Kreuzung Schäferkamp/Hirtenstieg verändert hat. Zwischen 7.30 Uhr und 8.00 Uhr und auch nachmittags parken in der T-Kreuzung 2 bis 3 Lieferwagen sowie zusätzlich 1 bis 2 PKW (vgl. Anlage 2). Die Kinder müssen nun direkt hinter den Lieferwagen die Straße Hirtenstieg überqueren und sich dabei auf die Straße vorwagen, um den von rechts sowie den aus dem Schäferkamp kommenden Verkehr sehen zu können. Hierbei kommt es immer wieder zu schwierigen und gefährlichen Situationen.

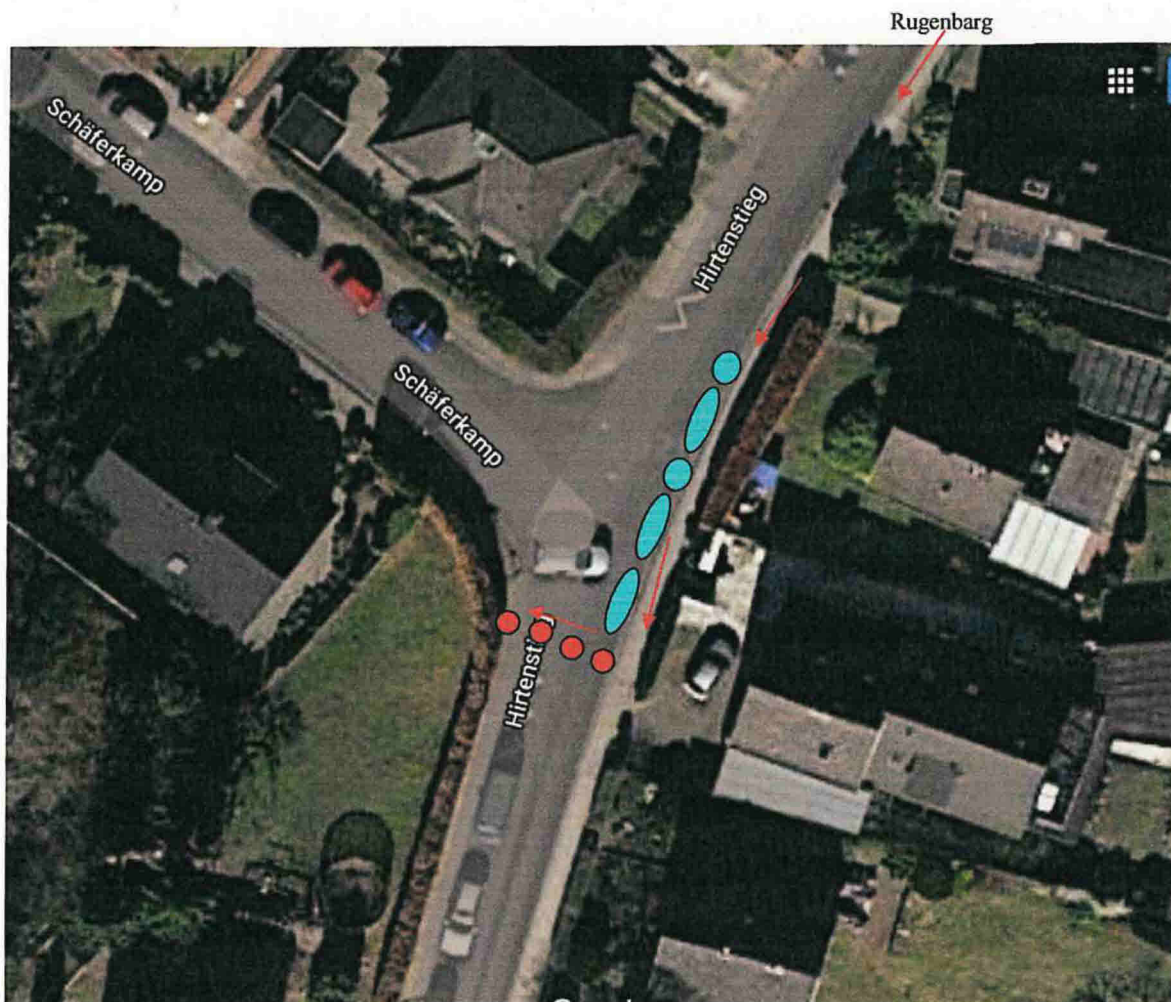
Da auf der gegenüberliegenden Straßenseite im Hirtenstieg ebenfalls PKW parken, kann die Straße auch nicht ein paar Meter weiter in Richtung Süden überquert werden. Zudem ist die Einsehbarkeit der Straße auch dort aufgrund der parkenden Lieferwagen und PKW im Kreuzungsbereich schlecht.

Wir bitten zeitnah um Prüfung

- ob im Hirtenstieg in der T-Kreuzung ein Haltverbot eingerichtet werden kann

oder

- ob eine Überquerungshilfe für die Schulkinder eingerichtet werden kann.



● Überquerung der Straße

→ Schulweg

● PKW und Transporter



— Mögliches Haltverbot

— Mögliche Position für eine Überquerungshilfe



