

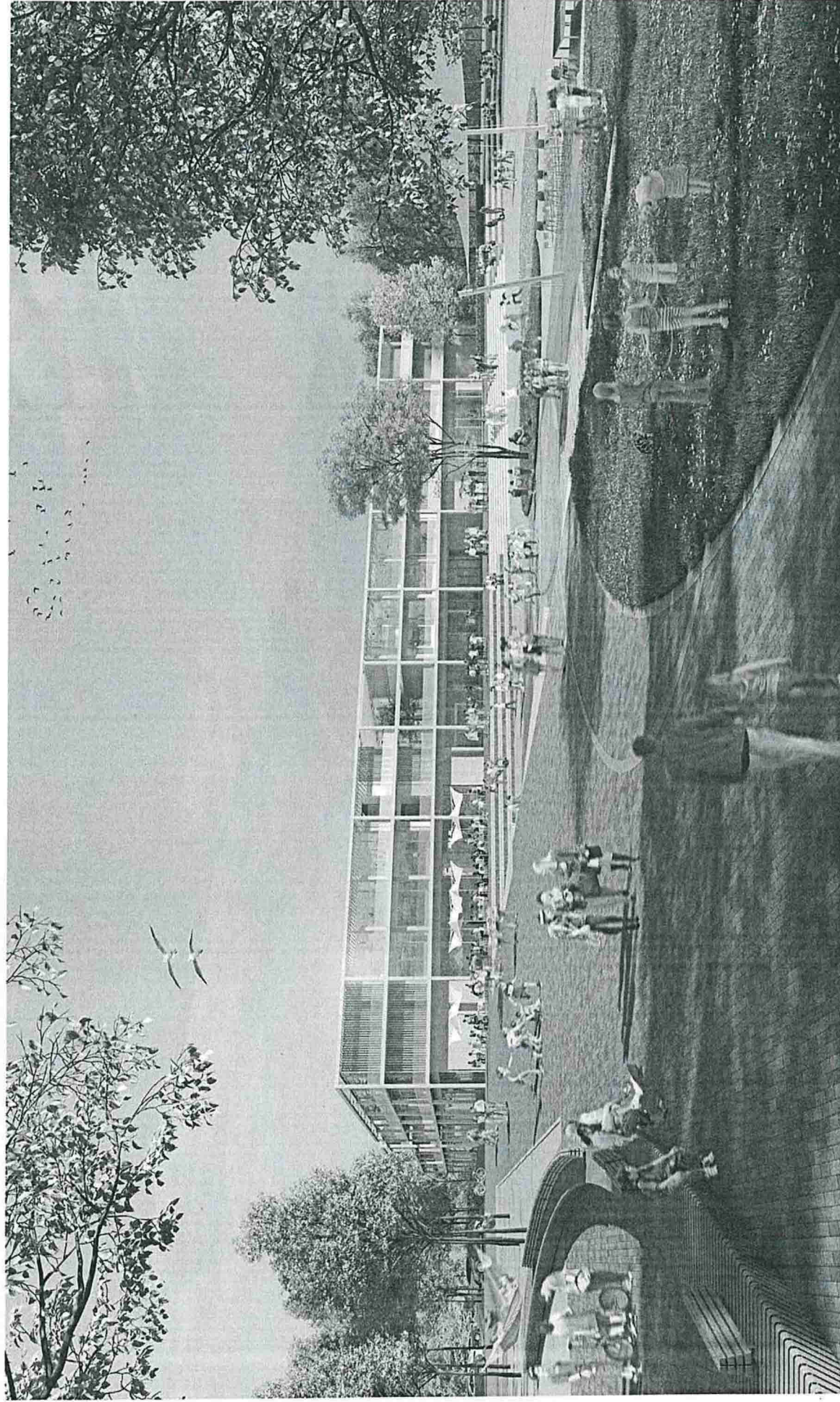
Architekten  
von Gerkan, Marg  
und Partner

Campus Glashütte, Norderstedt  
Vorstellung Wettbewerbentwurf

gmp

Anlage 1

Campus Glashütte, Norderstedt  
Vorstellung Wettbewerbsentwurf





**Campus Glashütte, Norderstedt**  
Vorstellung Wettbewerbsentwurf

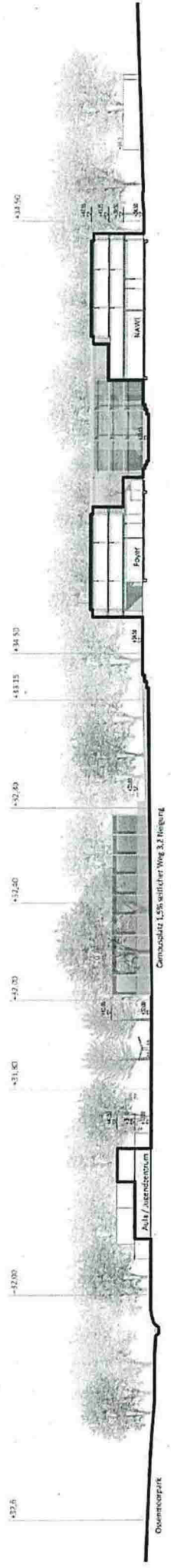
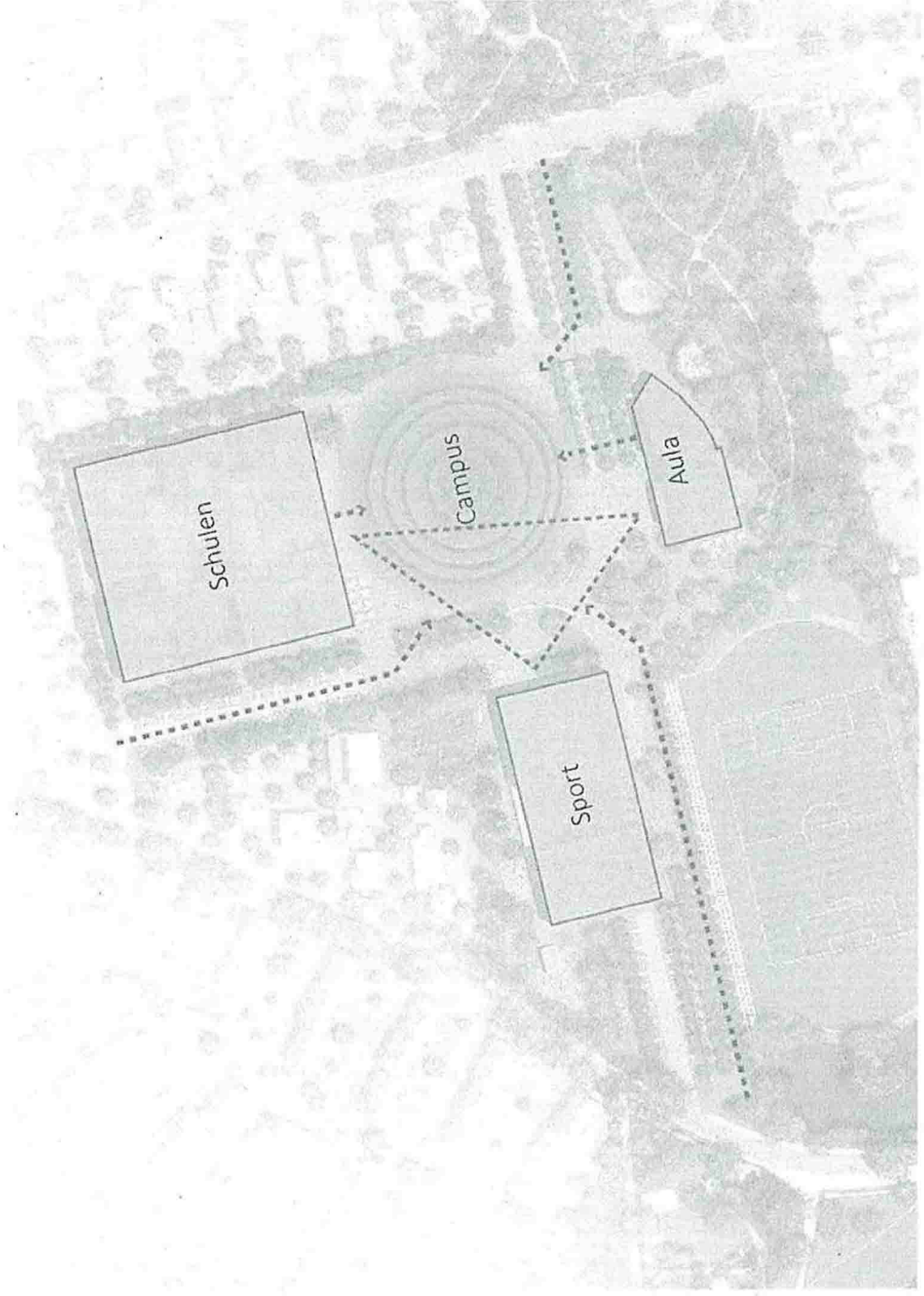




**Campus Glashütte, Norderstedt**  
Vorstellung Wettbewerbsentwurf



Campus Glashütte, Norderstedt  
Vorstellung Wettbewerbsentwurf



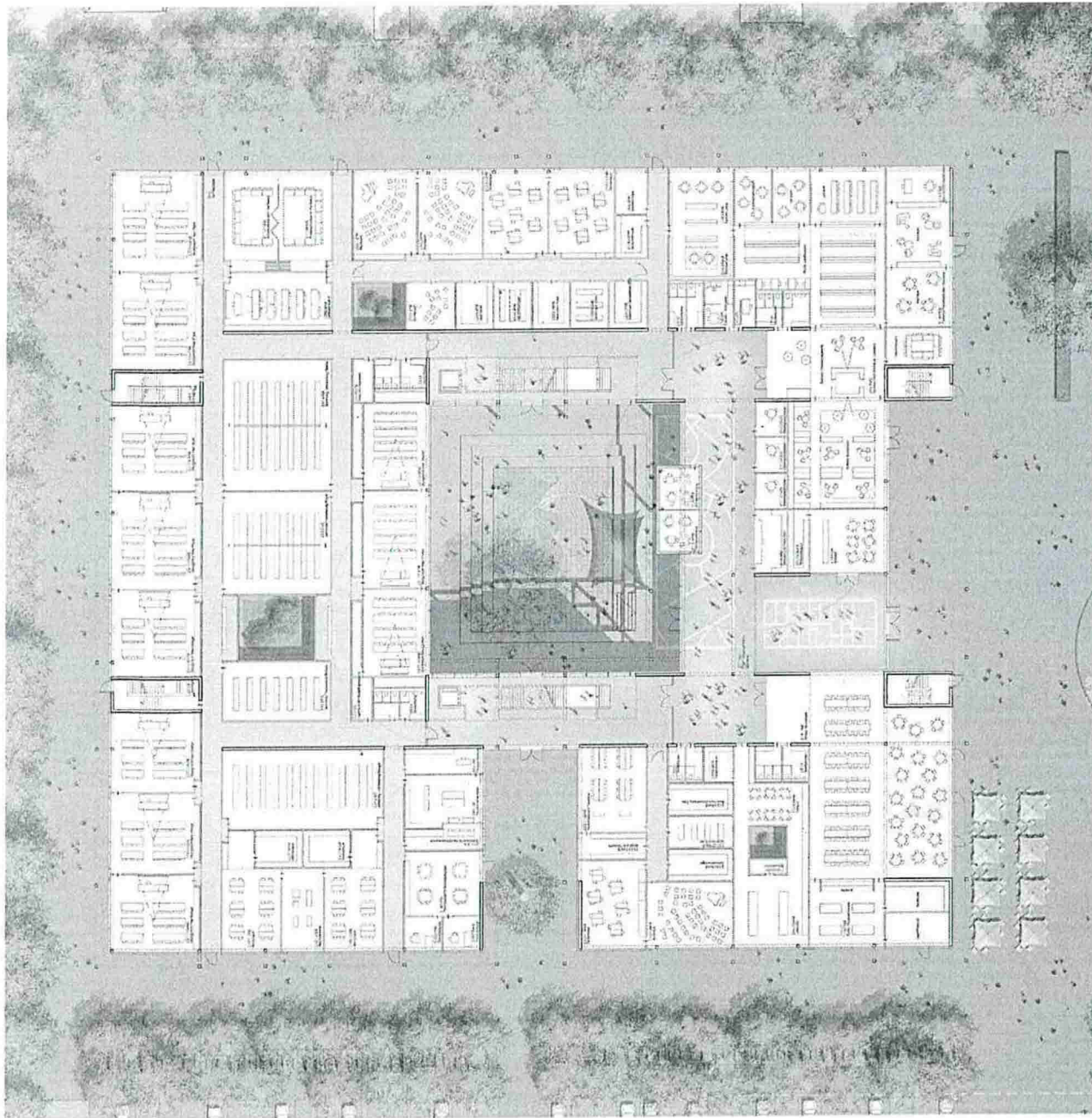
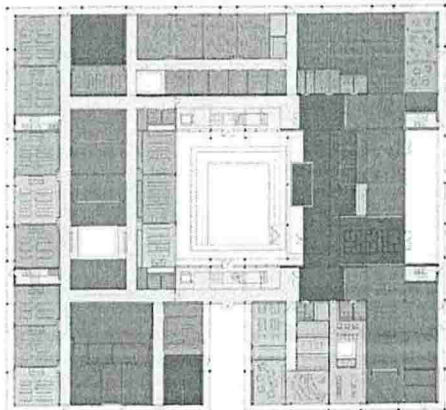
Geländeschnitt Campus



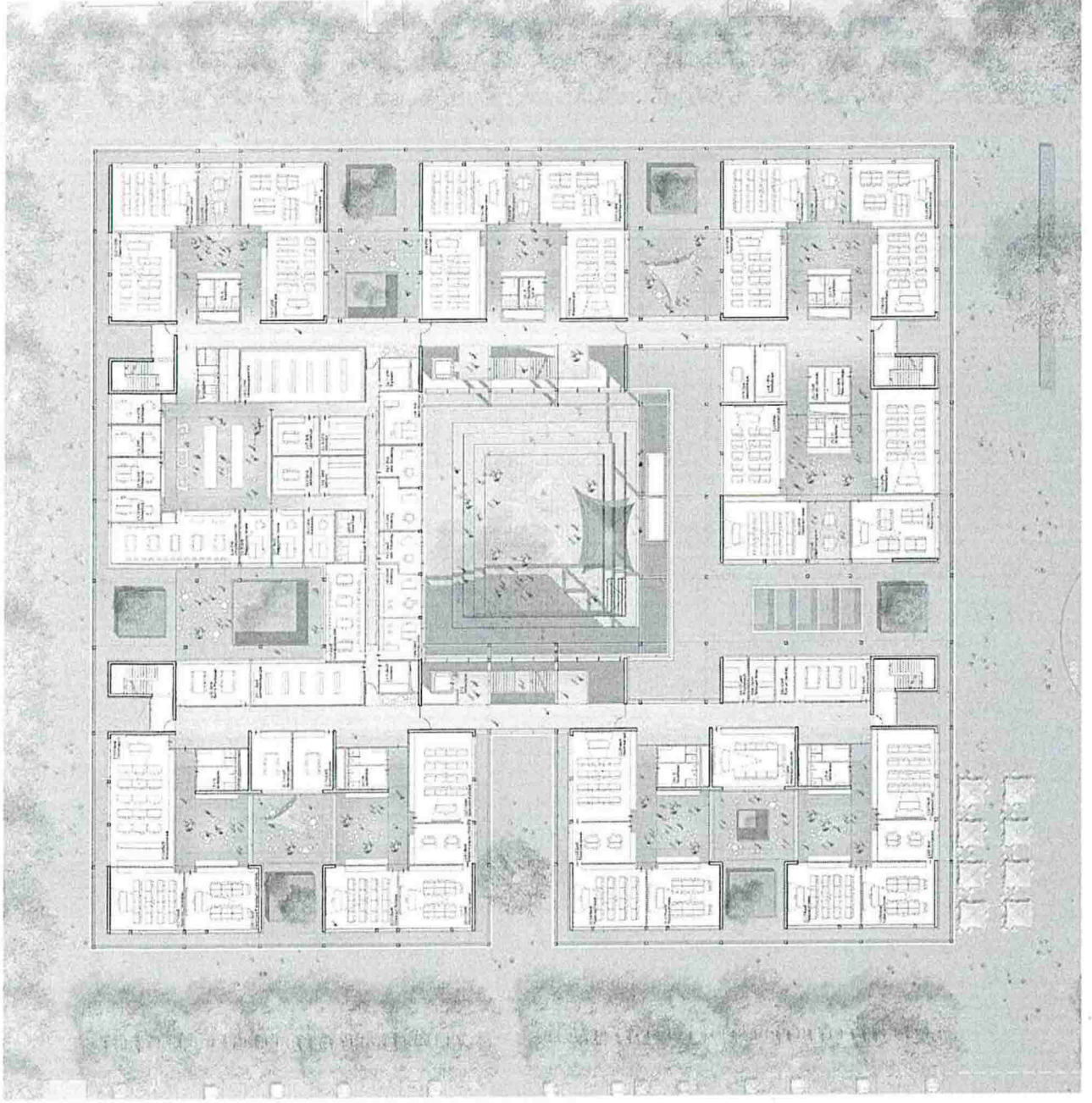
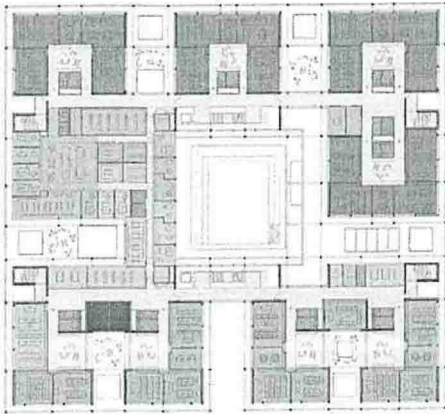




Campus Glashütte, Norderstedt  
Vorstellung Wettbewerbsentwurf

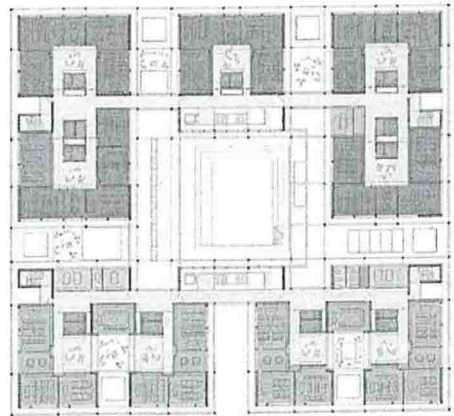


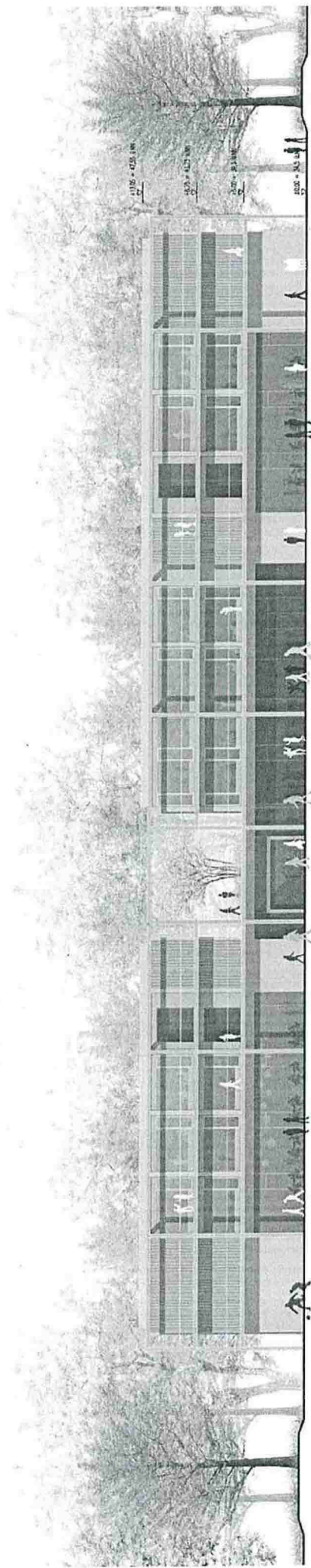
Campus Glashütte, Norderstedt  
Vorstellung Wettbewerbsentwurf



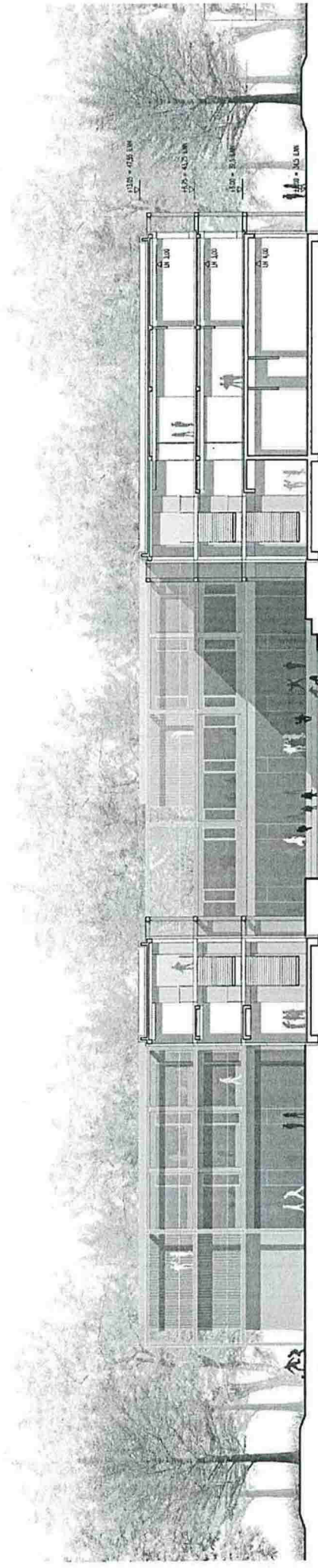


Campus Glashütte, Norderstedt  
Vorstellung Wettbewerbsentwurf





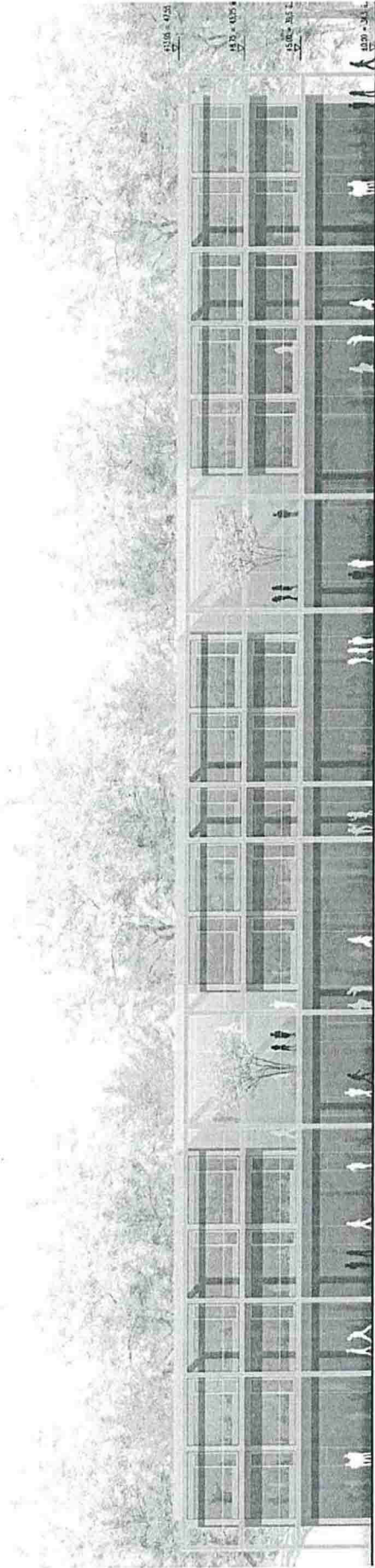
Ansicht Süd



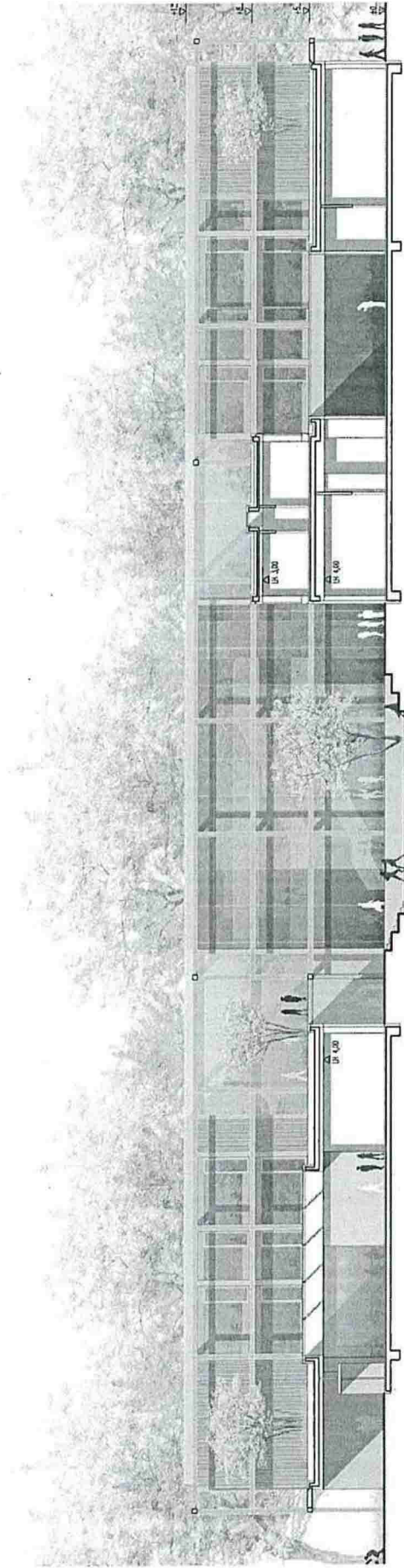
Schnitt West-Ost



Campus Glashütte, Norderstedt  
Vorstellung Wettbewerbsentwurf

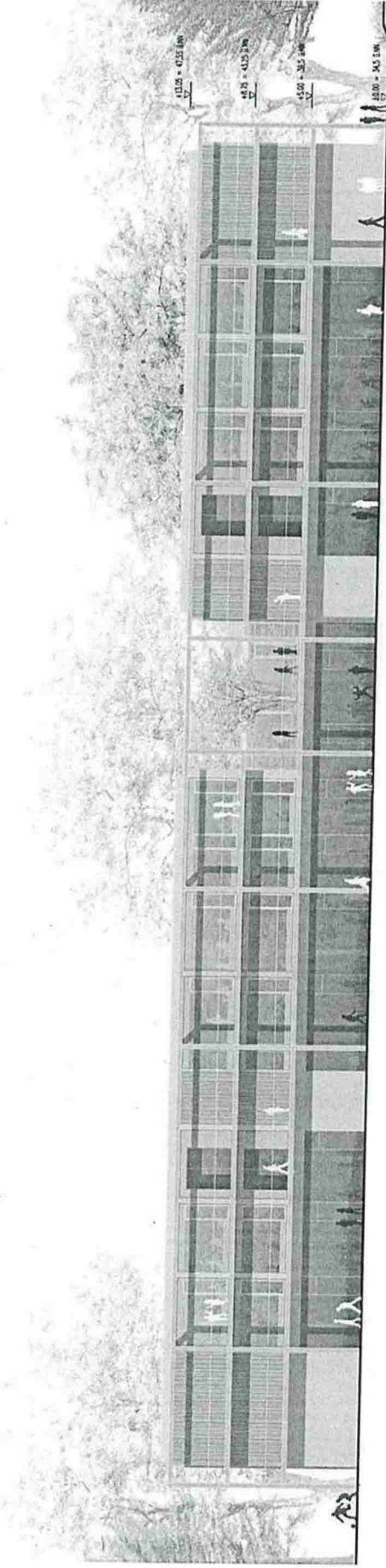


Ansicht Ost

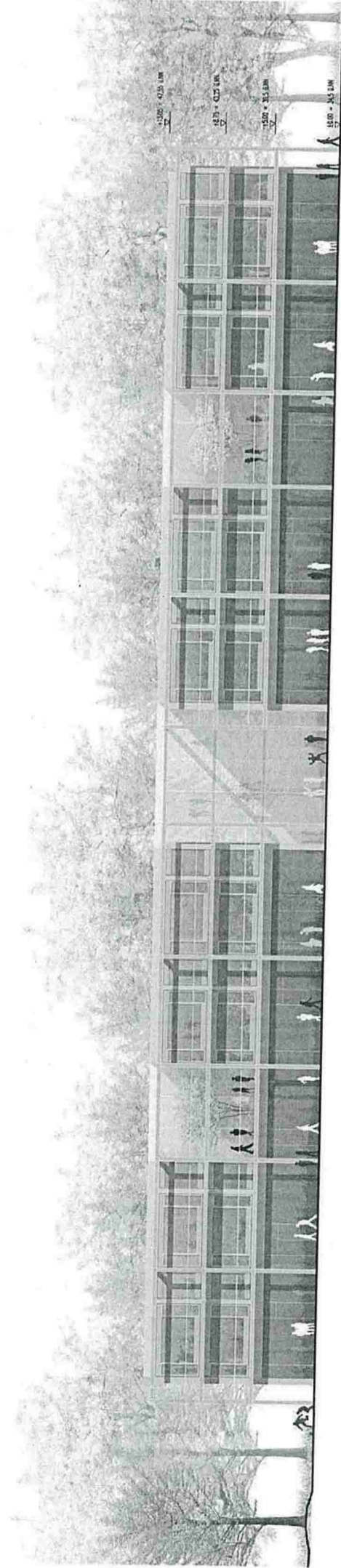


Schnitt Süd-Nord

Campus Glashütte, Norderstedt  
Vorstellung Wettbewerbsentwurf



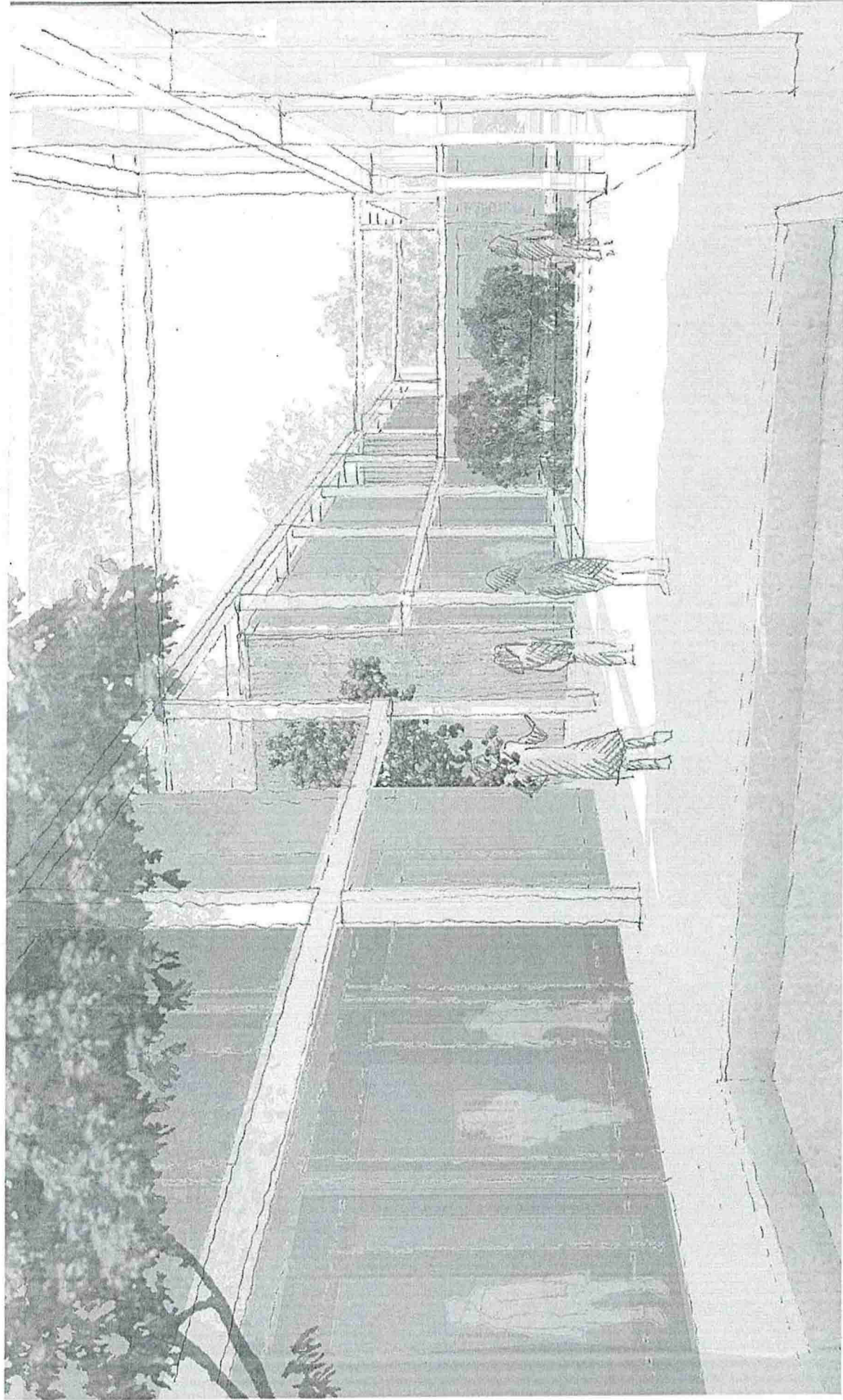
Ansicht Nord



Ansicht West



**Campus Glashütte, Norderstedt**  
Vorstellung Wettbewerbsentwurf



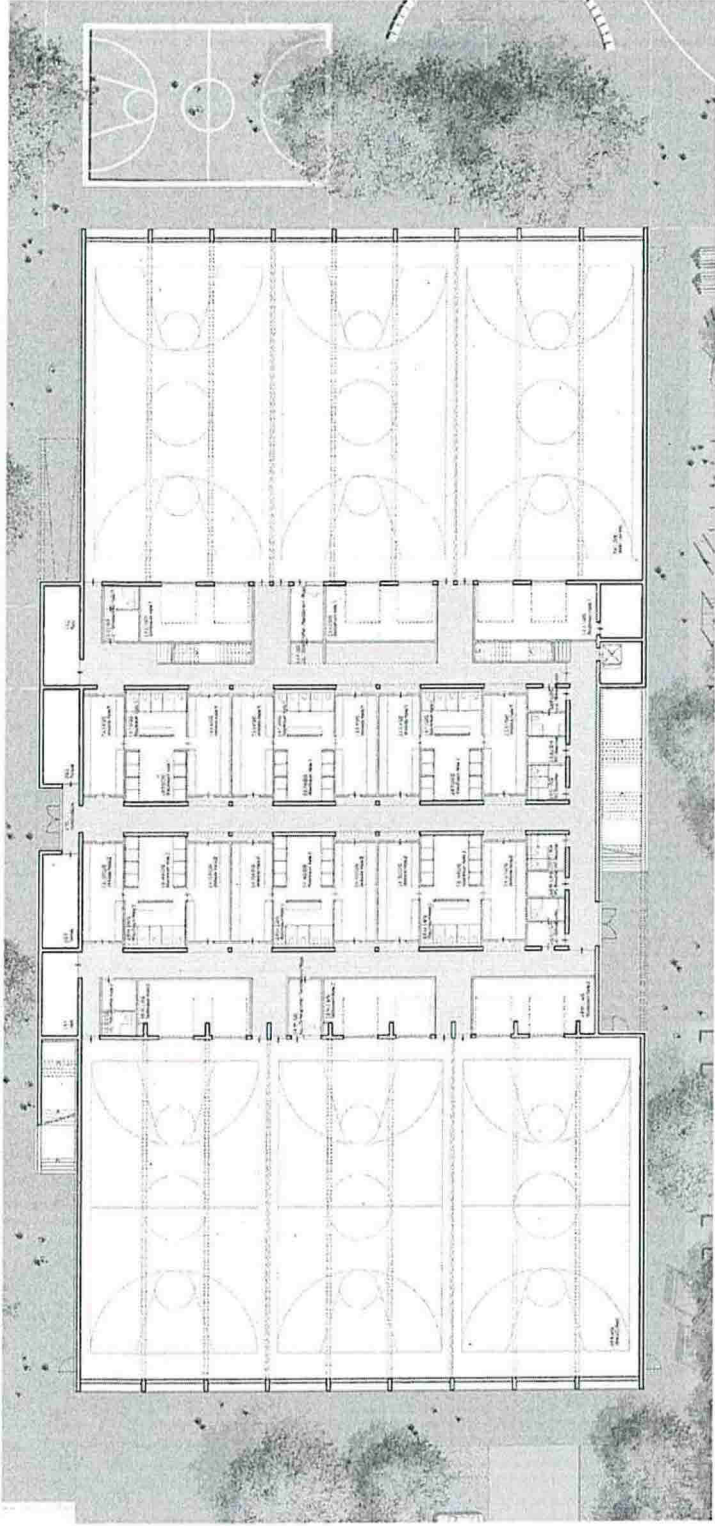


Campus Glashütte, Norderstedt  
Vorstellung Wettbewerbsentwurf

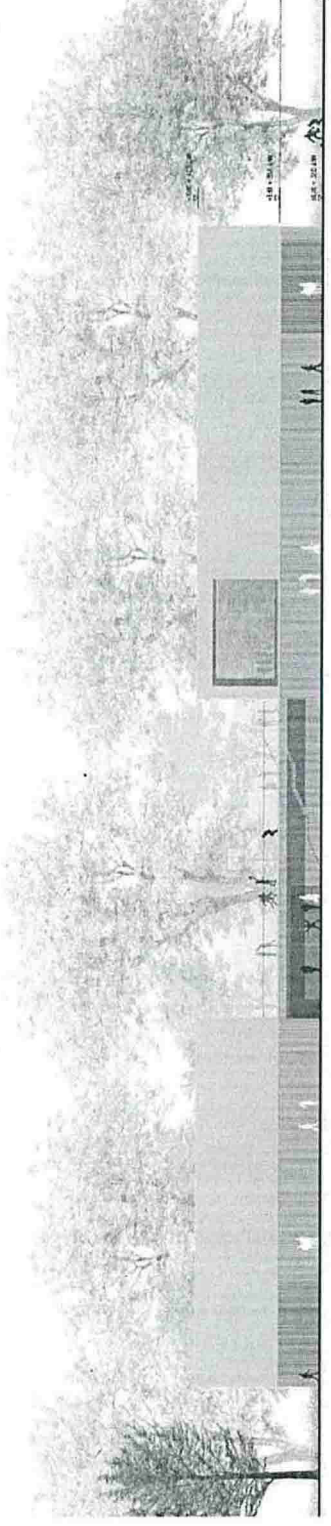




**Campus Glashütte, Norderstedt**  
Vorstellung Wettbewerbsentwurf

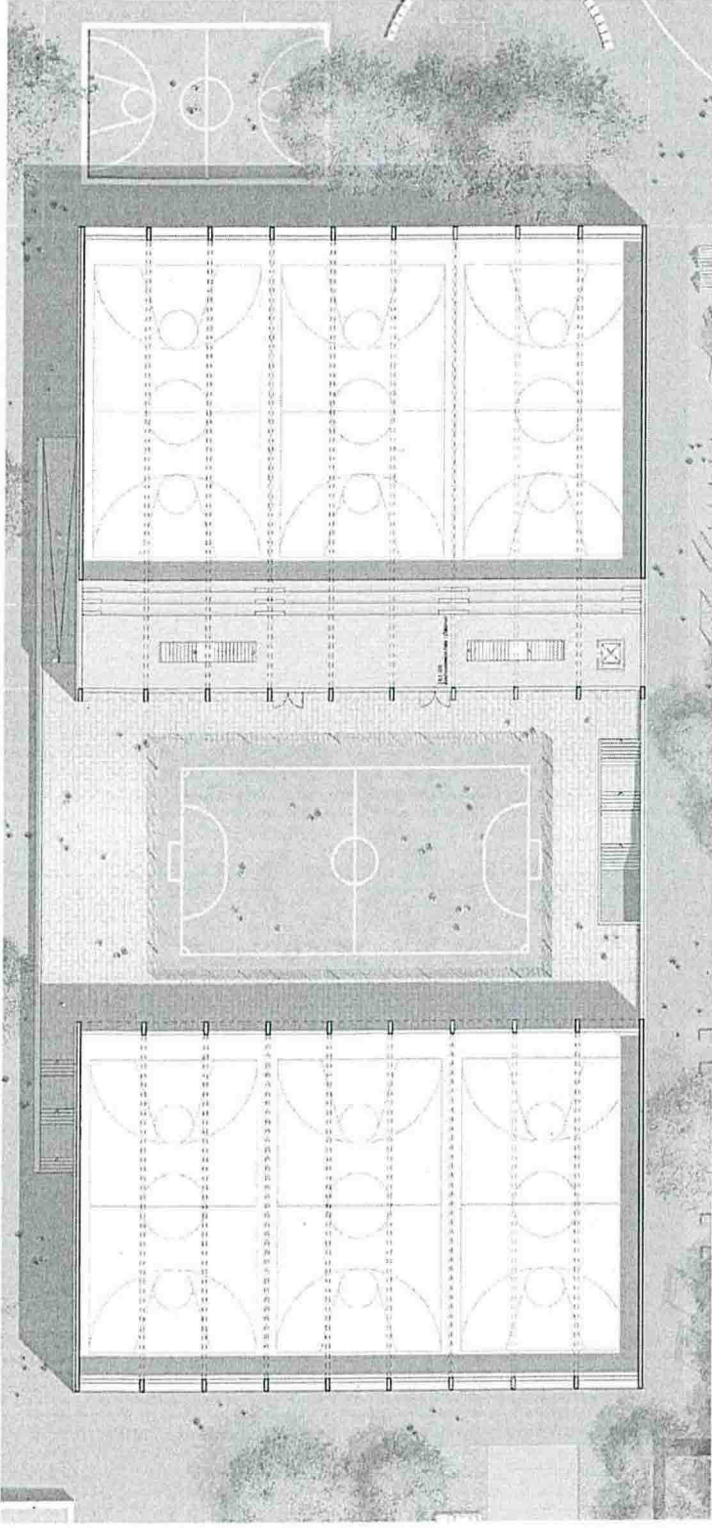


Grundriss Sporthallen EG

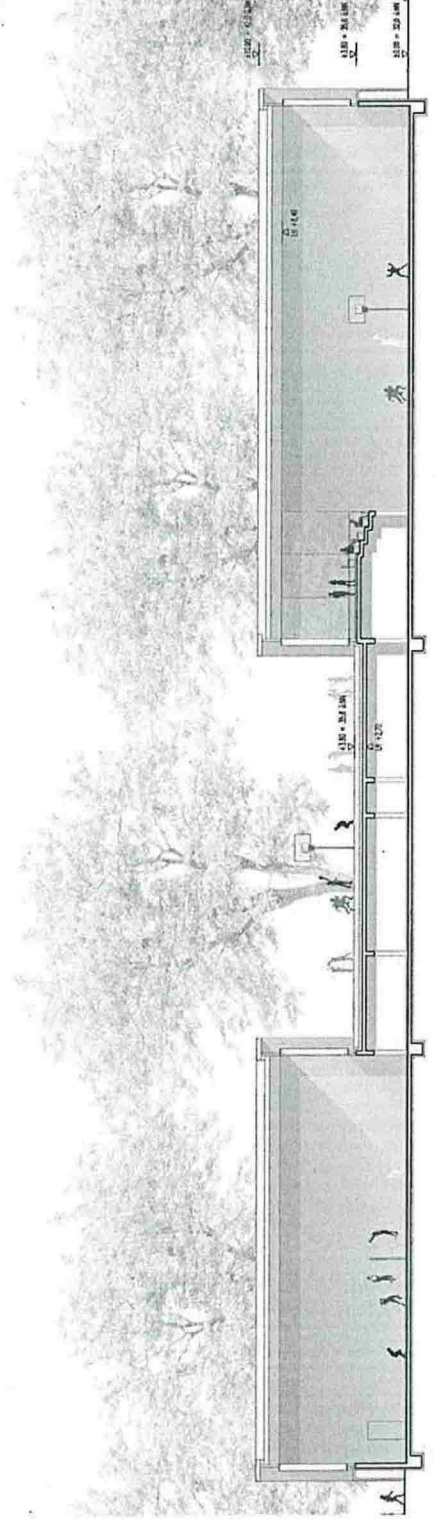


Ansicht Sporthallen Süd

Campus Glashütte, Norderstedt  
Vorstellung Wettbewerbsentwurf



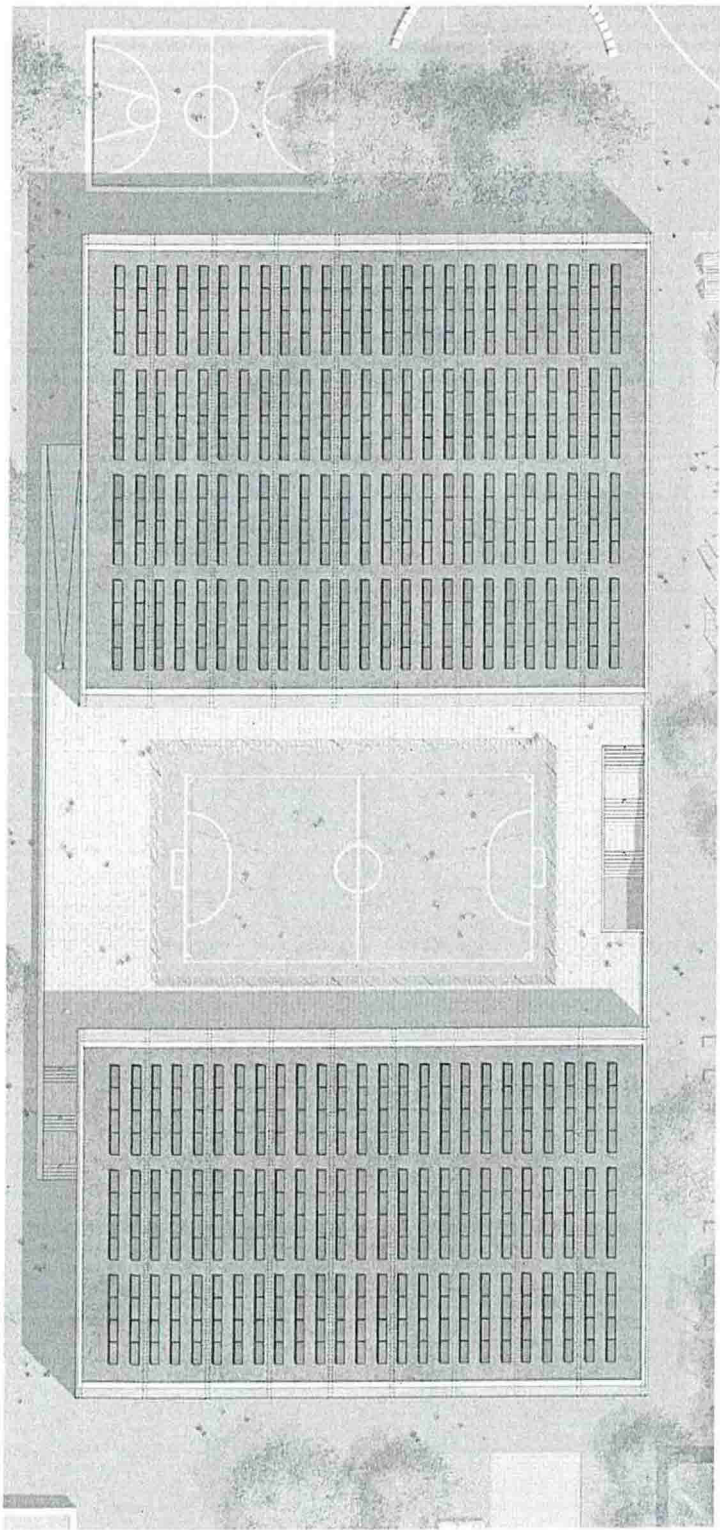
Grundriss Sporthallen OG



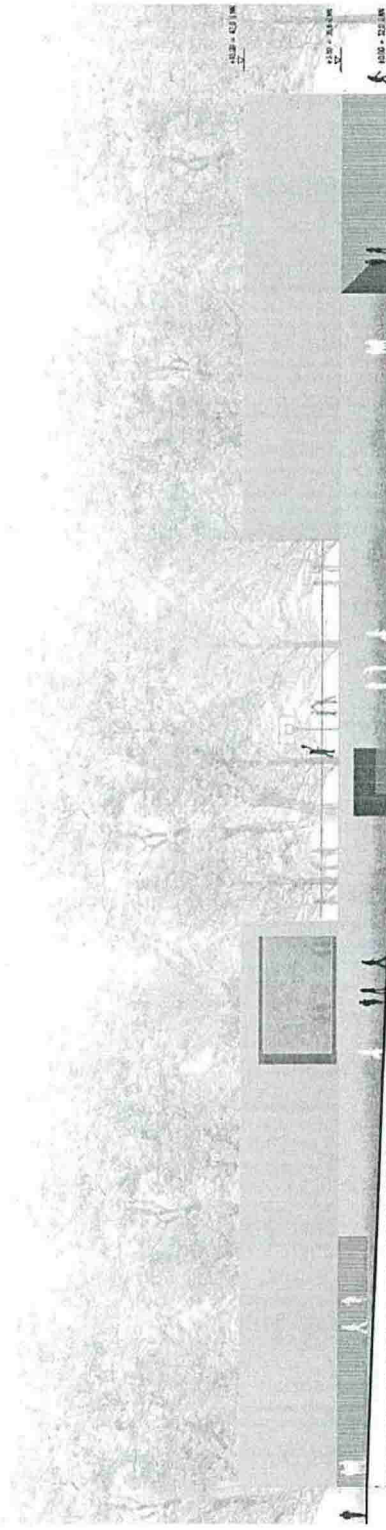
Ansicht Sporthallen Nord



**Campus Glashütte, Norderstedt**  
Vorstellung Wettbewerbsentwurf



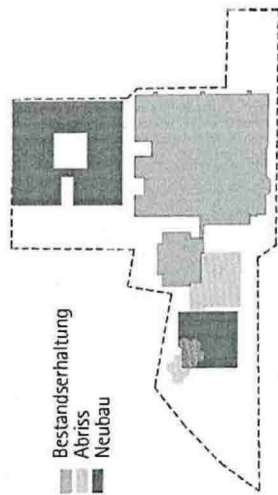
Grundriss Sporthallen OG



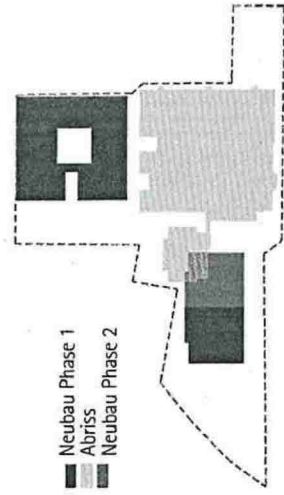
Ansicht Sporthallen Nord

# Campus Glashütte, Norderstedt

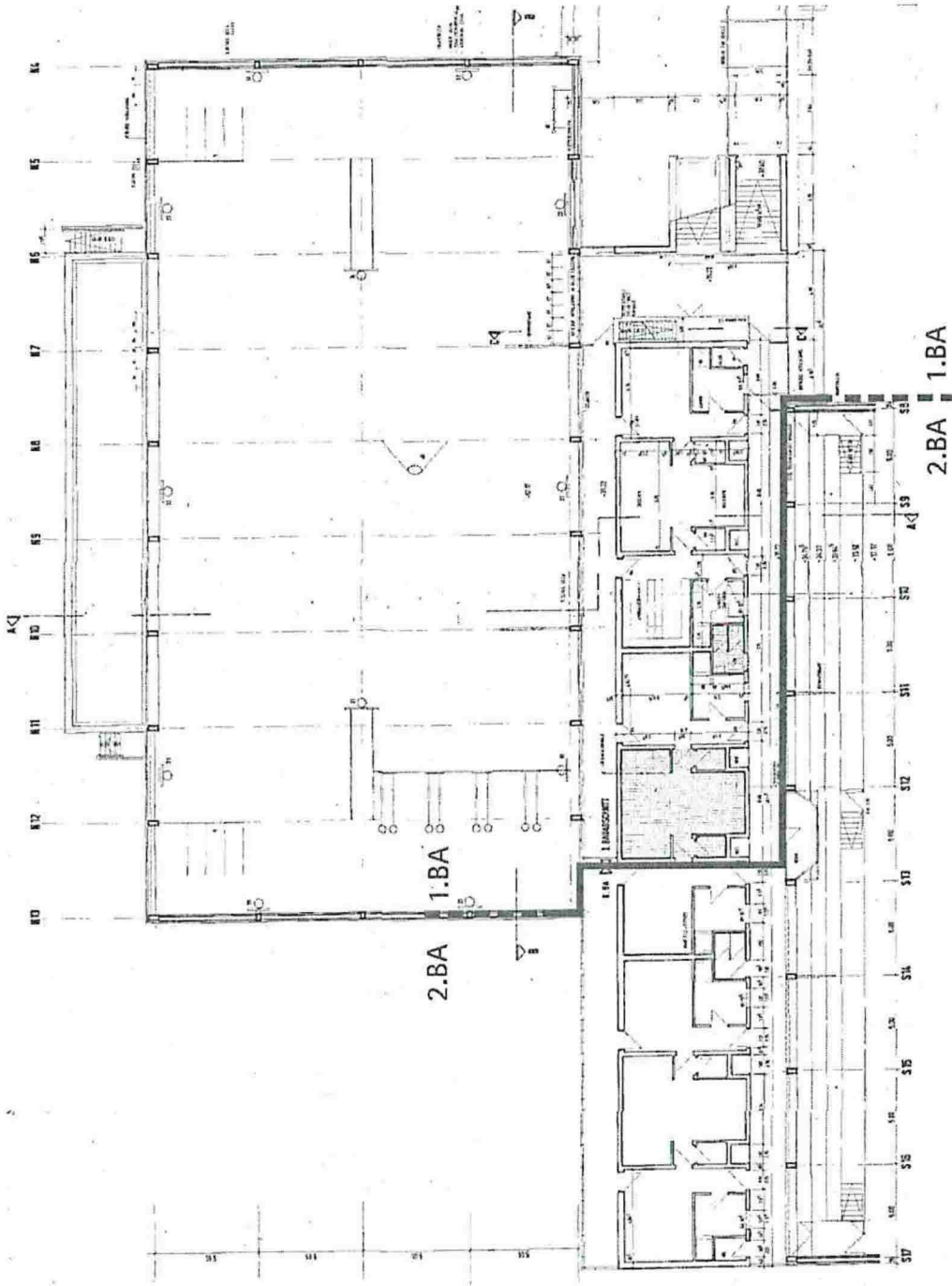
## Bauphasierung - 3-Feld-Sporthalle in jeder Phase



1. Bauabschnitt

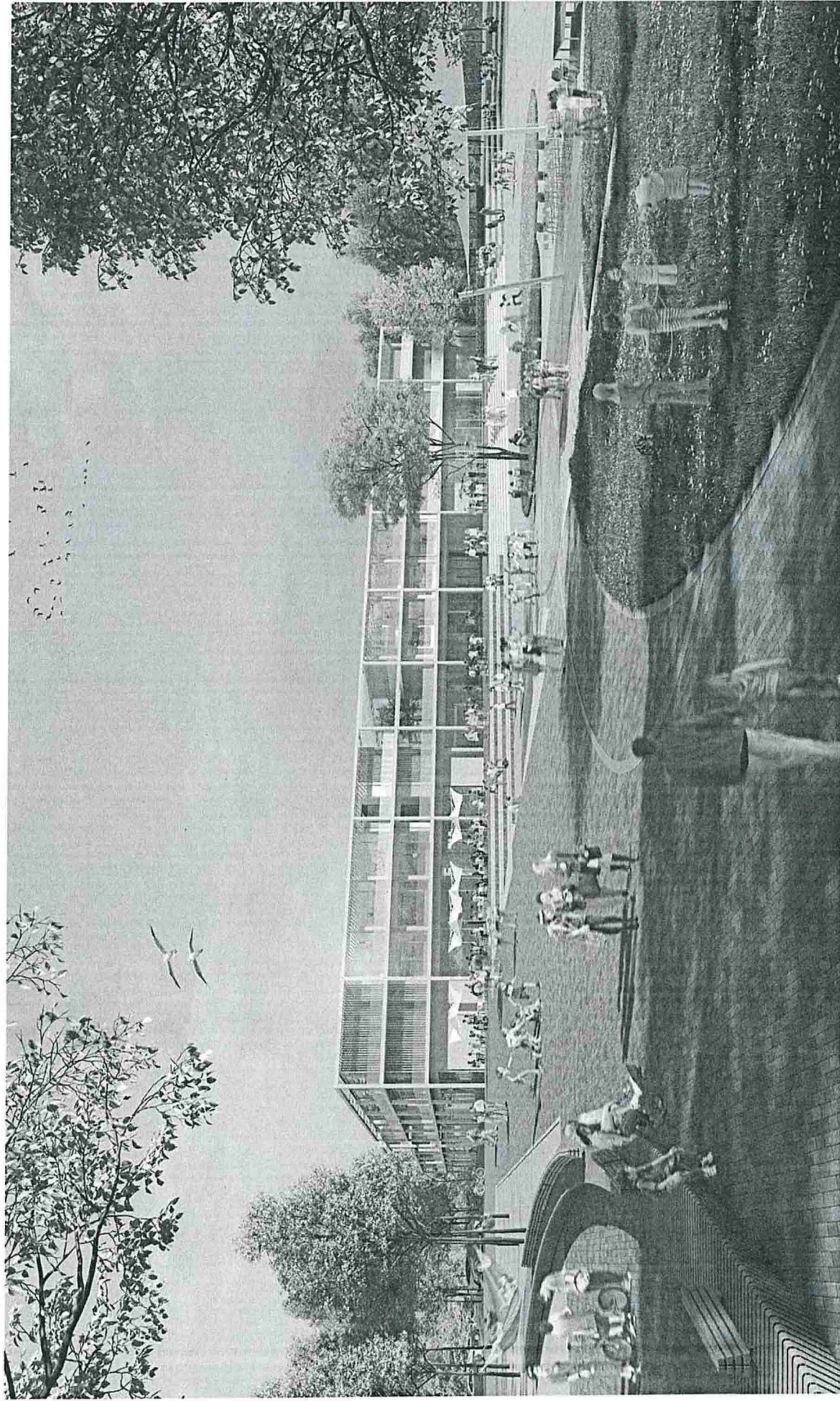


2. Bauabschnitt



Sporthalle Bauabschnitte







In der coronabedingt verschobenen Jurysitzung des nichtoffenen Realisierungswettbewerbs für den Campus Glashütte wurde im letzten Jahr ein 1. Platz an gmp von Gerkan, Marg und Partner in Zusammenarbeit mit WES LandschaftsArchitektur vergeben.

Das Planungsbüro gmp konnte zwischenzeitlich im nachfolgenden VgV-Verfahren als Gewinner und Auftragnehmer für die weitere Planung des Campus Glashütte festgelegt werden. Mit den weiteren ebenfalls in VgV-Vergabeverfahren bestimmten Hauptfachplanern für die Tragwerksplanung und die Technische Gebäudeausrüstung hat die EGNO die Mobilisierungsphase gestartet, d. h.:

- Nach einem ersten Auftaktgespräch werden nun die weiteren Leistungen für das BIM-Management, den Brandschutz, die Beratung zu Energie, Nachhaltigkeit und Klimaschutz, etc. ausgeschrieben.
- Die Besprechungslandschaft wird festgelegt. In welchem Rhythmus finden Besprechungen in welcher Konstellation statt?
- Die erforderlichen Unterlagen für die anschließende Grundlagenermittlung werden zusammengetragen.
- Ein grober Planungsterminplan wird erstellt für die nächsten Schritte bis zur Einreichung des Bauantrags, der in Abhängigkeit zum Bauleitverfahren steht, das ebenfalls parallel vom Dezernat III vorbereitet wird.
- Zudem werden die Gespräche mit der Nutzerseite fortgesetzt und intensiviert.

Im Anschluss an die Mobilisierungsphase startet die Grundlagenermittlung der Fachplaner, gefolgt von der Vorplanung, der weiteren Vertiefung in der Entwurfsplanung und der Einreichung des Bauantrags in der Genehmigungsplanung.

Noch ist die Planung ganz am Anfang. Wir freuen uns darauf, zusammen mit den Projektbeteiligten diesen gelungenen Entwurf nun bautechnisch umzusetzen.