



 **NORDERSTEDT**  
Zusammen. Zukunft. Leben.

**BEBAUUNGSPLAN NR. 335  
NORDERSTEDT  
„SÜDLICH FRIEDRICH-EBERT-  
STRAÙE/ÖSTLICH KORNGHOOP“**

Hier: Entwurfs- und Auslegungsbeschluss

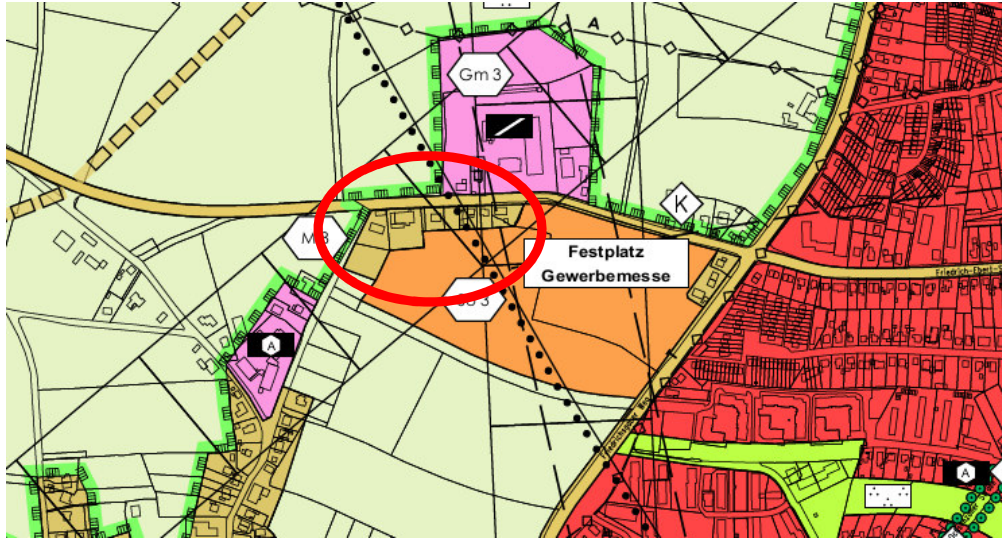
**AUSSCHUSS FÜR  
STADTENTWICKLUNG UND  
VERKEHR**  
Donnerstag, 19. August 2021

**B 335 LAGE IN DER STADT**



2 Bebauungsplan Nr. 335 Norderstedt Donnerstag, 19. August 2021 [norderstedt.de](http://norderstedt.de)

## DARSTELLUNG FLÄCHENNUTZUNGSPLAN



3 Bebauungsplan Nr. 335 Norderstedt

Donnerstag, 19. August 2021

norderstedt.de

## B 335 PLANGEBIET UND BESTANDSBEBAUUNG



4 Bebauungsplan Nr. 335 Norderstedt

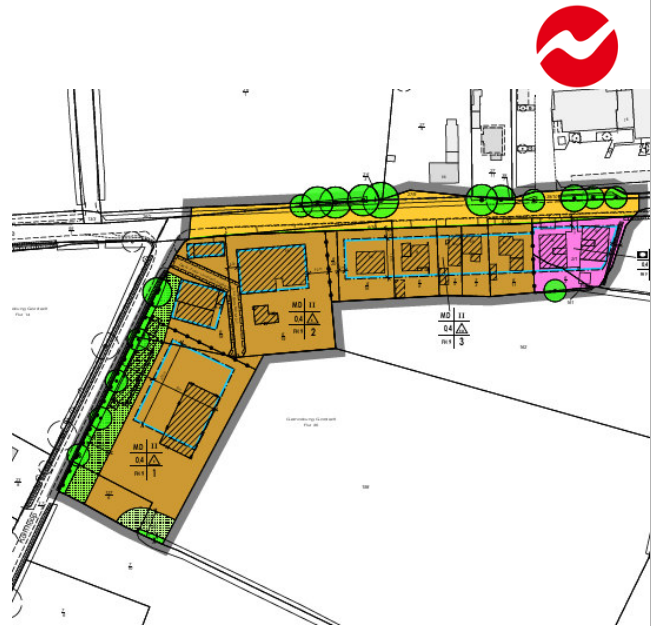
Donnerstag, 19. August 2021

norderstedt.de



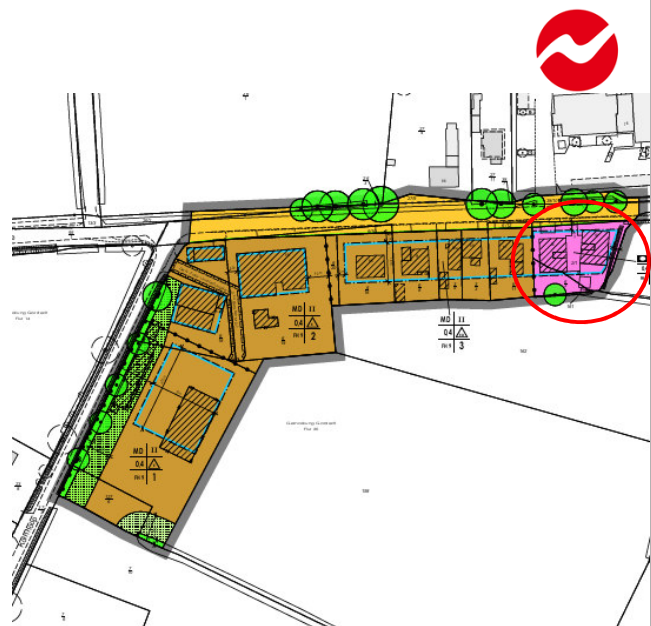
## PLANUNGSZIELE

- Schaffung von Baurechten für soziale Einrichtungen
- Sicherung eines vorhandenen landwirtschaftlichen Betriebes
- Sicherung und Entwicklung der Bestandsbebauung südlich der Friedrich-Ebert-Straße
- Sicherung von Verkehrsflächen
- Sicherung von vorhandenem Baumbestand u. Knickstrukturen



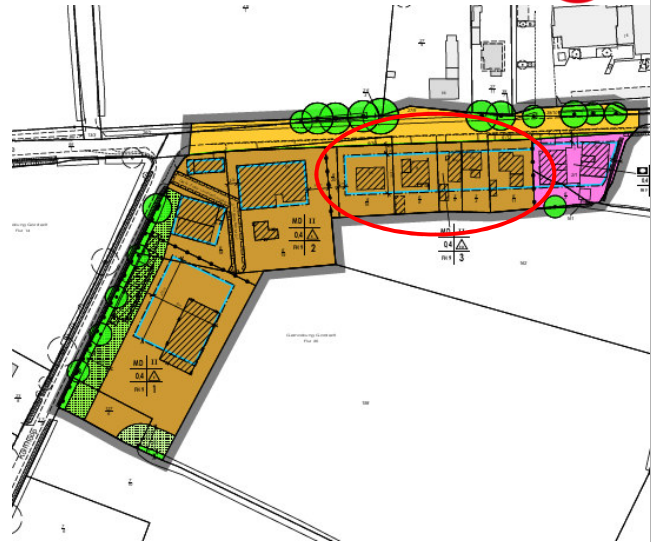
## FESTSETZUNGEN

- Gemeinbedarfsfläche mit Zweckbestimmung „sozialen Zwecken dienende Gebäude und Einrichtungen“
- Baufenster am Bestand orientiert
- GRZ 0,4; II-Vollgeschosse
- Max. Firsthöhe 9,0 m
- Einzel- und Doppelhäuser



## FESTSETZUNGEN

- Baufenster und Festsetzungen an Entwicklungsmöglichkeit nach § 34 BauGB orientiert
- Dorfgebiet
- GRZ 0,4; II-Vollgeschosse
- Max. Firsthöhe 9,0 m
- Einzel- und Doppelhäuser



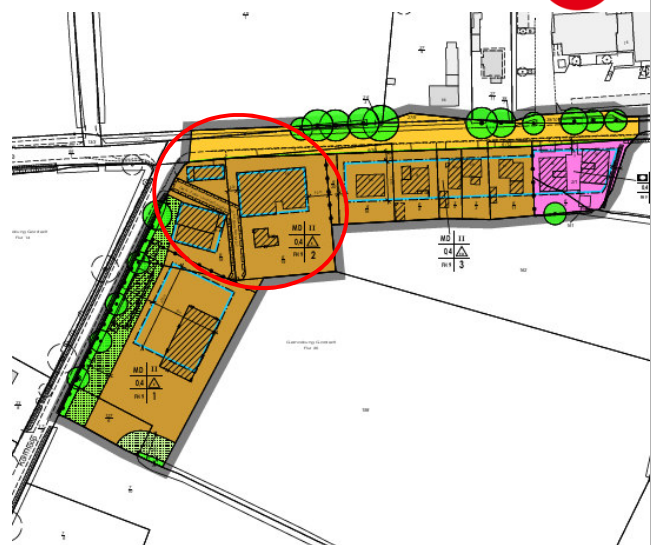
7 Bebauungsplan Nr. 335 Norderstedt

Donnerstag, 19. August 2021

norderstedt.de

## FESTSETZUNGEN

- Baufenster am Bestand orientiert
- Dorfgebiet
- GRZ 0,4; II-Vollgeschosse
- Max. Firsthöhe 9,0 m
- Einzelhaus für Wohnnutzung
- Erhalt und Sicherung des öff. Knickschutzbereiches



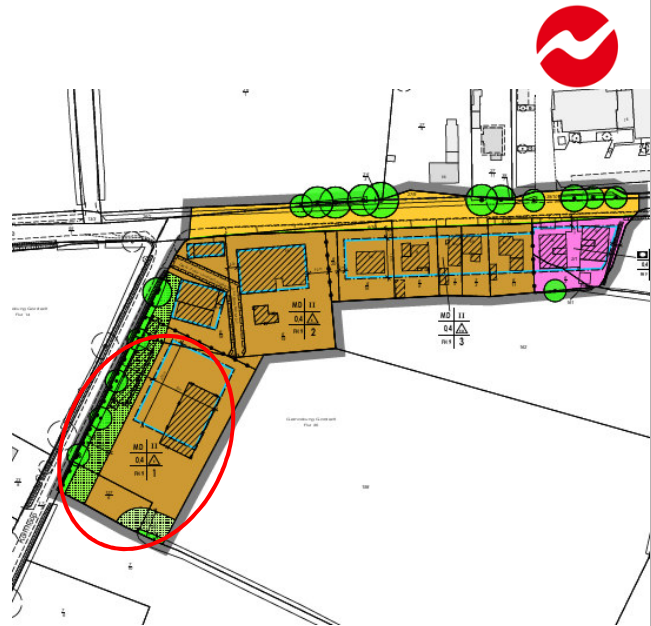
8 Bebauungsplan Nr. 335 Norderstedt

Donnerstag, 19. August 2021

norderstedt.de

## FESTSETZUNGEN

- Dorfgebiet
- GRZ 0,4; II-Vollgeschosse
- Max. Firsthöhe 9,0 m
- Keine Wohnnutzung
- Erhalt und Sicherung des öff. und privaten Knickschutzbereiches



## VIELEN DANK FÜR IHRE AUFMERKSAMKEIT!

Amt für Stadtentwicklung, Umwelt und Verkehr  
 Fachbereich Planung  
 Isabel Stein