

**NORDERSTEDT**

Zusammen. Zukunft. Leben.

## NEUAUFSTELLUNG DER REGIONALPLÄNE IN SCHLESWIG- HOLSTEIN

HIER:

BERICHT DER VERWALTUNG ZUM AKTUELLEN STAND

DARSTELLUNG DER STÄDTISCHEN  
ENTWICKLUNGSOPTIONEN DURCH ERWEITERUNG DER  
SIEDLUNGSSACHSEN

17. März 2022

Anlage zur Niederschrift

17.03.2022

TOP 12.5

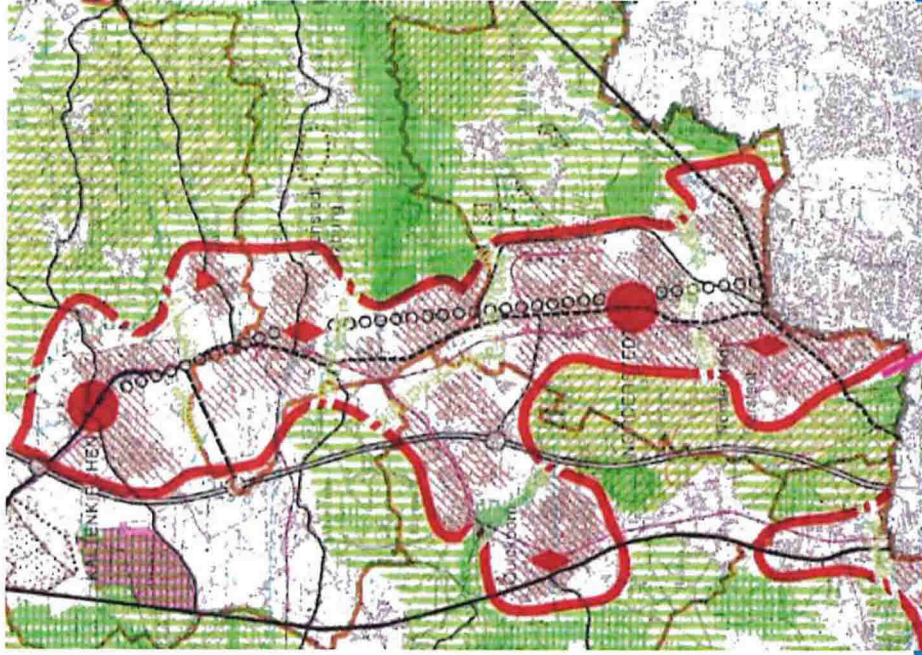
# NEUAUFSTELLUNG DER REGIONALPLÄNE



Runderlass des Ministeriums für Inneres, ländliche Räume, Integration und Gleichstellung,  
- Landesplanung - , vom 26. Januar 2022 – IV 62 – UV – 4893/2022 –

- Bekanntmachung zur Unterrichtung über allgemeine Planungsabsichten für die Neuaufstellung der Regionalpläne gem. § 5 (4) Landesplanungsgesetz
- Bekanntgabe der allgemeinen Planungsabsichten (wie Zentrenkonzept, Siedlungsachse usw.)
- Aufruf für alle Gemeinden Hinweise und Anregungen sowie Informationen über beabsichtigte oder bereits eingeleitete Planungen mitzuteilen
- Ankündigung zur Durchführung einer strategischen Umweltprüfung (Umweltbericht) und Durchführung eines Scoping-Verfahrens (Termin letztes Quartal 2022, Ermittlung des Untersuchungsrahmens)
- Ankündigung Beteiligung zum Regionalplanentwurf (voraussichtlich letzte Quartal 2022)

# NEUAUFSTELLUNG DER REGIONALPLÄNE



- FRAGE DER LANDESPLANUNG:
- Wo bestehen aus Sicht der Kommunalverwaltungen Spielräume, um Entwicklungen über die Siedlungsachsen hinaus zu ermöglichen
- Darstellung der Siedlungsachse als wesentliches Steuerungsinstrument der Landesplanung im derzeit gültigen Regionalplan von 1998.:  
HH – Norderstedt – Henstedt-Ulz. –  
Kaltenkirchen



# Handlungsoptionen sichern?

**BESTEHENDE  
SIEDLUNGSGRENZEN**  
Regionalplan 1998



**Definition von  
Tabubereichen**



Rantzauer Forst

Garstedter Feldmark

Glasmoor

Wittmoor

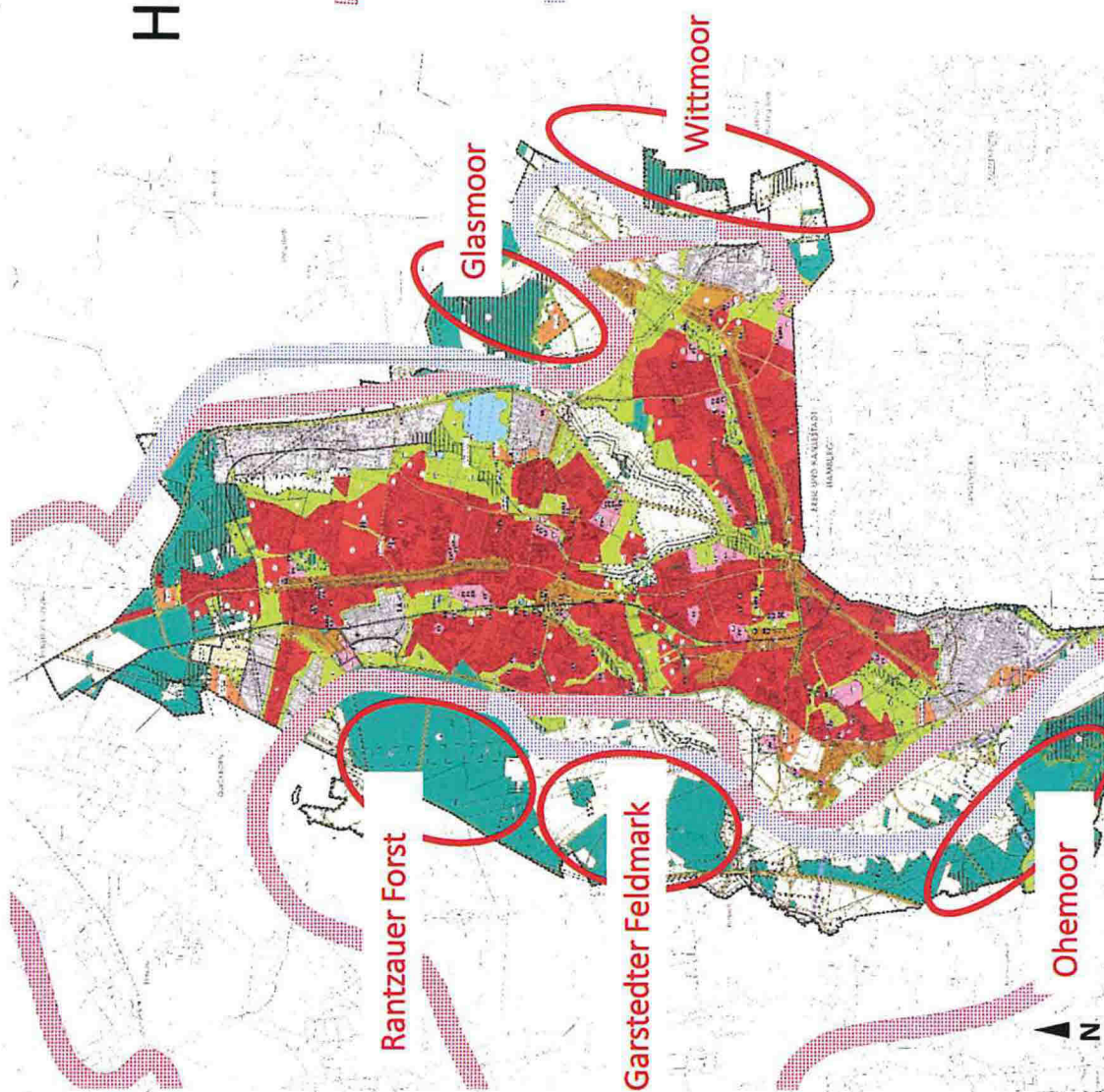
Ohemoor



# Handlungsoptionen sichern?

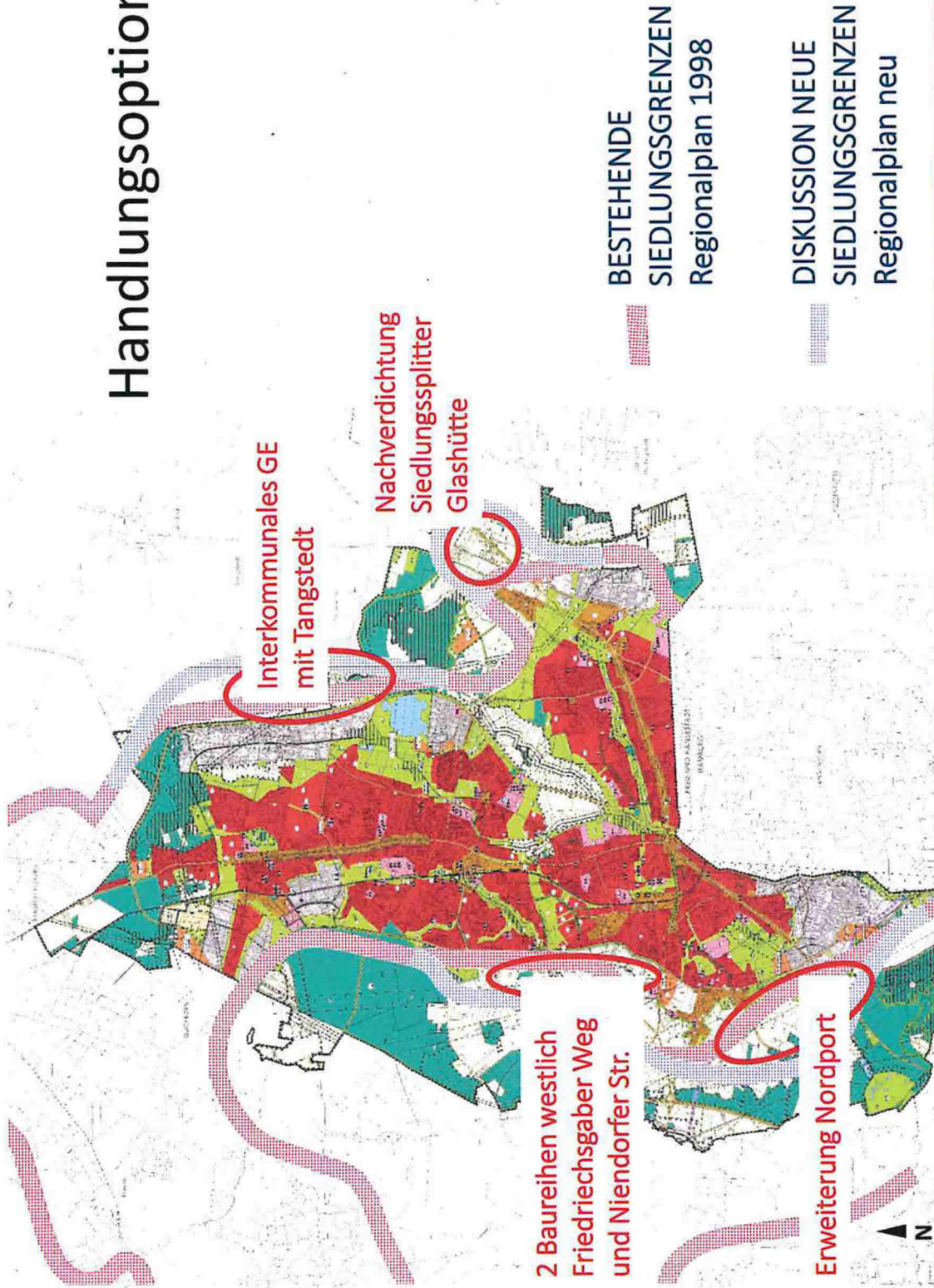
BESTEHENDE  
SIEDLUNGSGRENZEN  
Regionalplan 1998

DISKUSSION NEUE  
SIEDLUNGSGRENZEN  
Regionalplan neu





# Handlungsoptionen sichern?

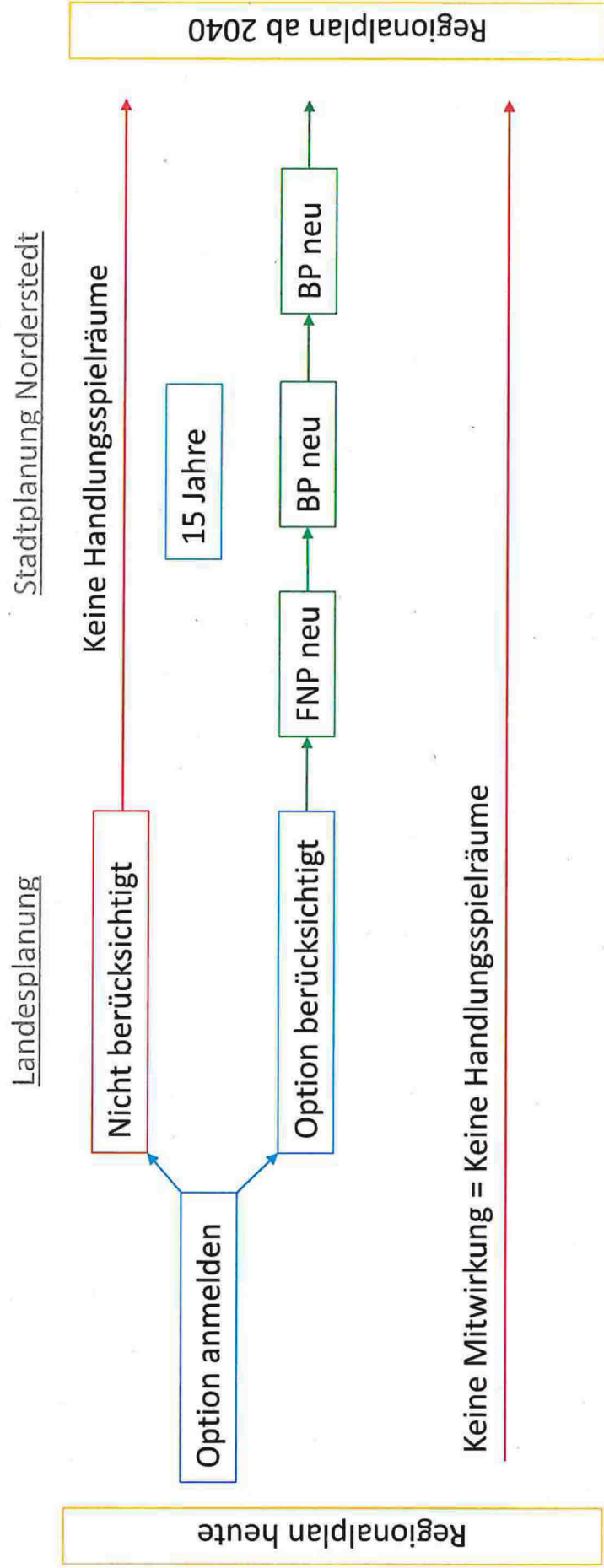


17. März 2022

6 Neuaufstellung der Regionalpläne

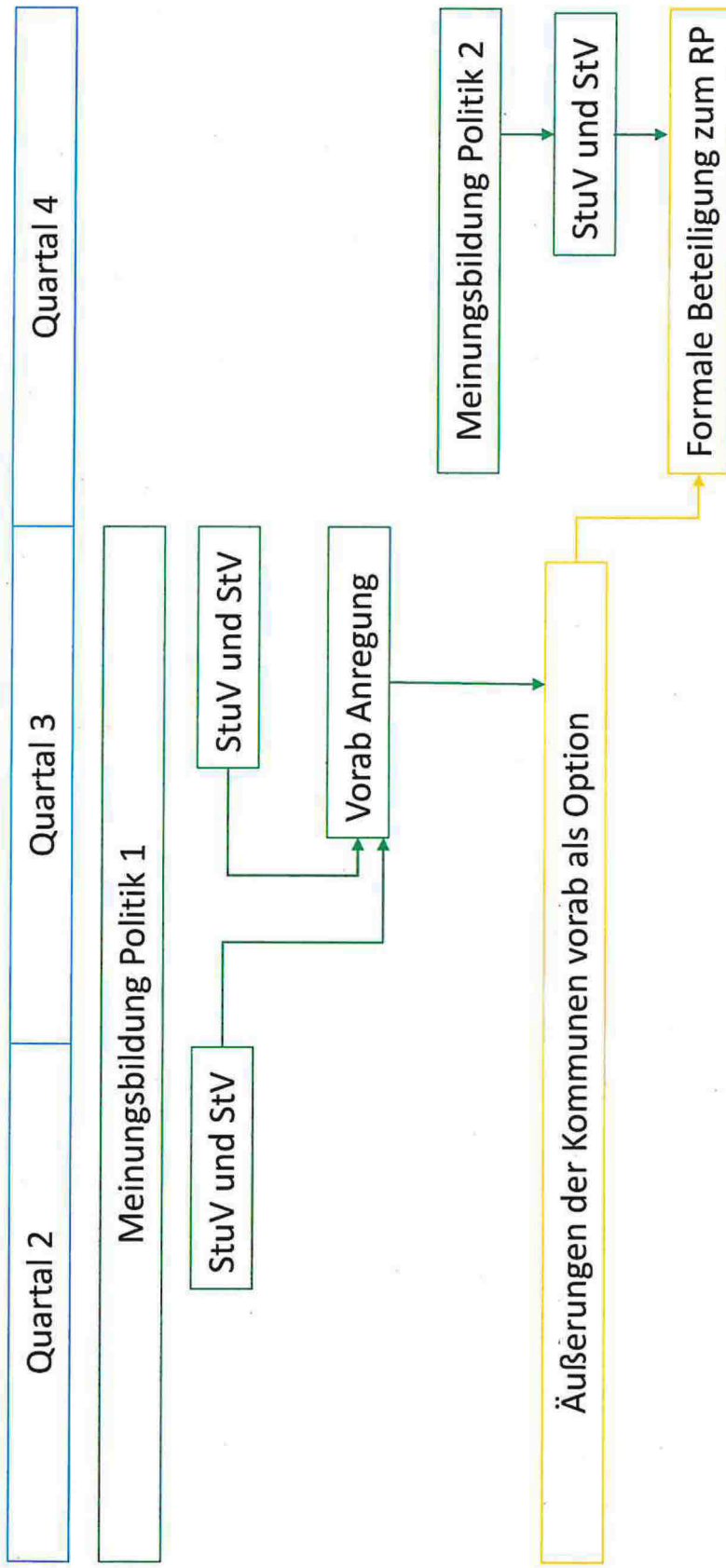
norderstedt.de

# HANDLUNGSOPTIONEN SICHERN?





# HANDLUNGSOPTIONEN SICHERN?







# VIELEN DANK FÜR IHRE AUFMERKSAMKEIT!

Amt für Stadtentwicklung, Umwelt und Verkehr  
Fachbereich Planung  
Mario Helterhoff