

## Der Unfalltypenkatalog

### Typ 1 > Fahrnfall

Um einen Fahrnfall handelt es sich, wenn ein Fahrer die Kontrolle über das Fahrzeug verliert, weil er die Geschwindigkeit nicht entsprechend dem Verlauf, dem Querschnitt, der Neigung oder dem Zustand der Straße gewählt hat, oder weil er deren Verlauf oder eine Querschnittsänderung zu spät erkannt hat.

● Unfalltod    ● P    ● S1, S2

**Sondermerkmal**

Alkohol	Baum	Überholen
Fußgänger	Radfahrer	Schwerverletzter

### Typ 2 > Abbiege-Unfall

Um einen Abbiege-Unfall handelt es sich, wenn der Unfall durch einen Konflikt zwischen einem Abbieger und einem aus gleicher oder entgegengesetzter Richtung kommenden Verkehrsteilnehmer ausgelöst wurde.

Das gilt an Einmündungen und Kreuzungen von Straßen, Feld- oder Radwegen sowie an Zufahrten, z.B. von einem Grundstück oder einem Parkplatz.

● Unfalltod    ● P    ● S1, S2

**Sondermerkmal**

Alkohol	Baum	Überholen
Fußgänger	Radfahrer	Schwerverletzter

### Typ 3 > Einbiegen / Kreuzen-Unfall

Um einen Einbiegen/Kreuzen-Unfall handelt es sich, wenn der Unfall durch einen Konflikt zwischen einem einbiegenden oder kreuzenden Wartepflichtigen und einem Vorfahrtberechtigten ausgelöst wurde.

Das gilt an Einmündungen und Kreuzungen von Straßen, Feld- oder Radwegen, an Bahnübergängen sowie an Zufahrten von einem Grundstück oder einem Parkplatz.

● Unfalltod    ● P    ● S1, S2

**Sondermerkmal**

Alkohol	Baum	Überholen
Fußgänger	Radfahrer	Schwerverletzter

### Typ 4 > Überschreiten-Unfall

Um einen Überschreiten-Unfall handelt es sich, wenn der Unfall durch einen Konflikt zwischen einem die Fahrbahn überschreitenden Fußgänger und einem Fahrzeug ausgelöst wurde - sofern das Fahrzeug nicht soeben abgelenkt ist.

Diese Grundsätze gelten unabhängig davon, ob der Unfall an einer Stelle ohne besondere Einrichtungen für den Fußgängerverkehr geschehen ist oder an einem Zebrastreifen, einer lichtzeichengeregelten Fußgängerfurt, o.ä.

○ Unfalltod    ○ P    ○ S1, S2

**Sondermerkmal**

Alkohol	Baum	Überholen
Fußgänger	Radfahrer	Schwerverletzter

### Typ 5 > Unfall durch ruhenden Verkehr

Um einen Unfall durch den ruhenden Verkehr handelt es sich, wenn der Unfall durch einen Konflikt zwischen einem Fahrzeug des fließenden Verkehrs und einem auf der Fahrbahn ruhenden, d.h. einem haltenden/parkenden Fahrzeug ausgelöst wurde.

Hierzu zählen auch Unfälle, bei denen der fließende Verkehr einen Konflikt mit einem ein- oder ausparkenden Fahrzeug hatte.

● Unfalltod    ● P    ● S1, S2

**Sondermerkmal**

Alkohol	Baum	Überholen
Fußgänger	Radfahrer	Schwerverletzter

### Typ 6 > Unfall im Längsverkehr

Um einen Unfall im Längsverkehr handelt es sich, wenn der Unfall durch einen Konflikt zwischen Verkehrsteilnehmern ausgelöst wurde, die sich in gleicher oder entgegengesetzter Richtung bewegten - sofern dieser Konflikt nicht die Folge eines Verkehrsvorganges ist, der einem anderen Unfalltyp entspricht.

● Unfalltod    ● P    ● S1, S2

**Sondermerkmal**

Alkohol	Baum	Überholen
Fußgänger	Radfahrer	Schwerverletzter

### Typ 7 > Sonstiger Unfall

Hierunter fallen alle Unfälle, die keinem anderen Unfalltyp zuzuordnen sind.

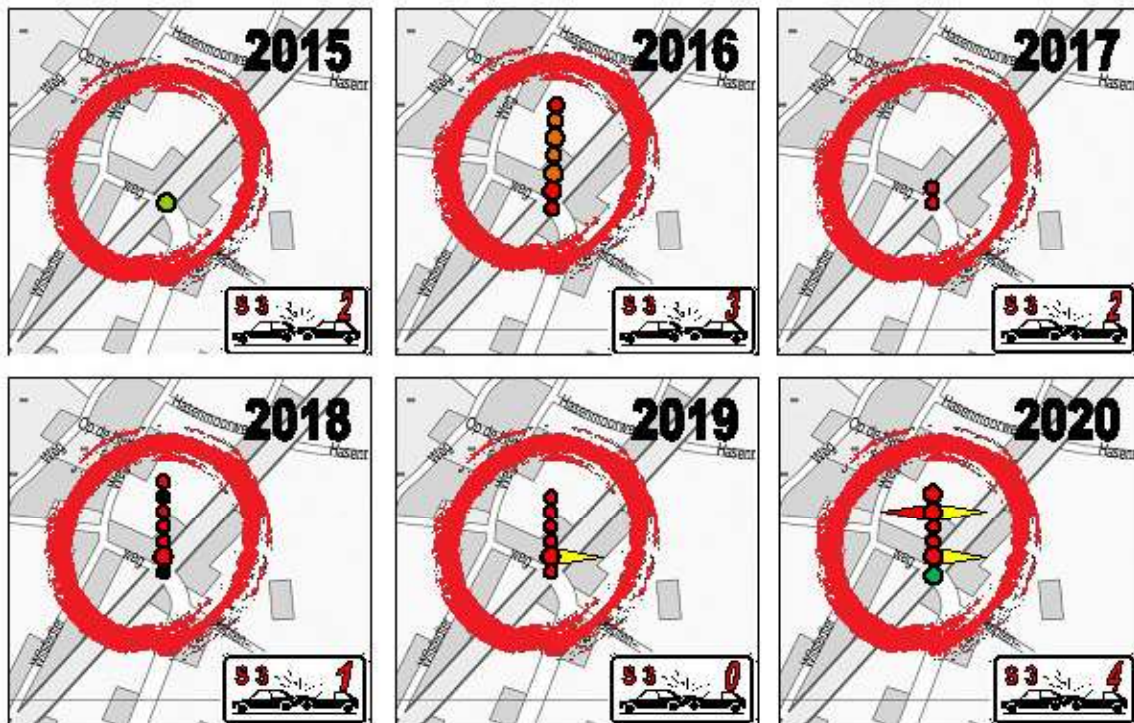
● Unfalltod    ● P    ● S1, S2

**Sondermerkmal**

Alkohol	Baum	Überholen
Fußgänger	Radfahrer	Schwerverletzter

## 6. Segeberger Chaussee, Hummelsbütteler Steindamm, Hofweg

DTV: 21.600 Kfz/24 h (Stand 2020)

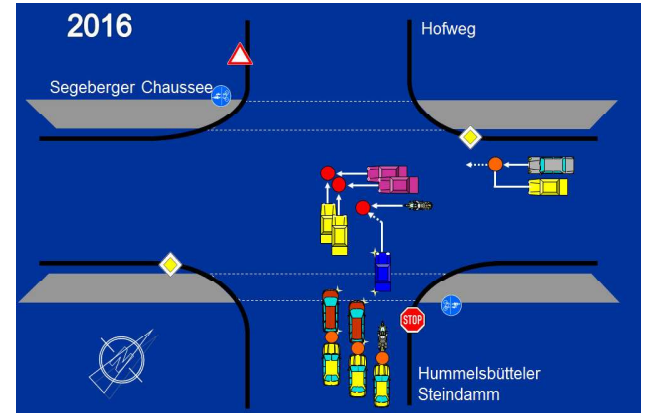
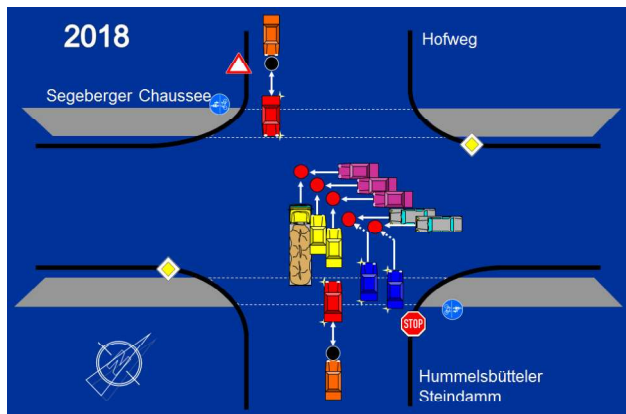
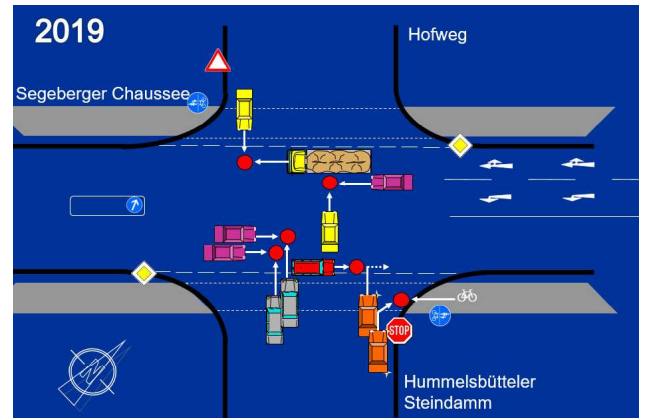
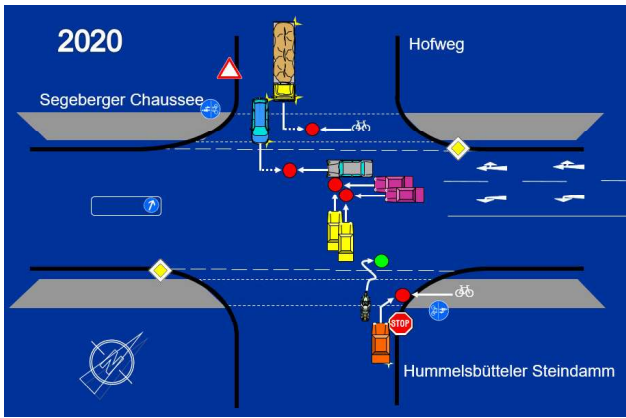


### Auszug aus den Unfallsachverhalten 2020

Nr.	Art	Datum	Zeit	Typ	Verl.	Kurztext
1	P	20.09.	17:25	3	1 LV	Pkw biegt vom Hummelsbütteler Steindamm nach rechts ab – VU mit Rad auf linker Furt
2	P	10.10.	16:00	1	1 LV	Krad biegt vom Hummelsbütteler Steindamm nach rechts ab und stürzt auf nasser Fahrbahn
3	S 2	19.11.	09:01	3		Pkw kreuzt B 432 in Rtg. Hofweg – VU mit Pkw aus Rtg. Segeberg
4	P	23.11.	14:39	3	1 SV	Lkw biegt vom Hofweg nach links ein – VU mit Rad auf rechter Furt
5	P	15.12.	11:10	3	1 LV	Pkw kreuzt B 432 in Rtg. Hofweg – VU mit Pkw aus Rtg. Segeberg
6	S 2	19.12.	14:42	3		Pkw biegt vom Hofweg nach links ein – VU mit Pkw aus Rtg. Segeberg

Ges	Kategorie				Verletzte / Tote			Unfalltyp						
	P	S 1	S 2	S 3	LV	SV	Tod	1	2	3	4	5	6	7
10	4	0	2	4	3	1	0	1	0	5	0	0	0	0

## 6.1 Unfalldiagramm Segeberger Chaussee, Hummelsbütteler Steindamm, Hofweg



2015 + 2017 keine Häufungsstelle

