



**Polizeidirektion Bad Segeberg
Polizeirevier Norderstedt**

Anlage 3 zur Vorlage
B 22/0103/1
Stellungnahme Polizei

Polizeistation Norderstedt-Mitte | Rathausallee 78 | 22846 Norderstedt

Ihr Zeichen:
Ihre Nachricht vom:
Mein Zeichen:
Meine Nachricht vom:

Verkehr.Norderstedt.PR@Polizei.landsh.de
Steffen.Hartung@polizei.landsh.de

Telefon: 040 / 535362-0

22846 Norderstedt, den 11.04.2022

Unfallhäufungsstelle
B432 Segeberger Chaussee –
K99 Hummelsbütteler Steindamm –
Hofweg



Bei der Kreuzung Segeberger Chaussee / Hummelsbütteler Steindamm / Hofweg handelt es sich um die Kreuzung einer Bundesstraße mit einer Kreisstraße und einer Gemeindestraße.

Die Kreuzung wird innerhalb von 24 Stunden von ca. 21.400 Fahrzeugen (Zählung 2020) passiert.

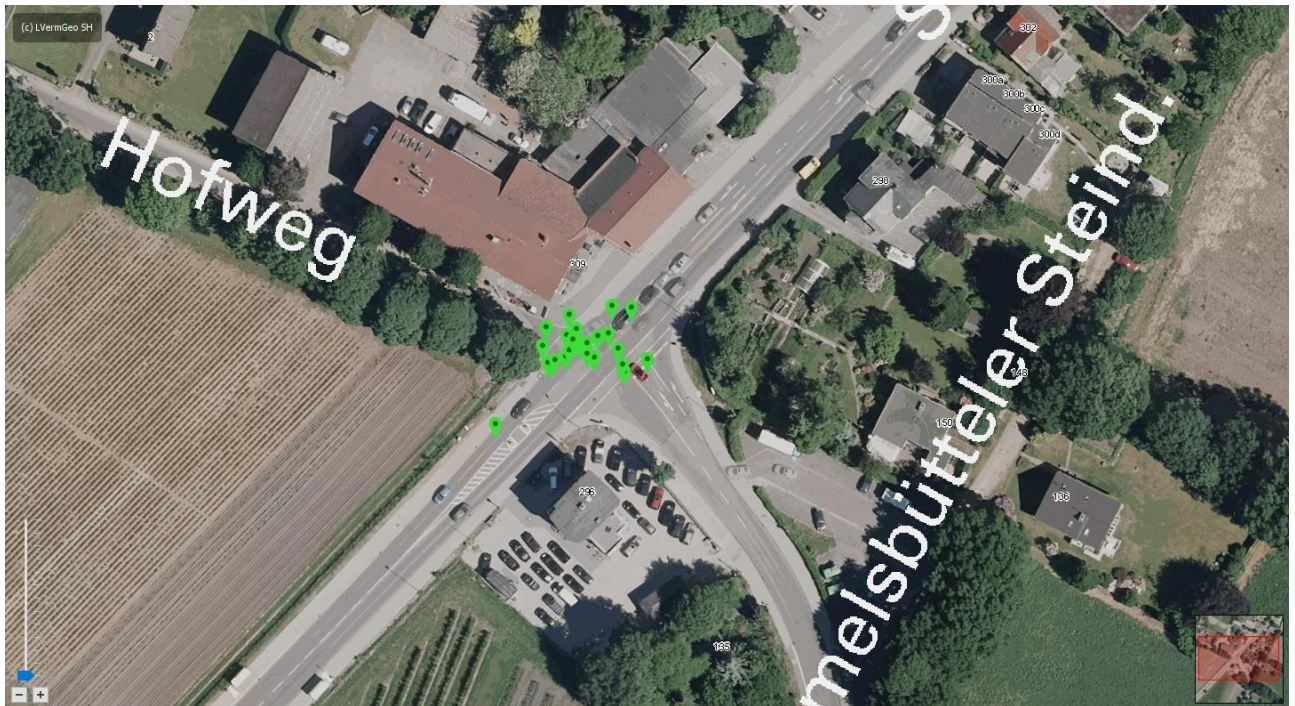
Aktuell handelt es sich um die einzige Kreuzung auf Norderstedter Gebiet, an welcher eine Bundesstraße und eine Kreisstraße ohne Signalregelung aufeinandertreffen.

Die Kreuzung ist bereits seit 2012 alljährlich Unfallhäufungsstelle (Ausnahmen 2017 und 2015).

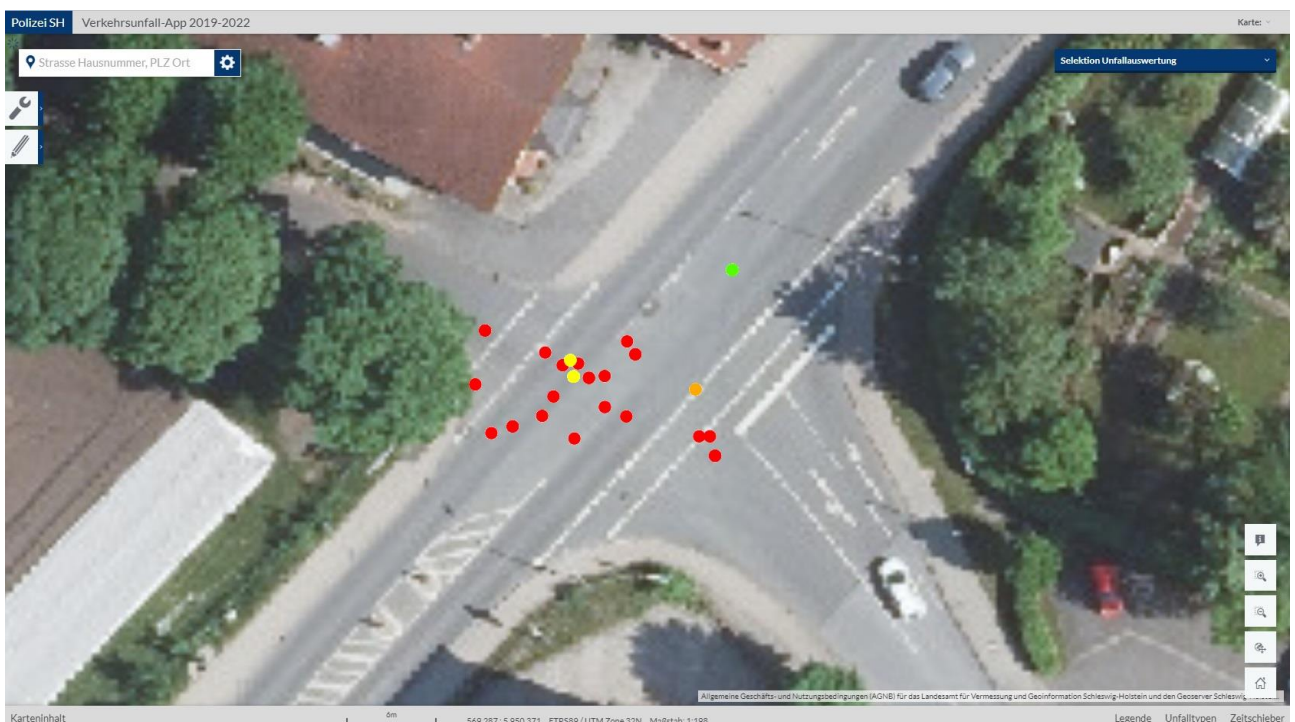
Als Unfallhäufungsstelle wird derjenige Knotenpunkt angesehen, an welchem es innerhalb eines Jahres zu drei Verkehrsunfällen gleichen Typs oder sechs Verkehrsunfällen verschiedenen Typs oder zu drei Verkehrsunfällen mit schwerem Personenschaden innerhalb von 3 Jahren gekommen ist.

Die Kreuzung wurde in den letzten Jahren durch die statistische Unfallauswertung des Landes Schleswig-Holstein aufgrund der polizeilich erfassten Unfallzahlen als Unfallhäufungsstelle aufgezeigt. In der aktuell zugänglichen Auswertung werden seit 2019 für den Knotenpunkt 42 polizeilich erfasste Verkehrsunfälle aufgezeigt.

Die angefügte Darstellung zeigt die Lokalisierung dieser 42 polizeilich erfassten Verkehrsunfälle seit 2019 bis zum heutigen Tag auf.



Dabei handelte es sich bei 14 Verkehrsunfällen um sogenannte P-Unfälle mit verletzten Personen. Es gab 1 VU mit schwerverletztem Unfallbeteiligten. 12 weitere Unfälle sind S2-Unfälle im Bußgeldbereich mit vorwerfbarem Fehlverhalten beim Abbiegen und Vorfahrtsmissachtungen, welche ebenfalls polizeilich aufgenommen wurden.



Bereits die Lokalisierung der Unfälle zeigt deutlich, dass die Unfallursachen einen Bezug zum Kreuzungsverhalten der Unfallbeteiligten aufweisen. Es handelt sich um Fehlverhalten beim Einbiegen in die querende, vorfahrtsberechtigten Straße oder beim Kreuzen des gegenläufigen, vorfahrtsberechtigten Verkehrs. Ebenso unfallträchtig ist das Abbiegen.

Somit ist gerade der Kreuzungsverkehr hier der unfallträchtige Umstand.

Die Kreuzung dient als neuralgischer Verteilungsknoten mit abbiegendem, einbiegendem und komplett querendem Fahrzeugverkehr.

Die Unfallgefahr geht insbesondere aus dem Einbiegen aus dem Hummelsbütteler Steindamm in die Segeberger Chaussee in beide Fahrtrichtungen und somit die Konfrontation von wartepflichtigem Fahrzeug aus dem Hummelsbütteler Steindamm und vorfahrtsberechtigtem Fahrzeug auf der Segeberger Chaussee aus. Dies betrifft ebenso das komplette Queren der Segeberger Chaussee zwischen Hummelsbütteler Steindamm und Hofweg. Dabei ist das Queren aus dem Hummelsbütteler Steindamm in den Hofweg die primäre Gefährdungslage.

Die durch das Unfallgeschehen verursachten Schäden an den Fahrzeugen weisen sehr häufig auf den Umstand hin, dass die Unfallbeteiligten auf der Segeberger Chaussee höhere Geschwindigkeiten gefahren sind und es zu einem ungebremsten Aufprall auf die einbiegenden oder querenden Fahrzeuge aus Hummelsbütteler Steindamm oder Hofweg gekommen ist. Auf der Segeberger Chaussee gilt eine zulässige Höchstgeschwindigkeit von 50 km/h. Die gerade Streckenführung sowie die Nähe zum Außerorts-Bereich beeinflussen die gefahrene Geschwindigkeit häufig. Aus diesem Grund wurde bereits eine stationäre Geschwindigkeitsmessstelle an dieser Kreuzung eingerichtet. Diese wird durch die Polizei (Polizei-Autobahn- und Bezirksrevier Bad Segeberg) betrieben.

Eine Auswertung der durch die stationäre Geschwindigkeitsmessstelle erfassten Geschwindigkeitsverstöße weist dabei deutlich auf eine gefahrene erhöhte Durchschnittsgeschwindigkeit hin.

Geschwindigkeitsüberwachung an der Kreuzung B 432 Segeberger Chaussee – K 99 Hummelsbütteler Steindamm – Hofweg

Jahr	stadtauswärts			stadteinwärts			Gesamt		
	56 km/h bis 70 km/h	71 km/h bis 80 km/h	über 80 km/h	56 km/h bis 70 km/h	71 km/h bis 80 km/h	über 80 km/h	56 km/h bis 70 km/h	71 km/h bis 80 km/h	über 80 km/h
2020	1281	32	17	1130	48	8	2411	80	25
2021	2232	40	22	1955	92	21	4187	132	43
2022, 1. Q	618	15	17	352	16	3	970	31	20

Die nächstgelegene, mobile Messstelle befindet sich bei der B432, Segeberger Chaussee 371. Dort konnten innerhalb von 25 Stunden Gesamtmesszeit, verteilt auf 5 Tagen, in den Jahren 2020 und 2021 814 Verstöße festgestellt werden. Im Jahr 2022 konnten am 16.01.22 beidseitig 131 Verstöße (11:39 – 16:47) und am 21.02.22 einseitig 68 Verstöße (12:20 – 18:00) festgestellt werden.

Im Folgenden sind die Auswertungen der Unfallkommissionen der letzten Jahre, in welchen der Knoten Unfalldhäufungsstelle war, aufgeführt. Diese beinhalten die im jeweiligen Jahr erfassten und statistisch ausgewerteten Verkehrsunfälle samt inhaltlicher und schematischer Darstellung.

Diesen können die einzelnen Unfallhergänge zwecks Auswertung entnommen werden.

Aus polizeilicher Sicht ist die Signalisierung dieses Knotens dringend geboten. Dies wird seitens der Polizei Norderstedt schon seit mehreren Jahren als Folge der Unfalldauswertung in den Unfallkommissionen dargestellt und im Rahmen der Wirkungskontrolle aus den Unfallkommissionen ange-mahnt.

Eine Signalisierung würde aufgrund der Regelung der Fahrtberechtigungen im Kreuzungsverkehr deutlich zu einem Rückgang der Unfallzahlen führen. Zudem trüge die Signalisierung zu einer Reduzierung der gefahrenen Geschwindigkeiten bei und würde so die Ausmaße der Unfallschäden reduzieren.

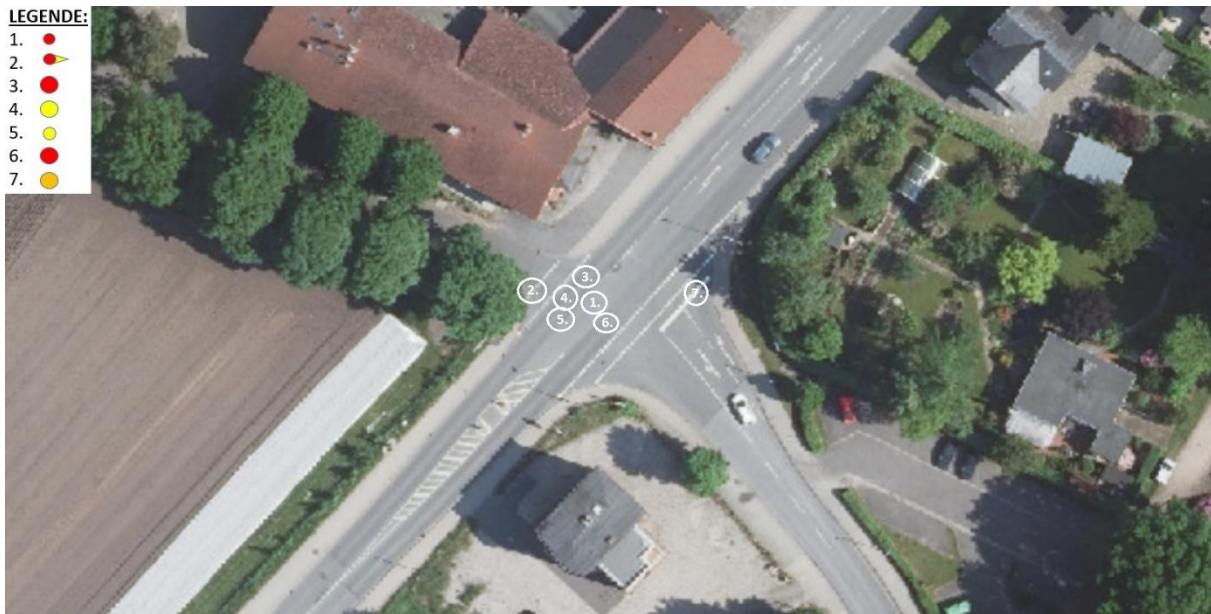
Steffen Hartung

Polizeihauptkommissar

Polizeidirektion Bad Segeberg 1.3

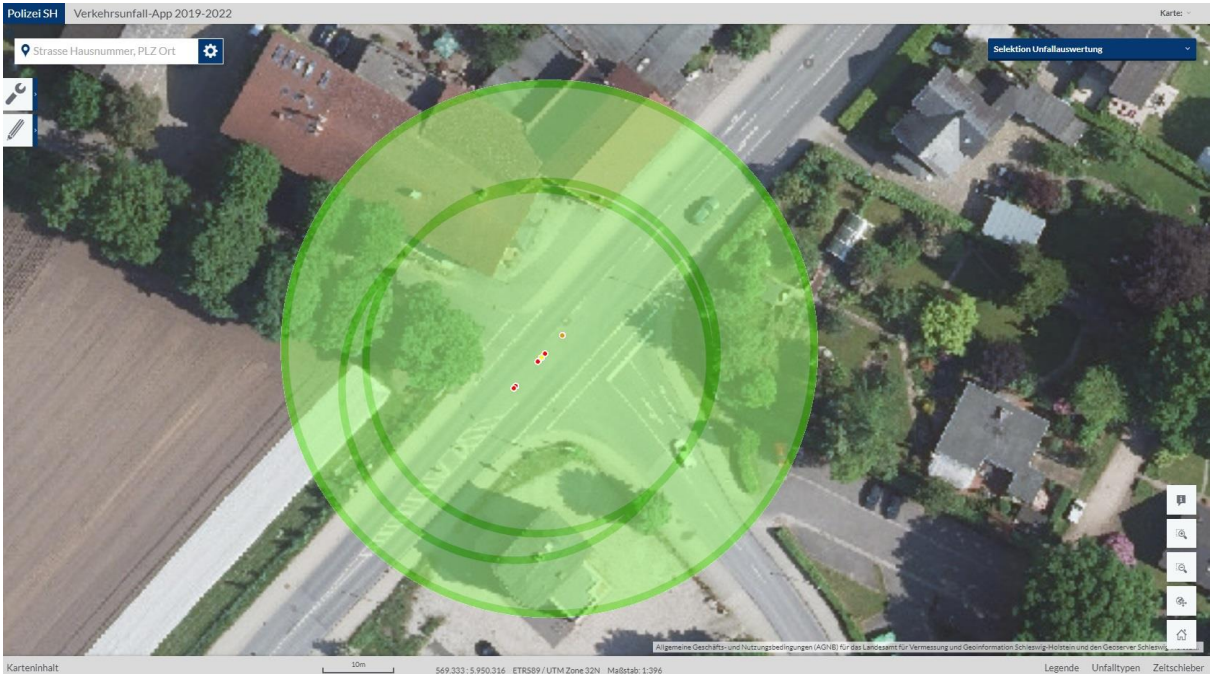
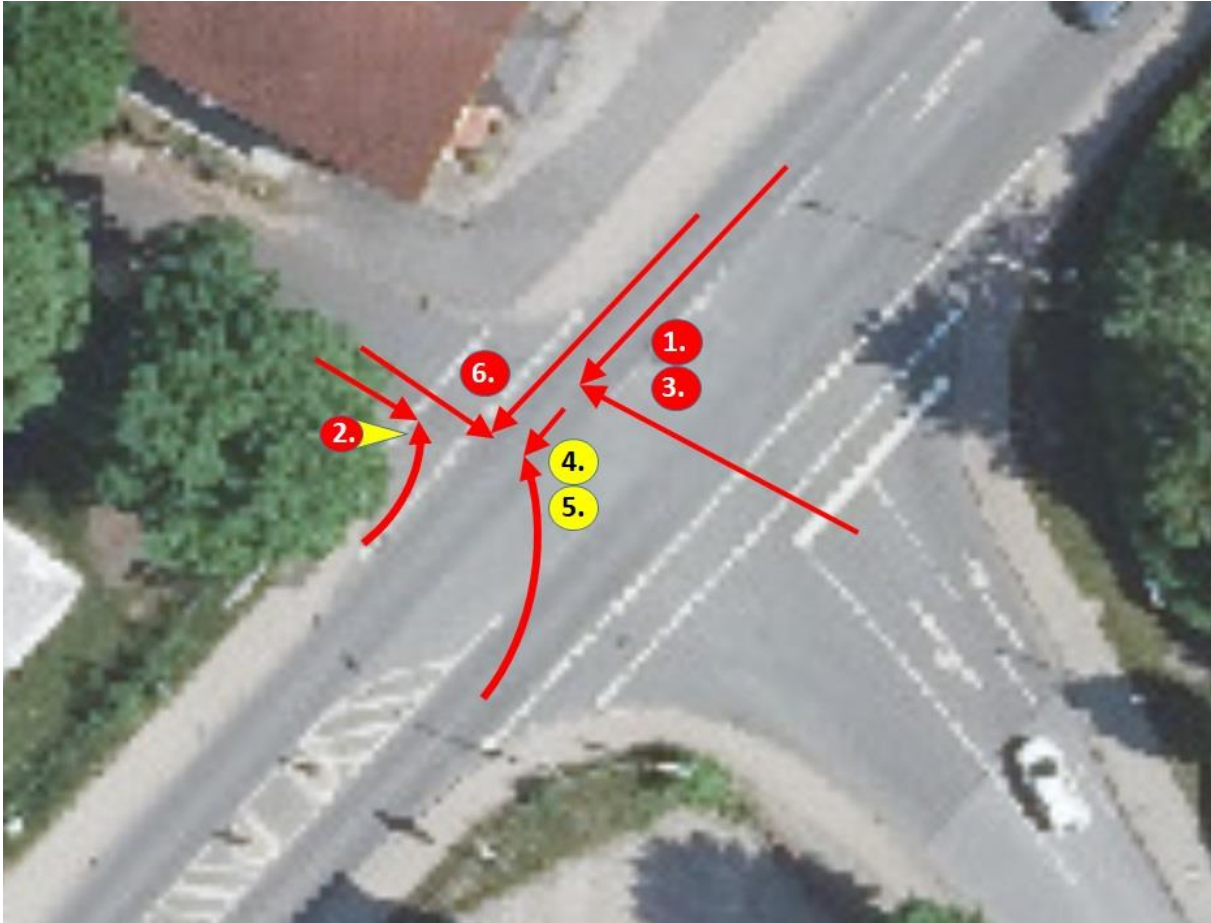
Unfallkommission 2021

Kreuzung Segeberger Chaussee / Hummelsbütteler Steindamm / Hofweg



Nr.	Art	Datum	Uhrzeit	Typ	Unfallhergang
1.	VU S2	17.02.2021	14:10	3	PKW (01) aus Hummelsbütteler Steindamm beabsichtigt Kreuzung in Hofweg zu überqueren. LKW (04) aus Richtung Segeberg auf Linksabbieger. PKW (02) aus Richtung Segeberg beabsichtigt Kreuzung geradeaus in Richtung Norderstedt zu überqueren. 01 fährt vor 04 in Kreuzung ein und kollidiert mit 02. PKW (03) wartet verkehrsbedingt im Hofweg und beabsichtigt geradeaus in Hummelsbütteler Steindamm zu fahren. 01 stößt nach Kollision gegen 03. 02 gegen 04 und danach gegen Verkehrsinsel auf Fahrbahn.
2.	VU S2	13.10.2021	06:54	3	Fahrrad fährt entgegen freigegebener Fahrtrichtung auf der linken Seite der Segeberger Chaussee Richtung Hofweg und biegt in diese fahrend ein PKW aus Hofweg kommend übersieht Radfahrer. Es kommt zur Kollision
3.	VU P	30.03.2021	20:21	3	PKW aus Hummelsbütteler Steindamm kommend beabsichtigt Kreuzung geradeaus in Hofweg zu überqueren und kollidiert mit von rechts aus Richtung Segeberg kommendem PKW
4.	VU P	26.09.2021	17:30	2	PKW aus Norderstedt kommend biegt nach links in den Hofweg ab und kollidiert mit aus Richtung Segeberg entgegenkommendem PKW
5.	VU S2	21.10.2021	17:07	2	PKW aus Norderstedt kommend biegt nach links in den Hofweg ab und kollidiert mit aus Richtung Segeberg entgegenkommendem PKW
6.	VU S2	25.05.2021	15:30	3	PKW aus Hofweg kommend beabsichtigt die Kreuzung geradeaus zu überqueren und kollidiert mit von rechts kommendem PKW
7.	VU P	03.07.2021	14:50	6	PKW auf Hummelsbütteler Steindamm beabsichtigt nach rechts auf Segeberger Chaussee Richtung Segeberg abzubiegen und fährt auf vor ihm befindliches, verkehrsbedingt wartendes Leichtkraftrad auf

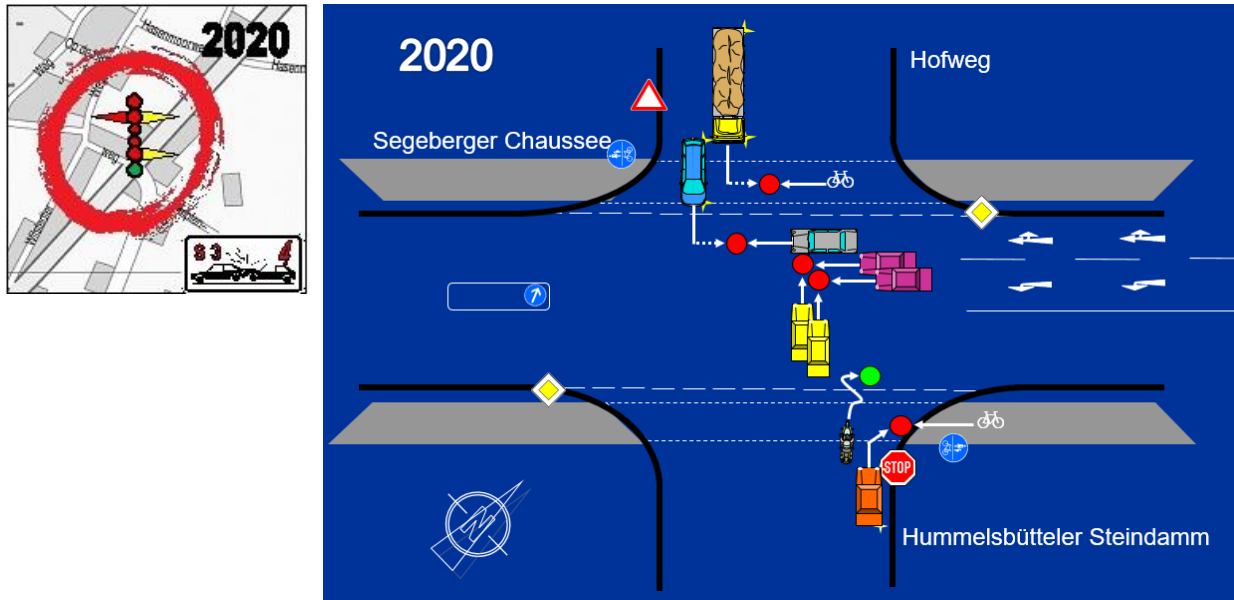
2021: 1 S3



Unfallkommission 2020

6. Segeberger Chaussee, Hummelsbütteler Steindamm, Hofweg

DTV: 21.600 Kfz/24 h (Stand 2020)



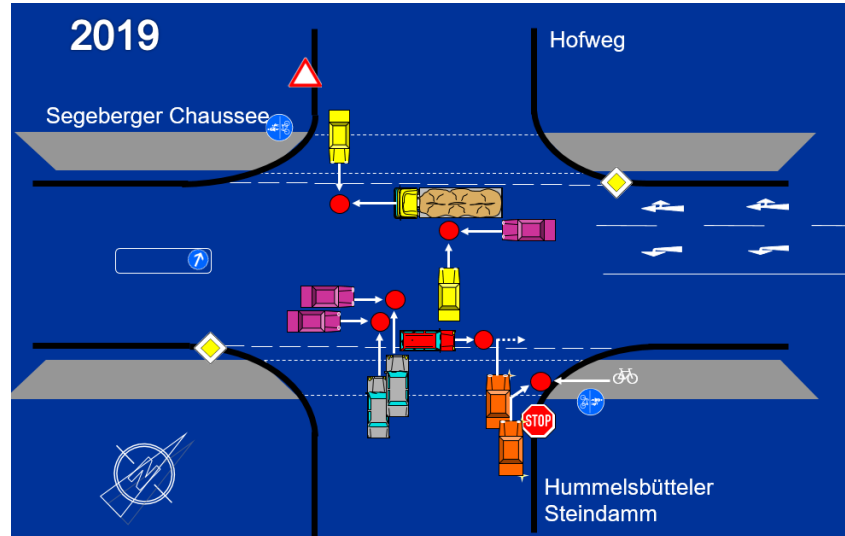
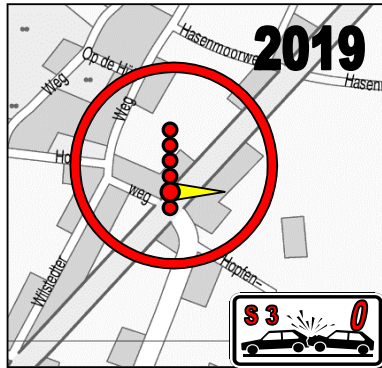
Auszug aus den Unfallsachverhalten 2020

Nr.	Art	Datum	Zeit	Typ	Verl.	Kurztext
1	P	20.09.	17:25	3	1 LV	Pkw biegt vom Hummelsbütteler Steindamm nach rechts ab – VU mit Rad auf linker Furt
2	P	10.10.	16:00	1	1 LV	Krad biegt vom Hummelsbütteler Steindamm nach rechts ab und stürzt auf nasser Fahrbahn
3	S 2	19.11.	09:01	3		Pkw kreuzt B 432 in Rtg. Hofweg – VU mit Pkw aus Rtg. Segeberg
4	P	23.11.	14:39	3	1 SV	Lkw biegt vom Hofweg nach links ein – VU mit Rad auf rechter Furt
5	P	15.12.	11:10	3	1 LV	Pkw kreuzt B 432 in Rtg. Hofweg – VU mit Pkw aus Rtg. Segeberg
6	S 2	19.12.	14:42	3		Pkw biegt vom Hofweg nach links ein – VU mit Pkw aus Rtg. Segeberg

Ges	Kategorie				Verletzte / Tote			Unfalltyp						
	P	S 1	S 2	S 3	LV	SV	Tod	1	2	3	4	5	6	7
10	4	0	2	4	3	1	0	1	0	5	0	0	0	0

Unfallkommission 2019

10. Segeberger Chaussee, Hummelsbütteler Steindamm, Hofweg



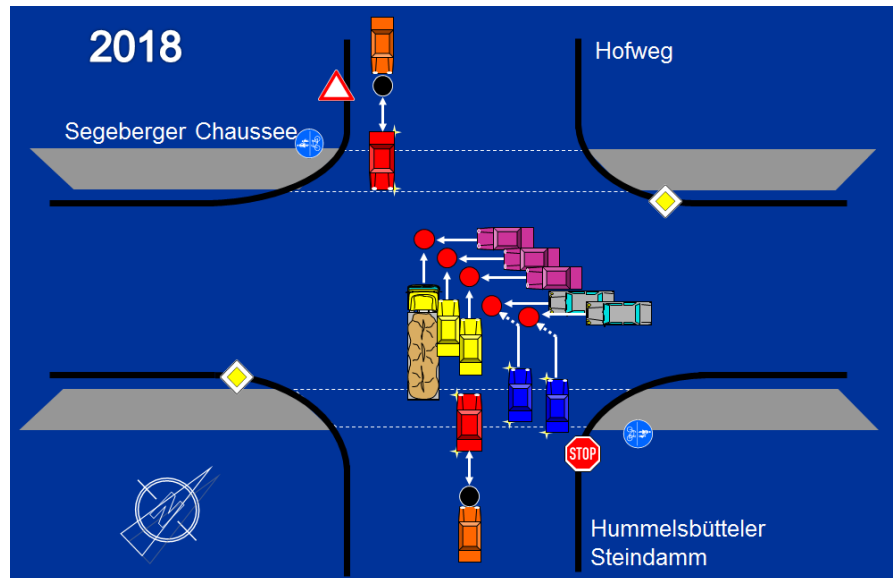
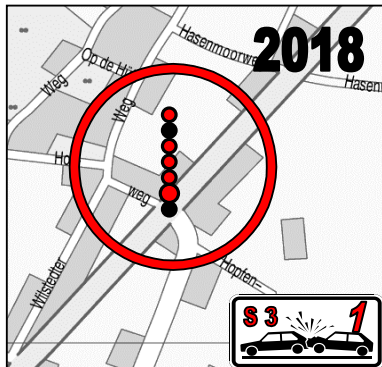
Auszug aus den Unfallsachverhalten 2019

Nr.	Art	Datum	Zeit	Typ	Verl.	Kurztext
1	S 2	21.02.	09:45	3		Pkw quert die Segeberger Chaussee in Rtg. Hofweg – VU mit Pkw aus Rtg. Segeberg
2	S 2	06.05.	14:11	3		Pkw quert die Segeberger Chaussee in Rtg. Hofweg – VU mit Pkw aus Rtg. Hamburg
3	P	14.09.	10:57	3	1 LV	Pkw biegt vom Hummelsbütteler Steindamm nach rechts ab – VU auf linker Furt mit Rad aus Rtg. Segeberg
4	S 2	30.09.	17:04	3		Pkw biegt vom Hummelsbütteler Steindamm nach rechts ab – VU Pkw aus Rtg. Hamburg
5	S 2	01.10.	07:45	3		Pkw quert die Segeberger Chaussee aus Rtg. Hofweg – VU mit Lkw aus Rtg. Segeberg

Ges	Kategorie				Verletzte / Tote			Unfalltyp						
	P	S 1	S 2	S 3	LV	SV	Tod	1	2	3	4	5	6	7
6	1	0	5	0	1	0	0	0	0	6	0	0	0	0
6	S 2	18.11.	11:50	3				Pkw quert die Segeberger Chaussee in Rtg. Hofweg – VU mit Pkw aus Rtg. Hamburg						

Unfallkommission 2018

7. Segeberger Chaussee, Hummelsbütteler Steindamm, Hofweg



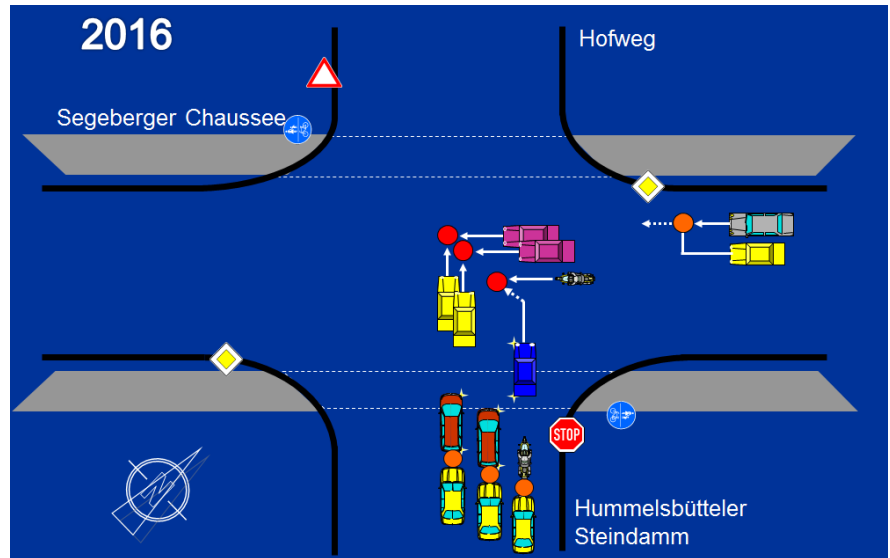
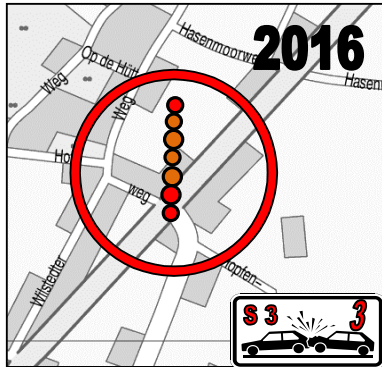
Auszug aus den Unfallsachverhalten 2018

Nr.	Art	Datum	Zeit	Typ	Verl.	Kurztext
1	S 2	06.03.	11:06	7		Pkw wartet im Hummelsbütteler Steindamm und setzt unvermittelt zurück – VU mit dahinter wartendem Pkw
2	S 2	07.05.	14:00	3		Pkw biegt vom Hummelsbütteler Steindamm nach links ab – VU mit Pkw aus Rtg. SE
3	S 2	22.05.	10:16	3		Lkw quert die Segeberger Chaussee in Rtg. Hofweg – VU mit Pkw aus Rtg. SE
4	S 2	15.06.	17:08	3		Pkw quert die Segeberger Chaussee in Rtg. Hofweg – VU mit Pkw aus Rtg. SE
5	S 2	30.06.	16:50	7		Pkw wartet im Hofweg und setzt unvermittelt zurück – VU mit dahinter wartendem Pkw
6	S 2	15.11.	19:50	3		Pkw quert die Segeberger Chaussee in Rtg. Hofweg – VU mit Pkw aus Rtg. SE
7	P	19.12.	08:08	3	1 LV	Pkw biegt vom Hummelsbütteler Steindamm nach links ab – VU mit Pkw aus Rtg. SE

Ges	Kategorie				Verletzte / Tote			Unfalltyp						
	P	S 1	S 2	S 3	LV	SV	Tod	1	2	3	4	5	6	7
8	1	0	6	1	1	0	0	0	0	5	0	0	0	2

Unfallkommission 2016

3. Segeberger Chaussee, Hummelsbütteler Steindamm, Hofweg



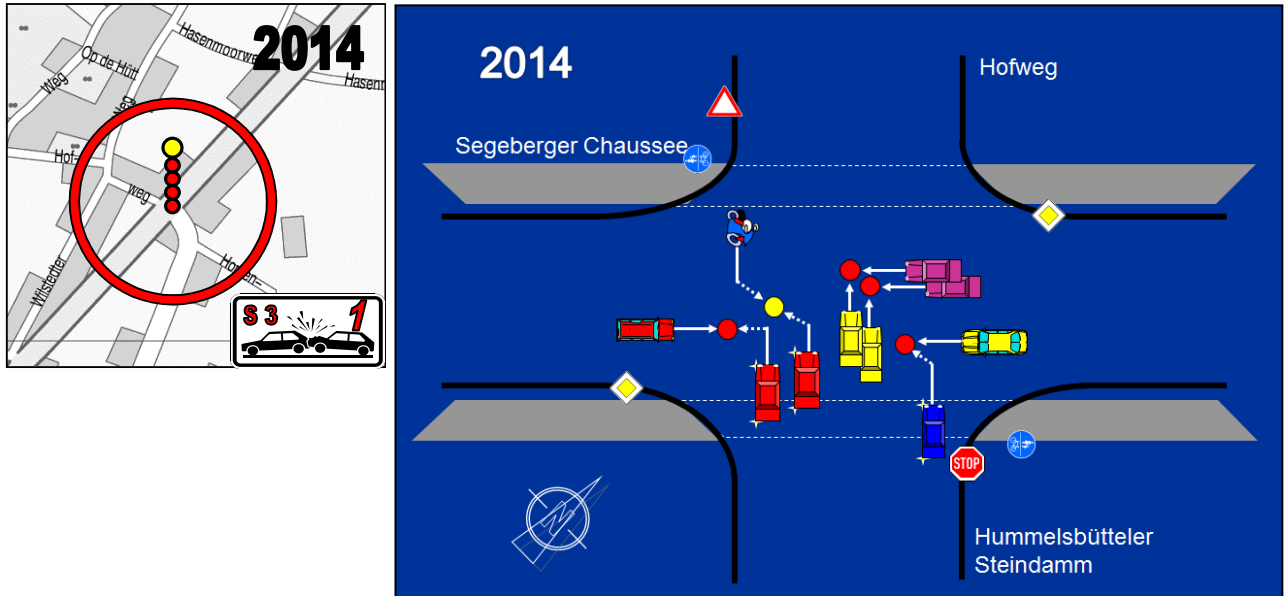
Auszug aus den Unfallsachverhalten 2016

Nr.	Art	Datum	Zeit	Typ	Verl.	Kurztext
1	S 2	27.04.	17:30	3		Pkw kreuzt die Segeberger Chaussee in Rtg. Hofweg – VU mit Pkw aus Rtg. Segeberg
2	P	18.05.	12:55	3	1 LV	Pkw biegt vom Hummelsbütteler Steindamm nach links auf die B 432 ab – VU mit Krad aus Rtg. Bad Segeberg
3	P	18.09.	12:28	6	1 LV	Krad wartet als Rechtsabbieger im Hummelsbütteler Steindamm – VU mit nachfolgendem Pkw
4	S 1	24.09.	14:50	6		Pkw wartet als Rechtsabbieger im Hummelsbütteler Steindamm – VU mit nachfolgendem Pkw (§ 315 c StGB)
5	P	13.10.	16:34	6	1 LV	Pkw wartet als Rechtsabbieger im Hummelsbütteler Steindamm – VU mit nachfolgendem Pkw
6	S 2	16.10.	18:14	6		Pkw befährt die B 432 aus Rtg. SE verbotswidrig vom gesperrten Linksabbieger (Baustelle) geradeaus weiter – VU mit parallel fahrendem Pkw
7	S 2	22.12.	15:00	3		Pkw kreuzt die Segeberger Chaussee in Rtg. Hofweg – VU mit Pkw aus Rtg. Segeberg

Ges	Kategorie				Verletzte / Tote			Unfalltyp						
	P	S 1	S 2	S 3	LV	SV	Tod	1	2	3	4	5	6	7
10	3	1	3	3	3	0	0	0	0	3	0	0	4	0

Unfallkommission 2014

11. Segeberger Chaussee, Hummelsbütteler Steindamm, Hofweg



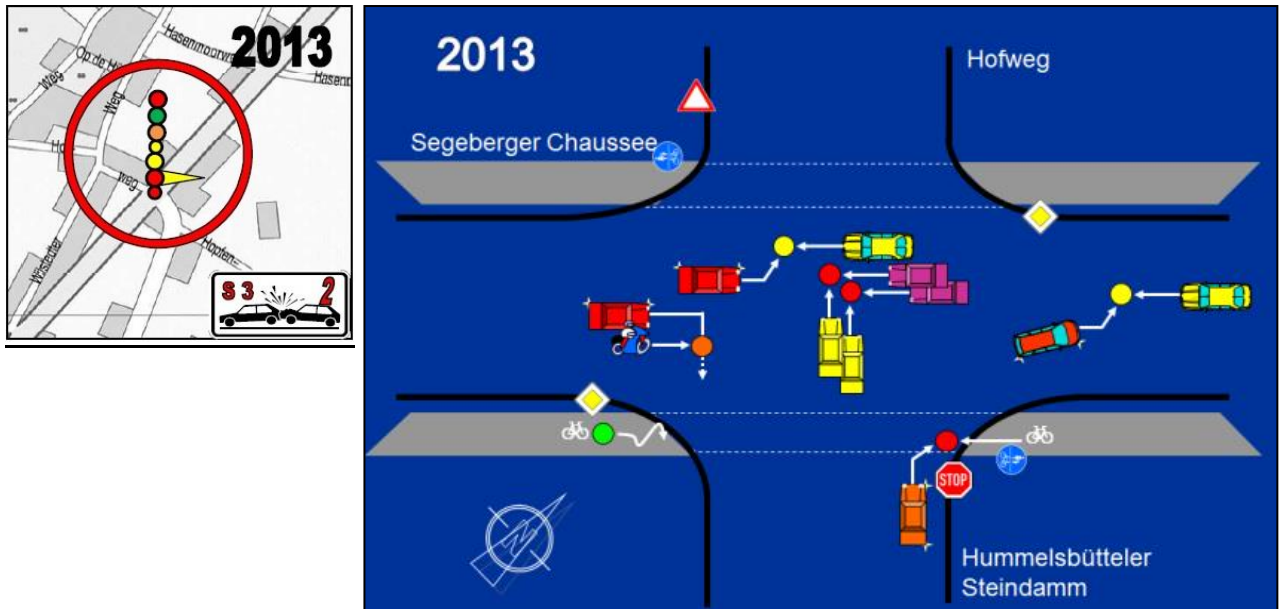
Auszug aus den Unfallsachverhalten 2014

Nr.	Art	Datum	Zeit	Typ	Verl.	Kurztext
1	S 2	16.01.	16:24	3		Pkw kreuzt die Segeberger Chaussee in Rtg. Hofweg – VU mit Pkw aus Rtg. Segeberg
2	S 2	21.03.	17:53	3		Pkw kreuzt die Segeberger Chaussee in Rtg. Hofweg – VU mit Pkw aus Rtg. Segeberg
3	P	21.09.	11:18	2	1 LV	Pkw biegt vom Hummelsbütteler Steindamm nach links auf die B 432 ab – VU mit Krad als Linksabbieger aus Hofweg
4	S 2	09.11.	12:17	3		Pkw biegt vom Hummelsbütteler Steindamm nach links auf die B 432 ab – VU mit Pkw aus Rtg. Segeberg
5	S 2	15.12.	12:29	3		Pkw biegt vom Hummelsbütteler Steindamm nach links auf die B 432 ab – VU mit Pkw aus Rtg. Hamburg

Ges	Kategorie				Verletzte / Tote			Unfalltyp						
	P	S 1	S 2	S 3	LV	SV	Tod	1	2	3	4	5	6	7
6	1	0	4	1	1	0	0	0	1	4	0	0	0	0

Unfallkommission 2013

8. Segeberger Chaussee, Hummelsbütteler Steindamm, Hofweg



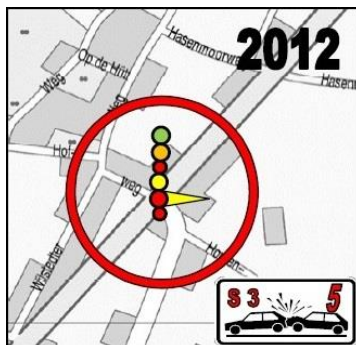
Auszug aus den Unfallsachverhalten 2013

Nr.	Art	Datum	Zeit	Typ	Verl.	Kurztext
1	S 2	16.05.	15:08	3		Pkw kreuzt die Segeberger Chaussee in Rtg. Hofweg – VU mit Pkw aus Rtg. Segeberg
2	P	04.06.	00:01	6	1 LV	Pkw wartet als Linksabbieger in den Hofweg, biegt plötzlich nach rechts ab – VU mit rechts überholendem Krad
3	P	30.07.	09:48	1	1 LV	Rennrad befährt rechten Gehweg der Segeberger Ch. in Rtg. SE – Sturz am Furtende über Bordstein
4	P	12.08.	17:29	3	1 LV	Pkw biegt vom Hummelsbütteler Steindamm nach rechts auf die B 432 ab – VU mit Rad auf linker Furt
5	P	25.09.	08:28	2	1 LV	Pkw biegt vom Hummelsbütteler Steindamm nach rechts auf die B 432 ab und sodann gleich nach links auf ein Grundstück – VU mit Pkw aus Rtg. Segeberg
6	S 2	12.10.	18:55	2		Pkw biegt von der Segeberger Chaussee nach links in den Hofweg ab – VU mit entgegenkommendem Pkw
7	P	20.12.	11:45	3	1 LV	Pkw kreuzt die Segeberger Chaussee in Rtg. Hofweg – VU mit Pkw aus Rtg. Segeberg

Ges	Kategorie				Verletzte / Tote			Unfalltyp						
	P	S 1	S 2	S 3	LV	SV	Tod	1	2	3	4	5	6	7
9	5	0	2	2	5	0	0	1	1	3	0	0	1	0

Unfallkommission 2012

17. Segeberger Chaussee, Hummelsbütteler Steindamm, Hofweg



Nr.	Art	Datum	Zeit	Typ	Verl.	Kurztext
1	S 2	06.01.	12:04	3		Pkw kreuzt die Segeberger Chaussee in Rtg. Hofweg – VU mit Pkw aus Rtg. Segeberg
2	P	19.01.	18:47	3	1 LV	Pkw biegt vom Hummelsbütteler Steindamm nach rechts auf die B 432 ab – VU mit Rad auf linker Furt
3	P	16.03.	13:47	2	1 LV	Pkw wartet als Linksabbieger in den Hummelsbütteler Steindamm – VU mit nachfolgendem Lkw
4	S 2	12.07.	21:14	3		Pkw kreuzt die Segeberger Chaussee in Rtg. Hofweg – VU mit Pkw aus Rtg. Segeberg und weiteren Pkw im Hofweg
5	P	14.08.	12:50	6	1 LV	KTW stoppt als Rechtsabbieger im Hummelsbütteler Steindamm – VU mit nachfolgendem Pkw
6	P	30.09.	17:06	1	1 LV	Pkw biegt vom Hummelsbütteler Steindamm mit unangepasster Geschwindigkeit nach rechts ab – VU mit Hecke

Ges	Kategorie				Verletzte / Tote			Unfalltyp						
	P	S 1	S 2	S 3	LV	SV	Tod	1	2	3	4	5	6	7
11	4	0	2	5	4	0	0	1	1	3	0	0	1	0

Unfallkommissionen 2007 – 2011

