



NORDERSTEDT

Zusammen. Zukunft. Leben.

**AUSSCHUSS
FÜR
STADTENTWICKLUNG
UND
VERKEHR**

Donnerstag, 18. August 2022



NORDERSTEDT

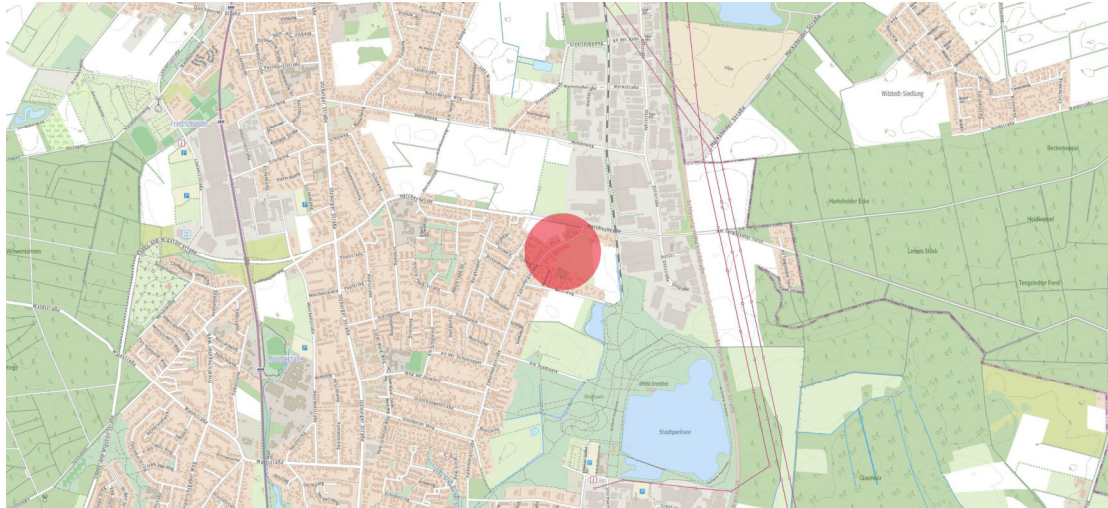
Zusammen. Zukunft. Leben.

**BEBAUUNGSPLAN NR. 329 NORDERSTEDT
„SÜDLICH HARCKESHEYDE / BEIDSEITIG
FALKENBERGSTRASSE“**

Gebiet: südlich Harckesheyde, westlich Industriestammgleis, nördlich Moorweg,
Siedlung am Moorweg, Siedlung an der Kleekoppel und östlich Harckesheyde 96/96a

Hier: Beschluss zur frühzeitigen Beteiligung

LAGE IN DER STADT



PLANUNGSZIELE

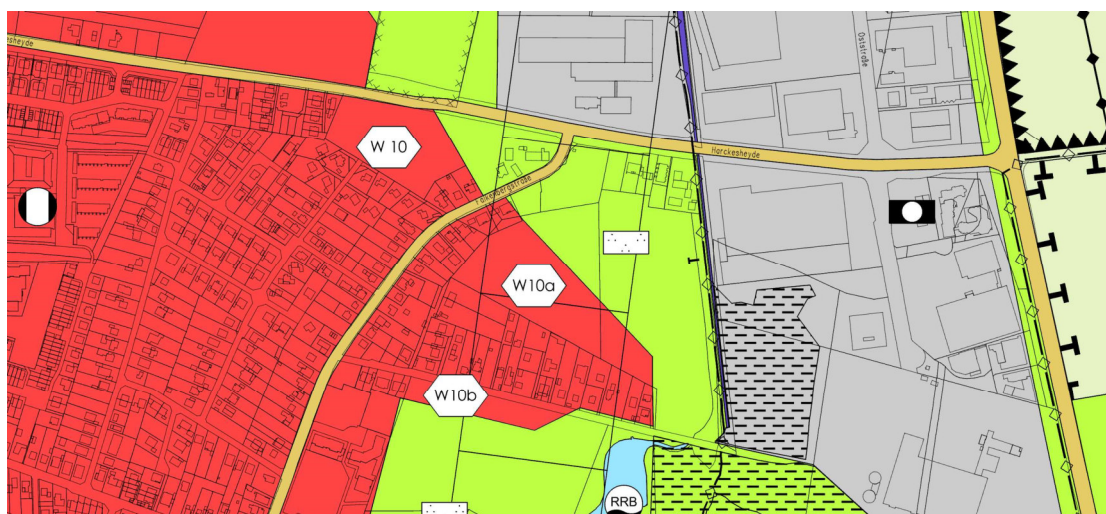


- Schaffung von Baurechten für Wohnungsbau
- Schaffung von Baurechten für geförderten Wohnungsbau
- Erhalt und Sicherung der vorhandenen Knicks
- Schaffung einer neuen Wegeverbindung im Grünzug
- Sicherung der Grünflächen

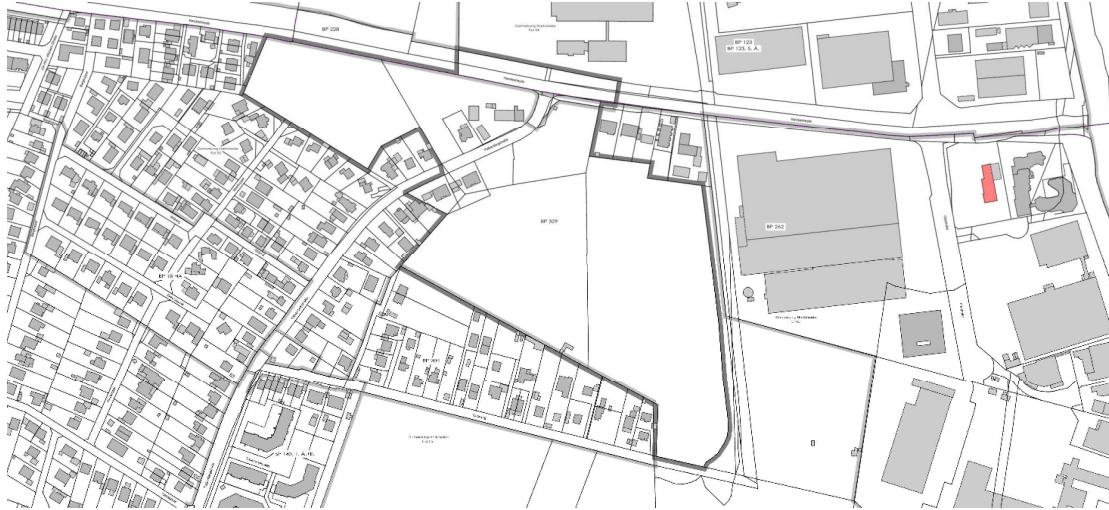
LUFTBILDSCHRÄGAUFNAHME



FNP 2020 – AUSZUG



BEBAUUNGSPLAN NR. 329 – GELTUNGSBEREICH



7 Bebauungsplan Nr. 329 Norderstedt

Donnerstag, 18. August 2022

norderstedt.de

STÄDTEBAULICHES KONZEPT ZUM AUFSTELLUNGSBESCHLUSS VOM 03.03.2020



8 Bebauungsplan Nr. 329 Norderstedt

Donnerstag, 18. August 2020

norderstedt.de

BEBAUUNGSPLAN NR. 329 – STÄDTEBAULICHES KONZEPT



Legende	
[Symbol]	Gebäude Planung
[Symbol]	Gebäude Bestand (innerhalb des Plangebiets)
[Symbol]	Öffentliche Grünflächen
[Symbol]	Private Grünflächen
[Symbol]	Terrassen
[Symbol]	Private befestigte Flächen/ Wege/ Stellplätze
[Symbol]	Öffentliche Wege
[Symbol]	Öffentliche Straßenverkehrsflächen/ Parkplätze
[Symbol]	Besucherparken
[Symbol]	Entwässerungsmulden
[Symbol]	Private Grünflächen in der Umgebung
[Symbol]	Bäume neu
[Symbol]	Bäume Bestand
[Symbol]	Grenze Wohnbaufläche FNP
[Symbol]	Grenze Teilbereiche Nord und Süd
[Symbol]	Grenze des Plangebiets Bebauungsplan

Städtebauliche Kennzahlen

Anzahl der Wohneinheiten in Teilbereich Nord	
Reihenhäusern	18
Geschosshäusern	80
Gesamt	98
Teilbereich Süd	
Reihenhäusern/Doppelhäuser	25
Stadtvillen	99
Gesamt	124

BEBAUUNGSPLAN NR. 329 – VORENTWURF BEBAUUNGSPLAN



Zeichenerklärung	
[Symbol]	1. Festlegungen (Zoneneinteilungen, Nutzungsvorgaben)
[Symbol]	Auf der baulichen Nutzung
[Symbol]	Abgrenzung der baulichen Nutzung
[Symbol]	Maß der baulichen Nutzung
[Symbol]	Kategorie, Sorten, Abgrenzen
[Symbol]	Verkehrsmittel
[Symbol]	Grünflächen
[Symbol]	2. Darstellung ohne Normbezug



VIELEN DANK FÜR IHRE AUFMERKSAMKEIT!

Amt für Stadtentwicklung, Umwelt und Verkehr
Fachbereich Planung
Dipl.-Ing. Jan Blaudszun